

# NOTICE D'AIDE A LA POSE



MAISON CADIOU  
Route de  
Douarnenez  
29180 Locronan

**LIBRE SERVICE**  
**À monter soi-même**

# Avant installation :

- ✓ Il est fortement conseillé de réaliser auprès de votre mairie une déclaration de travaux avant d'entreprendre la pose de votre clôture.
- ✓ Vérifiez, avant la pose, la solidité de votre muret et de vos piliers (les consolider si nécessaire). Contrôlez également la planéité de votre support, afin de déterminer la hauteur des cales à employer.
- ✓ Pour la pose sur le sol en terre (scellement), il est impératif de respecter les profondeurs d'encastrement indiquées dans le présent document et d'utiliser un béton adapté.
- ✓ Dès la réception, et avant son installation, nous vous conseillons de stocker les éléments qui composent la clôture en dehors de leurs emballages et à l'abri des intempéries.
- ✓ Vérifiez que vous disposez de toute la quincaillerie, ainsi que de l'ensemble des éléments.
- ✓ Lisez soigneusement le manuel d'instructions / d'installation et vérifiez que le type de clôture est adapté au site du montage. N'installez ou n'utilisez pas le produit si certains des éléments sont manquants ou endommagés.


# Condition de stockage :

Le stockage transitoire ou prolongé doit être effectué avec des dispositifs appropriés :

- ✓ Il doit s'effectuer à plat pour éviter toutes déformations.
- ✓ Il ne doit pas être à l'extérieur.
- ✓ Le contact direct avec le sol est à proscrire.
- ✓ Une protection contre les intempéries est impérative (pluie, soleil et lune).
- ✓ Attention aux projections de ciment, plâtres, peintures, etc...
- ✓ Les modifications et les changements du lieu de stockage sur chantier sont à éviter en raison des dégradations éventuelles; si le changement de lieu de stockage est obligatoire, il est indispensable d'assurer le transport des éléments suivant le conditionnement d'origine et de prendre les précautions d'usage.

# Sécurité :

Ces consignes visent à garantir votre sécurité. Veuillez les lire entièrement avant d'utiliser l'article et conservez-les pour une consultation future.

- ✓ Ne pas poser la clôture lorsqu'il y a un vent supérieur à 40 Km/h. Ne pas utiliser de matériel électrique sous la pluie.
- ✓ Portez des lunettes de protection lors des travaux de perçage, de burinage et de manipulation du béton. 
- ✓ Faites particulièrement attention aux enfants en bas âge. Un produit lourd peut provoquer des blessures graves. Ne quittez pas le chantier sans vous assurer que le produit soit bien fixé.
- ✓ Ne montez pas ou ne vous asseyez pas sur la clôture. Ne l'escaladez pas. N'essayez pas de réparer vous-même (toute modification de votre part annule la garantie de fabrication).
- ✓ Effectuez des contrôles périodiques structurels du produit et des piliers. N'utilisez pas de produits nettoyants si vous avez des doutes quant à leur usage.
- ✓ Si la clôture est endommagée, faites-la réparer par un professionnel.

# Sécurité (suite) :

- ✓ Soyez prudent dans l'usage de produits d'entretien ménager, vérifiez la notice de ces produits afin de ne pas abîmer votre produit lors d'un nettoyage.

## Les outils dont vous avez besoin:

- ✓ Protections individuelles



- ✓ 1 cordeau



- ✓ 1 clef à pipe de 13



- ✓ 1 niveau et 1 mètre



- ✓ 1 jeu de tournevis



- ✓ 1 marteau



- ✓ 1 perceuse à percussion



- ✓ 1 boîte de forets béton



- ✓ 1 jeu de clés allen et torx



- ✓ 1 boîte de forets à métaux



- ✓ 1 crayon



- ✓ 1 jeu de scellement chimique + pistolet



- ✓ 1 perceuse



- ✓ 1 scie radiale ou meuleuse avec lame de scie pour aluminium

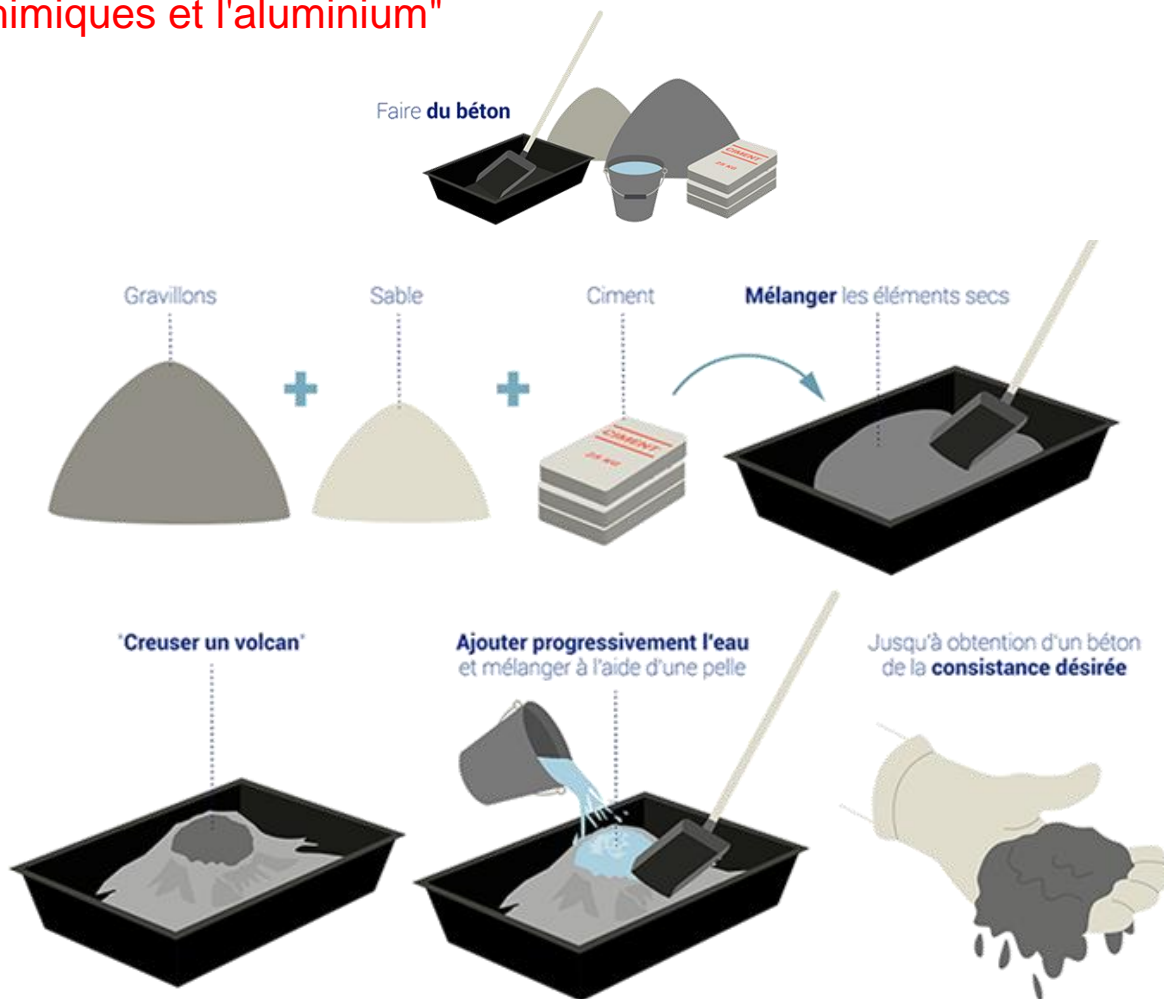


# Les conseils utiles :

Utilisez dans la mesure du possible les accessoires fournis, cependant suivant la configuration du site et la situation géographique, vous serez amené à utiliser différents matériaux pour le scellement.

- ✓ Pour un scellement sur le sol en terre, procurez-vous plusieurs sacs de ciment ordinaire à mélanger avec du sable et des gravillons.

**"Dans tous les autres béton, des produits chimiques peuvent-être ajoutés. Nous ne maîtrisons pas les interactions entre ces produits chimiques et l'aluminium"**

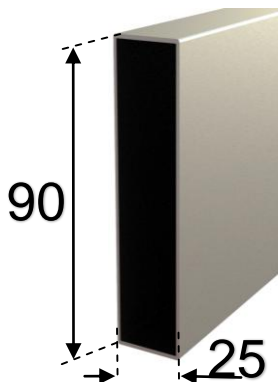


- ✓ Procurez-vous des poteaux supplémentaires en cas de doutes.
- ✓ Un muret en pierre ou en brique ne nécessite pas les mêmes fixations. Rapprochez-vous de votre revendeur qui vous conseillera la meilleure fixation à mettre en œuvre en fonction de votre support.

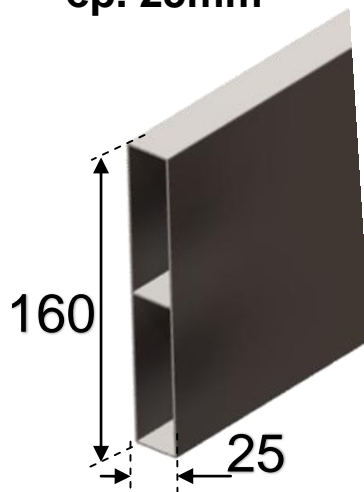
**Mentions légales et garanties consultables sur notre site internet : [klosup.fr](http://klosup.fr)**

# Profils lames ajourées :

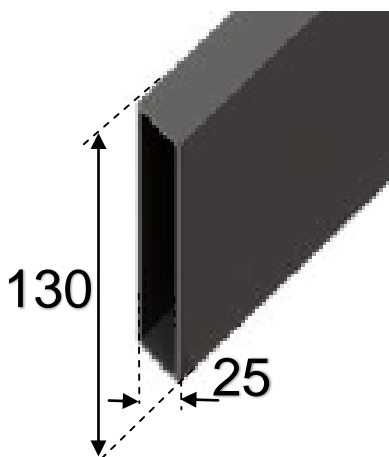
Lame ajourée 90mm  
ép. 25mm



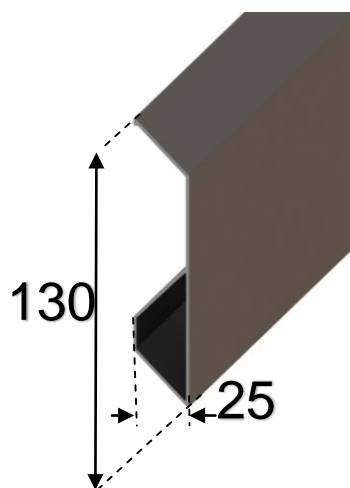
Lame ajourée 160mm  
ép. 25mm



Lame persiennée 130mm  
ép. 25mm



Lame persiennée éco 130mm  
ép. 25mm

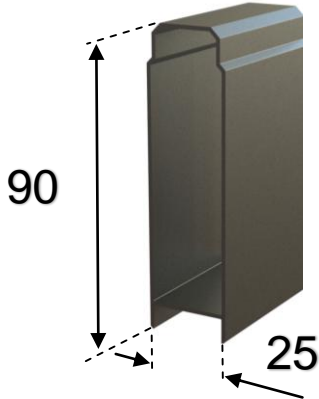


Lame persiennée 255mm  
ép. 25mm

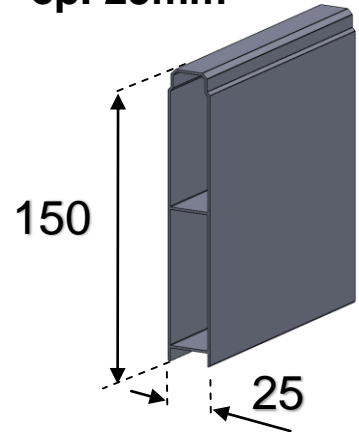


# Profils lames pleines :

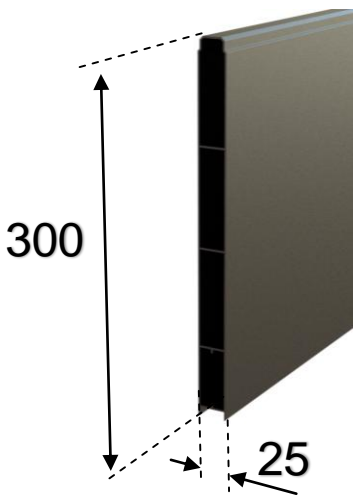
Lame pleine 90mm  
ép. 25mm



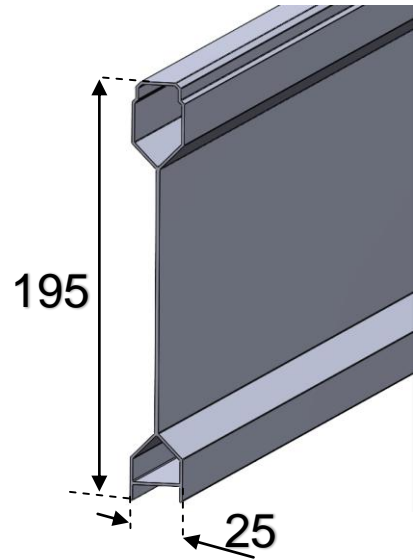
Lame pleine 150mm  
ép. 25mm



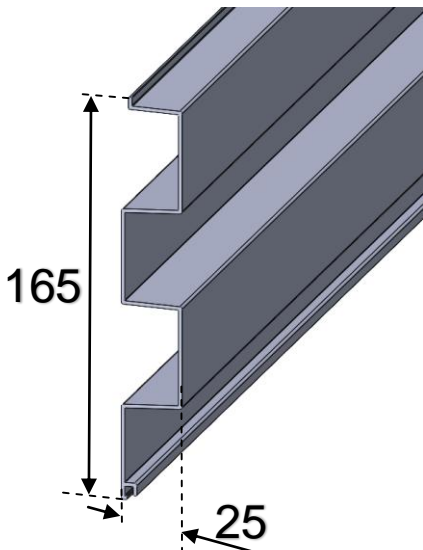
Lame pleine 300mm  
ép. 25mm



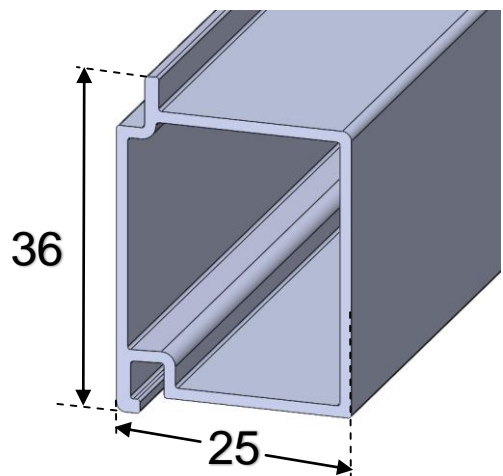
Lame pleine Leiz 195 mm  
ép. 25mm



Lame pleine Tasso 165 mm  
ép. 25mm

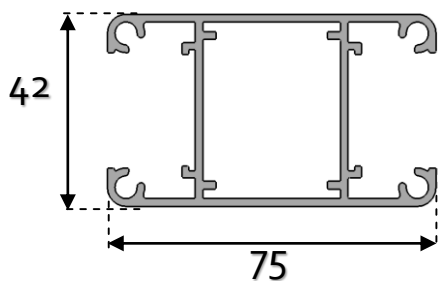


Départ de lame pleine  
Tasso 165 mm ép. 25mm

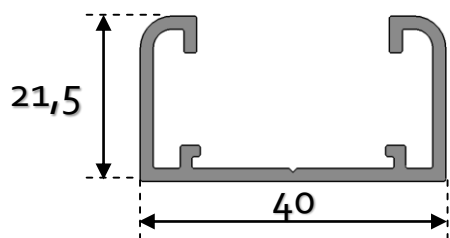




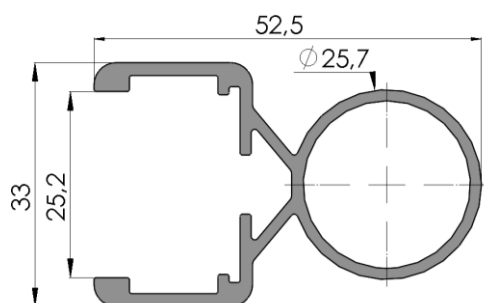
# Profils Poteaux :



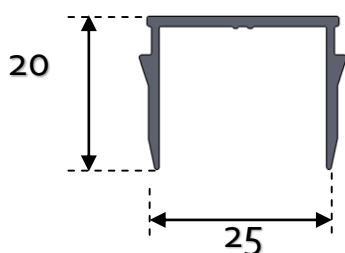
- ✓ Poteau aluminium (livré en longueur 1200 mm, 1870 mm ou 2300 mm)



- ✓ Glissière aluminium (livré en longueur 1200 mm, 1870 mm ou 2300 mm)



- ✓ Profil angle variable (livré en longueur 1190 mm ou 1860 mm)



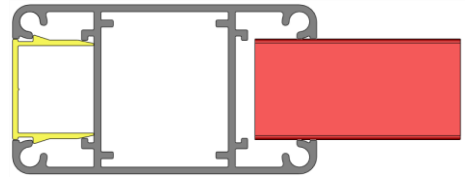
- ✓ Closoir aluminium (livré en longueur 1200 mm, 1870 mm ou 2300 mm)

**Le montage des closoirs doit s'effectuer une fois les poteaux fixés.**

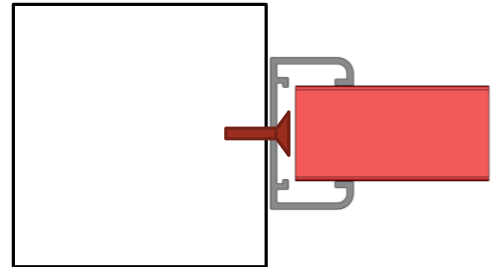
# Type de finition :

## Poteau d'extrémité

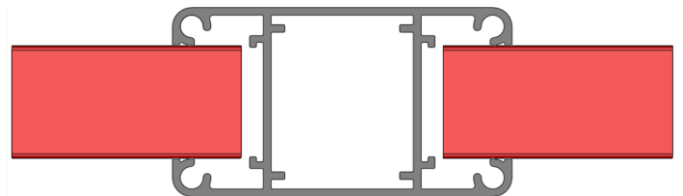
(utilisation d'un closoir de finition)



## Glissière d'extrémité à visser sur pilier



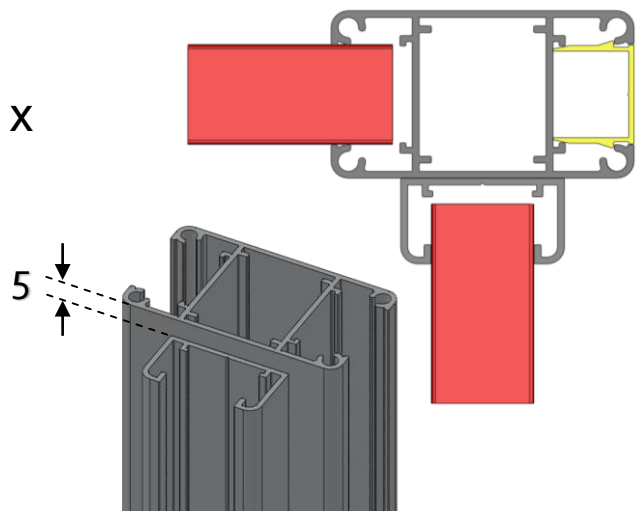
## Poteau intermédiaire



## Poteau d'angle 90°

(Poteau 74 x 42 + Glissière 40 x 21,5 + closoir 25)

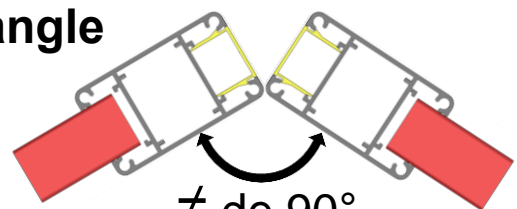
*Dans le cas présent, la Glissière sera toujours à couper 5 mm plus court que le poteau*



## Poteau d'angle différent de 90° en cas de non utilisation de profil d'angle

(2 poteaux 74 x 42 + 2 closoir 25)

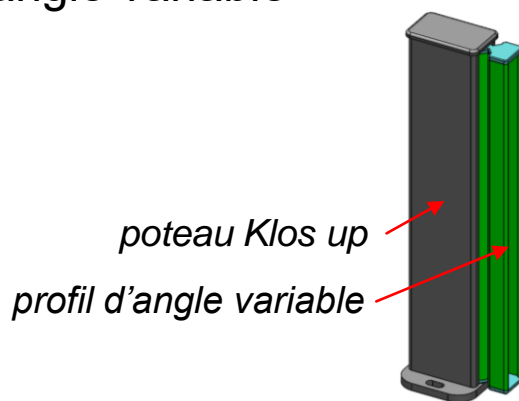
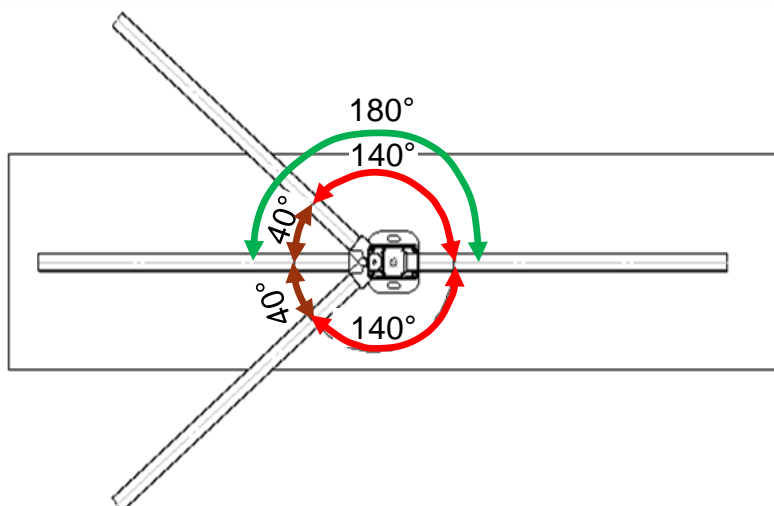
**Attention: Pour la pose sur platines ou embases, tenir compte de leurs encombrements pour l'implantation des poteaux**



**Le montage des closoirs doit s'effectuer une fois les poteaux fixés**

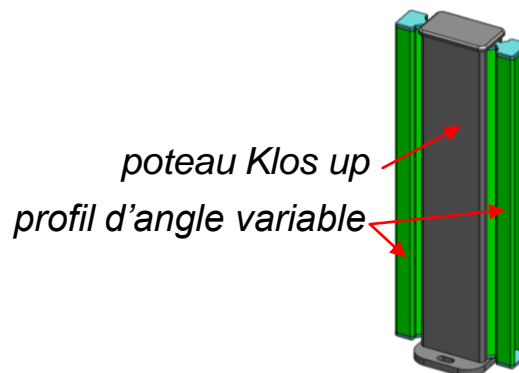
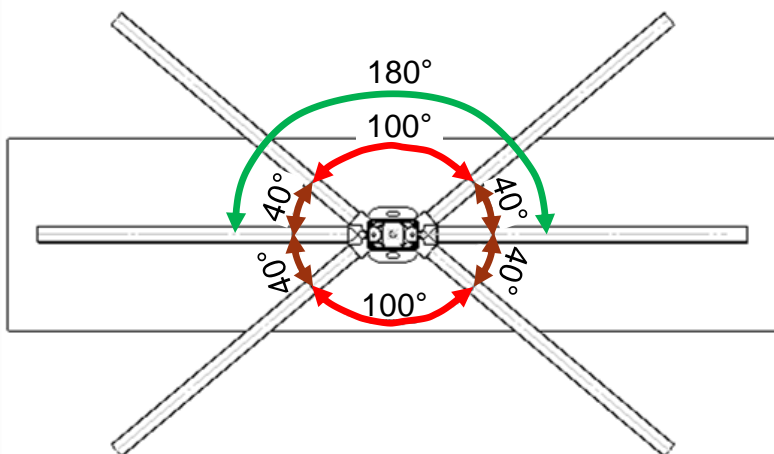
## Poteau pour $140^\circ \leq \text{Angle} \leq 180^\circ$

Poteau Klos up associé à un profil d'angle variable



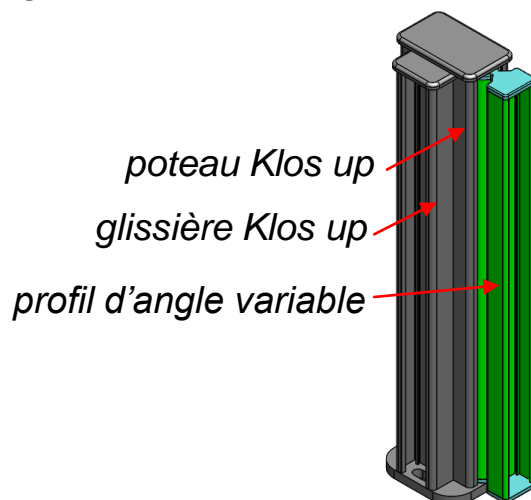
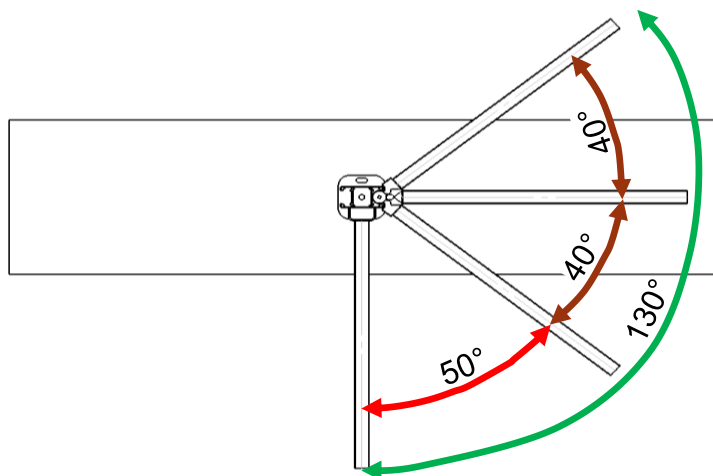
## Poteau pour $100^\circ \leq \text{Angle} \leq 180^\circ$

Poteau Klos up associé à deux profils d'angle variable



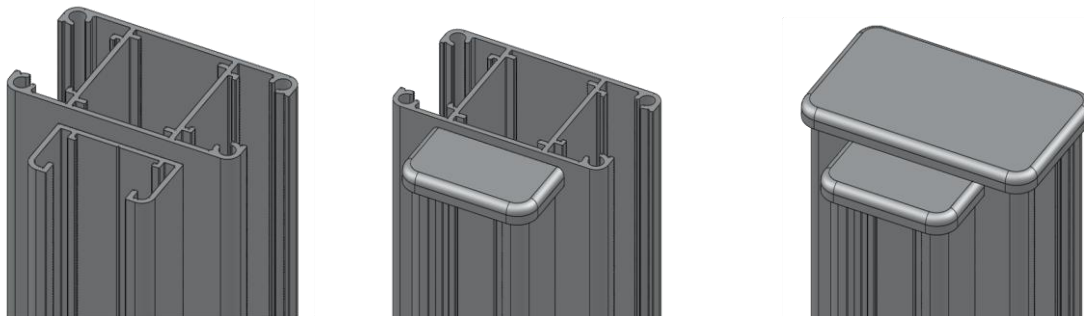
## Poteau pour $50^\circ \leq \text{Angle} \leq 130^\circ$

Poteau Klos up associé à un profil d'angle variable et à une glissière Klos up

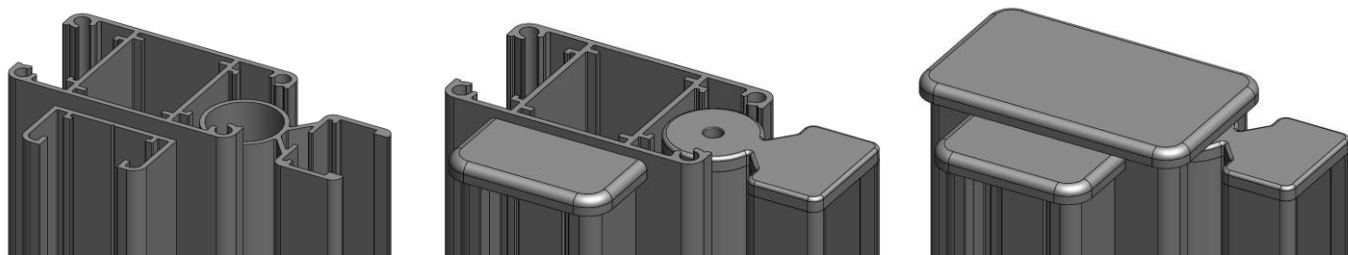


# Ordre de mise en place des embouts

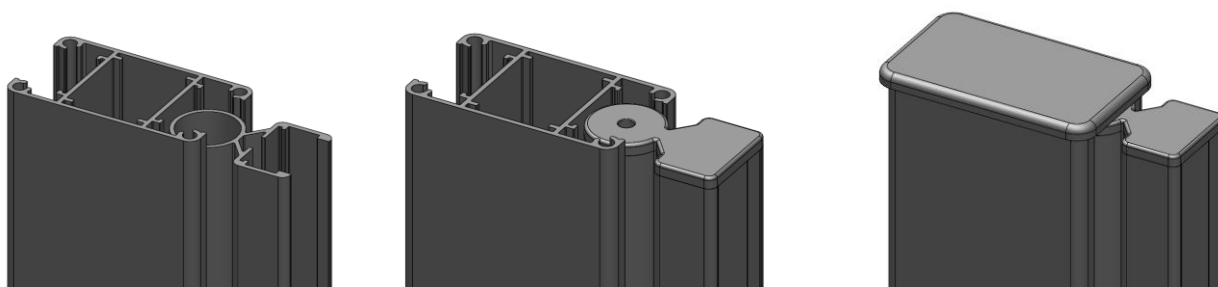
**Poteau Klos up + Glissière  
(Angle 90°)**



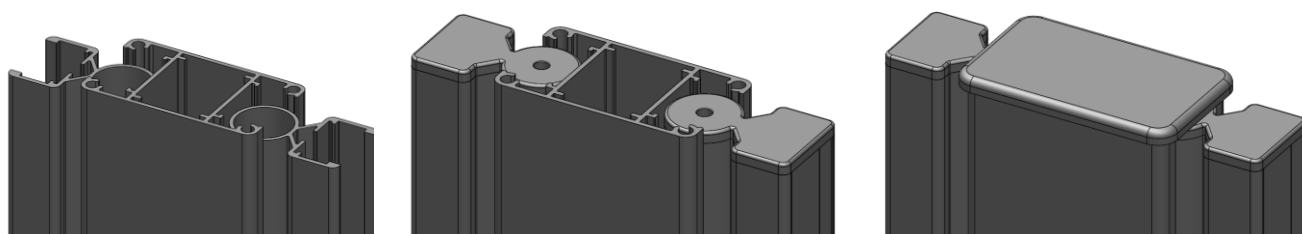
**Poteau Klos up + profil d'angle variable et glissière Klos up  
(50° ≤ Angle ≤ 130°)**



**Poteau Klos up + profil angle variable  
(140° ≤ Angle ≤ 180°)**

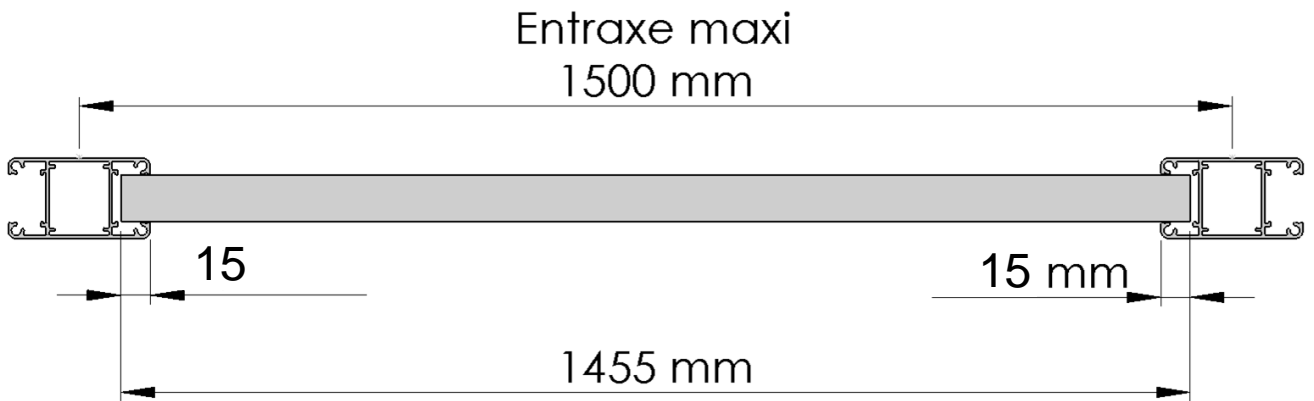


**Poteau Klos up + 2 profils angle variable  
(100° ≤ Angle ≤ 180°)**



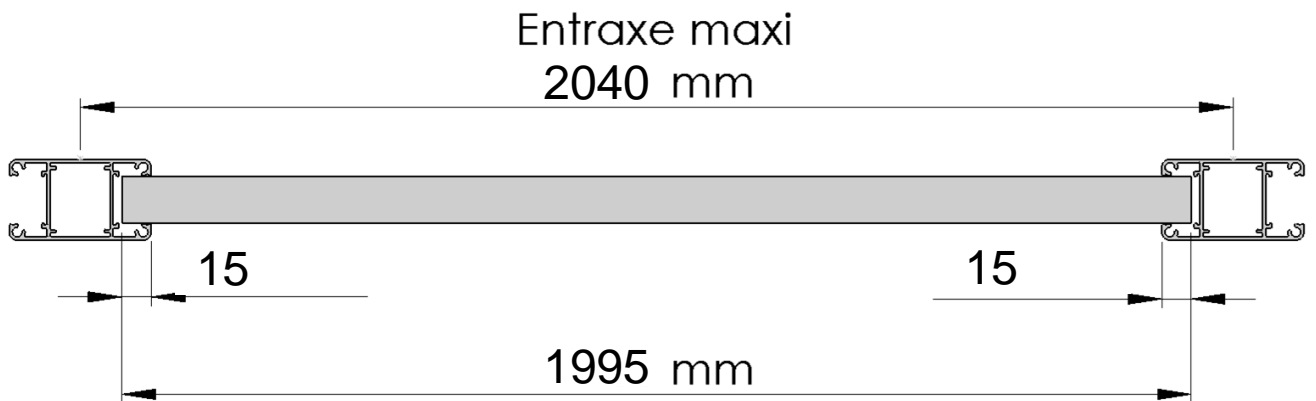
# Entraxe et encastrement :

- Pour les lames de remplissage de **1455 mm**



L'axe maximum de positionnement des poteaux ne peut dépasser **1500 mm** (voir schéma ci-dessus).

- Pour les lames de remplissage de **1995 mm**  
(disponible uniquement en Gris 7016C)

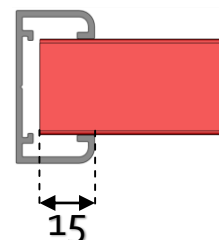
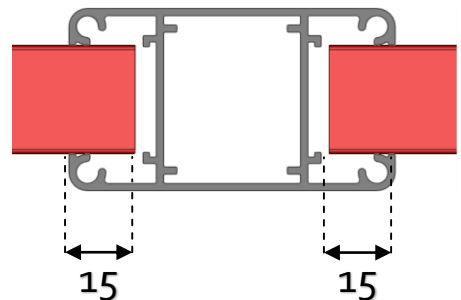


L'axe maximum de positionnement des poteaux ne peut dépasser **2040 mm** (voir schéma ci-dessus).



**Prévoir un jeu de dilatation entre les lames et le fond du poteau.**

**Encastrement conseillé de 15 mm**

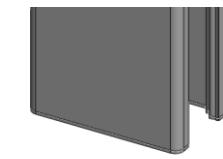
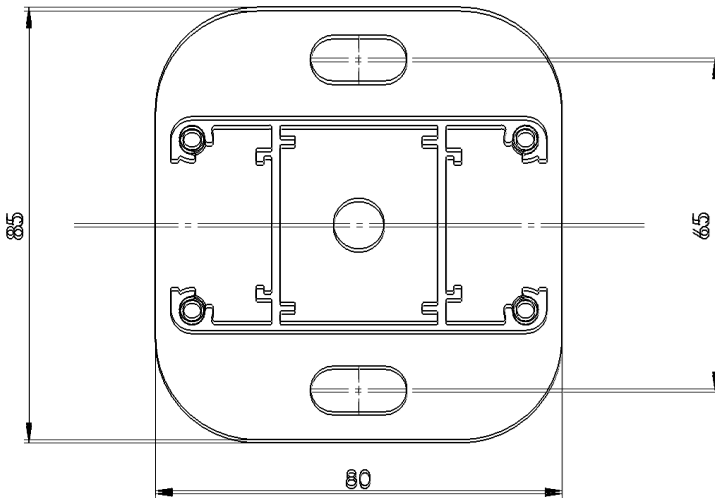


# Fixation des poteaux :

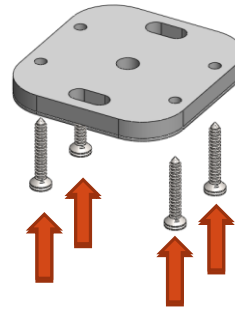
## Pose sur platine

**(hauteur poteau hors sol 1300 mm maximum) :**

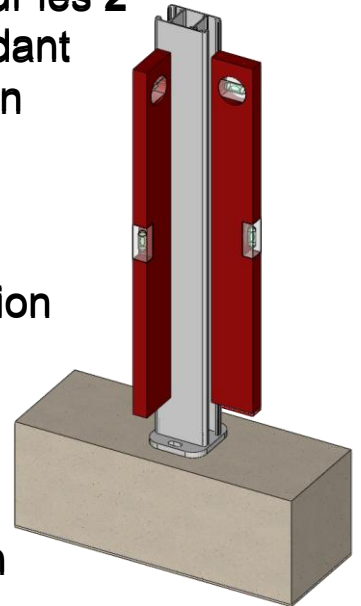
Une fois le poteau coupé à la bonne longueur (voir calepinage), solidarisez la platine au poteau au moyen des vis fournies



✓ 1 jeu de clefs torx



Vérifiez l'aplomb des poteaux sur les 2 faces pendant l'installation



Il est nécessaire d'avoir un socle béton pour la fixation des platines.

Les chevilles de fixation ne sont pas fournies.

Rapprochez-vous de votre revendeur Leroy Merlin qui vous conseillera la meilleure fixation à mettre en œuvre en fonction de votre support.

**option:** Mise en place de cache platine ( collage au silicone )



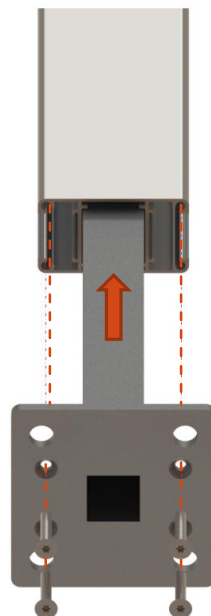
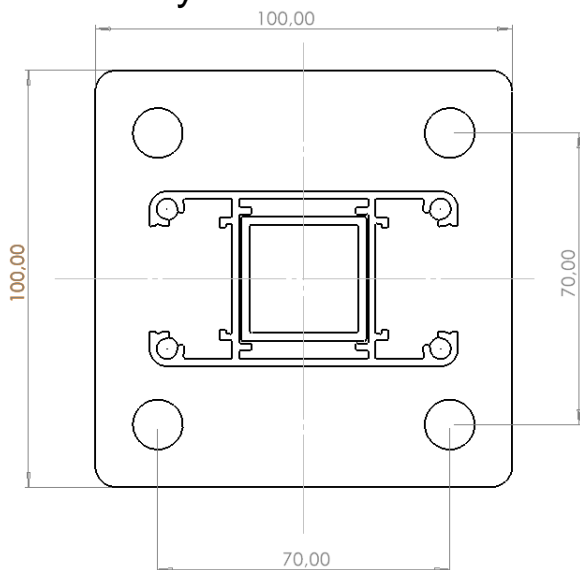
Le cache platine doit être mis en place directement après avoir fixé la platine au support. Avant la mise en place de la glissière et du remplissage.

# Fixation des poteaux :

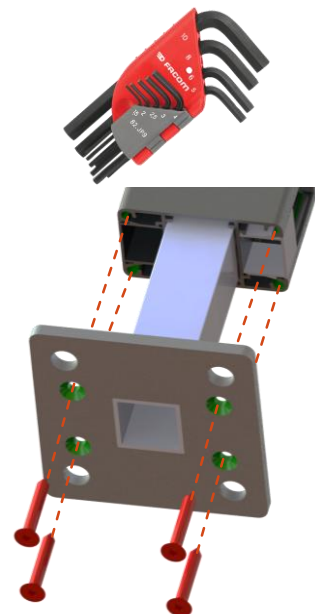
## Pose sur embase renforcée

### (hauteur poteau hors sol 1800 mm maximum) :

Une fois le poteau coupé à la bonne longueur (voir calepinage), solidarisez l'embase renforcée au poteau au moyen des vis fournies



✓ 1 jeu de clefs torx

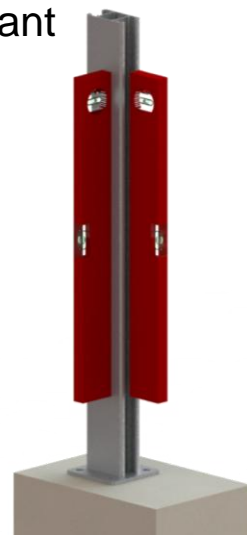


Vérifiez l'aplomb des poteaux sur les 2 faces pendant l'installation

Il est nécessaire d'avoir un socle béton pour la fixation des platines.

Les chevilles de fixation ne sont pas fournies.

Rapprochez-vous de votre revendeur Leroy Merlin qui vous conseillera la meilleure fixation à mettre en œuvre en fonction de votre support.



**option:** Mise en place de cache platine ( collage au silicone )



Le cache platine doit être mis en place directement après avoir fixé la platine au support. **Avant la mise en place de la glissière et du remplissage.**

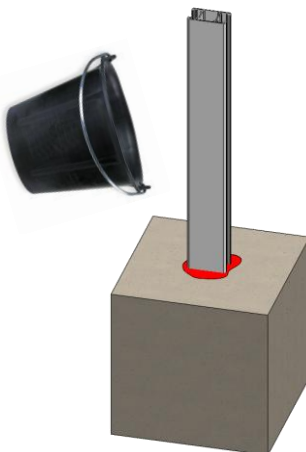
# Fixation des poteaux (suite 1) :

## Pose des poteaux par scellement :

1 – **Réalisez** une réservation (voir tableau ci-dessous pour profondeur)

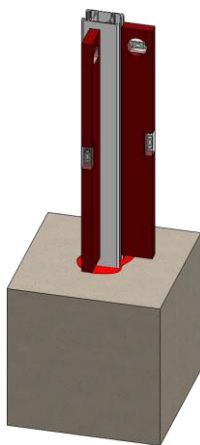


2 – **Mettez** le poteau en place et **versez** le béton



**L'UTILISATION DE  
BETON A PRISE  
RAPIDE EST  
PROSCRITE.**

3 – **Mettez** le poteau à niveau avant la prise de béton



4 – **Réalisez** un perçage (diamètre 5 mm) à la base du poteau afin de drainer la condensation en dehors de celui-ci



**Profondeur de scellement en fonction de la hauteur hors sol de la clôture :**

**A RESPECTER IMPERATIVEMENT**

HAUTEUR HORS SOL DE LA CLOTURE	PROFONDEUR DE SCELLEMENT A RESPECTER pour entraxe de 1500 mm maxi	PROFONDEUR DE SCELLEMENT A RESPECTER pour entraxe de 2040 mm maxi
Jusqu'à 1000 mm	150 mm	200 mm
De 1001 à 1500 mm	200 mm	300 mm
De 1501 à 1800 mm	300 mm	



# Fixation des poteaux (suite 2) :

## Pose des poteaux par fer 30x30 (longueur de 2000 mm):

1 – **Réalisez** une réservation (voir tableau ci-dessous pour profondeur)



2 – **Coupez** le fer 30x30 à la longueur (voir tableau des hauteurs pages suivantes)

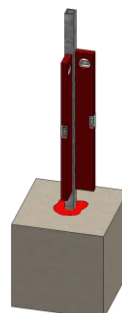


**Si vous coupez les fers à la meuleuse, éloignez-vous de la clôture afin d'éviter toute projection de limaille de fer sur les profils laqués**

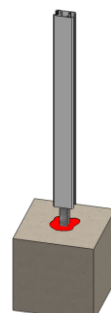
3 – **Mettez** le fer 30x30 en place et **versez** le béton



4 – **Mettez** le fer de niveau avant la prise de béton



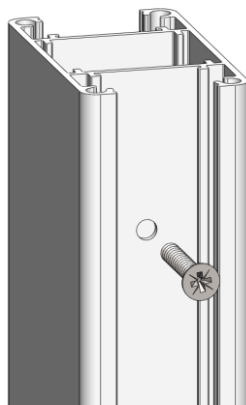
5 – **Glissez** le poteau sur le fer



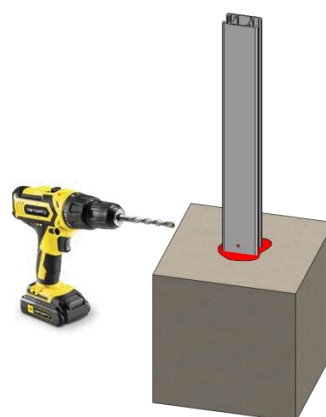
5 – **Réalisez** plusieurs perçages (diamètre 3 mm) sur la hauteur



6 – **Solidarisez** le poteau au fer 30x30 avec des vis inox auto-perceuse de 4,8x32 (non fournies)



7 – **Réalisez** un perçage (diamètre 5 mm) à la base du poteau afin de drainer la condensation en dehors de celui-ci



**L'UTILISATION DE BETON A PRISE RAPIDE EST PROSCRITE.**



**Profondeur de scellement en fonction de la hauteur hors sol de la clôture :**

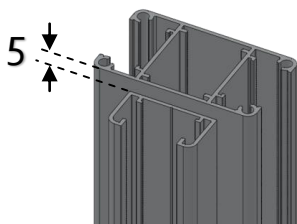
**A RESPECTER IMPERATIVEMENT**

HAUTEUR HORS SOL DE LA CLOTURE	PROFONDEUR DE SCHELLEMENT A RESPECTER pour entraxe de 1500 mm maxi	PROFONDEUR DE SCHELLEMENT A RESPECTER pour entraxe de 2040 mm maxi
Jusqu'à 1000 mm	150 mm	200 mm
De 1001 à 1500 mm	200 mm	300 mm
De 1501 à 1800 mm	300 mm	

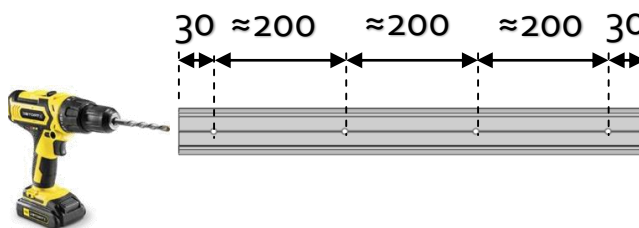
# Fixation des poteaux (suite 3) :

## Montage d'une glissière pour angle 90°:

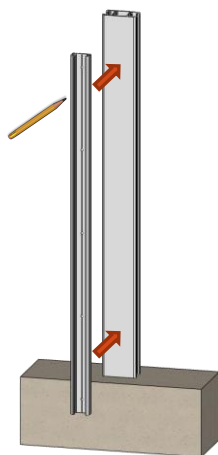
1 – **Coupez** la glissière 5 mm plus courte que le poteau



2 – **Percez** la glissière au diamètre 3 mm en commençant par le bas et le haut à 30 mm. **Percez** ensuite environ tous les 200 mm sur toute la hauteur de la glissière



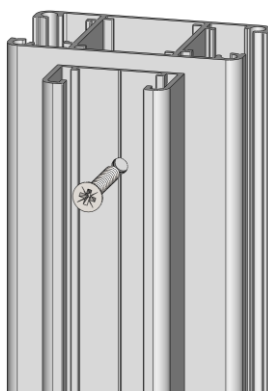
3 – **Présentez** la glissière à l'axe du poteau puis **tracez** l'emplacement des trous



4 – **Percez** le poteau au diamètre 3 mm



5 – **Fixez** la glissière au poteau avec des vis inox auto-perceuse de 4,8x32 (non fournies)

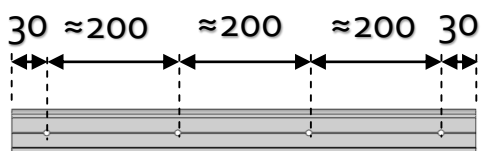


# Fixation des poteaux (suite 4) :

## Montage d'une glissière sur pilier:

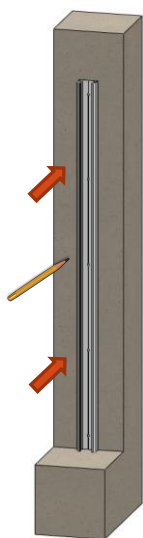
1 – **Coupez** la glissière à la même hauteur qu'un poteau avec fer 30x30 (voir tableau des hauteurs pages suivantes)

2 – **Percez** la glissière au diamètre 3 mm en commençant par le bas et le haut à 30 mm. **Percez** ensuite environ tout les 200 mm sur toute la hauteur de la glissière

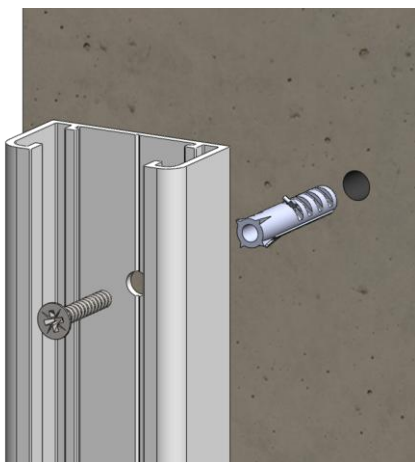


3 – **Présentez** la glissière sur le pilier puis **tracez** l'emplacement des trous

4 – **Percez** le pilier avec foret adapté au diamètre des chevilles utilisés (non fournies) et **dépoussiérez**



5 – **Insérez** les chevilles et **fixez** la glissière au pilier



# Mise en place d'un profil d'angle:

Le montage d'un profil d'angle se fait toujours sur un poteau klos up

1 – **Coupez** le profil d'angle à la même hauteur que le poteau klos up sur lequel il sera placé moins 10 mm.



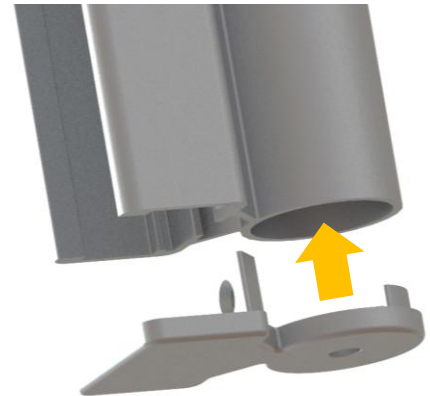
2 – **Préparez** le profil d'angle en montant un embout en bas du profil.



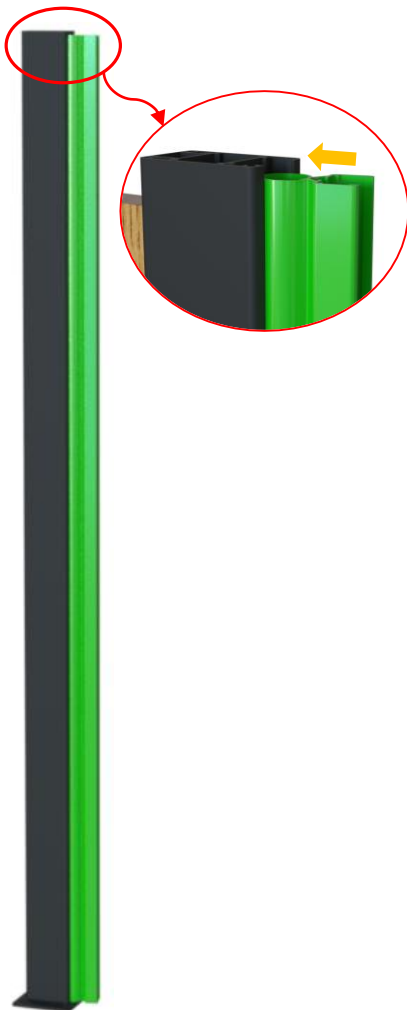
En cas d'utilisation d'un cache platine passez cette étape. Le profil d'angle et le remplissage reposeront directement sur le cache platine



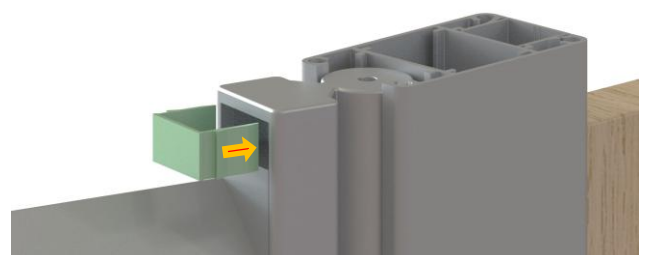
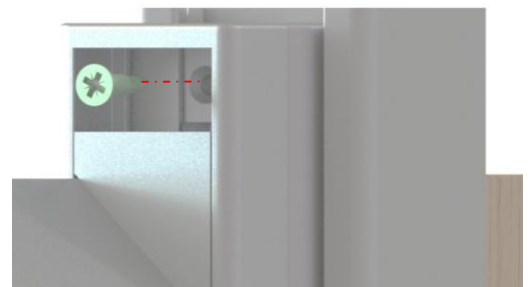
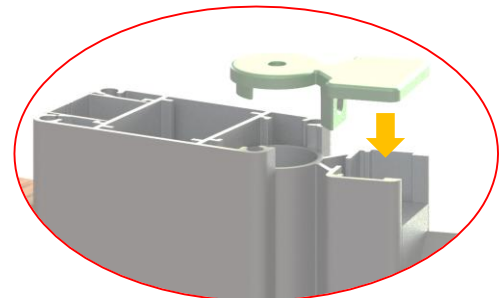
En cas d'utilisation d'un cache platine coupez le profil d'angle à la même hauteur que le poteau klos up sur lequel il sera placé moins 25 mm.



3 – **Clippez** les profils d'angle avec l'embout en bas dans chaque poteau, l'embout bas doit reposer sur la platine ou l'embase renforcée. (le poteau doit avoir été fixé au muret)

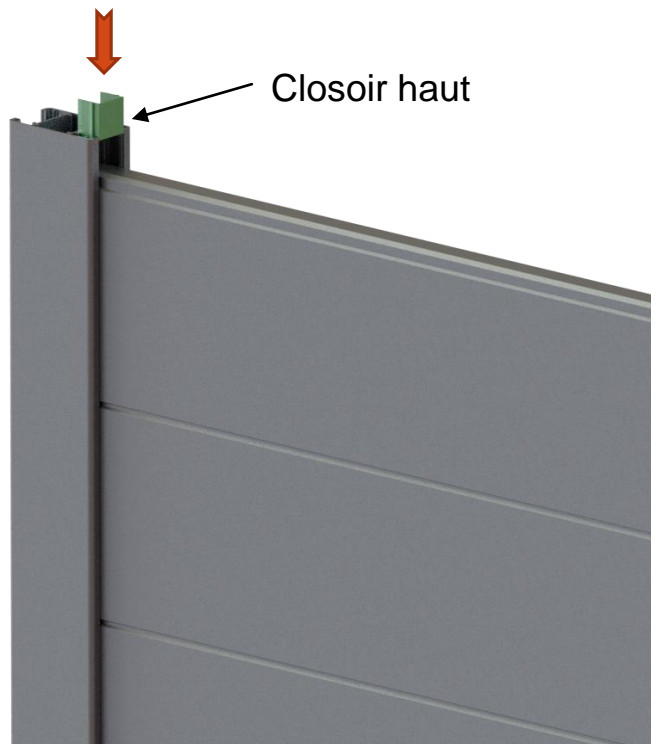
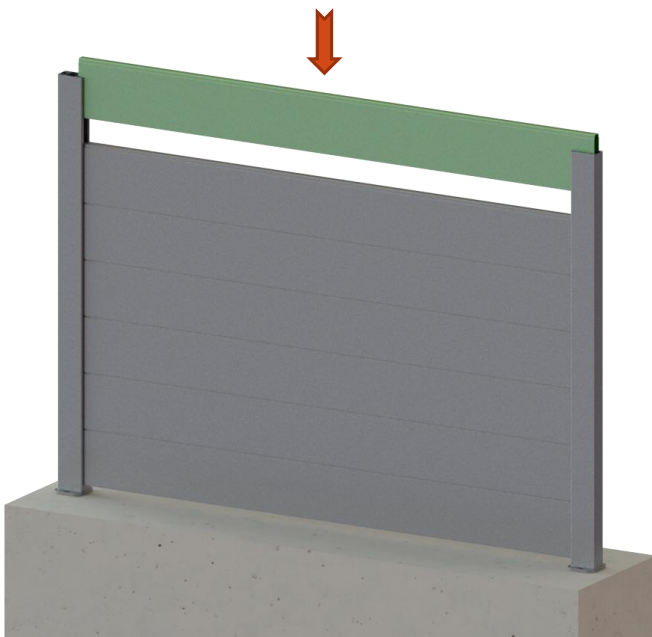
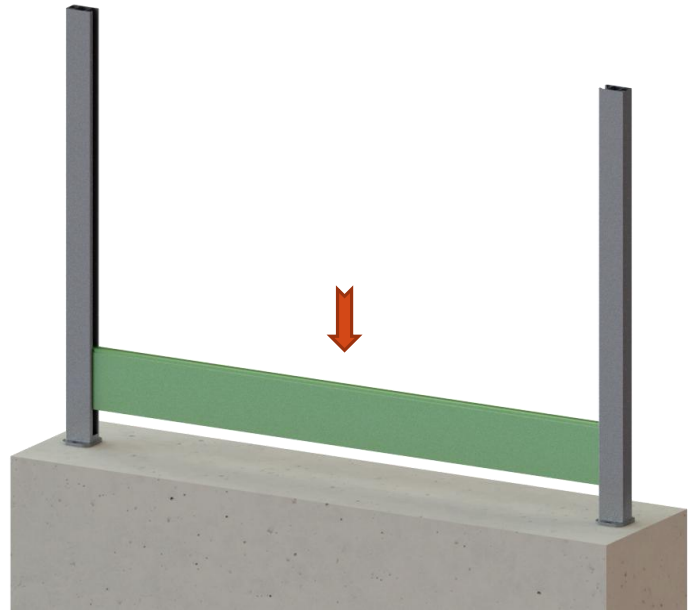
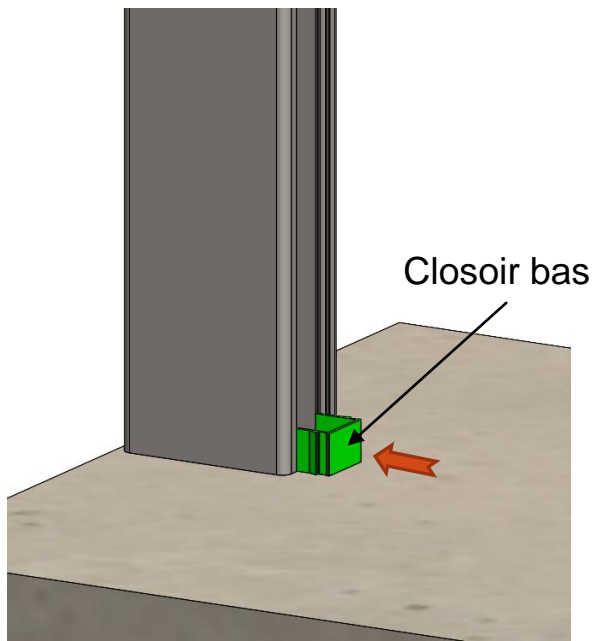


3 – **Mettez** le remplissage en place puis mettez en place l'embout haut sur le profil, le fixer avec une vis autoforante 3,5x16 mm et fermez le profil avec un closoir haut à l'aide d'un petit maillet.

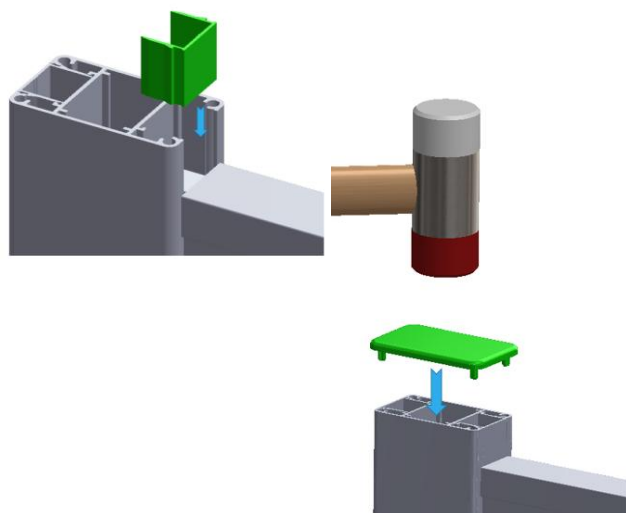
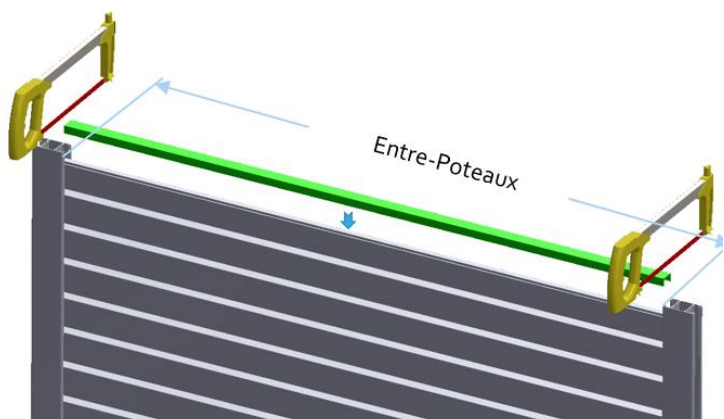
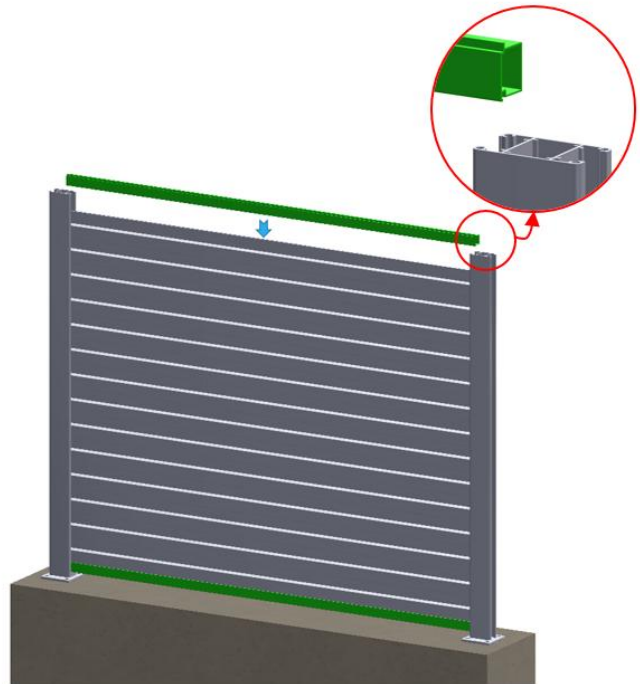
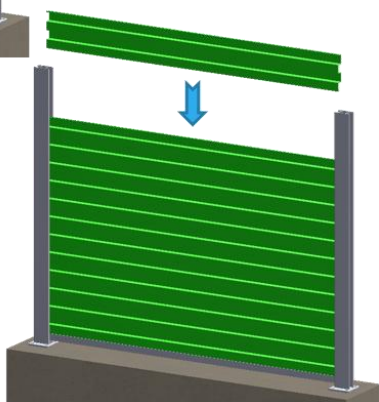
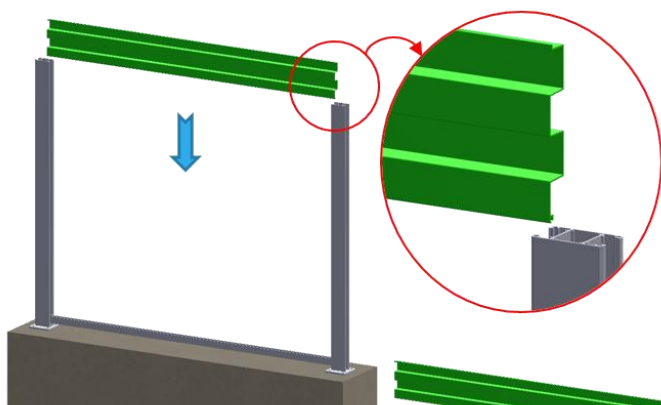
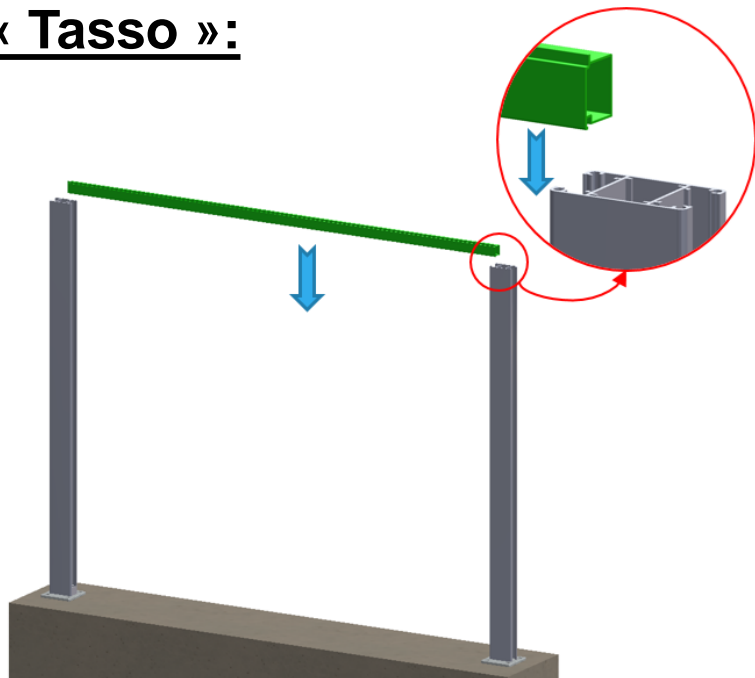
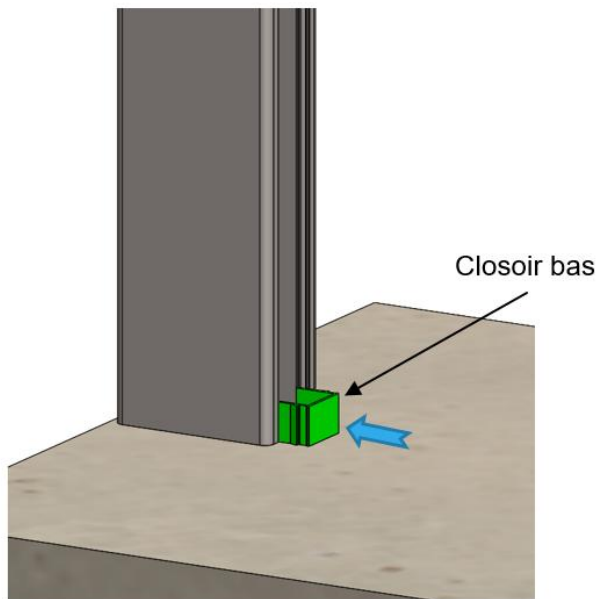


# Montage du remplissage:

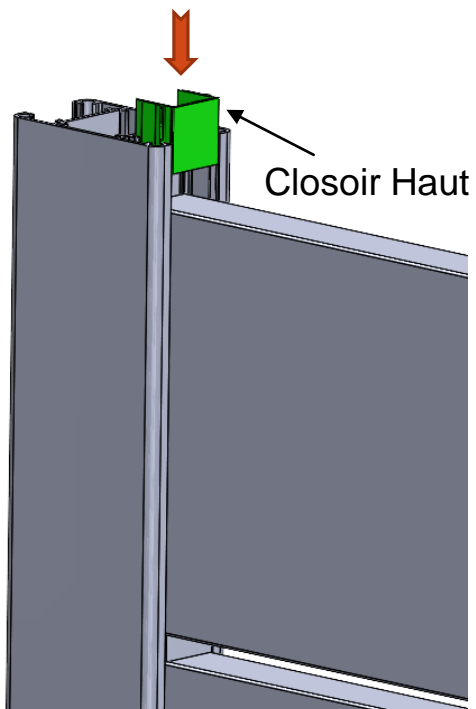
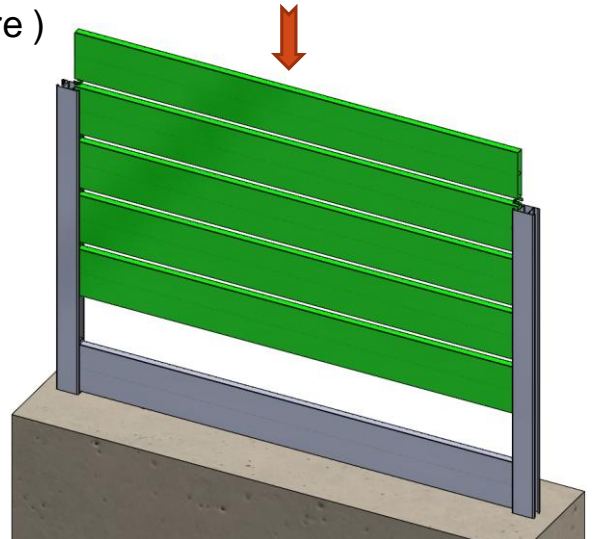
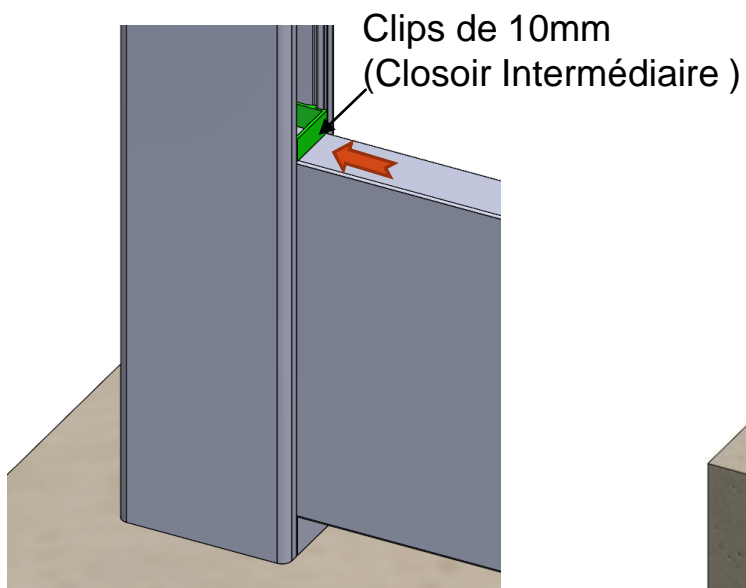
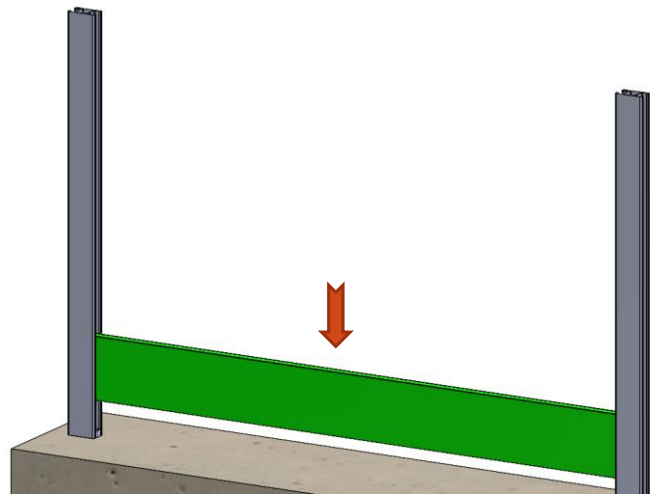
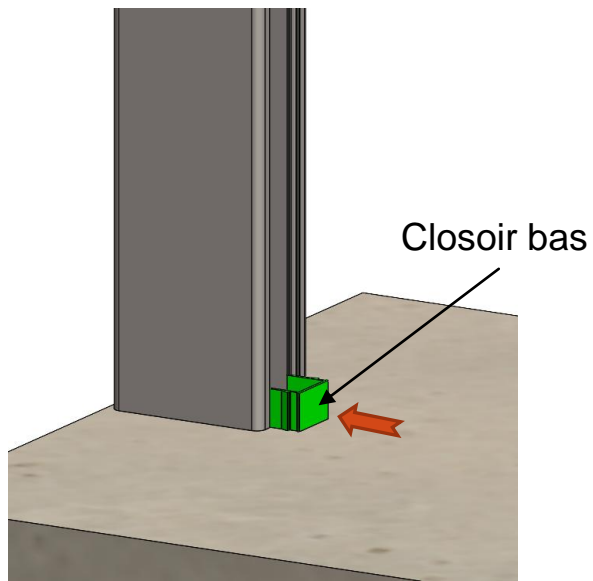
Pour les lames pleines:



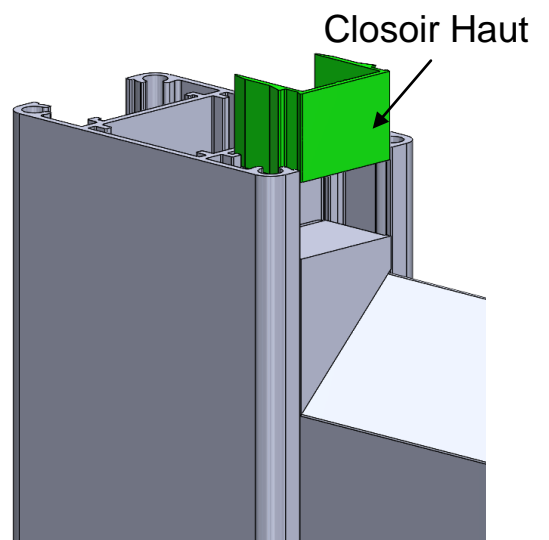
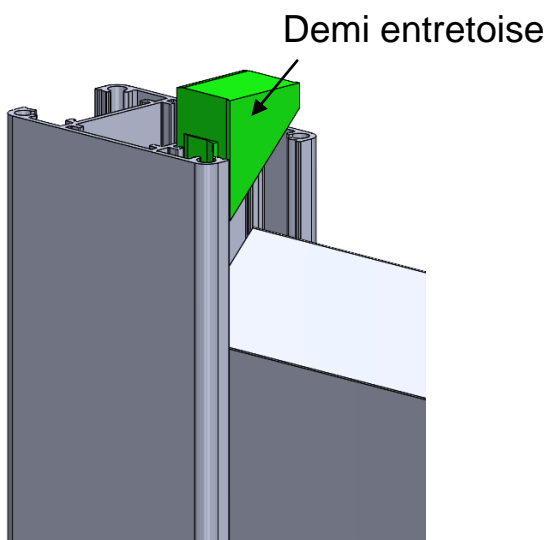
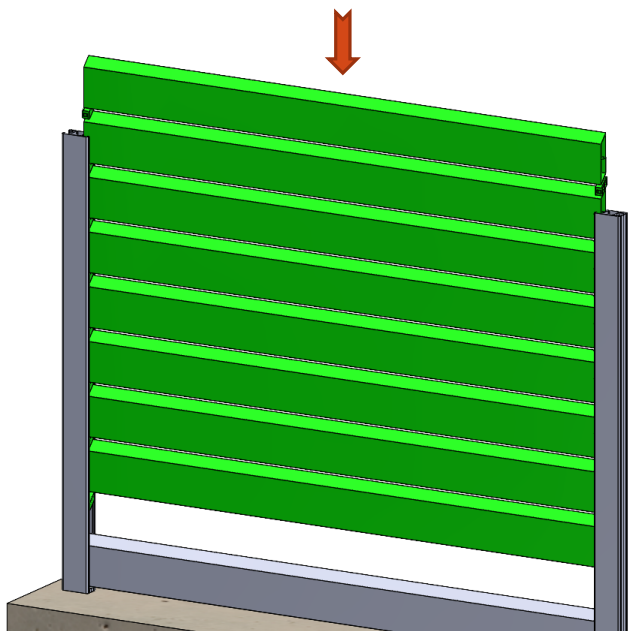
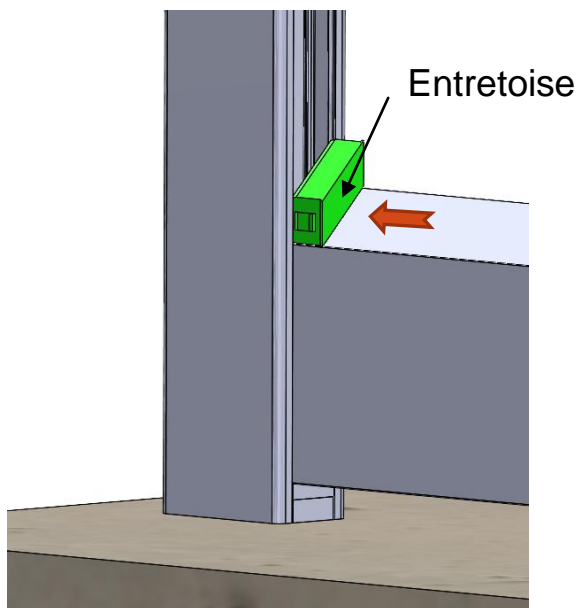
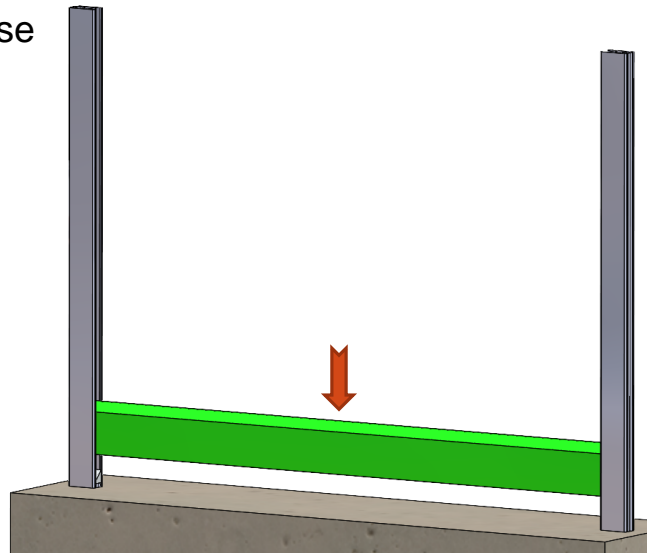
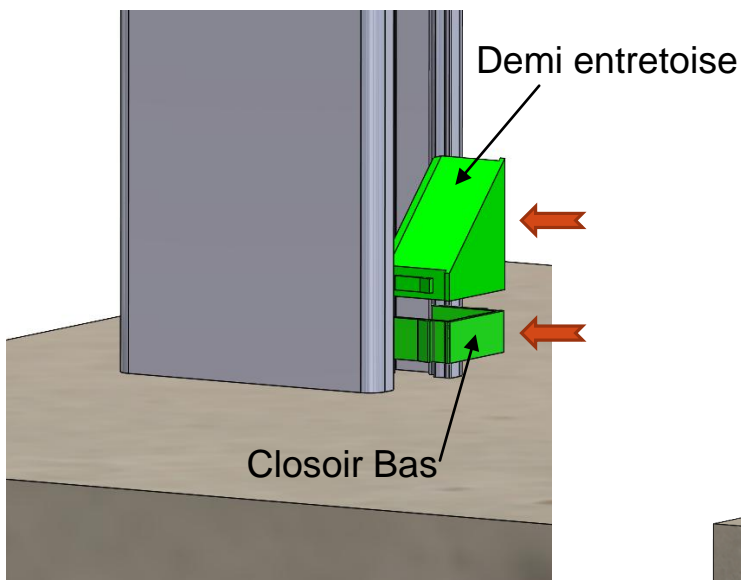
# Pour les lames pleines « Tasso » :



## Pour les lames ajourées:



# Pour les lames persiennes:





# Mise en place d'antivols:

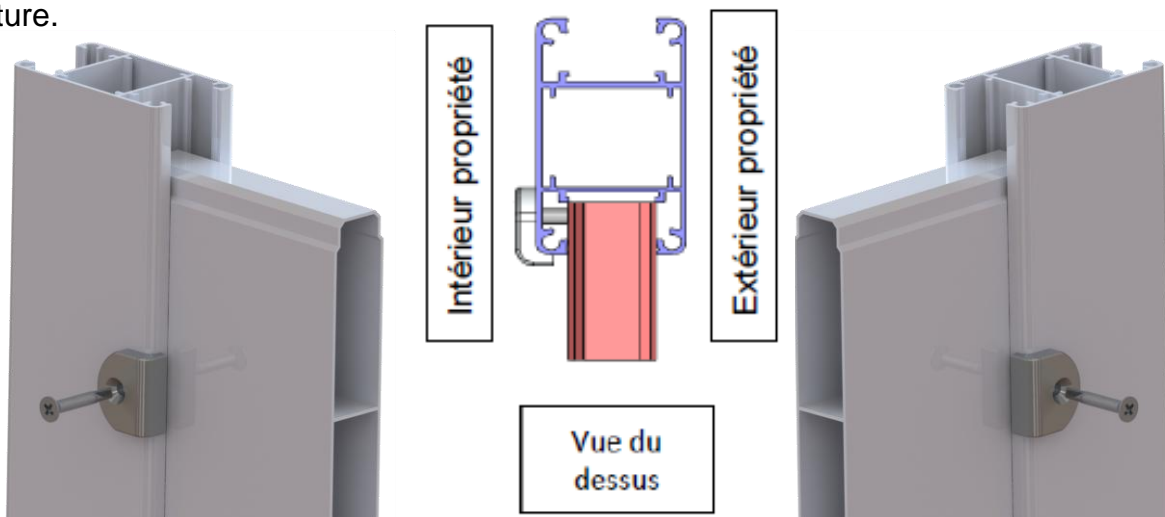
Le système antivol protège contre le vol des lames.  
Grâce à deux pièces en aluminium à visser dans le poteau, la glissière ou le profil d'angle, de chaque côté de la lame supérieure, l'enlèvement de cette dernière sera difficile depuis l'extérieur de la propriété.



## Pour les lames pleines:

1 – **Vissez** un antivol sur le poteau, la glissière ou le profil d'angle, au niveau de la lame supérieure de votre élément de clôture.

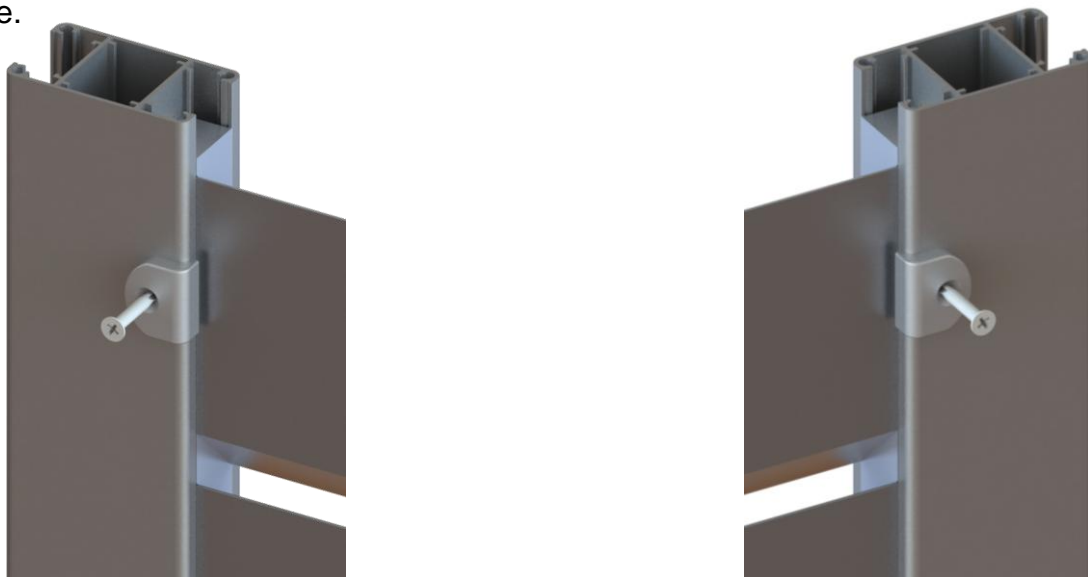
2 – **Répétez** l'opération 1 de l'autre côté de votre lame.



## Pour les lames ajourées et persiennes:

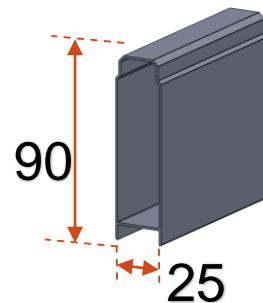
1 – **Vissez** un antivol sur le poteau, la glissière ou le profil d'angle, au niveau de la lame supérieure de votre élément de clôture.

2 – **Répétez** l'opération 1 de l'autre côté de votre lame.



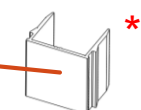
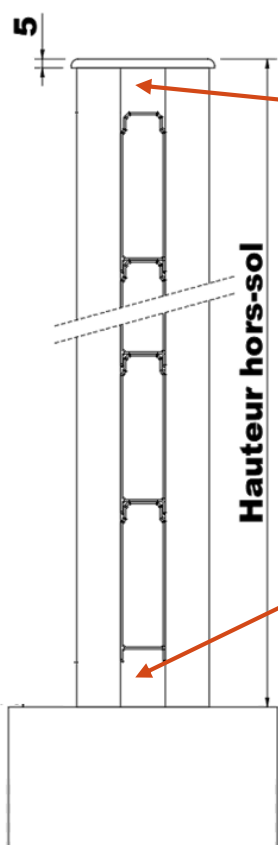
# Clôture pleine : (Entraxe 1500mm maxi)

## Lame alu pleine large 90 mm :



**⚠ Sceller ou ferrer les poteaux si la clôture est : exposée à des vents > 90 km/h et/ou si la longueur de la clôture > 8 mètres**

Nombre de lames	Hauteur Hors sol	Longueur poteau et fer à couper dans 1 profil																	
		Poteau à sceller			Poteau sur fer 30x30			Longueur Fer 30x30		Poteau sur platine			Poteau sur embase renforcée						
3	309	456	4	4	2	306	7	6	3	354	5	298	7	6	3	298	7	6	3
4	391	539	4	3	2	389	5	4	3	409	4	381	5	4	3	381	5	4	3
5	474	621	3	3	1	471	4	3	2	464	4	463	4	3	2	463	4	3	2
6	557	704	3	2	1	554	4	3	2	519	3	546	4	3	2	546	4	3	2
7	639	787	2	2	1	637	3	2	1	575	3	629	3	2	1	629	3	2	1
8	722	870	2	2	1	720	3	2	1	630	3	712	3	2	1	712	3	2	1
9	805	952	2	1	1	802	2	2	1	685	2	794	2	2	1	794	2	2	1
10	887	1035	2	1	1	885	2	2	1	740	2	877	2	2	1	877	2	2	1
11	970	1118	2	1	1	968	2	1	1	795	2	960	2	1	1	960	2	1	1
12	1053	1250	1	1		1050	2	1	1	900	2	1042	2	1	1	1042	2	1	1
13	1136	1333	1	1		1133	2	1	1	955	2	1125	2	1	1	1125	2	1	1
14	1218	1416	1	1		1216	1	1		1010	1	1208	1	1		1208	1	1	
15	1301	1498	1	1		1298	1	1		1066	1					1290	1	1	
16	1384	1581	1	1		1381	1	1		1121	1					1373	1	1	
17	1466	1764	1	1		1464	1	1		1276	1					1456	1	1	
18	1549	1847	1	1		1547	1	1		1331	1					1539	1	1	
19	1632	1929	1			1629	1	1		1386	1					1621	1	1	
20	1714	2012	1			1712	1	1		1441	1					1704	1	1	
21	1797	2095	1			1795	1	1		1496	1					1787	1	1	



- \* Closoir haut**
- Pose sur poteau klos up ou glissière = 25 mm
  - Pose sur glissière pour angle à 90° = 20 mm
  - Pose sur profil d'angle = 20 mm

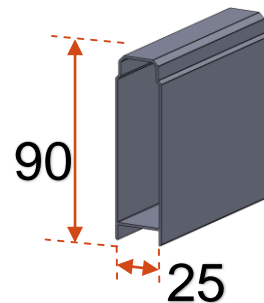


- \*\* Closoir bas**
- Pose en scellement = 25 mm
  - Pose avec fer 30 x 30 = 25 mm
  - Pose sur platine = 17 mm
  - Pose sur embase renforcée = 17 mm

- Nombre de poteaux réalisables dans un poteau de 2300 mm
- Nombre de poteaux réalisables dans un poteau de 1870 mm
- Nombre de poteaux réalisables dans un poteau de 1200 mm
- Nombre de fer 30x30 réalisables dans un fer 30x30 de 2000 mm

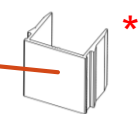
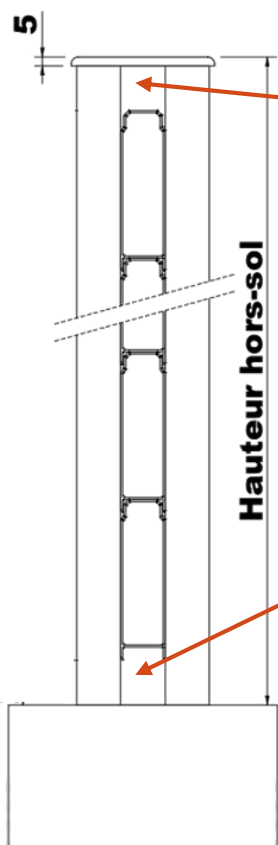
# Clôture pleine : (Entraxe 2040mm maxi)

## Lame alu pleine large 90 mm (Gris 7016C)

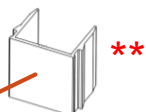


Sceller ou ferrer les poteaux si la clôture est : exposée à des vents > 90 km/h et/ou si la longueur de la clôture > 8 mètres


Nombre de lames	Hauteur Hors sol	Longueur poteau et fer à couper dans 1 profil																	
		Poteau à sceller			Poteau sur fer 30x30			Longueur Fer 30x30		Poteau sur platine			Poteau sur embase renforcée						
3	309	456	4	4	2	306	7	6	3	354	5	298	7	6	3	298	7	6	3
4	391	539	4	3	2	389	5	4	3	409	4	381	5	4	3	381	5	4	3
5	474	621	3	3	1	471	4	3	2	464	4	463	4	3	2	463	4	3	2
6	557	704	3	2	1	554	4	3	2	519	3	546	4	3	2	546	4	3	2
7	639	787	2	2	1	637	3	2	1	575	3	629	3	2	1	629	3	2	1
8	722	870	2	2	1	720	3	2	1	630	3	712	3	2	1	712	3	2	1
9	805	952	2	1	1	802	2	2	1	685	2	794	2	2	1	794	2	2	1
10	887	1035	2	1	1	885	2	2	1	740	2	877	2	2	1	877	2	2	1
11	970	1118	2	1	1	968	2	1	1	795	2	960	2	1	1	960	2	1	1
12	1053	1250	1	1		1050	2	1	1	900	2	1042	2	1	1	1042	2	1	1
13	1136	1333	1	1		1133	2	1	1	955	2	1125	2	1	1	1125	2	1	1
14	1218	1416	1	1		1216	1	1		1010	1	1208	1	1		1208	1	1	
15	1301	1498	1	1		1298	1	1		1066	1					1290	1	1	
16	1384	1581	1	1		1381	1	1		1121	1					1373	1	1	
17	1466	1764	1	1		1464	1	1		1276	1					1456	1	1	





- \* Closoir haut**
- Pose sur poteau klos up ou glissière = 25 mm
  - Pose sur glissière pour angle à 90° = 20 mm
  - Pose sur profil d'angle = 20 mm




- \*\* Closoir bas**
- Pose en scellement = 25 mm
  - Pose avec fer 30 x 30 = 25 mm
  - Pose sur platine = 17 mm
  - Pose sur embase renforcée = 17 mm

 Nombre de poteaux réalisables dans un poteau de 2300 mm

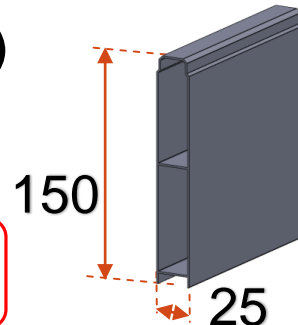
 Nombre de poteaux réalisables dans un poteau de 1870 mm

 Nombre de poteaux réalisables dans un poteau de 1200 mm

 Nombre de fer 30x30 réalisables dans un fer 30x30 de 2000 mm

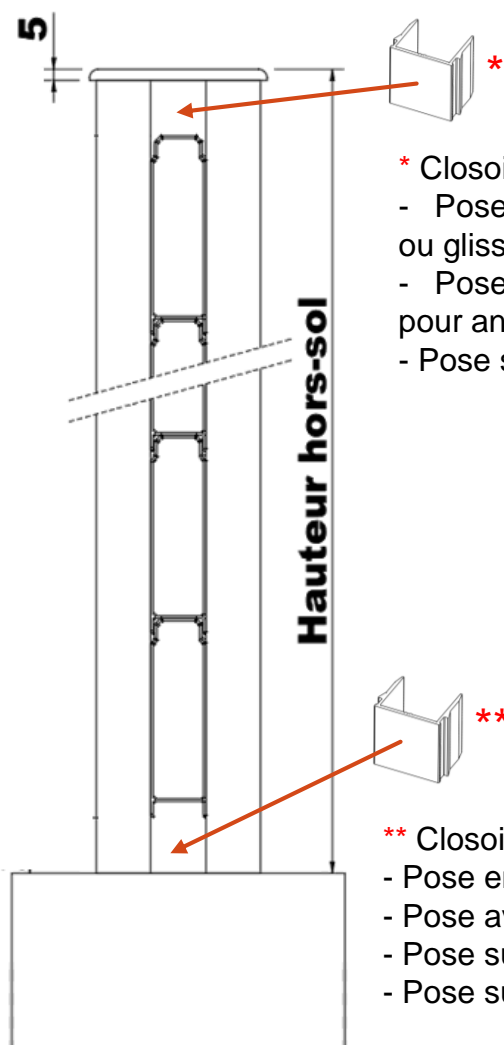
# Clôture pleine : (Entraxe 1500mm maxi)

## Lame alu pleine large 150 mm



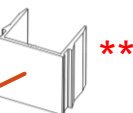
Sceller ou ferrer les poteaux si la clôture est : exposée à des vents > 90 km/h et/ou si la longueur de la clôture > 8 mètres

Nombre de lames	Hauteur Hors sol	Longueur poteau et fer à couper dans 1 profil																	
		Poteau à sceller			Poteau sur fer 30 x 30				Longueur Fer 30x30		Poteau sur platine				Poteau sur embase renforcée				
3	510	657	3	2	1	507	4	3	2	488	4	499	4	3	2	499	4	3	2
4	660	807	2	2	1	657	3	2	1	588	3	649	3	2	1	649	3	2	1
5	810	957	2	1	1	807	2	2	1	688	2	799	2	2	1	799	2	2	1
6	960	1107	2	1	1	957	2	1	1	788	2	949	2	1	1	949	2	1	1
7	1110	1307	1	1		1107	2	1	1	938	2	1099	2	1	1	1099	2	1	1
8	1260	1457	1	1		1257	1	1		1038	1	1249	1	1		1249	1	1	
9	1410	1607	1	1		1407	1	1		1138	1					1399	1	1	
10	1560	1857	1	1		1557	1	1		1338	1					1549	1	1	
11	1710	2007	1			1707	1	1		1438	1					1699	1	1	




### \* Closoir haut


- Pose sur poteau klos up ou glissière = 25 mm
- Pose sur glissière pour angle à 90° = 20 mm
- Pose sur profil d'angle = 20 mm





### \*\* Closoir bas

- Pose en scellement = 25 mm
- Pose avec fer 30 x 30 = 25 mm
- Pose sur platine = 17 mm
- Pose sur embase renforcée = 17 mm

 Nombre de poteaux réalisables dans un poteau de 2300 mm

 Nombre de poteaux réalisables dans un poteau de 1870 mm

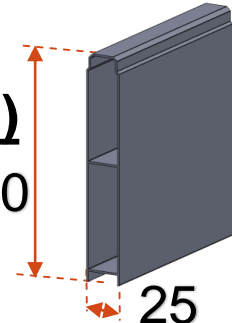
 Nombre de poteaux réalisables dans un poteau de 1200 mm

 Nombre de fer 30x30 réalisables dans un fer 30x30 de 2000 mm

# Clôture pleine : (Entraxe 2040mm maxi) Lame alu pleine large 150 mm (Gris 7016C)

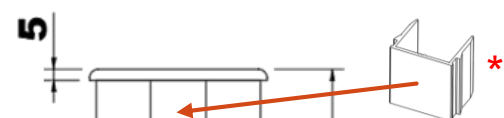
150

25




Sceller ou ferrer les poteaux si la clôture est : exposée à des vents > 90 km/h et/ou si la longueur de la clôture > 8 mètres


Nombre de lames	Hauteur Hors sol	Longueur poteau et fer à couper dans 1 profil																	
		Poteau à sceller			Poteau sur fer 30 x 30			Longueur Fer 30x30		Poteau sur platine			Poteau sur embase renforcée						
3	510	657	3	2	1	507	4	3	2	488	4	499	4	3	2	499	4	3	2
4	660	807	2	2	1	657	3	2	1	588	3	649	3	2	1	649	3	2	1
5	810	957	2	1	1	807	2	2	1	688	2	799	2	2	1	799	2	2	1
6	960	1107	2	1	1	957	2	1	1	788	2	949	2	1	1	949	2	1	1
7	1110	1307	1	1		1107	2	1	1	938	2	1099	2	1	1	1099	2	1	1
8	1260	1457	1	1		1257	1	1		1038	1	1249	1	1		1249	1	1	
9	1410	1607	1	1		1407	1	1		1138	1					1399	1	1	





**\* Closoir haut**

- Pose sur poteau klos up ou glissière = 25 mm
- Pose sur glissière pour angle à 90° = 20 mm
- Pose sur profil d'angle = 20 mm

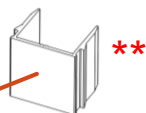
 Nombre de poteaux réalisables dans un poteau de 2300 mm

 Nombre de poteaux réalisables dans un poteau de 1870 mm

 Nombre de poteaux réalisables dans un poteau de 1200 mm

 Nombre de fer 30x30 réalisables dans un fer 30x30 de 2000 mm

**Hauteur hors-sol**

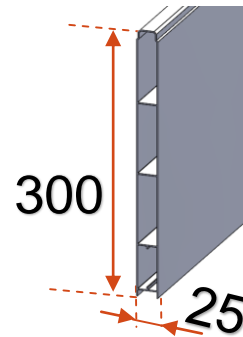


**\*\* Closoir bas**

- Pose en scellement = 25 mm
- Pose avec fer 30 x 30 = 25 mm
- Pose sur platine = 17 mm
- Pose sur embase renforcée = 17 mm

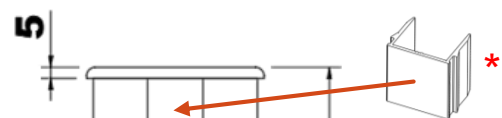
# Clôture pleine : (Entraxe 1500mm maxi)

## Lame alu pleine large 300 mm




Sceller ou ferrer les poteaux si la clôture est : exposée à des vents > 90 km/h et/ou si la longueur de la clôture > 8 mètres


Nombre de lames	Hauteur Hors sol	Longueur poteau et fer à couper dans 1 profil																	
		Poteau à sceller			Poteau sur fer 30 x 30			Longueur Fer 30 x 30		Poteau sur platine			Poteau sur embase renforcée						
3	960	1107	2	1	1	957	2	1	1	788	2	949	2	1	1	949	2	1	1
4	1260	1457	1	1		1257	1	1		1038	1	1249	1	1		1249	1	1	
5	1560	1857	1	1		1557	1	1		1338	1					1549	1	1	





### \* Closoir haut

- Pose sur poteau klos up ou glissière = 25 mm
- Pose sur glissière pour angle à 90° = 20 mm
- Pose sur profil d'angle = 20 mm

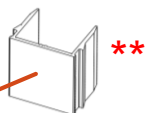
 Nombre de poteaux réalisables dans un poteau de 2300 mm

 Nombre de poteaux réalisables dans un poteau de 1870 mm

 Nombre de poteaux réalisables dans un poteau de 1200 mm

 Nombre de fer 30x30 réalisables dans un fer 30x30 de 2000 mm

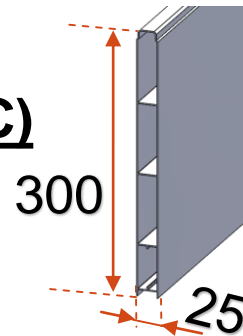
Hauteur hors-sol



### \*\* Closoir bas

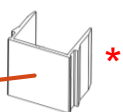
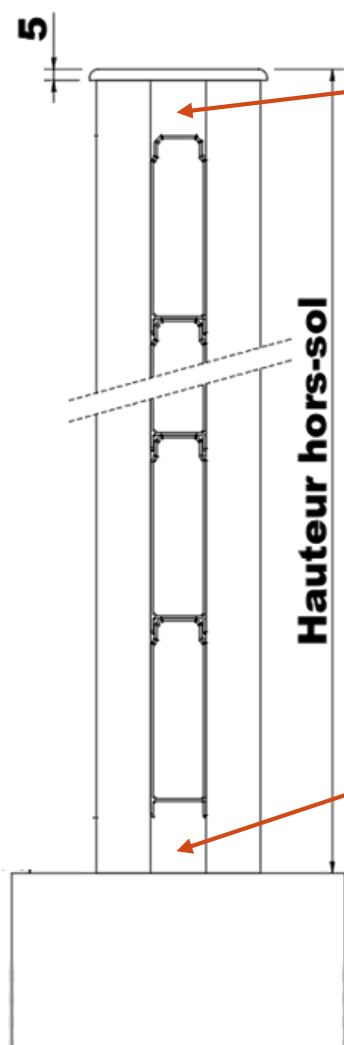
- Pose en scellement = 25 mm
- Pose avec fer 30 x 30 = 25 mm
- Pose sur platine = 17 mm
- Pose sur embase renforcée = 17 mm

# Clôture pleine : (Entraxe 2040mm maxi) Lame alu pleine large 300 mm (Gris 7016C)



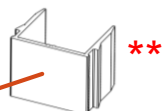
Sceller ou ferrer les poteaux si la clôture est : exposée à des vents > 90 km/h et/ou si la longueur de la clôture > 8 mètres

Nombre de lames	Hauteur Hors sol	Longueur poteau et fer à couper dans 1 profil																	
		Poteau à sceller			Poteau sur fer 30 x 30			Longueur Fer 30 x 30		Poteau sur platine			Poteau sur embase renforcée						
3	960	1107	2	1	1	957	2	1	1	788	2	949	2	1	1	949	2	1	1
4	1260	1457	1	1		1257	1	1		1038	1	1249	1	1		1249	1	1	




**\* Closoir haut**


- Pose sur poteau klos up ou glissière = 25 mm
- Pose sur glissière pour angle à 90° = 20 mm
- Pose sur profil d'angle = 20 mm





**\*\* Closoir bas**

- Pose en scellement = 25 mm
- Pose avec fer 30 x 30 = 25 mm
- Pose sur platine = 17 mm
- Pose sur embase renforcée = 17 mm

 Nombre de poteaux réalisables dans un poteau de 2300 mm

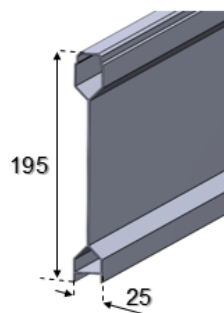
 Nombre de poteaux réalisables dans un poteau de 1870 mm

 Nombre de poteaux réalisables dans un poteau de 1200 mm

 Nombre de fer 30x30 réalisables dans un fer 30x30 de 2000 mm

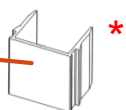
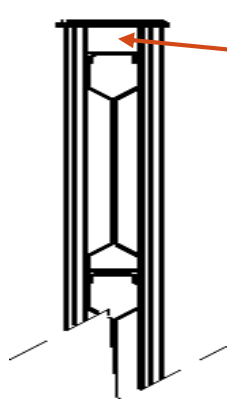
# Clôture pleine : (Entraxe 1500mm maxi)

## Lame Leiz alu largeur 195 mm (Gris 7016C)



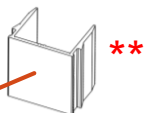
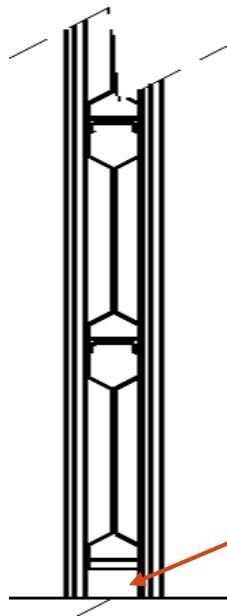
Sceller ou ferrer les poteaux si la clôture est : exposée à des vents > 90 km/h et/ou si la longueur de la clôture > 8 mètres

Nombre de lames	Hauteur Hors sol	Longueur poteau et fer à couper dans 1 profil																	
		Poteau à sceller			Poteau sur fer 30 x 30			Longueur Fer 30 x 30		Poteau sur platine			Poteau sur embase renforcée						
3	622	775	2	2	1	620	3	2	1	563	3	612	3	3	1	612	3	3	1
4	810	965	2	1	1	808	2	2	1	688	2	800	2	2	1	800	2	2	1
5	997	1205	1	1		995	2	1	1	813	2	987	2	1	1	987	2	1	1
6	1185	1395	1	1		1183	1	1	1	989	2	1175	1	1	1	1175	1	1	1
7	1372	1585	1	1		1370	1	1		1113	1					1362	1	1	
8	1560	1875	1			1558	1	1		1339	1					1550	1	1	
9	1747	2067	1			1745	1	1		1463	1					1737	1	1	




### \* Cloisir haut


- Pose sur poteau klos up ou glissière = 25 mm
- Pose sur glissière pour angle à 90° = 20 mm
- Pose sur profil d'angle = 20 mm





### \*\* Cloisir bas

- Pose en scellement = 25 mm
- Pose avec fer 30 x 30 = 25 mm
- Pose sur platine = 17 mm
- Pose sur embase renforcée = 17 mm

 Nombre de poteaux réalisables dans un poteau de 2300 mm

 Nombre de poteaux réalisables dans un poteau de 1870 mm

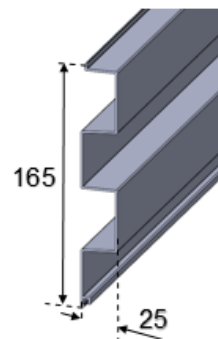
 Nombre de poteaux réalisables dans un poteau de 1200 mm

 Nombre de fer 30x30 réalisables dans un fer 30x30 de 2000 mm



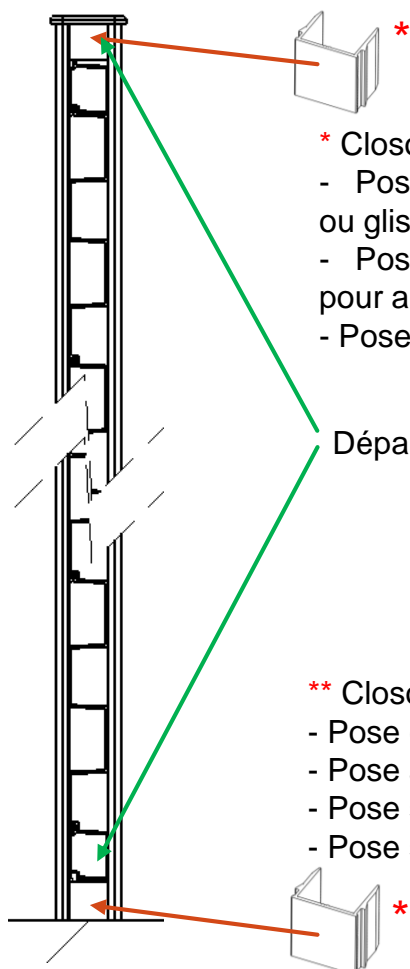
# Clôture pleine : (Entraxe 1500mm maxi)

## Lame Tasso alu largeur 165 mm (Gris 7016C)



Sceller ou ferrer les poteaux si la clôture est : exposée à des vents > 90 km/h et/ou si la longueur de la clôture > 8 mètres

Nombre de lames	Hauteur Hors sol	Longueur poteau et fer à couper dans 1 profil																	
		Poteau à sceller			Poteau sur fer 30 x 30			Longueur Fer 30 x 30		Poteau sur platine			Poteau sur embase renforcée						
3	599	747	3	2	1	597	3	3	1	548	3	589	3	2	1	589	3	2	1
4	759	907	2	2	1	757	3	3	1	655	3	749	3	2	1	749	3	2	1
5	919	1067	2	1	1	917	2	2	1	761	2	909	2	1	1	909	2	1	1
6	1079	1277	1	1		1077	2	1	1	918	2	1069	2	1	1	1069	2	1	1
7	1239	1437	1	1		1237	1	1		1025	1	1229	1	1		1229	1	1	
8	1399	1597	1	1		1397	1	1		1131	1					1389	1	1	
9	1559	1857	1	1		1557	1	1		1338	1					1549	1	1	
10	1719	2017	1			1717	1	1		1445	1					1709	1	1	




### \* Closoir haut


- Pose sur poteau klos up ou glissière = 25 mm
- Pose sur glissière pour angle à 90° = 20 mm
- Pose sur profil d'angle = 20 mm


Départ de lame Tasso 165 mm


### \*\* Closoir bas

- Pose en scellement = 25 mm
- Pose avec fer 30 x 30 = 25 mm
- Pose sur platine = 17 mm
- Pose sur embase renforcée = 17 mm

 Nombre de poteaux réalisables dans un poteau de 2300 mm

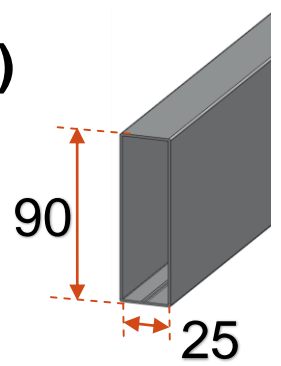
 Nombre de poteaux réalisables dans un poteau de 1870 mm

 Nombre de poteaux réalisables dans un poteau de 1200 mm


 Nombre de fer 30x30 réalisables dans un fer 30x30 de 2000 mm


# Clôture ajourée : (Entraxe 1500mm maxi)


## Lame alu simple 90 mm




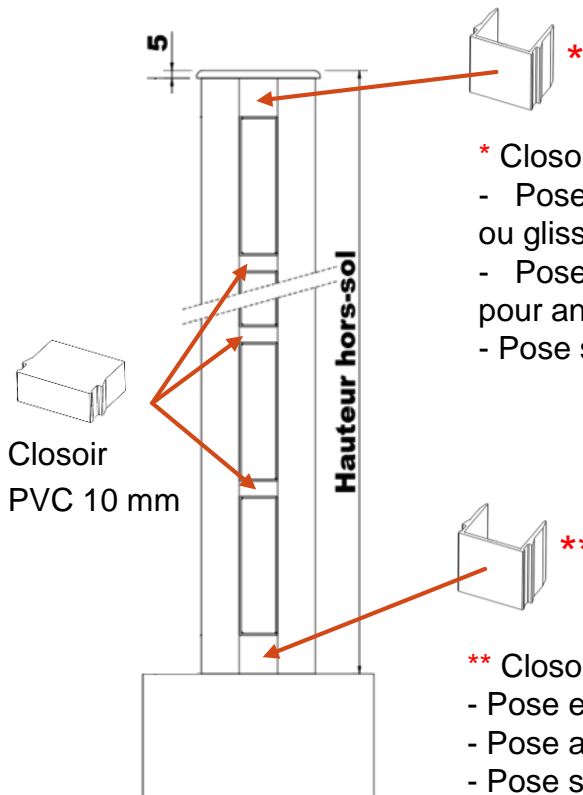
Nombre de lames	Hauteur Hors sol	Longueur poteau et fer à couper dans 1 profil																	
		Poteau à sceller			Poteau sur fer 30 x 30				Longueur Fer 30 x 30		Poteau sur platine				Poteau sur embase renforcée				
3	343	490	4	3	2	340	6	5	3	377	5	332	6	5	3	332	6	5	3
4	443	590	3	3	2	440	5	4	2	443	4	432	5	4	2	432	5	4	2
5	543	690	3	2	1	540	4	3	2	510	3	532	4	3	2	532	4	3	2
6	643	790	2	2	1	640	3	2	1	577	3	632	3	2	1	632	3	2	1
7	743	890	2	2	1	740	3	2	1	643	3	732	3	2	1	732	3	2	1
8	843	990	2	1	1	840	2	2	1	710	2	832	2	2	1	832	2	2	1
9	943	1090	2	1	1	940	2	1	1	777	2	932	2	1	1	932	2	1	1
10	1043	1240	1	1		1040	2	1	1	893	2	1032	2	1	1	1032	2	1	1
11	1143	1340	1	1		1140	2	1	1	960	2	1132	2	1	1	1132	2	1	1
12	1243	1440	1	1		1240	1	1		1027	1	1232	1	1		1232	1	1	
13	1343	1540	1	1		1340	1	1		1093	1					1332	1	1	
14	1443	1640	1	1		1440	1	1		1160	1					1432	1	1	
15	1543	1840	1	1		1540	1	1		1327	1					1532	1	1	
16	1643	1940	1			1640	1	1		1393	1					1632	1	1	
17	1743	2040	1			1740	1	1		1460	1					1732	1	1	

 Nombre de poteaux réalisables dans un poteau de 2300 mm

 Nombre de poteaux réalisables dans un poteau de 1870 mm

 Nombre de poteaux réalisables dans un poteau de 1200 mm

 Nombre de fer 30x30 réalisables dans un fer 30x30 de 2000 mm

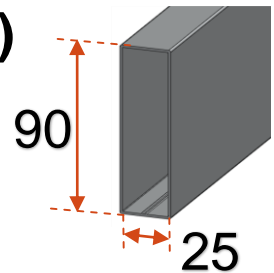


- \* Closoir haut**
- Pose sur poteau klos up ou glissière = 25 mm
  - Pose sur glissière pour angle à 90° = 20 mm
  - Pose sur profil d'angle = 20 mm

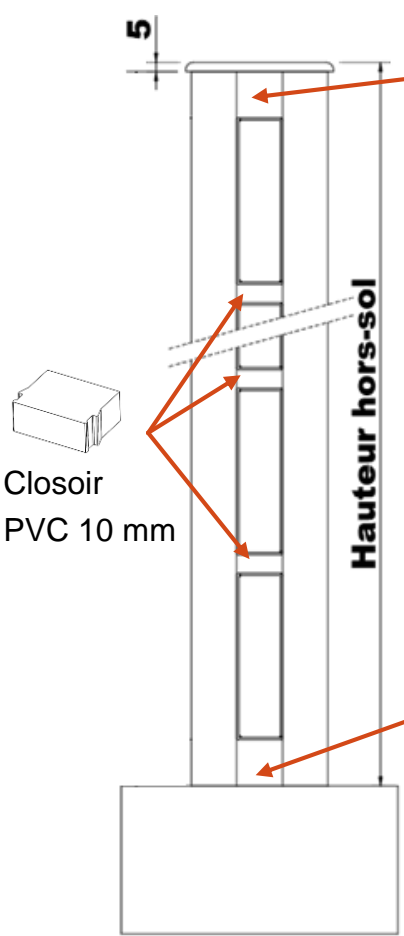
- \*\* Closoir bas**
- Pose en scellement = 25 mm
  - Pose avec fer 30 x 30 = 25 mm
  - Pose sur platine = 17 mm
  - Pose sur embase renforcée = 17 mm

# Clôture ajourée : (Entraxe 2040mm maxi)

## Lame alu simple 90 mm (Gris 7016C)



Nombre de lames	Hauteur Hors sol	Longueur poteau et fer à couper dans 1 profil																	
		Poteau à sceller				Poteau sur fer 30 x 30				Longueur Fer 30 x 30		Poteau sur platine				Poteau sur embase renforcée			
3	343	490	4	3	2	340	6	5	3	377	5	332	6	5	3	332	6	5	3
4	443	590	3	3	2	440	5	4	2	443	4	432	5	4	2	432	5	4	2
5	543	690	3	2	1	540	4	3	2	510	3	532	4	3	2	532	4	3	2
6	643	790	2	2	1	640	3	2	1	577	3	632	3	2	1	632	3	2	1
7	743	890	2	2	1	740	3	2	1	643	3	732	3	2	1	732	3	2	1
8	843	990	2	1	1	840	2	2	1	710	2	832	2	2	1	832	2	2	1
9	943	1090	2	1	1	940	2	1	1	777	2	932	2	1	1	932	2	1	1
10	1043	1240	1	1		1040	2	1	1	893	2	1032	2	1	1	1032	2	1	1
11	1143	1340	1	1		1140	2	1	1	960	2	1132	2	1	1	1132	2	1	1
12	1243	1440	1	1		1240	1	1		1027	1	1232	1	1		1232	1	1	
13	1343	1540	1	1		1340	1	1		1093	1					1332	1	1	
14	1443	1640	1	1		1440	1	1		1160	1					1432	1	1	



**\* Closioir haut**

- Pose sur poteau klos up ou glissière = 25 mm
- Pose sur glissière pour angle à 90° = 20 mm
- Pose sur profil d'angle = 20 mm

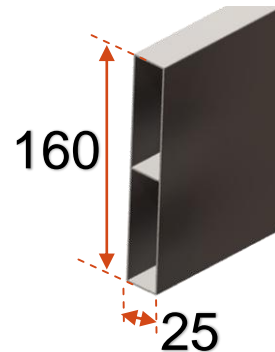
**\*\* Closioir bas**

- Pose en scellement = 25 mm
- Pose avec fer 30 x 30 = 25 mm
- Pose sur platine = 17 mm
- Pose sur embase renforcée = 17 mm

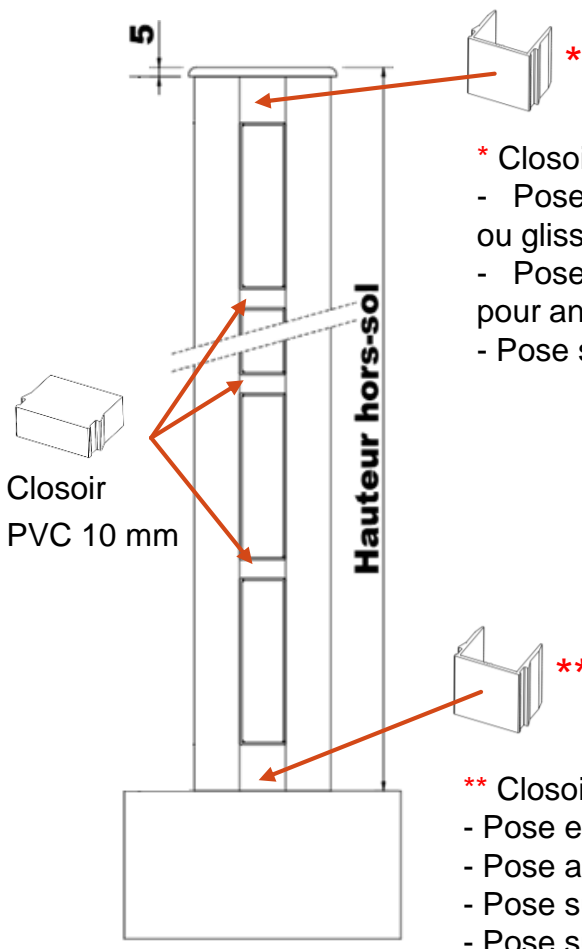
- Nombre de poteaux réalisables dans un poteau de 2300 mm
- Nombre de poteaux réalisables dans un poteau de 1870 mm
- Nombre de poteaux réalisables dans un poteau de 1200 mm
- Nombre de fer 30x30 réalisables dans un fer 30x30 de 2000 mm

# Clôture ajourée : (Entraxe 1500mm maxi)

## Lame alu simple 160 mm



Nombre de lames	Hauteur Hors sol	Longueur poteau et fer à couper dans 1 profil																	
		Poteau à sceller			Poteau sur fer 30 x 30			Longueur Fer 30 x 30		Poteau sur platine			Poteau sur embase renforcée						
2	383	530	4	3	2	380	6	4	3	403	4	372	6	4	3	372	6	4	3
3	553	700	3	2	1	550	4	3	2	517	3	542	4	3	2	542	4	3	2
4	723	870	2	2	1	720	3	2	1	630	3	712	3	2	1	712	3	2	1
5	893	1040	2	1	1	890	2	2	1	743	2	882	2	2	1	882	2	2	1
6	1063	1260	1	1		1060	2	1	1	857	2	1052	2	1	1	1052	2	1	1
7	1233	1430	1	1		1230	1	1		970	2	1222	1	1		1222	1	1	
8	1403	1600	1	1		1400	1	1		1133	1					1392	1	1	
9	1573	1870	1	1		1570	1	1		1247	1					1562	1	1	
10	1743	2040	1			1740	1	1		1360	1					1732	1	1	





### \* Closioir haut


- Pose sur poteau klos up ou glissière = 25 mm
- Pose sur glissière pour angle à 90° = 20 mm
- Pose sur profil d'angle = 20 mm


### \*\* Closioir bas

- Pose en scellement = 25 mm
- Pose avec fer 30 x 30 = 25 mm
- Pose sur platine = 17 mm
- Pose sur embase renforcée = 17 mm

 Nombre de poteaux réalisables dans un poteau de 2300 mm

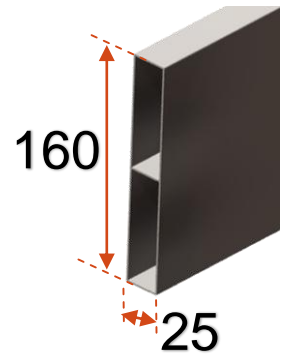
 Nombre de poteaux réalisables dans un poteau de 1870 mm

 Nombre de poteaux réalisables dans un poteau de 1200 mm

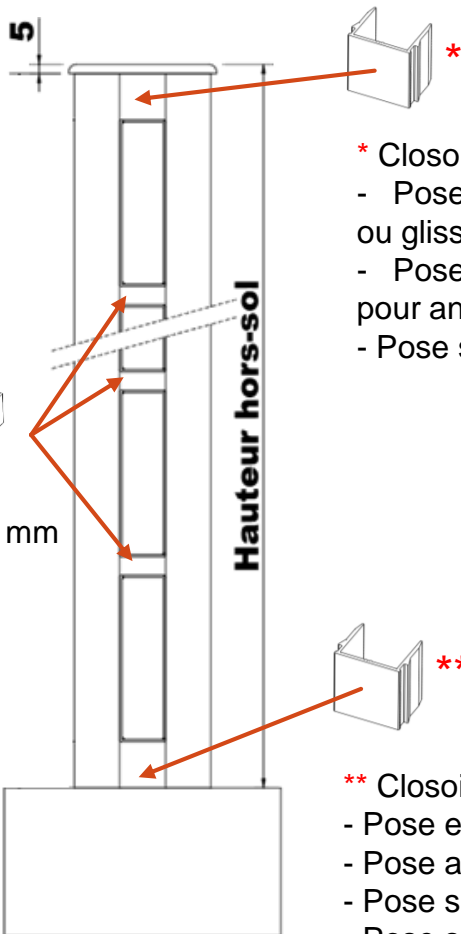
 Nombre de fer 30x30 réalisables dans un fer 30x30 de 2000 mm

# Clôture ajourée : (Entraxe 2040mm maxi)

## Lame alu simple 160 mm (Gris 7016C)



Nombre de lames	Hauteur Hors sol	Longueur poteau et fer à couper dans 1 profil																	
		Poteau à sceller				Poteau sur fer 30 x 30				Longueur Fer 30 x 30		Poteau sur platine				Poteau sur embase renforcée			
2	383	530	4	3	2	380	6	4	3	403	4	372	6	4	3	372	6	4	3
3	553	700	3	2	1	550	4	3	2	517	3	542	4	3	2	542	4	3	2
4	723	870	2	2	1	720	3	2	1	630	3	712	3	2	1	712	3	2	1
5	893	1040	2	1	1	890	2	2	1	743	2	882	2	2	1	882	2	2	1
6	1063	1260	1	1		1060	2	1	1	857	2	1052	2	1	1	1052	2	1	1
7	1233	1430	1	1		1230	1	1		970	2	1222	1	1		1222	1	1	
8	1403	1600	1	1		1400	1	1		1133	1					1392	1	1	





### \* Closoir haut


- Pose sur poteau klos up ou glissière = 25 mm
- Pose sur glissière pour angle à 90° = 20 mm
- Pose sur profil d'angle = 20 mm


### \*\* Closoir bas

- Pose en scellement = 25 mm
- Pose avec fer 30 x 30 = 25 mm
- Pose sur platine = 17 mm
- Pose sur embase renforcée = 17 mm

 Nombre de poteaux réalisables dans un poteau de 2300 mm

 Nombre de poteaux réalisables dans un poteau de 1870 mm

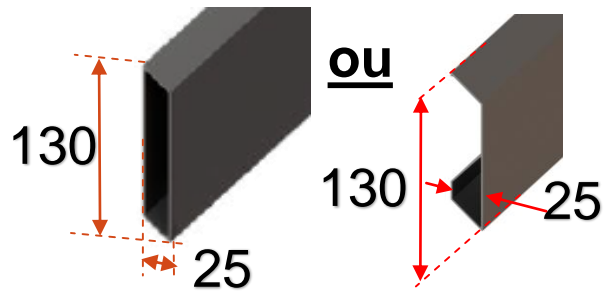
 Nombre de poteaux réalisables dans un poteau de 1200 mm

 Nombre de fer 30x30 réalisables dans un fer 30x30 de 2000 mm

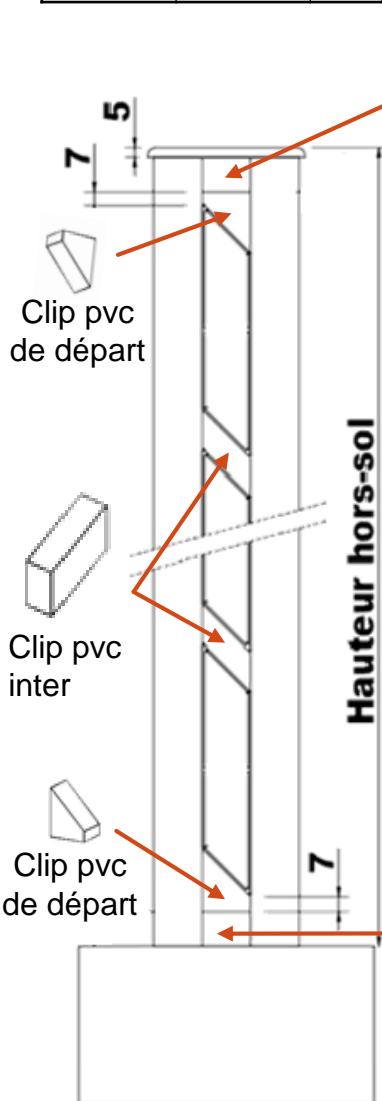
Closoir PVC 10 mm

# Clôture persiennée : (Entraxe 1500mm maxi)





## Lame alu brise-vue 130 mm

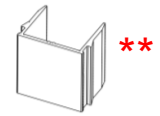


Nombre de lames	Hauteur Hors sol	Longueur poteau et fer à couper dans 1 profil																	
		Poteau à sceller			Poteau sur fer 30 x 30			Longueur Fer 30 x 30		Poteau sur platine				Poteau sur embase renforcée					
3	433	580	3	3	2	430	5	4	2	437	4	422	5	4	2	422	5	4	2
4	558	705	3	2	1	555	4	3	2	520	3	547	4	3	2	547	4	3	2
5	683	830	2	2	1	680	3	2	1	603	3	672	3	2	1	672	3	2	1
6	808	955	2	1	1	805	2	2	1	687	2	797	2	2	1	797	2	2	1
7	933	1080	2	1	1	930	2	2	1	770	2	922	2	2	1	922	2	2	1
8	1058	1255	1	1		1055	2	1	1	723	2	1047	2	1	1	1047	2	1	1
9	1183	1380	1	1		1180	1	1	1	987	2	1172	1	1	1	1172	1	1	1
10	1308	1505	1	1		1305	1	1		1070	1					1297	1	1	
11	1433	1630	1	1		1430	1	1		1153	1					1422	1	1	
12	1558	1855	1	1		1555	1	1		1337	1					1547	1	1	
13	1683	1980	1			1680	1	1		1420	1					1672	1	1	



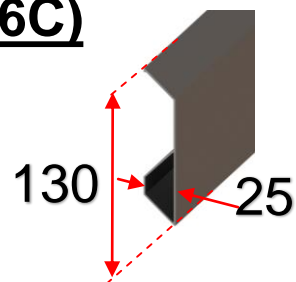
- \* Closoir haut**
- Pose sur poteau klos up ou glissière = 18 mm
  - Pose sur glissière pour angle à 90° = 13 mm
  - Pose sur profil d'angle = 13 mm

-  Nombre de poteaux réalisables dans un poteau de 2300 mm
-  Nombre de poteaux réalisables dans un poteau de 1870 mm
-  Nombre de poteaux réalisables dans un poteau de 1200 mm
-  Nombre de fer 30x30 réalisables dans un fer 30x30 de 2000 mm

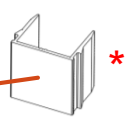
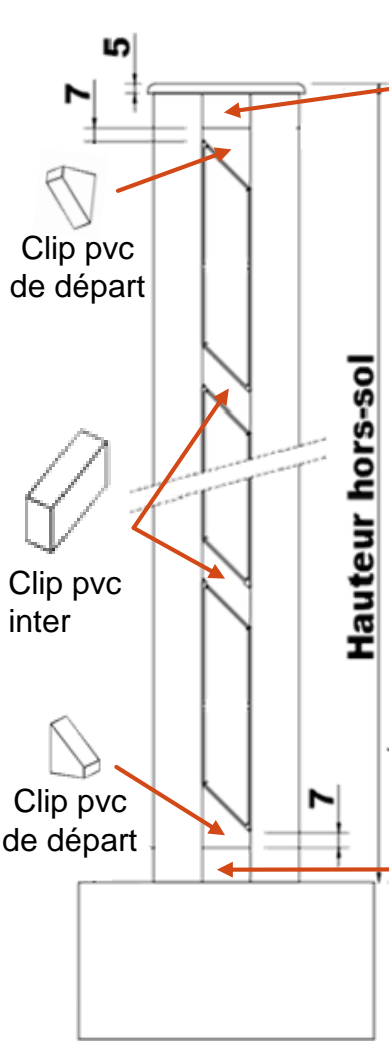


- \*\* Closoir bas**
- Pose en scellement = 18 mm
  - Pose avec fer 30 x 30 = 18 mm
  - Pose sur platine = 10 mm
  - Pose sur embase renforcée = 10 mm

# Clôture persiennée : (Entraxe 2040mm maxi) Lame alu brise-vue Eco 130 mm (Gris 7016C)



Nombre de lames	Hauteur Hors sol	Longueur poteau et fer à couper dans 1 profil																	
		Poteau à sceller			Poteau sur fer 30 x 30			Longueur Fer 30 x 30		Poteau sur platine			Poteau sur embase renforcée						
3	433	580	3	3	2	430	5	4	2	437	4	422	5	4	2	422	5	4	2
4	558	705	3	2	1	555	4	3	2	520	3	547	4	3	2	547	4	3	2
5	683	830	2	2	1	680	3	2	1	603	3	672	3	2	1	672	3	2	1
6	808	955	2	1	1	805	2	2	1	687	2	797	2	2	1	797	2	2	1
7	933	1080	2	1	1	930	2	2	1	770	2	922	2	2	1	922	2	2	1
8	1058	1255	1	1		1055	2	1	1	723	2	1047	2	1	1	1047	2	1	1
9	1183	1380	1	1		1180	1	1	1	987	2	1172	1	1	1	1172	1	1	1
10	1308	1505	1	1		1305	1	1		1070	1					1297	1	1	
11	1433	1630	1	1		1430	1	1		1153	1					1422	1	1	



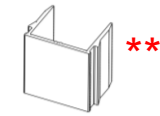
- \* Cloisoir haut**
- Pose sur poteau klos up ou glissière = 18 mm
  - Pose sur glissière pour angle à 90° = 13 mm
  - Pose sur profil d'angle = 13 mm

Nombre de poteaux réalisables dans un poteau de 2300 mm

Nombre de poteaux réalisables dans un poteau de 1870 mm

Nombre de poteaux réalisables dans un poteau de 1200 mm

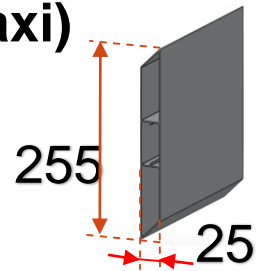
Nombre de fer 30x30 réalisables dans un fer 30x30 de 2000 mm



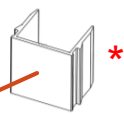
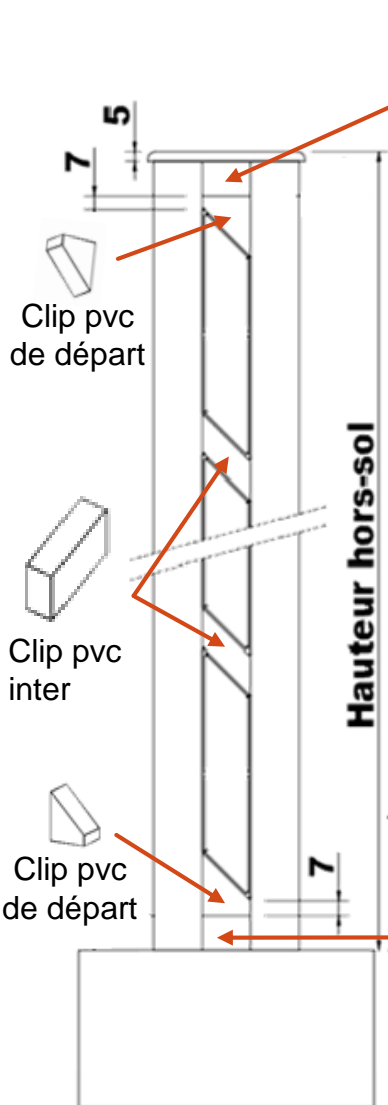
- \*\* Cloisoir bas**
- Pose en scellement = 18 mm
  - Pose avec fer 30 x 30 = 18 mm
  - Pose sur platine = 10 mm
  - Pose sur embase renforcée = 10 mm

# Clôture persiennée : (Entraxe 1500mm maxi)

## Lame alu brise-vue 255 mm





Nombre de lames	Hauteur Hors sol	Longueur poteau et fer à couper dans 1 profil																	
		Poteau à sceller			Poteau sur fer 30 x 30			Longueur Fer 30 x 30		Poteau sur platine				Poteau sur embase renforcée					
1	308	455	5	4	2	305	7	6	3	353	5	297	7	6	3	297	7	6	3
2	558	705	3	2	1	555	4	3	2	520	3	547	4	3	2	547	4	3	2
3	808	955	2	1	1	805	2	2	1	687	2	797	2	2	1	797	2	2	1
4	1058	1255	1	1		1055	2	1	1	903	2	1047	2	1	1	1047	2	1	1
5	1308	1505	1	1		1305	1	1		1070	1					1297	1	1	
6	1558	1855	1	1		1555	1	1		1337	1					1547	1	1	





### \* Closoir haut

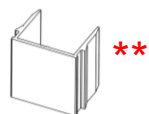
- Pose sur poteau klos up ou glissière = 18 mm
- Pose sur glissière pour angle à 90° = 13 mm
- Pose sur profil d'angle = 13 mm

 Nombre de poteaux réalisables dans un poteau de 2300 mm

 Nombre de poteaux réalisables dans un poteau de 1870 mm

 Nombre de poteaux réalisables dans un poteau de 1200 mm

 Nombre de fer 30x30 réalisables dans un fer 30x30 de 2000 mm



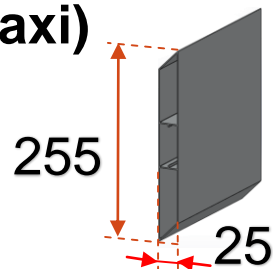
### \*\* Closoir bas

- Pose en scellement = 18 mm
- Pose avec fer 30 x 30 = 18 mm
- Pose sur platine = 10 mm
- Pose sur embase renforcée = 10 mm

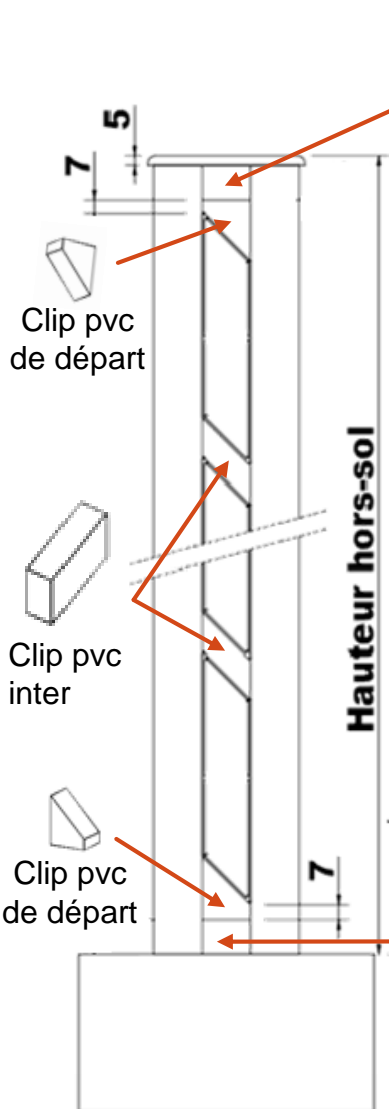


# Clôture persiennée : (Entraxe 2040mm maxi)

## Lame alu brise-vue 255 mm (Gris 7016C)



Nombre de lames	Hauteur Hors sol	Longueur poteau et fer à couper dans 1 profil																	
		Poteau à sceller			Poteau sur fer 30 x 30			Longueur Fer 30 x 30		Poteau sur platine			Poteau sur embase renforcée						
1	308	455	5	4	2	305	7	6	3	353	5	297	7	6	3	297	7	6	3
2	558	705	3	2	1	555	4	3	2	520	3	547	4	3	2	547	4	3	2
3	808	955	2	1	1	805	2	2	1	687	2	797	2	2	1	797	2	2	1
4	1058	1255	1	1		1055	2	1	1	903	2	1047	2	1	1	1047	2	1	1
5	1308	1505	1	1		1305	1	1		1070	1					1297	1	1	



**\* Closoir haut**

- Pose sur poteau klos up ou glissière = 18 mm
- Pose sur glissière pour angle à 90° = 13 mm
- Pose sur profil d'angle = 13 mm

- Nombre de poteaux réalisables dans un poteau de 2300 mm
- Nombre de poteaux réalisables dans un poteau de 1870 mm
- Nombre de poteaux réalisables dans un poteau de 1200 mm
- Nombre de fer 30x30 réalisables dans un fer 30x30 de 2000 mm

**\*\* Closoir bas**

- Pose en scellement = 18 mm
- Pose avec fer 30 x 30 = 18 mm
- Pose sur platine = 10 mm
- Pose sur embase renforcée = 10 mm

# Entretien et maintenance :

- ✓ Un nettoyage régulier des éléments est indispensable pour assurer leur durée de vie.
- ✓ Veuillez bien lire la notice du produit de nettoyage avant d'appliquer sur les éléments de clôture.
- ✓ Le lavage au nettoyeur à haute pression est déconseillé au dessus de 100 Bars et à une distance d'un mètre.
- ✓ Utilisez un produit neutre de nettoyage (shampooing pour carrosserie).



N'utilisez pas de détergents abrasifs ou de tampons à récurer.

- ✓ Rinçage à l'eau clair uniquement.

LIEU D'EXPOSITION	ATMOSPHERE	FREQUENCE DE NETTOYAGE
Zone rurale	Peu agressive	<b>1 fois par an</b>
Centre urbain peu dense	Peu agressive	<b>1 fois par an</b>
Centre urbain dense	Agressive	<b>2 fois par an</b>
Littoral, Zone industrielle	Très agressive	<b>3 fois par an</b>



**LE TRI  
+ FACILE**

PROSPECTUS

