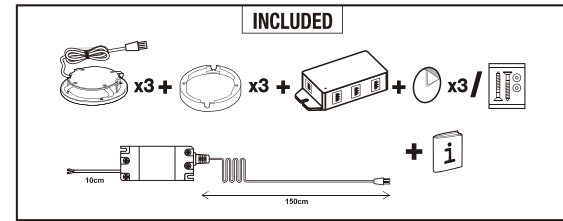




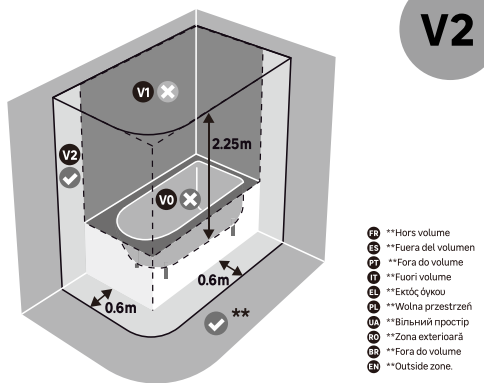
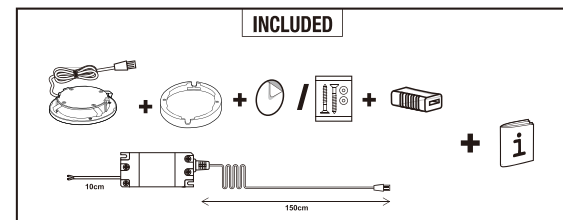
Bazao



2101C-WH-KIP-A
EAN CODE: 3276007201840



2101C-WH-SKIP-A
EAN CODE: 3276007201833



- Volume and zone indicators

FR Notice d'utilisation

1. Symboles d'avertissement

Icons and symbols for safety warnings in French

2. Consignes générales de sécurité

Lisez attentivement le manuel d'utilisation avant d'utiliser l'appareil...

AVERTISSEMENT : lorsque vous utilisez des appareils électriques...

1) Consignes générales
Personne, et surtout aucun enfant, ne doit se trouver près du poste de travail.

AVERTISSEMENT : l'alimentation électrique doit être coupée avant de procéder au montage...

Avant de percer un trou, vérifiez que vous ne risquez pas de percer un câble ou un tuyau existant non visible.

AVERTISSEMENT : à utiliser à l'intérieur uniquement.

2) Consignes de sécurité électrique
Le luminaire doit être installé par un électricien qualifié conformément aux normes de câblage en vigueur dans le pays d'installation.

AVERTISSEMENT : Si le câble extérieur ou le cordon de ce luminaire est endommagé, faites-le remplacer exclusivement par le fabricant...

3. Règles de sécurité spécifiques

Ces luminaires ne doivent pas être recouverts de matériaux d'isolation thermique

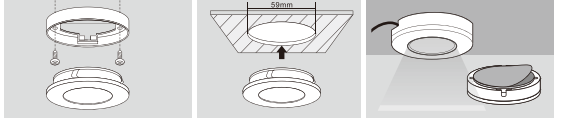
4. Protection environnementale ATTENTION !

Les produits électriques ne doivent pas être mis au rebut avec les déchets ménagers. Merci de les recycler dans les points de collecte prévus à cet effet.

5. Spécifications de l'appareil

Technical specifications table in French with columns for 'CARACTERISTIQUES TECHNIQUES' and 'ADAPTADOR'

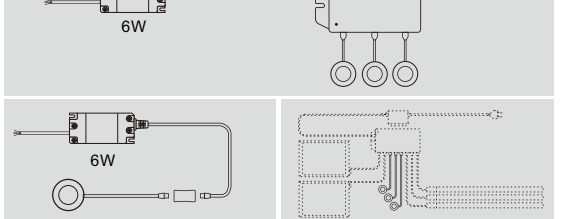
6. Installation / Montage / Description des pièces/ Schémas



Avertissement : Le produit doit être branché avec l'alimentation électrique fournie par le fabricant.

Bloc terminal non compris. Vous aurez peut-être besoin de conseils spécialisés d'une personne qualifiée lors de l'installation.

7. Instructions d'utilisation / Schémas



8. Entretien / Nettoyage

Avertissement : Les ampoules ne peuvent pas être remplacées. Débranchez l'appareil du réseau avant toute opération d'entretien ou de nettoyage.

9. Divers (Service après vente, Réparations, Garantie, etc.)

Ce produit électrique est conforme aux normes de sécurité en vigueur. Les réparations ne devront être réalisées que par des techniciens qualifiés utilisant des pièces de rechange d'origine.

Garantie 5 ans pour la puce LED uniquement, sur la base d'une utilisation domestique de 8 heures/jour pour le produit à LED intégré

Ce produit contient une source lumineuse de classe d'efficacité énergétique: F Regulation (EU) No 2019/2015.



ES Instrucciones de uso

1. Símbolos de advertencia

Icons and symbols for safety warnings in Spanish

2. Instrucciones generales de seguridad

Antes de utilizar el aparato, lea integralmente estas instrucciones y consérvelas para poder consultarlas posteriormente.

ADVERTENCIA: El uso de aparatos eléctricos supone el respeto de las precauciones elementales de seguridad para reducir el riesgo de incendio, de choques eléctricos y de heridas corporales.

1) Instrucciones generales
Nunca debe encontrarse cerca del puesto de trabajo una persona, ni sobre todo un niño.

ADVERTENCIA: se debe cortar la alimentación eléctrica antes de proceder al montaje, al mantenimiento, a la sustitución de la bombilla o a la limpieza.

Antes de hacer un orificio, verifique que no corra el riesgo de perforar un cableado o una tubería existente pero invisible.

ADVERTENCIA: únicamente destinado a un uso en interiores.

2) Instrucciones de seguridad eléctricas

Solo un electricista cualificado debe instalar esta luminaria de conformidad con las normas de cableado vigentes en el país de instalación.

3. Instrucciones de seguridad específicas

No se deben cubrir estas lámparas con material aislante térmico.

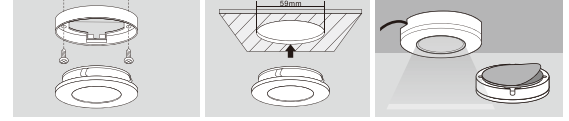
4. Environmental protection i CUIDADO!

No se deben tirar los productos eléctricos junto con los residuos domésticos. Gracias por reciclarlos en los puntos de recogida previstos a tal efecto.

5. Características del aparato

Technical specifications table in Spanish with columns for 'CARACTERÍSTICAS TÉCNICAS' and 'ADAPTADOR'

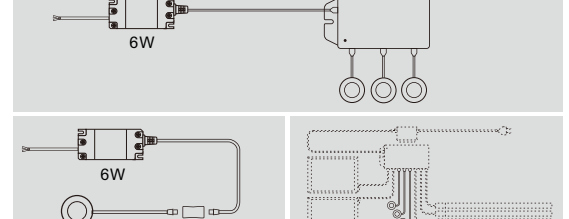
6. Instalación / Montaje / Descripción de los componentes /



Advertencia: Es preciso conectar el producto con la alimentación eléctrica proporcionada por el fabricante.

Bloque de terminales no incluido. Para su instalación, es posible que sea necesario el asesoramiento de un profesional cualificado.

7. Instrucciones de uso / Ilustraciones



8. Mantenimiento / Limpieza

Advertencia: No se pueden sustituir las bombillas. Desconecte siempre el aparato antes de proceder a su limpieza o mantenimiento.

9. Diversos (Servicio postventa, Reparaciones, Garantía, etc.)

Garantía 5 años para el circuito integrado LED únicamente, con una base de una utilización doméstica de 8 horas/día para el producto con LED integrado.

Este producto contiene una fuente luminosa de eficiencia energética clase: F producida por: FOSHAN ECCO LIGHTING CO., LTD., ref: 2101C-WH.



PT Instruções de utilização

1. Símbolos de aviso

Icons and symbols for safety warnings in Portuguese

2. Instruções gerais de segurança

Leia atentamente este manual de utilização antes de utilizar o aparelho e conserve-o para o poder consultar posteriormente.

AVISO: durante a utilização de aparelhos eléctricos, respeite as precauções de segurança básicas a fim de reduzir o risco de incêndio, de choques eléctricos e de ferimentos corporais.

1) Instruções gerais
Ninguém, e sobretudo nenhuma criança, deve permanecer perto do posto de trabalho.

AVISO: A alimentação elétrica deve ser cortada antes de proceder à montagem, à manutenção, à mudança da lâmpada ou à limpeza.

Antes de fazer um furo, verifique se não corre o risco de furar um cabo eléctrico ou um tubo existente não visível.

AVISO: destinado apenas a uma utilização no interior.

2) Instruções de segurança eléctrica

O candeeiro deve ser instalado por um electricista qualificado em conformidade com as normas de cablagem em vigor no país de instalação.

3. Instruções de segurança específicas

Estas luminárias não devem ser cobertas com materiais de isolamento térmico

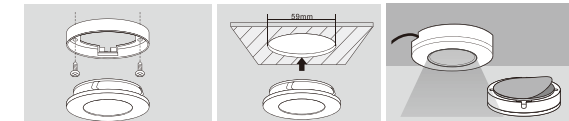
4. Protecção do ambiente ATENÇÃO!

Os produtos eléctricos não devem ser descartados juntamente com o lixo doméstico. Por favor recicle o referido material nos pontos de recolha previstos para esse efeito.

5. Características do aparelho

Technical specifications table in Portuguese with columns for 'CARACTERÍSTICAS TÉCNICAS' and 'ADAPTADOR'

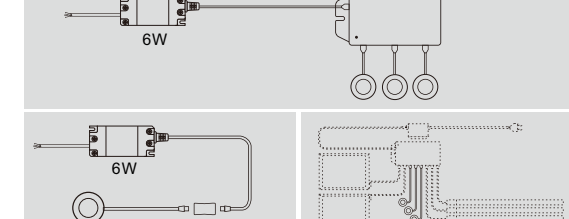
6. Instalação/Montagem/Descrição das peças/Esquemas



Aviso: O produto deve ser ligado com a alimentação eléctrica fornecida pelo fabricante.

Bloco de terminais não incluído. Poderá necessitar de aconselhamento de uma pessoa qualificada para fazer a instalação.

7. Instruções de utilização / Esquemas



8. Manutenção/Limpeza

AVISO: As lâmpadas não podem ser substituídas. Desligue sempre o aparelho antes de proceder à limpeza ou à manutenção.

9. Diversos (Serviço pós-venda, reparações, garantia, etc.)

Garantia 5 anos para o circuito integrado do LED, com base numa utilização doméstica de 8 horas/dia para o produto com LED integrado.

Este produto contém uma fonte de luz com classe energética: F Regulation (EU) No 2019/2015, produzida por: FOSHAN ECCO LIGHTING CO., LTD., ref: 2101C-WH.



IT Manuale d'uso

1. Simboli di avvertenza

Icons and symbols for safety warnings in Italian

2. Istruzioni generali di sicurezza

Leggere attentamente il presente manuale di utilizzo prima di utilizzare l'apparecchio a muro e conservarlo per successive consultazioni o qualora occorre trasmetterlo a terzi.

AVVERTENZA: quando si utilizzano apparecchi elettrici, rispettare le precauzioni di sicurezza di base al fine di ridurre i rischi di incendio, di scosse elettriche e di ferite fisiche.

1) Istruzioni generali
Nessuno, e in particolare nessun bambino, deve trovarsi nelle vicinanze della postazione di lavoro.

AVVERTENZA: l'alimentazione elettrica deve essere interrotta prima di procedere al montaggio, alla manutenzione, alla sostituzione della lampadina o alla pulizia.

Prima di effettuare un foro, verificare di non rischiare di forare un cavo o un tubo presente ma non visibile.

AVVERTENZA: destinato esclusivamente ad un uso all'interno.

2) Istruzioni di sicurezza elettrica

La lampada deve essere installata da un elettricista qualificato conformemente alle norme di cablaggio in vigore nel paese in cui viene installata.

3. Istruzioni di sicurezza specifiche

Queste lampade non devono essere ricoperte con materiali d'isolamento termico

4. Protezione dell'ambiente ATTENZIONE!

I prodotti elettrici non devono essere smaltiti insieme ai rifiuti domestici. Vi preghiamo di riciclarli nei punti di raccolta previsti a questo scopo.

5. Caratteristiche dell'apparecchio

Technical specifications table in Italian with columns for 'CARATTERISTICHE TECNICHE' and 'ADATTATORE'

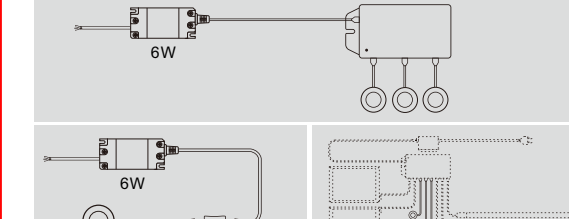
6. Installazione / Montaggio / Descrizione dei pezzi/ Schemi



Attenzione: Il prodotto deve essere collegato con l'alimentazione elettrica fornita dal fabbricante.

Terminale non incluso. Per l'installazione può essere necessaria la consulenza di una persona qualificata.

7. Istruzioni di utilizzo / Schemi



8. Manutenzione / Pulizia

Attenzione: Le lampadine non possono essere sostituite. Togliere sempre la spina dell'apparecchio dalla presa prima di procedere alla pulizia o alla manutenzione.

9. Vari (Servizio postvendita, Riparazioni, Garanzia, ecc.)

Garantia 5 anni per il chip LED, in base ad un uso domestico di 8 ore al giorno per il prodotto con LED integrato.

Questo prodotto contiene una sorgente luminosa con classe di efficienza energetica: F Regulation (EU) No 2019/2015, prodotta da: FOSHAN ECCO LIGHTING CO., LTD., rif: 2101C-WH.



EL Οδηγίες χρήσης

1. Σύμβολα προειδοποίησης

Icons and symbols for safety warnings in Greek

2. Γενικές συστάσεις ασφαλείας

Αποσυνδέστε τη συσκευή από το δίκτυο πριν από οποιαδήποτε ενέργεια συντήρησης ή καθαρισμού.

ΠΡΟΕΙΔΟΠΟΙΗΣΗ: όταν χρησιμοποιείτε ηλεκτρικές συσκευές, τηρείτε τις βασικές συστάσεις ασφαλείας ώστε να μειώσετε τον κίνδυνο πυρκαγιάς, ηλεκτροπληξίας και συματικού τραυματισμού.

1) Γενικές συστάσεις
Κανένας, και ιδιαίτερα κανένας παιδί, δεν πρέπει να βρίσκεται κοντά στη διακόπτρια.

ΠΡΟΕΙΔΟΠΟΙΗΣΗ: Η ηλεκτρική τροφοδοσία πρέπει να κατέψει πριν να αποβλήσει στο μόνιμο, στη συντήρηση, στην αντικατάσταση του λαμπτήρα ή στο καθαρισμό.

ΠΡΟΕΙΔΟΠΟΙΗΣΗ: πριν από την εγκατάσταση του φωτιστικού σώματος, να μην υπάρχει κανένας άλλος φωτιστικός σώματος στην ίδια θέση.

ΠΡΟΕΙΔΟΠΟΙΗΣΗ: ο φωτιστικός πρέπει να είναι ελαφρώς κλιμακωτός.

2) Ηλεκτρικές συστάσεις ασφαλείας

Η εγκατάσταση πρέπει να γίνεται από ειδικευμένο ηλεκρολόγο σύμφωνα με τα πρότυπα καλωδίωσης που ισχύουν στη χώρα εγκατάστασης.

3. Ειδικές συστάσεις ασφαλείας

Τα φωτιστικά αυτά δεν πρέπει να καλύπτονται με θερμομονωτικά υλικά

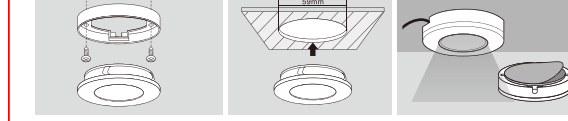
4. Προστασία του περιβάλλοντος ΠΡΟΣΟΧΗ!

Τα ηλεκτρικά προϊόντα δεν πρέπει να απορρίπτονται μαζί με τα οικιακά απορρίμματα. Παρακαλείται να τα ανακυκλώσετε στα σημεία συλλογής που προβλέπονται για το σκοπό αυτό.

5. Χαρακτηριστικά της συσκευής

Technical specifications table in Greek with columns for 'ΤΕΧΝΙΚΑ ΧΑΡΑΚΤΗΡΙΣΤΙΚΑ' and 'ΑΝΤΙΔΡΑΣΤΗΡ'

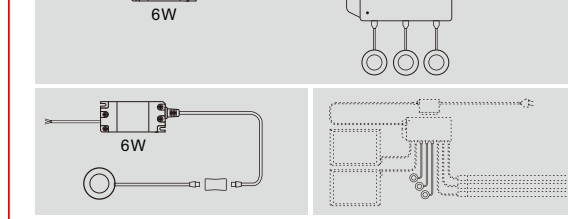
6. Εγκατάσταση / Μοντάρισμα / Περιγραφή των εξαρτημάτων/ Σχέδια



Προειδοποίηση: Το προϊόν πρέπει να συνδεθεί με το τροφοδοτικό που παρέχεται από τον κατασκευαστή.

Η εργασία δεν περιλαμβάνεται. Για την εγκατάσταση ενδέχεται να χρειαστεί η συμβολή εξειδικευμένου τεχνιτού.

7. Οδηγίες χρήσης / Σχέδια



8. Συντήρηση / Καθάρισμα

Προειδοποίηση: Οι λαμπτήρες δεν αντικαθίστανται. Αποσυνδέστε πάντα τη συσκευή πριν προβείτε στο καθάρισμά ή τη συντήρησή.

9. Διάφορα (Τμήμα Εξυπηρέτησης Μετά την Πώληση, Επισκευές, Εγγύηση, κλπ.)

Επισκευές πρέπει να πραγματοποιούνται από ειδικευμένο άτομο. Αυτό το ηλεκτρικό προϊόν αντικαθίσταται στα σχέδια ασφαλείας. Οι επισκευές δεν πρέπει να πραγματοποιούνται παρά μόνο από ειδικευμένους τεχνικούς χρησιμοποιώντας γνήσια ανταλλακτικά.

Για πληροφορίες σχετικά με την εγκατάσταση ή για να αγοράσετε μια νέα συσκευή, επικοινωνήστε με το τμήμα εξυπηρέτησης μετά την πώληση ή με τον κατασκευαστή.

Αυτό το προϊόν περιέχει πηγή φωτισμού με ενεργειακή απόδοση κατηγορίας: F Regulation (EU) No 2019/2015, που παράγεται από: FOSHAN ECCO LIGHTING CO., LTD., ref: 2101C-WH.



Size:490x280mm

