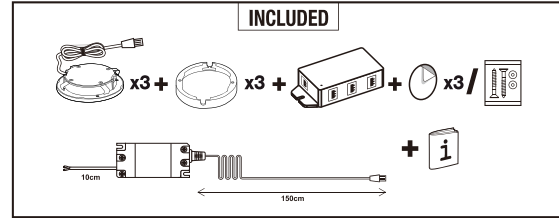




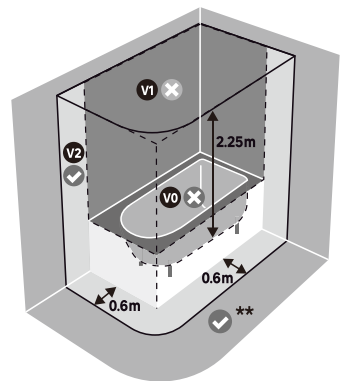
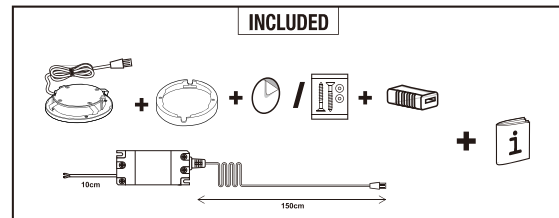
Bazao



2101C-WH-KIP-A
EAN CODE: 3276007201840



2101C-WH-SKIP-A
EAN CODE: 3276007201833



V2

- Legend for dimensions: \*\*Hors volume, \*Fuera del volumen, etc.

FR Notice d'utilisation

1. Symboles d'avertissement

- Read attentively the instructions
Product of class II - Isolation double - Pas de mise à la terre nécessaire.

2. Consignes générales de sécurité
Lisez attentivement ce manuel d'utilisation avant d'utiliser l'appareil...

AVERTISSEMENT : lorsque vous utilisez des appareils électriques...

1) Consignes générales
Personne, et surtout aucun enfant, ne doit se trouver près du poste de travail.

AVERTISSEMENT : l'alimentation électrique doit être coupée avant de procéder au montage...

Avant de percer un trou, vérifiez que vous ne risquez pas de percer un câble ou un tuyau existant non visible.

AVERTISSEMENT : À utiliser à l'intérieur uniquement.

2) Consignes de sécurité électrique
Le luminaire doit être installé par un électricien qualifié conformément aux normes de câblage en vigueur dans le pays d'installation.

AVERTISSEMENT : Si le câble extérieur ou le cordon de ce luminaire est endommagé, faites-le remplacer exclusivement par le fabricant...

3. Règles de sécurité spécifiques

Ces luminaires ne doivent pas être recouverts de matériaux d'isolation thermique

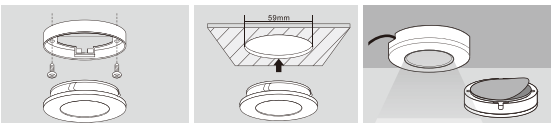
4. Protection environnementale

ATTENTION !
Les produits électriques ne doivent pas être mis au rebut avec les déchets ménagers. Merci de les recycler dans les points de collecte prévus à cet effet.

5. Spécifications de l'appareil

Table with 2 columns: CARACTERISTIQUES TECHNIQUES and CARACTERISTIQUES TÉCNICAS. Rows include power, protection, temperature, and energy efficiency.

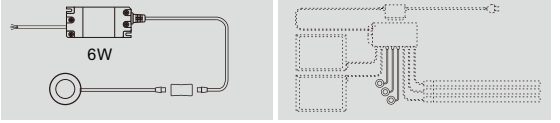
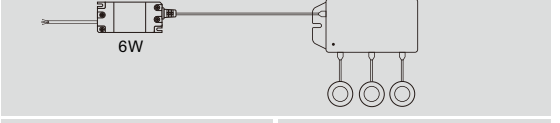
6. Installation / Montage / Description des pièces/ Schémas



Avertissement : Le produit doit être branché avec l'alimentation électrique fournie par le fabricant.

Bloc terminal non compris. Vous aurez peut-être besoin de conseils spécialisés d'une personne qualifiée lors de l'installation.

7. Instructions d'utilisation / Schémas



8. Entretien / Nettoyage

Avertissement : Les ampoules ne peuvent pas être remplacées. Débranchez l'appareil du réseau avant toute opération d'entretien ou de nettoyage.

AVERTISSEMENT : L'utilisation d'accessoires autres que ceux spécifiés dans ce manuel peut présenter des risques de blessures corporelles.

9. Divers (Service après vente, Réparations, Garantie, etc.)

Ce produit électrique est conforme aux normes de sécurité en vigueur. Les réparations ne doivent être réalisées que par des techniciens qualifiés utilisant des pièces de rechange d'origine.

Garantie 5 ans pour la puce LED uniquement, sur la base d'une utilisation domestique de 8 heures/jour pour le produit à LED intégré



ES Instrucciones de uso

1. Símbolos de advertencia

- Read attentively the instructions
Product of class II - Doble aislamiento - No precisa toma de tierra.

2. Instrucciones generales de seguridad
Antes de utilizar el aparato, lea integralmente estas instrucciones y consérvelas para poder consultarlas posteriormente.

ADVERTENCIA : El uso de aparatos eléctricos supone el respeto de las precauciones elementales de seguridad para reducir el riesgo de incendio, de choques eléctricos y de heridas corporales.

1) Instrucciones generales

Nunca debe encontrarse cerca del puesto de trabajo una persona, ni sobre todo un niño. Asegúrese de que las especificaciones eléctricas de esta luminaria sean compatibles con su instalación.

ADVERTENCIA : se debe cortar la alimentación eléctrica antes de proceder al montaje, al mantenimiento, a la sustitución de la bombilla o a la limpieza.

Antes de hacer un orificio, verifique que no corra el riesgo de perforar un cableado o una tubería existente pero invisible.

ADVERTENCIA : únicamente destinado a un uso en interiores.

2) Instrucciones de seguridad eléctricas

Sólo un electricista cualificado debe instalar esta luminaria de conformidad con las normas de cableado vigentes en el país de instalación.

ADVERTENCIA : Si el cable exterior o el cordón de esta luminaria está dañado, hágalo sustituir exclusivamente por el fabricante.

3. Instrucciones de seguridad específicas

No se deben cubrir estas lámparas con material aislante térmico.

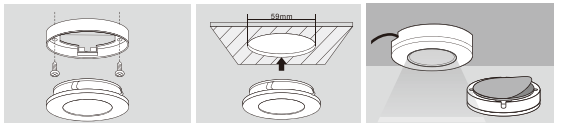
4. Environmental protection

i CUIDADO!
No se deben tirar los productos eléctricos junto con los residuos domésticos. Gracias por reciclarlos en los puntos de recogida previstos a tal efecto.

5. Características del aparato

Table with 2 columns: CARACTERÍSTICAS TÉCNICAS and CARACTERÍSTICAS TÉCNICAS. Rows include power, protection, temperature, and energy efficiency.

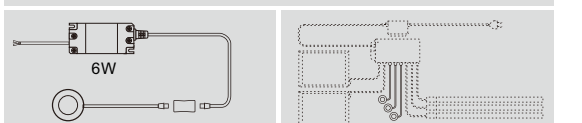
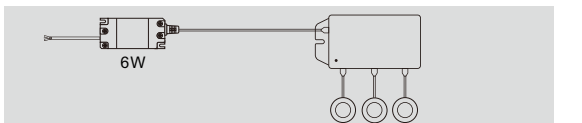
6. Instalación / Montaje / Descripción de los componentes /



Advertencia: Es preciso conectar el producto con la alimentación eléctrica proporcionada por el fabricante.

Bloque de terminales no incluido. Para su instalación, es posible que sea necesario el asesoramiento de un profesional cualificado.

7. Instrucciones de uso / Ilustraciones



8. Mantenimiento / Limpieza

Aviso: As lâmpadas não podem ser substituídas. Desligue sempre o aparelho antes de proceder à limpeza ou à manutenção.

ADVERTENCIA : El uso de accesorios diferentes de los especificados en este manual puede presentar riesgos de heridas corporales.

9. Diversos (Servicio postventa, Reparaciones, Garantía, etc.)

Haga reparar este aparato por una persona cualificada. Este producto eléctrico cumple con las normas de seguridad vigentes. Las reparaciones deberán ser realizadas únicamente por técnicos cualificados utilizando recambios de origen.

Garantía de 5 años para el circuito integrado LED únicamente, con una base de una utilización doméstica de 8 horas/día para el producto con LED integrado



PT Instruções de utilização

1. Símbolos de aviso

- Read attentively the instructions
Product of class II - Duplo isolamento - Não necessita de ligação à terra.

2. Instruções gerais de segurança
Leia atentamente este manual de utilização antes de utilizar o aparelho e conserve-o para o poder consultar posteriormente.

AVISO : durante a utilização de aparelhos eléctricos, respeite as precauções de segurança básicas a fim de reduzir o risco de incêndio, de choques eléctricos e de ferimentos corporais.

1) Instruções gerais

Ninguém, e sobretudo nenhuma criança, deve permanecer perto do posto de trabalho. Verifique se as especificações eléctricas deste candeeiro são compatíveis com a sua instalação.

AVISO : A alimentação eléctrica deve ser cortada antes de proceder à montagem, à manutenção, à mudança da lâmpada ou à limpeza.

Antes de fazer um furo, verifique se não corre o risco de furar um cabo eléctrico ou um tubo existente não visível.

AVISO : destinado apenas a uma utilização no interior.

2) Instruções de segurança eléctrica

O candeeiro deve ser instalado por um electricista qualificado em conformidade com as normas de cablagem em vigor no país de instalação.

AVISO : Se o cabo exterior ou o fio eléctrico deste candeeiro estiver danificado, mande-o substituir exclusivamente pelo fabricante.

3. Instruções de segurança específicas

Estas luminárias não devem ser cobertas com materiais de isolamento térmico

4. Protecção do ambiente

ATENÇÃO!
Os produtos eléctricos não devem ser descartados juntamente com o lixo doméstico. Por favor recicle o referido material nos pontos de recolha previstos para esse efeito.

5. Características do aparelho

Table with 2 columns: CARACTERÍSTICAS TÉCNICAS and CARACTERÍSTICAS TÉCNICAS. Rows include power, protection, temperature, and energy efficiency.

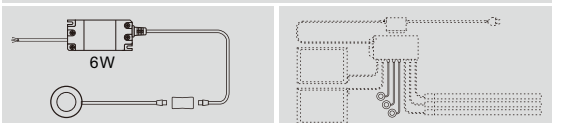
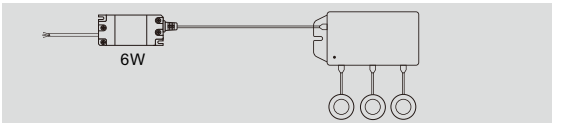
6. Instalação/Montagem/Descrição das peças/Esquemas



Aviso: O produto deve ser ligado com a alimentação eléctrica fornecida pelo fabricante

Bloco de terminais não incluído. Poderá necessitar de aconselhamento de uma pessoa qualificada para fazer a instalação.

7. Instruções de utilização / Esquemas



8. Manutenção/Limpeza

Aviso: As lâmpadas não podem ser substituídas. Desligue sempre o aparelho antes de proceder à limpeza ou à manutenção.

ADVERTENCIA : El uso de accesorios diferentes de los especificados en este manual puede presentar riesgos de heridas corporales.

9. Diversos (Serviço pós-venda, reparações, garantia, etc.)

Haga reparar este aparelho por uma pessoa qualificada. Este produto eléctrico está em conformidade com as normas de segurança em vigor. As reparações só devem ser efectuadas por técnicos qualificados e que utilizem peças sobresselvas de origem.

Garantia de 5 anos apenas para o circuito integrado do LED, com base numa utilização doméstica de 8 horas/dia para o produto com LED integrado



IT Manuale d'uso

1. Simboli di avvertenza

- Read attentively the instructions
Product of class II - Doppio isolamento - Terra non necessaria.

2. Istruzioni generali di sicurezza
Leggere attentamente il presente manuale di utilizzo prima di utilizzare l'apparecchio a muro e conservarlo per successive consultazioni o qualora occorre trasmetterlo a terzi.

AVVERTENZA : quando si utilizzano apparecchi elettrici, rispettare le precauzioni di sicurezza di base al fine di ridurre i rischi di incendio, di scosse elettriche e di ferite fisiche.

1) Istruzioni generali

Nessuno, e in particolare nessun bambino, deve trovarsi nelle vicinanze della postazione di lavoro.

AVVERTENZA : l'alimentazione elettrica deve essere interrotta prima di procedere al montaggio, alla manutenzione, alla sostituzione della lampadina o alla pulizia.

Prima di effettuare un foro, verificare di non rischiare di forare un cavo o un tubo presente ma non visibile.

AVVERTENZA : destinato esclusivamente ad un uso all'interno.

2) Istruzioni di sicurezza elettrica

La lampada deve essere installata da un elettricista qualificato conformemente alle norme di cablaggio in vigore nel paese in cui viene installata.

AVVERTENZA : Se il cavo esterno o il cordone di questa lampada è danneggiato, fategli sostituire esclusivamente dal fabbricante.

3. Istruzioni di sicurezza specifiche

Queste lampade non devono essere ricoperte con materiali d'isolamento termico

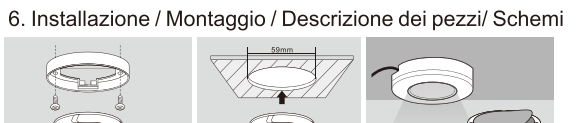
4. Protezione dell'ambiente

ATTENZIONE!
I prodotti elettrici non devono essere smaltiti insieme ai rifiuti domestici. Vi preghiamo di riciclarli nei punti di raccolta previsti a questo scopo.

5. Caratteristiche dell'apparecchio

Table with 2 columns: CARATTERISTICHE TECNICHE and CARATTERISTICHE TECNICHE. Rows include power, protection, temperature, and energy efficiency.

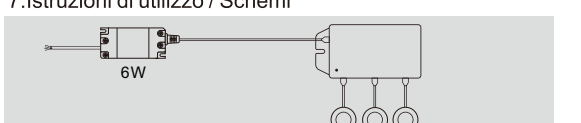
6. Installazione / Montaggio / Descrizione dei pezzi/ Schemi



Attenzione: Il prodotto deve essere collegato con l'alimentazione elettrica fornita dal fabbricante

Terminale non incluso. Per l'installazione può essere necessaria la consulenza di una persona qualificata.

7. Istruzioni di utilizzo / Schemi



8. Manutenzione / Pulizia

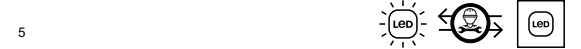
Attenzione: Le lampadine non possono essere sostituite. Togliere sempre la spina dell'apparecchio dalla presa prima di procedere alla pulizia o alla manutenzione.

AVVERTENZA : l'utilizzo di accessori diversi da quelli specificati nel presente manuale può comportare rischi di ferite fisiche.

9. Vari (Servizio postvendita, Riparazioni, Garanzia, ecc.)

Fare riparare quest'apparecchio da una persona qualificata. Questo prodotto elettrico è conforme alle norme di sicurezza vigenti. Le riparazioni dovranno solo essere realizzate da tecnici qualificati utilizzando pezzi di ricambio d'origine.

Garantia di 5 anni di garanzia esclusivamente per il chip LED, in base ad un uso domestico di 8 ore al giorno per il prodotto con LED integrato



EL Οδηγίες χρήσης

1. Σύμβολα προειδοποίησης

- Read attentively the instructions
Product of class II - Με διπλή μόνωση - Δεν απαιτείται γείωση.

2. Γενικές συστάσεις ασφαλείας
Αποσυνδέστε τη συσκευή από το δίκτυο πριν από οποιαδήποτε έλαστική συντήρηση ή καθαρισμό. Διαβάστε προσεκτικά αυτό το εγχειρίδιο πριν χρησιμοποιήσετε τη συσκευή και διατηρήστε το για να μπορείτε να ανατρέξετε αργότερα και εάν χρειαστεί να το μεταβιβάσετε σε τρίτους.

ΠΡΟΕΙΔΟΠΟΙΗΣΗ : όταν χρησιμοποιείτε ηλεκτρικές συσκευές, τηρείτε τις βασικές συστάσεις ασφαλείας ώστε να μειώσετε τον κίνδυνο πυρκαγιάς, ηλεκτροπληξίας και σωματικού τραυματισμού.

1) Γενικές συστάσεις

Κανένας, και ιδιαίτερα κανένα παιδί, δεν πρέπει να βρίσκεται κοντά στη θέση εργασίας. Ελέγξτε αν οι ηλεκτρικές προδιαγραφές του καλωδίου αυτού είναι συμβατές με την εγκατάστασή σας.

ΠΡΟΕΙΔΟΠΟΙΗΣΗ : η ηλεκτρική τροφοδοσία πρέπει να κατέχει πριν να προβείτε στο μοντάρισμα, στη συντήρηση, στην αντικατάσταση του λαμπτήρα ή στο καθαρισμό. Αρραβώστε την ασφαλή ή απενεργοποιημένη την και βεβαιωθείτε ότι δεν μπορεί να επανενεργοποιηθεί.

Προειδοποίηση : Η χρήση εξαρτημάτων άλλων από εκείνα που διευκρινίζονται στο παρόν εγχειρίδιο μπορεί να επιφέρει κίνδυνο σωματικού τραυματισμού.

AVVERTENZA : l'utilizzo di accessori diversi da quelli specificati nel presente manuale può comportare rischi di ferite fisiche.

2) Ηλεκτρικές συστάσεις ασφαλείας

Η λαμπάδα πρέπει να εγκατασταθεί από ειδικευμένο ηλεκτρολόγο σύμφωνα με τα πρότυπα καλωδίωσης που ισχύουν στη χώρα εγκατάστασης.

Προειδοποίηση : Εάν το εξωτερικό ή το εσωτερικό καλώδιο αυτού του φωτιστικού έχει υποστεί ζημιά, η αντικατάστασή του πρέπει να γίνει αποκλειστικά από τον κατασκευαστή, κτόπου υπεύθυνο εξουσιοδοτημένο κατόπιν εξειδίκευσης με τη σύμφωνη ή κάποιο εξουσιοδοτημένο άτομο ώστε να αποφευχθεί κάθε κίνδυνος.

3. Ειδικές συστάσεις ασφαλείας

Τα φωτιστικά αυτά δεν πρέπει να καλύπτονται με θερμομονωτικά υλικά

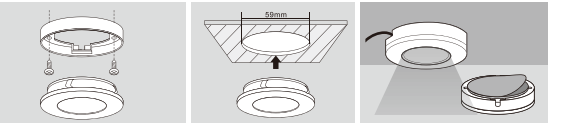
4. Προστασία του περιβάλλοντος

ΠΡΟΣΟΧΗ !
Τα ηλεκτρικά προϊόντα δεν πρέπει να απορρίπτονται μαζί με τα οικιακά απόβλητα. Παρακαλούμε να τα ανακυκλώσετε στα σημεία συλλογής που προβλέπονται για το σκοπό αυτό. Ανευθυβλίτες στις τοπικές αρχές ή στον μεταπωλητή σας για να σας συμβουλευθούν σχετικά με την ανακύκλωση. Τα υλικά της συσκευασίας είναι ανακυκλώσιμα. Αρραβώστε τη συσκευασία σύμφωνα με τα πρότυπα που προβλέπονται για το σκοπό αυτό.

5. Χαρακτηριστικά της συσκευής

Table with 2 columns: ΤΕΧΝΙΚΑ ΧΑΡΑΚΤΗΡΙΣΤΙΚΑ and ΤΕΧΝΙΚΑ ΧΑΡΑΚΤΗΡΙΣΤΙΚΑ. Rows include power, protection, temperature, and energy efficiency.

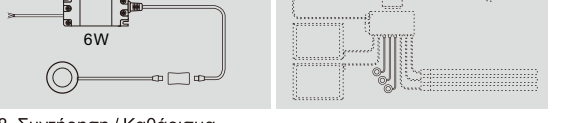
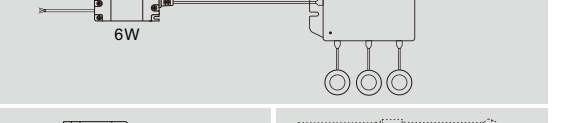
6. Εγκατάσταση / Μοντάρισμα / Περιγραφή των εξαρτημάτων/ Σχέδια



Προειδοποίηση: Το προϊόν πρέπει να συνδεθεί με το τροφοδοτικό που παρέχεται από τον κατασκευαστή

Η εγκατάσταση δεν περιλαμβάνεται. Για την εγκατάσταση ενδέχεται να χρειαστεί η συμβολή εξειδικευμένου ατόμου.

7. Οδηγίες χρήσης / Σχέδια



8. Συντήρηση / Καθάρισμα

Προειδοποίηση: Οι λαμπτήρες δεν αντικαθίστανται. Αποσυνδέστε πάντα τη συσκευή πριν προβείτε στο καθαρισμό ή τη συντήρηση. Κάθε επισκευή πρέπει να πραγματοποιείται μόνο από ειδικευμένο άτομο, με γνήσια ανταλλακτικά. Ακατάλληλες επιδιορθώσεις μπορούν να έχουν σημαντικούς κινδύνους.

Οι λαμπτήρες που χρησιμοποιούνται πρέπει πάντα να αντιστοιχούν στα χαρακτηριστικά που αναγράφονται στο παρόν εγχειρίδιο.

Μην αντικαθιστάτε τους λαμπτήρες με βροχόρ κούρο.

ΠΡΟΕΙΔΟΠΟΙΗΣΗ: Η χρήση εξαρτημάτων άλλων από εκείνα που διευκρινίζονται στο παρόν εγχειρίδιο μπορεί να επιφέρει κίνδυνο σωματικού τραυματισμού.

9. Διάφορα (Τμήμα Εξυπηρέτησης Μετά την Πώληση, Επισκευές, Εγγύηση, κλπ.)
Οι επισκευές πρέπει να πραγματοποιούνται από ειδικευμένο άτομο. Αυτό το ηλεκτρικό προϊόν αντικαθίσταται στα σχήματα πρώτου επιπέδου ασφαλείας. Οι επισκευές δεν πρέπει να πραγματοποιούνται παρά μόνο από ειδικευμένους τεχνικούς χρησιμοποιώντας γνήσια ανταλλακτικά. Οποιαδήποτε παράληψη ως προς τη σύσταση αυτή μπορεί να αποβεί ιδιαίτερα επικίνδυνη για τους χρήστες. Εάν συντρέχει περίπτωση, καλέστε το τμήμα εξυπηρέτησης μετά την πώληση του καταστήματος αγοράς του προϊόντος.



Size:490x280mm

PL Instrukcja obsługi

1. Symbole ostrzegawcze

Przeczytać uważnie instrukcję

- Produkt klasy II - Podwójna izolacja - Uziemienie nie jest wymagane.
Produkt klasy III - przeznaczony do zasilania z obwodów SELV (obwodów osobne lub zabezpieczone obwody niskonapięciowe).

2. Ogólne zalecenia bezpieczeństwa

Przed użyciem urządzenia należy uważnie przeczytać instrukcję i zachować ją w celu odwołania skorzystania z niej w przyszłości lub przekazania osobom trzecim.
OSTRZEŻENIE: podczas użytkowania urządzeń elektrycznych, należy zawsze przestrzegać podstawowych zaleceń bezpieczeństwa w celu ograniczenia ryzyka pożaru, porażenia prądem elektrycznym i obrażeń ciała.

1) Zalecenia ogólne

Znadna osoba, a przede wszystkim dzieci, nie mogą znajdować się w pobliżu stanowiska pracy. Zapobiegać, czy dane techniczne dotyczące zasilania elektrycznego urządzenia są zgodne z instalacją elektryczną.

OSTRZEŻENIE: zasilanie elektryczne musi zostać wyłączone przed przystąpieniem do montażu, konserwacji, wymiany żarówek lub czyszczenia. Wyjąć bezpiecznik lub wyłączyć i upewnić się, że nie można się uruchomić włączyć.

Przed wykonaniem obrotu należy sprawdzić czy nie zachodzi ryzyko przewręcenia niewidoczno w ścianie okablowania lub przewodu.

OSTRZEŻENIE: urządzenie przeznaczone wyłącznie do użytku wewnątrz pomieszczeń

2) Zalecenia bezpieczeństwa dotyczące zasilania elektrycznego

Oprawki musi być zamontowana przez wykwalifikowanego elektryka zgodnie z normami obowiązującymi w kraju instalacji.

Ostrzeżenie: Jeżeli zewnętrzny kabel lub przewód tej oprawy oświetleniowej jest uszkodzony, należy wymienić go u producenta, w autoryzowanym punkcie serwisowym lub u specjalisty, aby uniknąć niebezpieczeństwa.

3. Specjalne zalecenia bezpieczeństwa

Nie przykrywać opraw oświetleniowych materiałami izolacyjnymi

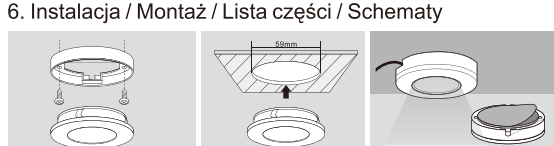
4. Ochrona środowiska UWAGA!

Urządzeń elektrycznych nie należy wyrzucać razem z odpadami domowymi. Należy je oddać do punktu zbiórki zajmującego się tego typu urządzeniami. Informacje dotyczące recyklingu można otrzymać w lokalnych urzędach lub u sprzedawcy. Elementy opakowania nadają się do recyklingu. Opakowania należy się pozbyć zgodnie z zasadami ochrony środowiska, oddając je do punktu zbiórki zajmującego się tego typu odpadami.

5. Charakterystyka urządzenia

Table with 2 columns: DANE TECHNICZNE and DANE TECHNICZNE. Rows include Model, Rated voltage, Rated power, Ambient temperature, Protection class, Power Factor, and Input/Output current.

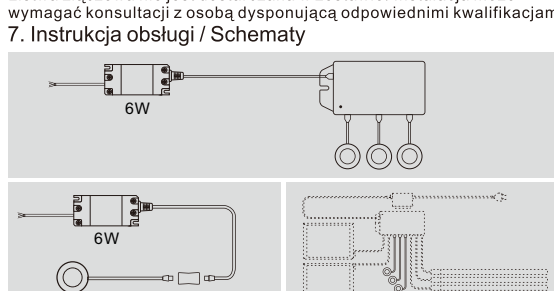
6. Instalacja / Montaż / Lista części / Schematy



Ostrzeżenie: Produkt należy podłączać z zasilaczem elektrycznym dostarczonym przez producenta.

Lista złączowa nie jest dostarczana w zestawie. Instalacja może wymagać konsultacji z osobą dysponującą odpowiednimi kwalifikacjami.

7. Instrukcja obsługi / Schematy



8. Konserwacja / Czyszczenie

Ostrzeżenie: żarówek nie można wymieniać. Urządzenie należy zawsze odłączać przed przystąpieniem do czyszczenia lub konserwacji.

Każda naprawa musi być wykonywana tylko przez wykwalifikowaną osobę z wykorzystaniem oryginalnych części zamiennych. Nieprawidłowo wykonane naprawy mogą nieść za sobą poważne ryzyko.

Używane żarówki muszą mieć zawsze taką samą charakterystykę jak podana w instrukcji. Nie wymieniać żarówek w czasie deszczu.

OSTRZEŻENIE: Używanie innych akcesoriów niż podane w instrukcji może prowadzić do poważnych obrażeń ciała.

9. Inne informacje (serwis po sprzedaży, naprawa, gwarancja, itp.)

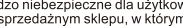
Urządzenie musi być naprawiane przez osoby posiadające odpowiednie kwalifikacje. Ten produkt elektryczny jest zgodny z obowiązującymi normami. Naprawy muszą być wykonywane wyłącznie przez wykwalifikowanych techników stosujących oryginalne części zamienne.

Nieprzeżyczenie tego zalecenia może być bardzo niebezpieczne dla użytkownika. W danym wypadku należy skontaktować się z serwisem posprzedażnym sklepu, w którym nabyto produkt.

Gwarancja 5 lat wyłącznie na moduł LED, na bazie użytkownika domowego przez 8 godzin dziennie dla produktu z wbudowanymi diodami LED.

Tem produkt zawiera źródło światła o klasie efektywności energetycznej: F Regulation (EU) No 2019/2015, wyprodukowane przez: FOSHAN ECCO LIGHTING CO., LTD., ref: 2101C-WH.

Zamontowane w tej oprawie oświetleniowej źródło światła może być wymieniane wyłącznie przez producenta, pracownika jego serwisu naprawczego lub inną osobę posiadającą odpowiednie kwalifikacje.



UA Інструкція з експлуатації

1. Символи повідомлень і попереджень

Уважно прочитайте інструкцію

- Продукт класу II. Подвійна ізоляція. Заземлення не потрібно.
Продукт класу III - розроблений для живлення від мережі класу SELV (роздільна або безпечна система напруги).

2. Загальні правила безпеки

Від'єднайте пристрій від мережі кожного разу перед тим, як виконувати дії з догляду та чищення. Перед використанням пристрою уважно прочитайте цю інструкцію з експлуатації та зберігайте її для подальшого використання і звернення до інших осіб у разі потреби.

ПОПЕРЕДЖЕННЯ: використовуйте електричні пристрої, дотримуючись базових правил безпеки, аби знизити ризик пожежі, вразення електричним струмом і травмивання.

1) Загальні інструкції

Ніхто не повинен знаходитися поряд із місцем роботи, особливо діти. Переконайтеся, чи відповідає електричні характеристики світильника вашій мережі.

ПОПЕРЕДЖЕННЯ: перед тим, як виконувати монтаж, догляд, заміну лампу або чистити світильник, слід вимкнути електричне живлення. Витягати або від'єдматі забороняється, що він не може відімкнутися.

Перед тим, як свертнути отвір, перевірте, чи немає ризику пошкодження прихованої проводки або труби.

ПРЕДУПРЕЖДЕНИЕ: предназначен для использования исключительно внутри помещений.

2) Правила безпеки поводження з електрикою

Світильник повинен встановлювати кваліфікований електрик, відповідно до норм виконання проводки, що діють у країні, де встановлюється світильник.

Попередження: Якщо зовнішній кабель або шнур цього світильника пошкоджено, щоб уникнути небезпек, його має замінити виключно виробник, його уповноважений агент і сервісного обслуговування або кваліфікований фахівець.

3. Особливі правила безпеки

Ці світильники не повинні закриватися теплоізоляційними матеріалами

4. Захист довкілля УВАГА!

Електричні виробки не можна викидати разом із побутовим сміттям. Будь-ласка, доставляйте їх для утилізації до спеціальних приймальних пунктів. Звертайтеся до місцевих органів влади або продавця по порадю щодо утилізації. Складові упаковки піддають вторинному використанню. Підбирайте пакувальний матеріал у безпечний для довкілля спосіб, користуючись спеціальними приймальними пунктами.

5. Характеристики пристрою

Table with 2 columns: ТЕХНІЧНІ ХАРАКТЕРИСТИКИ and ТЕХНІЧНІ ХАРАКТЕРИСТИКИ. Rows include Model, Rated voltage, Rated power, Ambient temperature, Protection class, Power Factor, and Input/Output current.

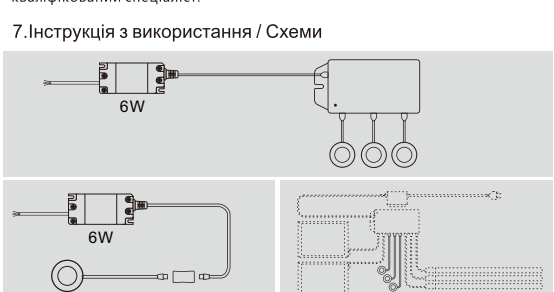
6. Встановлення / Монтаж / Опис частин / Схеми



Попередження: Цей виріб приєднується до блоку живлення, що його постачає виробник.

Клемник не входить до комплекту. Для встановлення може знадобитися кваліфікований спеціаліст.

7. Інструкція з використання / Схеми



8. Догляд / Чищення

Попередження: Лампи заміни не підлягають. Від'єднайте пристрій від мережі перед чищенням та доглядом.

Будь-яке пошкодження цього правила може зокрема становити небезпеку для користувачів. Усі роботи з ремонту повинні виконувати лише кваліфікований фахівець, використовуючи оригінальні запасні частини. Неправильний ремонт може потягти за собою великий ризик.

Лампи, що використовуються, повинні відповідати характеристикам, наведеним у цій інструкції. Не замінюйте лампи під час дощу.

ПОПЕРЕДЖЕННЯ: Використання іншого приладдя, ніж наведено в цій інструкції, може становити ризик тілесних ушкоджень.

9. Різні (сервіс, ремонт, гарантія, тощо)

Пристрій має ремонтувати кваліфікована особа. Цей електричний пристрій відповідає чинним стандартам безпеки. Ремонт повинен виконувати лише кваліфікований фахівець, використовуючи оригінальні запасні частини.

Будь-яке пошкодження цього правила може зокрема становити небезпеку для користувачів. У разі потреби звертайте до сервісного центра магазину, у якому ви придбали цей пристрій.

Гарантія 5 років лише на мікросхеми SMD за умови лише побутового використання 8 годин на день для виробу із вбудованими SMD.

ПОПЕРЕДЖЕННЯ: Використання іншого приладдя, ніж наведено в цій інструкції, може становити ризик тілесних ушкоджень.

9. Різні (сервіс, ремонт, гарантія, тощо)

Пристрій має ремонтувати кваліфікована особа. Цей електричний пристрій відповідає чинним стандартам безпеки. Ремонт повинен виконувати лише кваліфікований фахівець, використовуючи оригінальні запасні частини.

Будь-яке пошкодження цього правила може зокрема становити небезпеку для користувачів. У разі потреби звертайте до сервісного центра магазину, у якому ви придбали цей пристрій.

Гарантія 5 років лише на мікросхеми SMD за умови лише побутового використання 8 годин на день для виробу із вбудованими SMD.

ПОПЕРЕДЖЕННЯ: Використання іншого приладдя, ніж наведено в цій інструкції, може становити ризик тілесних ушкоджень.

9. Різні (сервіс, ремонт, гарантія, тощо)

Пристрій має ремонтувати кваліфікована особа. Цей електричний пристрій відповідає чинним стандартам безпеки. Ремонт повинен виконувати лише кваліфікований фахівець, використовуючи оригінальні запасні частини.

Будь-яке пошкодження цього правила може зокрема становити небезпеку для користувачів. У разі потреби звертайте до сервісного центра магазину, у якому ви придбали цей пристрій.

Гарантія 5 років лише на мікросхеми SMD за умови лише побутового використання 8 годин на день для виробу із вбудованими SMD.

ПОПЕРЕДЖЕННЯ: Використання іншого приладдя, ніж наведено в цій інструкції, може становити ризик тілесних ушкоджень.

9. Різні (сервіс, ремонт, гарантія, тощо)

Пристрій має ремонтувати кваліфікована особа. Цей електричний пристрій відповідає чинним стандартам безпеки. Ремонт повинен виконувати лише кваліфікований фахівець, використовуючи оригінальні запасні частини.

Будь-яке пошкодження цього правила може зокрема становити небезпеку для користувачів. У разі потреби звертайте до сервісного центра магазину, у якому ви придбали цей пристрій.

Гарантія 5 років лише на мікросхеми SMD за умови лише побутового використання 8 годин на день для виробу із вбудованими SMD.

ПОПЕРЕДЖЕННЯ: Використання іншого приладдя, ніж наведено в цій інструкції, може становити ризик тілесних ушкоджень.

RO Manual de utilizare

1. Simboluri de avertizare

Citiți instrucțiunile

- Produs de clasă II - Cu izolație dublă - Nu necesită împământare.
Produs de clasă III - destinat alimentării dintr-o sursă SELV (separată sau cu tensiune ultrascăzută de siguranță).

2. Instrucțiuni generale de securitate

Deconectați aparatul de la rețea, înainte de orice operațiune de întreținere sau de curățare. Verificați dacă specificațiile electrice ale acestui corp de iluminat sunt compatibile cu instalația dumneavoastră.

ATENȚIE: Când utilizați dispozitive electrice, trebuie să urmați întotdeauna măsurile de securitate de bază pentru a reduce riscul de incendiu, de electrocutare și de accidentare.

1) Generalități

Orice vizitator, în special copii, trebuie ținuti la distanță de zona de lucru. Verificați dacă specificațiile electrice ale acestui corp de iluminat sunt compatibile cu instalația dumneavoastră.

AVERTISMENT: Alimentarea electrică trebuie întreruptă înainte de a se începe montajul, întreținerea, schimbarea becului sau curățarea. Înălțurați siguranțele fuzibile sau dezactivați-le și asigurați-vă că acestea nu se pot re-activa.

Înainte de a face o gaură, verificați că nu există săi gașniți un cablu sau o țevă a care ar putea să existe dar nu e vizibilă.

AVERTISSEMENT : destiné doar pentru utilizarea la interior.

2) Securitatea electrică

Proiectorul trebuie instalat de un electrician calificat în conformitate cu normele de cablare în vigoare în țara de instalare.

Atenție: În cazul în care cablul sau cordonul flexibil exterior al acestui corp de iluminat se deteriorează, acesta trebuie înlocuit exclusiv de producător, agentul său de service sau o persoană cu o calificare similară, pentru evitarea oricăror pericole.

3. Reguli de securitate specifice

Acest corpuri de iluminat nu trebuie acoperite cu materiale de izolare termică

4. Protecția mediului ATENȚIE!

Produsele electrice nu trebuie aruncate împreună cu deșeurile menajere. Va rugăm să le reciclați la punctele de colectare prevăzute în acest scop.

Adresați-vă autorităților locale sau distribuitorului pentru a obține recomandări privind reciclarea. Partile componente ale ambalajului sunt reciclabile. Eliminați ambalajul respectând mediul, prin intermediul punctelor de colectare prevăzute în acest scop.

5. Specificațiile dispozitivului

Table with 2 columns: CARACTERISTIILE TEHNICE and CARACTERISTIILE TEHNICE. Rows include Model, Rated voltage, Rated power, Ambient temperature, Protection class, Power Factor, and Input/Output current.

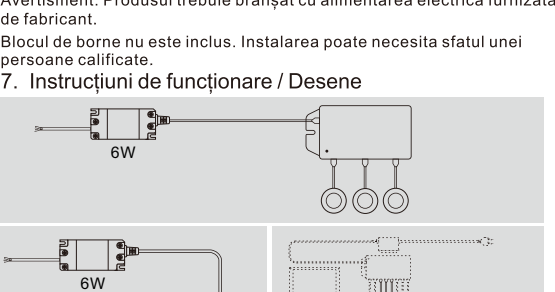
6. Instalare / Asamblare / Identificarea pieselor / Desene



Avertisment: Produsul trebuie brașat cu alimentarea electrică furnizată de fabricant.

Blocul de borne nu este inclus. Instalarea poate necesita sfatul unei persoane calificate.

7. Instrucțiuni de funcționare / Desene



8. Întreținere / Curățare

Avertisment: Beurile nu pot fi înlocuite. Înainte de întreținere sau curățare deconectați de la rețeaua de alimentare.

O reparație trebuie efectuată doar de o persoană calificată, cu folosirea unor piese originale. Reparările necorespunzătoare pot să conducă la riscuri importante.

Beurile utilizate trebuie să corespundă complet caracteristicilor definite în acest manual. Nu înlocuiți beurile în timpul ploii.

AVERTISSEMENT : Folsirea altor accesorii decât cele specificate în acest manual poate conduce la riscuri de răniiri corporale.

9. Alte (servis, reparații, garanție, etc.)

Produsul trebuie reparat doar de o persoană calificată. Acest produs electric este conform cerințelor esențiale de securitate. Reparările trebuie efectuate doar de personal calificat, utilizând piese de schimb originale, în caz contrar existând pericole mai pentru utilizator.

Pentru service post-vânzare, va rugăm contactați magazinul de unde ați cumpărat produsul.

Garanție 5 ani doar pentru cipul LED, în cazul unei utilizări casnice de 8 ore/zi pentru produsele cu LED integrat.

Acest produs conține o sursă de lumină cu clasă de eficiență energetică: F Regulation (EU) No 2019/2015, produsă de: FOSHAN ECCO LIGHTING CO., LTD., ref: 2101C-WH.

Sursa de lumină din acest corp de iluminat poate fi înlocuită doar de producător, agentul său de service sau o persoană cu calificare similară.



BR Português

1. Símbolos de aviso

Leia as instruções

- Produto Classe II - Isolamento duplo - Não requer massa.
Produto de classe III - projetado para ser alimentado por uma fonte de alimentação SELV (tensão extra baixa separada ou de segurança).

2. Instruções gerais de segurança

Leia atentamente este manual de instruções antes de utilizar o aparelho e guarde-o para futura referência. Verifique se as especificações elétricas desta luminária são compatíveis com a sua instalação.

AVERTÊNCIA: Ao utilizar um aparelho elétrico, devem sempre ser seguidas algumas precauções de segurança básicas, para reduzir o risco de incêndio, choque elétrico e ferimentos.

1) Geral

Qualquer visitante, especialmente crianças, deve ser mantido longe da área de trabalho. Verifique se as especificações elétricas desta luminária são compatíveis com a sua instalação.

AVERTÊNCIA: A fonte de alimentação deve ser desativada antes da montagem, manutenção, troca da lâmpada ou processos de limpeza. Retire o fusível ou coloque o fusível em OFF e proteja de reativação.

Cuidados devem ser tomados antes de perfurar os orifícios de fixação, para evitar qualquer fiação existente ou condutas que podem estar ocultas.

Aviso: apenas para utilização interior.

2) Segurança elétrica

A luminária deve ser instalada por eletricitista autorizado e apenas de acordo com as regras nacionais de fiação.

Aviso: se o cabo flexível externo ou o fio desta luminária estiver danificado, ele deve ser substituído por um cabo especial ou um cabo exclusivamente disponível junto do fabricante ou do seu agente de serviço.

Aviso: se o fio ou cabo flexível externo desta luminária estiver danificado, ele deve ser exclusivamente substituído pelo fabricante, seu agente de serviço ou um técnico com qualificação semelhante de modo a evitar perigos.

3. Regras de Segurança Específicas

A luminária não deve, sob nenhuma circunstância, ser coberta com esteira isolante ou material similar.

4. Proteção ambiental CUIDADO!

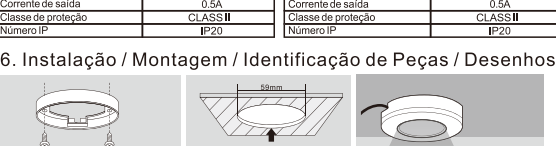
Os produtos eléctricos não devem ser descartados com o lixo doméstico. Devem ser levados a um ponto de recolha comum para descarte ecológico em conformidade com os regulamentos locais.

Entre em contato com o fornecedor ou as autoridades locais sobre reciclagem. O material de embalagem é reciclável. Elimine a embalagem de forma ecológica e disponibilize-a para o serviço de coleta de material reciclável.

5. Especificações do aparelho

Table with 2 columns: CARACTERÍSTICAS TÉCNICAS and CARACTERÍSTICAS TÉCNICAS. Rows include Model, Rated voltage, Rated power, Ambient temperature, Protection class, Power Factor, and Input/Output current.

6. Instalação / Montagem / Identificação de Peças / Desenhos



Aviso: o produto deve ser conectado à fonte de alimentação que é fornecida pela fábrica.

Bornes de conexão não incluídos. A instalação pode necessitar aconselhamento por parte de um profissional qualificado.

7. Instruções de funcionamento/desenhos



8. Manutenção / Limpeza

Avviso: as lâmpadas não são substituíveis. Desligue da tomada antes de manutenção ou limpeza.

As reparações só podem ser executadas por pessoas qualificadas e utilizando peças de reposição originais. - Por favor, contate o seu fornecedor local para qualificar o produto para o serviço pós-venda se se necessário. 5 anos de garantia apenas para o chip de LED e com base em uso residencial 8 horas/dia para produto com LED integrado.

Este produto contém uma fonte de luz de classe de eficiência energética: F Regulation (EU) No 2019/2015, produzida por: FOSHAN ECCO LIGHTING CO., LTD., ref: 2101C-WH.

A fonte luminosa contida nesta luminária só deve ser substituída pelo fabricante, pelo seu agente serviço ou um técnico com qualificação semelhante.



EN User Instruction

1. Warning symbols

Read the instructions

- Class II product - Double Insulated - No earth required.
Class III product - designed to be supplied from a SELV (Separated or Safety Extra-Low Voltage) power source.

2. General Safety Instructions

Read this instruction manual thoroughly before using the appliance and save it for future reference and if necessary pass the instruction manual on to a third party.

WARNING: When using electrical appliance, basic safety precautions should always be followed to reduce the risk of fire, electrical shock and personal injury.

1) General

Any visitor, especially children, shall be kept away from the work area. Check if the electrical specifications of this luminaire are compatible with your installation.

WARNING: The power supply must be deactivated prior to assembly, maintenance, exchanging the bulb or cleaning processes. Remove the fuse or switch the fuse to OFF and secure from reactivation.

Care must be taken before drilling fixing holes to avoid any existing wiring or pipework that may be concealed.

Warning: for indoor use only.

2) Electrical safety

Luminaire should be installed by authorized electrician only acc. to national wiring rules.

Warning: if the external flexible cable or cord of this luminaire is damaged, it shall be replaced by a special cord or cord exclusively available from the manufacturer or his service agent.

Warning: if the external flexible cable or cord of this luminaire is damaged, it shall be exclusively replaced by the manufacturer or his service agent or a similar qualified person in order to avoid a hazard.

3. Specific Safety Rules

Warning: luminaires not suitable for covering with thermally insulated material.

4. Environmental protection CAUTION!

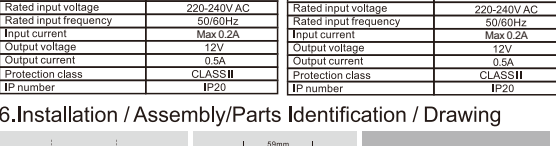
Electrical products must not be thrown out with domestic waste. They must be taken to a communal collecting point for environmentally friendly disposal in accordance with local regulations.

Contact your local authorities or stockist for advice on recycling. The packaging material is recyclable. Dispose of the packaging in an environmentally friendly manner and make it available for the recyclable material collection service.

5. Appliance specifications

Table with 2 columns: TECHNICAL CHARACTERISTICS and TECHNICAL CHARACTERISTICS. Rows include Model no., Rated voltage, Rated power, Ambient temperature, Protection class, Power Factor, and Input/Output current.

6. Installation / Assembly/Parts Identification / Drawing



Warning: the product must be connected to power supply which is provided by manufacture.

Terminal block not included. Installation may require advice from a qualified person.

7. Operating instructions / Drawings