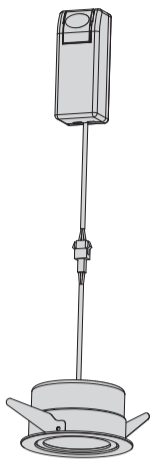




inspire

5 YEAR GUARANTEE

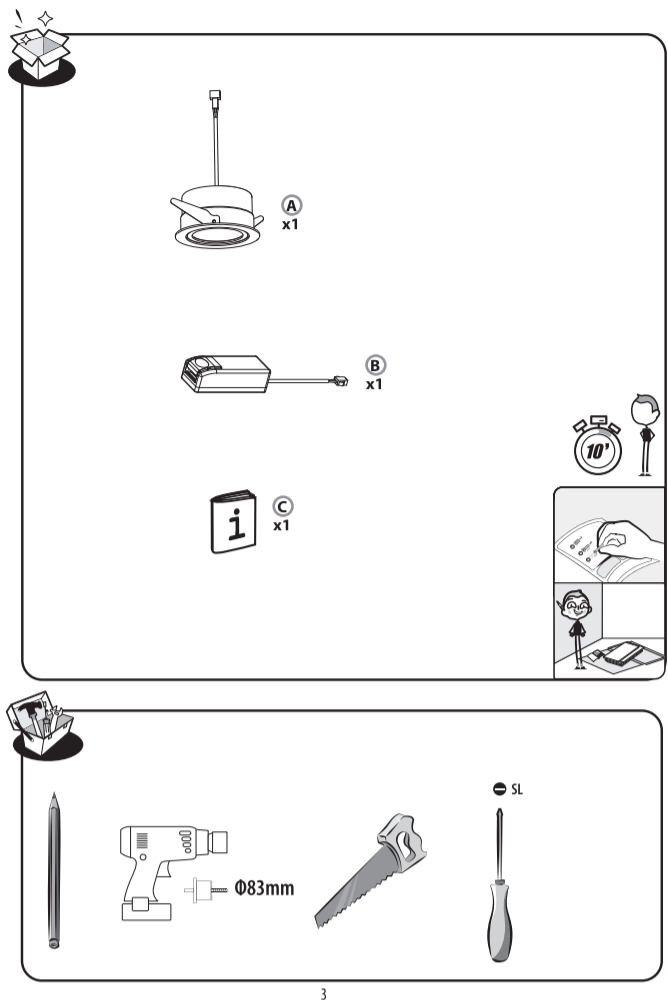
Lindi T058-T06K1-WN2 T058-T06K1-WN2



EAN CODE:3276007200423 EAN CODE:3276007200430

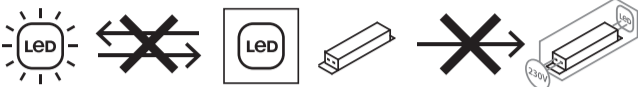
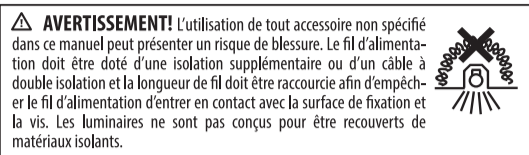
- Manual d'Instructions, Manual de Instrucciones, Manual de Instruções, Manuale di Istruzioni, Εγχειρίδιο Οδηγών, Instrukcja Obsługi, Инструкция 3 Эксплуатации, Manual de Instruccioni, Instructions Manual

Tradução de versão original do modo d'emprego / Traducción de la versión original / Tradução da Instrução Original / Traduzione delle istruzioni originali / Αναρτυρωμένο έγγραφο οδηγιών / Перевод инструкции оригинала / Превод инструкције оригинала / Tradução da Instrução Original / Original Instruction



ENTRETIEN / NETTOYAGE

Débranchez l'appareil avant de l'entretenir ou de le nettoyer.



La source lumineuse et le système de commande de ce luminaire ne sont pas remplaçables ; lorsque la source lumineuse atteint sa fin de vie, tout le luminaire doit être remplacé.

Directive (EU) 2019/2015: Ce produit contient une source lumineuse de classe d'efficacité énergétique <F>

1. DURÉE DE GARANTIE : La garantie légale générale s'applique selon les textes en vigueur dans votre pays à compter de la date de livraison des marchandises et de la remise du reçu prouvant l'achat. Cependant, INSPIRE a décidé d'aller encore plus loin. Notre but est que vous ayez la meilleure expérience possible avec nos produits, nous avons donc étendu à 5 ans les périodes de garantie pour tous les produits INSPIRE.

2. APPLICATION DE LA GARANTIE : Pour que la garantie puisse être appliquée, le produit doit avoir été installé, utilisé et entretenu conformément aux consignes du mode d'emploi.

3. QUESTIONS ET RÉCLAMATIONS : Si vous avez des questions ou rencontrez des problèmes concernant l'utilisation du produit, ses performances ou son aspect visuel, n'hésitez pas à contacter votre fournisseur aux coordonnées indiquées sur le justificatif d'achat.

Attention danger / Atención: Peligro / Atenção perigo / Attenzione pericolo / Προσοχή κίνδυνος / Увага небезпечесztwo / Вниманел Опасност / Абайлаңыз, қауым! / Увага! Небезпечно! / Atentie, perical / Perigo de precaução/Caution danger

Hors tension / Araçad / Desligado da alimentação / Fuori tensione / Εκτός τάσης / Odłączenie zasilania / Не под напряжением / Қуатты өшіру / Не під напругою / Scoatere de sub tensiune / Desligar / Power off

Mise sous tension / Puesta en tensión / Ligação da alimentação / Messo sotto tensione / Зв'яздок же то плектрово дікто / Włączenie zasilania / Включене под напряжение / Қуатты көтеру / Під'єдання під напругу / Punere sub tensiune / Energizar / Power up

Incorrect / Incorreta / Incorreta / Adbos / Zle / Неправильный / Дурус емес/Неправильно / Incorrect /Incorreto / Incorrect

Correct / Correcto / Correcto / Corretto / Σωστό / Dobrze / Правильный / Дурус/Правильно / Correct /Corretto / Correct

FR: Mentions Légales & Consignes de Sécurité / ES: Instrucciones Legales y de Seguridad / PT: Avisos Legais e Instruções de Segurança / IT: Istruzioni Legali e di Sicurezza / EL: Προσοχή ασφαλείας και οδηγίες ασφαλείας / PL: Uwaga Prawnie i Instrukcja Bezpieczeństwa / UA: Керівництво з безпеки / BG: Manual privind siguranța EN: Legal & Safety Instructions

5 → 22

FR: Montage / ES: Montaje / PT: Montagem / IT: Montaggio / EL: Συνομιλοποίηση / PL: Montaż / UA: Збірка / RO: Montaj / EN: Assembly

23 → 25

FR: Utilisation / ES: Utilización / PT: Utilização / IT: Uso / EL: Χρήση / PL: Użytkowanie / UA: Використання / RO: Utilizare / EN: Use

26 → 26

PICTOGRAMAS DE ADVERTENCIA

Lea atentamente las instrucciones.

GENERALES DE SEGURIDAD

Mantenga el aparato fuera del alcance de los niños y de las personas no autorizadas. Verifique que las especificaciones eléctricas de esta luminaria son compatibles con su instalación.

Para un uso interno exclusivamente. Clase de protección III

REGLAS ESPECIFICAS EN MATERIA DE SEGURIDAD

Esta lámpara deber ser utilizada con la alimentación específica correspondiente.

PROTECCION DEL MEDIO AMBIENTE

ATENCIÓN! Los productos eléctricos no deben ser echados con los desechos domésticos. Deben ser depositados en un centro de recogida local para ser eliminados mediante un procedimiento respetuoso del medio ambiente de conformidad con los reglamentos locales. Contacte con las autoridades locales o el vendedor para obtener consejos de reciclaje. EL embalaje de este producto es reciclable. Elimine el embalaje de manera respetuosa del medio ambiente y deposítelo en un punto de recogida para materiales reciclables.

ESPECIFICACIONES DEL APARATO

Table with 3 columns: Referencia fabricante, Tensión nominal, Corriente nominal, Factor de potencia, Frecuencia nominal, Potencia nominal, Temperatura ambiente, Clase de protección, IP

SÍMBOLOS DE AVISO

Leia as instruções atentamente.

INSTRUÇÕES GERAIS DE SEGURANÇA

Manten o aparelho fora do alcance das crianças e das pessoas não autorizadas. Verifique se as especificações elétricas desta luminária são compatíveis com a sua instalação.

Apenas para utilização interior. Classe de Proteção III

REGRAS ESPECÍFICAS DE SEGURANÇA

Esta lâmpada tem de ser utilizada com a fonte de alimentação específica correspondente.

PROTEÇÃO AMBIENTAL

CUIDADO! Os produtos elétricos não podem ser eliminados juntamente com os resíduos domésticos. Devem ser entregues num ponto de recolha para serem eliminados de forma ecológica, em conformidade com os regulamentos locais. Contacte as autoridades locais ou o seu distribuidor para obter conselhos sobre reciclagem. O material de embalagem é reciclável. Elimine a embalagem de forma ecológica e entregue-a no serviço de recolha de materiais recicláveis.

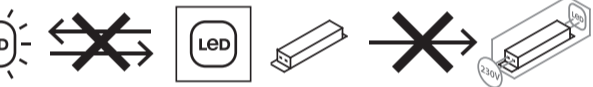
ESPECIFICAÇÕES DO APARELHO

Table with 3 columns: Referência fornecedor, Tensão nominal, Corrente nominal, Fator de potência, Frecuência nominal, Potência nominal, Temperatura ambiente, Classe de Proteção, Número IP

MANUTENÇÃO / LIMPEZA

Desligue a corrente elétrica antes da realização de trabalhos de manutenção ou limpeza.

AVISO! A utilização de um acessório não especificado neste manual pode provocar lesões. O fio de alimentação tem de ter um isolamento adicional ou utilize um cabo com isolamento duplo, e o comprimento do fio tem de ser reduzido, de modo a que este não entre em contacto com a superfície de montagem e o parafuso. As luminárias não são adequadas para estarem tapadas com material de isolamento térmico.



A fonte luminosa e o dispositivo de controlo desta luminária não são substituíveis; quando a fonte luminosa chegar ao fim da sua vida útil, toda a luminária deverá ser substituída.

Directiva (EU) 2019/2015: Este produto contém uma fonte luminosa de classe de eficiência energética <F>

1. PRAZO DA GARANTIA: A garantia geral nos termos legais é aplicável de acordo com os textos em vigor no seu país a partir do fornecimento dos mesmos, mediante a apresentação do recibo como prova da compra. No entanto, INSPIRE vai mais longe. Queremos que tenha a melhor experiência possível com os nossos produtos, e por isso aumentámos os prazos de garantia de todos os produtos INSPIRE para 5 anos.

2. APLICABILIDADE DA GARANTIA: Para que a garantia seja aplicável, o produto terá de ter sido instalado, utilizado e mantido de acordo com as diretrizes do Manual de Instruções.

3. DÚVIDAS E RECLAMAÇÕES: Caso tenha alguma dúvida ou encontre algum problema relativamente à utilização do produto ou ao seu aspeto visual ou desempenho, pode contactar-nos através das informações de contacto que se encontram no talão da compra.

SIMBOLI D'AVVERTENZA

Leggere attentamente le istruzioni.

ISTRUZIONI GENERALI DI SICUREZZA

Tenere l'apparecchio al di fuori della portata di bambini e persone non autorizzate. Assicurarsi che le specifiche elettriche della lampada siano compatibili con il vostro impianto elettrico.

Esclusivamente per uso interno. Classe di protezione III

REGOLE SPECIFICHE DI SICUREZZA

La lampada deve essere alimentata in elettricità come specificato.

PROTEZIONE DELL'AMBIENTE

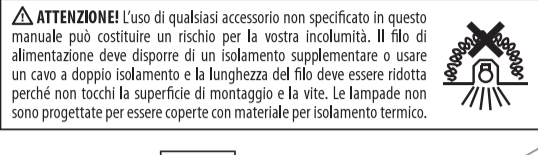
ATTENZIONE! I prodotti elettrici non devono essere gettati con i rifiuti domestici. Essi devono essere portati al sito di raccolta comunale per uno smaltimento ecologico in conformità alle normative locali. Contattate le autorità locali o il vostro rivenditore per avere dei consigli sul riciclaggio. Il materiale d'imballaggio è riciclabile. Smaltite l'imballaggio in maniera ecocompatibile e portatelo al servizio di raccolta del materiale riciclabile.

SPECIFICHE DELL'APPARECCHIATURA

Table with 3 columns: Rif. Fornitore, Tensione nominale, Corrente nominale, Fattore di potenza, Frecuenza nominale, Potenza nominale, Temperatura ambiente, Classe di protezione, Numero IP

MANUTENZIONE / PULIZIA

Scollare dalla rete elettrica prima di effettuare la manutenzione o la pulizia.



La sorgente luminosa e l'alimentatore di questo apparecchio di illuminazione non sono sostituibili; quando la sorgente luminosa esaurisce la propria durata, l'intero apparecchio di illuminazione deve essere sostituito.

Directiva (EU) 2019/2015: Questo prodotto contiene una sorgente luminosa con classe di efficienza energetica <F>

1. DURATA DELLA GARANZIA: La garanzia legale generale si applica, in base ai testi in vigore nel vostro Paese, dalla consegna dei beni e previa presentazione della ricevuta come prova di acquisto. Tuttavia, INSPIRE offre di più. Desideriamo che abbiate la migliore esperienza possibile con i nostri prodotti, abbiamo quindi esteso il periodo di garanzia per tutti i prodotti INSPIRE a 5 anni.

2. APPLICAZIONE DELLA GARANZIA: Ai fini dell'applicazione della garanzia, il prodotto deve essere installato, usato e mantenuto in conformità con le linee guida contenute nel Manuale di istruzioni.

3. DOMANDE E RECLAMI: In caso di domande o se riscontrate problemi in relazione all'uso del prodotto, alle prestazioni o all'aspetto dello stesso, siete pregati di contattare il vostro distributore utilizzando le informazioni di contatto che troverete sulla ricevuta di acquisto.

ΠΡΟΒΛΕΠΟΜΕΝΑ ΣΥΜΒΟΛΑ

Διαβάστε προσεκτικά τις οδηγίες.

ΓΕΝΙΚΕΣ ΟΔΗΓΙΕΣ ΑΣΦΑΛΕΙΑΣ

Φυλάξτε τη συσκευή μακριά από παιδιά και μη εξουσιοδοτημένα άτομα. Ελέγξτε εάν οι ηλεκτρικές προδιαγραφές αυτού του φωτιστικού είναι συμβατές με την εγκατάστασή σας.

Για εσωτερική χρήση μόνο. Κατηγορία προστασίας III

ΣΥΓΚΕΚΡΙΜΕΝΟΙ ΚΑΝΟΝΕΣ ΑΣΦΑΛΕΙΑΣ

Αυτή η λάμπα πρέπει να χρησιμοποιείται με την ειδικά διαμορφωμένη τροφοδοσία ρεύματος.

ΠΕΡΙΒΑΛΛΟΝΤΙΚΗ ΠΡΟΣΤΑΣΙΑ

ΠΡΟΣΟΧΗ! Τα ηλεκτρικά προϊόντα δεν πρέπει να απορρίπτονται μαζί με τα οικιακά απορρίμματα. Πρέπει να μεταφερθούν σε ένα κοινοτικό σημείο συλλογής για επεξεργασία φάκελ προς το περιβάλλον σύμφωνα με τους τοπικούς κανονισμούς. Επικοινωνήστε με τις τοπικές αρχές ή με τους κατασκευαστές για συμβουλές σχετικά με την ανακύκλωση. Τα υλικά συσκευασίας του προϊόντος είναι ανακυκλώσιμα. Απορρίψτε τη συσκευασία με φάκελ προς το περιβάλλον τρόπο και παραδώστε την στην υπηρεσία συλλογής ανακυκλώσιμων υλικών.

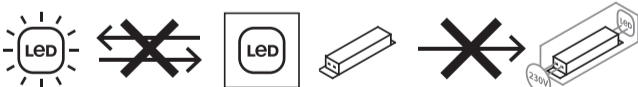
ΠΡΟΔΙΑΓΡΑΦΕΣ ΣΥΣΚΕΥΗΣ

Table with 3 columns: Αριθμός αναφοράς προμηθευτή, Ονομαστική τάση, Ονομαστικό ρεύμα, Συντελεστής ισχύος, Ονομαστική συχνότητα, Ονομαστική ισχύς, Θερμοκρασία περιβάλλοντος, Κατηγορία προστασίας, Αριθμός θετικής προστασίας IP

ΣΥΝΤΗΡΗΣΗ / ΚΑΘΑΡΙΣΜΟΣ

Αποσυνδέτε από την κεντρική παροχή ρεύματος πριν από τη συντήρηση ή τον καθαρισμό.

ΠΡΟΕΙΔΟΠΟΙΗΣΗ! Η χρήση οποιουδήποτε αεραίου που δεν ορίζεται στο παρόν εγχειρίδιο χρήσης ενέχει κίνδυνο τραυματισμού. Το καθαυτό τροφοδοσία πρέπει να έχει πρόσθετη μόνωση ή να είναι διπλά μονωμένο καλώδιο, και το μήκος του καλωδίου πρέπει να μειωθεί, ώστε το καθαυτό τροφοδοσία να μην σπυλίζει την επιφάνεια σύνδεσης και τη βάση. Το φωτιστικό δεν είναι κατάλληλο για κλιμακή με θερμοκρασιακό υλικό.



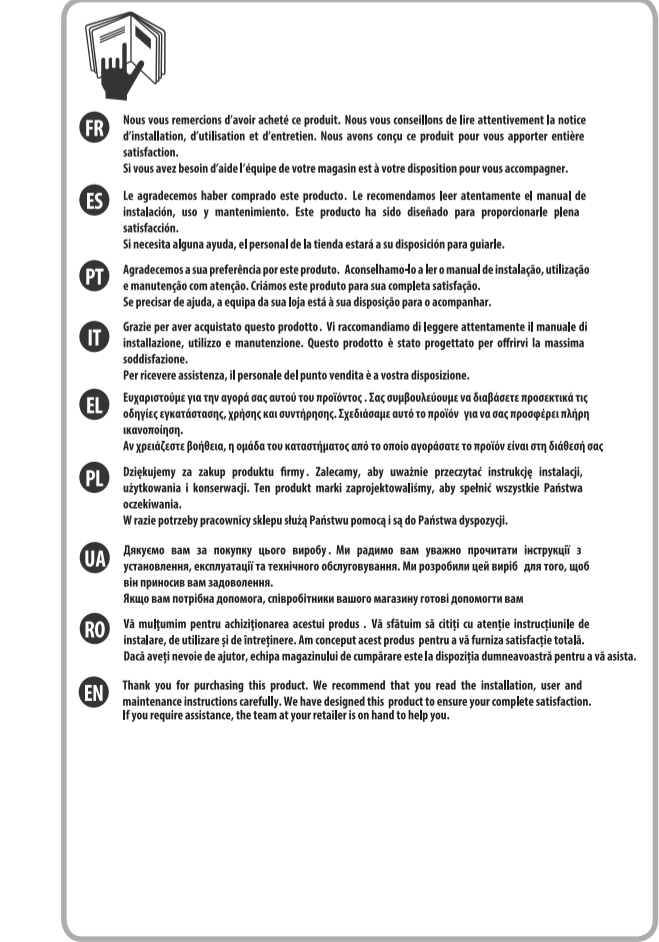
Όταν η φωτεινή πηγή καλύψει την ωφέλιμη διάρκεια ζωής της, θα πρέπει να αντικατασταθεί ολόκληρο το φωτιστικό.

Οδηγία (EU) 2019/2015: Αυτό το προϊόν περιέχει πηγή φωτισμού με ενεργειακή απόδοση κατηγορίας <F>.

1. ΔΙΑΡΚΕΙΑ ΕΓΓΥΗΣΗΣ: Η γενική νόμιμη εγγύηση εφαρμόζεται σύμφωνα με τις ισχύουσες διατάξεις στη χώρα σας και καλύπτει τα προϊόντα από την παράδοσή τους και την έκδοσή του νόμιμου παραστατικού αγοράς. Ωστόσο, η INSPIRE πηγαίνει παραπέρα. Θέλουμε να έχετε την καλύτερη δυνατή εμπειρία με τα προϊόντα μας και, για τον λόγο αυτό, επεκτείνουμε τη διάρκεια της εγγύησης για όλα τα προϊόντα INSPIRE στα 5 έτη.

2. ΕΓΓΥΗΣΗ ΤΗΣ ΕΓΓΥΗΣΗΣ: Για να ισχύει η εγγύηση κάλυψη, το προϊόν πρέπει να έχει εγκατασταθεί, χρησιμοποιηθεί και συντηρηθεί σύμφωνα με τις οδηγίες του εγχειριδίου χρήσης.

3. ΕΡΩΤΗΣΕΙΣ ΚΑΙ ΑΙΤΗΣΕΙΣ: Αν έχετε ερωτήσεις ή αντιμετωπίζετε προβλήματα με τη χρήση του προϊόντος, την αποδοχή του ή την εμπειρία του, μπορείτε να επικοινωνήσετε με το κατάστημα πώλησης χρησιμοποιώντας τα στοιχεία επικοινωνίας που θα βρείτε στην αποδείξη αγοράς.



Attention danger / Atención: Peligro / Atenção perigo / Attenzione pericolo / Προσοχή κίνδυνος / Увага небезпечесztwo / Вниманел Опасност / Абайлаңыз, қауым! / Увага! Небезпечно! / Atentie, perical / Perigo de precaução/Caution danger

CONSIGNES GÉNÉRALES DE SÉCURITÉ

Tenir l'appareil hors de la portée des enfants et des personnes non autorisées. Vérifiez que spécifications électriques de ce luminaire sont compatibles avec votre installation.

Pour un usage intérieur uniquement. Classe de protection III

RÈGLES SPECIFIQUES EN MATIÈRE DE SÉCURITÉ

Cette lampe doit être utilisée avec l'alimentation spécifique correspondante.

PROTECTION DE L'ENVIRONNEMENT

ATTENTION! Les produits électriques ne doivent pas être jetés avec les déchets ménagers. Ils doivent être remis à un centre de collecte communal pour y être éliminés d'une façon respectueuse de l'environnement conformément aux réglementations locales. Contactez les autorités locales ou votre revendeur pour obtenir des conseils sur le recyclage. L'emballage est recyclable. Éliminez l'emballage d'une manière respectueuse de l'environnement et donnez-le au service de collecte pour les matières recyclables.

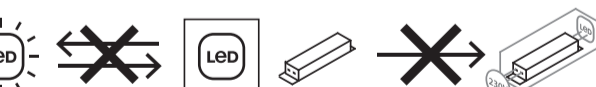
SPECIFICATIONS DE L'APPAREIL

Table with 3 columns: Référence fournisseur, Tension nominale, Courant nominal, Facteur de puissance, Frecuência nominale, Puissance nominale, Température ambiante, Classe de protection, IP

MANTENIMIENTO / LIMPIEZA

Desconecte el aparato antes de efectuar cualquier operación de mantenimiento o de limpieza.

NOTA: Todo uso de un accesorio no especificado en este Manual puede representar un riesgo de herida. El cable de alimentación debe ir equipado de una aislación complementaria de un cable de doble aislación y la longitud del cable debe ser limitada para impedir que el cable de alimentación entre en contacto con la superficie de fijación y el tornillo. Las luminarias empotradas no han sido diseñadas para ser cubiertas con materiales aislantes.



Ni la fuente luminica ni el mecanismo de control de esta luminaria son reemplazables. Cuando acabe la vida útil de la fuente luminica, se deberá sustituir toda la luminaria.

Directiva (EU) 2019/2015: Este producto contiene una fuente luminica de eficiencia energética clase <F>

1. DURACIÓN DE LA GARANTÍA: La garantía legal general se aplica con arreglo a la normativa vigente en el país del comprador, a partir de la entrega de la mercancía y tras la presentación del ticket de compra como prueba de la compra. Sin embargo, INSPIRE va más allá. Queremos que tenga la mejor experiencia posible con nuestros productos, por lo que hemos extendido los periodos de garantía de todos los productos INSPIRE a 5 años.

2. APLICACIÓN DE LA GARANTÍA: Para que se aplique la garantía, el producto debe haberse instalado, utilizado y mantenido de acuerdo con las directrices del Manual de Instrucciones.

3. PREGUNTAS Y RECLAMACIONES: Si tiene alguna pregunta o dificultad con respecto al uso, rendimiento o aspecto visual del producto, puede ponerse en contacto con su proveedor mediante la información que encontrará en el ticket de compra.

SIMBOLI D'AVVERTENZA

Leggere attentamente le istruzioni.

ISTRUZIONI GENERALI DI SICUREZZA

Tenere l'apparecchio al di fuori della portata di bambini e persone non autorizzate. Assicurarsi che le specifiche elettriche della lampada siano compatibili con il vostro impianto elettrico.

Esclusivamente per uso interno. Classe di protezione III

REGOLE SPECIFICHE DI SICUREZZA

La lampada deve essere alimentata in elettricità come specificato.

PROTEZIONE DELL'AMBIENTE

ATTENZIONE! I prodotti elettrici non devono essere gettati con i rifiuti domestici. Essi devono essere portati al sito di raccolta comunale per uno smaltimento ecologico in conformità alle normative locali. Contattate le autorità locali o il vostro rivenditore per avere dei consigli sul riciclaggio. Il materiale d'imballaggio è riciclabile. Smaltite l'imballaggio in maniera ecocompatibile e portatelo al servizio di raccolta del materiale riciclabile.

SPECIFICHE DELL'APPARECCHIATURA

Table with 3 columns: Rif. Fornitore, Tensione nominale, Corrente nominale, Fattore di potenza, Frecuenza nominale, Potenza nominale, Temperatura ambiente, Classe di protezione, Numero IP

ΠΡΟΒΛΕΠΟΜΕΝΑ ΣΥΜΒΟΛΑ

Διαβάστε προσεκτικά τις οδηγίες.

ΓΕΝΙΚΕΣ ΟΔΗΓΙΕΣ ΑΣΦΑΛΕΙΑΣ

Φυλάξτε τη συσκευή μακριά από παιδιά και μη εξουσιοδοτημένα άτομα. Ελέγξτε εάν οι ηλεκτρικές προδιαγραφές αυτού του φωτιστικού είναι συμβατές με την εγκατάστασή σας.

Για εσωτερική χρήση μόνο. Κατηγορία προστασίας III

ΣΥΓΚΕΚΡΙΜΕΝΟΙ ΚΑΝΟΝΕΣ ΑΣΦΑΛΕΙΑΣ

Αυτή η λάμπα πρέπει να χρησιμοποιείται με την ειδικά διαμορφωμένη τροφοδοσία ρεύματος.

ΠΕΡΙΒΑΛΛΟΝΤΙΚΗ ΠΡΟΣΤΑΣΙΑ

ΠΡΟΣΟΧΗ! Τα ηλεκτρικά προϊόντα δεν πρέπει να απορρίπτονται μαζί με τα οικιακά απορρίμματα. Πρέπει να μεταφερθούν σε ένα κοινοτικό σημείο συλλογής για επεξεργασία φάκελ προς το περιβάλλον σύμφωνα με τους τοπικούς κανονισμούς. Επικοινωνήστε με τις τοπικές αρχές ή με τους κατασκευαστές για συμβουλές σχετικά με την ανακύκλωση. Τα υλικά συσκευασίας του προϊόντος είναι ανακυκλώσιμα. Απορρίψτε τη συσκευασία με φάκελ προς το περιβάλλον τρόπο και παραδώστε την στην υπηρεσία συλλογής ανακυκλώσιμων υλικών.

1. ΔΙΑΡΚΕΙΑ ΕΓΓΥΗΣΗΣ: Η γενική νόμιμη εγγύηση εφαρμόζεται σύμφωνα με τις ισχύουσες διατάξεις στη χώρα σας και καλύπτει τα προϊόντα από την παράδοσή τους και την έκδοσή του νόμιμου παραστατικού αγοράς. Ωστόσο, η INSPIRE πηγαίνει παραπέρα. Θέλουμε να έχετε την καλύτερη δυνατή εμπειρία με τα προϊόντα μας και, για τον λόγο αυτό, επεκτείνουμε τη διάρκεια της εγγύησης για όλα τα προϊόντα INSPIRE στα 5 έτη.

2. ΕΓΓΥΗΣΗ ΤΗΣ ΕΓΓΥΗΣΗΣ: Για να ισχύει η εγγύηση κάλυψη, το προϊόν πρέπει να έχει εγκατασταθεί, χρησιμοποιηθεί και συντηρηθεί σύμφωνα με τις οδηγίες του εγχειριδίου χρήσης.

3. ΕΡΩΤΗΣΕΙΣ ΚΑΙ ΑΙΤΗΣΕΙΣ: Αν έχετε ερωτήσεις ή αντιμετωπίζετε προβλήματα με τη χρήση του προϊόντος, την αποδοχή του ή την εμπειρία του, μπορείτε να επικοινωνήσετε με το κατάστημα πώλησης χρησιμοποιώντας τα στοιχεία επικοινωνίας που θα βρείτε στην αποδείξη αγοράς.

### SYMBOLS OSTRZEŻAWCZE

Uwaga! Przeczytaj instrukcję.

### OGÓLNE INSTRUKCJE BEZPIECZEŃSTWA

Urządzenie należy umieścić w miejscu niedostępnym dla dzieci i osób nieuprawnionych. Sprawdź, czy parametry elektryczne oprawy są kompatybilne z instalacją elektryczną.

Do użytku wewnątrz pomieszczeń. Klasa ochrony III

### SZCZEGÓLNE ZASADY BEZPIECZEŃSTWA

Lampa musi być zasilana ze specjalnie dopasowanego zasilacza.

### OCHRONA ŚRODOWISKA

**UWAGA!** Urządzenia elektryczne nie powinny być wyrzucane z odpadami domowymi. Należy zbierać je osobno i dostarczać do punktów zbierania odpadów przewidzianych do tego celu zgodnie z lokalnymi przepisami. Proszę skontaktować się z lokalnymi władzami lub sprzedawcą w celu uzyskania informacji na temat recyklingu. Opakowanie nadaje się do recyklingu. Opakowanie wyrzucić w sposób przyjazny dla środowiska i dostarczyć do lokalnego punktu zbiórki i recyklingu surowców wtórnych.

### DANE TECHNICZNE URZĄDZENIA

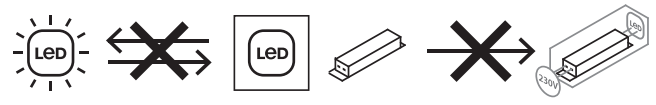
DANE TECHNICZNE		
Dostawa ref.	T058-T06K1-IN2 T058-T06K1-WN2	SEHC006S0120SD00
Napięcie znamionowe	30-48V ~	Wzrost: 220-240V~ wyjście: 30-48V ~
Prąd znamionowy	120mA	Wzrost: 48 mA wyjście: 120mA
Współczynnik mocy	/	>= 0.5
czestotliwość znamionowa	/	50/60 Hz
Moc znamionowa	6.3W	5.8W
Temperatura otoczenia	40 °C	40 °C
Klasa ochrony	III	II
Numer IP	IP20 (Osłonięte części lampy) IP65 (odkryte części środkowe)	IP20 SELV

15

### KONSERWACJA / CZYSZCZENIE

dłączyć od zasilania przed przystąpieniem do czynności konserwacyjnych lub czyszczenia.

**OSTRZEŻENIE!** Korzystanie z jakichkolwiek akcesoriów niewyszczególnionych w tej instrukcji może stwarzać ryzyko poważnych obrażeń. Przewód zasilania musi posiadać dodatkową izolację, w przeciwnym razie zastosować kabel o podwójnej izolacji, a długość przewodu należy skrócić tak, aby przewód zasilania nie dotykał podłoża ani śruby. Oprawy te nie nadają się do pokrywania materiałem termoizolacyjnym.



Źródło światła oraz układ sterowania oprawy są niewymienne; po zakończeniu eksploatacji źródła światła należy wymienić całą oprawę.

Dyrektywa (EU) 2019/2015: Ten produkt zawiera źródło światła o klasie efektywności energetycznej <F>

### 1. OKRES OBOWIĄZYWANIA GWARANCJI

Ogólna gwarancja prawna obowiązuje zgodnie z przepisami obowiązującymi w Państwach kraju o daty dostarczenia towaru, pod warunkiem okazania paragonu jako dowodu zakupu. Jednakże INSPIRE wykracza poza ten okres. Chcemy zapewnić Państwu najlepsze doświadczenia dotyczące korzystania z naszych produktów, dlatego też przedłużaliśmy okres gwarancji obowiązujący dla wszystkich produktów INSPIRE do 5 lat.

### 2. ZASTOSOWANIE GWARANCJI

Aby możliwe było zastosowanie gwarancji, produkt musi być zainstalowany, używany i utrzymywany zgodnie z zaleceniami zamieszczonymi w instrukcji obsługi.

### 3. PYTANIA I ROSZCZENIA

W przypadku jakichkolwiek pytań lub problemów związanych z korzystaniem z produktu, jego wydajnością lub wyglądem, zapraszamy do kontaktu ze sprzedawcą za pośrednictwem danych kontaktowych, które znajdują się na paragonie stanowiącym dowód zakupu.

16

### ПОПЕРЕДЖУВАЛЬНІ СИМВОЛИ

Ознайомтесь із інструкцією уважно.

### ЗАГАЛЬНІ ВКАЗІВКИ З БЕЗПЕКИ

Зберігайте пристрій подалі від дітей і неуповноважених осіб.

Перевірте чи сумісні електричні характеристики даного світильника з вашою установкою.

Використовувати тільки в приміщеннях. Клас захисту III

### ОСОБЛИВІ ПРАВИЛА БЕЗПЕКИ

Ця лампа повинна бути використана зі спеціально відповідним джерелом живлення.

### ОХОРОНА НАВКОЛИШНЬОГО СЕРЕДОВИЩА

**УВАГА!** Електротехнічна продукція не повинна викидатися разом з побутовими відходами. Вони повинні бути здані в громадський пункт збору для екологічно сприятливої утилізації відповідно до місцевих правил. Зв'яжіться з вашими місцевими властями або продавцем з консультації по утилізації. Пакувальний матеріал підлягає вторинній переробці. Утилізуйте упаковку екологічно безпечним способом і передайте його в службу збору переробки матеріалів.

### ТЕХНІЧНІ ХАРАКТЕРИСТИКИ ПРИЛАДУ

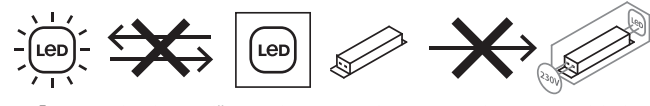
ТЕХНІЧНІ ХАРАКТЕРИСТИКИ		
Номер постачальника	T058-T06K1-IN2 T058-T06K1-WN2	SEHC006S0120SD00
Номинальна напруга	30-48V ~	введення: 220-240V~ вихід: 30-48V ~
Номинальний струм	120mA	введення: 48 mA вихід: 120 mA
Коефіцієнт потужності	/	>= 0.5
Номинальна частота	/	50/60 Hz
Номинальна потужність	6.3W	5.8W
Температура навколишнього середовища	40 °C	40 °C
Клас захисту	III	II
IP номер	IP20 (примовані частини світильника) IP65 (відкриті центральні частини)	IP20 SELV

17

### TEHNIČNE OBLUĐOVANJE / ČISTKA

Вимкніть від мережі перед обслуговуванням або чисткою.

**ПОПЕРЕДЖЕННЯ!** Використання будь-якого приладу, яке не вказано у цьому посібнику, може викликати ризик отримання травми. Кабель живлення повинен мати додаткову ізоляцію або використовувати з подвійною ізоляцією кабель, дозовому проводу необхідно використати так, щоб кабель живлення не міг торкнутися монтажної поверхні та твиста. Світільники не підлягають для покриття теплоізоляційним матеріалом.



Джерело світла і пристрій управління цього світильника не підлягають заміні; після закінчення терміну служби джерела світла проводиться заміна всього світильника.

Директива (EU) 2019/2015: Цей виріб містить джерело світла, що має клас енергоефективності <F>

### 1. ТЕРМІН ДІЇ ГАРАНТІЇ

Загальнопротокова гарантія поширюється відповідно до законодавчих актів, чинних у вашій країні, із дати поставки товару і після надання чека як доказу покупки. Однак для товарів серії INSPIRE цей термін подовжено. Ми робимо все можливе, щоб наші виробники справляли на вас найкраще враження. Тому ми подовжили терміни дії гарантії для всіх виробів серії INSPIRE до п'яти років.

### 2. ЗАСТОСОВНІСТЬ ГАРАНТІЇ

Задля застосовності гарантії установку, використання і технічне обслуговування виробу необхідно здійснювати відповідно до посібника з експлуатації.

### 3. ПИТАННЯ І ПРЕТЕНЗІЇ

У разі виникнення будь-яких питань або проблем щодо виробу, його продуктивності або візуального аспекту можна зв'язатися з продавцем, скориставшись контактною інформацією, яку вказано в чеку про покупку.

18

### SIMBOLURI DE AVERTIZAR

Cititi instrucțiunile cu atenție.

### INSTRUCȚIUNI GENERALE DE SIGURANȚĂ

Nu lăsați aparatul la îndemâna copiilor sau a persoanelor neautorizate. Verificați dacă specificațiile electrice ale acestui corp de iluminat sunt compatibile cu instalația dvs.

Numai pentru uz interior. Clasa de protecție III

### NORME SPECIFICE DE SIGURANȚĂ

Acesta lampă se va folosi numai la sursa adecvată de alimentare cu energie.

### PROTECȚIA MEDIULUI

**ATENȚIE!** Produsele electrice nu se vor arunca cu deșeur menajere. Acestea se vor predă unui punct comun de colectare care protejează mediul, conform normelor locale. Contactați autoritățile locale sau depozitul pentru consiliere privind reciclarea. Materialele de ambalare sunt reciclabile. Anunțați ambalajele cu respectarea normelor de mediu, predându-le la centre de colectare a materialelor reciclabile.

### SPECIFICAȚIILE DISPOZITIVULUI

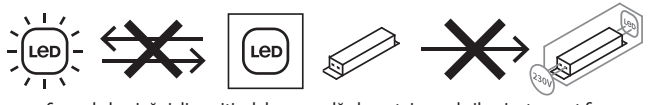
SPECIFICAȚIILE TEHNICE		
Ref. furnizor	T058-T06K1-IN2 T058-T06K1-WN2	SEHC006S0120SD00
Tensiune nominală	30-48V ~	intrare: 220-240V~ ieșire: 30-48V ~
Curent nominal	120mA	intrare: 48 mA ieșire: 120 mA
Factor de putere	/	>= 0.5
Frecvență nominală	/	50/60 Hz
Putere nominală	6.3W	5.8W
Temperatură ambiantă	40 °C	40 °C
Clasa de protecție	III	II
Nr. IP	IP20 (partile acoperite ale corpului de iluminat) IP65 (partile centrale expuse)	IP20 SELV

19

### ÎNȚEȚINERE/CURĂȚARE

Deconectați de la sursă înainte de a efectua operațiuni de întreținere sau de curățare.

**ATENȚIE!** Folosirea oricăror accesorii nenumționate în acest manual poate prezenta risc de răni corporale. Cablul de alimentare trebuie să aibă o izolație suplimentară sau să folosească un cablu cu dublă izolare, iar lungimea cablului se va scurta, astfel ca acest cablu de alimentare să nu poată atinge suprafața de montare și să se zgârie. Corpurile de iluminat nu sunt concepute pentru a fi acoperite cu material izolator termic.



Sursa de lumină și dispozitivul de comandă al acestui corp de iluminat nu pot fi înlocuite; când sursa de lumină ajunge la sfârșitul duratei de viață, întregul corp de iluminat trebuie înlocuit.

Direcția (EU) 2019/2015: Acest produs conține o sursă de lumină cu o clasă de eficiență energetică <F>

### 1. DURATA GARANȚIEI

Garantația juridică generală se aplică conform legilor în vigoare în țara dvs., începând de la data livrării bunurilor și remiterea chitanței ca dovadă a achiziției. Cu toate acestea, INSPIRE face mai mult decât atât. Dorim să aveți cea mai bună experiență posibilă cu produsele noastre, astfel încât am extins perioadele de garanție pentru toate produsele INSPIRE la 5 ani.

### 2. CERERE DE GARANȚIE

Pentru ca garanția să fie aplicabilă, produsul trebuie să fi fost instalat, utilizat și întreținut conform instrucțiunilor din manualul de instrucțiuni.

### 3. ÎNTREBĂRI ȘI SOLICITĂRI

Dacă aveți întrebări sau întâmpinați probleme cu privire la utilizarea produsului, performanța acestuia sau aspectul vizual, vă rugăm să contactați vânzătorul prin intermediul datelor de contact pe care le găsiți pe chitanța de cumpărare.

20

### WARNING SYMBOLS

Read the instructions carefully.

### GENERAL SAFETY INSTRUCTIONS

Keep device out of reach of children and unauthorised persons. Check if the electrical specifications of this luminaire are compatible with your installation.

For indoor use only. Protection class III

### SPECIFIC SAFETY RULES

This lamp must be used with the specially matched power supply.

### ENVIRONMENTAL PROTECTION

**CAUTION!** Electrical products must not be thrown out with domestic waste. They must be taken to a communal collecting point for environmentally friendly disposal in accordance with local regulations. Contact your local authorities or stockist for advice on recycling. The packaging material is recyclable. Dispose of the packaging in an environmentally friendly manner and make it available for the recyclable material collection-service.

### APPLIANCE SPECIFICATIONS

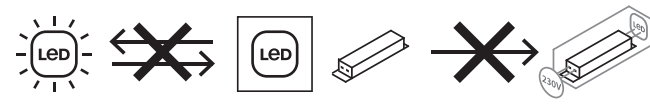
TECHNICAL CHARACTERISTICS		
Supplier ref.	T058-T06K1-IN2 T058-T06K1-WN2	SEHC006S0120SD00
Rated voltage	30-48V ~	Input: 220-240V~ Output: 30-48V ~
Rated current	120mA	Input: 48 mA Output: 120 mA
Power factor	/	>= 0.5
Rated frequency	/	50/60 Hz
Rated wattage	6.3W	5.8W
Ambient Temperature	40 °C	40 °C
Protection class	III	II
IP number	IP20 (Recessed parts of luminaires) IP65 (exposed central parts)	IP20 SELV

21

### MAINTENANCE/CLEANING

Disconnect from the mains before maintenance or cleaning.

**WARNING!** The use of any accessory not specified in this manual may present a risk of personal injury. The supply wire must have an additional insulation or use double-insulated cable and the length of wire must be shortened so that the supply wire cannot touch the mounting surface and screw. The luminaires are not suitable for being covered with thermal insulating material.



The light source and the control gear of this luminaire is not replaceable; when the light source reaches its end of life the whole luminaire shall be replaced.

Direcția (EU) 2019/2015: This product contains a light source of energy efficiency class <F>

### 1. WARRANTY DURATION

The general legal warranty applies in accordance with the statutory provisions in force in your country from the delivery of the goods and upon providing the receipt as the proof of the purchase. However, INSPIRE goes beyond that. We want you to have the best experience possible with our products, thus we have extended the warranty periods for all INSPIRE products to 5 years.

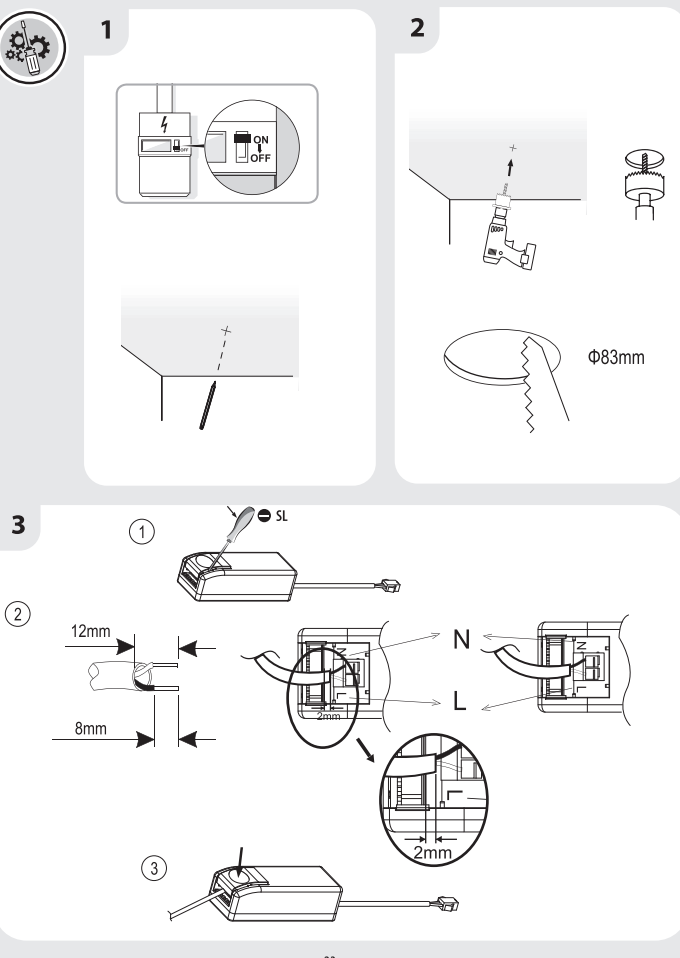
### 2. WARRANTY APPLICATION

For the warranty to be applied, the product must have been installed, used and maintained according to the Instruction Manual guidelines.

### 3. QUESTIONS AND CLAIMS

If you have any questions or encounter any problems regarding the use of the product, its performance or visual aspect, you are welcome to contact your vendor through the contact information you will find on the purchasing receipt.

22



23

### FR

### ES

### PT

### IT

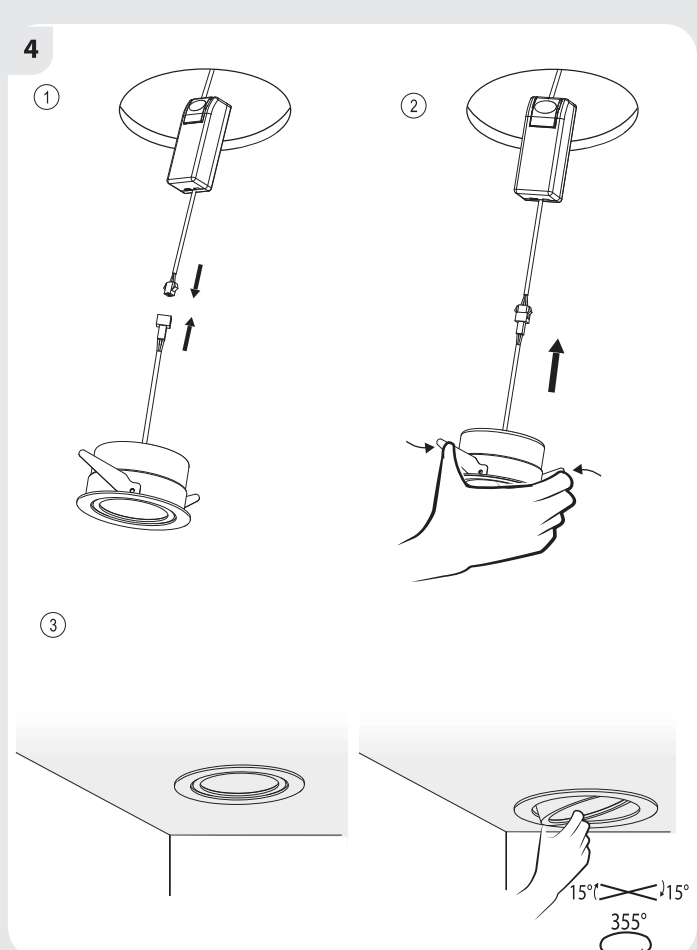
### EL

### PL

### UA

### RO

### EN



24

### FR

### ES

### PT

### IT

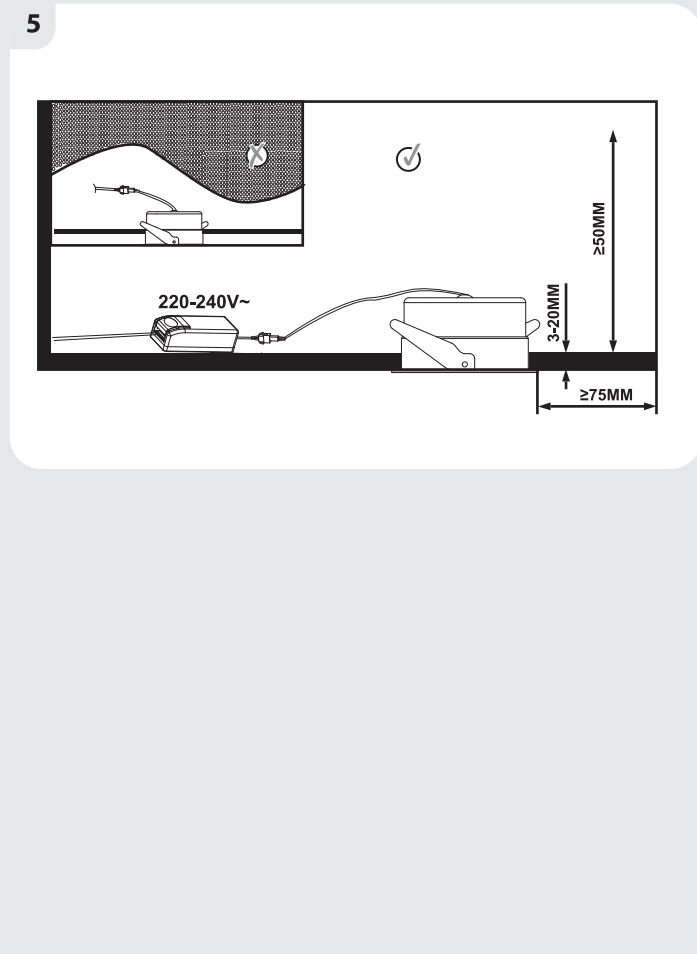
### EL

### PL

### UA

### RO

### EN



25

### FR

### ES

### PT

### IT

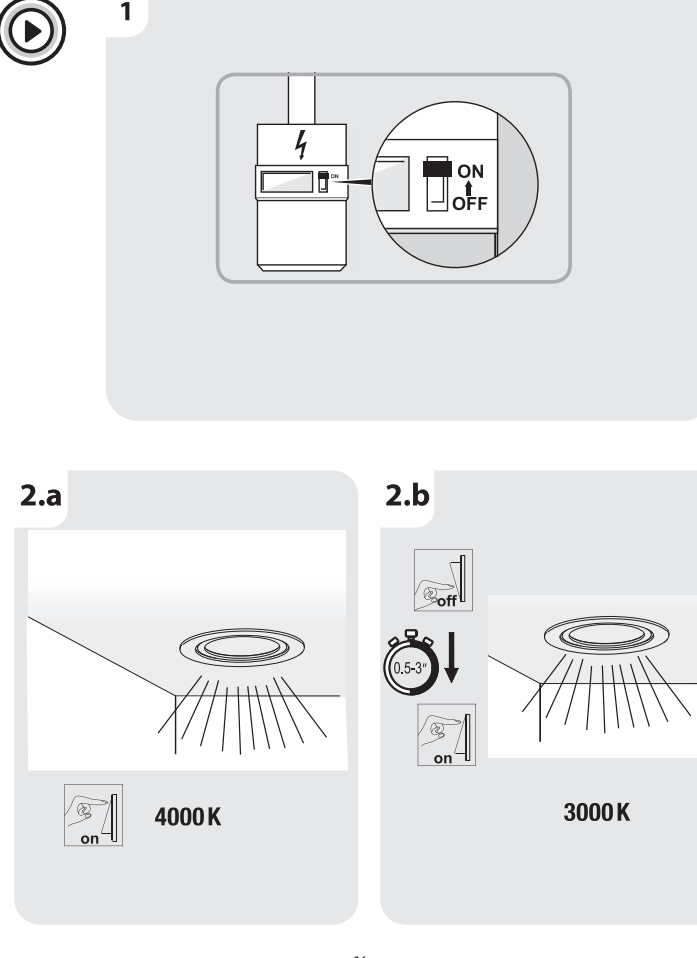
### EL

### PL

### UA

### RO

### EN



26