

## PL. LISTWAZ GNIAZDAMI DOOKABLOWANIA



### RECYKLINGU

Produkt ten zawiera symbol recyklingu zużytego sprzętu elektrycznego i elektronicznego (WEEE). Oznacza to, że produkt ten musi być traktowane zgodnie z Europejską dyrektywą UE/19-2012 i zostać zdemontowany lub poddany recyklingowi aby zminimalizować jego wpływ na środowisko. Użytkownik może oddać swój produkt do centrum recyklingu lub sklepu, który sprzedał mu nowe urządzenie elektryczne lub elektroniczne.

Użyj kabla dostosowanego do Twoich potrzeb

Rodzaj kabla	Rodzaj mocy	Długość max
3G1.5mm <sup>2</sup>	3650 W	30 m
3G1.0mm <sup>2</sup>	3650W/2300W	2 m/ 30 m
3G0.75mm <sup>2</sup>	2300 W	5 m

## EN. TO-WIRE MULTI-SOCKET BLOCK



### RECYCLING

This product carries the symbol for disposal of Waste Electrical and Electronic Equipment (WEEE). This means that this product must be disposed of in compliance with the European Directive 2012/19/UE for it to be recycled or disassembled in order to minimize its impact on the environment. The user may opt for giving his/her product to a competent recycling agency or to the retailer where the new electric or electronic equipment was purchased.

Please use a cable adapted to your needs

Cable type	Power type	Length max
3G1.5mm <sup>2</sup>	3650 W	30 m
3G1.0mm <sup>2</sup>	3650W/2300W	2 m/ 30 m
3G0.75mm <sup>2</sup>	2300 W	5 m

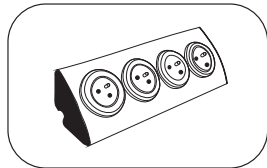


# Lexman

FR. MULTIPRISE À CÂBLER

PL. LISTWA ZASILAJĄCA DO OKABLOWANIA

EN. TO-WIRE MULTI-SOCKET BLOCK

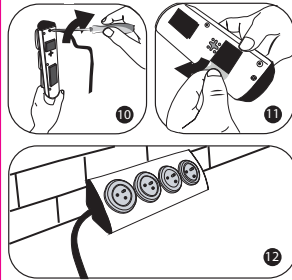
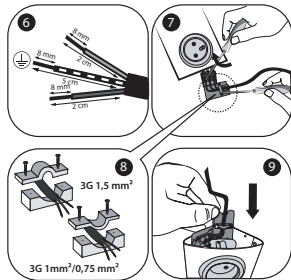
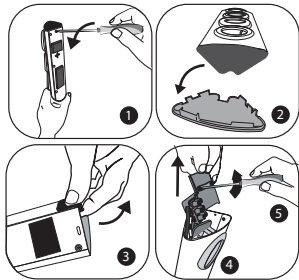


## FR. BLOC MULTIPRISE À CÂBLER



### RECYCLAGE

Ce produit comporte le symbole du tri sélectif pour les déchets d'équipements électriques et électroniques (DEEE). Cela signifie que ce produit doit être traité conformément à la directive européenne 2012/19 / UE pour être recyclé ou démonté afin de minimiser son impact sur l'environnement. L'utilisateur peut choisir de donner son produit à un organisme de recyclage compétent ou au distributeur lui ayant vendu un équipement électrique ou électronique.



Veuillez utiliser un câble adapté à vos besoins		
Type de câble	Type de puissance	Longueur max
3G1.5mm <sup>2</sup>	3650 W	30 m
3G1.0mm <sup>2</sup>	3650W/2300W	2 m/ 30 m
3G0.75mm <sup>2</sup>	2300 W	5 m