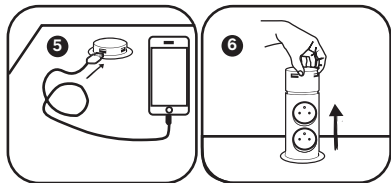
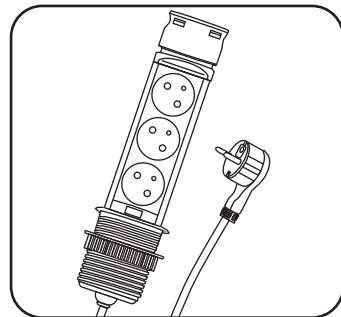




80X55 MM

Lexman

FR. BLOC MULTIPRISE ESCAMOTABLE COMPACT
PL. KOMPAKTOWA WYSUWANA LISTWA Z GNIAZDAMI ZASILAJĄCYMI
EN. COMPACT RETRACTABLE MULTI-SOCKET BLOCK



ADEO Services 135 Rue Sadi Carnot
CS 00001 59790 RONCHIN - France

FR. BLOC MULTIPRISE ESCAMOTABLE COMPACT

Modèle	KF-USB-2.4B
Tension d'entrée	230V~
Fréquence du CA d'entrée	50Hz
Tension de sortie	5.0V CC
Courant de sortie	Max.2.4A
Puissance de sortie	Max.12.0W
Rendement moyen en mode actif	85.15%
Rendement à faible charge (10%)	78.59%
Consommation électrique hors charge	0.06W

⚠ Comme cet appareil ne comporte pas d'interrupteur, n'entrez pas l'accès à la prise de courant utilisée pour faire fonctionner le chargeur.


RECYCLAGE

Ce produit comporte le symbole du tri sélectif pour les déchets d'équipements électriques et électroniques (DEEE). Cela signifie que ce produit doit être traité conformément à la directive européenne 2012/19 / UE pour être recyclé ou démonté afin de minimiser son impact sur l'environnement. L'utilisateur peut choisir de donner son produit à un organisme de recyclage compétent ou au distributeur lui ayant vendu un équipement électrique ou électronique.

EN. COMPACT RETRACTABLE MULTI-SOCKET BLOCK

Model	KF-USB-2.4B
Input voltage	230V~
Input AC frequency	50Hz
Output voltage	5.0V DC
Output current	Max.2.4A
Output power	Max.12.0W
Average active efficiency	85.15%
Efficiency at low load (10%)	78.59%
No-load power consumption	0.06W

⚠ As there is no switch included in this device do not impede access to the socket outlet used to operate the charger.


RECYCLING

This product carries the symbol for disposal of Waste Electrical and Electronic Equipment (WEEE). This means that this product must be disposed of in compliance with the European Directive 2012/19/UE for it to be recycled or disassembled in order to minimize its impact on the environment. The user may opt for giving his/her product to a competent recycling agency or to the retailer where the new electric or electronic equipment was purchased.

PL. KOMPAKTOWA WYSUWANA LISTWA Z GNIAZDAMI ZASILAJĄCYMI

Model	KF-USB-2.4B
Napięcie wejściowe	230V~
Wejściowa częstotliwość prądu przemiennego	50Hz
Napięcie wyjściowe	5.0V DC
Prąd wyjściowy	Max.2.4A
Moc wyjściowa	Max.12.0W
Średnia sprawność podczas pracy	85.15%
Sprawność przy niskim obciążeniu (10%)	78.59%
Zużycie energii w stanie bez obciążenia	0.06W

⚠ Ze względu na brak przełącznika w tym urządzeniu nie należy utrudniać dostępu do gniazdka używanego do obsługi ładowarki.


RECYKLINGU

Produkt ten zawiera symbol recyklingu zużytego sprzętu elektrycznego i elektronicznego (WEEE). Oznacza to, że produkt ten musi być traktowane zgodnie z Europejską dyrektywą UE/19-2012 i zostać zdemontowany lub poddany recyklingowi aby zminimalizować jego wpływ na środowisko. Użytkownik może oddać swój produkt do centrum recyklingu lub sklepu, który sprzedał mu nowe urządzenie elektryczne lub elektroniczne.

