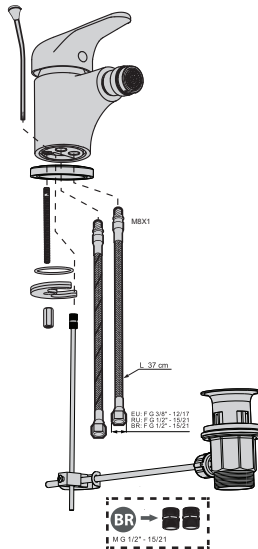




Guarantee
5
years

NATU



EAN CODE : 3276007177237



FR Notice de Montage -
Utilisation - Entretien

ES Instrucciones de Montaje,
Utilización y Mantenimiento

PT Instruções de Montagem,
Utilização e Manutenção

IT Istruzioni per il Montaggio,
l'Uso e la Manutenzione

EL Εγχειρίδιο συναρμολόγησης,
χρήσης και συντήρησης

PL Instrukcja Montażu,
Użytkowania i Konserwacji

RU Руководство По Сборке
и Эксплуатации

KZ Жинау, пайдалану және
техникалық қызмет
көрсету нұсқаулығы

UA Керівництво По Збірці
і Експлуатації

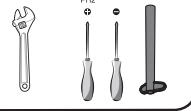
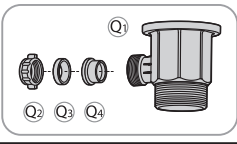
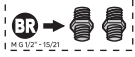
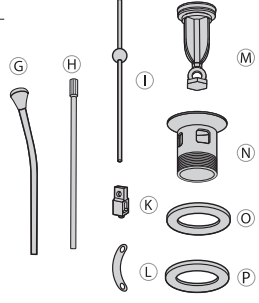
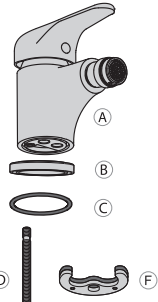
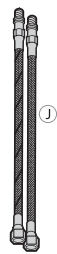
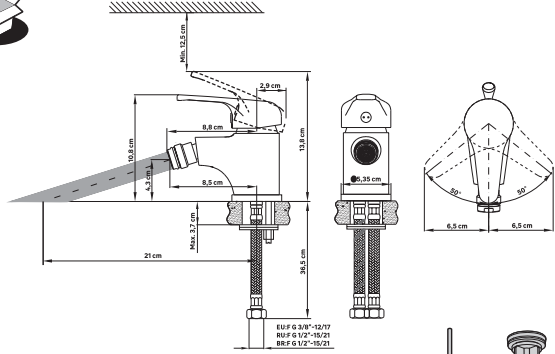
RO Manual asamblare,
utilizare și întreținere

BR Instruções de Montagem,
Utilização e Manutenção

EN Assembly - Use -
Maintenance Manual

Traduction de la version originale du mode d'emploi / Traducción de las Instrucciones originales / Tradução das Instruções Originais / Traduzione delle istruzioni originali / Μετάφραση των πρωτότυπων οδηγιών / Тлумачення інструкції оригінальної / Перевод оригинала инструкции / Перевод оригинальной инструкции / Traducerea instructiunilor originale / Tradução das Instruções Originais / Original instructions

2020/07-V01





FR: Préparation / ES: Preparación / PT: Preparação / IT: Preparazione / EL: Προετοιμασία /
 PL: Przygotowanie / RU: Подготовка / KZ: Дайындау / UA: Підготування / RO: Pregătire / BR: Preparação /
 EN: Preparation

4



FR: Montage / ES: Montaje / PT: Montagem / IT: Montaggio / EL: Συναρμολόγηση /
 PL: Montaż / RU: Сборка / KZ: Монтаждау / UA: Збірка / RO: Montaj / BR: Montagem /
 EN: Assembly

5 → 14



FR: Utilisation eau chaude-eau froide/ ES: Utilización agua caliente-agua fría/ PT: Utilização água quente-água fria/
 IT: Uso acqua calda-acqua fredda/ EL: Χρήση ζεστού-κρύου νερού/ PL: Użytkowanie zimnej wody-gorącej wody/
 RU: использование горячей и холодной воды/ KZ: Суық және ыстық суды қолдану/
 UA: використання гарячої - холодної води/ RO: Utilizare apă caldă-apă rece/ BR: Uso de água quente e fria/
 EN: Using hot and cold water

15



FR: Changement de cartouche/ ES: Cambio de cartucho/ IT: Cambio cartuccia/ PT: Mudança de cartucho/
 EL: Αλλαγή φιογυίου/ PL: Wymiana wkładu / RU: Смена картриджа/ KZ: Картриджау ауыстыру/
 UA: Заміна картриджа/ RO: Schimbare cartus/ BR: Substituição de cartucho/ EN: Replacing the cartridge

17 → 19

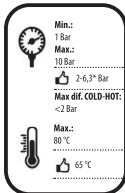
FR: Changement de mousseur/ ES: Cambio de aireador/ PT: Mudança de arejador/ IT: Cambio rompigetto/
 EL: Αλλαγή αεράτορα / PL: Wymiana perlatora / RU: Смена аэратора/ KZ: Ауақанықтырғышты ауыстыру/
 UA: Заміна аератора/ RO: Schimbare aerator/ BR: Substituição do aerador/ EN: Replacing the aerator

20

FR: Changement de flexibles/ ES: Cambio de flexibles / PT: Mudança de flexíveis/ IT: Cambio flessibili/
 EL: Αλλαγή λάστιχων/ PL: Wymiana wężyków instalacyjnych / RU: Смена гибкого шланга для смесителя/
 UA: Заміна гнучкого шланга для змішувача/ KZ: Қоспалауышқа арналған иілгіш шлангты ауыстыру/
 RO: Schimbare furtune flexibilă/ BR: Substituição das mangueiras/ EN: Replacing the hoses

21 → 22

FR: Pour une consommation d'eau adaptée, ce robinet est équipé d'un mousseur à économie d'eau. / ES: Este grifo cuenta con un aireador de ahorro de agua para un adecuado consumo de agua. / PT: Para um consumo adequado de água, esta torneira está equipada com um arizador que economiza água. / IT: Per un consumo d'acqua più adatto, questo rubinetto dispone di un rompigetto per economizzare l'acqua. / EL: Για ένα κατάλληλο ρυθμό χρήσης νερού, αυτή η μπασίνα είναι εξοπλισμένη με ένα φίλτρο εξοικονομικής νερού. / PL: Aby zapewnić optymalne zużycie wody, kran ten jest wyposażony w perlator oszczędzający wodę. / RU: Для правильного потребления воды этот кран оснащен водосберегающим аэратором. / KZ: Суды дұрыс тұтыну мақсатында бұл шүмек суды үнемдейтін аэратормен жабдықталған. / UA: Для правильного споживання води цей кран оснащений водозберігаючим аератором. / RO: Pentru un consum adecvat de apă, acest robinet este echipat cu un aerator de economisire a apei. / BR: Para um consumo adequado de água, essa torneira está equipada com um aerador para economia de água. / EN: For an adequate water consumption, this tap is fitted with an eco aerator for water savings.

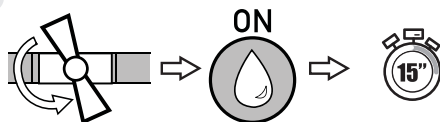


FR: Si la pression est supérieure à 5 bars, il est nécessaire de rajouter un réducteur de pression / ES: Si la presión es superior a 5 bars, es necesario añadir un reductor de presión. / PT: Se a pressão for superior a 5 bars, será necessário acrescentar um redutor de pressão / IT: Se la pressione è superiore a 5 bar, bisogna aggiungere un riduttore di pressione / EL: Εάν η πίεση υπερβεί τα 5 bars, είναι απαραίτητο η προσθήκη μειωτήρα πίεσης. / PL: Jeśli ciśnienie jest wyższe niż 5 barów, należy dodać reductor ciśnienia / RU: Если давление превышает 5 бар, необходимо добавить редуктор давления / KZ: Егер қысым 5 бардан асыпқан болса, қысым бәсеңдеткішін қосу қажет. / UA: Якщо тиск перевищує 5 бар, необхідно додати редуктор тиску / RO: Dacă presiunea este mai mare de 5 bari, este necesar să adăugați un reductor de presiune / BR: Se a pressão for superior a 5 bar, é necessário adicionar um reductor de pressão / EN: If the pressure is over 5 bars, a pressure reducing valve must be added.

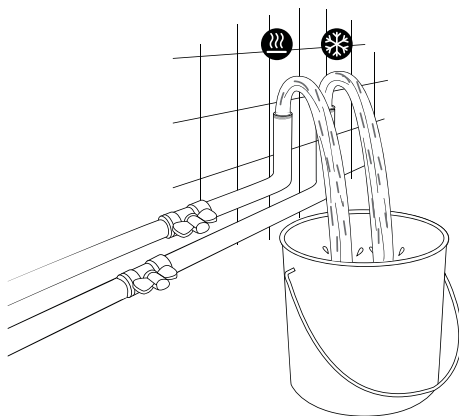


FR: Préparation / ES: Preparación / PT: Preparação / IT: Preparazione / EL: Προετοιμασία /
PL: Przygotowanie / RU: Подготовка / KZ: Дайындау / UA: Підготовка / RO: Pregătire /
BR: Preparação / EN: Preparation

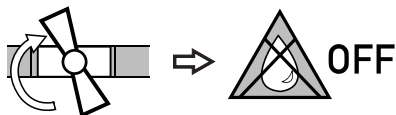
1

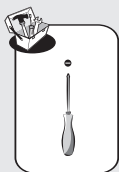
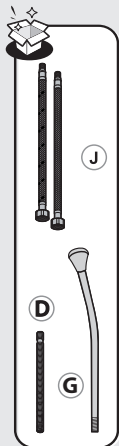


2

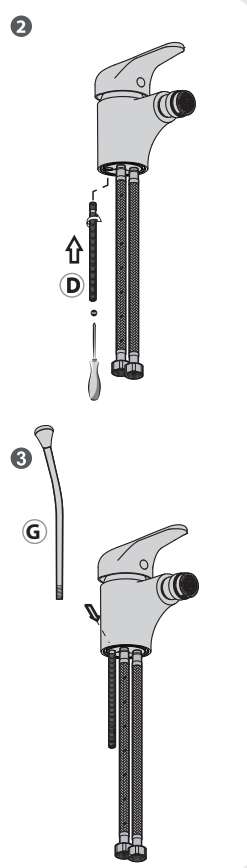
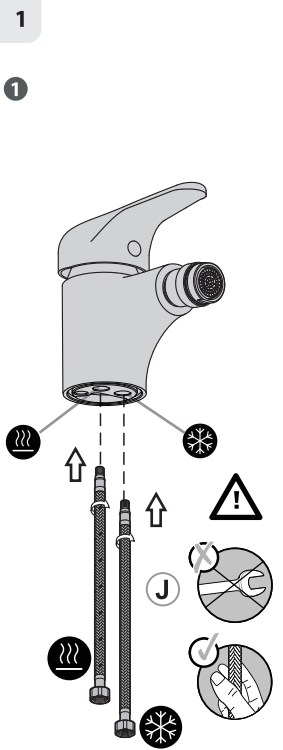


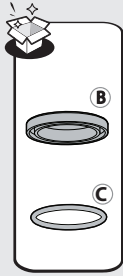
3



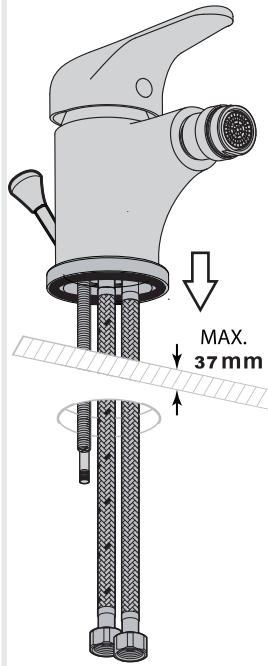
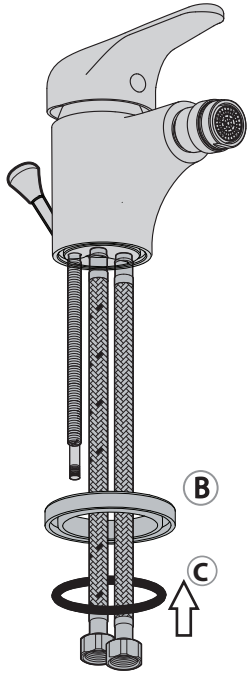


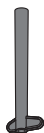
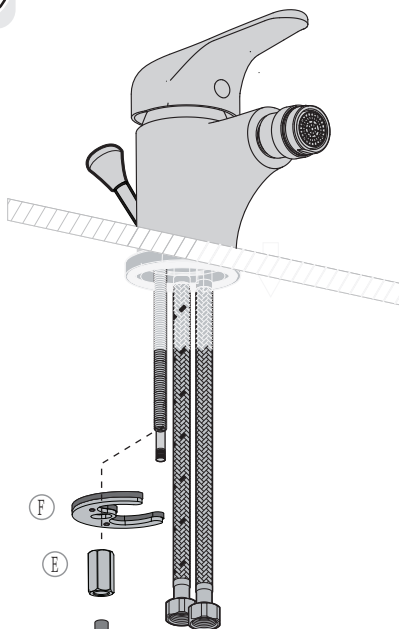
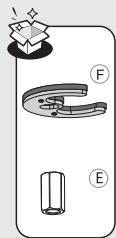
FR: Montage / ES: Montaje / PT: Montagem / IT: Montaggio / EL: Συντομολόγηση /
 PL: Montaż / RU: Сборка / KZ: Монтажқау / UA: Збірка / RO: Montaj / BR: Montagem /
 EN: Assembly

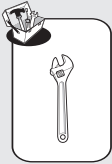




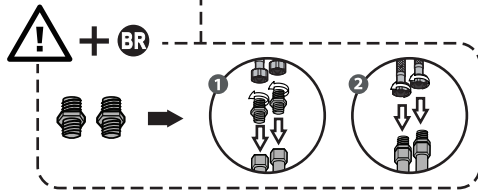
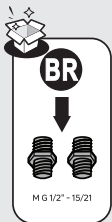
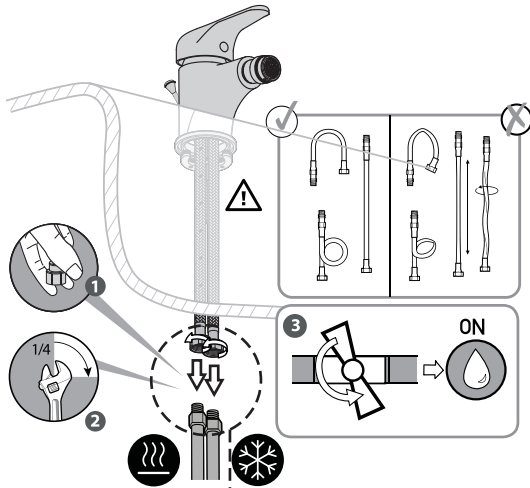
2

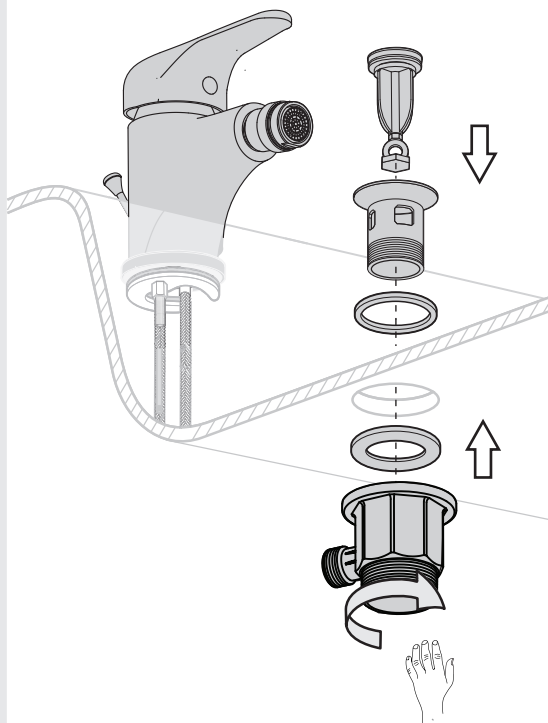
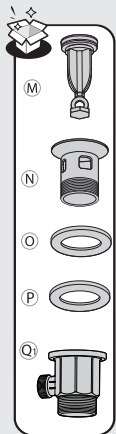


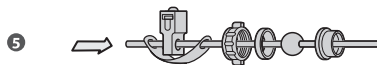
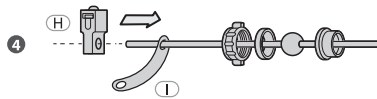
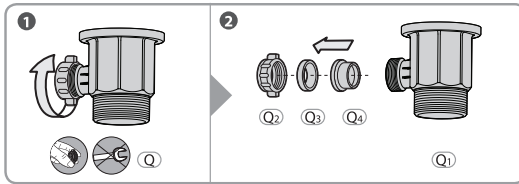


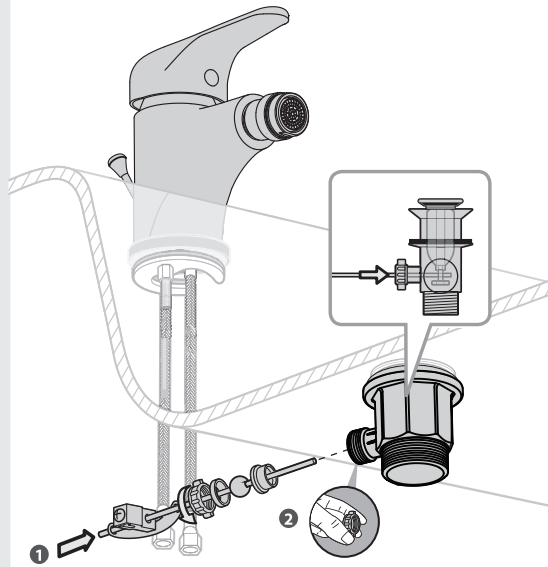


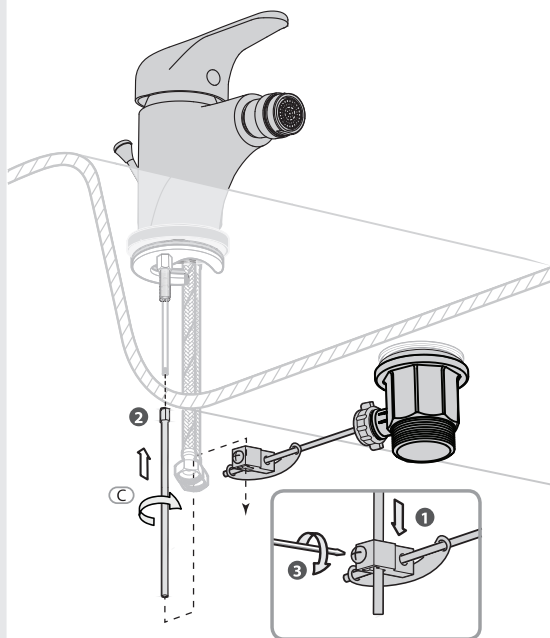
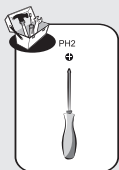
3

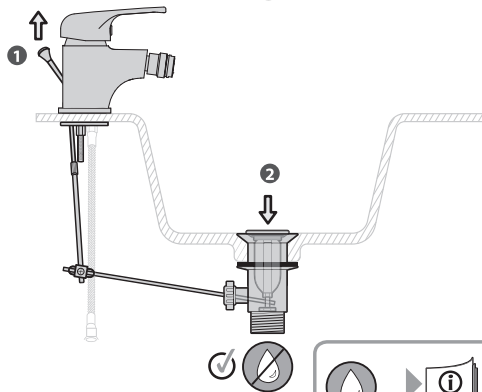
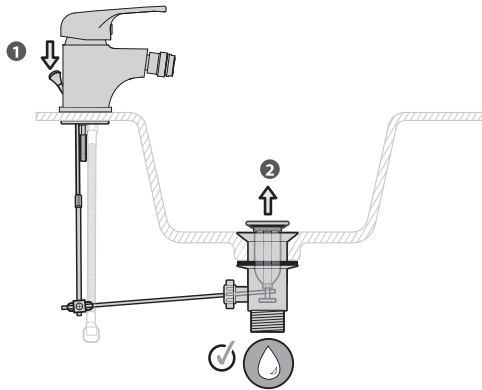


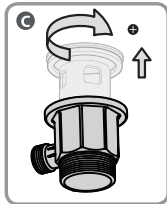
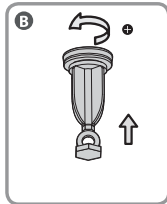
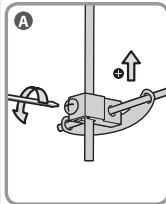
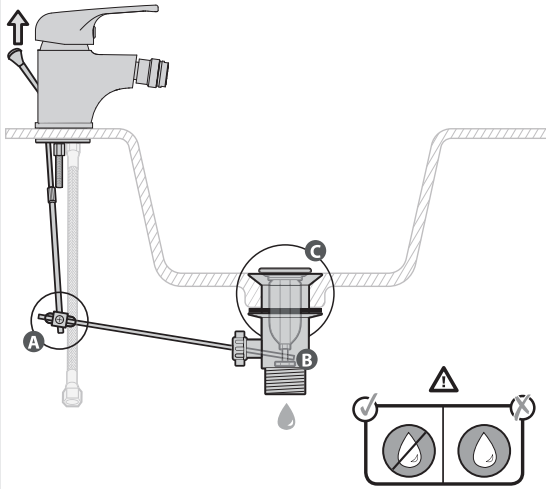
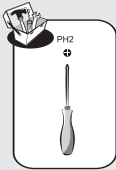










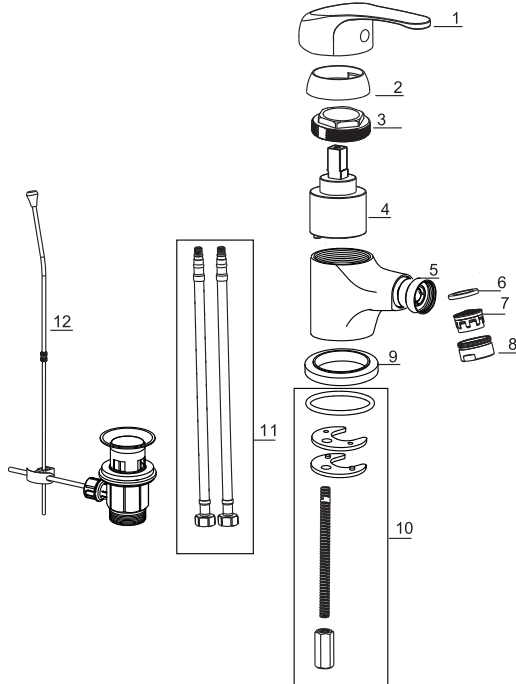




FR: Utilisation eau chaude-eau froide/ ES: Utilización agua caliente-agua fría/ PT: Utilização água quente-água fria/
IT: Uso acqua calda-acqua fredda/ EL: Χρήση ζεστού-κρύου νερού/ PL: Użytkowanie zimnej wody-gorącej wody/
RU: использование горячей и холодной воды/ KZ: Суық және ыстық суды қолдану/
UA: використання гарячої - холодної води/ RO: Utilizare apă caldă-apă rece/ BR: Uso de água quente e fria/
EN: Using hot and cold water



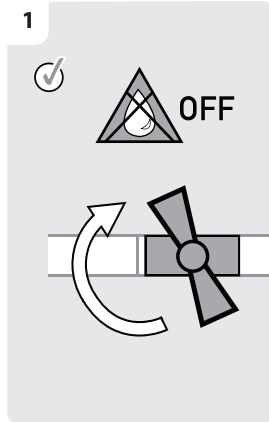
NO	Description	Code no.	QTY	Remark
1	Handle	42012.001CR	1	
2	cover	603016 CR	1	
3	hexagonal nut	604132 BC	1	
4	Cartridge	40D-2	1	
5	Body	S7255,01	1	
6	Aerator washer	801001 BL	1	
7	Aerator insert	40,2002,000	1	
8	Aerator housing	301001 CR	1	
9	Base ring	601181CR	1	
10	Fixing Part	47018,001BC	1	
11	Inlet hose	JL-1400380810063	2	
12	Pop up	710115 PE	1	
13	Aerator washer	801001 BL	1	



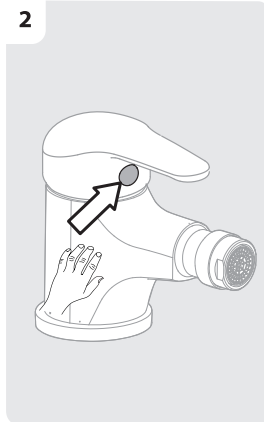


FR: changement de cartouche/ ES: Cambio de cartucho/ IT: Cambio cartuccia/ PT: Mudança de cartucho/
EL: Αλλαγή φιλτράριου/ PL: Wymiana wkładu / RU: Смена картриджа / KZ: Картриджа ауыстыру/
UA: заміна картриджа/ RO: Schimbare cartus/ BR: Substituição de cartucho/ EN: Replacing the cartridge

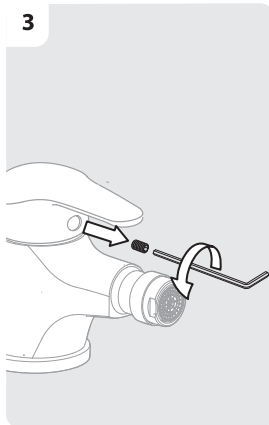
1



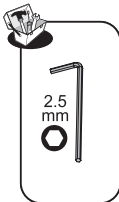
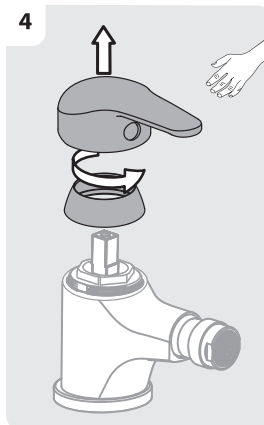
2

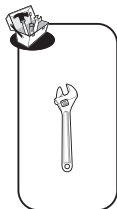


3



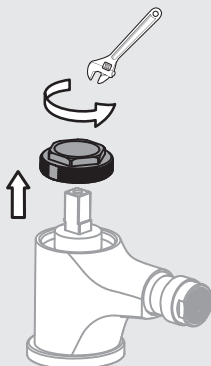
4



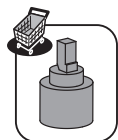
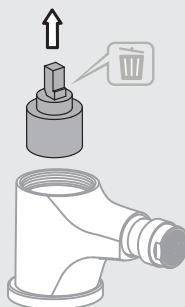


FR: Changement de cartouche/ ES: Cambio de cartucho/ IT: Cambio cartuccia/ PT: Mudança de cartucho/
EL: Αλλαγή φαστιγγίου/ PL: Wymiana wkładu/ RU: Смена картриджа/ KZ: Картриджи ауыстыру/
UA: Заміна картриджа/ RO: Schimbare cartus/ BR: Substituição de cartucho/ EN: Replacing the cartridge

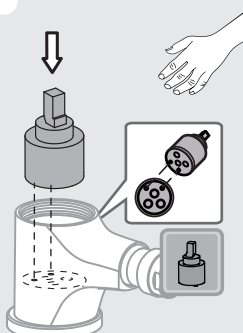
5



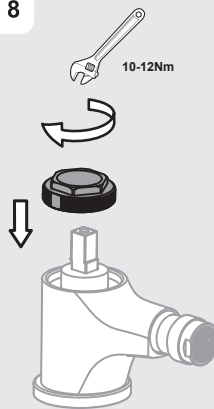
6



7



8



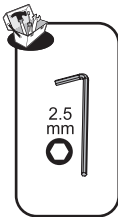
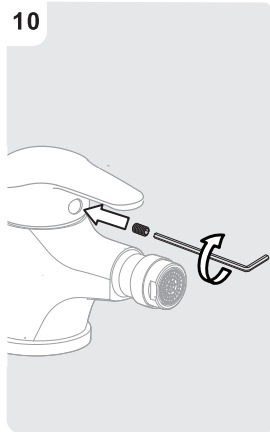


FR: Changement de cartouche/ ES: Cambio de cartucho/ IT: Cambio cartuccia/ PT: Mudança de cartucho/
EL: Αλλαγή φουγγιού/ PL: Wymiana wkładu / RU: Смена картриджа/ KZ: Картриджді ауыстыру/
UA: Заміна картриджа/ RO: Schimbare cartus/ BR: Substituição de cartucho/ EN: Replacing the cartridge

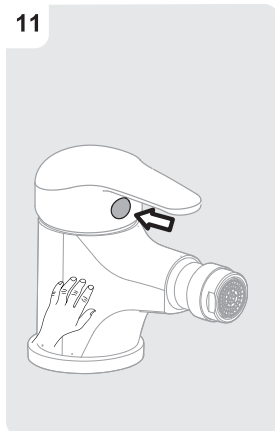
9



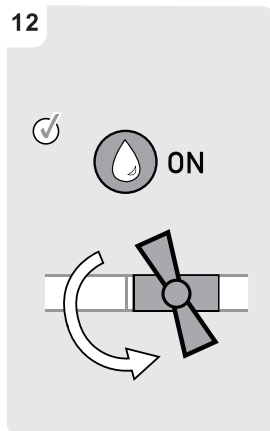
10

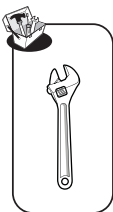


11



12



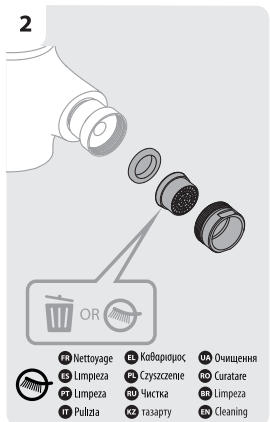


FR: Changement de mousseur/ ES: Cambio de aireador/ PT: Mudança de arejador/ IT: Cambio rompigetto/
 EL: Αλλαγή αεράτορα / PL: Wymiana perlatora / RU: Смена аэратора/ KZ: Ауақаныстырғышты ауыстыру/
 UA: Заміна аератора/ RO: Schimbare aerator/ BR: Substituição do aerador/ EN: Replacing the aerator

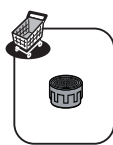
1



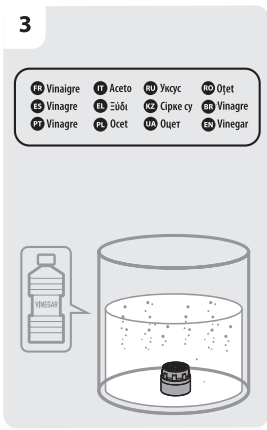
2



- | | | | | | | | |
|---------------|-------------|-------------|------------|----------------|----------------|-----------|-------------|
| FR Nettoyage | ES Limpieza | PT Limpeza | IT Pulizia | EL Κοινόβιοτος | PL Czyszczenie | RU Чистка | UA Очищення |
| RU Сортировка | BR Limpeza | EN Cleaning | | | | | |



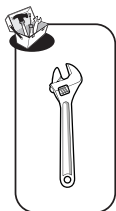
3



- | | | | | | | | |
|-------------|------------|-------------|------------|---------|---------|----------|---------|
| FR Vinaigre | ES Vinagre | PT Vinagre | IT Vinegar | EL Οξος | PL Ocet | RU Уксус | UA Оцет |
| RU Уксус | BR Vinagre | EN Cleaning | | | | | |

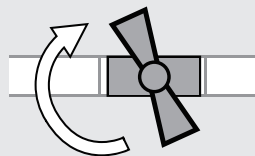
4



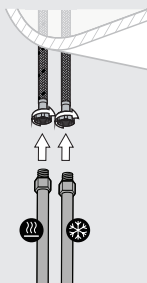


FR: Changement de flexibles/ ES: Cambio de flexibles/ PT: Mudança de flexíveis/ IT: Cambio flessibili/
EL: Αλλαγή λάστιχων/ PL: Wymiana wężyków instalacyjnych/ RU: Замена гибкого шланга для смесителя/
UA: заміна гнучкого шланга для змішувача/ KZ: Қоспаулышқа арналған иілгіш шлангты ауыстыру/
RO: Schimbare furtune flexibile/ BR: Substituição das mangueiras/ EN: Replacing the hoses

1



2

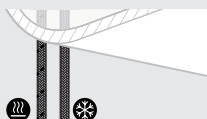


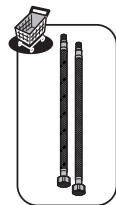
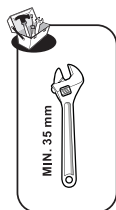
3

ON

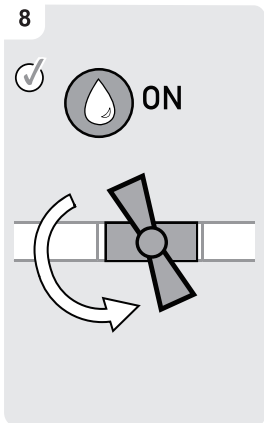
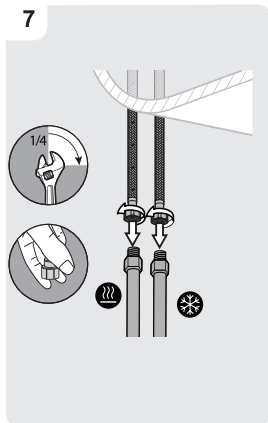
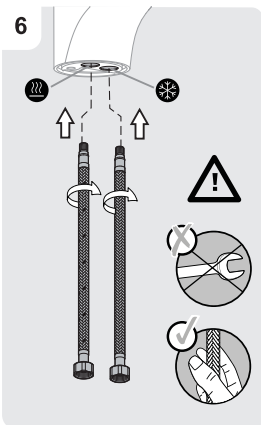
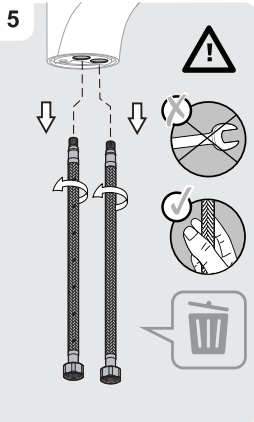


4





FR: Changement de flexibles/ ES: Cambio de flexibles / PT: Mudança de flexíveis/ IT: Cambio flessibili/
 EL: Αλλαγή λάστιχων/ PL: Wymiana wężyków instalacyjnych / RU: Смена гибкого шланга для смесителя/
 UA: Заміна гнучкого шланга для змішувача/ KZ: Қоспауышқа арналған иілгіш шлангты ауыстыру/
 RO: Schimbare furtune flexibile/ BR: Substituição das mangueiras/ EN: Replacing the hoses

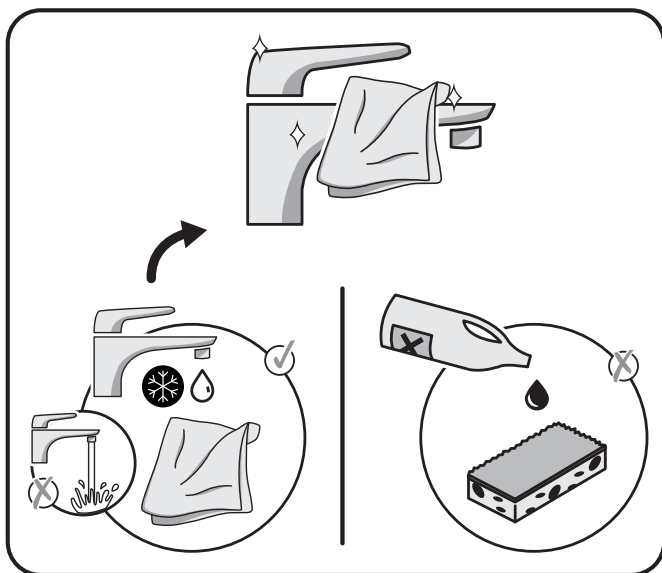




Eau claire / Agua limpia / Água limpa / Acqua pulita / Καθαρό νερό / Czysta woda / Чистая вода / Água limpa /
Чиста вода / Ara curata / таза су / Clean water



Sans solvant / Sin disolvente / Sem solventes / Senza solventi / Χωρίς διαλυτικά / Bez rozpuszczalnika / Без растворителя /
Sem solventes/ Без розчинника / Fara solvent / еріткішcis/ Solvent-free





- FR** Attestation de conformité sanitaire
- ES** Certificado de conformidad sanitaria.
- PT** Atestado de conformidade sanitária.
- IT** certificato di conformità sanitaria.
- EL** Βεβαίωση υγειονομικής συμμόρφωσης.
- PL** Certyfikat zgodności sanitarnej.
- RU** Декларация о соответствии санитарным нормам
- KZ** Санитарлық талаптарға сәйкестік декларациясы
- UA** Декларация про відповідність санітарним нормам
- RO** Atestat de conformitate sanitară
- BR** Certificado de conformidade sanitária.
- EN** Declaration of sanitary conformity.



* Garantie 5 ans / 5 años de garantía / Garantia de 5 anos / Garanzia 5 Anni / Έγγυηση 5 ετών /
Gwarancja 5-letnia / Гарантия 5 года / Keilijärk 5 vuor / Garantie 5 posila / Garantia 5 ani /
5-year guarantee

FR ADEO Services - 135 Rue Sadi Carnot - CS 00001
59790 RONCHIN - France

UA ТОВ «Леруа Мерлен Україна»,
вул. Поверна 17а, м. Київ 04201, Україна

RU ООО ЛЕРУА МЕРЛЕН ВОСТОК, 141031, Московская
область, г. Мытищи, Остаховское шоссе, д.1, РОССИЯ

BY Поставщик/импортер/организация, принимающая
претензии по качеству товара в Республике Беларусь:
ООО «Леруа Мерлен Бел», 220020, Республика Беларусь,
г. Минск, пр-т Победителей, д. 100, каб. 503

BR Importado e distribuído por LEROY MERLIN
CIA BRASILEIRA DE BRICOLAGEM
Rua Domingos Galilei Blotta, 315 - Interlagos - CEP
04455-900 - São Paulo - SP - Brazil CNPJ:01.438.794/0001-05
CALM (Central de Atendimento Leroy Merlin) -4020.5376 (capitalis)
e 0800.0205376 (demais regiões)

SA Imported by Adeo South Africa (PTY) LTD T/A Leroy Merlin
Leroy Merlin Greenstone Store - Corner Blackrock Street
and Stoneridge Drive, Greenstone Park Gate 2,
Edenvale, 1610 - Johannesburg, Gauteng, South Africa

KZ «Леруа Мерлен Қазақстан» ЖШС Қазақстан
Республикасы 050000, Алматы қ., Қонаев
көшесі, 77, «Park View» БО, БК, 07-оф.



Made In China