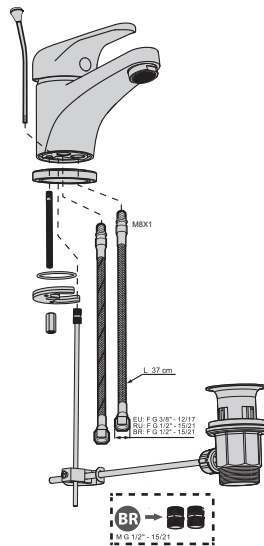




Garantia  
**5**  
years

NATU



EAN CODE : 3276007177183  
3276007177213  
3276007177190

**FR** Notice de Montage -  
Utilisation - Entretien

**ES** Instrucciones de Montaje,  
Utilización y Mantenimiento

**PT** Instruções de Montagem,  
Utilização e Manutenção

**IT** Istruzioni per il Montaggio,  
l'Uso e la Manutenzione

**EL** Εγχειρίδιο συναρμολόγησης,  
χρήσης και συντήρησης

**PL** Instrukcja Montażu,  
Użytkowania i Konserwacji

**RU** Руководство По Сборке  
и Эксплуатации

**KZ** Жинау, пайдалану және  
техникалық қызмет  
көрсету нұсқаулығы

**UA** Керівництво По Збірці  
і Експлуатації

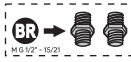
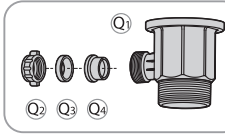
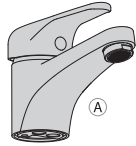
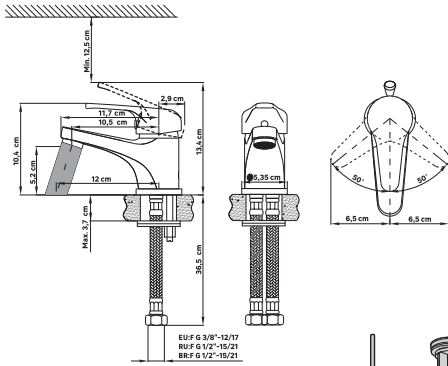
**RO** Manual asamblare,  
utilizare și întreținere

**BR** Instruções de Montagem,  
Utilização e Manutenção

**EN** Assembly - Use -  
Maintenance Manual

2020/07-V01

Traduction de la version originale du mode d'emploi / Traducción de las Instrucciones originales / Tradução das Instruções Originais / Traduzione delle istruzioni originali / Μετάφραση των πρωτογενών οδηγιών / Тлумачення інструкції оригінальної / Переклад оригінальної інструкції / Үлгілік сөз нұсқаулар / Переклад оригінальної інструкції / Traducerea instructiunilor originale / Tradução das Instruções Originais / Original Instructions



PH2





FR: Préparation / ES: Preparación / PT: Preparação / IT: Preparazione / EL: Προετοιμασία /  
 PL: Przygotowanie / RU: Подготовка / KZ: Дайындау / UA: Підготовка / RO: Pregătire / BR: Preparação /  
 EN: Preparation



4



FR: Montage / ES: Montaje / PT: Montagem / IT: Montaggio / EL: Συνομιλότητα /  
 PL: Montaż / RU: Сборка / KZ: Монтаждау / UA: Збірка / RO: Montaj / BR: Montagem /  
 EN: Assembly



5 → 8



FR: Utilisation eau chaude-eau froide/ ES: Utilización agua caliente-agua fría/ PT: Utilização água quente-água fria/  
 IT: Uso acqua calda-acqua fredda/ EL: Χρήση ζεστού-κρύου νερού/ PL: Użytkowanie zimnej wody-gorącej wody/  
 RU: использование горячей и холодной воды/ KZ: Суық және ыстық суды қолдану/  
 UA: використання гарячої - холодної води/ RO: Utilizare apă caldă-apă rece/ BR: Uso de água quente e fria/  
 EN: Using hot and cold water



9



FR: Changement de cartouche/ ES: Cambio de cartucho/ IT: Cambio cartuccia/ PT: Mudança de cartucho/  
 EL: Αλλαγή φυσιγγίου/ PL: Wymiana wkładu / RU: Смена картриджа/ KZ: Картриджді ауыстыру/  
 UA: Заміна картриджа/ RO: Schimbare cartus/ BR: Substituição de cartucho/ EN: Replacing the cartridge



11 → 13

FR: Changement de mousseur/ ES: Cambio de aireador/ PT: Mudança de arejador/ IT: Cambio rompigetto/  
 EL: Αλλαγή αεράτορα / PL: Wymiana perlatora / RU: Смена аэратора/ KZ: Ауақанықтырғышты ауыстыру/  
 UA: Заміна аэратора/ RO: Schimbare aerator/ BR: Substituição do aerador/ EN: Replacing the aerator



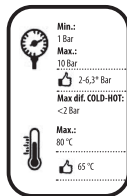
14

FR: Changement de flexibles/ ES: Cambio de flexibles / PT: Mudança de flexíveis/ IT: Cambio flessibili/  
 EL: Αλλαγή λάστιχων/ PL: Wymiana wężyków instalacyjnych / RU: Смена гибкого шланга для смесителя/  
 UA: Заміна гнучкого шланга для змішувача/ KZ: Қоспалауышқа арналған иілгіш шлангты ауыстыру/  
 RO: Schimbare furtune flexibile/ BR: Substituição das mangueiras/ EN: Replacing the hoses



15 → 16

FR: Pour une consommation d'eau adaptée, ce robinet est équipé d'un mousseur à économie d'eau. / ES: Este grifo cuenta con un aireador de ahorro de agua para un adecuado consumo de agua. / PT: Para um consumo adequado de água, esta torneira está equipada com um arejador que economiza água. / IT: Per un consumo d'acqua più adatto, questo rubinetto dispone di un rompigetto per economizzare l'acqua. / EL: Για ένα κατάλληλο επίπεδο κατανάλωσης νερού, αυτή η μπροστινή είναι εξοπλισμένη με ένα φίλτρο εξοικονόμησης νερού. / PL: Aby zapewnić optymalne zużycie wody, kran ten jest wyposażony w perlator oszczędzający wodę. / RU: Для правильного потребления воды этот кран оснащен водосберегающим аэратором. / KZ: Суды дұрыс тұтыну мақсатында бұл шығек суды үнемдейтін аэратормен жабдықталған. / UA: Для правильного споживання води цей кран оснащений водозберігаючим аератором. / RO: Pentru un consum adecvat de apă, acest robinet este echipat cu un aerator de economisire a apei. / BR: Para um consumo adequado de água, essa torneira está equipada com um aerador para economia de água. / EN: For an adequate water consumption, this tap is fitted with an eco aerator for water savings.

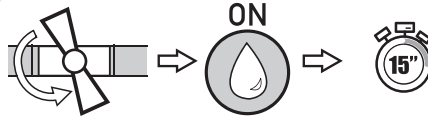


FR: Si la pression est supérieure à 5 bars, il est nécessaire de rajouter un réducteur de pression / ES: Si la presión es superior a 5 bars, es necesario añadir un reductor de presión. / PT: Se a pressão for superior a 5 bars, será necessário acrescentar um redutor de pressão / IT: Se la pressione è superiore a 5 bar, bisogna aggiungere un riduttore di pressione / EL: Εάν η πίεση υπερβαίνει τα 5 bars, είναι απαραίτητη η προσθήκη μειωτή πίεσης. / PL: Jeśli ciśnienie jest wyższe niż 5 barów, należy dodać reduktor ciśnienia / RU: Если давление превышает 5 бар, необходимо добавить редуктор давления / KZ: Егер қысым 5 бардан асатын болса, қысым басындеткішін қосу қажет. / UA: Якщо тиск перевищує 5 бар, необхідно додати редуктор тиску / RO: Dacă presiunea este mai mare de 5 bar, este necesar să adăugați un reductor de presiune / BR: Se a pressão for superior a 5 bar, é necessário adicionar um reductor de pressão / EN: If the pressure is over 5 bars, a pressure reducing valve must be added.

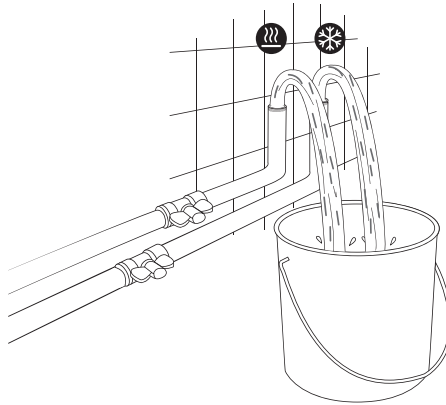


FR: Préparation / ES: Preparación / PT: Preparação / IT: Preparazione / EL: Προετοιμασία /  
PL: Przygotowanie / RU: Подготовка / KZ: Дайындау / UA: Підготовка / RO: Pregătire /  
BR: Preparação / EN: Preparation

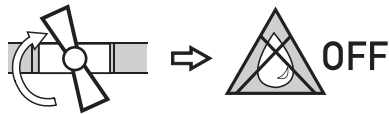
1



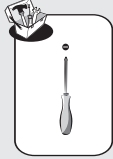
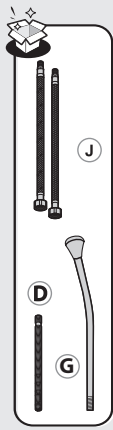
2



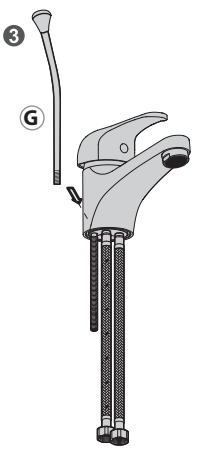
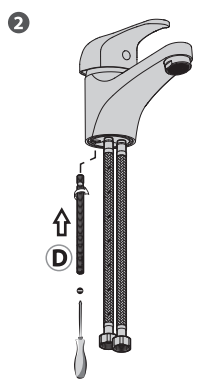
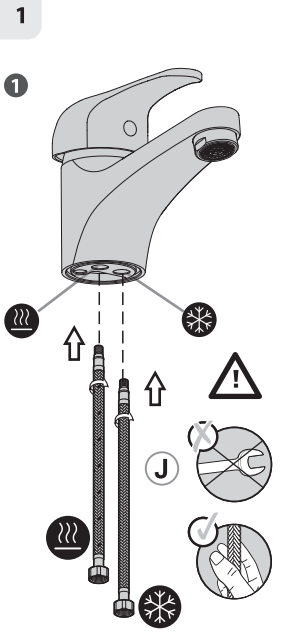
3

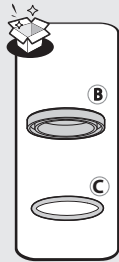




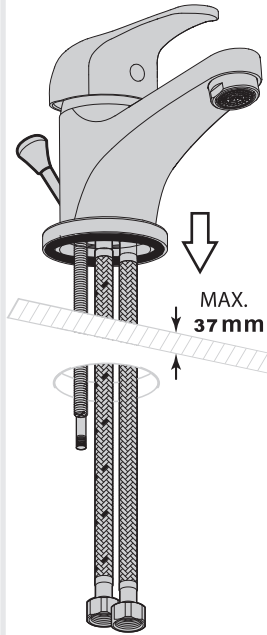
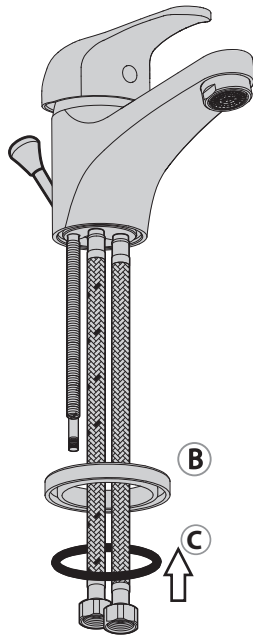


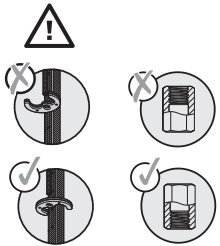
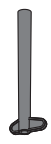
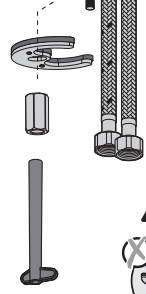
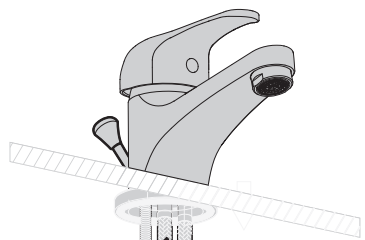
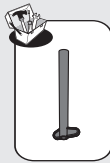
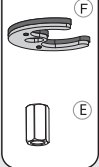
FR: Montage / ES: Montaje / PT: Montagem / IT: Montaggio / EL: Συναρμολόγηση /  
PL: Montaż / RU: Сборка / KZ: Монтаждау / UA: Збірка / RO: Montaj / BR: Montagem /  
EN: Assembly





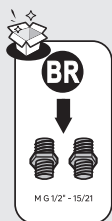
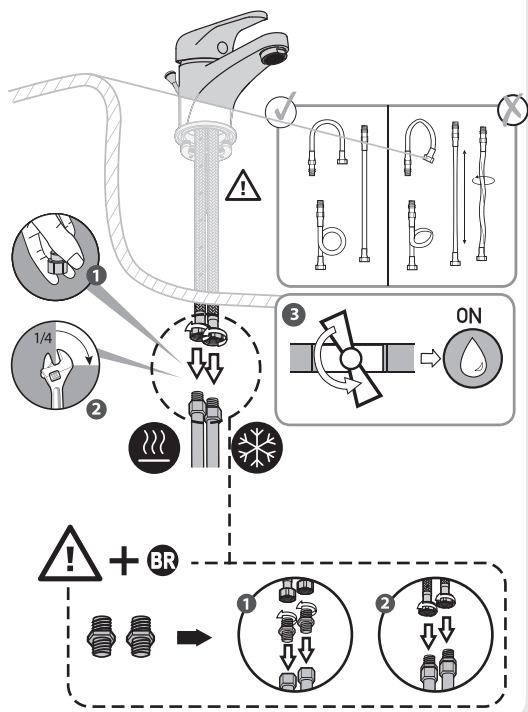
2

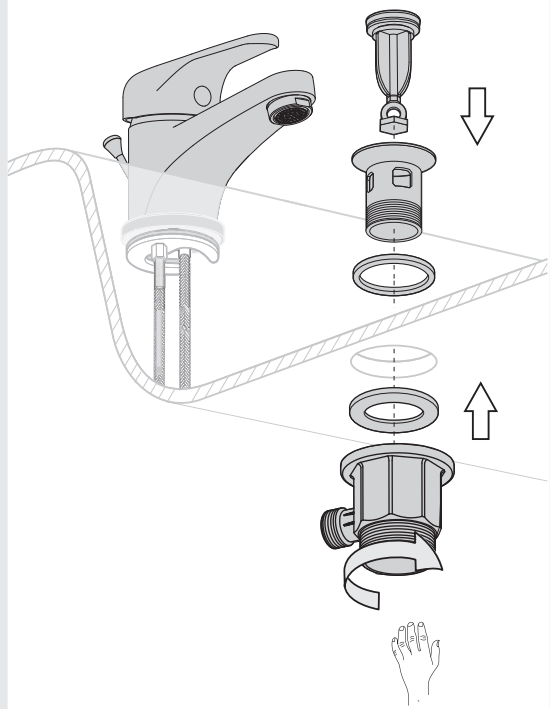
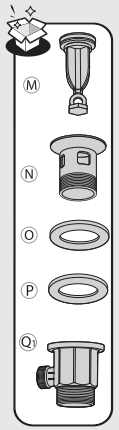


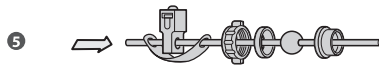
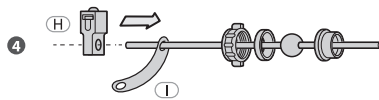
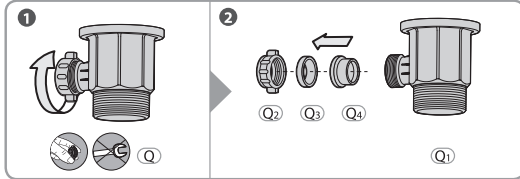


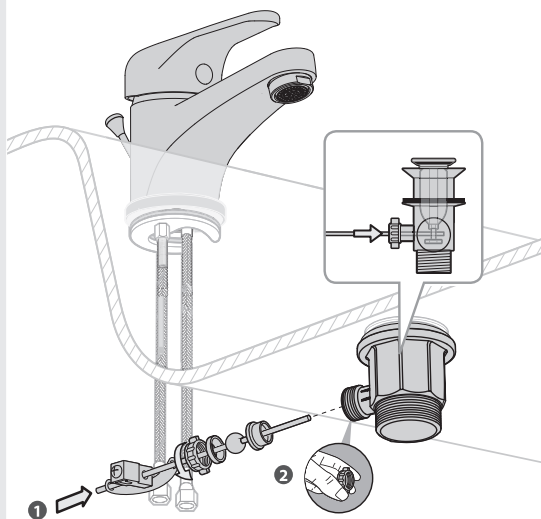


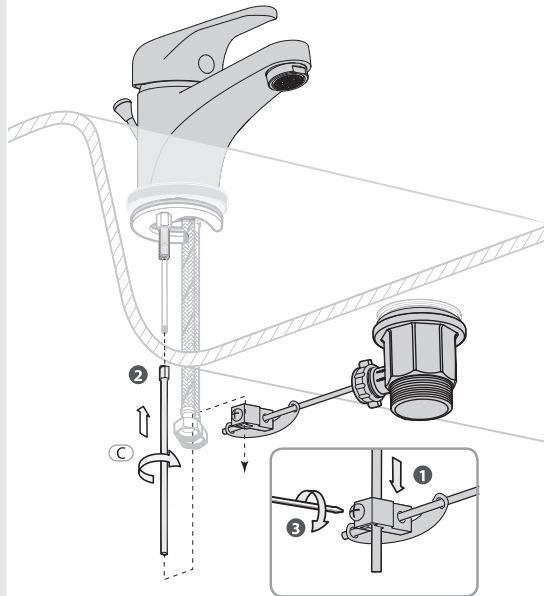
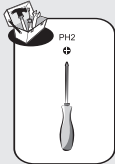
3



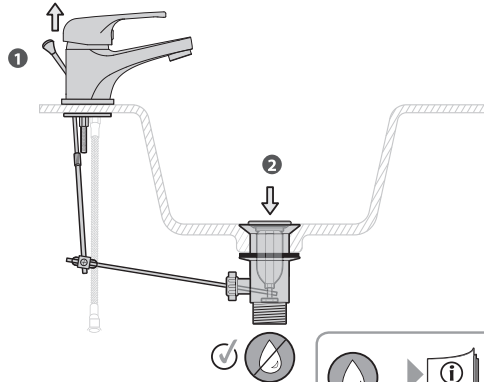
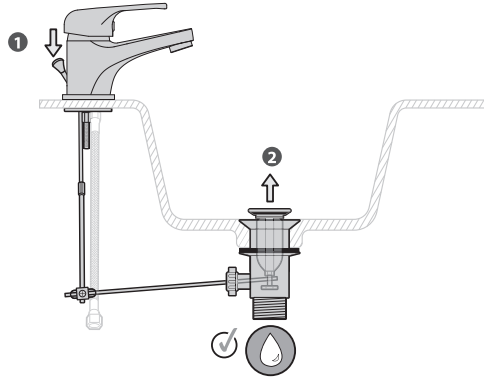


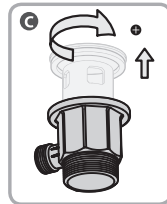
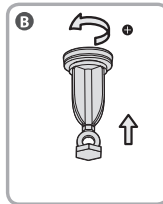
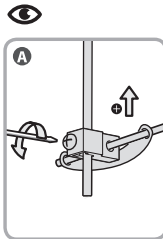
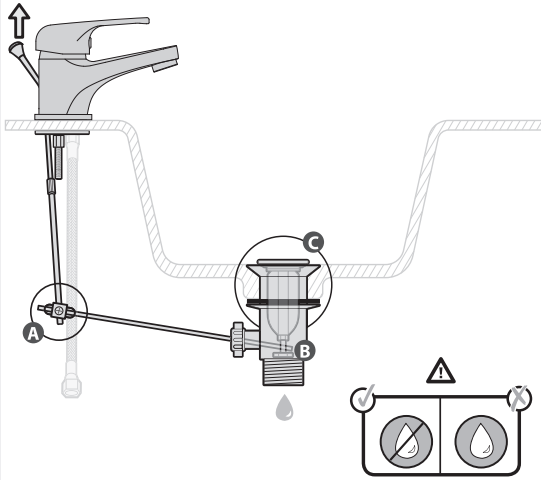
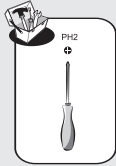






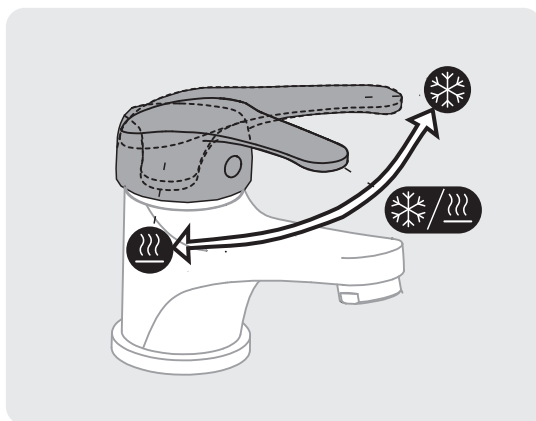
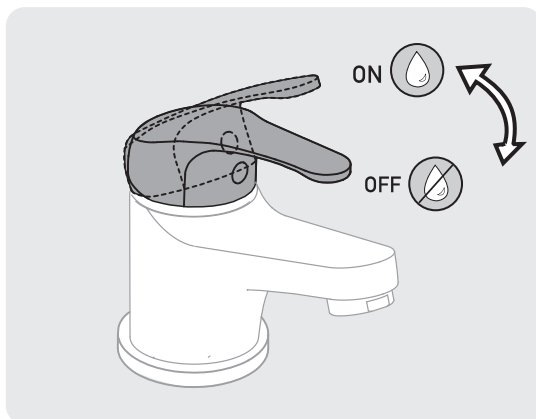




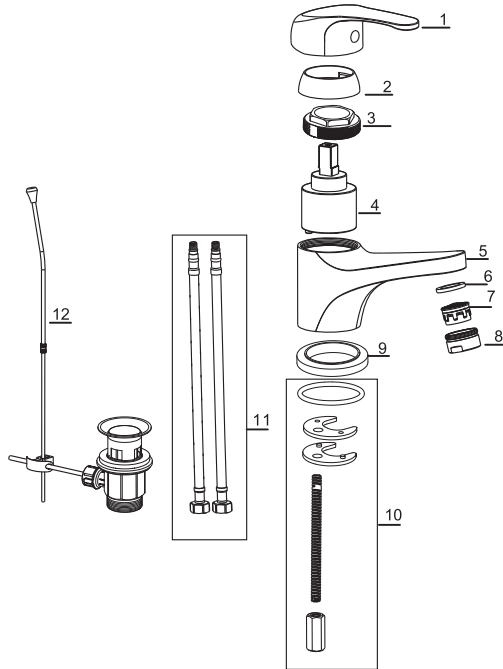




FR: Utilisation eau chaude-eau froide/ ES: Utilización agua caliente-agua fría/ PT: Utilização água quente-água fria/  
IT: Uso acqua calda-acqua fredda/ EL: Χρήση ζεστού-κρύου νερού/ PL: Użytkowanie zimnej wody-gorącej wody/  
RU: использование горячей и холодной воды/ KZ: Суық және ыстық суды қолдану/  
UA: використання гарячої-холодної води/ RO: Utilizare apă caldă-apă rece/ BR: Uso de água quente e fria/  
EN: Using hot and cold water



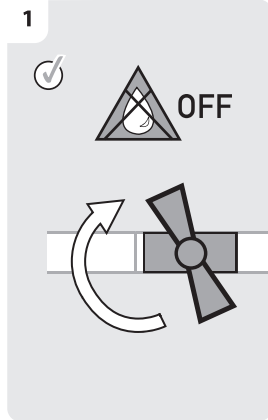
1	Handle	42012.001CR	1	3276007177183,3276007177190,3276007177206
		42012.001W	1	3276007177213,3276007177220
2	cover	603016 CR	1	
3	hexagonal nut	604132 BC	1	
4	Cartridge	40D-2	1	
5	Body	S1255.01	1	3276007177183,3276007177190,3276007177206
		S1255.01W	1	3276007177213,3276007177220
6	Aerator washer	801001 BL	1	
7	Aerator insert	40.2002.000	1	
8	Aerator housing	301001 CR	1	
9	Base ring	601181CR	1	
10	Fixing Part	47018.001BC	1	
11	Inlet hose	JL-1400380810063	2	
12	Pop up	710115 PE	1	



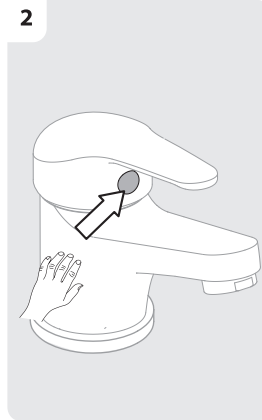


FR: Changement de cartouche/ ES: Cambio de cartucho/ IT: Cambio cartuccia/ PT: Mudança de cartucho/  
EL: Αλλαγή φουγγιγίου/ PL: Wymiana wkładu / RU: Смена картриджа/ KZ: Картриджкі ауыстыруу/  
UA: Заміна картриджа/ RO: Schimbare cartuș/ BR: Substituição de cartucho/ EN: Replacing the cartridge

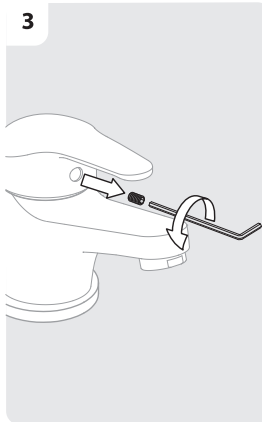
1



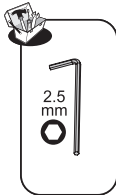
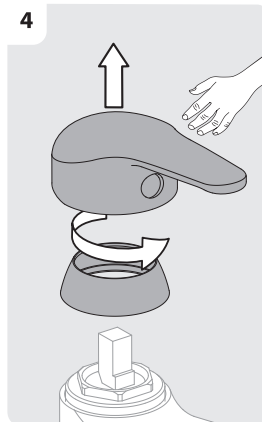
2

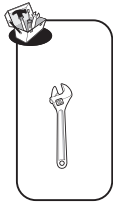


3



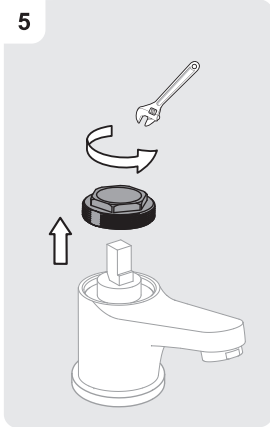
4



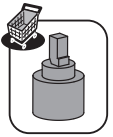
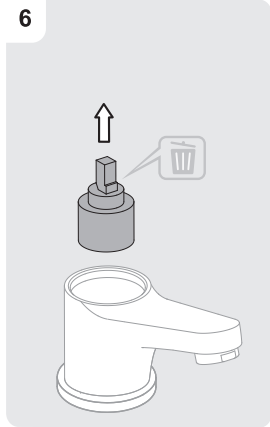


FR: Changement de cartouche/ ES: Cambio de cartucho/ IT: Cambio cartuccia/ PT: Mudança de cartucho/  
EL: Αλλαγή φινισίσιου/ PL: Wymiana wkładu / RU: Смена картриджа/ KZ: Картриджкі ауыстыру/  
UA: Заміна картриджа/ RO: Schimbare cartus/ BR: Substituição de cartucho/ EN: Replacing the cartridge

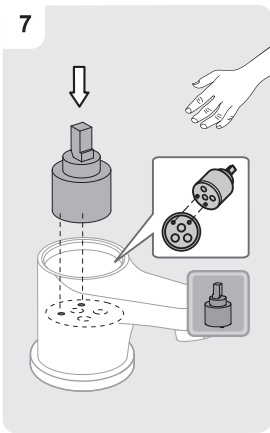
5



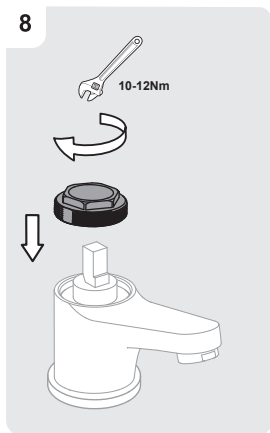
6



7



8



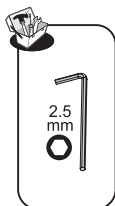
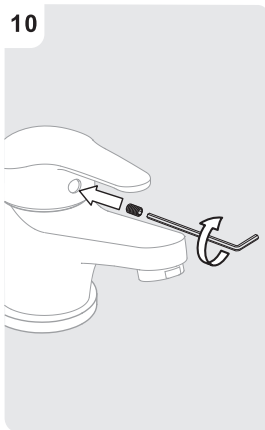


FR: Changement de cartouche/ ES: Cambio de cartucho/ IT: Cambio cartuccia/ PT: Mudança de cartucho/  
EL: Αλλαγή φιοτιού/ PL: Wymiana wkładu / RU: Смена картриджа/ KZ: Картриджкі ауыстыру/  
UA: Заміна картриджа/ RO: Schimbare cartuş/ BR: Substituição de cartucho/ EN: Replacing the cartridge

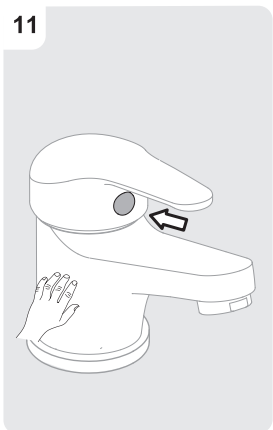
9



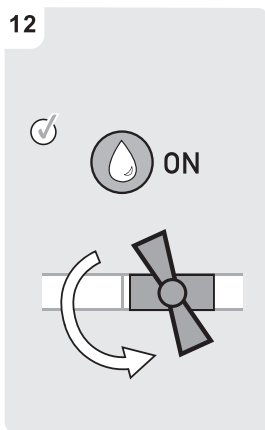
10

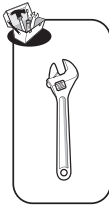


11



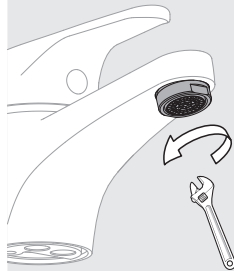
12





FR: Changement de mousseur/ ES: Cambio de aireador/ PT: Mudança de arejador/ IT: Cambio rompigetto/  
 EL: Αλλαγή αεράτορα / PL: Wymiana perlatora / RU: Смена аэратора/ KZ: Ауанамыстырғышты ауыстыру/  
 UA: Заміна аератора/ RO: Schimbare aerator/ BR: Substituição do aerador/ EN: Replacing the aerator

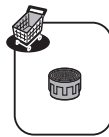
1



2

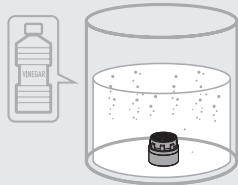


- FR Nettoyage
- ES Коворорос
- UA Очищення
- ES Limpieza
- PL Czyszczenie
- RO Curățare
- PL Limpieza
- RU Чистка
- BR Limpeza
- IT Pulizia
- KZ тазарту
- EN Cleaning

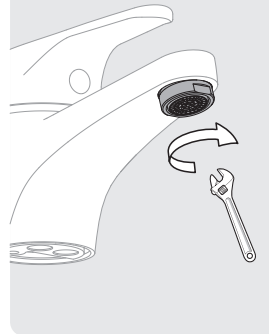


3

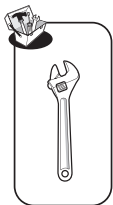
- FR Vinaigre
- IT Aceto
- RU Уксус
- RO Oțet
- FR Vinaigre
- EL Ξίδι
- KZ Сірке су
- BR Vinagre
- FR Vinaigre
- PL Ocet
- UA Оцет
- EN Vinegar



4

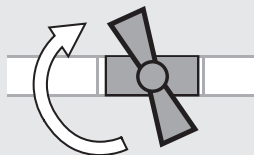




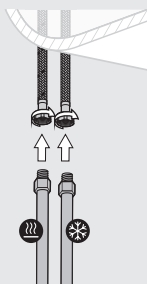


FR: Changement de flexibles/ ES: Cambio de flexibles/ PT: Mudança de flexíveis/ IT: Cambio flessibili/  
EL: Αλλαγή λάστιχων/ PL: Wymiana wężyków instalacyjnych/ RU: Смена гибкого шланга для смеси/  
UA: Заміна гнучкого шланга для змішувача/ KZ: Қоспаулышқа арналған иілгіш шлангты ауысты  
RO: Schimbare furtune flexibile/ BR: Substituição das mangueiras/ EN: Replacing the hoses

1

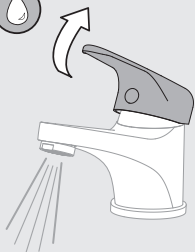


2



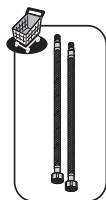
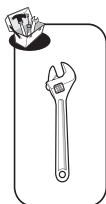
3

ON



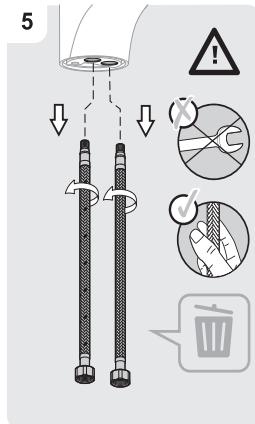
4



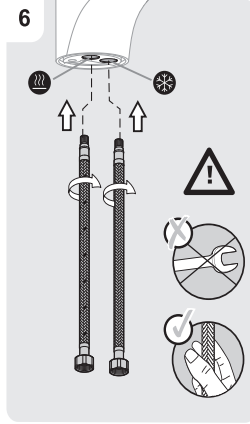


FR: Changement de flexibles/ ES: Cambio de flexibles/ PT: Mudança de flexíveis/ IT: Cambio flessibili/  
EL: Αλλαγή λάστιχων/ PL: Wymiana wężyków instalacyjnych/ RU: Смена гибкого шланга для смесителя/  
UA: Заміна гнучкого шланга для змішувача/ KZ: Қоспалауышқа арналған иілгіш шлангты ауыстыру/  
RO: Schimbare furtune flexibile/ BR: Substituição das mangueiras/ EN: Replacing the hoses

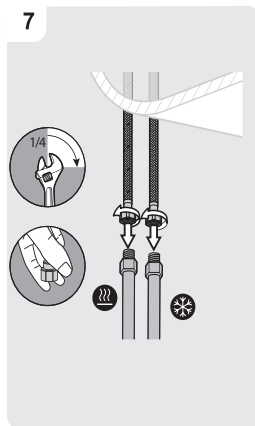
5



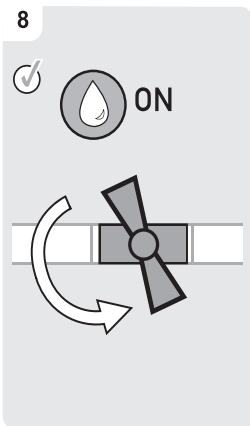
6



7



8

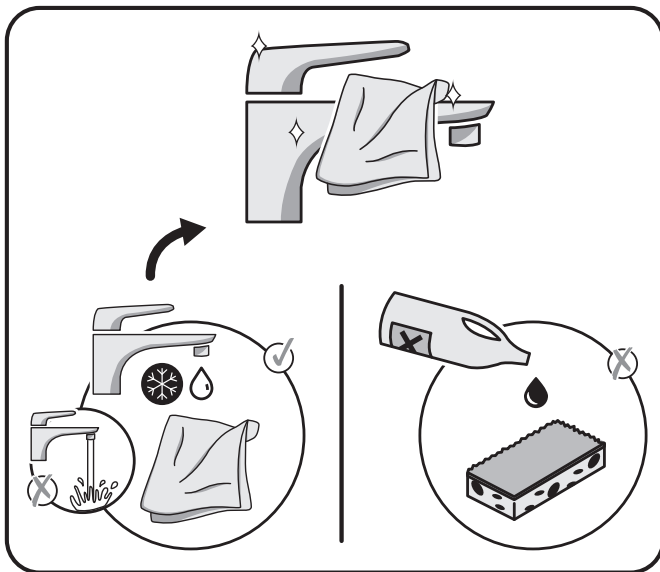




Eau claire / Agua limpia / Água limpa / Acqua pulita / Коваро вєрџ / Czysta woda / Чистая вода / Água limpa /  
Чиста вода / Apa curata / таза су / Clean water



Sans solvant / Sin disolvente / Sem solventes / Senza solventi / Χωρίς διαλυτικά / Bez rozpuszczalnika / Без растворителя /  
Sem solventes/ Без розчинника / Fara solvent / еріткіюсіс/ Solvent-free





- FR** Attestation de conformité sanitaire
- ES** Certificado de conformidad sanitaria.
- PT** Atestado de conformidade sanitária.
- IT** certificato di conformità sanitaria.
- EL** βεβαίωση υγειονομικής συμμόρφωσης.
- PL** Certyfikat zgodności sanitarnej.
- RU** Декларация о соответствии санитарным нормам
- KZ** Санитарлық талаптарға сәйкестік декларациясы
- UA** Декларація про відповідність санітарним нормам
- RO** Atestat de conformitate sanitară
- BR** Certificado de conformidade sanitária.
- EN** Declaration of sanitary conformity.



\* Garantie 5 ans / 5 años de garantía / Garantia de 5 años / Garanzia 5 Anni / Εγγύηση 5 ετών /  
Gwarancja 5-letnia / Гарантия 5 года / Keňdizik 5 жыл / Гарантія 5 років / Garantie 5 ani /  
5-year guarantee



Made In China

**FR** ADEO Services - 135 Rue Sadi Carnot - CS 00001  
59790 RONCHIN - France

**BR** Importado e distribuído por LEROY MERLIN  
CIA BRASILEIRA DE BRICOLAGEM  
Rua Domingos Gallteri Blotta, 315 - Interlagos - CEP  
04655-360 - São Paulo - SP - Brazil CNPJ 01.438.764/0001-05  
CALM (Central de Atendimento Leroy Merlin) - 4020.5376 (capitais)  
e 0800.0205376 (demais regiões)

**UA** ТОВ «Леруа Мерлен Україна»  
вул. Потерня 17а, м. Київ 04201, Україна

**SA** Imported by Adeo South Africa (PTY) LTD T/A Leroy Merlin  
Leroy Merlin Greenstone Store - Corner Blackrock Street  
and Stoneridge Drive, Greenstone Park Est.2,  
Edenvale, 1610 - Johannesburg, Gauteng, South Africa

**RU** ООО ЛЕРУА МЕРЛЕН ВОСТОК, 141031, Московская  
область, г. Мытищи, Осташковское шоссе, д. 1, РОССИЯ

**KZ** «Леруа Мерлен Қазақстан» ЖШС Қазақстан  
Республикасы, 050000, Алматы қ., Қонаев  
көшесі, 77, «ParkView» БО, Өк. 07 өб.

**BY** Поставщик/импортер/организация, принимающая  
предензии по качеству товара в Республике Беларусь:  
ООО «Леруа Мерлен Бел», 220020, Республика Беларусь,  
г. Минск, пр-т Победителей, д. 100, каб. 503

