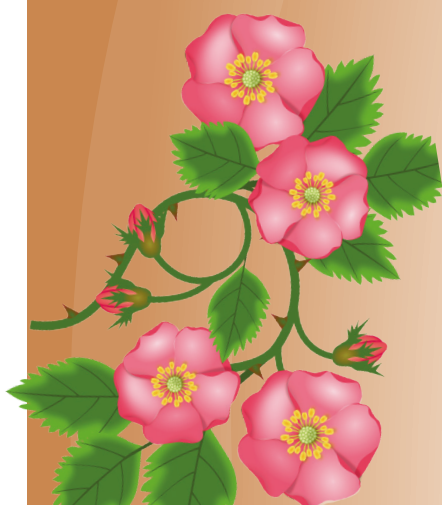


Treillage extensible

Cannes de bambou
Rivets inoxydables



DESRIPTIF

- livré avec kit de fixation

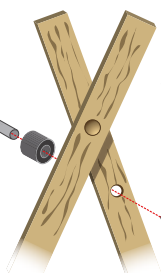
UTILISATION

- idéal pour toutes plantes : rosiers, clématites, vignes...
- facile à poser: sur tous murs, façades, portes...

CONSEILS TECHNIQUES

(Voir schéma ci-dessous)

- caler votre treillage avec les entretoises fournies avec ce produit afin de rattraper d'éventuelles différences de planéité.
- si vous utilisez votre treillage comme support de végétation (plantes grimpantes par exemple), ne posez pas le treillage collé au mur mais écartez le plus ou moins du mur à l'aide d'entretoises. Les plantes pourraient en effet déformer votre treillage si elles n'ont pas la place de passer entre le mur et lui...



Livré avec
un kit de fixation
pour supports : pierres, béton, briques...

- 1 Percez le mur et le treillage
(4 points de fixation minimum)
- 2 Installez la cheville et l'entretoise
- 3 Maintenez votre treillage et vissez-le

Importé par LEDUC LUBOT
10 rue du Fief du Quart
85200 Saint Martin de Fraigneau



Réf.
104012

