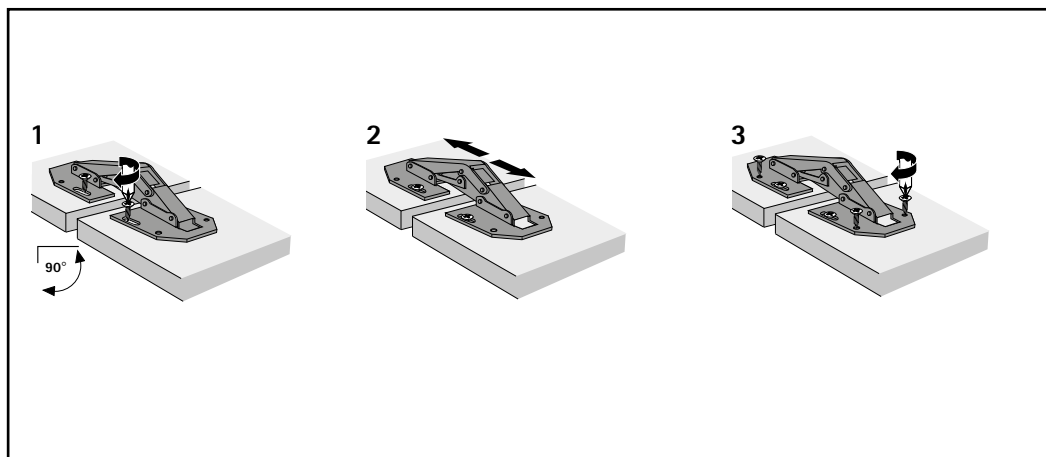
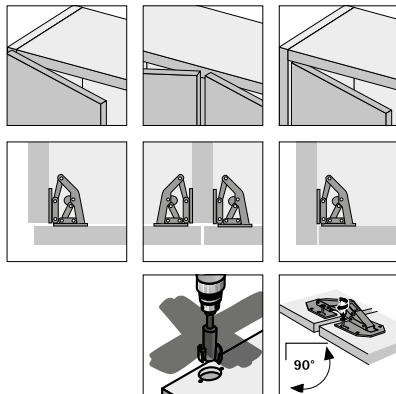
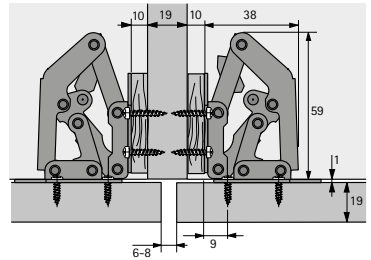
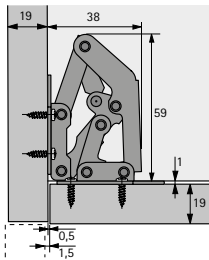
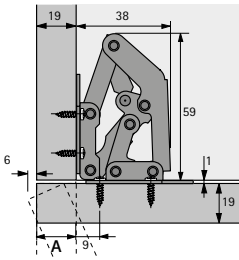
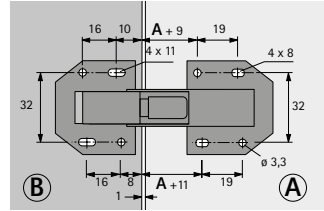
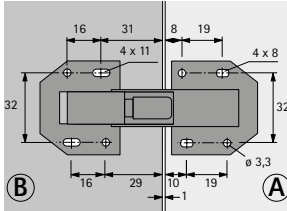
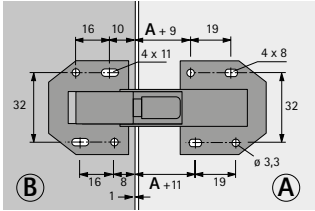
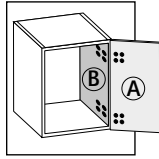


- Ⓓ Aufschrubscharniere 90°, mit Feder
- Ⓔ Bisagras montaje directo 90°, con muelle
- Ⓕ Charnières en applique 90°, avec ressort
- Ⓖ Cerniere con fissaggio a vite con molla, 90°
- ⒼⒸ Screw-on concealed hinges, 90°, with spring
- ⒫ Dobradiças de aparafusar, 90°
- ⒶⒻ Zawias do przykręcania ze sprężyna, 90°
- ⒸⒶ Zawes šroubovací bs přezem, 90°
- ⒶⒶ Opschroefscharnieren met veer, 90°





- (D)** Die Abbildungen zeigen Anschlag-Beispiele für 19 mm Wand- und Türstärken. Für schwächere Seiten- und Mittelwände, oder falls eine größere Fuge gewünscht wird, sind entsprechend mehrere Distanzplatten zu verwenden.
- (E)** Las figuras muestran ejemplos de montaje para gruesos de costado y puerta de 19 mm. Para costados laterales y centrales más delgados o en caso de que se desee una separación mayor, deben utilizarse más suplementos, según se necesiten.
- (F)** Sur les schémas sont présentés des exemples de ferrage pour des épaisseurs de portes et de paroi de 19 mm. Pour des parois latérales ou centrales plus minces, ou si un jeu plus important est souhaité, utiliser plusieurs plaques de distance selon le cas.
- (I)** Le figure mostrano esempi di montaggio per fianchi e ante da 19 mm. Per fianchi e montanti centrali con spessori minori, o qualora si desideri una fuga maggiore, si dovranno impiegare più spessori di regolazione.

- (GB)** The diagrams show mounting examples for 19 mm thick side and door panels. For thinner side and centre panels, or if a larger reveal is needed, stack the distance plates to the required thickness.
- (PL)** Powyższe rysunki ilustrują położenia drzwi dla grubości boku i drzwi 19 mm. Przy cieńszych bokach korpusu i przegrodach środkowych oraz w przypadku, gdy pożądana jest większa szczelina, należy zastosować większą liczbę podkładek.
- (CZ)** Obrázek ukazuje příklady naložení pro boky a dveře o tloušťce 19 mm. Pro tenčí boky a mezistěny nebo pro větší mezeru položte na sebe několik distančních podložek, abyste dosáhli požadované tloušťky.
- (NL)** De afbeeldingen tonen aanslag voorbeelden voor 19 mm wand- en deurdiktes. Voor dunnere zij- en middenwanden, of als een grotere voeg gewenst is, zijn overeenkomstig meerdere afstandsplaten gebruiken.