



tibelec

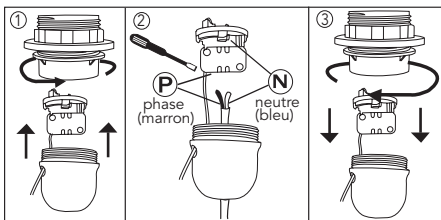
Douille E27



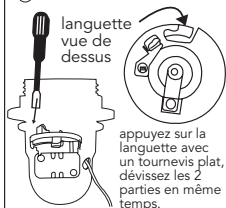
E27



Inter à tirette



④ POUR LE DEMONTAGE



languette
vue de
dessus

appuyez sur la
languette avec
un tournevis plat,
dévissez les 2
parties en même
temps.

- Tirette long. 16cm. 46x66mm. Coloris noir.
- Avant de faire les branchements, coupez le courant sur votre tableau électrique. Cette douille est équipée d'un système de sécurité qui bloque le dévissage après le 1er montage. Si vous souhaitez la démonter, il faudra appuyer sur la languette avec un tournevis plat.



Points de collecte sur www.quefairedemesdechets.fr
Privilégiez la réparation ou le don de votre appareil !



Matériel de Classe II,
dispensé de raccord
à la terre



Ne pas jeter aux
ordures ménagères,
utilisez un point de
collecte.



Réf. 823020



Certifié conforme
aux normes
européennes

996 rue des Hauts de Sainghin
CRT4 - 59262 Sainghin en
Mélantois France

www.tibelec.fr



VPK : 29526_23W21 - Made in P.R.C.