

Répartitions des bouches d'extraction suivants système et type de maison:

CAISSON NU:

HYGRO B														
Nombre de pièce(s) principale(s) et répartition sanitaires	Entrées d'air		Bouches d'extraction									Nombre sanitaires		
	Séjour	Chambre(s)	Cuisine	SdB1	SdB2	SDB/WC	SDB/WC 2	WC	Autre Sdb	Autre Sdb/WC	Autre WC	Salle d'eau	min	max
T1 (SdB avec WC)	2 x EC HY ou 45	-	BEHC 10-40/90	-	-	BEHS/W 15-45/45	-	-	BEHS 5-40	BEHS/W 15-45/45	BEHW 5/30	BEHS 5-40	1	2
T1 (WC séparé)				BEHS 10-40	-	-	BEHW 5/30	BEHS 10-40	BEHS/W 5-40/30	2			3	
T2 (SdB avec WC)	EC HY	EC HY	BEHC 10-45/135	-	-	BEHS/W 15-45/45	-	-	BEHS 5-40	BEHS/W 15-45/45	BEHW 5/30	BEHS 5-40	1	3
T2 (WC séparé)				BEHS 10-40	-	-	BEHW 5/30	BEHS 10-40	BEHS/W 5-40/30	2			3	
T3 (SdB avec WC)				-	-	BEHS/W 15-45/45	-	-	BEHS 5-40	BEHS/W 15-45/45			1	3
T3 (WC séparé)				BEHS 10-40	-	-	BEHW 5/30	BEHS 10-40	BEHS/W 5-40/30	2			5	
T4 - T5 (SdB avec WC)				-	-	BEHS/W 15-45/45	-	-	BEHS 5-40	BEHS/W 15-45/45			1	4
T4 - T5 (WC séparé)				BEHS 10-40	-	-	BEHW 5/30	BEHS 10-40	BEHS/W 5-40/30	2			6	
T6 - T7 (SdB avec WC)	-	-	BEHS/W 15-45/45	BEHS/W 15-45/40	-	BEHS 5-40	BEHS/W 15-45/45	2	5					
T6 - T7 (WC séparé)	BEHS 10-40	BEHS 15-45	-	-	BEHW 5/30	BEHS 10-40	BEHS/W 5-40/30	3	6					

HYGRO A														
Nombre de pièce(s) principale(s) et répartition sanitaires	Entrées d'air		Bouches d'extraction									Nombre sanitaires		
	Séjour	Chambre(s)	Cuisine	SdB1	SdB2	SDB/WC	SDB/WC 2	WC	Autre Sdb	Autre Sdb/WC	Autre WC	Salle d'eau	min	max
T1 (SdB avec WC)	2 x 45	-	BEHC 10-40/90	-	-	BEHS/W 15-45/45	-	-	BEHS 5-40	BEHS/W 15-45/45	BEHW 5/30	BEHS 5-40	1	2
T1 (WC séparé)				BEHS 10-40	-	-	BEHW 5/30	BEHS 10-40	BEHS/W 5-40/30	2			3	
T2 (SdB avec WC)	2 x 30	30	BEHC 10-45/135	-	-	BEHS/W 15-45/40	-	-	BEHS 5-40	BEHS/W 15-45/45	BEHW 5/30	BEHS 5-40	1	3
T2 (WC séparé)				BEHS 10-45	-	-	BEHW 5/30	BEHS 10-45	BEHS/W 5-40/30	2			3	
T3 (SdB avec WC)				-	-	BEHS/W 15-45/40	-	-	BEHS 5-40	BEHS/W 15-45/45			1	3
T3 (WC séparé)	BEHS 10-45	-	-	BEHW 5/30	BEHS 10-45	BEHS/W 5-40/30	2	5						
T4 - T5 (SdB avec WC)	45	22	BEHC 10-45/135	-	-	BEHS/W 15-45/40	-	-	BEHS 5-40	BEHS/W 15-45/45	BEHW 5/30	BEHS 5-40	1	4
T4 - T5 (WC séparé)				BEHS 10-45	-	-	BEHW 5/30	BEHS 10-45	BEHS/W 5-40/30	2			6	
T6 - T7 (SdB avec WC)				-	-	BEHS/W 15-45/40	BEHS/W 15-45/40	-	BEHS 5-40	BEHS/W 15-45/45			2	5
T6 - T7 (WC séparé)				BEHS 10-45	BEHS 15-45	-	-	BEHW 5/30	BEHS 10-45	BEHS/W 5-40/30			3	6

KIT

HYGRO B														
Nombre de pièce(s) principale(s) et répartition sanitaires	Entrées d'air		Bouches d'extraction									Nombre sanitaires		
	Séjour	Chambre(s)	Cuisine	SdB1	SdB2	SDB/WC	SDB/WC 2	WC	Autre Sdb	Autre Sdb/WC	Autre WC	Salle d'eau	min	max
T3 (WC séparé)	EC HY	EC HY	BEHC 10-45/135	BEHS 10-40	-	-	-	BEHW 5/30	BEHS 10-40	BEHS/W 5-40/30	BEHW 5/30	BEHS 5-40	2	5
T4 - T5 (WC séparé)					-	-	-						2	6
T6 - T7 (WC séparé)					BEHS 15-45	-	-						3	6



S&P - Zone Industrielle-66300 THUIR

Tél: 04 68 53 02 60- Fax: 04 68 53 16 58

E-mail: spfrance@solerpalau.com www.solerpalau.fr

Vous venez d'acquérir un produit de la marque **S&P**. Nous vous remercions de votre confiance. Ce produit a été conçu avec les meilleures techniques. Garantie 5 ans

PRINCIPE DE FONCTIONNEMENT DE VOTRE OZEO ECOWATT 2'

Votre groupe d'extraction **OZEO ECOWATT 2'** assure le renouvellement de l'air dans votre logement par des bouches d'extraction situées dans les pièces humides : cuisine, salle(s) de bains, WC, etc....

Des entrées d'air situées dans les pièces principales (séjour, chambres) permettent l'introduction d'air neuf.

Elles sont de type :

- Autoréglables **ECA/EC** (Version hygro A), ou
- Hygroréglables **ECA HY / EC HY** (Version hygro B)

Le caisson **OZEO ECOWATT 2'** possède une seule allure de fonctionnement.

La modulation des débits s'effectue par les bouches hygroréglables **BEH**. Le grand débit cuisine est obtenu en agissant directement sur la bouche manuellement ou électriquement, suivant le type de bouches choisies.

CONFIGURATION DE VOTRE OZEO ECOWATT 2'

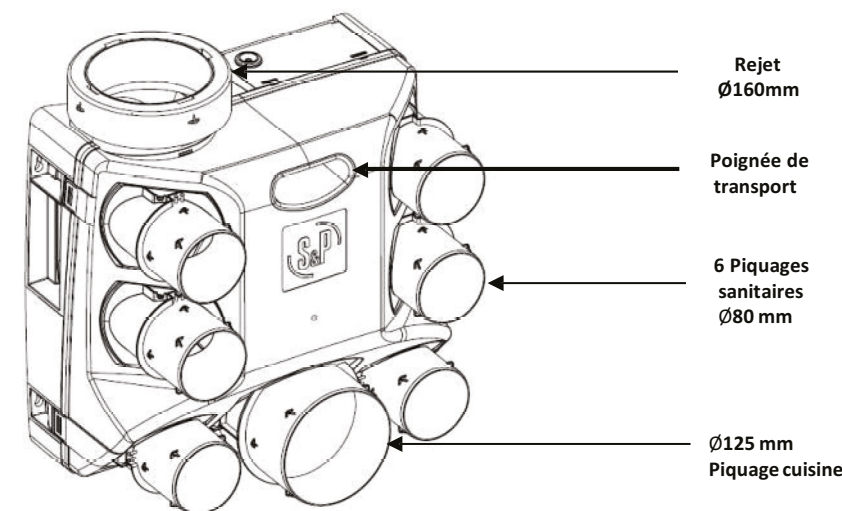
Votre groupe d'extraction **OZEO ECOWATT 2'** est équipé de 7 piquages d'aspiration et de 1 piquage de refoulement. Tous ces piquages sont peuvent être tournés à 90°

Piquages d'aspiration

1 piquage central Ø125 mm pour la ventilation de la cuisine,
6 piquages Ø80 mm pour la ventilation des autres pièces humides (salle de bains ou de douches, WC, buanderie etc...).

Piquage de refoulement

1 piquage Ø160 mm à raccorder à la sortie de toiture aéraulique (Attention: Ne JAMAIS refouler l'air de votre VMC dans les combles)



Domaine d'emploi:

	OZEO ECOWATT 2'	
	HYGRO A	HYGRO B
domaine	T1 (1sdb/WC) à T7 (3sdb+3WC)	T1 (1sdb/WC+1 sde) à T7 (3sdb+3WC)
min WThc	5,4	5,4
max WThc	17,8	13,8
Nombre maximum de sanitaires	6	6
T4 (1+1)	8,9	7,5
Mise en oeuvre	Tous conduits (dimensionnement pour conduits souples à partir de 3 metres et/ou 2 coudes). Sortie toiture aeraulique Ø160mm	

Securité:

Cet appareil peut être utilisé par des enfants âgés d'au moins 8 ans et par des personnes ayant des capacités physiques, sensorielles ou mentales réduites ou dénuées d'expérience ou de connaissance, s'ils (si elles) sont correctement surveillé(e)s ou des instructions relatives à l'utilisation de l'appareil en toute sécurité leur ont été données et si les risques encourus ont été appréhendés.

Les enfants ne doivent pas jouer avec l'appareil. Le nettoyage et l'entretien par l'utilisateur ne doivent pas être effectués par des enfants sans surveillance.

MISE HORS SERVICE ET RECYCLAGE



La norme de la CEE et l'engagement que nous devons maintenir envers les futures générations nous obligent à recycler le matériel; nous vous prions de ne pas oublier de déposer tous les éléments restants de l'emballage dans les containers correspondants de recyclage. Si ce symbole est apposé sur l'appareil, déposer l'appareil remplacé dans la déchetterie la plus proche.



OZEO ECOWATT 2'

Utilisation
Mise en oeuvre
Entretien

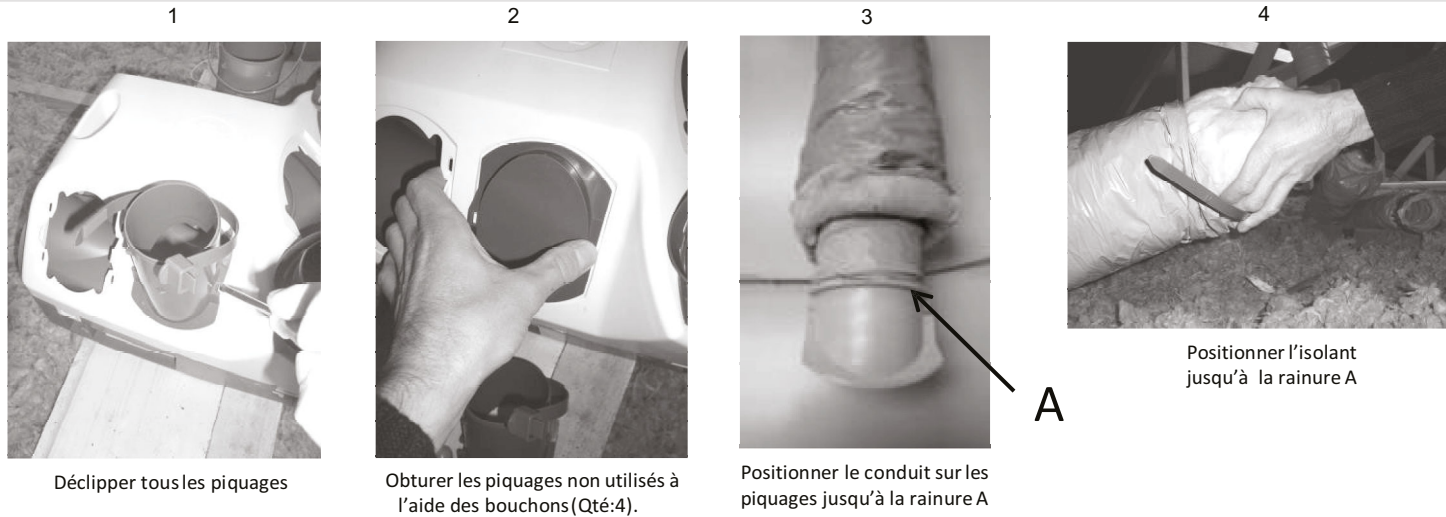
NOTICE

Ref. 9023089900



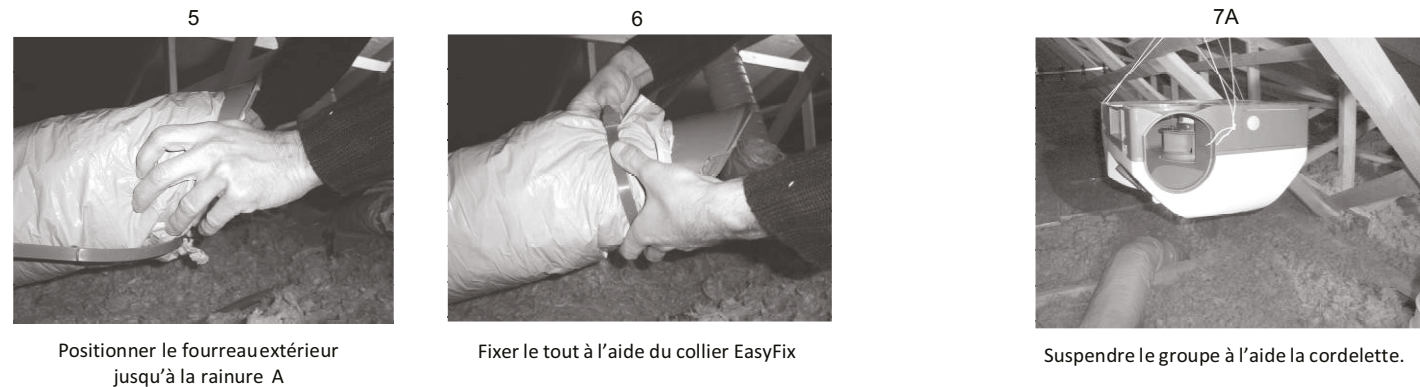
www.certita.fr

MISE EN ŒUVRE DE VOTRE GROUPE OZEO ECOWATT 2'

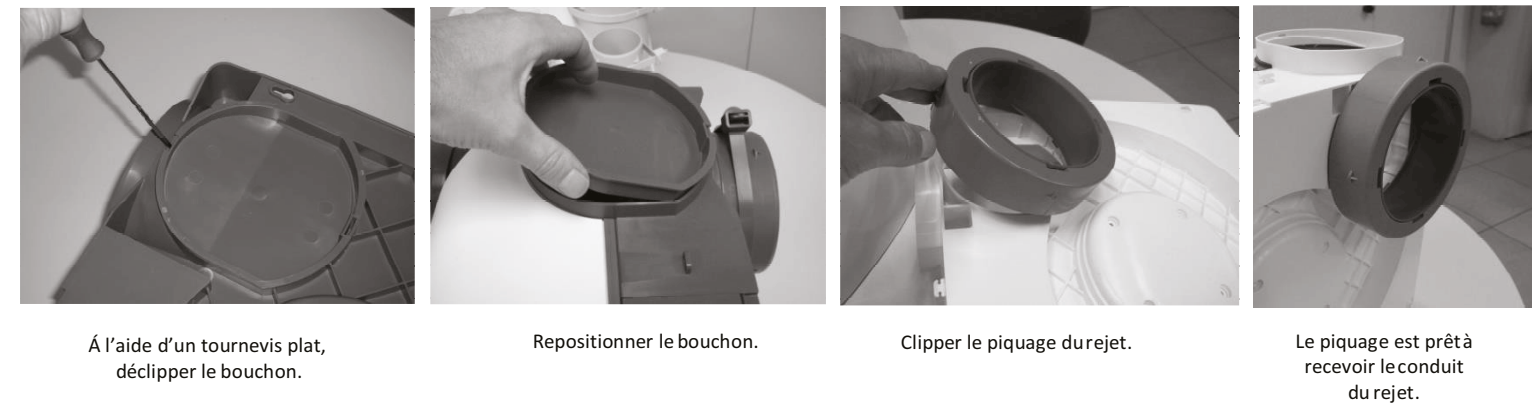


A

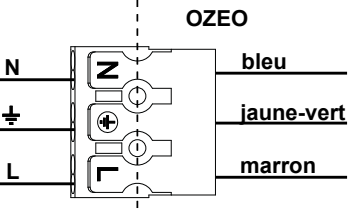
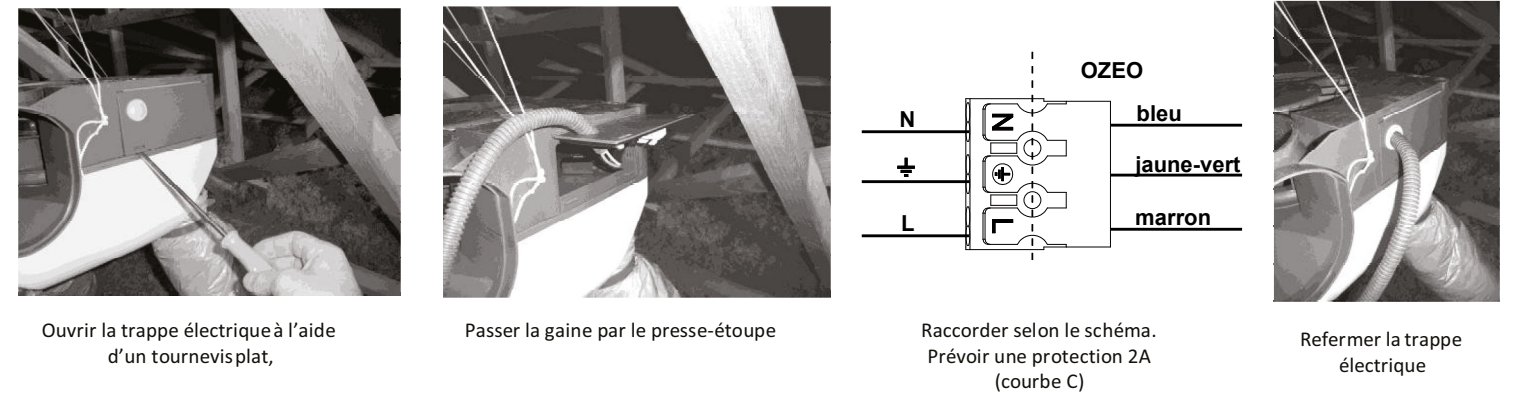
MONTAGE SUSPENDU



MODIFICATION REJET (Option à utiliser pour éviter le coude au rejet)



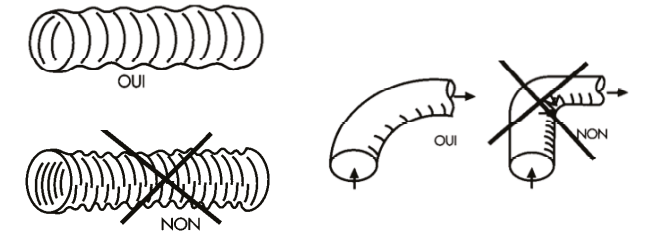
BRANCHEMENT ELECTRIQUE



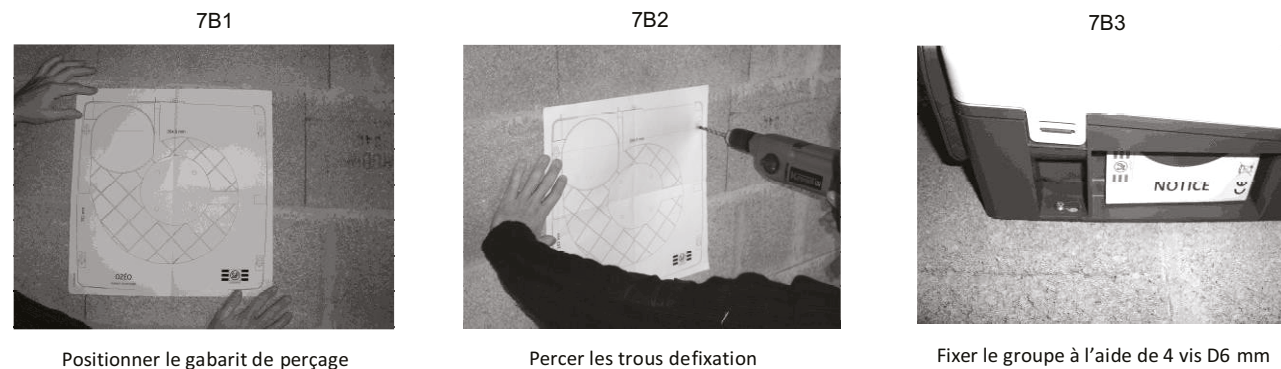
MONTAGE DES GAINES

Le réseau est réalisé en gaine souple PVC, et il doit être le plus simple possible :

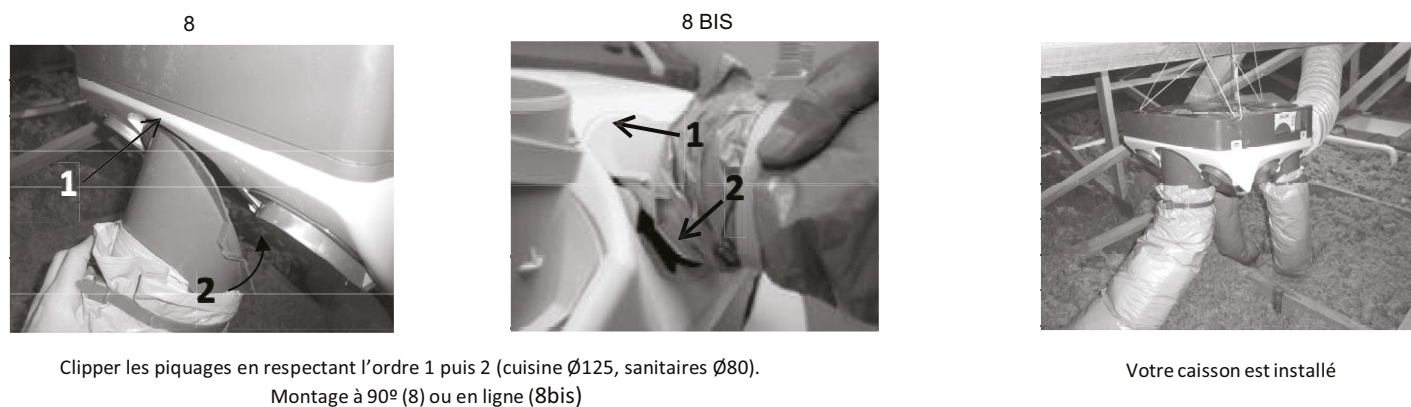
- Eviter les longueurs (bien tendre la gaine) et coudes superflus.
- Faire des coudes de grands rayons.
- Ne pas écraser les gaines,
- N'utiliser qu'un seul piquage par bouche,
- Pour l'extraction, n'utiliser que de conduits isolés (flexibles, semi-rigides, rigides),
- L'aspiration est réalisée avec de la gaine Ø125 mm pour la cuisine et Ø80 pour les autres pièces humides,
- Le rejet du groupe d'extraction doit être raccordé avec de la gaine Ø160 à une sortie de toiture aérodynamique de même diamètre.



FIXATION SUR UN SUPPORT (MUR, CLOISON, PLAFOND, DALLE)



MONTAGE DES PIQUAGES SUR LE GROUPE



ENTRETIEN

IMPORTANT: Avant toute intervention, mettre votre appareil hors tension

Au moins deux fois par an :

Nettoyer les bouches d'extraction sanitaires et cuisine (voir notice jointe à la bouche). Dépoussiérer les entrées d'air des pièces principales.

Tous les 2 ans :

Dépoussiérer l'intérieur du groupe d'extraction **OZEO ECOWATT 2'** en dégrafant les 4 clips du plénum puis de la volute, à l'aide d'un tournevis.

