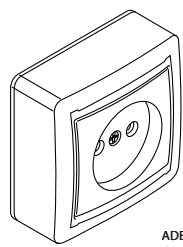


Lexman
SURFACE

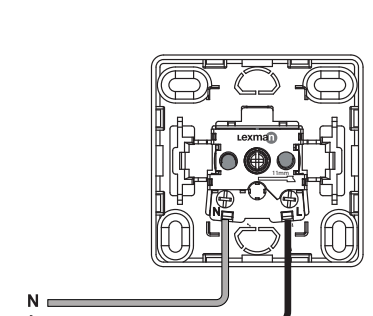
2 GUARANTEE YEARS



ADEO Services 135 Rue Sadi Carnot
CS 00001 - 59790 Ronchin - FRANCE

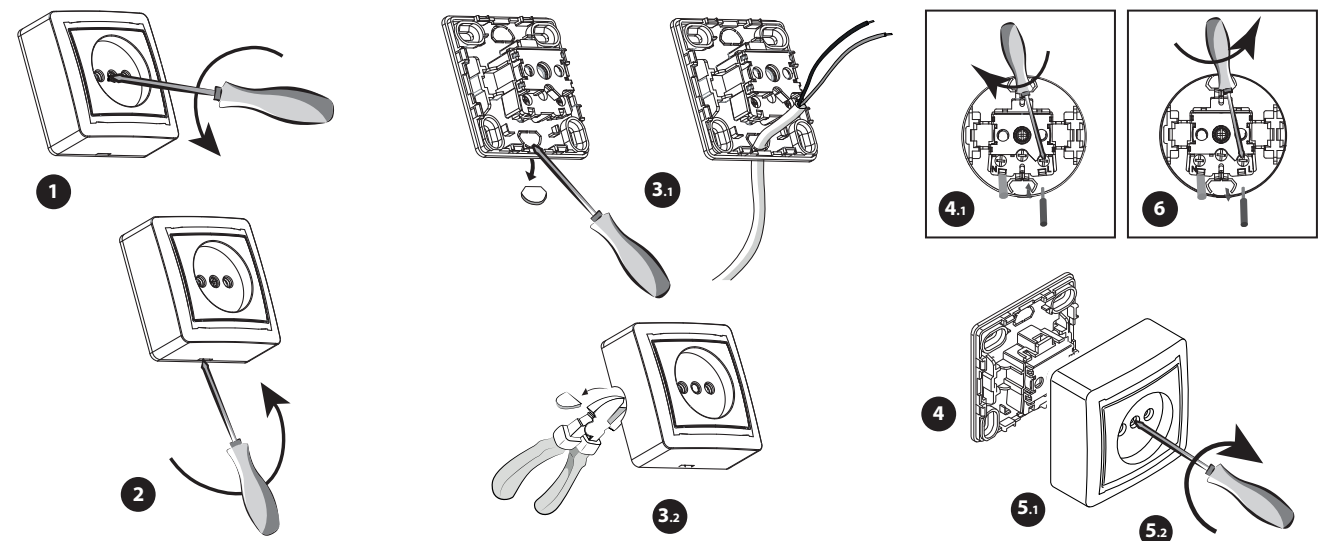
- FR Mode d'emploi
- ES Manual de Instrucciones
- PT Manual de Instruções
- EL Εγχειρίδιο Οδηγών
- PL Instrukcja Obsługi
- UA Інструкція з Експлуатації
- NO Manual de Instruccjuni
- EN Instructions Manual

- PRISE SANS TERRE SAILLIE. ENCHUFE SIN TOMA DE TIERRA DE SUPERFICIE. TOMADA SEM TERRA SALIENTE. ΠΡΙΖΑ ΧΩΡΙΣ ΓΕΙΩΣΗ
- ΕΠΙΤΟΧΙΑ
- GNIAZDO BEZ UZIEMIENIA. DO MONTAŻU NĄTYNKOWEGO. РОЗЕТКА ЗОВНІШНЬОЇ ПРОВІДКИ БЕЗ ЗАЗЕМЛЕННЯ. PRZIĄ FARA IMPAMANTARE
- APLICATĂ
- SURFACE MOUNTING SOCKET WITHOUT EARTH.



16A 250V ~

Traducción de la versión original del modo de empleo / Tradução da versão original das instruções de utilização / Μετάφραση της αρχικής έκδοσης των οδηγιών χρήσης / tłumaczenie z oryginalnej instrukcji obsługi / Переклад оригінального керівництва з експлуатації / Traducerea versiunii originale a modului de folosire / Original version of user manual.



FR INSTALLATION

(1) Dévisser le couvercle avec un tournevis.
(2) Déclipser le cadre.
SELON VOTRE INSTALLATION
(3.1) Enlever l'opercule et passer le câble sur le coté.
(3.2) Couper le cadre pour passer le câble sur le coté.
(4) Fixer la (ou les) fonction(s) sur son support.
Raccordement: Dénuder le(s) fil(s), longueur indiquée sur le produit.
Si nécessaire, ouvrir la borne en dévissant la (les) vis
(4.1) insérer le(s) fil(s) puis serrer la vis
(5.1) Clipser le cadre
(5.2) Visser pour refixer le(s) cache(s).
Déconnexion: (6) Ouvrir la borne en dévissant la vis puis tirer sur le fil.

ES INSTALACIÓN

(1) Desenrosque la tapa con un destornillador.
(2) Desenganche el marco.
DEPENDIENDO DE SU INSTALACIÓN
(3.1) Quitar la cubierta y pasar el cable por detrás, o
(3.2) Cortar el marco para pasar el cable a un lado.
(4) Acoplar la(s) función(es) a su soporte.
Conexión: Pelar el/los cable/s, longitud indicada en el producto.
Si es necesario, abra el terminal destornillando el(los) tornillo(s).
(4.1) inserte el(los) cable(s) y luego apriete el tornillo
(5.1) Recorte el marco.
(5.2) Atornillar para volver a colocar la(s) cubierta(s).
Desconexión: (6) Abra el terminal destornillando el tornillo y tirando del cable.

CE RECYCLAGE

Ce produit doit être installé conformément aux règles d'installation et de préférence par un électricien qualifié. Une installation et une utilisation incorrectes peuvent entraîner des risques de choc électrique ou d'incendie. Ne pas ouvrir, démonter, altérer ou modifier l'appareil sauf mention particulière indiquée dans la notice.

CE RECYCLAJE

Este producto debe ser instalado en conformidad con las normas de instalación y preferentemente por un electricista cualificado. Este producto debe ser tratado en conformidad con la Directiva europea 2012/19/UE para ser reciclado o desmontado con la finalidad de minimizar su impacto sobre el medio ambiente. El usuario puede elegir entre entregar su producto a un organismo de reciclado competente o al distribuidor que le ha vendido un aparato eléctrico o electrónico nuevo.

PT INSTALAÇÃO

(1) Desaparafusar a tampa com uma chave de fendas.
(2) Desaperte a moldura.
DEPENDENDO DA SUA INSTALAÇÃO
(3.1) Retire a tampa e passe o cabo por trás, ou
(3.2) corte a armação para passar o cabo para o lado.
(4) Anexe a(s) função(s) ao seu suporte.
Conexão: Desnudar o(s) fio(s), comprimento indicado no produto.
Se necessário, abra o terminal desaparafusando o(s) parafuso(s).
(4.1) inserir o(s) fio(s) e depois apertar o parafuso
(5.1) Prenda a moldura.
(5.2) Aparafusar para recolocar a(s) tampa(s).
Desconexão: (6) Abra o terminal desapertando o parafuso e puxe o fio.

Garantia 2 anos.

CE RECYCLAGEM

Este produto tem o símbolo da separação selectiva para os resíduos de equipamentos electrónicos (REEE) e electrónicos. Isto significa que o produto deve ser tratado de acordo com a Directiva Europeia 2012/19/UE para ser reciclado ou desmontado a fim de minimizar o seu impacto sobre o meio ambiente. O utilizador pode optar por entregar o seu produto a um reciclador qualificado ou ao revendedor onde adquiriu um novo equipamento eléctrico ou electrónico.

EL ΕΓΚΑΤΑΣΤΑΣΗ

(1) Εξβιδιώστε το κάλυμμα με καταρβίδι.
(2) Εξβιδιώστε το πλαίσιο.
ΣΥΜΦΩΝΑ ΜΕ ΤΗΝ ΕΓΚΑΤΑΣΤΑΣΗ ΣΑΣ
(3.1) Αφαιρέστε το κάλυμμα και περάστε το καλώδιο από πίσω, ή
(3.2) κόψτε το πλαίσιο για να περάσετε το καλώδιο στο πλάι.
(4) Διορθώστε τις λειτουργίες στη στήριξη.
Συνδεση: Αφαιρέστε το καλώδιο (α), το μήκος που αναγράφεται στο προϊόν.
Εάν είναι απαραίτητο, ανοίξτε το τερματικό εξβιδώνοντας τη βίδα (βίδες)
(4.1) τοποθετήστε το καλώδιο (τα) και σφίξτε τη βίδα
(5.1) Κλείστε το πλαίσιο
(5.2) Βιδιώστε για να επανασυνδέσετε το κάλυμμα (τα καλύμματα).
Απενεργοποίηση: (6) Ανοίξτε τον ακροδέκτη εξβιδώνοντας τη βίδα, στη συνέχεια τραβώντας το καλώδιο. Αυτό το προϊόν πρέπει να εγκατασταθεί σύμφωνα με τους κανόνες εγκατάστασης και κατά προτίμηση από έναν ειδικευμένο ηλεκτρολόγο. Μια λανθασμένη εγκατάσταση και χρήση μπορεί να ενέχει τον κίνδυνο ηλεκτροπληξίας ή σπυλματος. Μην αναίρετε, αφαιρείτε, φέρτε φθορές ή τροποποιείτε τη συσκευή.

Εγγύηση 2 χρόνων.

CE ANAKYKΛΩΣΗ

Αυτό το προϊόν φέρει την ένδειξη διαλογής αποβλήτων ειδών ηλεκτροικού και ηλεκτρονικού εξοπλισμού (ΑΗΕΕ). Απαιτείται επομένως συγκεκριμένη επεξεργασία σύμφωνα με την ευρωπαϊκή οδηγία 2012/19/ΕΕ ώστε το προϊόν να ανακυκλωθεί ή να αποσυνορευματοληφθεί με τρόπο που να μειώνει την επίπτωσή του στο περιβάλλον. Ο χρήστης μπορεί είτε να δώσει το προϊόν σε κάποια εξουσιοδοτημένη εταιρεία ανακύκλωσης είτε στον διανομέα από τον οποίο αγοράσε τον καινούργιο ηλεκτρικό ή ηλεκτρονικό

PL INSTALACJA

(1) Odkręcić pokrywę za pomocą śrubokręta.
(2) Odcepić ramę.
W ZALEŻNOŚCI OD TWOJEJ INSTALACJI
(3.1) Zdjąć pokrywę i przeprowadzić kabel od tyłu, lub
(3.2) przeciąć ramę, aby wprowadzić kabel na bok.
(4) Przyśocować funkcję(-e) do swojego uchwyty.
Podłączenie: Rozepnij przewód (przewody) o długości wskazanej w instrukcji.
W razie potrzeby otwórz z zacisk poprzez odkręcenie śruby (śrub).
(4.1) włożyć przewód (przewody), a następnie dokręcić śrubę
(5.1) Zaciśnąć ramę.
(5.2) Przykręcić, aby ponownie zamocować pokrywę(-y).
Rozłączenie: (6) Otwórz zacisk odkręcając śrubę i pociągnij za przewód.

2 lat gwarancji

CE RECYKLINGU

Ten produkt musi być zainstalowany zgodnie z zasadami instalacji i najlepiej przez wykwalifikowanego elektryka. niewłaściwa instalacja i użytkowanie może spowodować ryzyko porażenia prądem elektrycznym lub pożaru, nie wolno otwierać, demontować, zmieniać lub modyfikować urządzenia, chyba że jest to wyraźnie określone w instrukcji obsługi.

RECYKLINGU
Ten produkt jest opatrzony symbolem selektywnego sortowania zużytego sprzętu elektrycznego i elektronicznego (WEEE). Oznacza to, że produkt ten musi być przetwarzany zgodnie z Dyrektywą Europejską 2012/19/UE w celu recyklingu lub demontażu, aby zmniejszyć jego wpływ na środowisko. Użytkownik może zdecydować o przekazaniu produktu do właściwej organizacji zajmującej się recyklingiem lub do dystrybutora, który sprzedał użytkownikowi nowy sprzęt elektryczny lub elektroniczny.

UA УСТАНОВКА

(1) Відкрити кришку викруткою.
(2) Відкрийте рамку.
ВІД ВІДСТАВКИ
(3.1) Зніміть кришку і прокладіть кабель ззаду, або
(3.2) відкрийте раму, щоб пропустити кабель збоку.
(4) Зафіксуйте функцію (-и) на її підтримці.
Підключення: Наклейте клею, докинувши на виробі. При необхідності відкрийте клею, відкрутивши гвинти (и)
(4.1) вставити дрiт (и), потім затягнути гвинт
(5.1) Затиснути раму
(5.2) Гвинт, щоб знову закрити кришку.
Відключення: (6) Відкрийте клею, відкрутивши гвинт, потім потягніть за дрiт.

ПРАВИЛА БЕЗПЕКИ
Цей вирiб має бути встановлений у відповідності з правилами установки і переважно кваліфікованим електриком. Неправильна установка і використання можуть призвести до ураження електричним струмом або пожежі. Не відкривайте, не розбирайте, не змінюйте та не модифікуйте пристрій.

ПРАВИЛА ЗБЕРІГАННЯ
Зберігати в сухому місці.

УТИЛІЗАЦІЯ
Після закінчення строка служби, товар підлягає утилізації в порядку передбаченим чинним законодавством України, діючим на момент утилізації. Подальше його використання може бути небезпечним для життя.

Гарантія 2 роки.

CE

RO INSTALARE

(1) Deșurubați capacul cu o șurubelniță.
(2) Decuipați cadrul.
CONFORM INSTALAȚIEI DVȘ.
(3.1) Scoateți capacul și treceți cablul din spate sau
(3.2) tăiați cadrul pentru a trece cablul pe lateral.
(4) Remediați funcția (funcțiile) de pe suport.

Conexiuni: Îndepărtați sârmele, lungimea indicată pe produs. Dacă este necesar, deschideți borna deșurubând șuruburile (șuruburile).
(4.1) introduceți sârma (ele), apoi strângeți șurubul (șuruburile).
(5.1) Prindeți cadrul
(5.2) Înșurubați pentru a atașa capacul (copertele).
Deconecție: (6) Deschideți terminalul deșurubând șurubul, apoi trageți de sârma.

Acest produs trebuie instalat conform regulilor de instalare și de preferință de către un electrician calificat. Instalarea și utilizarea incorecte pot duce la riscuri de șoc electric sau de incendiu. Nu deschideți, demontați, deteriorați sau modificați aparatul.

RECYCLARE
Acest produs prezintă simbolul de sortare selectivă pentru echipamentele electronice și electrice (DEEE). Produsul trebuie să fie în conformitate cu Directiva Europeană 2012/19 / UE ceea ce înseamnă că urmează să fie reciclat sau dezasamblat, pentru a minimiza impactul asupra mediului. Utilizatorul poate alege între a da produsul unui reciclator calificat sau distribuitorului în schimbul unui produs nou electric sau electronic.

Garanție 2 ani

CE

EN SETUP

(1) Unscrew the cover with a screwdriver.
(2) Unclip the frame.
DEPENDING ON YOUR INSTALLATION
(3.1) Remove the cover and pass the cable from behind, or
(3.2) cut the frame to pass the cable to the side.
(4) Fix the function(s) to its (their) support.
Connection: Strip the wire(s), length indicated on the product. If necessary, open the terminal by unscrewing the screw(s).
(4.1) insert the wire(s) and then tighten the screw
(5.1) Clip the frame.
(5.2) Screw on to reattach the cover(s).
Disconnection: (6) Open the terminal by unscrewing the screw and pull the wire.

This product must be set up in compliance with setup regulations, and preferably by a qualified technician. Incorrect setup and use may result in electric shock or fire hazard. Do not open, disassemble, alter, nor modify this appliance.

RECYCLING
This product carries the symbol for disposal of Waste Electrical and Electronic Equipment (WEEE). This means that this product must be disposed of in compliance with the European Directive 2012/19/UE for it to be recycled or disassembled in order to minimize its impact on the environment. The user may opt for giving his/her product to a competent recycling agency or to the retailer where the new electric or electronic equipment was purchased.

Guarantee 2 years

CE