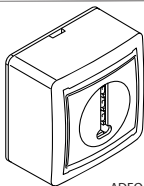


Lexman
SURFACE

FR PRISE TELEPHONE
SAILLIE

EN SURFACE MOUNTING
PHONE SOCKET

5 GUARANTEE*
5 YEARS*

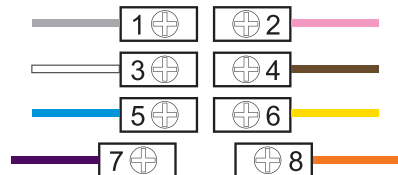


EAN : 3276007067835

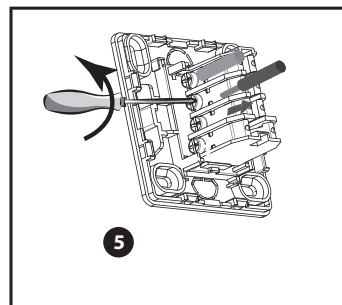
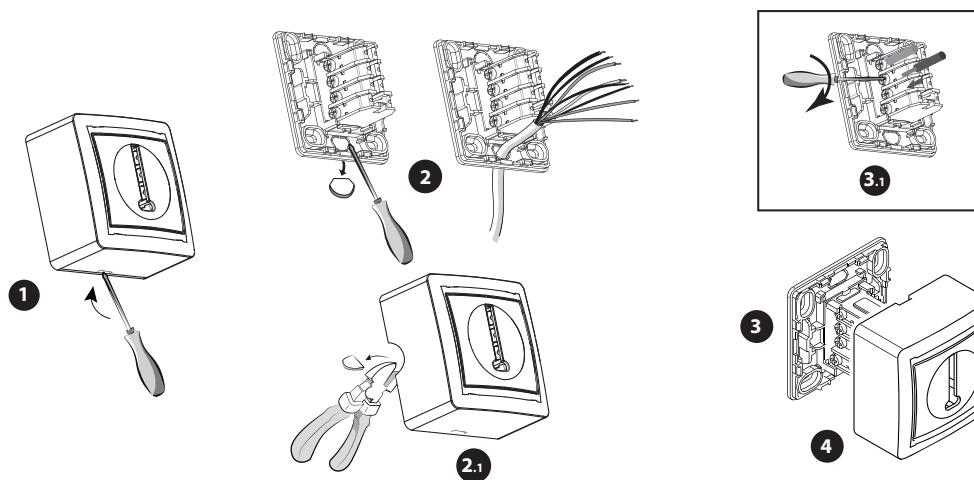
ADEO Services 135 Rue Sadi Carnot
CS 00001 - 59790 Ronchin - FRANCE

FR Mode d'emploi

EN Instruction Manual



Version originale du mode d'emploi / Tłumaczenie z oryginalnej instrukcji obsługi /
Translation of the original version of user manual.



FR

INSTALLATION

(1) Déclipser le(s) cache(s) à l'aide d'un tournevis.

SELON VOTRE INSTALLATION

(2) Enlever l'opercule et passer le câble par derrière, ou
(2.1) couper le cadre pour passer le câble sur le coté.
(3) Fixer la (ou les) fonction(s) sur son support.

Connexion:

Dénuder le(s) fil(s) sur 7mm.

(3.1) Insérer le(s) fil(s) et serrer au tournevis.

(4) Clipser le cache

Déconnexion: (5) Desserrer la vis et tirer sur le fil.

*Garantie
5 ans



Ce produit doit être installé conformément aux règles d'installation et de préférence par un électricien qualifié. Une installation et une utilisation incorrectes peuvent entraîner des risques de choc électrique ou d'incendie. Ne pas ouvrir, démonter, altérer ou modifier l'appareil sauf mention particulière indiquée dans la notice.

RECYCLAGE

Ce produit comporte le symbole du tri sélectif pour les déchets d'équipements électriques et électroniques (DEEE). Cela signifie que ce produit doit être traité conformément à la Directive européenne 2012/19/UE pour être recyclé ou démonté afin de minimiser son impact sur l'environnement. L'utilisateur peut choisir de donner son produit à un organisme de recyclage compétent ou au distributeur lui ayant vendu un équipement électrique ou électronique neuf.

EN

SETUP

(1) Unclip the cover(s) with a screwdriver.

DEPENDING ON YOUR INSTALLATION

(2) Remove the cover and pass the cable from behind, or
(2.1) cut the frame to pass the cable to the side.
(3) Fix the function(s) to its (their) support.

Connection:

Strip the wire(s) by 7mm.

(3.1) Insert the wire(s) and tighten with a screwdriver.

(4) Clip on the cover

Disconnection: (5) Loosen the screw and pull the wire.

*Guarantee
5 years



This product must be set up in compliance with setup regulations, and preferably by a qualified technician. Incorrect setup and use may result in electric shock or fire hazard.

Do not open, disassemble, alter, nor modify this appliance

RECYCLING

This product carries the symbol for disposal of Waste Electrical and Electronic Equipment (WEEE). This means that this product must be disposed of in compliance with the European Directive 2012/19/UE for it to be recycled or disassembled in order to minimize its impact on the environment. The user may opt for giving his/her product to a competent recycling agency or to the retailer where the new electric or electronic equipment was purchased.