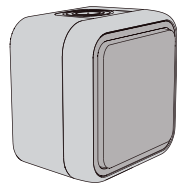


Lexman
TRAIL

5 GUARANTEE
5 YEARS



FR Poussoir étanche en saillie

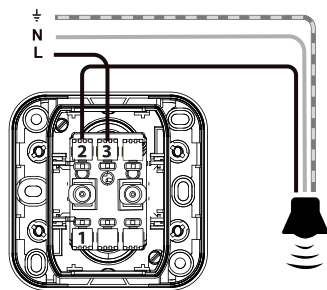
PL Przycisk do montażu natynkowego

EN Waterproof surface mounting push switch

EAN: 3276007152975

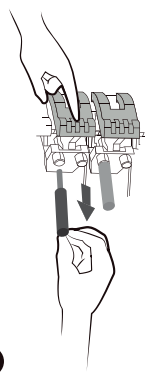
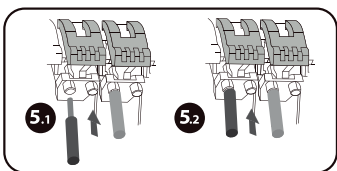
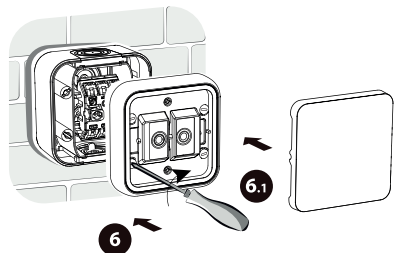
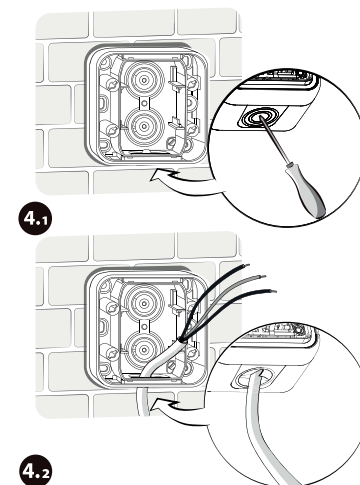
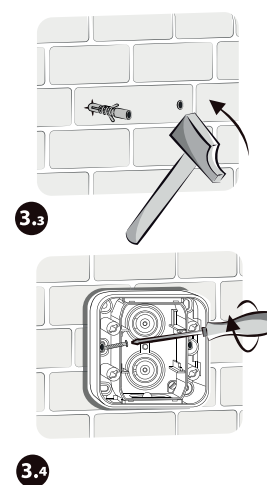
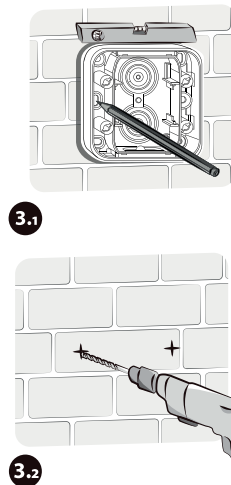
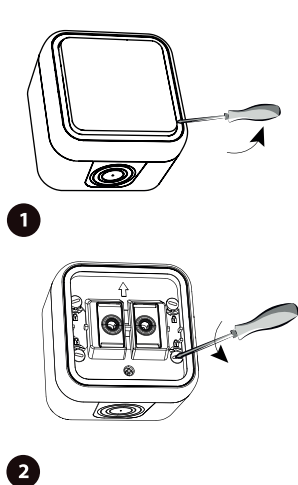
ADEO Services 135 Rue Sadi Carnot
CS 00001 - 59790 Ronchin - FRANCE

FR Mode d'emploi PL Instrukcją Obsługi EN Instructions Manual



10 A 250V~

Version originale du mode d'emploi / Tłumaczenie z oryginalnej instrukcji obsługi / Translation of the original version of user manual.



FR

INSTALLATION

- (1) Déclicpser le(s) cache(s) à l'aide d'un tournevis.
- (2) Tourner la vis 1/4 de tour pour débloquer le cadre.
- (3.1), (3.2), (3.3), (3.4) Tracer, percer et fixer la (ou les) fonction(s) sur son support.
- (4.1),(4.2) Percer la membrane avec un petit tournevis pour passer le câble.
- Connexion : dénuder le(s) fil(s) rigide(s) (longueur indiquée sur le produit).
- (5.1, 5.2) Insérer le(s) fil(s).
- (6) Tourner la vis 1/4 de tour pour revisser le cadre.
- (6.1) Clipser le(s) cache(s).
- (7) Presser le levier et tirer simultanément sur le fil.



Couper le courant avant toute intervention



APPAREILLAGE ELECTRIQUE OBLIGATOIRE

*Garantie 5 ans



Ce produit doit être installé conformément aux règles d'installation et de préférence par un électricien qualifié. Une installation et une utilisation incorrectes peuvent entraîner des risques de choc électrique ou d'incendie. Ne pas ouvrir, démonter, altérer ou modifier l'appareil sauf mention particulière indiquée dans la notice.

RECYCLAGE
Ce produit comporte le symbole du tri sélectif pour les déchets d'équipements électriques et électroniques (DEEE). Cela signifie que ce produit doit être traité conformément à la Directive européenne 2012/19/UE pour être recyclé ou démonté afin de minimiser son impact sur l'environnement. L'utilisateur peut choisir de donner son produit à un organisme de recyclage compétent ou au distributeur lui ayant vendu un équipement électrique ou électronique neuf.

PL

INSTALACJA

- (1) Odczepić pokrywę (pokrywy) za pomocą śrubokręta.
- (2) Obrócić śrubę o 1/4 obrotu, aby zwolnić ramę.
- (3.1), (3.2), (3.3), (3.4) Zaznaczyć, wywiercić i zamocować funkcję(-e) na swoim wsporniku.
- (4.1), (4.2) Przebić membranę małym śrubokrętem, aby przepuścić przez nią kabel.
- Podłączenie:** odizolować sztywny przewód (przewody). (długość wskazana na produkcie).
- (5.1, 5.2) Włożyć przewód (przewody).
- (6) Obrócić śrubę o 1/4 obrotu w celu dokręcenia ramy.
- (6.1) Klips na pokrywie(-ach).
- Rożącz się:**
- (7) Naciśnij dźwignię i pociągnij linę jednocześnie.



Wyłączyć zasilanie przed jakąkolwiek interwencją

*5 lat gwarancji



Ten produkt musi być zainstalowany zgodnie z zasadami instalacji i najlepiej przez wykwalifikowanego elektryka. Niewłaściwa instalacja i użytkowanie może spowodować ryzyko porażenia prądem elektrycznym lub pożaru. Nie wolno otwierać, demontować, zmieniać lub modyfikować urządzenia, chyba że jest to wyraźnie określone w instrukcji obsługi.

RECYKLINGU
Ten produkt jest opatrzony symbolem selektywnego sortowania zużytego sprzętu elektrycznego i elektronicznego (WEEE). Oznacza to, że produkt ten musi być przetwarzany zgodnie z Dyrektywą Europejską 2012/19/UE w celu recyklingu lub demontażu, aby zminimalizować jego wpływ na środowisko. Użytkownik może zdecydować o przekazaniu produktu do właściwej organizacji zajmującej się recyklingiem lub do dystrybutora, który sprzedał użytkownikowi nowy sprzęt elektryczny lub elektroniczny.

EN

SETUP

- (1) Unclip the cover(s) with a screwdriver.
- (2) Turn the screw 1/4 turn to release the frame.
- (3.1),(3.2),(3.3),(3.4) Mark, drill and fix the function(s) on its bracket.
- (4.1),(4.2) Pierce the diaphragm with a small screwdriver to pass the cable through.
- Connection:** strip the rigid wire(s). (length indicated on the product).
- (5.1, 5.2) Insert the wire(s).
- (6) Turn the screw 1/4 turn to tighten the frame.
- (6.1) Clip on the cover(s).
- Disconnect:**
- (7) Press the lever and pull the wire simultaneously.



Cutoff electricity before any operation

*Guarantee 5 years



This product must be set up in compliance with setup regulations, and preferably by a qualified technician. Incorrect setup and use may result in electric shock or fire hazard. Do not open, disassemble, alter, nor modify this appliance

RECYCLING
This product carries the symbol for disposal of Waste Electrical and Electronic Equipment (WEEE). This means that this product must be disposed of in compliance with the European Directive 2012/19/EU for it to be recycled or disassembled in order to minimize its impact on the environment. The user may opt for giving his/her product to a competent recycling agency or to the retailer where the new electric or electronic equipment was purchased.