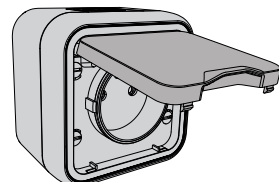


**Lexman**  
TRAIL

5 GUARANTEE  
5 YEARS

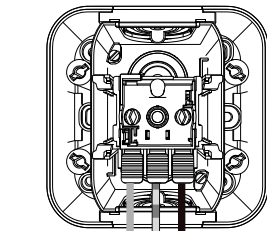


- FR Prise avec terre étanche en saillie
- PL Gniazdo z uziemieniem do montażu natynkowego
- EN Waterproof surface mounting socket with earth

ADEO Services  
135, rue Sadi Carnot  
CS 00001  
59790 Ronchin - FRANCE

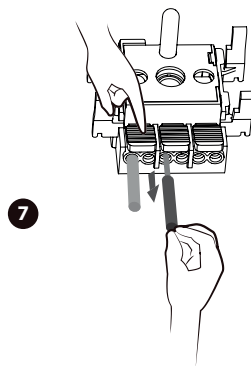
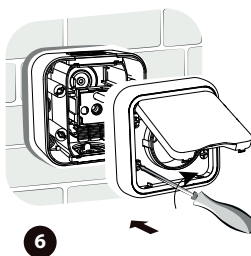
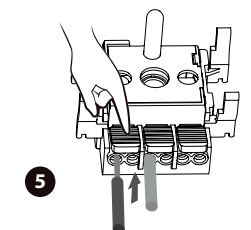
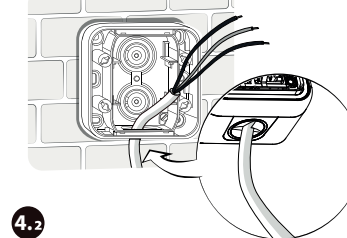
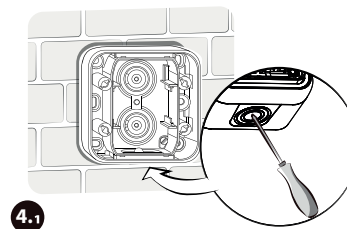
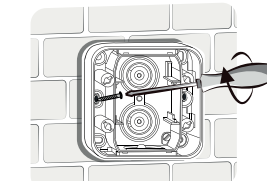
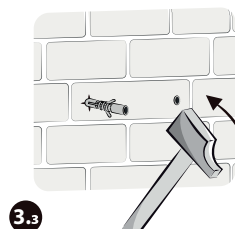
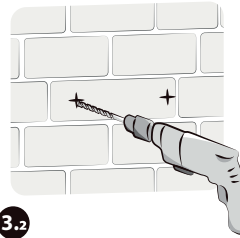
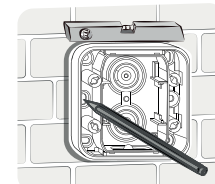
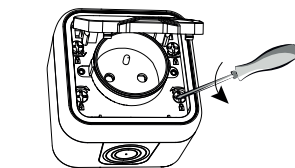
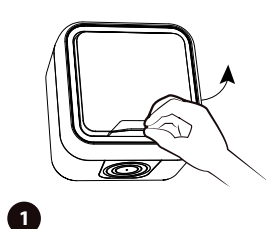
EAN: 3276007153019 / 3276007539578 / 3276007539615

FR Mode d'emploi PL Instrukcja Obsługi EN Instructions Manual



16A 250V ~

Version originale du mode d'emploi / Tłumaczenie z oryginalnej instrukcji obsługi / Translation of the original version of user manual.



**FR INSTALLATION**

- (1) Soulever le(s) cache(s).
- (2) Tourner la vis 1/4 de tour pour débloquer le cadre.
- (3.1), (3.2), (3.3), (3.4) Tracer, percer et fixer la (ou les) fonction(s) sur son support.
- (4.1),(4.2) Percer la membrane avec un petit tournevis pour passer le câble.
- Connexion :** dénuder le(s) fil(s) rigide(s) (longueur indiquée sur le produit).
- (5) Insérer le(s) fil(s).
- (6) Tourner la vis 1/4 de tour pour revisser le cadre.
- Déconnexion :**
- (7) Presser le levier et tirer simultanément sur le fil.



APPAREILLAGE ÉLECTRIQUE DOMESTIQUE

\*Garantie 5 ans



Ce produit doit être installé conformément aux règles d'installation et de préférence par un électricien qualifié. Une installation et une utilisation incorrectes peuvent entraîner des risques de choc électrique ou d'incendie. Ne pas ouvrir, démonter, altérer ou modifier l'appareil sauf mention particulière indiquée dans la notice.

**RECYCLAGE**  
Ce produit comporte le symbole du tri sélectif pour les déchets d'équipements électriques et électroniques (DEEE). Cela signifie que ce produit doit être traité conformément à la Directive européenne 2012/19/UE pour être recyclé ou démonté afin de minimiser son impact sur l'environnement. L'utilisateur peut choisir de donner son produit à un organisme de recyclage compétent ou au distributeur lui ayant vendu un équipement électrique ou électronique neuf.

**PL INSTALACJA**

- (1) Podnieść osłonę/pokryweły.
- (2) Obrócić śrubę o 1/4 obrotu, aby zwolnić ramę.
- (3.1), (3.2), (3.3), (3.4) Zaznaczyć, wywiercić i zamocować funkcję(-e) na swoim wsporniku.
- (4.1), (4.2) Przebić membranę małym śrubokrętem, aby przepuścić przez nią kabel.
- Podłączenie:** odizolować sztywne przewody (długość wskazana na produkcie).
- (5) Włożyć przewód (przewody).
- (6) Obrócić śrubę o 1/4 obrotu w celu dokręcenia ramy.
- Rozłączenie:**
- (7) Naciśnij dźwignię i pociągnij linę jednocześnie.



APPAREILLAGE ÉLECTRIQUE DOMESTIQUE

\*5 lat gwarancji



Ten produkt musi być zainstalowany zgodnie z zasadami instalacji i najlepiej przez wykwalifikowanego elektryka. Niewłaściwa instalacja i użytkowanie może spowodować ryzyko porażenia prądem elektrycznym lub pożaru. Nie wolno otwierać, demontować, zmieniać lub modyfikować urządzenia, chyba że jest to wyraźnie określone w instrukcji obsługi.

**RECYKLINGU**  
Ten produkt jest opatrzony symbolem selektywnego sortowania zużytego sprzętu elektrycznego i elektronicznego (WEEE). Oznacza to, że produkt ten musi być przetwarzany zgodnie z Dyrektywą Europejską 2012/19/UE w celu recyklingu lub demontażu, aby zminimalizować jego wpływ na środowisko. Użytkownik może zdecydować o przekazaniu produktu do właściwej organizacji zajmującej się recyklingiem lub do dystrybutora, który sprzedał użytkownikowi nowy sprzęt elektryczny lub elektroniczny.

**EN SETUP**

- (1) Lift the cover(s).
- (2) Turn the screw 1/4 turn to release the frame.
- (3.1),(3.2),(3.3),(3.4) Mark, drill and fix the function(s) on its bracket.
- (4.1),(4.2) Pierce the diaphragm with a small screwdriver to pass the cable through.
- Connection:** strip the rigid wire(s). (length indicated on the product).
- (5) Insert the wire(s).
- (6) Turn the screw 1/4 turn to tighten the frame.
- Disconnect:**
- (7) Press the lever and pull the wire simultaneously.



APPAREILLAGE ÉLECTRIQUE DOMESTIQUE

\*Guarantee 5 years



This product must be set up in compliance with setup regulations, and preferably by a qualified technician. Incorrect setup and use may result in electric shock or fire hazard. Do not open, disassemble, alter, nor modify this appliance.

**RECYCLING**  
This product carries the symbol for disposal of Waste Electrical and Electronic Equipment (WEEE). This means that this product must be disposed of in compliance with the European Directive 2012/19/UE for it to be recycled or disassembled in order to minimize its impact on the environment. The user may opt for giving his/her product to a competent recycling agency or to the retailer where the new electric or electronic equipment was purchased.