



Status	1. Korrektur	16.06.2020	Auftragsnummer	* 316737	Werkzeug	180x690
Stichwort	7/31 Classic CP		Projektmanager	3980	Druckverfahren	Offset
Codierung	EF2426		Verpackungsart	einleger	Vermaßung	x 180 x 690 mm
Materialnr.	1506866		Beratung	Marlies Marx	Strichcode	
Endkunde	Adeo			m.marx@guenther-prepress.com		
Marke			Druckerei	Druckzone GmbH & Co.KG		
Farben	Black	Cyan	Magenta	Yellow		



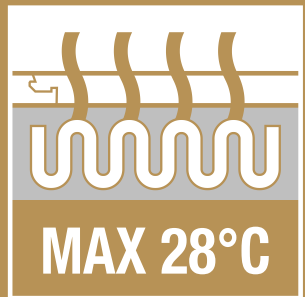
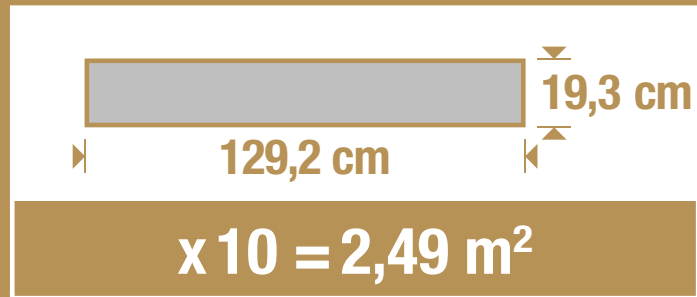
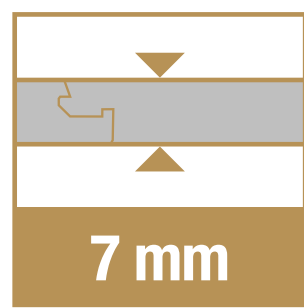
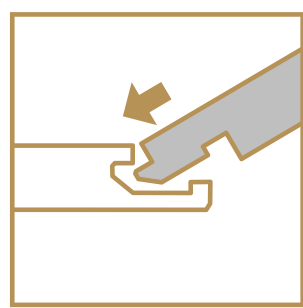
U. Günther GmbH
Lentföhndener Weg 21
D-22523 Hamburg
T + 49 40 3269076-00
info@guenther-prepress.com

Mit der schriftlichen Freigabe dieser Druckabbildung bestätigen Sie die Richtigkeit der Texte, Abbildungen, Farben und der Druckauswertung. Für Folgeschäden können wir keine Haftung übernehmen. Please sign in order to confirm the accuracy of the text, images, colors and position of the layout. We assume no liability for damage of any kind that may occur.



Artens

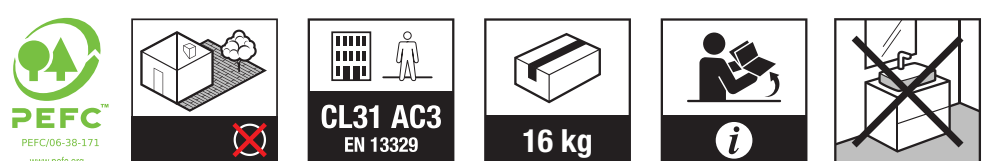
MEDIO



FR	REVÊTEMENT DE SOL STRATIFIÉ	RU	ЛАМИНИРОВАННЫЕ НАПОЛЬНЫЕ ПОКРЫТИЯ
ES	SUELO LAMINADO	UA	ЛАМІНОВАНЕ ПОКРИТТЯ ДЛЯ ПІДЛОГИ
PT	PAVIMENTO FLUTUANTE LAMINADO	KZ	ЛАМИНАТТАЛҒАН ЕДЕН ТӨСЕШІШТЕРІ
IT	PAVIMENTO LAMINATO	RO	ACOPERIRE STRATIFICATĂ PENTRU SOL
EL	ΔΑΠΕΔΟ LAMINATE	BR	PISO LAMINADO
PL	PODŁOGI LAMINOWANE	EN	LAMINATE FLOORING

FR - Garantie, ES - Garantía, PT - Garantia, IT - Garanzia, EL - Έγγυηση, PL - Gwarancja, RU - Гарантия, UA - Гарантія, KZ - Қауғап, BR - Garantia, ZA - Кепілдік.

EF2426 06/2020



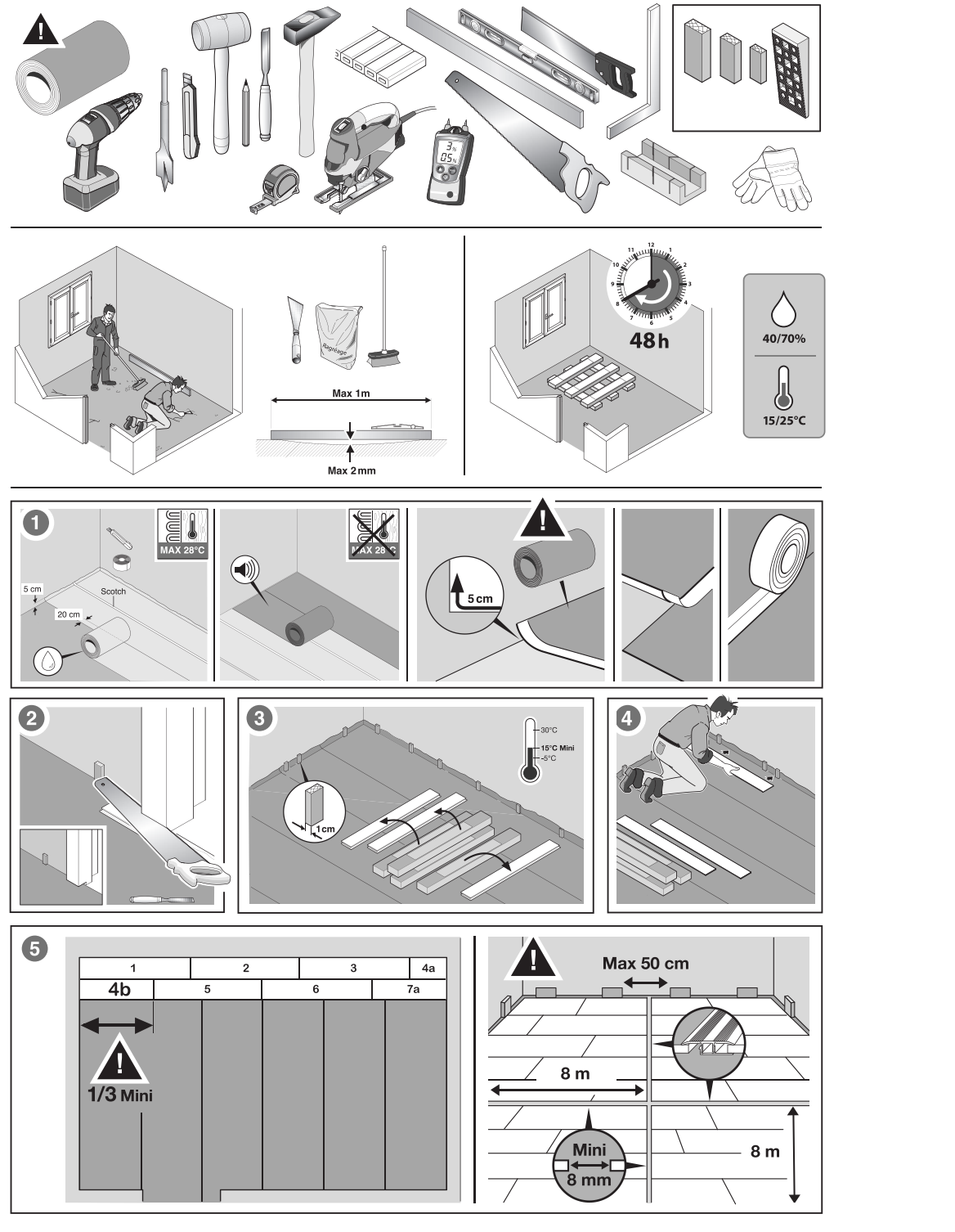
Adeo Services, 135 rue Sadi Carnot-CS 00001-59790 RONCHIN-France • RU: РФ Импортёр/Продавец/Лицо уполномоченное принимать претензии по качеству товара: ООО «Леруа Мерлен Восток», 141031, МО, г. Матвиль, Осташковское шоссе, д. 1, РФ • PL: Importer/Importeur/Organizacja, upoważniona do przyjmowania reklamacji w sprawie jakości towaru w Rzeczypospolitej Polskiej: ООО «Леруа Мерлен Бел», 220302, Республика Беларусь, город Минск, проспект Победителей, 100, офис 503 • KZ: Импортер/организация, уполномоченная принимать претензии в Республике Казахстан: ТОО «Леруа Мерлен Казахстан» Республика Казахстан, 050000, г. Алматы, ул. Кунаева, 77, БЦ «ParkView», 6 этаж, офис N207/Импортёр/Қазақстан Республикасында тапал-пінкерді қабылдауға уәкілетті ұйым: «Леруа Мерлен Казахстан» ЖШС Қазақстан Республикасы, 050000, Алматы қ. Қонаев көшесі, 77, «ParkView» БЦ 6к, 07 оф. • TOB: «Леруа Мерлен Україна» - вул. Поперка, 17-Ф, 04201, м. Київ, Україна, тел. +38044 488 88 48 • ZA: Imported by Adeo South Africa (PTY) LTD T/A Leroy Merlin - Leroy Merlin Greenstone Drive - Corner Blackrock Street and Stoneridge Drive, Greenstone Park Ext 2, Edenvale, 1610 - Johannesburg, Gauteng, South Africa • BR: Importado e distribuído por LEROY MERLIN - CIA BRASILEIRA DE BRICOLAGEM - Rua Domingas Galleteri Blotta, 315 - Jd. Consórcio CEP - 04455-360 São Paulo - SP - Brasil CNPJ: 01.438.784/0001-05 - CALM (Central de Atendimento Leroy Merlin) - 4020.5376 (capitais) - e 0800.0205376 (demais regiões).



10 YEARS GUARANTEE

FR - Etendue de la garantie: La garantie commerciale est valable à compter de la date de livraison du produit au client. La garantie couvre uniquement la valeur du produit. Exclusions de garantie: Usages du produit non prévus, défaut d'aspect suite à l'application d'un produit d'entretien non approprié, usure graduelle, progressive et prévisible du produit, désordre consécutif à une pose ne respectant pas les règles d'installation, dégâts générés par la chute d'objets et dégâts des eaux. Pour toutes autres informations veuillez contacter votre revendeur. **ES - Ámbito de la garantía:** La garantía comercial es válida a partir de la fecha de entrega del producto al cliente. La garantía cubre únicamente el precio del producto. Exclusiones de la garantía: Usos no previstos del producto, deterioro del aspecto derivado de la utilización de productos de limpieza inadecuados, desgaste gradual, progresivo y previsible del producto, deterioro debido al incumplimiento de las instrucciones de instalación, daños producidos por la caída de objetos y daños por agua. Para más información, consulte a su distribuidor. **PT - Duração da garantia:** A garantia comercial é válida a contar da data de entrega do produto ao cliente. A garantia apenas cobre o valor do produto. Excluídas da garantia: Utilizações não previstas do produto, mau aspecto resultante da aplicação de um produto de manutenção não adequado, desgaste gradual, progressivo e previsível do produto, avaria consecutiva de instalação, danos ocasionados pela queda de objetos e danos provocados por águas. Contacte o seu revendedor se necessitar de informações adicionais. **IT - Estensione di garanzia:** La garanzia commerciale è valida a decorrere dalla data di consegna del prodotto al cliente. La garanzia copre unicamente il valore del prodotto. Esclusioni di garanzia: Usi del prodotto non previsti, difetti nell'aspetto dovuti all'applicazione di un prodotto di manutenzione non appropriato, usura graduale, progressiva e prevedibile del prodotto, distruzione conseguente a una posa non rispettosa delle regole di installazione, danni prodotti dalla caduta di oggetti e danni causati dall'acqua. Per tutte le altre informazioni contattare il rivenditore. **EL - Έκταση της κάλυψης:** Η εμπορική έγγυηση κρύβει από την ημερομηνία παράδοσης του προϊόντος στον πελάτη. Η έγγυηση καλύπτει μόνο την αξία του προϊόντος. Εξαιρέσεις από την έγγυηση: Μη προβλεπόμενες χρήσεις του προϊόντος, ελάττωμα στην όψη εξαιτίας της χρήσης ακατάλληλου καθαριστικού προϊόντος, σταδιακή, προοδευτική και προβλέψιμη φθορά του προϊόντος, διαταραχή λόγω τοποθέτησης χωρίς τήρηση των κανόνων εγκατάστασης, ζημιές που προκαλούνται από την πίεση αντικειμένων ή από νερό. Για κάθε άλλη πληροφορία, επικοινωνήστε με το κατάστημα πώλησης. **PL - Zakres gwarancji:** Gwarancja handlowa obowiązuje od daty dostarczenia produktu do klienta. Gwarancja jest ograniczona do wartości produktu. Wyłączenia nie obejmują: korzystania z produktu w sposób niezgodny z przeznaczeniem, naturalnego, stopniowego i przewidywanego zużycia produktu, uszkodzeń powstałych na skutek niewłaściwej instalacji, uszkodzeń powstałych na skutek upadku lub dostania się wody do urządzenia. Aby uzyskać szczegółowe informacje, należy skontaktować się ze sprzedawcą produktu. **UA - Обсяг гарантійної об'єкта продукту:** Гарантія вартості продукту вступатиме в силу з моменту доставки изделия клієнту. Гарантія покриває виключно вартість изделия. Гарантія не розповсюджується на такі випадки: використання изделия не по призначенню, пошкодження внаслідок використання непередбачених засобів із догляду, передбачуваний поступовий знос продукту, пошкодження, викликані падінням предметів або впливом води. Для отримання будь-якої іншої додаткової інформації зверніться до свого дистрибутора. **UA - Поширення гарантії:** Комерційна гарантія вступатиме в силу з дати доставки продукту клієнту. Гарантія поширюється виключно на вартість продукту. Гарантія не покриває такі випадки: використання продукту не за призначенням, зовнішні дефекти продукту в результаті використання непередбачених засобів із догляду, передбачуваний поступовий знос продукту, пошкодження, викликані падінням предметів або впливом води. Для отримання будь-якої іншої додаткової інформації зверніться до свого дистрибутора. **KZ - Кепілдік шіндетімендердің көлемі:** Комерциялық кепілдік бұйым клиентке жеткізіл берілген сәттен бастап күшін енеді. Кепілдік тек қана бұйымның құнын қамтамасыз етеді. Комерциялық кепілдік бұйымның мақсаты бойынша пайдаланбау, пайсыз күйге кұрылған пайдалану нәтижесінде бұйымның сырты көрінсінкі бұзылуы, бұйымның болжалды біртіндеп тозуы, бұйымды орнату бойынша ұсыныстарды сақтамау нәтижесінде ақаулар, нәтижелерін түсуі немесе судың сорынмен туындаған зақымданулар. Кез келген қосымша ақпарат алу үшін өзіңіздің дистрибуторіңізге хабарласыңыз. **RO - Durata garanției:** Garanția comercială este valabilă începând de la data livrării produsului către client. Garanția acoperă exclusiv valoarea produsului. Excluzii din garanție: Utilizări neprevăzute ale produsului, degradările rezultate dintr-o montare care nu respectă regulile de instalare, deteriorările generate prin căderea obiectelor sau inundare. Pentru orice alte informații vă rugăm să contactați magazinul din care ați cumpărat. **BR - Duração da garantia:** A garantia comercial é válida a partir da data de entrega do produto ao cliente. A garantia cobre somente o valor do produto. Excluídas da garantia: Uso do produto para fim não previsto, defeitos de aparência após a aplicação de um produto de manutenção inadequado, desgaste gradual, progressivo e previsível do produto, avaria resultante de instalação não conforme com as regras de instalação, danos gerados por queda de objetos e danos gerados por água. Para qualquer outra informação, por favor, contate seu varejista. **EN - Scope of the warranty:** The commercial warranty is valid from the delivery date of the product to the customer. The warranty covers the value of the product only. Warranty exclusions: Unanticipated uses of the product, a defect in its appearance following the use of an inappropriate cleaning product, gradual, progressive and predictable wear of the product, a defect resulting from installation not complying with the installation rules, damage generated by falling objects and water damage. For all other information, contact your retailer.

A FR - PREPARER ES - PREPARAR PT - PREPARAR IT - PREPARAZIONE EL - ΠΡΟΕΤΟΙΜΑΣΙΑ PL - PRZYGOTOWANIE RU - ПОДГОТОВКА UA - ПІДГОТОВКА KZ - ДАЙЫНДАУ RO - PREPARARE BR - PREPARAR EN - PREPARE



B FR - POSER ES - COLOCAR PT - INSTALAR IT - POSA EL - ΤΟΠΟΘΕΤΗΣΗ PL - UŁOŻENIE RU - УСТАНОВКА UA - УСТАНОВЛЕННЯ KZ - ОПАТЫВ RO - MONTARE BR - APLICAR EN - LAY



C FR - DEMONTER ES - DESMONTAR PT - DESMONTAR IT - SMONTARE EL - ΑΠΟΣΥΝΑΡΜΟΛΟΓΗΣΗ PL - DEMONTAŻ RO - DEZMONTAJ BR - DESMONTAR EN - DISASSEMBLE



D FR - ENTRETENIR ES - CUIDAR PT - FAZER A MANUTENÇÃO IT - MANUTENZIONE EL - ΞΥΝΗΡΗΣΗ PL - KONSERWACJA RU - ОБСЛУЖИВАНИЕ UA - ОБСЛУГОВУВАННЯ KZ - ҚЫЗМЕТ КӨРСЕТУ RO - ÎNTREȚINERE BR - MANTER EN - MAINTAIN

