

Arten

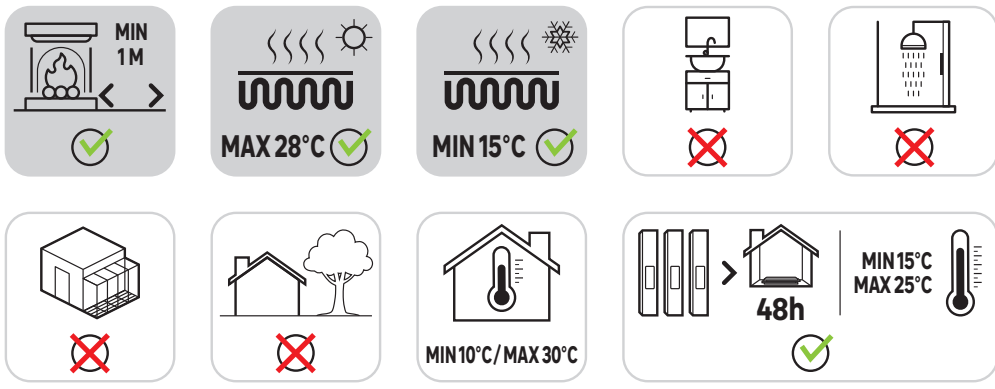
- REVÊTEMENT DE SOL STRATIFIÉ **FR**
- SUELO LAMINADO **ES**
- PAVIMENTO FLUTUANTE LAMINADO **PT**
- PAVIMENTO LAMINATO **IT**
- ΔΑΠΕΔΟ ΛΑΜΙΝΑΤΕ **EL**
- PODŁOGI LAMINOWANE **PL**
- ACOPERIRE STRATIFICATĂ PENTRU SOL **RO**
- LAMINATE FLOORING **EN**
- ЛАМІНОВАНА ПОКРИТТЯ ДЛЯ ПІДЛОГИ **UA**
- PISO LAMINADO **BR**
(Contém 8 peças)

FORTE

8 mm



128,6 cm x 19,4 cm x 8 mm = 1,99 m²



Adeo Services 135 Rue Sadi Carnot - CS0000159790 RONCHIN - France **UA** - виробник: TOB "Адео Сервісез С.А.", вул. Саді Карно, СС 00001, 59790 Роншін, Франція. Імпортер: TOB "Леру Мерлен Україна", 04201 Україна, м. Київ, вул. Полірна 17А, +380 44 498 46 00. Імпортер приймає претензії від споживачів щодо товару, а також проводить його ремонт, технічне і гарантійне обслуговування. **BR** - Importado e distribuído por LEROY MERLIN COMPANHIA BRASILEIRA DE VAREJO S.A. CNPJ: 01.438.784/0001-05, Rua Pádua, nº 525, 6º andar, cj 61 a 64, Vila Cordeiro, São Paulo - SP, CEP: 04581-060 CALM (Central de Atendimento Leroy Merlin), Capitais: 4020-5375, Demais Regiões: 0800-0205376. **ZA** - Imported by Adeo South Africa (PTY) LTD 17A Leroy Merlin, Hosted in Leroy Merlin Fourways Store 35 Roos Street, Witkoppen Ext 97, Sandton, 2191 Johannesburg, Gauteng, South Africa Tel: +27 10 493 8000 Email: contact@leroymerlin.co.za



FR * Garantie 20 ans. **ES** * 20 años de garantía. **PT** * Garantia de 20 anni. **IT** * Garanzia 20 anni. **EL** * Εγγύηση 20 ετών. **PL** * 20 lata gwarancji. **RO** * Garanție 20 ani. **EN** * 20 year warranty. **UA** * Гарантія 20 роки. **BR** * 20 anos de garantia.



BR - Produto de validade indeterminada. Produto não reciclável. Contém 8 peças. IMAGENS ILUSTRATIVAS. **UA** - Строк придатності: не обмежений. Дата виготовлення: днів на виробі або на упаковці. **EN** - Made in Germany. **UA** - Країна походження: Німеччина. **BR** - Fabricado na Alemanha.

26 rue du Maréchal Leclerc
59128 Fiers-en-Escrebieux
Port. +33 (0)7 82 35 94 53
eric.lacroix@dkgroup.fr



FILE NAME :
INLAY_CLASSEN_FOR 8_V_NBOOSTER

FILE NUMBER :
20230620

CUSTOMER :
ADEO Services

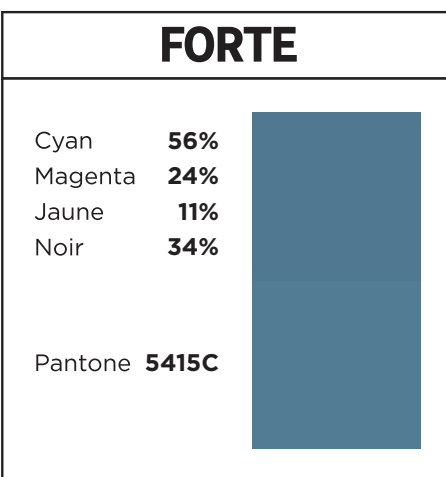
DIE CUT :
Inlay_190x725mm

STEP
01 - 31/10/23

SEND

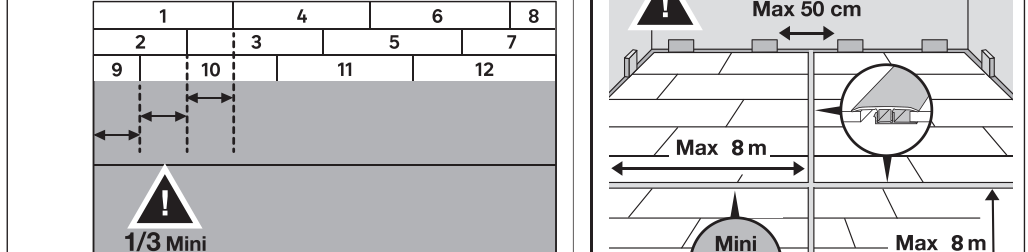
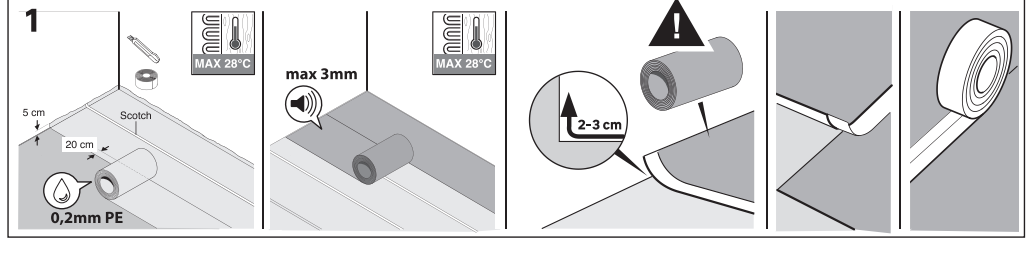
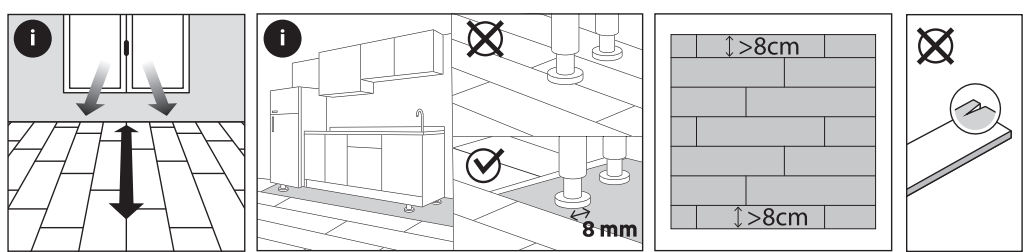
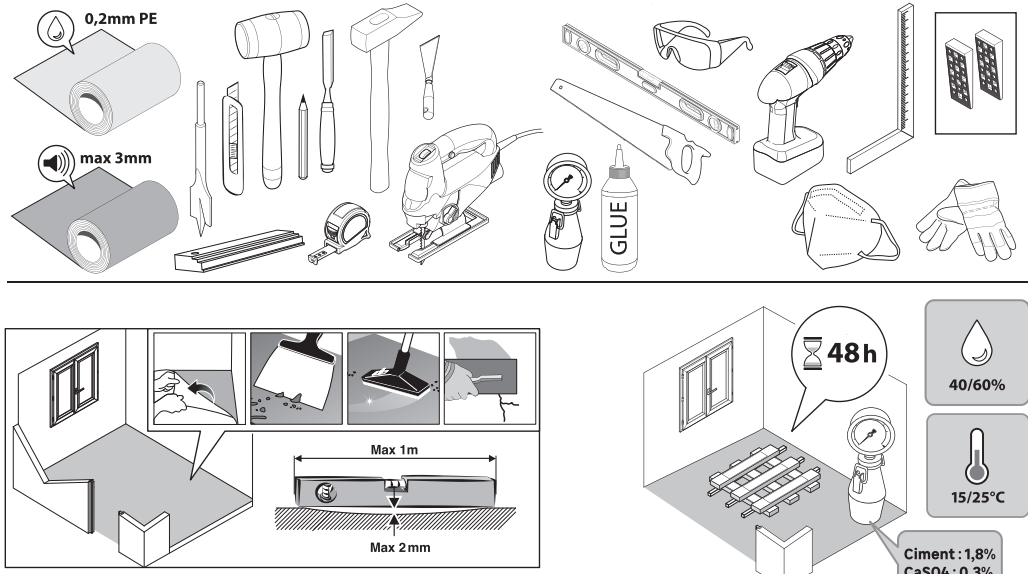
PRINTING COLOR

- Cyan
- Magenta
- Yellow
- Black

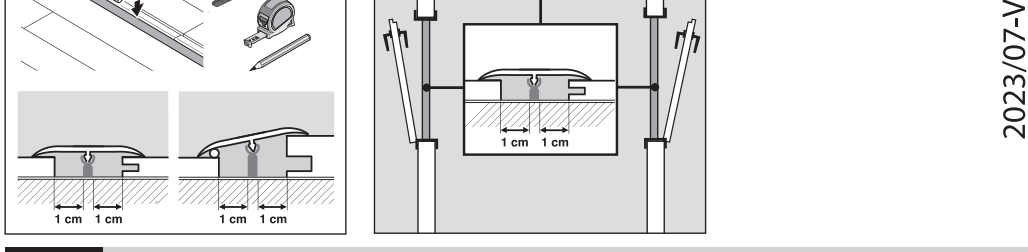
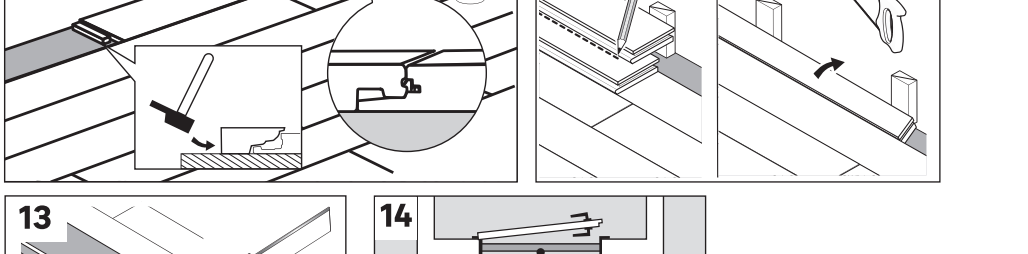
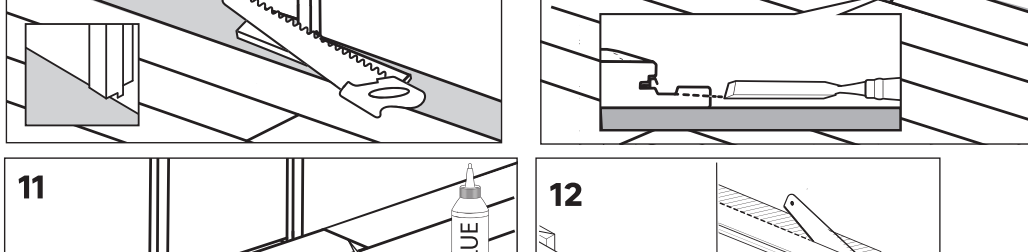
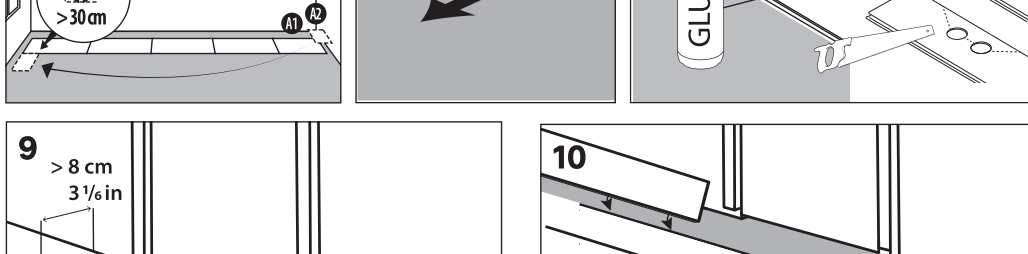
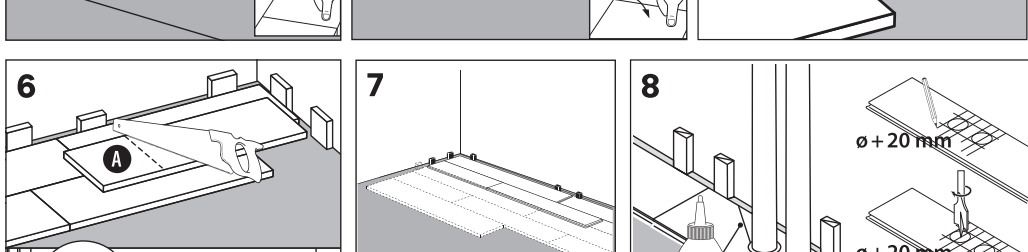
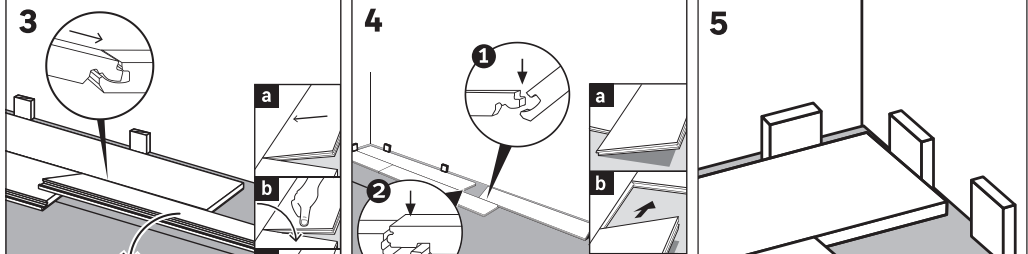
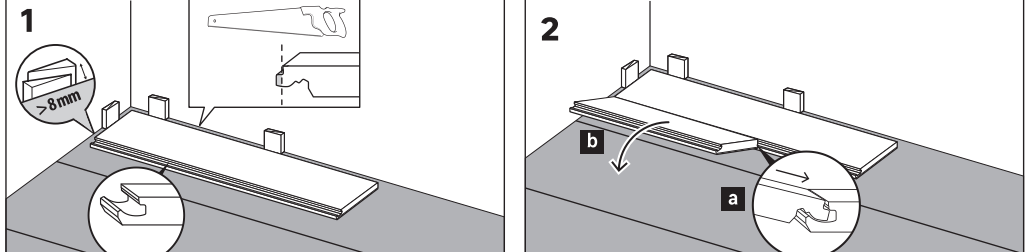


***FR - Etendue de la garantie** - La garantie commerciale est valable à compter de la date de livraison du produit au client. La garantie couvre uniquement la valeur du produit. Exclusions de garantie - Usages du produit non prévus, défaut d'aspect suite à l'application d'un produit d'entretien non approprié, usure graduelle, progressive et prévisible du produit, dommages consécutifs à une pose ne respectant pas les règles d'installation et les indications de la notice, dégâts générés par la chute d'objets et dégâts des eaux. Pour toutes autres informations veuillez contacter votre revendeur. ***ES - Ambito de la garantía** - La garantía comercial es válida a partir de la fecha de entrega del producto al cliente. La garantía cubre únicamente el precio del producto. Exclusiones de la garantía. Usos no previstos del producto, deterioro del aspecto derivado de la utilización de productos de limpieza inadecuados, desgaste gradual, progresivo y previsible del producto, deterioro debido al incumplimiento de las instrucciones de instalación y las indicaciones de las instrucciones de uso, daños producidos por la caída de objetos y daños por agua. Para más información, consulte a su distribuidor. ***PT - Validade da garantia** - A garantia comercial é válida a contar da data de entrega do produto ao cliente. A garantia cobre apenas o valor do produto. Exclui-se da garantia. Utilização não prevista ou indevida do produto, má aparência resultante da aplicação de um produto de manutenção não adequado, desgaste gradual, progressivo e previsível do produto, danos decorrentes da utilização incorreta do produto, danos decorrentes da utilização incorreta do produto, danos decorrentes da utilização incorreta do produto, danos decorrentes da utilização incorreta do produto. Para mais informações, consulte o seu revendedor. ***IT - Garanzia** - La garanzia commerciale è valida a decorrere dalla data di consegna del prodotto al cliente. La garanzia copre unicamente il valore del prodotto. Esclusioni di garanzia: usi del prodotto non previsti; difetti nell'aspetto dovuti all'applicazione di un prodotto di manutenzione non appropriato; usura graduale, progressiva e prevedibile del prodotto; danni dovuti al mancato rispetto delle regole di installazione e alle indicazioni del manuale; danni prodotti dalla caduta di oggetti e danni causati dall'acqua. Per tutte le altre informazioni contattare il rivenditore. ***EL - Εγγύηση προϊόντος** - Η εγγύηση εγγυώμενη είναι από την ημερομηνία παράδοσης του προϊόντος στον πελάτη. Η εγγύηση καλύπτει μόνο την αξία του προϊόντος. Εξαιρούνται από την εγγύηση: χρήση του προϊόντος με τρόπο διαφορετικό από τον προορισμό, χρήση του προϊόντος με τρόπο που δεν τηρείται η οδηγία εγκατάστασης και οι οδηγίες χρήσης, ζημιές που προκύπτουν από την πτώση αντικείμενων ή από νερό, ζημιές που προκύπτουν από την εφαρμογή προϊόντων καθαρισμού ή προϊόντων περιποίησης που δεν είναι κατάλληλα για το προϊόν, φθορά που προκύπτει από την εφαρμογή προϊόντων καθαρισμού ή προϊόντων περιποίησης που δεν είναι κατάλληλα για το προϊόν. Για περισσότερες πληροφορίες, επικοινωνήστε με τον πωλητή σας. ***PL - Zakres gwarancji** - Gwarancja handlowa obejmuje od daty dostarczenia produktu do klienta. Gwarancja jest ograniczona do wartości produktu. Wyłączenia nie obejmują: korzystania z produktu w sposób niezgodny z przeznaczeniem, naturalnego, stopniowego i przewidywanego zużycia produktu, uszkodzeń powstających w skutek niewłaściwej instalacji i wskazówek zamieszczonych w instrukcji, stopniowej i przewidywalnej wartości produktu, uszkodzeń powstających w wyniku niewłaściwej instalacji i wskazówek zamieszczonych w instrukcji, stopniowej i przewidywalnej wartości produktu, uszkodzeń powstających w wyniku niewłaściwej instalacji i wskazówek zamieszczonych w instrukcji. ***RO - Garanția comercială** - Este valabilă începând de la data livrării produsului către client. Garanția acoperă exclusiv valoarea produsului. Excludem din garanție: Utilizări neprevăzute ale produsului, defecte de aspect apărute ca urmare a folosirii unui produs de întreținere necorespunzător, uzură treptată, progresivă și previzibilă a produsului, daune rezultate dintr-o montare care nu respectă regulile de instalare și indicațiile din instrucțiunile de utilizare, deteriorare generată prin căderea obiectelor sau inundare. Pentru orice alte informații vă rugăm să contactați magazinul din care ați cumpărat. ***EN - Scope of the warranty** - The commercial warranty is valid from the delivery date of the product to the customer. The warranty covers the value of the product only. Warranty exclusions: Unanticipated uses of the product, a defect in its appearance following the use of an inappropriate cleaning product, gradual, progressive and predictable wear of the product, a defect resulting from installation not complying with the installation rules and the instructions provided, damage generated by falling objects and water damage. For all other information, contact your retailer. ***UA - Поширення гарантії** - Комерційна гарантія вступила в силу з дати доставки продукту клієнту. Гарантія поширюється виключно на вартість продукту. Гарантія не поширюється: на використання продукту не за призначенням, зовнішній зноб продукту і руйнування використання непередбачених засобів і догляду, передбачуваний поступовий знос продукту, пошкодження в результаті недотримання рекомендацій щодо установки продукту та використання продукту, пошкодження в результаті використання продукту не за призначенням, зовнішній зноб продукту і руйнування в результаті використання непередбачених засобів і догляду. Для отримання додаткової інформації зверніться до свого ритейлера. ***BR - Validade da garantia** - A garantia comercial é válida a partir da data de entrega do produto ao cliente. A garantia cobre apenas o valor do produto. Exclui-se da garantia. Utilização não prevista ou indevida do produto, má aparência resultante da aplicação de um produto de manutenção não adequado, desgaste gradual, progressivo e previsível do produto, danos decorrentes da utilização incorreta do produto, danos decorrentes da utilização incorreta do produto, danos decorrentes da utilização incorreta do produto, danos decorrentes da utilização incorreta do produto. Para mais informações, consulte o seu revendedor. ***UA - Гарантія** - Гарантія комерційна є дійсною з моменту доставки продукту клієнту. Гарантія охоплює лише ціну продукту. З виключенням: використання продукту не за призначенням, зовнішній зноб продукту і руйнування в результаті використання непередбачених засобів і догляду, передбачуваний поступовий знос продукту, пошкодження в результаті недотримання рекомендацій щодо установки продукту та використання продукту, пошкодження в результаті використання продукту не за призначенням, зовнішній зноб продукту і руйнування в результаті використання непередбачених засобів і догляду. Для отримання додаткової інформації зверніться до свого ритейлера.

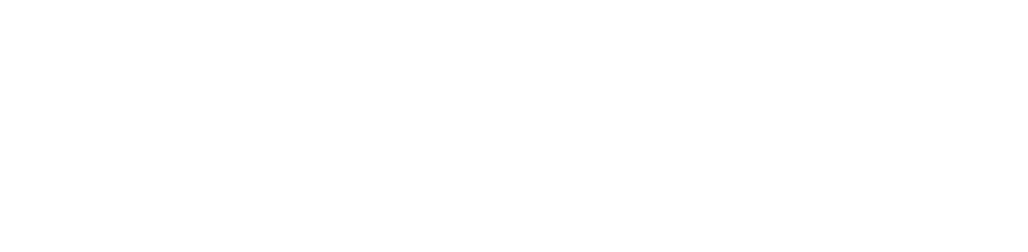
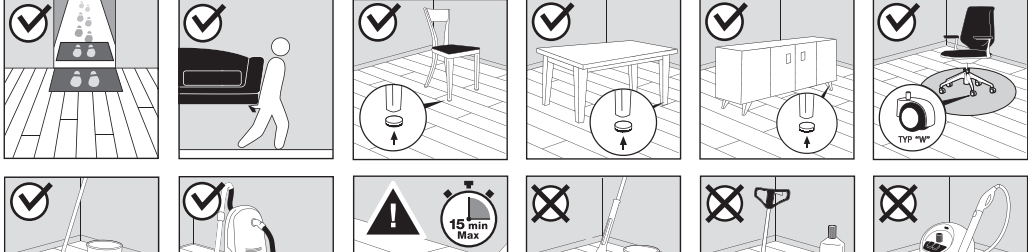
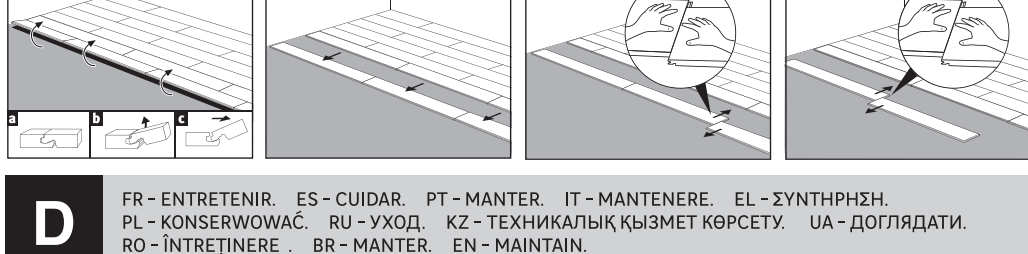
A FR - PRÉPARER ES - PREPARAR PT - PREPARAR IT - PREPARARE EL - ΠΡΟΕΤΟΙΜΑΣΙΑ PL - PRZYGOTOWAĆ RU - ПОДГОТОВКА KZ - ДАЙНДЫҚ UA - ПІДГОТУВАТИ RO - PREGĂTIȚE BR - PREPARAR EN - PREPARE



B FR - POSER ES - COLOCAR PT - INSTALAR IT - POSARE EL - ΤΟΠΟΘΕΤΗΣΗ PL - POŁOŻYĆ RU - УКЛАДКА KZ - ТБСЕУ UA - УКЛАДАТИ RO - ASAMBLARE BR - APLICAR EN - LAY



C FR - DÉMONTAR ES - DESMONTAR PT - DESMONTAR IT - SMONTARE EL - ΑΠΟΣΥΝΑΡΜΟΛΟΓΗΣΗ PL - ZDEMONTOWAĆ RU - ДЕМОНТАЖ KZ - БӨЛШЕКТЕҮ UA - ДЕМОНТУВАТИ RO - DEZASAMBLARE BR - DESMONTAR EN - DISASSEMBLE



2023/07-A/01