



FR Thermomètre / Hygromètre d'intérieur

Manuel d'Instructions

ES Termómetro / Higrometro de interior

Manual de Instrucciones

PT Termómetro / higrometro de interior

Manual de Instruções

IT Termometro / Igrometro d'interno

Manuale di Istruzioni

EL Θερμόμετρο/Υγρόμετρο εσωτερικού χώρου

Εγχειρίδιο Οδηγιών

PL Termometr/higrometr wewnętrzny

Instrukcja Obsługi

RO Termometru/ higrometru de interior

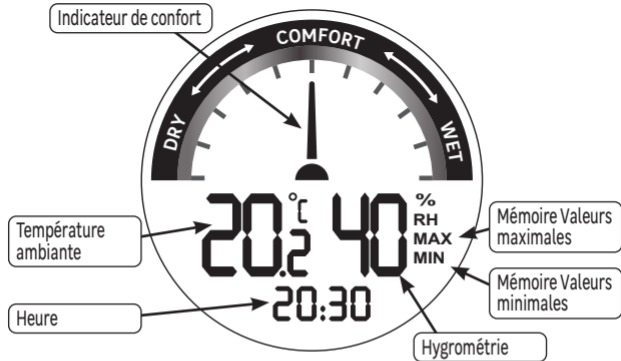
Manual de Instrucțiuni

EN Indoor thermometer/ hygrometer

Instructions Manual

REF			EAN
2021R08P09-0006	EM727-W	TH 4	3276007370232





Retirer la languette en plastique pour mettre en marche.

- Changer l'unité de température (°C/°F)
- Sélectionner les réglages à effectuer

• Effectuer les réglages

Afficher la Mémoire des valeurs maximales/minimales

Indicateur de confort



Unité de Température

- Appuyer sur **SET** pour choisir l'unité (Degrés Celcius ou Fahrenheit)

Réglage de l'heure

- Maintenir **SET** pendant 3 secondes, le mode d'affichage (12h/24h) clignote
- Régler avec le bouton ▲
- Appuyer sur **SET**, l'heure clignote
- Régler avec le bouton ▲
- Appuyer sur **SET**, les minutes clignotent
- Régler avec le bouton ▲
- Appuyer sur **SET** pour sortir du cycle de réglage.

Mémoire des valeurs maximales et minimales

La mémoire permet de stocker les valeurs maximale et minimale de température et d'hygrométrie.

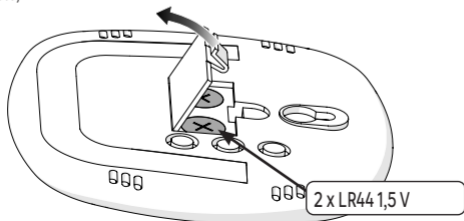
- Appuyer plusieurs fois sur **MEM** pour afficher successivement les valeurs maximales, minimales, puis revenir aux valeurs actuelles.
- Pendant l'affichage des valeurs maximales ou minimales, maintenir le bouton **MEM** pour réinitialiser les valeurs.

FR Remplacement des piles

- Ouvrir le couvercle dans la direction de la flèche.
- Insérer 2 piles LR44 1,5 V dans le compartiment. S'assurer que la polarité (“+” et “-”) est respectée.
- Remettre en place le volet du compartiment à piles.

Important !

- Ne pas laisser jouer les enfants avec les piles
- Ne pas ingérer les piles
- les piles non rechargeables ne doivent pas être rechargées;
- les différents types de piles ne doivent pas être mélangés
- les piles neuves et usagées ne doivent pas être mélangés;
- les piles doivent être insérées avec la polarité correcte;
- les piles usagées ou présentant des fuites doivent être retirées de l'appareil et éliminées en toute sécurité;
- si l'appareil doit rester longtemps inutilisé, retirez les piles;
- les contacts des piles ne doivent pas être court-circuités;
- Les piles doivent être retirées de l'appareil avant sa mise au rebut.



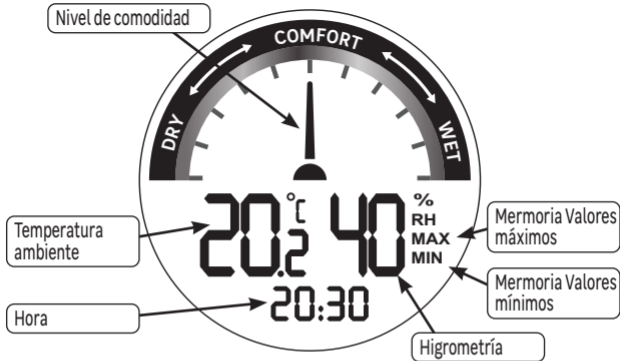
Traitement des appareils électriques et électroniques en fin de vie



Ce pictogramme indique que ce produit ne doit pas être éliminé avec des déchets ménagers non triés. Un système d'élimination et de traitement spécifique aux équipements électriques et électroniques usagés, dont l'utilisation est obligatoire, a été mis en place

comprenant un droit de reprise gratuit de l'équipement usagé à l'occasion de l'achat d'un équipement neuf et une collecte sélective par un organisme agréé.

Pour plus de renseignements, vous pouvez vous adresser à votre magasin ou à votre mairie. Une élimination correcte des équipements électriques et électroniques usagés garantit un traitement et une valorisation appropriée permettant d'éviter des dommages à l'environnement et à la santé humaine et de préserver les ressources naturelles.



Retire la lengüeta de plástico para encender.

- Cambie la unidad de temperatura (°C/°F)
- Seleccionar los ajustes a realizar

Realizar los ajustes

Visualizar la memoria de los valores máximos/mínimos

Nivel de comodidad



Unidad de Temperatura

- Pulse sobre **SET** para elegir la unidad (Grados Celsius o Fahrenheit)

Ajuste de la hora

- Mantenga pulsada la tecla **SET** durante 3 segundos, el modo de visualización (12h/24h) parpadeará
- Ajuste con el botón ▲
- Pulse sobre **SET**, la hora parpadeará
- Ajuste con el botón ▲
- Pulse sobre **SET**, los minutos parpadearán.
- Ajuste con el botón ▲
- Pulse sobre **SET** para salir del ciclo de ajuste.

Memoria de los valores máximos y mínimos

La memoria permite almacenar los valores máximos y mínimos de temperatura y de higrometría.

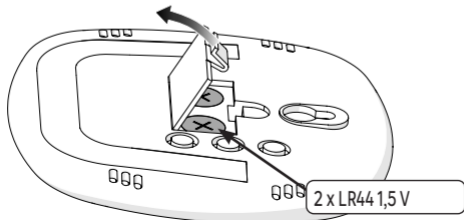
- Pulse varias veces sobre **MEM** para visualizar sucesivamente los valores máximos, mínimos y, después, volver a los valores actuales.
- Mientras se muestran los valores máximos o mínimos, mantenga pulsado el botón **MEM** para reiniciar los valores.

ES Sustitución de las pilas

- Abra la tapa en la dirección de la flecha.
- Inserte 2 pilas LR44 1,5 V en el compartimento.
Hay que asegurarse de que se respeta la polaridad (“+” y “-”).
- Vuelva a cerrar la tapa.

Importante !

- No dejar jugar a los niños con las pilas
- No ingerir las pilas
- no se deben recargar las pilas no recargables;
- los diferentes tipos de pilas no deben mezclarse
- las pilas nuevas y las usadas no deben mezclarse;
- las pilas deben introducirse con la correcta polaridad;
- las pilas usadas o con fugas deben retirarse del aparato y eliminarse en condiciones de seguridad;
- retire las pilas, si el aparato va a estar mucho tiempo sin utilizarse;
- los contactos de las pilas no deben cortocircuitarse;
- Las baterías deben retirarse del aparato antes de desecharlo.

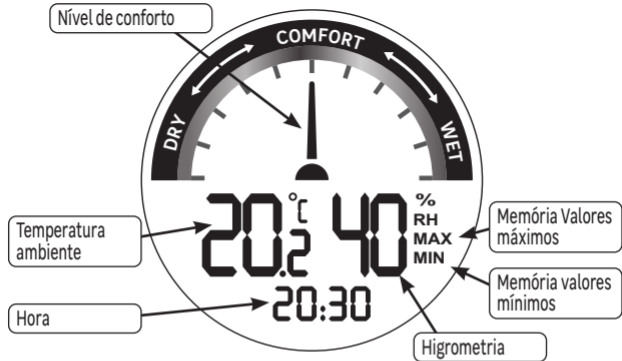


Tratamiento de los aparatos eléctricos y electrónicos al final de su vida útil



Este pictograma indica que este producto no debe ser eliminado con otros residuos domésticos sin clasificar. Se ha puesto en marcha un sistema de eliminación y de tratamiento específico para los equipos eléctricos y electrónicos usados, cuyo uso es obligatorio, que incluye un derecho de recogida gratuita del equipo usado al comprar un

equipo nuevo y una recogida selectiva por parte de un organismo acreditado. Para una mayor información, puede dirigirse a su tienda o a su ayuntamiento. Una correcta eliminación de los equipos eléctricos y electrónicos usados garantiza un tratamiento y una valorización adecuada que permite evitar daños al medioambiente y a la salud humana y preservar los recursos naturales.



Remova a lingueta de plástico para ligar.

- Mude a unidade de temperatura (°C/°F)
- Selecionar as configurações a serem feitas

Efetue as configurações

Exibir a Memória dos valores máximos/mínimos

Nível de conforto



Unidade de Temperatura

- Pressione **SET** para escolher a unidade (Graus Celsius ou Fahrenheit)

Configure a hora

- Mantenha pressionado **SET** durante 3 segundos, o modo de visualização (12h/24h) piscará
- Defina com o botão ▲
- Pressione **SET**, a hora pisca
- Defina com o botão ▲
- Pressione **SET**, os minutos piscam
- Defina com o botão ▲
- Pressione **SET** para sair do ciclo de configuração.

Memória dos valores máximos e mínimos

A memória é usada para armazenar os valores máximos e mínimos de temperatura e higrometria.

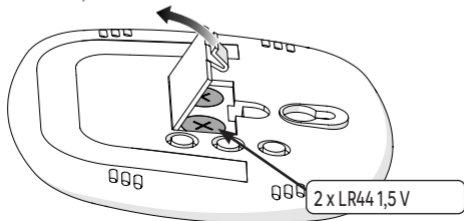
- Pressione várias vezes **MEM** para exibir sucessivamente os valores máximo e mínimo e, em seguida, voltar aos valores atuais.
- Durante a visualização dos valores máximos ou mínimos, mantenha pressionado o botão **MEM** para reinicializar os valores.

Substituição da pilha

- Abra a tampa na direção da seta.
- Insira 2 baterias LR44 de 1,5 V no compartimento. Certifique-se de que a polaridade (“+” e “-”) é respeitada.
- Feche a tampa.

Importante !

- Não deixe as crianças brincar com as pilhas
- Não ingira as pilhas
- as pilhas não recarregáveis não devem ser recarregadas;
- os diferentes tipos de pilhas não devem ser misturados;
- as pilhas novas e usadas não devem ser misturadas;
- as pilhas devem ser inseridas com a polaridade correta;
- as pilhas usadas ou com vazamento devem ser retiradas do aparelho e eliminadas com segurança;
- se o aparelho não for utilizado durante um longo período, retire as pilhas;
- Os contatos das pilhas não devem entrar em curto-circuito;
- As baterias devem ser removidas do aparelho antes de serem descartadas.



Tratamento de aparelhos e elétricos e eletrônicos em fim de ciclo de vida.

PT

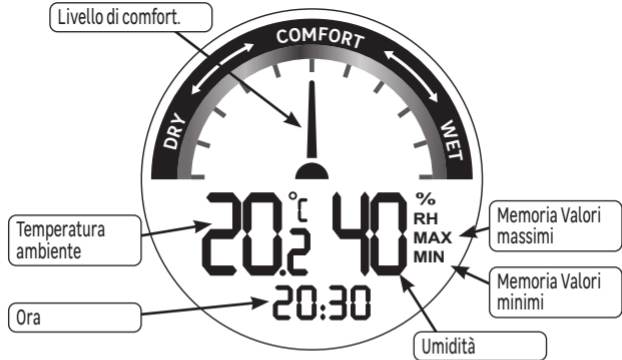


Este pictograma indica que este produto não deve ser eliminado com lixo doméstico não classificado. Um sistema de eliminação e tratamento específico para equipamentos elétricos e eletrônicos usados é obrigatório, foi implementado, incluindo um direito de devolução gratuita do equipamento usado na compra de novos

aparelhos, bem como a coleta seletiva por um organismo aprovado.

Para mais informações, entre em contato com a loja ou a Câmara Municipal.

Uma eliminação adequada de aparelhos elétricos e eletrônicos usados garante um tratamento e uma reciclagem adequados, a fim de evitar danos ao meio ambiente e à saúde pública, além de preservar os recursos naturais.



Rimuovere la linguetta di plastica per accendere.

- Cambiare l'unità di misura della temperatura (°C/°F)
- Selezionare le impostazioni da effettuare

• Modificare le impostazioni

Visualizzare la Memoria dei valori massimi/minimi

Livello di comfort.



Unità di misura della Temperatura

- Premere su **SET** per scegliere l'unità di misura (Gradi Celsius o Fahrenheit)

Impostazione dell'ora

- Tenere premuto **SET** per 3 secondi, lampeggerà la modalità di visualizzazione (12h/24h)
- Regolare con il pulsante ▲
- Premere su **SET**, l'ora lampeggia.
- Regolare con il pulsante ▲
- Premere su **SET**, i minuti lampeggiano.
- Regolare con il pulsante ▲
- Premere su **SET** per uscire dal ciclo d'impostazione.

Memoria di valori massimi e minimi

La memoria permette di registrare i valori massimi e minimi di temperatura e di umidità.

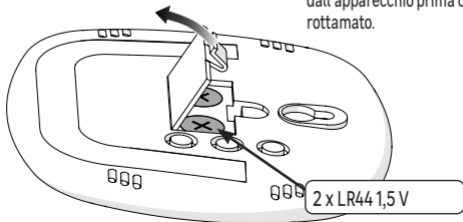
- Premere più volte su **MEM** per visualizzare successivamente i valori massimi, minimi, e poi tornare ai valori attuali.
- Durante la visualizzazione dei valori massimi o minimi, mantenere premuto il pulsante **MEM** per il reset dei valori.

IT Sostituzione delle batterie

- Aprire il coperchio seguendo la direzione della freccia.
- Inserire 2 batterie LR44 1,5 V nel vano batterie.
- Assicurarsi che la polarità (“+” e “-”) sia rispettata.
- Richiudere il coperchio.

Importante!

- Non permettere che i bambini giochino con le pile
- Non ingerire le pile
- le pile non ricaricabili non devono essere ricaricate;
- i vari tipi di pile non devono essere mischiati
- le pile nuove e quelle usate non devono essere mischiate;
- le pile devono essere inserite con la polarità corretta;
- le pile usate che presentano perdite devono essere rimosse dal dispositivo e smaltite osservando le norme di sicurezza;
- se il dispositivo dovesse rimanere inutilizzato per lungo tempo, rimuovere le pile;
- i contatti delle pile non devono essere mandati in corto circuito;
- Le batterie devono essere rimosse dall'apparecchio prima che venga rottamato.



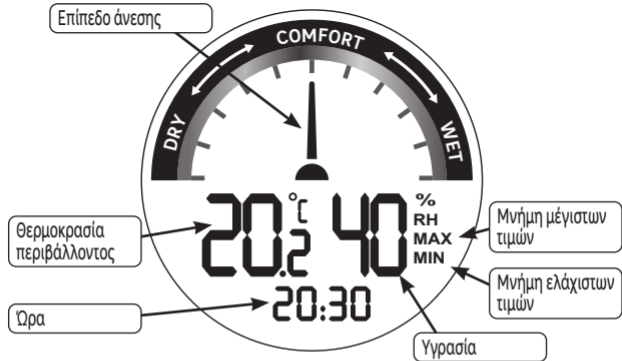
Trattamento dei dispositivi elettrici ed elettronici in fin ciclo.



Questo pittogramma indica che questo prodotto non deve essere eliminato come un rifiuto domestico indifferenziato. Un sistema di trattamento e smaltimento specifico ai dispositivi elettrici ed elettronici usati, il cui uso è d'obbligo, è a disposizione e comprende il diritto alla ripresa gratuita del dispositivo usato all'occasione

dell'acquisto di un dispositivo nuovo ed una raccolta selettiva dalla parte di un organismo abilitato.

Per maggiori informazioni, ci si può rivolgere al proprio rivenditore o al comune di residenza. Uno smaltimento corretto dei dispositivi elettrici ed elettronici usati, garantisce un trattamento ed una valorizzazione adeguati che permettono di evitare danni all'ambiente ed alla salute umana e preservare le risorse naturali.



Αφαιρέστε την πλαστική καρτέλα για να ενεργοποιήσετε.

- Αλλαγή μονάδας μέτρησης θερμοκρασίας (°C/°F)
- Επιλέξτε ρυθμίσεις

• Αλλαγή ρυθμίσεων

Οθόνη «ΜΕΓ.» και «ΕΛΑΧ.» μνήμης

Επίπεδο άνεσης



Μονάδα μέτρησης θερμοκρασίας

- Πιέστε το κουμπί «**SET**» για να επιλέξετε τη μονάδα μέτρησης (Βαθμοί Κελσίου ή Φαρενάιτ)

Ρύθμιση χρόνου

- Κρατήστε πατημένο το κουμπί «**SET**» για 3 δευτερόλεπτα. Η λειτουργία οθόνης (12ωρο/24ωρο) αναβοσβήνει
- Ρυθμίστε με το κουμπί ▲
- Πιέστε το κουμπί «**SET**». Η ώρα αναβοσβήνει
- Ρυθμίστε με το κουμπί ▲
- Πιέστε το κουμπί «**SET**». Τα λεπτά αναβοσβήνουν
- Ρυθμίστε με το κουμπί ▲
- Πιέστε το κουμπί «**SET**» για να εξέλθετε από τον κύκλο των ρυθμίσεων.

Μνήμη μέγιστης και ελάχιστης τιμής

Η μνήμη χρησιμοποιείται για την αποθήκευση των τιμών της μέγιστης και ελάχιστης θερμοκρασίας και υγρασίας.

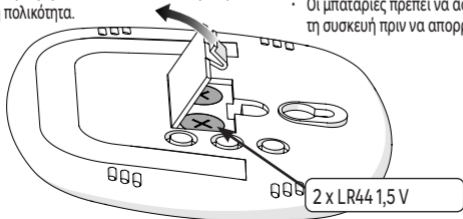
- Πιέστε το κουμπί «**MEM**» αρκετές φορές για να προβάλετε διαδοχικά τις μέγιστες και τις ελάχιστες τιμές. Στη συνέχεια, επιστρέψτε στις τρέχουσες τιμές.
- Ενώ εμφανίζονται οι μέγιστες και οι ελάχιστες τιμές, κρατήστε πατημένο το κουμπί «**MEM**» για να επαναρυθμίσετε τις τιμές.

EL Αντικατάσταση μπαταριών

- Ανοίξτε το κάλυμμα προς την κατεύθυνση του βέλους.
- Τοποθετήστε 2 μπαταρίες LR44 των 1,5 V εντός της θήκης. Βεβαιωθείτε πως τις έχετε τοποθετήσει με τη σωστή πολικότητα («+» και «-»).
- Επανατοποθετήστε το κάλυμμα στη θέση του.

Σπουδαίος !

- Μην αφήνετε τα παιδιά να παίζουν με τις μπαταρίες.
- Μην καταπίνετε τις μπαταρίες.
- Οι μη επαναφορτιζόμενες μπαταρίες δεν πρέπει να επαναφορτίζονται.
- Δεν πρέπει να αναμειγνύονται διαφορετικοί τύποι μπαταριών.
- Δεν πρέπει να αναμειγνύονται νέες και χρησιμοποιημένες μπαταρίες.
- Οι μπαταρίες πρέπει να τοποθετούνται με τη σωστή πολικότητα.
- Οι άδειες μπαταρίες ή διαρροές μπαταρίες πρέπει να αφαιρούνται από τη συσκευή και να απορρίπτονται με ασφάλεια;
- Οι μπαταρίες πρέπει να αφαιρούνται, εάν η συσκευή πρόκειται να αποθηκευτεί χωρίς να χρησιμοποιηθεί για μεγάλο χρονικό διάστημα;
- Οι ακροδέκτες δεν πρέπει να είναι βραχυκυκλωμένοι;
- Οι μπαταρίες πρέπει να αφαιρεθούν από τη συσκευή πριν να απορριφθούν.



Διάθεση αποβλήτων από ηλεκτρονικές και ηλεκτρικές συσκευές στο τέλος του κύκλου ζωής τους.

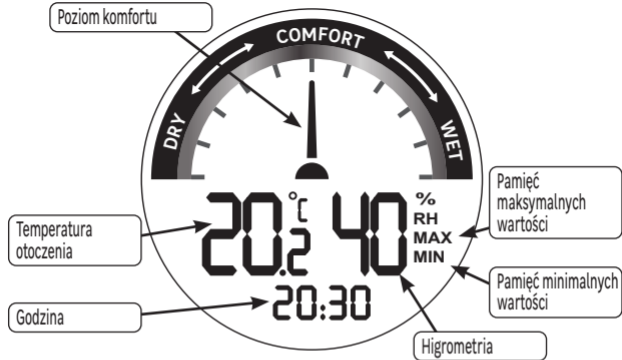


Αυτή η εικόνα υποδεικνύει ότι αυτό το προϊόν δεν πρέπει να απορρίπτεται μαζί με οικιακά απορρίμματα που δεν έχουν υποστεί διαλογή. Έχει τεθεί σε ισχύ ένα υποχρεωτικό σύστημα για την

■ απόρριψη και την ειδική επεξεργασία χρησιμοποιημένων ηλεκτρικών και ηλεκτρονικών συσκευών, το οποίο περιλαμβάνει το δικαίωμα των

καταναλωτών να ζητούν από τους πωλητές να ανακτούν δωρεάν τις χρησιμοποιημένες συσκευές με την αγορά νέων συσκευών, καθώς και την ειδική συλλογή τέτοιων αποβλήτων από εγκεκριμένους οργανισμούς.

Για περισσότερες πληροφορίες, μπορείτε να επικοινωνήσετε με το κατάστημά σας ή με το δημαρχείο της πόλης σας. Η σωστή απόρριψη των χρησιμοποιημένων ηλεκτρικών και ηλεκτρονικών συσκευών εξασφαλίζει την κατάλληλη επεξεργασία και ανακύκλωσή τους, ώστε να αποφεύγεται η ζημιά για το περιβάλλον και τη δημόσια υγεία, και να διατηρούνται οι φυσικοί πόροι.



Wyjmij plastikową kartę, aby włączyć.

- Zmiana jednostki temperatury (°C/°F)
- Wybierz ustawienia, które mają zostać wprowadzone
- Zmiana ustawień

Wyświetlanie wartości maksymalnej/minimalnej w pamięci

Poziom komfortu



Moduł temperatury

- Naciśnij **SET**, aby wybrać jednostkę temperatury (stopnie Celsjusza lub Fahrenheita).

Ustawianie godziny

- Przytrzymać **SET** przez 3 sekundy, zamiga tryb wyświetlania (12godz./24godz.)
- Ustawić przy pomocy przycisku ▲
- Nacisnąć **SET**, zamiga godzina
- Ustawić przy pomocy przycisku ▲
- Nacisnąć **SET**, zamigają minuty
- Ustawić przy pomocy przycisku ▲
- Naciśnij **SET**, aby zakończyć cykl ustawień.

Pamięć maksymalnych i minimalnych wartości

Pamięć umożliwia zapamiętanie maksymalnych i minimalnych wartości temperatury i wilgotności.

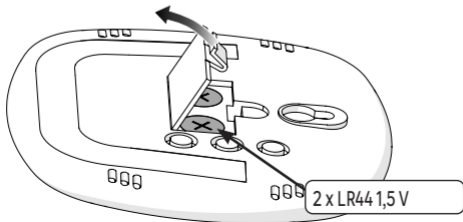
- Naciśnij kilkakrotnie przycisk **MEM**, aby wyświetlić wartość maksymalną, minimalną, a następnie powrócić do wartości bieżących.
- Podczas wyświetlania wartości maksymalnych lub minimalnych przytrzymaj przycisk **MEM**, aby zresetować wartości.

Wymiana baterii

- Otworzyć pokrywę przesuując ją w kierunku wskazanym strzałką.
- Włożyć do komory 2 baterie LR44 1,5 V - Upewnij się, że polaryzacja ("+" i "-") jest prawidłowa.
- Zamknąć pokrywę.

Ważne!

- Nie pozwalać dzieciom bawić się bateriami.
- Nie połykać baterii.
- nie należy ładować baterii nienadających się do ponownego naładowania;
- nie należy mieszać różnych rodzajów baterii
- nie należy mieszać nowych i zużytych baterii;
- baterie należy wkładać z zachowaniem właściwej polaryzacji;
- Zużyte lub przeciekające baterie należy wyjąć z urządzenia i bezpiecznie zutylizować;
- jeśli urządzenie ma pozostać nieużywane przez dłuższy czas, należy wyjąć baterie;
- nie należy zwierać styków baterii;
- Baterie należy wyjąć z urządzenia przed jego złomowaniem.



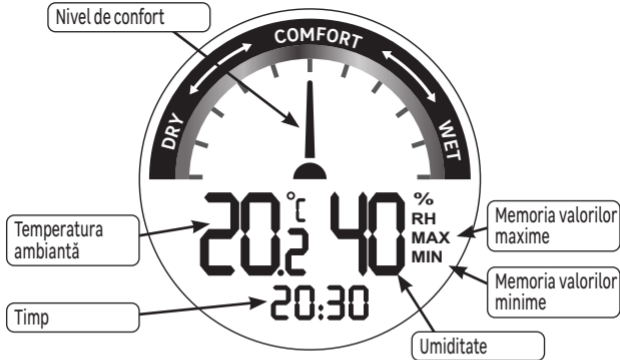
Postępowanie z urządzeniami elektrycznymi i elektronicznymi po zakończeniu eksploatacji



Piktogram ten wskazuje, że produktu nie wolno wyrzucać razem z nieposortowanymi odpadami domowymi. Wprowadzono system usuwania i przetwarzania specyficzny dla zużytego sprzętu elektrycznego i elektronicznego, którego stosowanie jest obowiązkowe, w tym prawo do bezpłatnego odbioru zużytego

sprzętu przy okazji zakupu nowego i selektywna zbiórka przez uprawniony organizm.

Aby uzyskać więcej informacji, należy skontaktować się ze swoim sklepem lub urzędem miasta. Właściwa utylizacja zużytego sprzętu elektrycznego i elektronicznego zapewnia właściwe przetwarzanie i odzyskiwanie w celu zapobiegania szkodom dla środowiska i zdrowia ludzi oraz w celu ochrony zasobów naturalnych.



Scoateți fila din plastic pentru a porni.

- Schimbați unitatea de temperatură (°C/°F)
- Selectați setările

Modificare setări

Afișarea memoriilor MAX și MIN

Nivel de confort



Unitatea de temperatură

- Apăsați **SET** pentru a alege unitatea de măsură (grade Celsius sau Fahrenheit)

Setați ora

- Țineți apăsat **SET** timp de 3 secunde, modul de afișare (12h/24h) clipește
- Reglați cu butonul ▲
- Apăsați **SET**, ora clipește
- Reglați cu butonul ▲
- Apăsați **SET**, minutele clipesc
- Reglați cu butonul ▲
- Apăsați **SET** pentru a ieși din ciclul de reglare.

Memorie valori maxime și minime

Memoria este utilizată pentru a stoca valorile maxime și minime ale temperaturii și umidității.

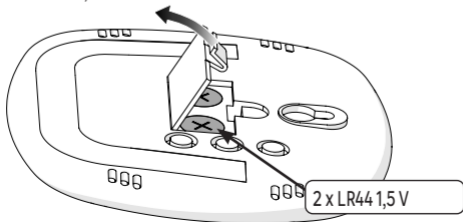
- Apăsați **MEM** de mai multe ori pentru a afișa succesiv valorile maxime și minime, apoi reveniți la valorile curente.
- În timpul afișării valorilor maxime sau minime, țineți apăsat butonul **MEM** pentru a reseta valorile.

RO Înlocuirea bateriilor

- Deschideți capacul conform direcției săgeții.
- Introduceți 2 baterii LR44 de 1,5 V în compartiment. Asigurați-vă că respectați polaritatea corectă ("+" și "-").
- Așezați capacul la loc.

Important !

- Nu lăsați copiii să se joace cu bateriile
- Nu ingerați bateriile
- Bateriile non-reîncărcabile nu trebuie să fie reîncărcate;
- Nu trebuie să fie amestecate tipuri diferite de baterii;
- Nu trebuie să fie amestecate bateriile noi cu cele uzate;
- Bateriile trebuie să fie introduse cu polaritatea corectă;
- Bateriile descărcate și care se scurg trebuie să fie scoase din aparat și eliminate în condiții de siguranță;
- Dacă aparatul urmează să fie depozitat neutilizat pentru o perioadă lungă de timp, bateriile trebuie să fie scoase;
- Bornele de alimentare nu trebuie să fie scurtcircuitate;
- Bateriile trebuie scoase din aparat înainte de a fi casate.



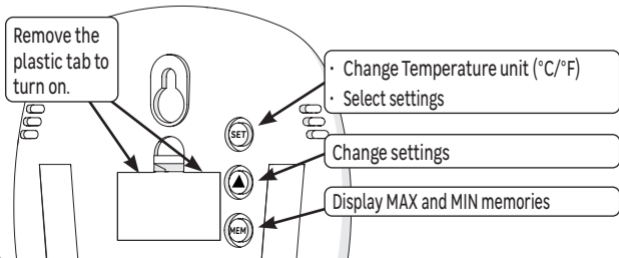
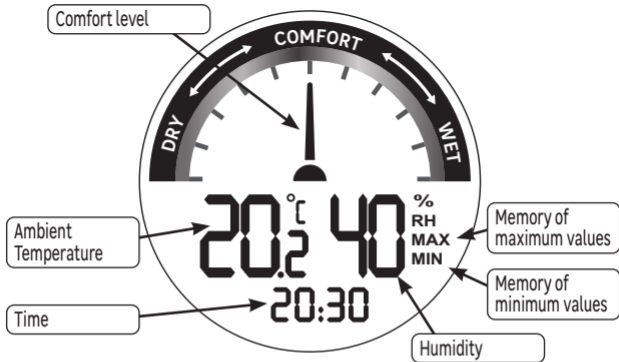
Procesarea deșeurilor echipamentelor electrice și electronice la expirarea duratei de viață.



Această imagine indică faptul că acest produs nu trebuie să fie eliminat împreună cu deșeurile casnice nesortate. A fost implementat un sistem obligatoriu pentru eliminarea și procesarea specială a dispozitivelor electrice și electronice uzate, inclusiv dreptul vânzătorilor de a recupera aparatele uzate gratuit în

momentul achiziționării unor noi aparate, precum și colectarea respectivelor deșeuri de către organizațiile certificate.

Pentru informații suplimentare în acest sens, vă puteți contacta magazinul sau primăria. Eliminarea corespunzătoare a echipamentelor electrice și electronice uzate asigură procesarea și reciclarea corespunzătoare a acestora în vederea evitării impactului asupra mediului și sănătății publice, precum și în vederea conservării resurselor naturale.



Comfort Level



Temperature unit

- Press **SET** to choose unit (Degrees Celcius or Fahrenheit)

Set Time

- Hold **SET** during 3 seconds, display mode (12h/24h) is flashing
- Adjust with ▲ button
- Press **SET**, hour is flashing
- Adjust with ▲ button
- Press **SET**, minutes are flashing
- Adjust with ▲ button
- Press **SET** to exit the setting cycle.

Maximum and minimum values memory

The memory is used to store the maximum and minimum values of temperature and humidity.

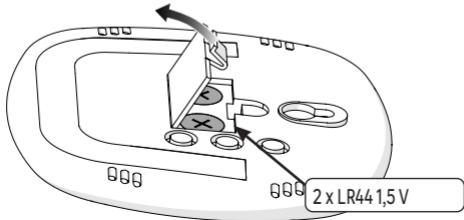
- Press **MEM** several times to successively display the maximum and minimum values, then return to the current values.
- While displaying maximum or minimum values, hold the **MEM** button to reset the values.

Replacing batteries

- Open the cover in the direction of the arrow.
- Insert 2 LR44 1,5V batteries in the compartment. Make sure you observe the right polarity (“+” and “-”).
- Place the cover of the battery compartment back.

Important !

- Do not let children play with batteries
- Do not ingest batteries
- Non-rechargeable batteries are not to be recharged;
- Different types of batteries are not to be mixed;
- New and used batteries are not to be mixed;
- Batteries are to be inserted with the correct polarity;
- Exhausted or leaking batteries are to be removed from the appliance and safely disposed of;
- If the appliance is to be stored unused for a long period, the batteries should be removed;
- The supply terminals are not to be short-circuited;
- The batteries must be removed from the appliance before it is scrapped.



Processing waste of electronic and electric devices at life-cycle end.

EN



This image indicates that this product must not be disposed of with unsorted home trash. A system for disposal and special processing of used electric and electronic devices, mandatory to follow, has been implemented including the right to have vendors retrieve free-

of-charge used appliances upon purchase of new appliances, as well as special collection of such waste by approved organisations. For more information on this, you can contact your store or your town hall. Proper disposal of used electric and electronic appliances ensures their adequate processing and recycling in order to avoid damage to the environment and public health as well as to preserve natural resources.



* Garantie 5 ans / 5 años de garantía
Garantia de 5 anos / Garanzia 5 Anni
Εγγύηση 5 ετών / Gwarancja 5-letnia
Garanție 5 ani / 5-year guarantee

Made in China

ADEO Services - 135 Rue Sadi Carnot
CS 00001 - 59790 RONCHIN - France