

CONSIGNE DE SÉCURITÉ

MISE EN GARDE

Certaines opérations peuvent nécessiter les compétences d'un professionnel. En cas de doutes, adressez-vous à votre revendeur.

AVERTISSEMENT !

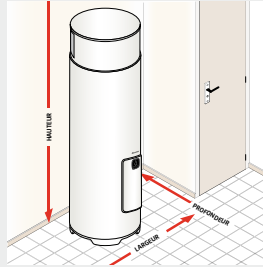
L'installation du chauffe-eau doit avoir lieu dans un local dont la température reste au dessus de 5°C (risque de gel dans le groupe de sécurité pouvant générer des surpressions dans le chauffe-eau).

AVANT TOUTE INTERVENTION

Mettre hors tension l'alimentation électrique.

AVANT INSTALLATION

Vérifiez que votre chauffe-eau rentre bien dans l'espace prévu pour son installation.



09 77 42 42 42 Service gratuit + prix appel

Avant de débuter l'installation, reportez le code et le N° de série ainsi que votre date d'achat. Ces données seront indispensables pour toute question sur votre produit ou sur sa garantie.

*du lundi au vendredi de 8h00 à 12h30 et de 13h30 à 18h00

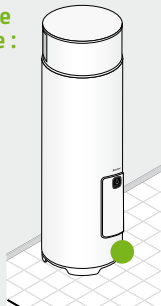
Type de l'appareil : _____

N° de série : _____

Date d'achat : _____

Partie à découper et à conserver

Position de l'étiquette :



CONTENU DU COLIS

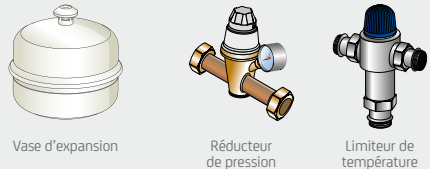


ACCESSOIRES

OBLIGATOIRE



CONSEILLÉ



À VÉRIFIER

TEMPS DE MONTAGE



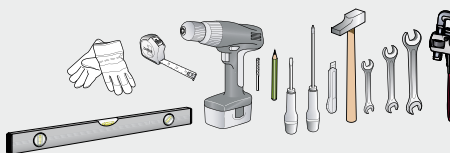
2 personnes



2h

Montage sur air ambiant

OUTILS À PRÉVOIR



Sauter

1 CONDITIONS D'INSTALLATION

Takhini fonctionne en air ambiant. Lorsqu'il est en fonctionnement, il rafraîchit la température de la pièce.

Installation dans un volume non chauffé :

Pièces conseillées : Sous-sol / Garage

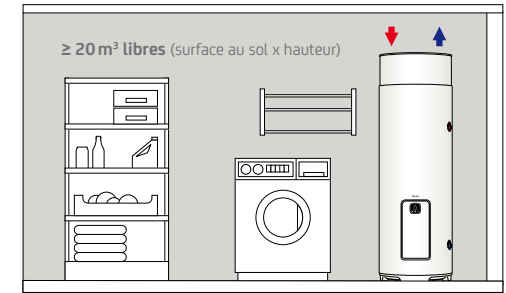
Température du local $\geq 5^\circ\text{C}$

Hauteur sous plafond $\geq 2\text{ m}$

Respecter les espacements

- A 30 cm minimum du mur

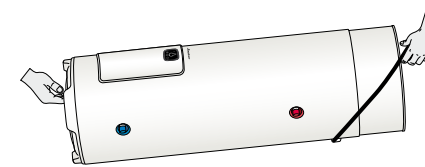
- A 20 cm minimum du plafond



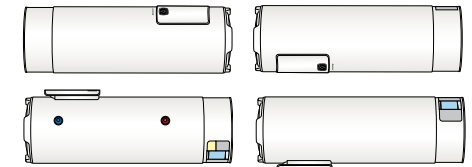
2 TRANSPORT

Le produit intègre plusieurs poignées afin de faciliter la manipulation et le transport du chauffe-eau. Transporter le produit, uniquement sur la face dédiée à l'aide de la sangle incluse.

POSITION ACCEPTÉE



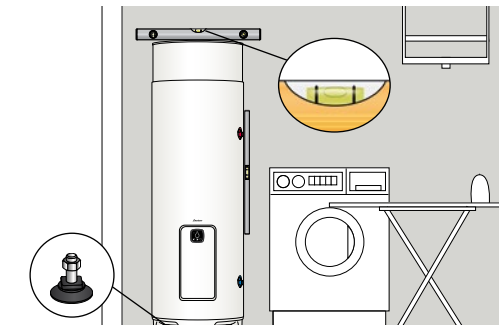
POSITIONS INTERDITES



3 INSTALLATION DU CHAUFFE-EAU

Le mettre à niveau à l'aide des pieds réglables fournis

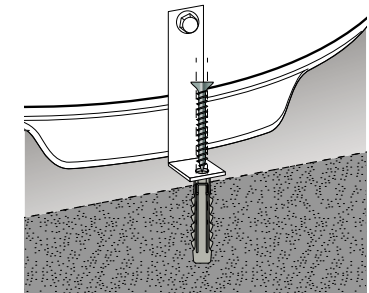
1 Mettre le produit à niveau



Pieds réglables à visser sous le produit.

2 Fixer le produit au sol

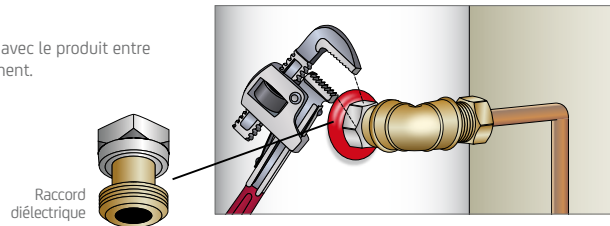
À l'aide de la patte de fixation fournie avec le produit.



4 BRANCHEMENT HYDRAULIQUE

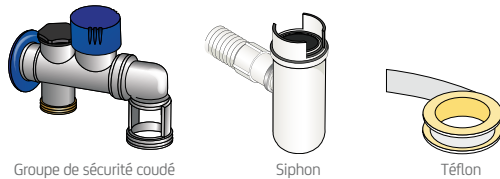
a Branchement eau chaude

Installer le raccord diélectrique fourni avec le produit entre le piquage eau chaude et le raccordement.



b Branchement eau froide

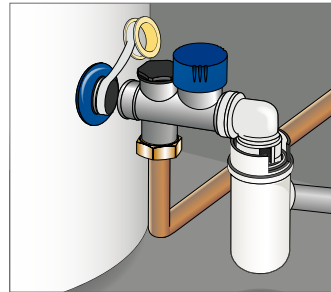
- 1 Raccorder sur le piquage eau froide un groupe de sécurité taré à 7 bar portant le marquage NF.
- 2 Installer le siphon et le raccorder aux eaux usées en réalisant une pente.



Groupe de sécurité coudé

Siphon

Téflon

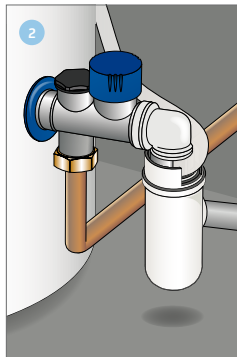
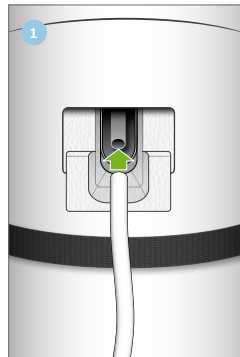


c Pose du tube d'évacuation des condensats

- 1 Raccorder le tube d'évacuation des condensats directement sur le coudé situé à l'arrière du produit.
- 2 Placer l'extrémité du tuyau dans le siphon (non fourni).

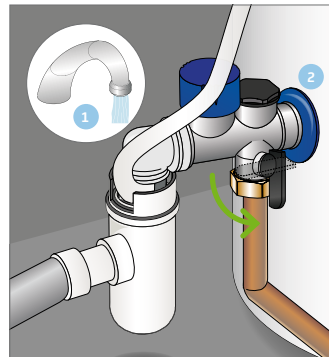


Tube d'évacuation des condensats



d Remplissage du chauffe-eau

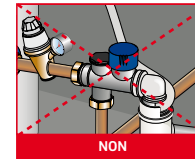
- 1 Ouvrir le robinet d'eau chaude de la cuisine ou salle de bains.
- 2 Ouvrir la vanne d'arrêt d'eau froide située sur le groupe de sécurité.



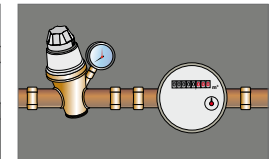
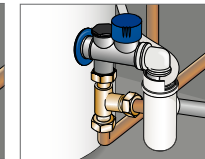
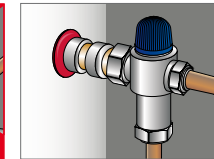
e Branchement d'un limiteur de température

S'il n'y a pas de mitigeurs thermostatiques sur les points de puisage, il est conseillé de placer un limiteur de température sur la sortie d'eau chaude afin de limiter les risques de brûlures.

OBLIGATOIRE : en neuf et rénovation lourde (arrêté du 30/11/2005).

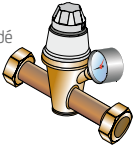


NON



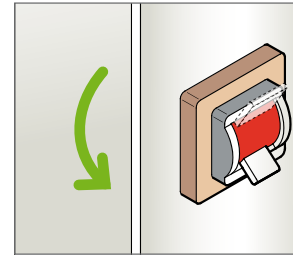
f Branchement du réducteur de pression

Si la pression du réseau est supérieure à 5 bar, il est recommandé de placer un réducteur de pression après le compteur d'eau.



5 BRANCHEMENT ÉLECTRIQUE

a Couper le courant

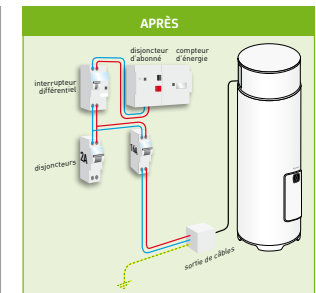
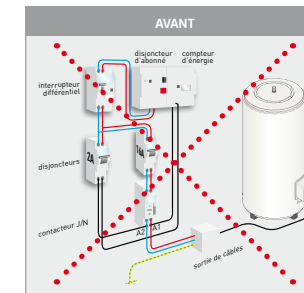


AVERTISSEMENT
Conformités et normes : se référer à la notice

b Brancher Takhini

Installation standard d'un chauffe-eau électrique en HC/HP

➔ Installation de Takhini
Branchement permanent uniquement*



Pour paramétrer la plage de chauffe, se connecter à l'application Cozytouch

Ne pas brancher sur prise électrique

6 CONNEXION À L'APPLICATION SAUTER COZYTOUCH®

a Télécharger l'application SAUTER Cozytouch® (gratuite)



b Connexion de votre chauffe-eau



Suivre les instructions proposées par l'application Cozytouch®

En connectant votre chauffe-eau, vous pourrez le piloter à distance en toute simplicité ce qui vous permettra de :

- Programmer les plages de chauffe
- Visualiser votre consommation
- Gérer vos absences et imprévus
- Faire des économies à l'usage

