

# DÉTECTEUR DE FUMÉE

Référence commerciale : CAVIUS 2002-016  
Développé par CAVIUS

MERCI DE LIRE ATTENTIVEMENT CE MODE D'EMPLOI AVANT UTILISATION, ET DE LE CONSERVER PENDANT TOUTE LA DUREE DE VIE DU PRODUIT!

Le DéTECTEUR Avertisseur Autonome de Fumée CAVIUS est conçu pour une utilisation domestique, pour une installation dans un logement individuel, dans les campings cars et caravanes. Il n'est pas recommandé pour les bateaux de plaisance.

### Information technique:

**Type:** Le détecteur de fumée CAVIUS est un détecteur de fumée photoélectrique. Il ne contient pas de substances radioactives.

**Signal d'alarme:** Un départ de feu est signalé par une série de sons répétés. Le niveau sonore est au minimum de 85 décibels à 3 mètres.

**Pile:** Alimenté par une pile lithium 3V CR123 non remplaçable d'une durée de vie de 10 ans (incluse).

**IMPORTANT: Ne pas remplacer la pile. Remplacer le produit si la pile tombe en panne.**

### Indicateur de pile faible:

Un court "bip" sonore retentira et une LED clignotera toutes les 48 secondes lorsque la pile sera proche de sa fin de vie. Ceci continuera pendant au moins 30 jours. Il est recommandé de changer le détecteur de fumée tous les 10 ans, ou si le détecteur de fumée a été endommagé. Le détecteur de fumée n'est pas alimenté tant qu'il n'est pas clipsé dans son socle de montage.

Vérifiez toujours le détecteur de fumée après l'avoir installé dans le socle de montage (patiencez quelques secondes avant de procéder au test).

### Emplacement:

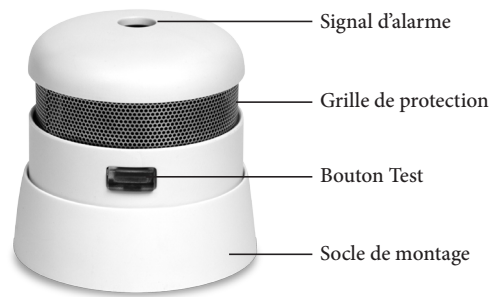
Le détecteur de fumée CAVIUS est conçu pour une installation au plafond. Le détecteur de fumée doit être au minimum à 50 cm du mur, avec au moins un détecteur de fumée par étage, et une distance maximum de 10m entre les détecteurs.

**Signal d'alarme:** Le signal d'alarme est visuel et sonore. En veille, la LED clignote toutes les 48 secondes environ pour indiquer un fonctionnement normal. En mode alarme, la LED clignote et le détecteur émet un son fort et répétitif pour alerter les occupants.

**Fonction silence:** En cas de déclenchement involontaire ou intempestif de l'alarme, appuyez sur le bouton situé sur le côté du détecteur. Ceci va neutraliser l'alarme pendant 10 minutes environ. Passé ce délai, l'alarme reviendra automatiquement en conditions normales de fonctionnement.

**Entretien:** Le détecteur de fumée doit être nettoyé au moins une fois par trimestre avec un aspirateur. Il peut être aussi nettoyé avec un chiffon humide (Ne jamais ouvrir le détecteur).

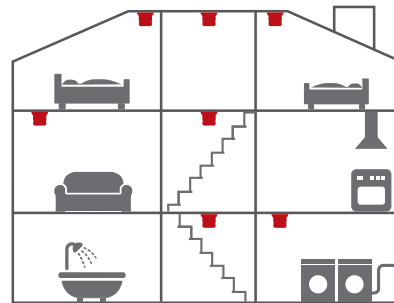
Tester le détecteur une fois par trimestre en appuyant sur le bouton test. Le détecteur va procéder à un autotest et émettre un signal sonore puissant.



### Les meilleurs emplacements pour installer votre détecteur:

- Installez au moins un détecteur de fumée entre les sources de départ de feu potentielles et les chambres.
- Des détecteurs de fumée à chaque étage, dans les couloirs et les escaliers.
- Des détecteurs de fumée dans chaque pièce comme les chambres et les salons/salles à manger.

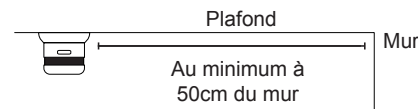
L'installation de détecteurs supplémentaires améliore la sécurité.



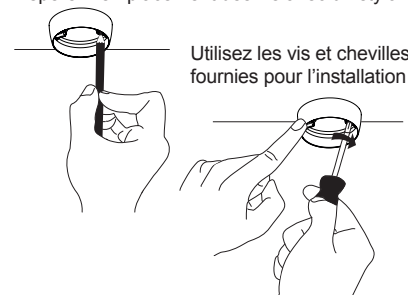
■ Minimum

### Installation du détecteur de fumée:

1. Détachez le détecteur de fumée de son socle de montage en tournant dans le sens inverse des aiguilles d'une montre. Utilisez le socle de montage pour marquer les emplacements des vis au plafond. Utilisez les vis et chevilles fournies pour fixer le socle de montage au plafond. Une fois le socle de montage installé au plafond, fixez le détecteur de fumée en tournant dans le sens des aiguilles d'une montre.



Repérez l'emplacement des vis avec un stylo



2. Après l'installation, testez le détecteur de fumée en appuyant sur le bouton test situé sur le côté du produit jusqu'à ce que vous entendiez un son puissant.

**REMARQUE:** ne retirez pas l'étiquette du produit car elle comporte des informations importantes relatives au produit.

### Le détecteur de fumée ne doit PAS être installé:

- Dans des pièces poussiéreuses.
- En haut des plafonds mansardés, dans les coins du plafond ou à moins de 50cm du mur.
- Dans des pièces où la température descend en dessous de +4° C ou dépasse 38°C, ou lorsque l'humidité relative est supérieure à 90%.
- Dans les cuisines, les garages, les pièces avec cheminées où de l'humidité, des gaz ou de la fumée peuvent apparaître. Placer le détecteur de fumée de façon à ce qu'il soit atteignable pour le tester et le nettoyer.

**Dépannage:** Si le détecteur de fumée se met à sonner sans raison apparente, les causes possibles sont:

- Des particules de poussière dans la chambre de fumée qui peuvent être enlevées en aspirant au niveau de la grille de protection de la chambre de fumée.
- Une forte humidité provoquant de la condensation, ce qui peut être résolu en séchant le détecteur de fumée.

Si le détecteur de fumée ne fonctionne pas en appuyant sur le bouton TEST, la cause la plus probable est une pile défectueuse. Vérifiez si la pile est épuisée et remplacez là. **Toujours tester le détecteur après avoir remplacé la pile.**

### Informations diverses:

Ne pas peindre le détecteur de fumée. Consultez les règles d'installations en vigueur des détecteurs de fumée alimentés sur secteur dans les logements neufs.

Recyclage : Merci de recycler correctement la pile et le produit en fin de vie. Ceci est un déchet électronique qui doit être recyclé.

Merci de consulter la réglementation en vigueur concernant la nécessité d'informer votre assureur sur l'installation de ce détecteur de fumée.



EN 14604:2005 + AC:2008  
DoP no.: 2002-016

Téléchargez la DoP (Déclaration de performances) sur notre site [www.cavius.com](http://www.cavius.com)



Le marquage CE apposé sur ce produit atteste sa conformité aux directives européennes qui lui sont applicables, en particulier sa conformité aux spécifications harmonisées de la norme EN 14604:2005 en regard du règlement 305/2011 relatif aux produits de construction.

Développé par CAVIUS Aps Julsovej 16, DK-8600  
Fabriqué en R.P.C.