

Seuil Universel

Fiche technique n° 206 / Ind. B

Version du 13/12/2017



Modèle en aluminium anodisé



Modèle en aluminium décoré

DESCRIPTIF

Profilé en aluminium anodisé ou décoré, de 27 ou 37 mm de large, destiné à réaliser au choix :

- la transition entre deux revêtements de sol intérieurs de même niveau ou présentant une différence de niveaux,
- une bordure en périphérie des pièces, pour masquer les coupes et le jeu de dilatation des revêtements de sol.

Fixation par adhésif double-face et/ou par clous-chevilles invisibles une fois le produit posé.

DOMAINE D'EMPLOI

Trafic domestique.
Usage en intérieur uniquement.

MATIÈRE

Alliage d'aluminium anodisé ou brut.
Décor : film en PVC transparent imprimé sur son envers et contrecollé sur les profilés en aluminium brut.
Adhésif : double-face plié en forme de V.

MISE EN ŒUVRE

Pose avec l'adhésif double-face (ne pas utiliser sur supports textiles ou en fibres naturelles : coco, sisal, jonc de mer, etc.) :

Préparation des supports :

Dépoussiérer soigneusement et éliminer totalement tout résidu de colle ou d'adhésif. Éliminer toute trace grasse à l'aide d'un produit dégraissant compatible avec le support : alcool ou acétone.

Ne pas utiliser d'essence ou de White-Spirit, car ce sont des produits gras.

S'assurer que le support est parfaitement sec.

S'assurer que le support est solide et ne se désagrège pas.

Ne pas appliquer par exemple sur un vieux béton ou sur un plâtre de mauvaise qualité.

Sur support poreux, appliquer préalablement un primaire à base de résines acryliques.

Transition entre deux revêtements de même niveau :

Recouper le profilé à la longueur voulue à l'aide d'une scie à métaux.

Le cas échéant, découper préalablement le film décoratif à l'aide d'un cutter pour éviter son déchirement au moment du sciage.

Déplier les deux adhésifs de manière à ce qu'ils forment un angle à 45° par rapport au-dessous du seuil.

Ôter les films de protection des adhésifs sur 15 cm environ, en évitant de poser les doigts sur l'adhésif et les maintenir sur le dessus du seuil.

Positionner le profilé.

Retirer progressivement les films de protection tout en pressant légèrement le profilé sur le support.

Une fois les films entièrement retirés, maroufler fermement sur toute la longueur du profilé.

Transition entre deux revêtements présentant une différence de niveaux :

Recouper le profilé à la longueur voulue à l'aide d'une scie à métaux.

Le cas échéant, découper préalablement le film décoratif à l'aide d'un cutter pour éviter son déchirement au moment du sciage.

Positionner le profilé en veillant à ce qu'il plaque bien sur le support le plus haut.

Repérer l'emplacement du profilé sur le revêtement le plus bas.

Déplier les deux adhésifs de manière à ce qu'ils forment un angle à 45° par rapport au-dessous du seuil.

Ôter le film de protection de l'adhésif du bas sur 15 cm environ, en évitant de poser les doigts sur l'adhésif et la maintenir sur le dessus du seuil.

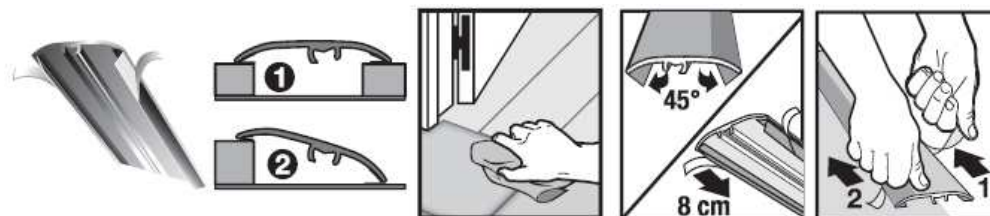
Positionner le profilé au droit des repères et retirer progressivement le film de protection.

Positionner le seuil à la verticale puis maroufler fermement l'adhésif du bas.

Ôter le film de protection de l'adhésif du haut sur 15 cm environ, en évitant de poser les doigts sur l'adhésif et le maintenir sur le dessus du seuil.

Retirer progressivement le film de protection de l'adhésif du haut tout en pressant légèrement le profilé sur le support.

Maroufler fermement sur toute la longueur du profilé.



MISE EN ŒUVRE

Pose avec les clous-chevilles (ne pas utiliser sur plancher chauffant) :

Recouper le profilé à la longueur voulue à l'aide d'une scie à métaux.

Le cas échéant, découper préalablement le film décoratif à l'aide d'un cutter pour éviter son déchirement au moment du sciage.

Positionner le profilé et réparer l'emplacement des trous : positionner un trou à 6 cm environ de chaque côté du profilé, puis répartir régulièrement les autres trous.

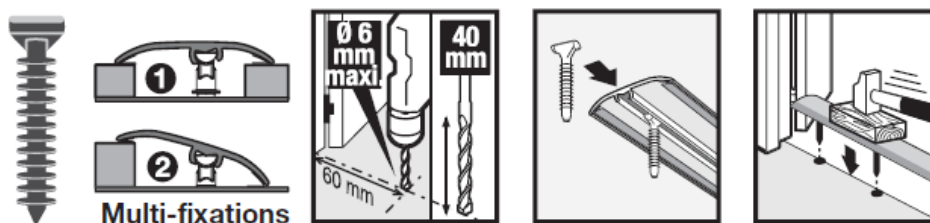
Utiliser tous les clous-chevilles fournis.

Percer (diamètre 6 mm, profondeur 40 mm minimum) et aspirer.

Faire coulisser les têtes des clous-chevilles dans la rainure située sous le profilé

Présenter la barre de seuil avec ses clous-chevilles en face des trous.

Engager manuellement l'ensemble dans les trous, puis enfoncer progressivement les clous-chevilles à l'aide d'un marteau et d'une cale martyre en bois (dimensions minimum de la cale : 300 x 100 x 20 mm), en commençant par un côté (et non par le milieu du profilé).

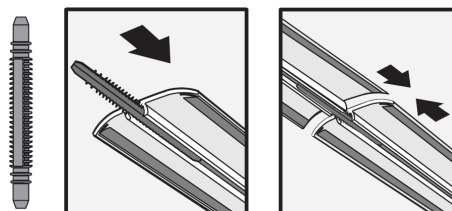


MISE EN ŒUVRE

En cas d'aboutage, utiliser l'éclisse fournie dans l'accroche.

Insérer la moitié de l'éclisse dans la rainure située sous le premier seuil.

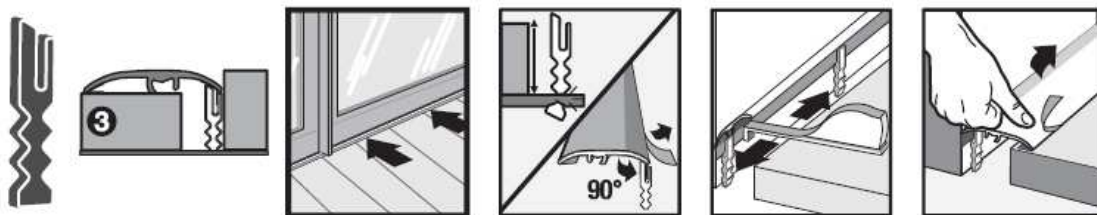
Présenter le deuxième seuil dans la continuité du premier et insérer la moitié restante de l'éclisse dans la rainure située sous le profilé, les 2 seuils doivent se toucher pour être parfaitement aboutés.



MISE EN ŒUVRE

Utilisation en bordure :

Dépoussiérer soigneusement et éliminer totalement tout résidu de colle ou d'adhésif.
 Éliminer toute trace grasse à l'aide d'un produit dégraissant compatible avec le support : alcool ou acétone.
 Ne pas utiliser d'essence ou de White-Spirit, car ce sont des produits gras.
 S'assurer que le support est parfaitement sec.
 S'assurer que le support est solide et ne se désagrège pas
 Ne pas appliquer par exemple sur un vieux béton ou sur un plâtre de mauvaise qualité.
 Sur support poreux, appliquer préalablement un primaire à base de résines acryliques.
 Recouper le profilé à la longueur voulue à l'aide d'une scie à métaux.
 Le cas échéant, découper préalablement le film décoratif à l'aide d'un cutter pour éviter son déchirement au moment du sciage.
 Détacher les cales de hauteur de l'accroche.
 Les recouper à la hauteur du revêtement.
 Déplier les deux adhésifs de manière à ce qu'ils forment un angle à 45° par rapport au-dessous du seuil.
 Ôter le film de protection d'un des deux adhésifs et engager l'adhésif dans les fentes des cales.
 Coller l'adhésif sur le mur, à l'aide de la marouflette fournie dans l'accroche.
 Ôter le film de protection de l'adhésif restant sur 15 cm environ, en évitant de poser les doigts sur l'adhésif et le maintenir sur le dessus du seuil.
 Retirer progressivement l'autre film de protection tout en pressant légèrement le profilé sur le support.
 Une fois le film entièrement retiré, maroufler fermement sur toute la longueur du profilé.



ENTRETIEN

Utiliser des produits nettoyants neutres.
 Avant d'utiliser un produit à base de soude, d'acide ou d'ammoniaque, faire un essai préalable.

AVERTISSEMENT

Avant toute utilisation, il est recommandé de réaliser des tests et/ou de valider la bonne adéquation du produit au regard de l'usage envisagé. Les informations et préconisations incluses dans le présent document sont inhérentes au produit 3M concerné et ne sauraient être appliquées à d'autres produits ou environnements. Toute action ou utilisation des produits faite en infraction de ces indications est réalisée aux risques et périls de leur auteur. Le respect des informations et préconisations relatives aux produits 3M ne dispense pas de l'observation d'autres règles (règles de sécurité, normes, procédures...) éventuellement en vigueur, relatives notamment à l'environnement et moyens d'utilisation. Le groupe 3M, qui ne peut vérifier ni maîtriser ces éléments ne saurait être tenu pour responsable des conséquences, de quelque nature que ce soit, de toute infraction à ces règles, qui restent en tout état de cause extérieures à son champ de décision et de contrôle. Les conditions de garantie des produits 3M sont déterminées dans les documents contractuels de vente et par les dispositions impératives applicables, à l'exclusion de toute autre garantie ou indemnité.

La société 3M Bricolage et Bâtiment se réserve le droit de modifier tout ou partie de ce document sans préavis.

3M Bricolage et Bâtiment

Siège social : Parc Industriel Ouest – 65 rue de Chambourg – Veyziat – BP 2011 – 01117 Oyonnax Cedex
 Tél. +33 (0) 4 74 12 05 10 – Fax +33 (0) 4 74 12 05 12
3mbricolageetbatiment@mmm.com

Site de La Mure : ZI du Marais – CS 30929 – 38350 La Mure d'Isère
 Tél. +33 (0) 4 76 81 14 22 – Fax +33 (0) 4 76 30 93 03
3mbricolageetbatiment.pro@mmm.com

Site de Longvic : 3 boulevard de Beauregard – CS 80095 – 21603 Longvic Cedex
 Tél. +33 (0) 3 80 54 70 15 – Fax +33 (0) 3 80 54 72 00