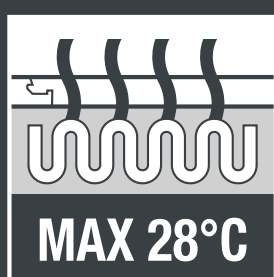
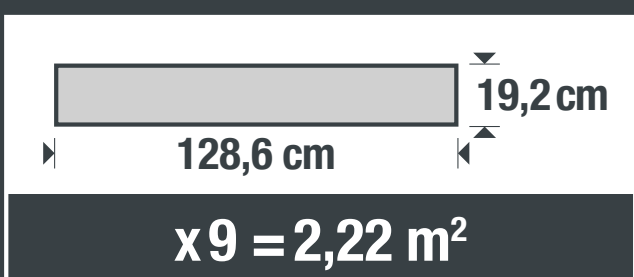
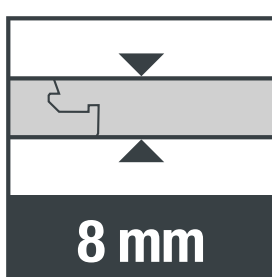
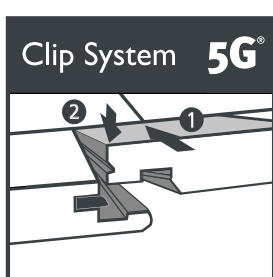


Artens

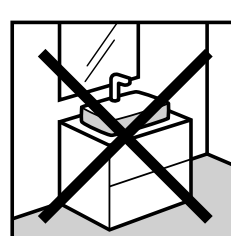
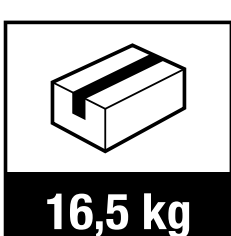


INTENSO



FR REVÊTEMENT DE SOL STRATIFIÉ
ES SUELO LAMINADO
PT PAVIMENTO FLUTUANTE LAMINADO
IT PAVIMENTO LAMINATO
EL ΔΑΠΕΔΟ LAMINATE
PL PODŁOGI LAMINOWANE

RU ЛАМИНИРОВАННЫЕ
НАПОЛЬНЫЕ ПОКРЫТИЯ
UK ЛАМІНОВАНЕ ПОКРИТТЯ ДЛЯ ПІДЛОГИ
KZ ЛАМИНАТ ЕДЕН
RO ACOPERIRE STRATIFICATĂ PENTRU SOL
BR PISO LAMINADO
EN LAMINATE FLOORING



FR - Adéo Services - 135 rue Sadi Carnot - 59790 Ronchin - France - WELDOM - ZI de Breuil-le-Sec - 60608 Clermont Cedex - France. ES - LM - Av. de la Vega, 2 - 28108 Alcobendas - Madrid - España. AKI BRICOLAJE ESPAÑA Parque Empresarial RÍO NORTE II Ctra. N-I - Esquina a Ctra. Fuencarral, nº 1 - 28100 Alcobendas - Madrid - España. PT - BCM-BRICO-LAGE, S.A. Rua Quinta Paizinho, nº10-12, 2790-237 CARNAXIDE - Portugal. - N° de contribuinte : 506848558. BRICODIS - Distribuição De Bricolage, S.A. Rua Quinta Paizinho, nº10-12, 2790-237 CARNAXIDE - Portugal. - N° de contribuinte : 502216069. IT - LM/BRICOCENTER - Strada 8 Palazzo N - 20089 Rozzano Milano - Italia. EL - S.G.B. Ελληνική Εταιρεία Ίδιοκατασκευών Α.Ε. Λεωφόρος Ηρακλείου 453, Τ.Κ. 14122 Αθήνα - SCB DIY COMPANY LTD, 16 Kalamon Str - 2032 Strovolos, Nicosia, Cyprus. PL - LM-ul. Targowa 72, 03-734 Warszawa. - Polska. UK - ТОВ «Леруа Мерлен Україна», вул. Полярна 17а, м. Київ, 04201, Україна. RO - LEROY MERLIN ROMANIA S.R.L. Strada Icoanei, nr. 11-13, etajele 2, 3 și 4, sector 2, Bucuresti - România.

30 YEARS GUARANTEE*

FR - Etendue de la garantie : La garantie commerciale est valable à compter de la date de livraison du produit au client. La garantie couvre uniquement la valeur du produit. Exclusions de garantie : Usages du produit non prévus, défaut d'aspect suite à l'application d'un produit d'entretien non approprié, usure graduelle, progressive et prévisible du produit, désordre consécutif à une pose ne respectant pas les règles d'installation, dégâts générés par la chute d'objets et dégâts des eaux. Pour toutes autres informations veuillez contacter votre revendeur.

ES - Ambito de la garantía: La garantía comercial es válida a partir de la fecha de entrega del producto al cliente. La garantía cubre únicamente el precio del producto. Exclusiones de la garantía: Usos no previstos del producto, deterioro del aspecto derivado de la utilización de productos de limpieza inadecuados, desgaste gradual, progresivo y previsible del producto, deterioro debido al incumplimiento de las instrucciones de instalación, daños producidos por la caída de objetos y daños por agua. Para más información, consulte a su distribuidor.

PT - Duração da garantia: A garantia comercial é válida a contar da data de entrega do produto ao cliente. A garantia apenas cobre o valor do produto. Excluições da garantia: Utilizações não previstas do produto, mau aspecto resultante da aplicação de um produto de manutenção não adequado, desgaste gradual, progressivo e previsível do produto, avaria consecutiva a uma instalação feita sem respeitar as regras de instalação, danos ocasionados pela queda de objetos e danos provocados por águas. Contacte o seu revendedor se necessitar de informações adicionais.

IT - Estensione di garanzia: La garanzia commerciale è valida a decorrere dalla data di consegna del prodotto al cliente. La garanzia copre unicamente il valore del prodotto. Esclusioni di garanzia: Usi del prodotto non previsti, difetti nell'aspetto dovuti all'applicazione di un prodotto di manutenzione non appropriato, usura graduale, progressiva e prevedibile del prodotto, disturbo conseguente a una posa non rispettosa delle regole di installazione, danni prodotti dalla caduta di oggetti e danni causati dall'acqua. Per tutte le altre informazioni contattare il rivenditore.

EL - Εύρος εγγυητικής κάλυψης: Η εμπορική εγγύηση ισχύει από την ημερομηνία παράδοσης του προϊόντος στον πελάτη. Η εγγύηση καλύπτει μόνο την αξία του προϊόντος. Εξαιρέσεις από την εγγύηση: Μη προβλεπόμενες χρήσεις του προϊόντος, ελάττωμα στην όψη εξαιτίας της χρήσης ακατάλληλου καθαριστικού προϊόντος, σταθιακή, προοδευτική και πληροφόρητη, επικοινωνήστε με το κατάστημα πώλησης.

PL - Zakres gwarancji: Gwarancja handlowa obowiązuje od daty dostarczenia produktu do klienta. Gwarancja jest ograniczona do wartości produktu. Wyłączenia z gwarancji: Wykorzystanie z produktu w sposób niezgodny z przeznaczeniem, naturalnego, stopniowego i przewidywanego zużycia produktu, uszkodzeń powstałych na skutek niewłaściwej instalacji, uszkodzeń powstałych na skutek upadku lub dostania się wody do urządzenia. Aby uzyskać szczegółowe informacje, należy skontaktować się ze sprzedawcą produktu.

RU - Объем гарантийных обязательств. Коммерческая гарантия вступает в силу с момента доставки изделия клиенту. Гарантия покрывает исключительно стоимость изделия. Гарантия не распространяется на такие случаи: использование изделия не по назначению, порча внешнего вида изделия в результате использования ненадлежащего средства по уходу, предполагаемый постепенный износ изделия, поломки в результате несоблюдения рекомендаций по установке изделия, повреждения, вызванные падением предметов или воздействием воды. Для получения любой другой дополнительной информации обращайтесь к своему дистрибьютору.

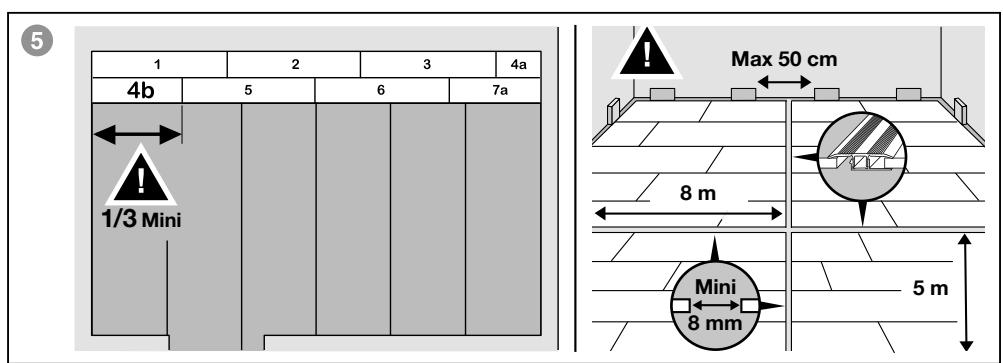
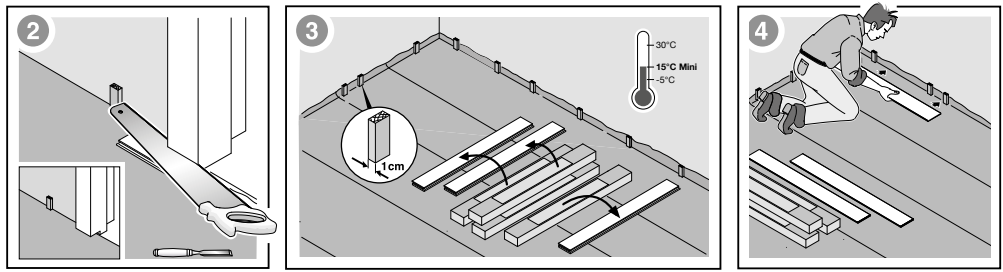
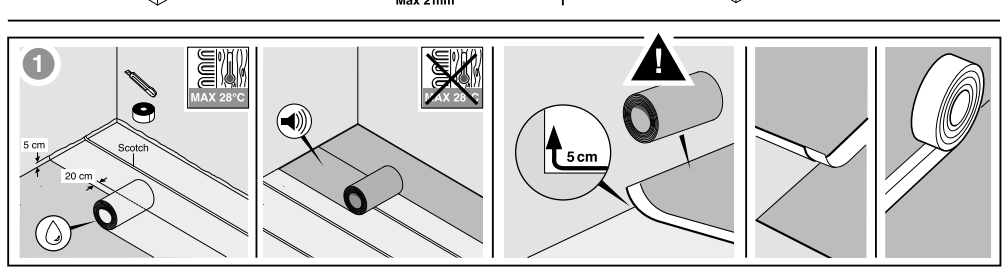
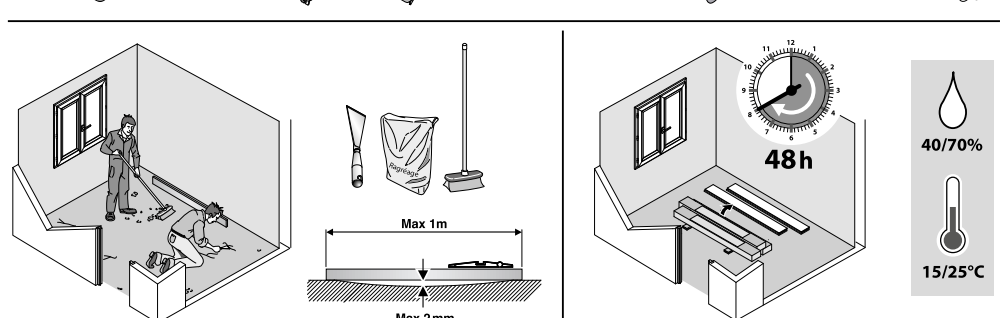
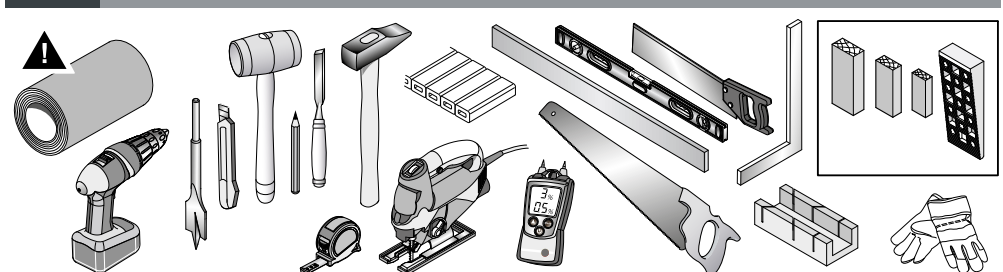
UK - Поширення гарантії. Комерційна гарантія вступає в силу з дати доставки продукту клієнту. Гарантія поширюється виключно на вартість продукту. Гарантія не покриває такі випадки: використання продукту не за призначенням, зовнішні дефекти продукту в результаті використання неналежного засобу догляду, передбачуваний поступовий знос продукту, поломки в результаті недотримання рекомендацій щодо установки продукту, пошкодження, викликані падінням предметів або впливом води. За будь-якою іншою інформацією звертайтеся до свого дистриб'ютора.

RO - Durata garanției: Garanția comercială este valabilă începând de la data livrării produsului către client. Garanția acoperă exclusiv valoarea produsului. Excluziuni din garanție: Utilizări neprevăzute ale produsului, defecte de aspect aparute ca urmare a folosirii unui produs de întreținere necorespunzător, uzură treptată, progresivă și previzibilă a produsului, degradările rezultate dintr-o montare care nu respectă regulile de instalare, deteriorările generate prin căderea obiectelor sau inundare. Pentru orice alte informații vă rugăm să contactați magazinul din care l-ați cumpărat.

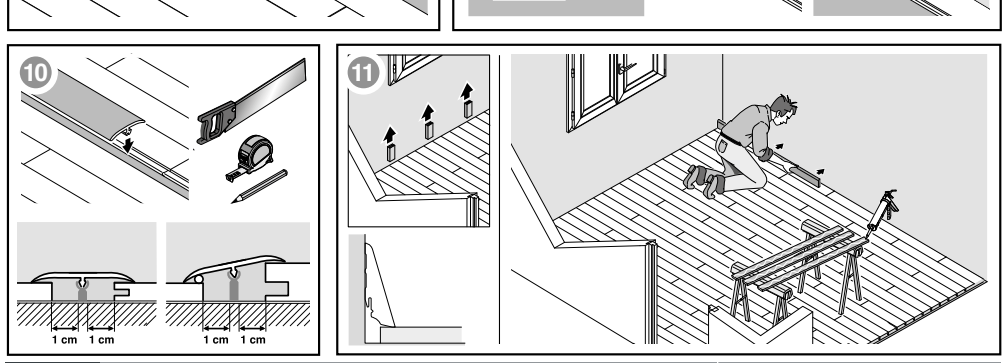
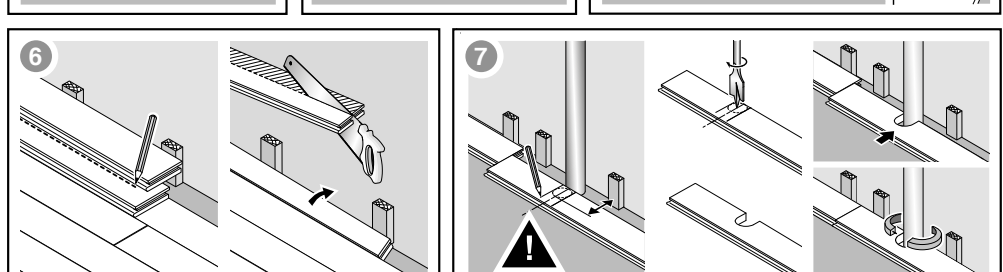
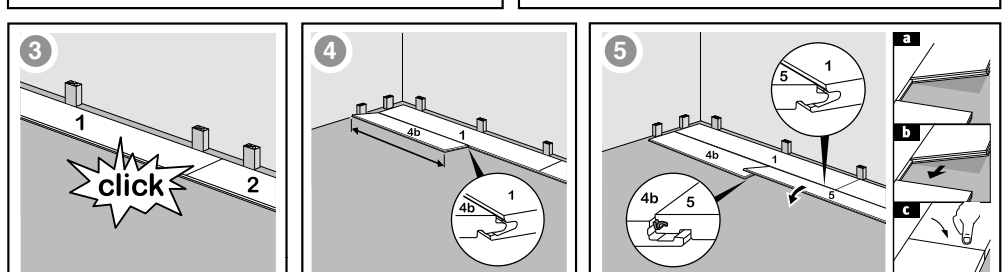
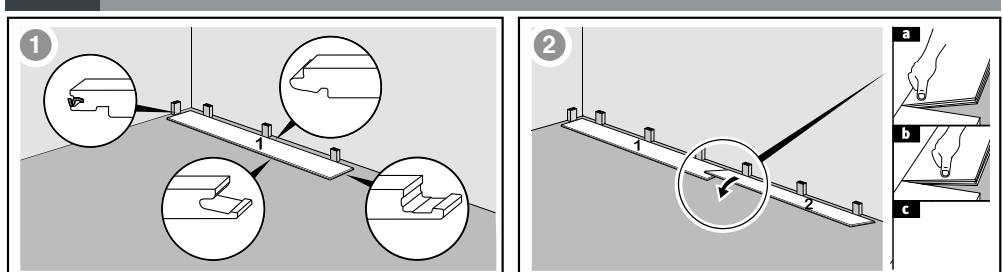
BR - Duração da garantia: A garantia comercial é válida a partir da data de entrega do produto ao cliente. A garantia cobre somente o valor do produto. Excluições da garantia: Uso do produto para fim não previsto, defeitos de aparência após a aplicação de um produto de manutenção inadequado, desgaste gradual, progressivo e previsível do produto, avaria resultante de instalação não conforme com as regras de instalação, danos gerados por queda de objetos e danos gerados por água. Para qualquer outra informação, por favor, contate seu varejista.

EN - Scope of the warranty: The commercial warranty is valid from the delivery date of the product to the customer. The warranty covers the value of the product only. Warranty exclusions: Unanticipated uses of the product, a defect in its appearance following the use of an inappropriate cleaning product, gradual, progressive and predictable wear of the product, a defect resulting from installation not complying with the installation rules, damage generated by falling objects and water damage. For all other information, contact your retailer.

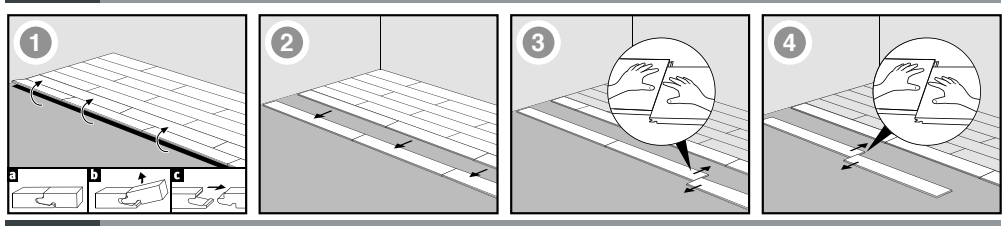
A FR - PREPARER. ES - PREPARAR. PT - PREPARAR. IT - PREPARAZIONE. EL - ΠΡΟΕΤΟΙΜΑΣΙΑ. PL - PRZYGOTOWANIE. RU - ПОДГОТОВКА. UK - ПІДГОТОВКА. KZ - ДАЙЫНДАУ. RO - PREPARARE. BR - PREPARAR. EN - PREPARE.



B FR - POSER. ES - COLOCAR. PT - INSTALAR. IT - POSA. EL - ΤΟΠΟΘΕΤΗΣΗ. PL - UŁOŻENIE. RU - УСТАНОВКА. UK - УСТАНОВЛЕННЯ. KZ - ТӘСЕМЕ. RO - MONTARE. BR - APLICAR. EN - LAY.



C FR - DEMONTER. ES - DESMONTAR. PT - DESMONTAR. IT - SMONTARE. EL - ΑΠΟΣΥΝΑΡΜΟΛΟΓΗΣΗ. PL - DEMONTOWAĆ. RU - РАЗБИРАТЬ. UK - РОЗБИРАТИ. KZ - БӨЛШЕКТЕҮГЕ. RO - DEMONTA. BR - DESMONTAR. EN - DISASSEMBLE.



D FR - ENTRETENIR. ES - CUIDAR. PT - FAZER A MANUTENÇÃO. IT - MANUTENZIONE. EL - ΣΥΝΤΗΡΗΣΗ. PL - KONSERWACJA. RU - ОБСЛУЖИВАНИЕ. UK - ОБСЛУГОВУВАННЯ. KZ - ЖҮРГІЗУ. RO - ÎNTREȚINERE. BR - MANTER. EN - MAINTAIN.

