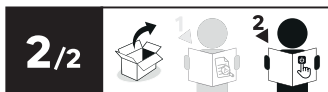
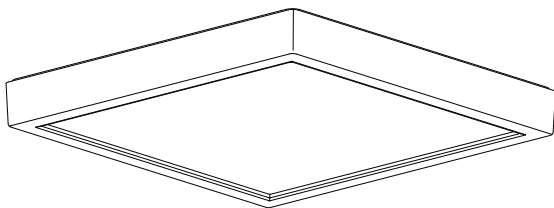




SANOA

T071-S90K1-WN2 T071-S170K1-WN2 T071-S300K1-WN2  
 T071-S90K1-WN2 T071-S170K1-WN2 T071-S300K1-WN2  
 T071-S90K1-WN3 T071-S170K1-WN3 T071-S300K1-WN3  
 T071-S90K1-WN3 T071-S170K1-WN3 T071-S300K1-WN3  
 T071-S120K1-WN2 T071-S225K1-WN2  
 T071-S120K1-WN2 T071-S225K1-WN2  
 T071-S120K1-WN2 T071-S225K1-WN2  
 T071-S120K1-WN3 T071-S225K1-WN3  
 T071-S120K1-WN3 T071-S225K1-WN3

EAN CODE: 3276007485516 EAN CODE: 3276007485721 EAN CODE: 3276007485899  
 EAN CODE: 3276007485509 EAN CODE: 3276007485714 EAN CODE: 3276007485905  
 EAN CODE: 3276007485479 EAN CODE: 3276007485684 EAN CODE: 3276007485936  
 EAN CODE: 3276007485462 EAN CODE: 3276007485677 EAN CODE: 3276007485943  
 EAN CODE: 3276007485578 EAN CODE: 3276007485844  
 EAN CODE: 3276007485585 EAN CODE: 3276007485851  
 EAN CODE: 3276007485592 EAN CODE: 3276007485868  
 EAN CODE: 3276007485639 EAN CODE: 3276007485776  
 EAN CODE: 3276007485646 EAN CODE: 3276007485769  
 EAN CODE: 3276007485653 EAN CODE: 3276007485752



2022-09-V01

**FR** Manuel d'Instructions

**EL** Εγχειρίδιο Οδηγιών

**DE** Anleitung Handbuch

**ES** Manual de Instrucciones

**PL** Instrukcja Obsługi

**EN** Instructions Manual

**PT** Manual de Instruções

**UA** Інструкція з Експлуатації

**IT** Manuale di Istruzioni

**RO** Manual de Instrucțiuni

\*Année de garantie/años de garantía / Ano de garantia / Anno di garanzia / Έτος εγγύησης / Rok gwarancji / Гарантія років / Anul de garanție / Ano de garantia/ Jahr der Garantie / Year of guarantee

\*\* réparable / reparabile / reparável / riparabile / διορθώσιμος / naprawiany / ремонтний / reparabil / reparaturfähig / repairable



Montage / Montaje / Montagem / Montaggio / Συναρμολόγηση / Montaj / Збірка /  
Montaj / Assembly



Utilisation / Utilización / Utilização / Uso / Χρήση / Użytkowanie /  
Використання / Utilizare / Use

FR : CARACTERISTIQUES TECHNIQUES / ES : CARACTERÍSTICAS TÉCNICAS / PT : CARACTERÍSTICAS TÉCNICAS / IT : CARATTERISTICHE TECNICHE / EL : ΤΕΧΝΙΚΑ ΧΑΡΑΚΤΗΡΙΣΤΙΚΑ / PL : DANE TECHNICZNE / UA : РО : CARACTERISTI TECHICE / DE : TECHNISCHE MERKMALE / EN : TECHNICAL CHARACTERISTICS



1/2



1



3



7



30



8



6



23



24



11



17

Ref

T071-S90K1-WN2  
T071-S90K1-NN2  
T071-S90K1-WN3  
T071-S90K1-NN3

T071-S120K1-WN2  
T071-S120K1-NN2  
T071-S120K1-BN2  
T071-S120K1-WN3  
T071-S120K1-NN3  
T071-S120K1-BN3

T071-S170K1-WN2  
T071-S170K1-NN2  
T071-S170K1-WN3  
T071-S170K1-NN3

T071-S225K1-WN2  
T071-S225K1-NN2  
T071-S225K1-BN2  
T071-S225K1-WN3  
T071-S225K1-NN3  
T071-S225K1-BN3

T071-S300K1-WN2  
T071-S300K1-NN2  
T071-S300K1-WN3  
T071-S300K1-NN3



5W

8W

13.5W

17W

25.5W

I

80mA

90mA

100mA

120mA

145mA

PF

> 0.5

> 0.5

> 0.7

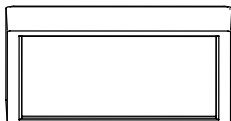
> 0.7

> 0.9

- FR** Ce produit contient une source lumineuse de classe d'efficacité énergétique D
- ES** Este producto contiene una bombilla de clase de eficiencia D.
- PT** Este produto contém uma fonte de luz de eficiência energética de classe D.
- IT** Questo prodotto contiene una sorgente luminosa di classe di efficienza energetica D.
- EL** Αυτό το προϊόν περιέχει πηγή φωτός κατηγορίας ενεργειακής απόδοσης D.
- PL** Niniejszy produkt zawiera źródło światła klasy efektywności energetycznej D.
- UA** Данное изделие содержит источник света класса энергоэффективности D.
- RO** Acest produs conține o sursă de lumină din clasa de eficiență energetică D.
- DE** Dieses Produkt enthält ein Licht der Energieeffizienzklasse D.
- EN** This product includes a light of the energy efficiency class D.



**(A)**  
x1



**(B)**  
x1



**(C)**  
x1



S90



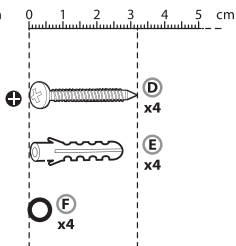
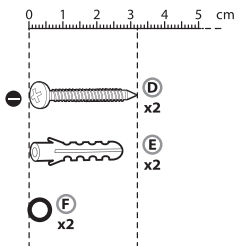
S120  
S170  
S225



S300

S90 S120

S170 S225 S300



- SL



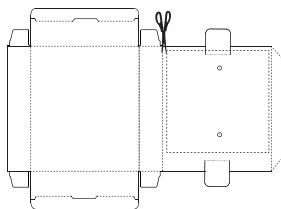
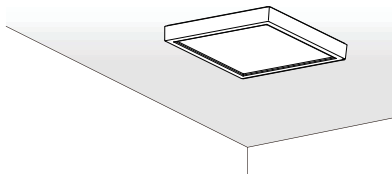
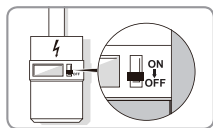
+ PZ

Ø4MM PH1

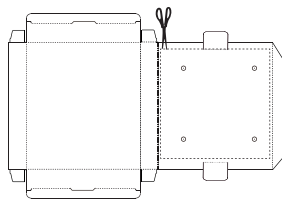




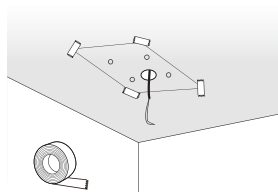
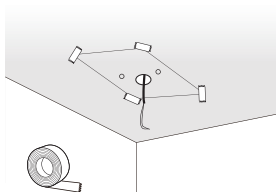
1



S90 S120

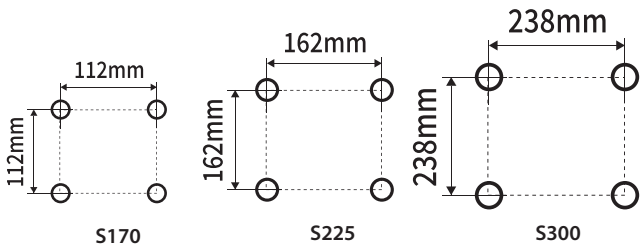
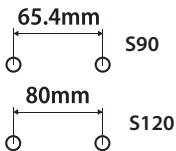
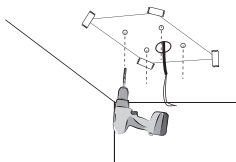


S170 S225 S300

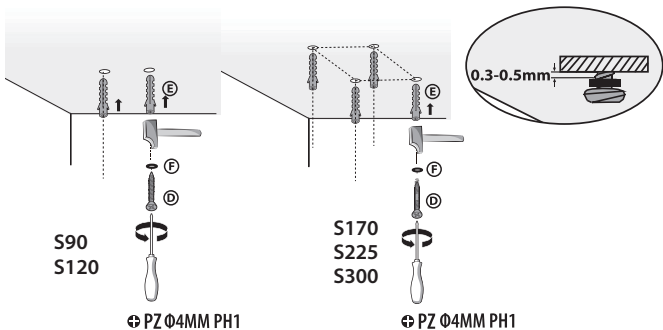


# 2

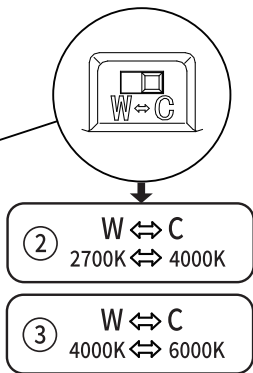
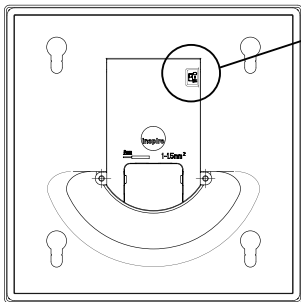
1



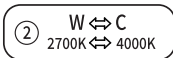
2



# 3



T071-XXX-XX<sub>2</sub>



**S90** T071-S90K1-WN2  
T071-S90K1-NN2

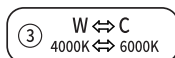
**S120** T071-S120K1-WN2  
T071-S120K1-NN2  
T071-S120K1-BN2

**S170** T071-S170K1-WN2  
T071-S170K1-NN2

**S225** T071-S225K1-WN2  
T071-S225K1-NN2  
T071-S225K1-BN2

**S300** T071-S300K1-WN2  
T071-S300K1-NN2

T071-XXX-XX<sub>3</sub>



**S90** T071-S90K1-WN3  
T071-S90K1-NN3

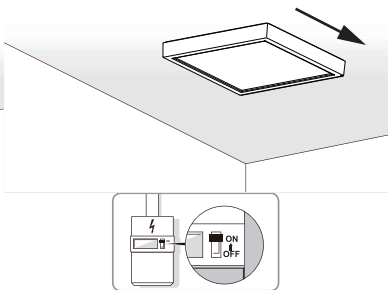
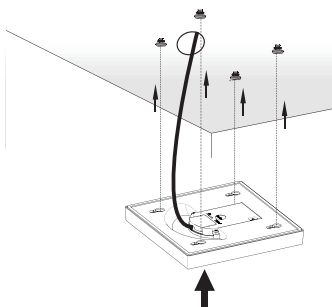
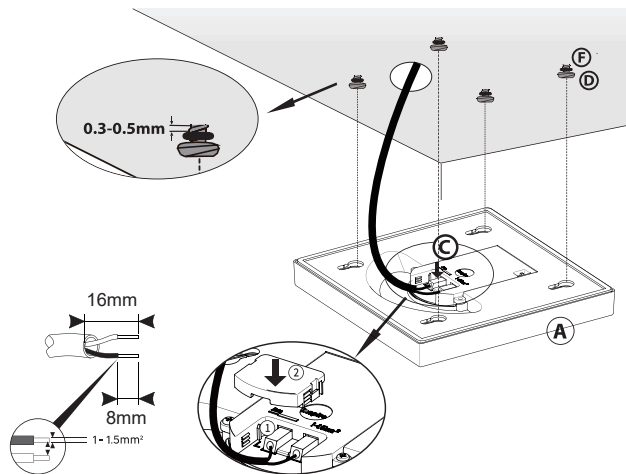
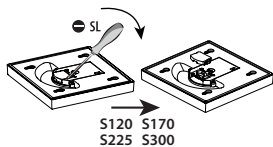
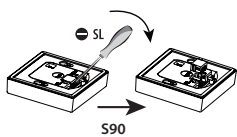
**S120** T071-S120K1-WN3  
T071-S120K1-NN3  
T071-S120K1-BN3

**S170** T071-S170K1-WN3  
T071-S170K1-NN3

**S225** T071-S225K1-WN3  
T071-S225K1-NN3  
T071-S225K1-BN3

**S300** T071-S300K1-WN3  
T071-S300K1-NN3

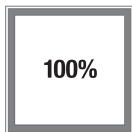
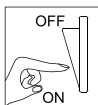
# 2



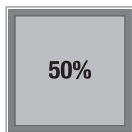


1

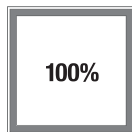
1



2



3





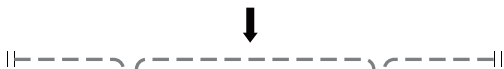
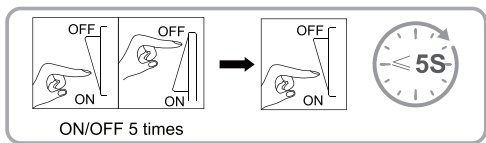
# 4



①



②





- FR** Ce produit est recyclable. S'il ne peut plus être utilisé, veuillez l'apporter dans un centre de recyclage de déchets.
- ES** Este producto es reciclable. Si ya no se puede usar, llévelo a un centro de reciclaje de residuos.
- PT** Este produto é reciclável. Se deixar de o utilizar, entregue-o num centro de reciclagem de resíduos.
- IT** Questo prodotto può essere riciclato. Se deve essere smaltito, portalo presso un centro di riciclaggio.
- EL** Αυτό το προϊόν είναι ανακυκλώσιμο. Εάν δεν μπορεί πλέον να χρησιμοποιηθεί, μεταφέρετε την σε κάποιο κέντρο ανακύκλωσης απορριμμάτων.
- PL** Ten produkt poddawany jest recyklingowi, kiedy przestaje być użyteczny należy dostarczyć go do punktu zbiórki odpadów.
- UA** Цей продукт може перероблятися. Якщо воно більше не є придатне для використання, здайте його в утилізаційний центр.
- RO** Acest produs este reciclabil. Dacă nu mai poate fi folosit, vă rugăm să îl aduceți într-un centru de reciclare a deșeurilor.
- BR** Este produto é reciclável. Se não puder mais ser usado, descarte em um centro de reciclagem de resíduos.
- DE** Dieses Produkt ist recycelbar. Wenn es nicht mehr verwendet werden kann, bringen Sie es bitte zum Recycling-Center.
- EN** This product is recyclable. If it cannot be used anymore, please take it to waste recycling centre.



Traduction de la version originale du mode d'emploi / Traducción de las Instrucciones originales / Tradução das Instruções Originais / Traduzione delle istruzioni originali / Μετάφραση των πρωτότυπων οδηγιών / Tłumaczenie instrukcji oryginalnej / Переклад оригінальної інструкції / Traduce - rea instrucțiunilor originale / Tradução das Instruções Originais / Original-Anleitung / Original Instructions.

Made in China  
Країна походження: Китай

**EU** ADEO Services - 135 Rue Sadi Carnot - CS00001 - 59790 RONCHIN - FRANCE

**UA** Виробник: ТОВ "Адео Сервісез С.А.", вул. Саді Карно, CS 00001, 59790 Роншен, Франція. Імпортер: ТОВ "Леруа Мерлен Україна", 04201 Україна, м. Київ, вул. Поляна 17А, +380 44 498 46 00. Імпортер приймає претензії від споживачів щодо товару, а також проводить його ремонт, технічне і гарантійне обслуговування

**BR** IMPORTADO E DISTRIBUÍDO POR: LEROY MERLIN COMPANHIA BRASILEIRA DE BRICOLAGEM CNPJ: 01.438.784/0001-05 Rua Pascoal Pais, nº. 525, 6º andar, cj 61 a 64 - Vila Cordeiro, São Paulo - SP CEP: 04581-060 CALM (Central de Atendimento Leroy Merlin) Capitais 4020-5376 Demais Regiões 0800-0205376

**ZA** Imported by Adeo South Africa (PTY) LTD T/A Leroy Merlin, Hosted in Leroy Merlin Fourways Store 35 Roos Street, Witkoppen Ext 97, Sandton, 2191 Johannesburg, Gauteng, South Africa. Tel: +27 10 493 8000 Email: contact@leroymerlin.co.za.