

Size: 160x680 mm | Bleed: 3 mm

# Artens

- REVÊTEMENT DE SOL STRATIFIÉ **FR**
- SUELO LAMINADO **ES**
- PAVIMENTO FLUTUANTE LAMINADO **PT**
- PAVIMENTO FLUTUANTE LAMINATO **IT**
- ΔΑΠΕΔΟ LAMINATE **EL**
- ΡΟΔΩΛΟΓΙ LAMINOWANE **PL**
- ACOPERIRE STRATIFICATĂ PENTRU SOL **RO**
- LAMINATE FLOORING **UA**
- ЛАМІНОВАНА ПОКРИТТЯ ДЛЯ ПІДЛОГИ **BR**
- PISO LAMINADO **EN**  
(Contém 9 peças)

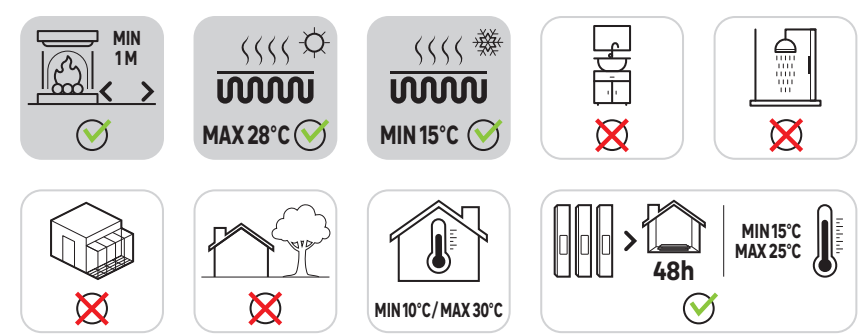
## FORTE

### 8 mm

**FAST CLICK**

**EASY**

128,5 cm x 19,2 cm x 9 = 2,22 m<sup>2</sup>



**20 YEAR Guarantee**

FR - Garantie 20 ans. ES - 20 años de garantía. PT - Garantia de 20 anni. IT - Garanzia 20 anni. EL - Εγγύηση 20 ετών. PL - 20 lata gwarancji. RO - Garanție 20 ani. EN - 20 year warranty. UA - Гарантія 20 років. BR - 20 anos de garantia.

AKA / EN 13323 | 15,4 kg | 26 rue du Maréchal Leclerc 59128 Fiers-en-Escrebieux Port. +33 (0)7 82 35 94 53 eric.lacroix@dkgroup.fr

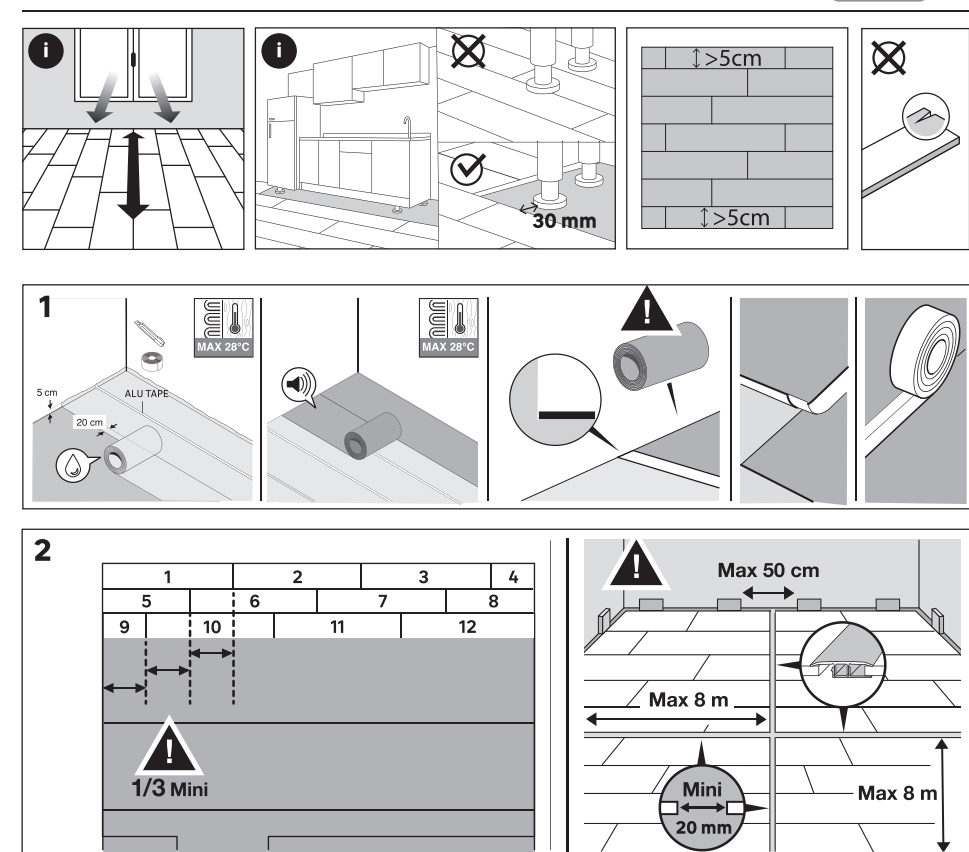
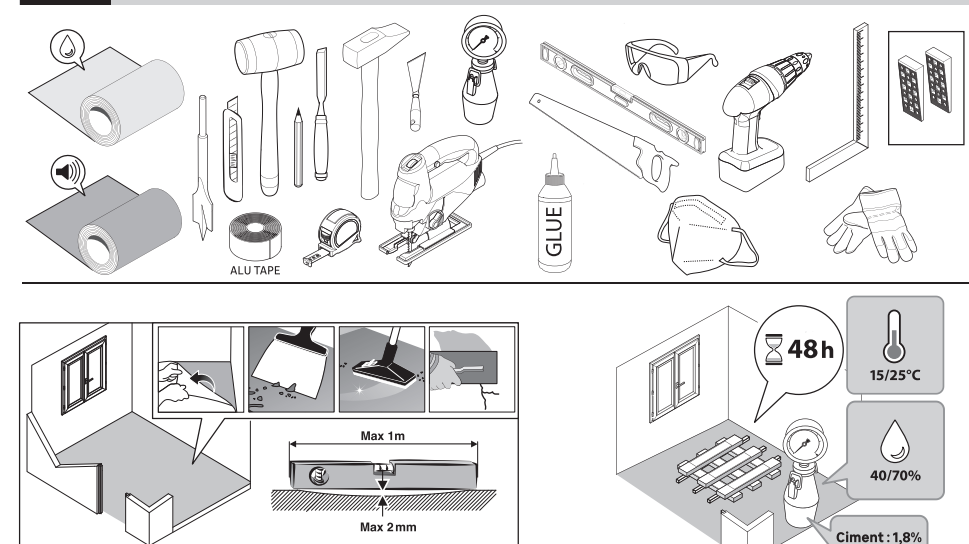
BR - Prazo de validade: Indeterminada. Produto não perecível. Contém 9 peças. IMAGENS ILUSTRATIVAS. UA - Строк придатності: не обмежений. Дата виготовлення: див. на версії або на етикетці. EN - Made in Luxembourg. UA - Країна походження: Люксембург. BR - Fabricado no Luxemburgo.

Size: 160x680 mm | Bleed: 3 mm

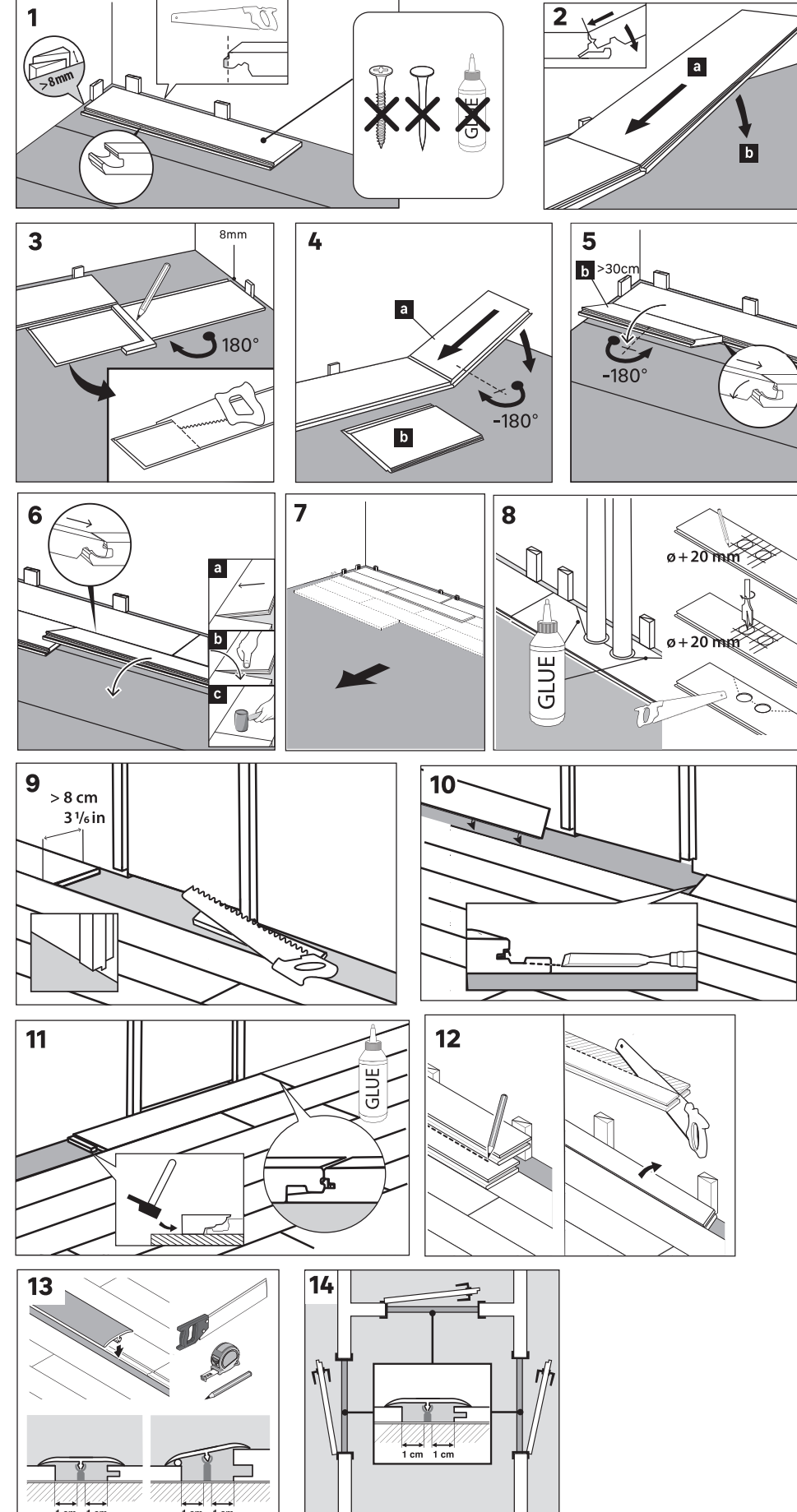
## 20 YEAR Guarantee

**FR - Etendue de la garantie** - La garantie commerciale est valable à compter de la date de livraison du produit au client. La garantie couvre uniquement le défaut de fabrication. Exclusions de garantie: Usages de produits non prévus, défaut d'application ou application non prévue, entretien non approprié, usure graduelle, progressive et prévisible du produit, détérioration due à une pose non respectant les règles de l'installation ou les indications de la notice, défauts causés par la chute d'objets et dégâts des eaux. Pour toutes autres informations veuillez contacter votre revendeur. **ES - Alcance de la garantía** - La garantía comercial es válida a partir de la fecha de entrega del producto al cliente. La garantía cubre únicamente el defecto de fabricación. Exclusiones de la garantía: Usos no previstos del producto, deterioro del aspecto derivado de la utilización de productos de limpieza inadecuados, desgaste gradual, progresivo y previsible del producto debido al uso, daños producidos por la caída de objetos y daños por agua. Para más información, consulte a su distribuidor. **PT - Validade da garantia** - A garantia comercial é válida a contar da data de entrega do produto ao cliente. A garantia cobre apenas o valor do produto. Exclui-se da garantia: Utilizações não previstas ou indevidas do produto, má aparência resultante da aplicação de um produto de manutenção não adequado, desgaste gradual, progressivo e previsível do produto, defeitos provocados por uma instalação feita sem respeitar as regras de instalação e as indicações das instruções, danos ocasionados pela queda de objetos e/ou provocados por água. Para mais informações, consulte a sua loja de distribuição. **IT - Garanzia** - La garanzia commerciale è valida a decorrere dalla data di consegna del prodotto al cliente. La garanzia copre unicamente il valore del prodotto. Esclusioni di garanzia: usi del prodotto non previsti, difetti nell'aspetto dovuti all'applicazione di un prodotto di manutenzione non appropriato, usura graduale, progressiva e prevedibile del prodotto, difetti conseguenti ad una posa non rispettosa delle regole di installazione e le indicazioni del manuale, danni prodotti dalla caduta di oggetti e danni causati dall'acqua. Per tutte le altre informazioni contattare il rivenditore. **EL - Ύψος εγγύησης κάλυψης** - Η εγγύηση εγγυάται αποκλειστικά τον ελαττωματικό χαρακτήρα του προϊόντος, ενώ αποκλείει από την εγγύηση: μη προβλεπόμενες χρήσεις του προϊόντος, αβέβαια στην εμφάνιση του προϊόντος, αβέβαια στην εμφάνιση του προϊόντος, αβέβαια στην εμφάνιση του προϊόντος, αβέβαια στην εμφάνιση του προϊόντος, αβέβαια στην εμφάνιση του προϊόντος. **PL - Zakres gwarancji** - Gwarancja handlowa objawiająca się w postaci zwrotu produktu, dotyczy wyłącznie wad fabrycznych. Wyłączenia z zakresu gwarancji: zastosowanie produktu w sposób niezgodny z przeznaczeniem, naturalnego, stopniowego i przewidywanego zużycia produktu, uszkodzenia powstałych na skutek niewłaściwej instalacji i uszkodzenia spowodowane przez nieodpowiednie narzędzia, uszkodzenia spowodowane przez upadek przedmiotów i uszkodzenia spowodowane przez wodę. **RO - Durata garanției** - Garanția comercială este valabilă începând de la data livrării produsului către client. Garanția acoperă exclusiv valoarea produsului. Excluziuni din garanție: Utilizări neprevăzute ale produsului, defecte de aspect aparute ca urmare a folosirii unui produs de întreținere necorespunzător, uzură treptată, progresivă și previzibilă a produsului, degradări rezultate dintr-o montare care nu respectă regulile de instalare și indicațiile din instrucțiunile de utilizare, deteriorări generate prin căderea obiectelor sau inundare. Pentru orice alte informații vă rugăm să contactați magazinul din care ați cumpărat. **EN - Scope of the warranty** - The commercial warranty is valid from the delivery date of the product to the customer. The warranty covers the value of the product only. Warranty exclusions: Inappropriate uses of the product, a defect in its appearance following the use of an inappropriate cleaning product, gradual, progressive and predictable wear of the product, a defect resulting from installation not complying with the installation rules and the instructions provided, damage generated by falling objects and water damage. For all other information, contact your dealer. **UA - Поширення гарантії** - Комерційна гарантія стосується тільки вартості продукту клієнту. Гарантія поширюється виключно на вап'якість продукту. Гарантія не поширяється на випадки використання продукту не за призначенням, зменшення дефекту продукту в результаті використання неадекватних засобів за призначенням, пошкодження викликані падінням предметів або вливанням води. За будь-якої іншої інформації звертайтеся до свого дистрибутора. **BR - Validade da garantia** - A garantia comercial é válida a partir da data de entrega do produto ao cliente. A garantia cobre apenas o valor do produto. Exclui-se da garantia: Utilizações não previstas ou indevidas do produto, má aparência resultante da aplicação de um produto de manutenção não adequada, desgaste gradual, progressivo e previsível do produto, defeitos provocados por uma instalação feita sem respeitar as regras de instalação e as indicações da nota explicativa, danos ocasionados pela queda de objetos e/ou provocados por água e/ou umidade. Contate o seu revendedor se necessitar de informações adicionais.

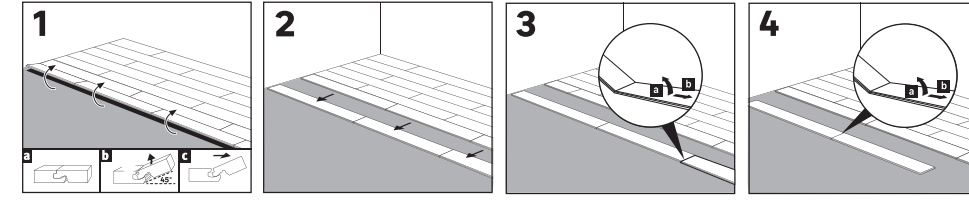
**A** FR - PRÉPARER ES - PREPARAR PT - PREPARAR IT - PREPARARE EL - ΠΡΟΕΤΙΜΑΣΙΑ PL - PRZYGOTOWAĆ RU - ПОДГОТОВКА KZ - ДАЙНІДІДЬ UA - ПІДГОТУВАТИ RO - PREȚĂRIE BR - PREPARAR EN - PREPARE



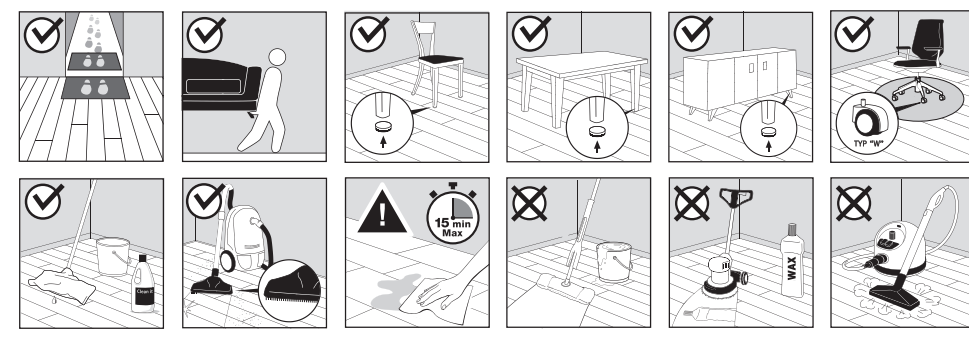
**B** FR - POSER ES - COLOCAR PT - INSTALAR IT - POSARE EL - ΤΟΠΟΘΕΤΗΣΗ PL - POŁOŻYĆ RU - УКЛАДАТИ KZ - ТАСЕЧЕ UA - УКЛАДАТИ RO - ASAMBLARE BR - APLICAR EN - LAY



**C** FR - DÉMONTER ES - DESMONTAR PT - DESMONTAR IT - SMONTARE EL - ΑΠΟΥΝΑΡΜΟΛΟΓΗΣΗ PL - ZDEMONTOWAĆ RU - ДЕМОНТАЖ KZ - БІЛІСІКЕЧЕ UA - ДЕМОНТУВАТИ RO - DEZASAMBLARE BR - DESMONTAR EN - DISASSEMBLE



**D** FR - ENTRETIEN ES - CUIDAR PT - MANTER IT - MANTENER EL - ΣΥΝΤΗΡΗΣΗ PL - KONSERWOWAĆ RU - УХОД KZ - ТЕХНІКАЛІНЬ КІБМЕТ КОРСТІ UA - ДОГЛЯДАТИ RO - ÎNTREȚINERE BR - MANTER EN - MAINTAIN



Inlay\_160x680\_sam.indd 1 | 13.07.22 13:09

Inlay\_160x680\_sam.indd 1 | 13.07.22 13:09

**DK BRAND TRADEMARK**

26 rue du Maréchal Leclerc 59128 Fiers-en-Escrebieux Port. +33 (0)7 82 35 94 53 eric.lacroix@dkgroup.fr

**FILE NAME:** INLAY\_KRONO LUX\_FOR\_B\_V\_NBOOSTER

**FILE NUMBER:** 20230620

**CUSTOMER:** ADEO Services

**DIE CUT:** Inlay\_160x680\_sam

**STEP:** 01 - 03/11/23 02 - 18/01/24

**PRINTING COLOR:** Cyan, Magenta, Yellow, Black

**SEND**

This file is not ready to print. Trapping and overprinting will be done by the reprohouse. **DieCut**

**FORTE**

Cyan 56%  
Magenta 24%  
Jaune 11%  
Noir 34%

Pantone 5415C