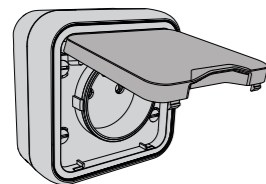


Lexman
TRAIL

5 GUARANTEE
YEARS

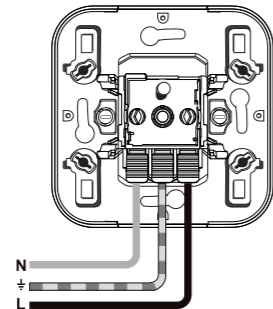


EAN: 3276007539530

ADEO Services
135, rue Sadi Carnot
CS 00001
59790 Ronchin - FRANCE

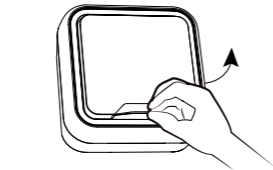
FR Mode d'emploi PL Instrukcja Obsługi EN Instruction Manual

- FR Prise étanche semi encastrée
- PL Częściowo wpuszczane gniazdo wodoodporne
- EN Semi recessed waterproof socket

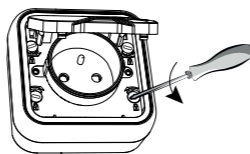


16 A 250V ~

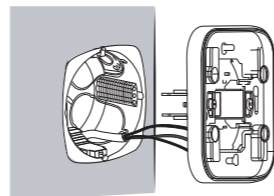
Version originale du mode d'emploi / Tłumaczenie z oryginalnej instrukcji obsługi / Translation of the original version of user manual.



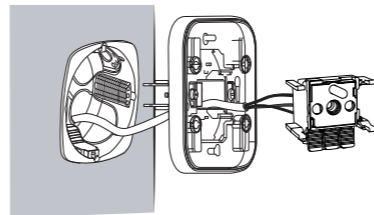
1



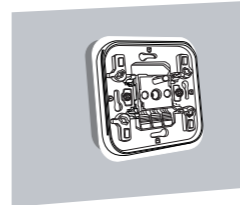
2



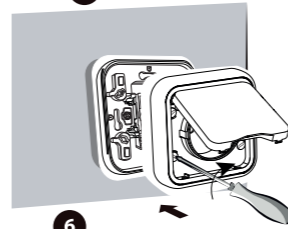
3



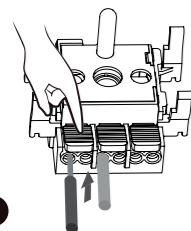
4



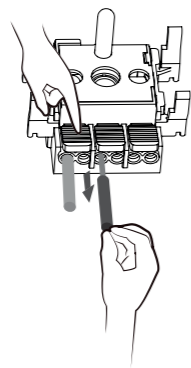
5



6



7



8

FR

INSTALLATION



Couper le courant avant toute intervention

- (1) Soulever le clapet.
- (2) Tourner la vis 1/4 de tour pour débloquer le cadre.
- (3) Enlever le mécanisme.
- (4), (5) Passer le câble à travers l'adaptateur et faites le raccordement sur le mécanisme.
- (6) Fixer l'adaptateur et le mécanisme sur la boîte encastrée.
- (7) Insérer le(s) fil(s).
- (8) Tourner la vis 1/4 de tour pour revisser le cadre.

Déconnexion :
(8) Presser le levier et tirer simultanément sur le fil.



*Garantie 5 ans



Ce produit doit être installé conformément aux règles d'installation et de préférence par un électricien qualifié. Une installation et une utilisation incorrectes peuvent entraîner des risques de choc électrique ou d'incendie. Ne pas ouvrir, démonter, altérer ou modifier l'appareil sauf mention particulière indiquée dans la notice.

RECYCLAGE
Ce produit comporte le symbole du tri sélectif pour les déchets d'équipements électriques et électroniques (DEEE). Cela signifie que ce produit doit être traité conformément à la Directive européenne 2012/19/UE pour être recyclé ou démonté afin de minimiser son impact sur l'environnement. L'utilisateur peut choisir de donner son produit à un organisme de recyclage compétent ou au distributeur lui ayant vendu un équipement électrique ou électronique neuf.

PL

INSTALACJA



Wyłączyć zasilanie przed jakąkolwiek interwencją

- (1) Podnieść kłapkę.
- (2) Przekręć śrubę o 1/4 obrotu, aby zwolnić ramę.
- (3) Wyjąć mechanizm.
- (4), (5) Przeprowadź kabel przez adapter i wykonaj połączenie z mechanizmem.
- (6) Zamocować adapter i mechanizm do puski podtynkowej.
- (7) Włóż przewód (przewody).
- (8) Obróć śrubę o 1/4 obrotu w celu dokręcenia ramy.

Rozłączenie :
(8) Naciśnij dźwignię i pociągnij linę jednocześnie.

*5 lat gwarancji



Ten produkt musi być zainstalowany zgodnie z zasadami instalacji i najlepiej przez wykwalifikowanego elektryka. Nie właściwa instalacja i użytkowanie może spowodować ryzyko porażenia prądem elektrycznym lub pożaru, nie wolno otwierać, demontować, zmieniać lub modyfikować urządzenia, chyba że jest to wyraźnie określone w instrukcji obsługi.

RECYKLINGU
Ten produkt jest opatrzony symbolem selektywnego sortowania zużytego sprzętu elektrycznego i elektronicznego (WEEE). Oznacza to, że produkt ten musi być przetwarzany zgodnie z Dyrektywą Europejską 2012/19/UE w celu recyklingu lub demontażu, aby zminimalizować jego wpływ na środowisko. Użytkownik może zdecydować o przekazaniu produktu do właściwej organizacji zajmującej się recyklingiem lub do dystrybutora, który sprzedał użytkownikowi nowy sprzęt elektryczny lub elektroniczny.

EN

SETUP



Cutoff electricity before any operation

- (1) Remove the cover(s) with a screwdriver.
- (2) Turn the screw 1/4 turn to release the frame.
- (3) Remove the mechanism.
- (4), (5) Pass the cable through the adaptor and makes the connection to the mechanism.
- (6) Attach the adaptor and the mechanism to the flush-mounted box.
- (7) Insert the wire(s).
- (8) Turn the screw 1/4 turn to tighten the frame.

Disconnect:
(8) Press the lever and pull the wire simultaneously.

*Guarantee 5 years



This product must be set up in compliance with setup regulations, and preferably by a qualified technician. Incorrect setup and use may result in electric shock or fire hazard. Do not open, disassemble, alter, nor modify this appliance.

RECYCLING
This product carries the symbol for disposal of Waste Electrical and Electronic Equipment (WEEE). This means that this product must be disposed of in compliance with the European Directive 2012/19/EU for it to be recycled or disassembled in order to minimize its impact on the environment. The user may opt for giving his/her product to a competent recycling agency or to the retailer where the new electric or electronic equipment was purchased.