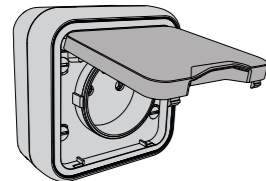


**Lexman**  
TRAIL

5 GUARANTEE  
5 YEARS



EAN: 3276007539530

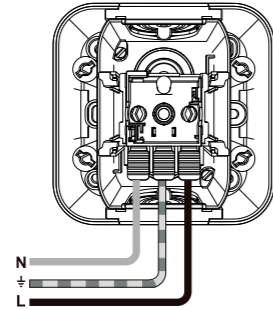
ADEO Services  
135, rue Sadi Carnot  
CS 00001  
59790 Ronchin - FRANCE

FR Mode d'emploi PL Instrukcja Obsługi EN Instruction Manual

FR Prise étanche semi encastrée

PL Częściowo wpuszczane gniazdo wodoodporne

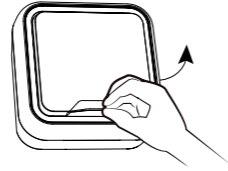
EN Semi recessed waterproof socket



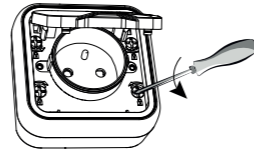
16 A 250V ~

Version originale du mode d'emploi / Tłumaczenie z oryginalnej instrukcji obsługi / Translation of the original version of user manual.

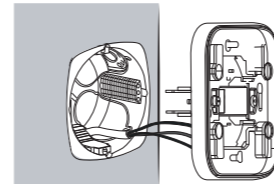
1



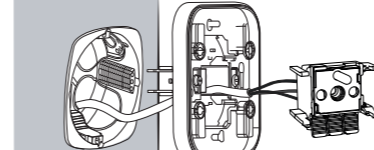
2



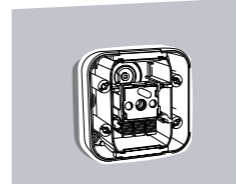
3



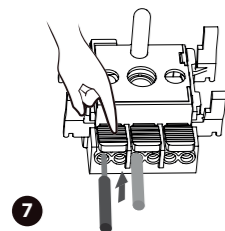
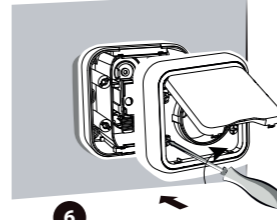
4



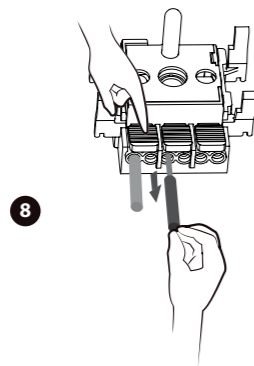
5



6



7



8

FR

#### INSTALLATION

- (1) Soulever le clapet.
- (2) Tourner la vis 1/4 de tour pour débloquer le cadre.
- (3) Enlever le mécanisme.
- (4), (5) Passer le câble à travers l'adaptateur et faites le raccordement sur le mécanisme.
- (6) Fixer l'adaptateur et le mécanisme sur la boîte encastrée.
- (7) Insérer le(s) fil(s).
- (8) Tourner la vis 1/4 de tour pour revisser le cadre.

**Connexion :** dénuder le(s) fil(s) rigide(s) (longueur indiquée sur le produit).

**Déconnexion :** (8) Presser le levier et tirer simultanément sur le fil.



Ce produit doit être installé conformément aux règles d'installation et de préférence par un électricien qualifié. Une installation et une utilisation incorrectes peuvent entraîner des risques de choc électrique ou d'incendie. Ne pas ouvrir, démonter, altérer ou modifier l'appareil sauf mention particulière indiquée dans la notice.

**RECYCLAGE**  
Ce produit comporte le symbole de tri sélectif pour les déchets d'équipements électriques et électroniques (DEEE). Cela signifie que ce produit doit être traité conformément à la Directive européenne 2012/19/UE pour être recyclé ou démonté afin de minimiser son impact sur l'environnement. L'utilisateur peut choisir de donner son produit à un organisme de recyclage compétent ou au distributeur lui ayant vendu un équipement électrique ou électronique neuf.



PL

#### INSTALACJA

- (1) Podnieś kłapkę.
- (2) Przekręć śrubę o 1/4 obrotu, aby zwolnić ramę.
- (3) Wyjmij mechanizm.
- (4), (5) Przeprowadź kabel przez adapter i wykonaj połączenie z mechanizmem.
- (6) Zamocuj adapter i mechanizm do puski podtynkowej.
- (7) Włóż przewód (przewody).
- (8) Obróć śrubę o 1/4 obrotu w celu dokręcenia ramy.

**Podłączenie:** odizolować sztywne przewody (przewody) (długość wskazana na produkcie).

**Rozerwanie:** (8) Naciśnij dźwignię i pociągnij linę jednocześnie.

\*5 lat gwarancji



Ten produkt musi być zainstalowany zgodnie z zasadami instalacji i najlepiej przez wykwalifikowanego elektryka. Niewłaściwa instalacja i użytkowanie może spowodować ryzyko porażenia prądem elektrycznym lub pożaru, nie wolno otwierać, demontować, zmieniać lub modyfikować urządzenia, chyba że jest to wyraźnie określone w instrukcji obsługi.



EN

#### SETUP

- (1) Remove the cover(s) with a screwdriver.
- (2) Turn the screw 1/4 turn to release the frame.
- (3) Remove the mechanism.
- (4), (5) Pass the cable through the adaptor and makes the connection to the flush-mounted box.
- (6) Attach the adapter and the mechanism to the flush-mounted box.
- (7) Insert the wire(s).
- (8) Turn the screw 1/4 turn to tighten the frame.

**Connection:** strip the rigid wire(s) (length indicated on the product).

**Disconnect:** (8) Press the lever and pull the wire simultaneously.

\*Guarantee 5 years



This product must be set up in compliance with setup regulations, and preferably by a qualified technician. Incorrect setup and use may result in electric shock or fire hazard. Do not open, disassemble, alter, nor modify this appliance.



**RECYCLING**  
This product carries the symbol for disposal of Waste Electrical and Electronic Equipment (WEEE). This means that this product must be disposed of in compliance with the European Directive 2012/19/UE for it to be recycled or disassembled in order to minimize its impact on the environment. The user may opt for giving his/her product to a competent recycling agency or to the retailer where the new electric or electronic equipment was purchased.