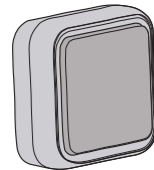


Lexman
TRAIL

5 GUARANTEE
5 YEARS



FR INTERRUPTEUR VA-ET-VIENT
ÉTANCHE SEMI ENCASTRÉ

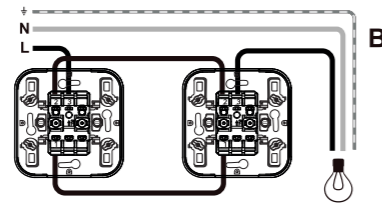
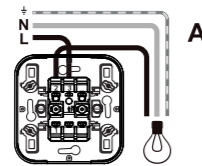
PL WODOSZCZELNY
PRZELĄCZNIK CZĘŚCIOWO
WPUSZCZANY

EN SEMI RECESSED
WATERPROOF TWO-WAY
SWITCH

ADEO Services
135, rue Sadi Carnot
CS 00001
59790 Ronchin - FRANCE

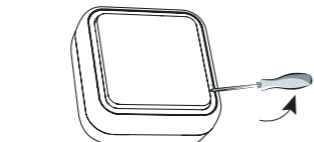
EAN: 3276007539516

FR Mode d'emploi PL Instrukcja Obsługi EN Instructions Manual

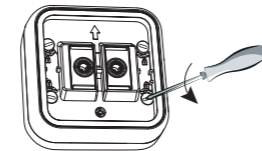


10 AX 250V-

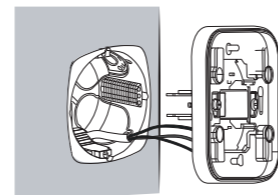
Version originale du mode d'emploi / Tłumaczenie z oryginalnej instrukcji obsługi /
Translation of the original version of user manual.



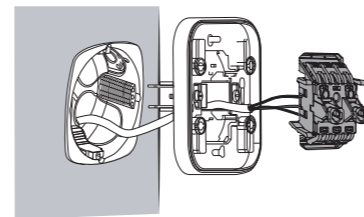
1



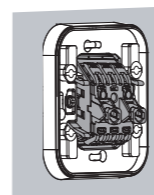
2



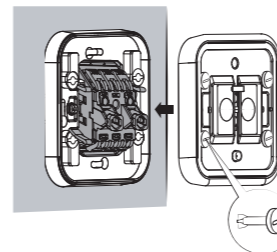
3



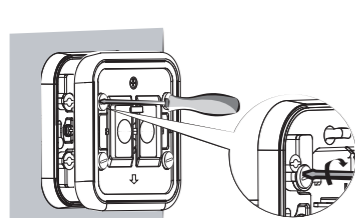
4



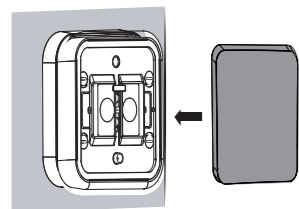
5



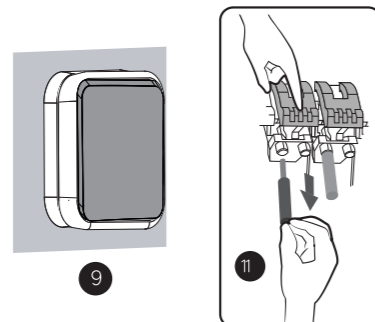
6



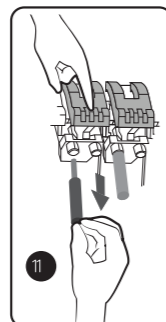
7



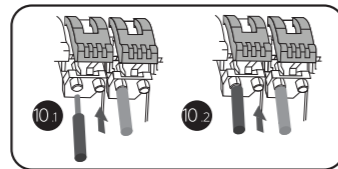
8



9



11



10.1

10.2

FR

INSTALLATION

- Déclipser le(s) cache(s) à l'aide d'un tournevis.
- Tourner la vis 1/4 de tour pour débloquer le cadre.
- Passer le câble à travers de l'adaptateur et faire le raccordement sur le mécanisme.
- Fixer l'adaptateur et le mécanisme sur la boîte encastrée.
- Fixer le cadre. Tourner la vis 1/4 de tour pour revisser le cadre.
- Clipser le(s) cache(s).
- Insérer le(s) fil(s) rigide(s) (longueur indiquée sur le produit).
- Insérer le(s) fil(s).

Connexion : dénouer le(s) fil(s) rigide(s) (longueur indiquée sur le produit).
Déconnexion : (11) Presser le levier et tirer simultanément sur le fil.

A) Configuration de câblage en interrupteur simple.
B) Configuration de câblage en va et vient (nécessite un 2^{ème} produit).



APPAREILS ÉLECTRIQUES DOMESTIQUES

*Garantie 5 ans



Ce produit doit être installé conformément aux règles d'installation et de préférence par un électricien qualifié. Une installation et une utilisation incorrectes peuvent entraîner des risques de choc électrique ou d'incendie. Ne pas ouvrir, démonter, altérer ou modifier l'appareil sauf mention particulière indiquée dans la notice.

RECYCLING
Ce produit comporte le symbole du tri sélectif pour les déchets d'équipements électriques et électroniques (DEEE). Cela signifie que ce produit doit être traité conformément à la Directive européenne 2012/19/UE pour être recyclé ou démonté afin de minimiser son impact sur l'environnement. L'utilisateur peut choisir de donner son produit à un organisme de recyclage compétent ou au distributeur lui ayant vendu un équipement électrique ou électronique neuf.

PL

INSTALACJA

- Odczepić pokrywę (pokrywy) za pomocą śrubokręta.
- Obrócić śrubę o 1/4 obrotu, aby zwolnić ramę.
- Przepruć przewód przez łącznik i robić połączenie z mechanizmem.
- Przymocować adapter i mechanizm do puszki podtynkowej.
- Przymocować ramę. Obróć śrubę o 1/4 obrotu, aby dokręcić ramę.
- Klips na pokrywie(-ach).
- Podłączenie: odizolować sztywne przewody (przewody) (długość wskazana na produkcie).
- Włożyć przewód (przewody).

Rozłącz się:
(11) Naciśnij dźwignię i pociągnij linę jednocześnie.

A) Konfiguracja okablowania pojedynczego przelącznika.
B) Konfiguracja okablowania tam i z powrotem (wymaga drugiego produktu).



*5 lat gwarancji



Ten produkt musi być zainstalowany zgodnie z zasadami instalacji i najlepiej przez wykwalifikowanego elektryka, niewłaściwa instalacja i użytkowanie może spowodować ryzyko porażenia prądem elektrycznym lub pożaru, nie wolno otwierać, demontować, zmieniać lub modyfikować urządzenia, chyba że jest to wyraźnie określone w instrukcji obsługi.

RECYCLING
Ten produkt jest oznaczony symbolem selektywnego sortowania zużytego sprzętu elektrycznego i elektronicznego (WEEE). Oznacza to, że produkt ten musi być przetwarzany zgodnie z Dyrektywą Europejską 2012/19/UE w celu recyklingu lub demontażu, aby zminimalizować jego wpływ na środowisko. Użytkownik może zdecydować o przekazaniu produktu do właściwej organizacji zajmującej się recyklingiem lub do dystrybutora, który sprzedał użytkownikowi nowy sprzęt elektryczny lub elektroniczny.

EN

SETUP

- Unclip the cover(s) with a screwdriver.
- Turn the screw 1/4 turn to release the frame.
- Pass the cable through the adaptor and makes the connection to the mechanism.
- Attach the adaptor and the mechanism to the flush-mounted box.
- Attach the frame. Turn the screw 1/4 turn to tighten the frame.
- Clip on the cover(s).
- Connection: strip the rigid wire(s) (length indicated on the product).
- Insert the wire(s).

Disconnect:
(11) Press the lever and pull the wire simultaneously.

A) Single switch wiring configuration.
B) Wiring configuration back and forth (requires a 2nd product).



*Guarantee 5 years



This product must be set up in compliance with setup regulations, and preferably by a qualified technician. Incorrect setup and use may result in electric shock or fire hazard. Do not open, disassemble, alter, nor modify this appliance.

RECYCLING
This product carries the symbol for disposal of Waste Electrical and Electronic Equipment (WEEE). This means that this product must be disposed of in compliance with the European Directive 2012/19/EU for it to be recycled or disassembled in order to minimize its impact on the environment. The user may opt for giving his/her product to a competent recycling agency or to the retailer where the new electric or electronic equipment was purchased.