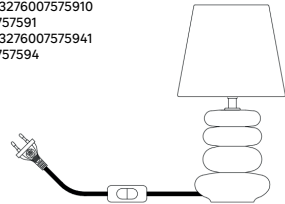


# Inspire

NAVALA

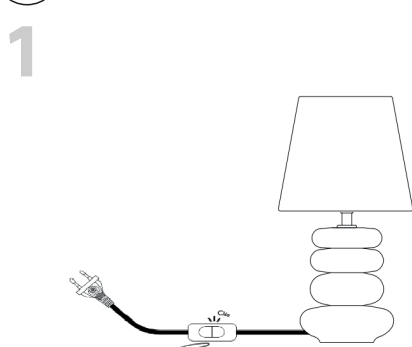
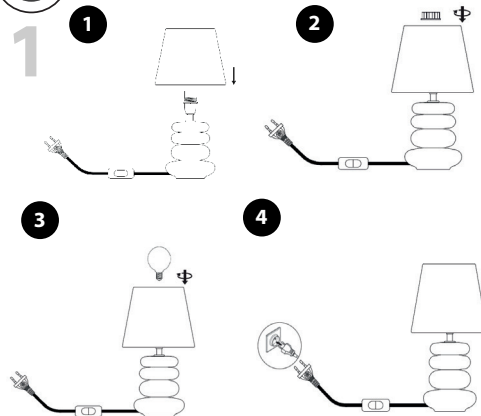
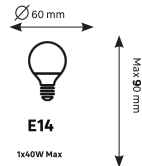
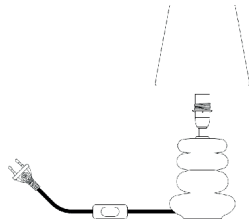
EAN : 3276007575774  
REF : 757577  
EAN : 3276007575910  
REF : 757591  
EAN : 3276007575941  
REF : 757594



V2023/02-V04

- FR** Manuel d'Instructions    **EL** Εγχειρίδιο Οδηγιών    **BR** Manual de instrução
- ES** Manual de Instrucciones    **PL** Instrukcja Obsługi    **DE** Anleitung Handbuch
- PT** Manual de Instruções    **UA** Інструкція з Експлуатації    **EN** Instructions Manual
- IT** Manuale di Istruzioni    **RO** Manual de Instrucțiuni

\*\* réparable / reparabile / reparável / riparabile / διορθώσιμος / naprawiany / ремонтний / reparabil / reparaturfähig / repairable



Traduction de la version originale du mode d'emploi / Traducción de las Instrucciones originales / Tradução das Instruções Originais / Traduzione delle istruzioni originali / Μετάφραση των πρωτότυπων οδηγιών / Tłumaczenie instrukcji oryginalnej / Переклад оригінальної інструкції / Traducerea instrucțiunilor originale / Übersetzung aus der Originalanleitung / Translation from Original Instructions.

Made in China  
Країна походження: Китай

**FR** ADEO Services - 135 Rue Sadi Carnot - CS00001 - 59790 RONCHIN - FRANCE

**UA** Виробник: ТОВ «Адео Сервісес С.А.», вул. Саді Карно, CS 00001, 59790 Роншен, Франція.  
Імпортер: ТОВ «Леруа Мерлен Україна», 04201 Україна, м.Київ, вул. Полярна 17А, +380 44 498 46 00. Імпортер приймає претензії від споживачів щодо товару, а також проводить його ремонт, технічне і гарантійне обслуговування

**ZH** Imported by Adeo South Africa (PTY) LTD  
T/A Leroy Merlin, Hosted in Leroy Merlin  
Fourways Store 35 Roos Street, Witkoppen  
Ext 97, Sandton, 2191 Johannesburg,  
Gauteng, South Africa. Tel: +27 10 493 8000  
Email: contact@leroymerlin.co.za.

FR

**ATTENTION !**

Les produits électriques ne doivent pas être jetés avec les ordures ménagères. Ils doivent être rapportés dans un point de collecte communal afin d'être recyclés de manière écologique conformément aux réglementations locales. Merci de contacter votre commune ou votre revendeur pour plus d'informations sur le recyclage. Les matériaux d'emballage sont recyclables. Merci de mettre au rebut de manière écologique l'emballage et de le mettre à disposition des services de récupération des matériaux recyclables.



Avertissement : le câble ou cordon externe d'alimentation de ce luminaire ne peut pas être remplacé ; s'il est endommagé, le luminaire doit être détruit.

ES

**¡CUIDADO!**

No se deben tirar los productos eléctricos junto con los residuos domésticos. Gracias por reciclarlos en los puntos de recogida previstos a tal efecto. Contacte con las autoridades locales o su proveedor para obtener consejos de reciclaje. Le rogamos reciclar el embalaje en los puntos de recogida previstos a tal efecto.



No se puede sustituir el cable o el cordón externo de esta lámpara; si el cordón está dañado debe destruir esta lámpara

PT

**CUIDADO!**

Os produtos elétricos não devem ser eliminados juntamente com os resíduos domésticos. Devem ser entregues num ponto de recolha municipal para serem eliminados de um modo não prejudicial para o ambiente e de acordo com os regulamentos locais. Contacte as suas autoridades locais ou o seu revendedor para mais informações sobre a reciclagem. Os materiais de embalagem são recicláveis. Elimine os materiais de embalagem de um modo não prejudicial para o ambiente e entregue-os ao serviço de recolha de materiais recicláveis.



O fio ou cabo externo deste candeeiro não pode ser substituído; se o fio estiver danificado, este candeeiro deve ser destruído

IT

**ATTENZIONE!**

Le apparecchiature elettriche non devono essere smaltite insieme ai rifiuti domestici. Devono essere portate in un punto di raccolta rifiuti comunale per lo smaltimento ecosostenibile in conformità alle normative locali. Rivolgersi alle proprie autorità locali o al fornitore per informazioni riguardanti il riciclaggio del prodotto. Il materiale d'imballaggio è riciclabile. Smaltire il materiale d'imballaggio in modo ecosostenibile e renderlo disponibile per il servizio di raccolta dei materiali riciclabili.



Il cavo o filo esterno di questo dispositivo d'illuminazione non può essere sostituito; se il cavo è danneggiato, questo dispositivo d'illuminazione deve essere distrutto

EL

**ΠΡΟΣΟΧΗ!**

Τα ηλεκτρικά προϊόντα δεν πρέπει να απορρίπτονται μαζί με τα οικιακά απορρίμματα. Πρέπει να μεταφέρονται σε κοινωτικό σημείο συλλογής ώστε να απορρίπτονται με τρόπο φιλικό προς το περιβάλλον, σύμφωνα με τους τοπικούς κανονισμούς. Επικοινωνήστε με τις τοπικές αρχές ή το κατάστημα πώλησης για πληροφορίες σχετικά με την ανακύκλωση. Το υλικό συσκευασίας είναι ανακυκλώσιμο. Απορρίψτε τη συσκευασία με τρόπο φιλικό προς το περιβάλλον σε κατάλληλα σημεία συλλογής ανακυκλώσιμων υλικών.



Το εξωτερικό καλώδιο ή σύρμα του φωτιστικού αυτού δεν αντικαθίσταται. Εάν το καλώδιο υποστεί ζημιά, το φωτιστικό θα πρέπει να καταστραφεί

PL

**UWAGA!**

Produkty elektryczne nie mogą być wyrzucane ze zwykłymi śmieciami domowymi. Należy odnieść je do odpowiednich punktów zbiórki w celu przeznaczenia do utylizacji w sposób zgodny z miejscowymi przepisami dotyczącymi ochrony środowiska. Należy skontaktować się z odpowiednią instytucją samorządu lokalnego lub ze sklepem, aby uzyskać informacje dotyczące recyklingu. Materiały opakowaniowe są przeznaczone do recyklingu. Należy oznaczyć materiały opakowaniowe do utylizacji w sposób zgodny z przepisami dotyczącymi ochrony środowiska, przekazując je do punktu zbiórki materiałów przeznaczonych do recyklingu.



Zewnętrznego kabla elastycznego lub przewodu lampy nie można wymieniać. Jeżeli kabel jest uszkodzony lampę należy zniszczyć.

UA

**УВАГА!**

Електричні пристрої заборонено утилізувати разом із побутовими відходами. Їх необхідно передавати на муніципальний пункт прийому для екологічно безпечної утилізації відповідно до місцевих норм. За рекомендаціями щодо утилізації зверніться до місцевих органів влади або складу-магазину. Пакувальний матеріал придатний до вторинної переробки. Утилізуйте пакувальний матеріал безпечним для навколишнього середовища способом і передайте його в службу зі збору придатних для переробки матеріалів.



Внешний кабель или провод светильника не подлежит замене; в случае его повреждения светильник не подлежит эксплуатации

RO

**ATENȚIE!**

Produsele electrice nu trebuie eliminate împreună cu deșeurile menajere. Acestea trebuie preluate la un punct de colectare specializat, pentru a fi eliminate în conformitate cu reglementările locale și cu respectarea mediului ambiant. Contactați autoritățile locale sau distribuitorul pentru recomandări cu privire la reciclare. Materialul de ambalare este reciclabil. Eliminați ambalajul într-un mod care respectă mediul și puneți-l la dispoziția serviciului de colectare a materialelor reciclabile.



Cablul sau cordonul de alimentare extern ale acestui corp de iluminat nu poate fi înlocuit; în cazul în care cordonul este deteriorat, acest corp de iluminat trebuie distrus

DE

**ACHTUNG!**

Elektrogeräte dürfen nicht mit dem Hausmüll entsorgt werden. Sie müssen bei einer kommunalen Sammelstelle zur umweltgerechten Entsorgung gemäß den örtlichen Vorschriften abgegeben werden. Wenden Sie sich an die örtlichen Behörden oder an Ihren Fachhändler, um Ratschläge zum Recycling zu erhalten. Das Verpackungsmaterial ist recycelbar. Entsorgen Sie die Verpackung umweltgerecht und stellen Sie sie dem Wertstoffsammelservice zur Verfügung.



Das externe flexible Kabel oder die Leitung dieser Leuchte kann nicht ersetzt werden; wenn das Kabel beschädigt ist, muss die Leuchte vernichtet werden.

EN

**CAUTION!**

Electrical products must not be thrown out with domestic waste. They must be taken to a communal collecting point for environmentally friendly disposal in accordance with local regulations. Contact your local authorities or stockist for advice on recycling. The packaging material is recyclable. Dispose of the packaging in an environmentally friendly manner and make it available for the recyclable material collection-service.



The external flexible cable or cord of this luminaire cannot be replaced; if the cord is damaged, the luminaire shall be destroyed