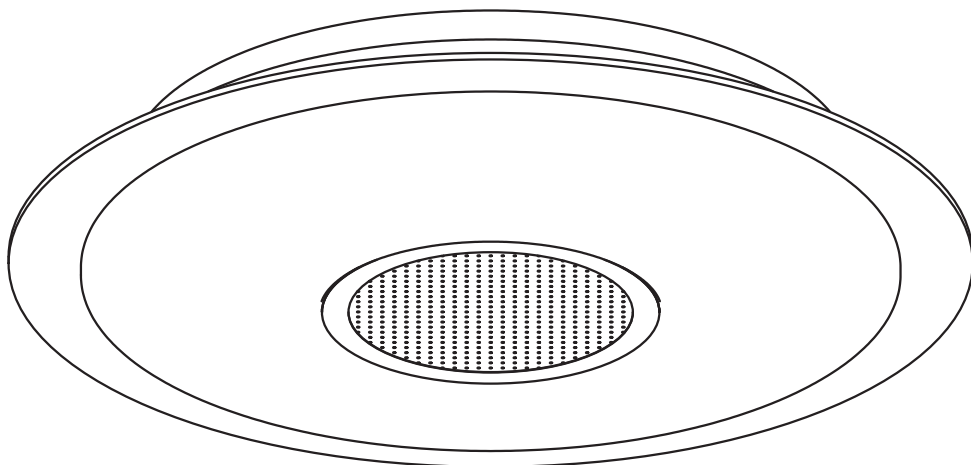


EAN : 3276007579239

Code : 780581



2/2



2022-11-V01

FR Manuel d'Instructions

EL Εγχειρίδιο Οδηγιών

DE Anleitung Handbuch

ES Manual de Instrucciones

PL Instrukcja Obsługi

EN Instructions Manual

PT Manual de Instruções

UA Інструкція з Експлуатації

IT Manuale di Istruzioni

RO Manual de Instrucțiuni

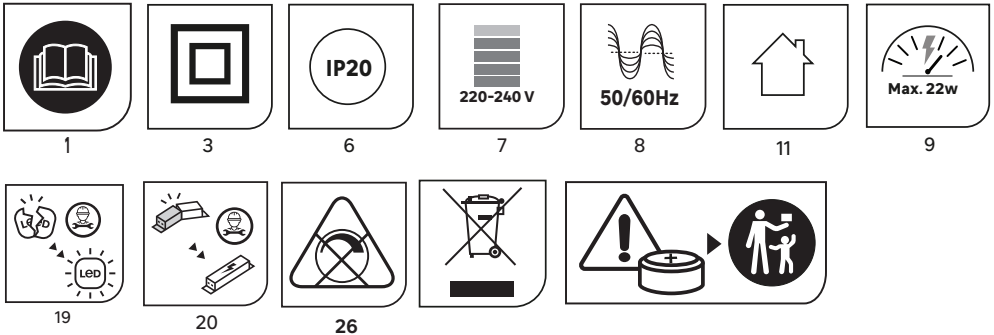


Montage / Montaje / Montagem / Montaggio / Συναρμολόγηση /
Montaž / Збірка / Ansamblu / Montaje / Montage / Assembly



Utilisation / Utilización / Utilização / Uso / Χρήση / Użytkowanie /
Використовуйте / Utilizați / Utilizare / Verwenden Sie / Use

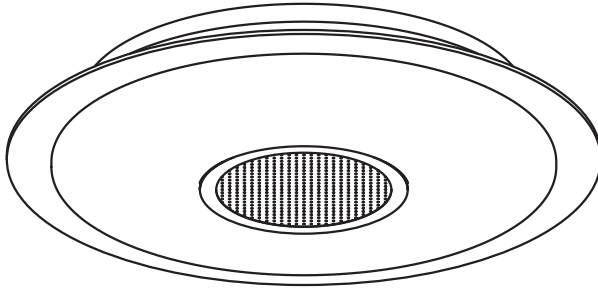
FR : CARACTERISTIQUES TECHNIQUES / ES : CARACTERÍSTICAS TÉCNICAS / PT : CARACTERÍSTICAS
TÉCNICAS / IT : CARATTERISTICHE TECNICHE / EL : ΤΕΧΝΙΚΑ ΧΑΡΑΚΤΗΡΙΣΤΙΚΑ / PL : DANE
TECHNICZNE / UA : ΤΕΧΝΙЦНІ ХАРАКТЕРИКИ / RO : CARACTERISTI TECHICE / DE : TECHNISCHE
MERKMALE / EN : TECHNICAL CHARACTERISTICS



- FR** Ce produit contient une source lumineuse de classe d'efficacité énergétique <C> - (EU) 2019/2015
ES Este producto contiene una fuente luminosa de la clase de eficiencia energética <C> - (EU) 2019/2015
PT Este produto contém uma fonte de luz da classe de eficiência energética <C> - (EU) 2019/2015
IT Questo prodotto contiene una sorgente luminosa di classe di efficienza energetica <C> - (EU) 2019/2015
EL Το προϊόν αυτό περιέχει φωτεινή πηγή της τάξης ενεργειακής απόδοσης <C> - (EU) 2019/2015
PL Ten produkt zawiera źródło światła o klasie efektywności energetycznej <C> - (EU) 2019/2015
UA Цей продукт містить джерело світла класу енергоефективності <C> - (EC) 2019/2015
RO Acest produs conține o sursă de lumină cu clasa de eficiență energetică <C> - (EU) 2019/2015
DE Dieses Produkt enthält Lichtquellen der Energieeffizienzklasse <C> - (EU) 2019/2015
EN This product contains a light source of energy efficiency class <C> - (EU) 2019/2015



A x1



B x3



C x3



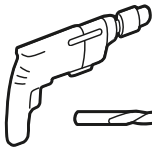
D x3



E x1

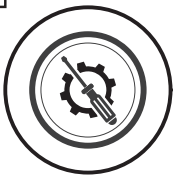


F x1

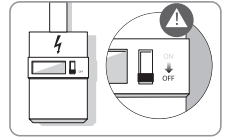
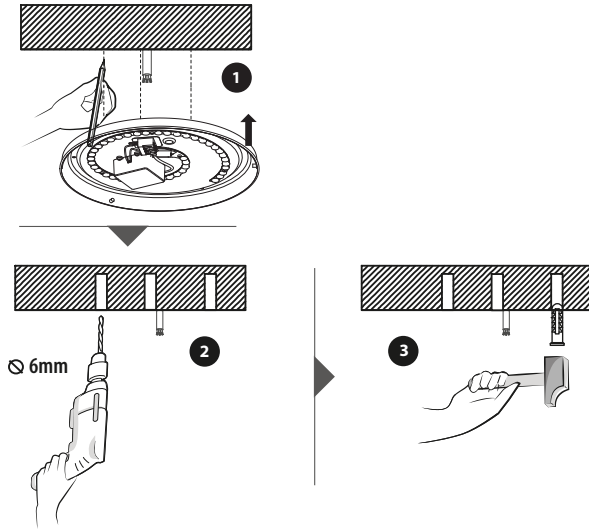


∅ 6mm

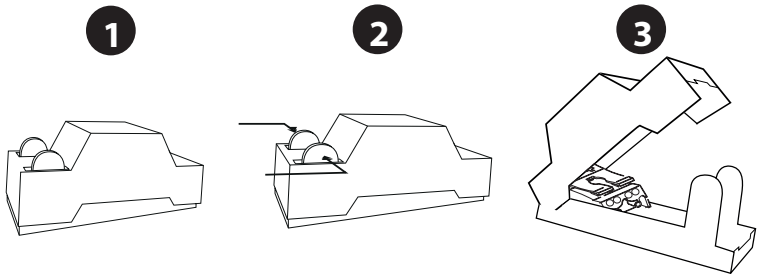




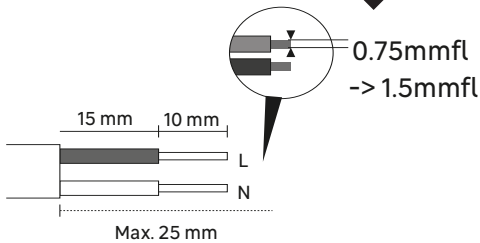
1



2



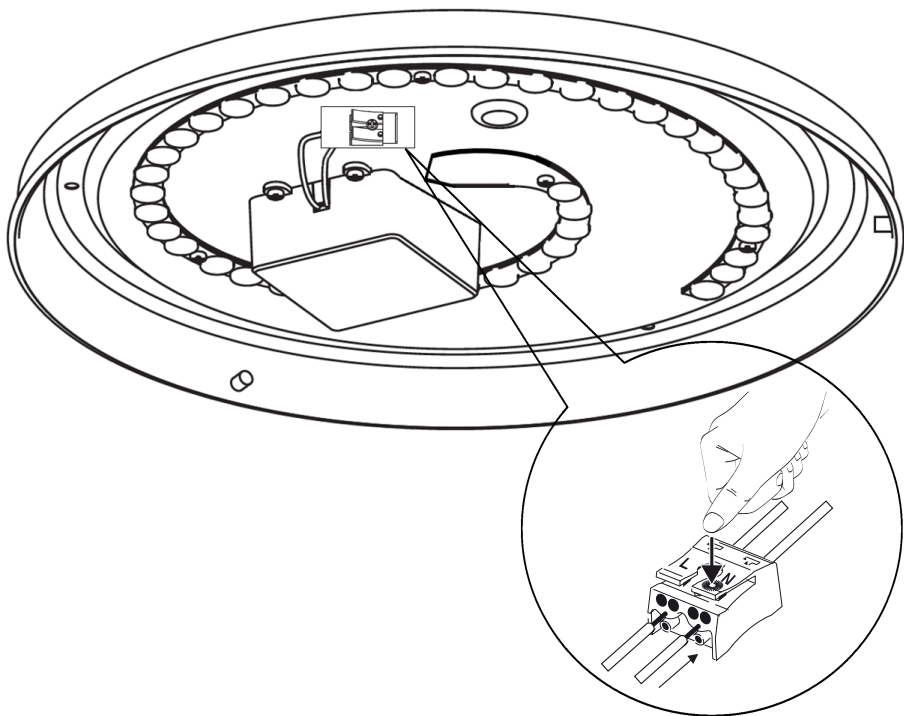
3



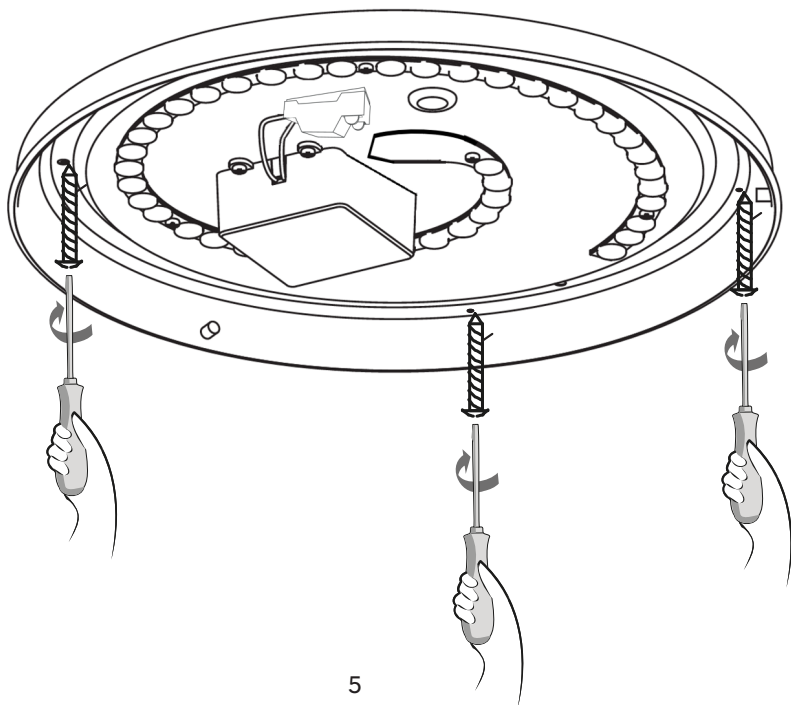
N = Bleu/Azul/Azul/Blu/Μπλε/Niebieski/Синій/Albastru/Blau/**Blue**

L = Marron/Marrón/Castanho/Marrone/Καφέ/Brązowy/
Коричневий/Μαρο/Marrom/Braun/**Brown**

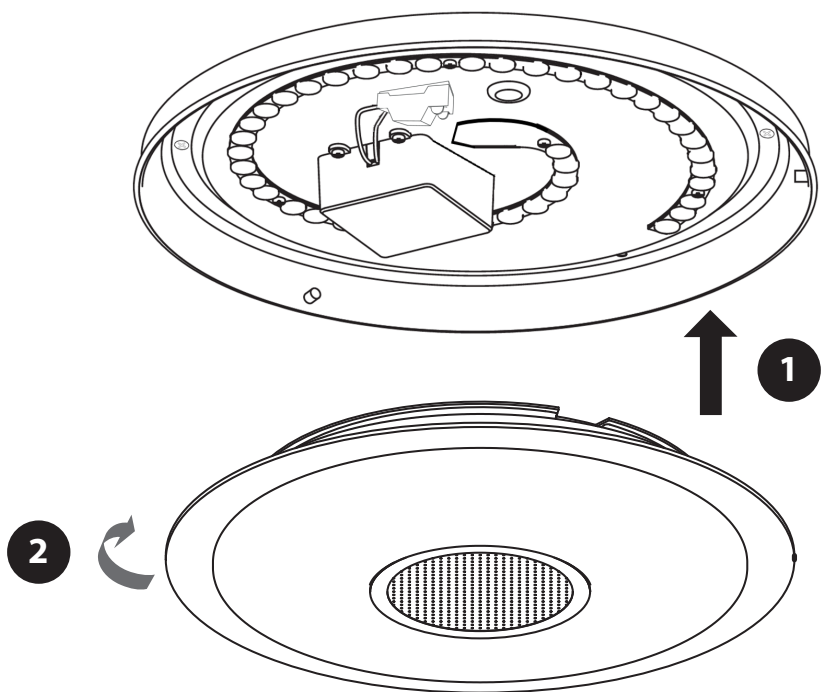
4



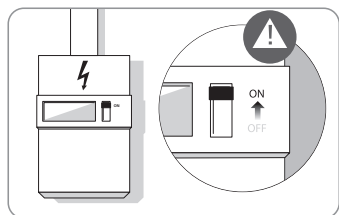
5



6

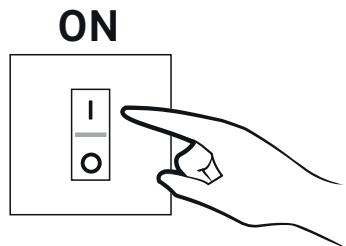


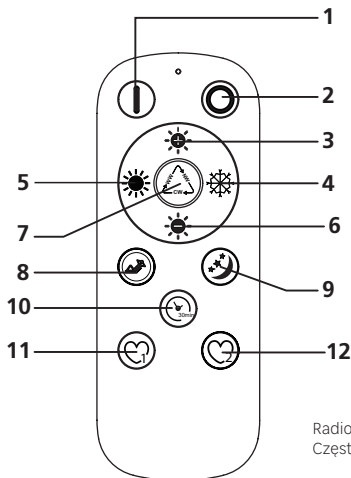
1



1

2





- FR** Pile incluse 1 X CR2032 3V
- ES** Batería incluida 1 X CR2032 3V
- PT** Bateria incluída 1 X CR2032 3V
- IT** Batteria inclusa 1 X CR2032 3V
- EL** Συμπεριλαμβάνεται μπαταρία 1 X CR2032 3V
- PL** Bateria w zestawie 1 X CR2032 3V
- UA** Батарея в комплекті 1 X CR2032 3V
- RO** Baterie inclusă 1 X CR2032 3V
- DE** Inklusive Batterie 1 x CR2032 3V
- EN** Battery included 1 X CR2032 3V

Radio-fréquence / Frecuencia de radio / Frequência de rádio / Frecuenza radio / Ραδιοσυχνότητα / Częstotliwość radiowa / Радіочастота / Frecventa radio / Radiofrequenz / Radio frequency : **2,4 GHz**

Puissance radio max / Potencia máxima de radio / Potência máxima do rádio / Massima potenza radio / Μέγιστη ισχύς ραδιοφώνου / Maksymalna moc radia / Максимальна потужність радіо / Putere radio max / Maximale Funkleistung / Max radio power : **-55dBm**

- 1** : Marche / Encender / Encender / Accendi / Ενεργοποίηση / Włącz / Увімкнути / Pornire / Einschalten / Switch On
- 2** : Arrêt / Apagar / Apagar / Spegni / Απενεργοποίηση / Wyłącz / Вимкнути / Oprite / Ausschalten / Switch Off
- 3/6** : Réglage de la Luminosité / Ajustes de brillo / Ajustes de brilho / Regolazione luminosità / Ρύθμιση φωτεινότητας / Regulacja jasności / Регулювання яскравості / Ajustarea luminozității / Helligkeitseinstellung / Brightness adjustments
- 4/5** : CCT Changement de couleurs de blanc froid à blanc chaud / CCT Cambio de temperatura de color de blanco frío a blanco cálido / CCT Cambio de temperatura de color de blanco frío a blanco cálido / CCT Temperatura colore che cambia da bianco freddo a bianco caldo / CCT Η θερμοκρασία χρώματος αλλάζει από ψυχρό λευκό σε θερμό λευκό / CCT Zmiana temperatury barwowej z zimnej bieli na ciepłą biel / CCT Колірна температура змінюється від холодного білого до теплого білого / CCT Temperatura de culoare se schimbă de la alb rece la alb cald / CCT Farbtemperatur ändert sich von Kaltweiß zu Warmweiß / CCT Color temperature changing from cold white to warm white
- 7** : Changement de couleurs pré enregistrés (bl_anc chaud_bl_anc nature_bl_anc froid) / Temperatura de color preestablecida (cambio de ciclo: blanco cálido_blanco natural_blanco frío) / Temperatura de color preestablecida (interruptor cíclico: blanco cálido_blanco natural_blanco frío) / Preimpostazione della temperatura del colore (interruptore ciclico: bianco caldo _ bianco naturale _ bianco freddo) / Προκαθορισμένη θερμοκρασία χρώματος (διακόπτης ποδηλασίας: ζεστό λευκό _ φυσικό λευκό _ ψυχρό λευκό) / Ustawienie temperatury barwowej (przetaczanie cykliczne: ciepła biel _ naturalna biel _ zimna biel) / Попереднє налаштування колірної температури (перемикач: теплий білий _ природний білий _ холодний білий) / Temperatura de culoare presetată (comutator de ciclu: alb cald _ alb natură _ alb rece) / Farbtemperatur voreingestellt (Wechselschalter: warmweiß _ naturweiß _ kaltweiß) / Color temperature preset (switch cycling: warm white _ nature white _ cold white)
- 8** : Mode relax / Modo relax / Modo relax / Modalità relax / Λειτουργία χαλάρωσης / Tryb relaksacyjny / Режим відпочинку / Modul relaxare / Relax-Modus / Relax mode
- 9** : Mode nuit / Modo nocturno / Modo nocturno / Modalità notturna / Νυχτερινή λειτουργία / Tryb nocny / Нічний режим / Mod noapte / Nachtmodus / Night mode
- 10** : Minuteur off : s' éteint automatiquement après 30 minutes / Temporizador apagado: se apaga automáticamente después de 30 minutos / Temporizador apagado: se apaga automáticamente después de 30 minutos / Spegnimento timer: spegnimento automatico dopo 30 minuti / Απενεργοποίηση χρονοδιακόπτη: Απενεργοποίηση μετά από 30 λεπτά αυτόματα / Wyłącznik czasowy : Automatyczne wyłączenie po 30 minutach / Таймер вимкнення: автоматичне ВИМКНЕННЯ через 30 хвилин / Temporizator oprit: Oprit automat după 30 de minute / Timer aus: Nach 30 Minuten automatisch ausschalten / Timer off : Switch OFF after 30 minutes automatically
- 11/12** : Favoris 1 et 2 : Appuyez 3 secondes pour sauvegarder le favoris / Favorito 1 y 2: presione 3 segundos para guardar la configuración favorita / Favorito 1 y 2: presione 3 segundos para guardar la configuración favorita / Preferiti 1 e 2: premere per 3 secondi per salvare le impostazioni preferite / Αγαπημένα 1 και 2: Πατήστε 3 δευτερόλεπτα για να αποθηκεύσετε την αγαπημένη ρύθμιση / Ułubione 1 i 2: Naciśnij i przytrzymaj przez 3 sekundy, aby zapisać ulubione ustawienie / Улюблені 1 і 2: натисніть і утримуйте 3 секунди, щоб зберегти налаштування улюблених / Favorite 1 și 2: Apăsați 3 secunde pentru a salva setarea preferată / Favorit 1 und 2: Drücken Sie 3 Sekunden, um die Favoriteneinstellung zu speichern / Favorite 1 and 2 : Press 3 seconds to save favorite setting

FR**1/ Appairer & désappairer**

Appuyez et maintenez "  " 3 secondes, après le clignotement de la lumière, la télécommande s'appaire avec l'appareil

Appuyez et maintenez "  +  " 3 secondes, après le clignotement de la lumière, la télécommande se désappairera de l'appareil

2/ Réinitialisation d'usine

Appuyez 10 fois sur l'interrupteur mural : allumé (1 seconde) / éteint (2 secondes), après le clignotement de la lumière, l'appareil est en mode paramétrage d'usine


3/ Fonction interrupteur mural

Fonction mémoire : mémorise l'état de la lumière avant la dernière extinction

Une fois rapidement sur l'Interrupteur mural éteint/allumer : la lumière s'allume comme enregistrée en favori 1

Deuxième fois rapidement sur l'interrupteur mural éteint/allumer : la lumière s'allume comme enregistrée en favori 2

ES**1/ Cortar y separar**

Mantenga presionado "  " 3 segundos, después de que la luz parpadee, el control remoto se emparejará con el dispositivo

Mantenga presionado "  +  " 3 segundos, después de que la luz parpadee, el control remoto se apagará con el dispositivo

2/ Restablecimiento de fábrica

10 veces el interruptor de pared encendido (1 segundo)/apagado (2 segundos), después de que la luz parpadee, el dispositivo está en modo de restablecimiento de fábrica


3/ Función de interruptor de pared


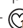
Función de memoria: memoriza el estado de la luz antes del último apagado

Interruptor de pared corto apagado / encendido: cambio de luz a condición favorita 1

Segunda vez Corto Interruptor de pared apagado / encendido: cambio de luz a condición favorita 2

PT**1/ Emparelhar e desemparelhar**

Pressione e segure "  " por 3 segundos, após a luz piscar, o controle remoto pareará com o dispositivo

Pressione e segure "  +  " por 3 segundos, depois que a luz piscar, o controle remoto será diferente do dispositivo

2/ Reincialização de fábrica

10 vezes ligar (1 segundo)/desligar (2 segundos), após a luz piscar, o dispositivo no modo de redefinição de fábrica

3/ Função de interruptor de parede

Função de memória: memória a condição de luz antes do último desligamento

Interruptor de parede curta desligado / ligado: mudança de luz para a condição favorita 1

Desligar/ligar parede curta pela segunda vez: mudança de luz para a condição favorita 2

IT**1/ Accoppia e disaccoppia**

Tenere premuto "  " per 3 secondi, dopo che la luce lampeggia, il telecomando si assocerà al dispositivo

Tieni premuto "  +  " per 3 secondi, dopo che la luce lampeggia, il telecomando si discosterà dal dispositivo

2/ Ripristino delle impostazioni di fabbrica

10 volte l'interruttore a parete acceso (1 secondo)/spento (2 secondi), dopo che la luce lampeggia, il dispositivo in modalità di ripristino delle impostazioni di fabbrica

3/ Funzione interruttore a parete



Funzione di memoria: memorizza la condizione di luce prima dell'ultimo spegnimento

Breve interruttore a parete spento/acceso: la luce passa alla condizione preferita 1

Seconda volta Short Wall switch Off / switch On: la luce passa alla condizione preferita 2

EL**1/ Σύζευξη & κατάργηση ζεύξης**

Πατήστε και κρατήστε πατημένο το "  " 3 δευτερόλεπτα, αφού το φως αναβοσβήνει, το τηλεχειριστήριο θα εξαφανιστεί με τη συσκευή

Πατήστε και κρατήστε πατημένο το "  +  " 3 δευτερόλεπτα, αφού το φως αναβοσβήνει, το τηλεχειριστήριο θα αποκλίνει με τη συσκευή

2/ Επαναφορά εργοστασιακών ρυθμίσεων

10 φορές ενεργοποιημένος διακόπτης τοίχου (1 δευτερόλεπτο)/απενεργοποίηση (2 δευτερόλεπτα), μετά το φως που αναβοσβήνει, η συσκευή σε λειτουργία επαναφοράς εργοστασιακών ρυθμίσεων


3/ Λειτουργία τοίχου-διακόπτη

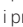

Λειτουργία μνήμης: μνήμη της κατάστασης του φωτός πριν από την τελευταία απενεργοποίηση

Σύντομος διακόπτης τοίχου Απενεργοποίηση / Ενεργοποίηση: αλλαγή φωτός στην αγαπημένη 1 κατάσταση

Δεύτερη φορά Σύντομος διακόπτης τοίχου Απενεργοποίηση / Ενεργοποίηση: αλλαγή φωτός στην αγαπημένη κατάσταση 2

PL**1/ Sparuj i rozparuj**

Naciśnij i przytrzymaj „” przez 3 sekundy, po zamiganiu kontrolki pilot sparuje się z urządzeniem

Naciśnij i przytrzymaj „+” przez 3 sekundy, po zamiganiu kontrolki pilot będzie się różnił od urządzenia

2/ Reset do ustawień fabrycznych

10 razy włącznik ścienny włączony (1 sekunda)/wyłączony (2 sekundy), po miganiu światła, urządzenie w trybie przywracania ustawień fabrycznych

3/ Funkcja przetącznika ściennego



Funkcja pamięci: zapamiętuje stan oświetlenia przed ostatnim wyłączeniem

Krótki Przetącznik ścienny Wyt. / Wł.: zmiana światła na ulubiony 1 stan

Drugi raz Krótki wyłącznik ścienny Wyt./wł.: zmiana stanu oświetlenia na ulubiony 2

UA**1/ Розчищення та розпарювання**

Натисніть і утримуйте «» 3 секунди, після того як індикатор почне блимати, пульт дистанційного керування з'єднається з пристроєм

Натисніть і утримуйте «+» 3 секунди, після того, як індикатор почне блимати, пульт дистанційного керування розійдеться з пристроєм

2/ Скидання до заводських налаштувань

10 разів увімкнення (1 секунда)/вимкнення (2 секунди) настінного перемикача, після блимання індикатора пристрій у режимі скидання до заводських налаштувань


3/ Функція настінного вимикача



Функція пам'яті: запам'ятайте стан освітлення перед останнім вимкненням

Короткий настінний перемикач Вимк./Увімк.: зміна світла на улюблений 1 стан

Другий раз Короткий Настінний перемикач Вимк./Увімк.: освітлення змінюється на улюблений 2 стан

RO**1/ Depărtare și dezamăgire**

Apăsați și mențineți apăsat „” 3 secunde, după ce lumina clipește, telecomanda se va opri cu dispozitivul

Apăsați și mențineți apăsat „+” timp de 3 secunde, după ce lumina clipește, telecomanda se va diverge cu dispozitivul

2/ Resetarea din fabrică

De 10 ori comutator de perete pornit (1 secundă)/oprit (2 secunde), după ce lumina clipește, dispozitivul este în modul de resetare din fabrică

3/ Funcția de comutator de perete

Funcția de memorie: memorează starea luminii înainte de ultima oprire

Comutator de perete scurt Oprit / Pornit: schimbarea luminii la condiția preferată 1

A doua oară Întrerupător scurt de perete Oprit / Pornit: schimbarea luminii la condiția preferată 2

DE**1/ Schälen & Verkleinern**

Halten Sie „” 3 Sekunden lang gedrückt, nachdem das Licht blinkt, wird die Fernbedienung mit dem Gerät gekoppelt

Halten Sie „+” 3 Sekunden lang gedrückt, nachdem das Licht blinkt, wird die Fernbedienung vom Gerät getrennt

2/ Werksreset

10 Mal Wandschalter ein (1 Sekunde) / aus (2 Sekunden), nach dem Blinken der LED befindet sich das Gerät im Werksreset-Modus

3/ Wandschalterfunktion

Memory-Funktion: Speichert den Lichtzustand vor dem letzten Ausschalten

Kurzer Wandschalter Aus / Schalter Ein: Lichtwechsel in Lieblingszustand 1

Zweites Mal Short Wall Switch Off / Switch On: Lichtwechsel in den bevorzugten 2-Zustand

EN**1/ Paring & disparing**

Press and hold “” 3 seconds, after light blinking, the remote control will pare with device

Press and hold “+” 3 second, after light blinking, the remote control will disparing with device

2/ Factory reset

10 times wall switch on(1second)/off (2seconds), after light blinking, the device in factory reset mode

3/ Wall-switch function

Memory function : memory the light condition before last switch off

Short Wall switch Off / switch On: light change to favorite 1 condition

Second time Short Wall switch Off / switch On : light change to favorite 2 condition

- FR** **COMPATIBILITÉ**
Pour plus d'informations, consultez le guide d'utilisation en ligne. DÉCLARATION DE CONFORMITÉ
Ce produit répond aux exigences de la directive RED 2014/53/UE. La conformité a été vérifiée. La déclaration et les documents pertinents sont détenus par le fabricant et peuvent être consultés à l'adresse suivante : www.eglo.com/international/compliance
- ES** **COMPATIBILIDAD**
Para obtener más información, lea la guía del usuario online. DECLARACIÓN DE CONFORMIDAD Este producto cumple con los requisitos de la directiva RED 2014/53/UE. La conformidad ha sido verificada. La declaración y los documentos pertinentes están en poder del fabricante y se pueden ver en : www.eglo.com/international/compliance
- PT** **COMPATIBILIDADE**
Para mais informações pf leia o guia de utilizador online. DECLARAÇÃO DE CONFORMIDADE Este produto está conforme os requisitos da directiva RED 2014/53/UE, tendo a sua conformidade sido verificada. A respectiva declaração e respectivos documentos são detidos pelo produtor e podem ser acedidos em : www.eglo.com/internacional/compliance
- IT** **COMPATIBILITÀ**
Per ulteriori informazioni, leggere la guida online per l'utente. DICHIARAZIONE DI CONFORMITÀ Questo prodotto soddisfa i requisiti della direttiva RED 2014/53/UE. La conformità è stata verificata. La relativa dichiarazione e i documenti sono in possesso del produttore e possono essere visualizzati su : www.eglo.com/international/compliance
- EL** **ΣΥΜΒΑΤΟΤΗΤΑ**
Για περισσότερες πληροφορίες, ανατρέξτε στον ηλεκτρονικό οδηγό χρήσης. ΔΗΛΩΣΗ ΣΥΜΜΟΡΦΩΣΗΣ. Αυτό το προϊόν πληροί τις απαιτήσεις της οδηγίας RED 2014/53/ΕU. Η συμμόρφωση έχει επαληθευτεί. Η δήλωση και τα σχετικά έγγραφα βρίσκονται στην κατοχή του κατασκευαστή και μπορείτε να τα δείτε στη διεύθυνση: www.eglo.com/international/compliance
- PL** **KOMPATYBILNOŚĆ**
"Aby uzyskać więcej informacji, przeczytaj instrukcję obsługi online. DEKLARACJA ZGODNOŚCI Ten produkt spełnia wymagania dyrektywy RED 2014/53/ UE. Zgodność została potwierdzona. Odpowiednia deklaracja i dokumenty są w posiadaniu producenta i można się z nimi zapoznać na stronie: www.eglo.com/international/compliance
- UA** **СУМІСНІСТЬ**
Для отримання додаткової інформації див. онлайн-посібник користувача. ДЕКЛАРАЦІЯ ПРО ВІДПОВІДНІСТЬ
Цей продукт відповідає вимогам директиви RED 2014/53/ΕU. Відповідність перевірено. Декларація та відповідні документи зберігаються у виробника, і їх можна переглянути за адресою: www.eglo.com/international/compliance
- RO** **COMPATIBILITATE**
Pentru mai multe informații, citiți ghidul de utilizare online. DECLARAȚIE DE CONFORMITATE. Acest produs îndeplinește cerințele directivei RED 2014/53/UE. Conformitatea a fost verificată. Declarația relevantă și documentele sunt deținute de producător și pot fi vizualizate la : www.eglo.com/international/compliance
- DE** **KOMPATIBILITÄT**
Weitere Informationen finden Sie im Online-Benutzerhandbuch. KONFORMITÄTSERKLÄRUNG
Dieses Produkt erfüllt die Anforderungen der RED-Richtlinie 2014/53/ΕU. Die Einhaltung wurde überprüft. Die Erklärung und relevante Dokumente sind beim Hersteller hinterlegt und einsehbar unter: www.eglo.com/international/compliance
- EN** **COMPATIBILITY**
For more information, read the online user guide. DECLARATION OF CONFORMITY
This product fulfils the requirements of the RED directive 2014/53/ΕU. Conformity has been verified. The relevant declaration and documents are held by the manufacturer and can be viewed at : www.eglo.com/international/compliance



- FR** Ce produit est recyclable. S'il ne peut plus être utilisé, veuillez l'apporter dans un centre de recyclage de déchets.
- ES** Este producto es reciclable. Si ya no se puede usar, llévelo a un centro de reciclaje de residuos.
- PT** Este produto é reciclável. Se deixar de o utilizar, entregue-o num centro de reciclagem de resíduos.
- IT** Questo prodotto può essere riciclato. Se deve essere smaltito, portalo presso un centro di riciclaggio.
- EL** Αυτό το προϊόν είναι ανακυκλώσιμο. Εάν δεν μπορεί πλέον να χρησιμοποιηθεί, μεταφέρετε την σε κάποιο κέντρο ανακύκλωσης απορριμμάτων.
- PL** Ten produkt poddawany jest recyklingowi, kiedy przestaje być użyteczny należy dostarczyć go do punktu zbiórki odpadów.
- UA** Цей продукт може перероблятися. Якщо воно більше не є придатне для використання, здайте його в утилізаційний центр.
- RO** Aceast produs este reciclabil. Dacă nu mai poate fi folosit, vă rugăm să îl aduceți într-un centru de reciclare a deșeurilor.
- BR** Este produto é reciclável. Se não puder mais ser usado, descarte em um centro de reciclagem de resíduos.
- DE** Dieses Produkt ist recycelbar. Wenn es nicht mehr verwendet werden kann, bringen Sie es bitte zum Recycling-Center.
- EN** This product is recyclable. If it cannot be used anymore, please take it to waste recycling centre.



Made in Cambodia

Сделано в Камбодже

Traduction de la version originale du mode d'emploi / Traducción de las Instrucciones originales / Tradução das Instruções Originais / Traduzione delle istruzioni originali / Μετάφραση των πρωτότυπων οδηγιών / Tłumaczenie instrukcji oryginalnej / Переклад оригінальної інструкції / Traducerea instrucțiunii originale / Tradução das Instruções Originais / Original-Anleitung / Original Instructions.

EU ADEO Services - 135 Rue Sadi Carnot - CS00001 - 59790 RONCHIN - FRANCE

UA Виробник: ТОВ "Адео Сервісез С.А.", вул. Саді Карно, CS 00001, 59790 Роншен, Франція. Імпортер: ТОВ "Леруа Мерлен Україна", 04201 Україна, м. Київ, вул. Полярна 17А, +380 44 498 46 00. Імпортер приймає претензії від споживачів щодо товару, а також проводить його ремонт, технічне і гарантійне обслуговування

BR IMPORTADO E DISTRIBUÍDO POR: LEROY MERLIN COMPANHIA BRASILEIRA DE BRICOLAGEM CNPJ: 01.438.784/0001-05 Rua Pascoal Pais, nº. 525, 6º andar, cj 61 a 64 - Vila Cordeiro, São Paulo - SP CEP: 04581-060 CALM (Central de Atendimento Leroy Merlin) Capitais 4020-5376 Demais Regiões 0800-0205376

ZA Imported by Adeo South Africa (PTY) LTD T/A Leroy Merlin, Hosted in Leroy Merlin Fourways Store 35 Roos Street, Witkoppen Ext 97, Sandton, 2191 Johannesburg, Gauteng, South Africa. Tel: +27 10 493 8000 Email: contact@leroymerlin.co.za.