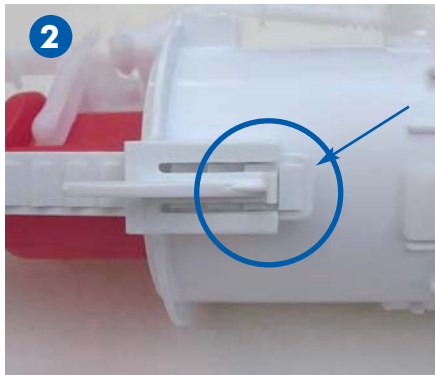
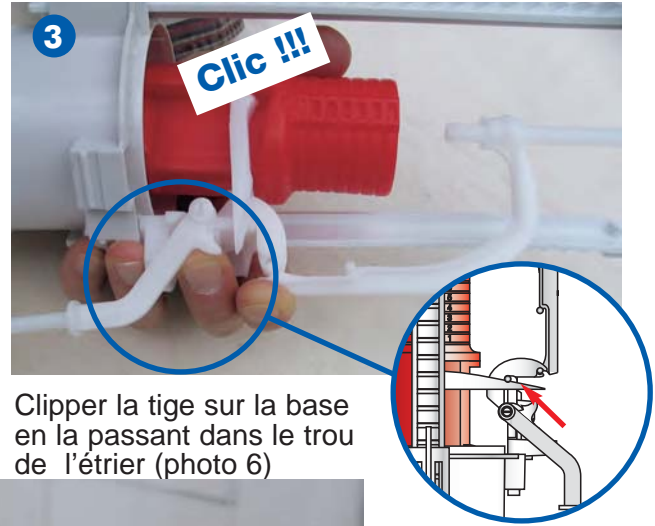


1 Clipper l'étrier sur la base (photo 2), trou A positionné à l'opposé de la boule B



2 Enfoncez l'étrier en ne laissant dépasser que d'1 cran.



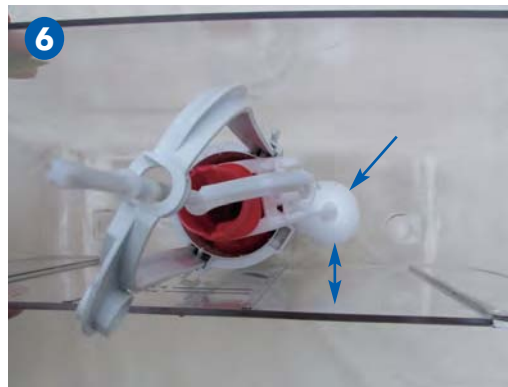
3 Clipper la tige sur la base en la passant dans le trou de l'étrier (photo 6)



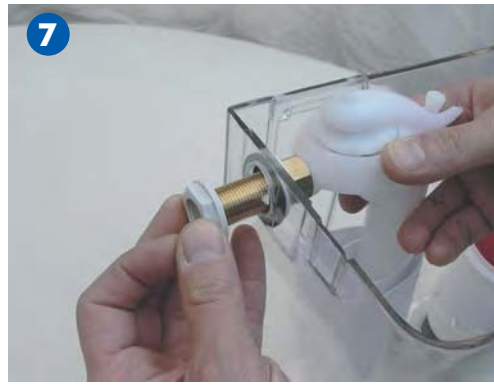
4 Insérer la base du mécanisme dans le réservoir et visser l'écrou.



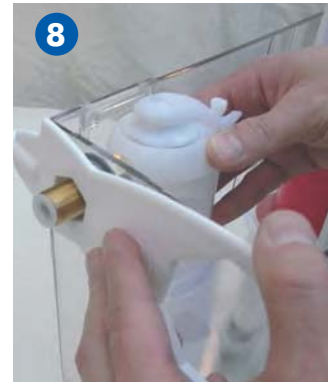
5 Pour une bonne étanchéité, visser 1/2 tour avec la clé.



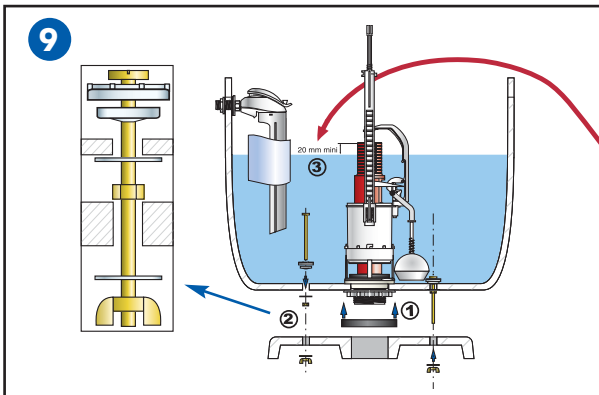
6 Assurez-vous que la boule polystyrène ne touche pas les parois du réservoir.



7 Positionner votre robinet dans le réservoir.



8 Serrer.



- Positionner le joint de cuvette sous le réservoir.
- Installer les vis, serrez pour une bonne étanchéité
- Raccorder le robinet flotteur du réservoir au robinet d'arrêt.

- 10
- Faire 1 essai en eau afin de régler le niveau d'eau dans le réservoir **20 mm en dessous du trop plein rouge.**
 - Fermer le robinet d'arrêt
 - Tirer la chasse



11 Mettre le couvercle sur le réservoir. L'étrier s'ajuste automatiquement à la bonne hauteur.



12 En fonction du Ø du trou du couvercle, choisir une option de montage

**Ø mini/maxi :
14 -> 38 mm**

**Ø mini/maxi :
38 -> 46 mm**

<p>A1</p> <p>B1</p>	<p>Visser la tige avec la clé</p>	<p>A2</p> <p>B2</p>
<p>A3</p> <p>B3</p>	<p>Lorsque la clé tourne dans le vide</p>	<p>A4</p> <p>B4</p>
<p>A4</p> <p>B4</p>	<p>Positionner le bouton poussoir, visser 1 seul tour complet</p>	<p>A4</p> <p>B4</p>
<p>A4</p> <p>B4</p>	<p>Enfoncer l'ensemble du bouton puis ajuster légèrement le serrage</p>	<p>A4</p> <p>B4</p>

13 • Remettre en eau. • Vérifier l'étanchéité.

M16

F2 F12

FB50TL

F80

L. 295 mm L. 250 mm

F 90 new design

Pour régler la quantité d'eau évacuée, régler le niveau d'eau dans le réservoir avec le robinet de remplissage.