



FR Boîte à clés sécurisée à code



EAN CODE: 3276007319293

Notice de montage, utilisation et entretien

Traduction de la version originale du mode d'emploi



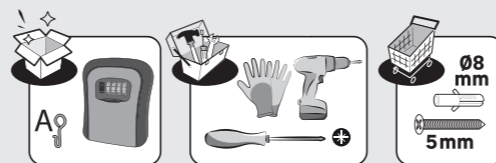
### NOTES IMPORTANTES :

- 1 Garder le couvercle de protection fermé pour protéger de l'eau.
- 2 Il est recommandé de faire fonctionner les molettes de chiffres chaque semaine pour en garantir le bon fonctionnement.



Made in CHINA

ADEO Services - 135 Rue Sadi Carnot - CS 00001  
59790 RONCHIN - France

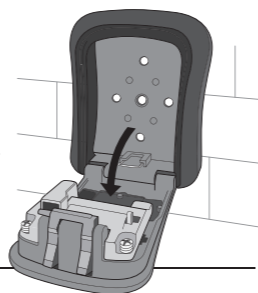


### INSTALLATION SUR LE MUR :

1

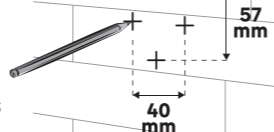
1

Ouvrir la boîte, sur le fond se trouvent 4 trous.



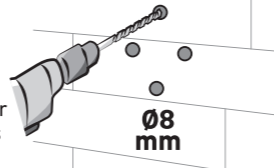
2

Tenir la boîte sur le mur et indiquer les positions des trous à l'aide d'un crayon.



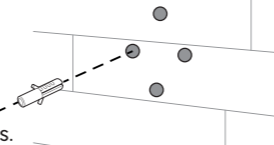
3

Utiliser une perceuse pour faire les trous dans le mur.



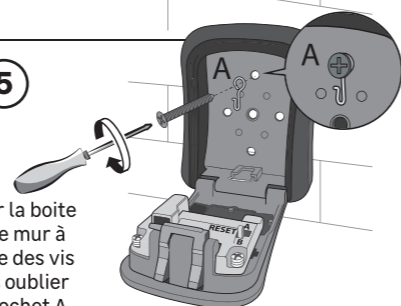
4

Placer les chevilles dans les trous.



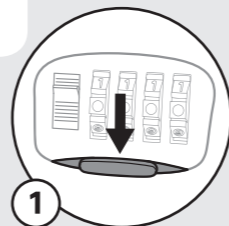
5

Fixer la boîte sur le mur à l'aide des vis sans oublier le crochet A.

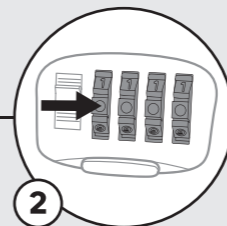


### POUR VOTRE PREMIÈRE UTILISATION :

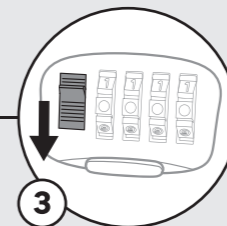
1



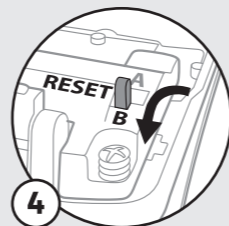
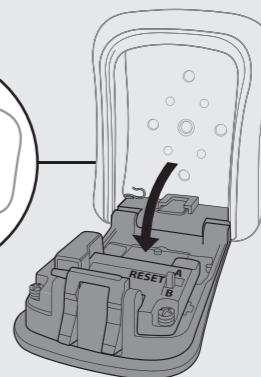
Faire glisser le couvercle de protection pour accéder au cadran des chiffres.



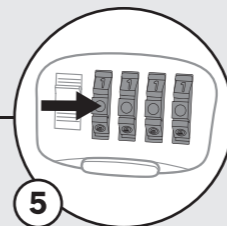
Positionner la combinaison sur les cadrans (*combinaison initiale 8-8-4-8*) en veillant au bon alignement des chiffres.



Pousser le bouton vers le bas pour ouvrir la boîte.



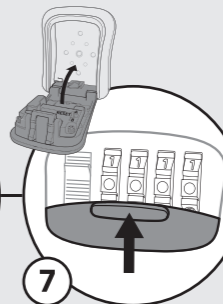
A l'intérieur, pousser le bouton RESET de la position A à la position B.



Tourner ensuite les chiffres sur la combinaison souhaitée.



Remettre le bouton RESET sur la position A. La nouvelle combinaison est maintenant active.

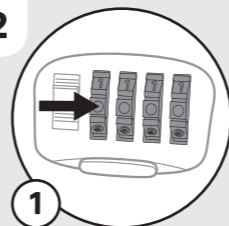


Fermer le couvercle de protection.

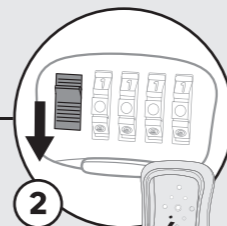


### AU QUOTIDIEN :

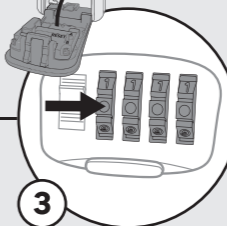
2



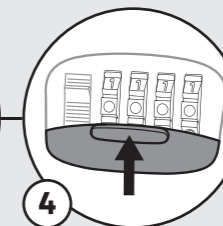
Positionner votre combinaison sur les cadrans.



Pousser le bouton vers le bas pour ouvrir la boîte.



Après avoir refermé la boîte, bouger les cadrans pour modifier la combinaison.



Fermer le couvercle de protection.



ES Guardallaves de seguridad con código



EAN CODE: 3276007319293

Manual de instalación, funcionamiento y mantenimiento

Traducción de las instrucciones de uso originales.



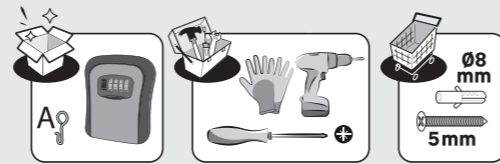
### NOTAS IMPORTANTES:

- 1 Mantener la tapa de protección cerrada para proteger del agua.
- 2 Se recomienda hacer funcionar las ruedas de cifras cada semana para garantizar su correcto funcionamiento.



Made in CHINA

ADEO Services - 135 Rue Sadi Carnot - CS 00001  
59790 RONCHIN - France



### INSTALACIÓN EN LA PARED:

1

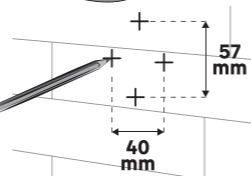
1

1 Abrir la caja, en el fondo hay 4 agujeros.



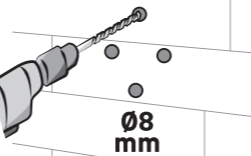
2

2 Sujetar la caja en la pared y marcar las posiciones de los agujeros con un lápiz.



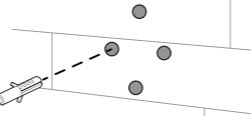
3

3 Taladrar los agujeros en la pared.



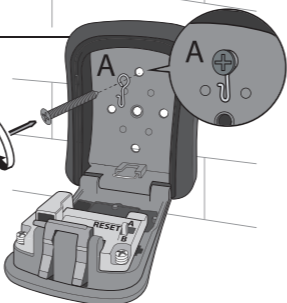
4

4 Colocar los tacos en los agujeros.



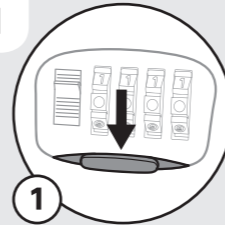
5

5 Fijar la caja en la pared con tornillos sin olvidar el gancho A.

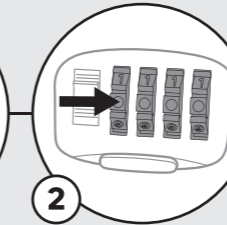


### PARA SU PRIMER USO:

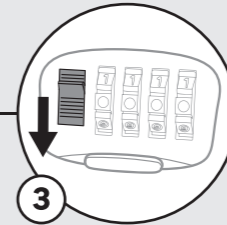
1



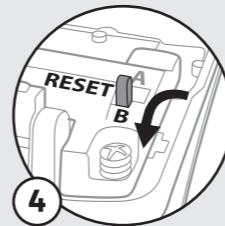
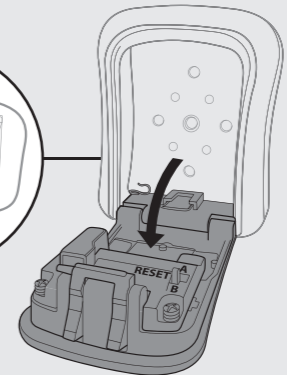
1 Deslizar la tapa de protección para acceder al indicador de las cifras.



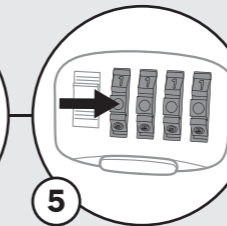
2 Colocar la combinación en el indicador (combinación inicial 8-8-4-8), asegurándose de que las cifras están correctamente alineadas.



3 Pulsar el botón hacia abajo para abrir la caja.



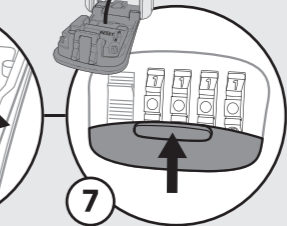
4 En el interior, pulsar el botón RESET de la posición A a la posición B.



5 A continuación, girar las cifras para obtener la combinación deseada.



6 Volver a colocar el botón RESET en la posición A. La nueva combinación ya estará activada.

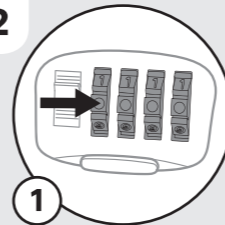


7 Cerrar la tapa de protección.

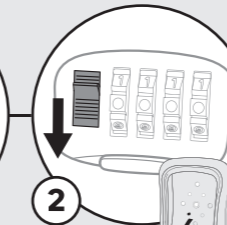


### A DIARIO:

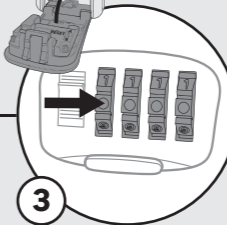
2



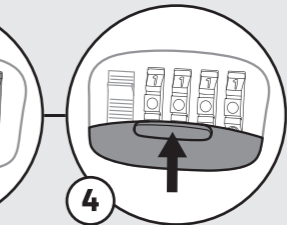
1 Colocar la combinación en el indicador.



2 Pulsar el botón hacia abajo para abrir la caja.



3 Después de haber cerrado la caja, habrá que mover el indicador para modificar la combinación.



4 Cerrar la tapa de protección.



PT Chaveiro de segurança com combinação



EAN CODE: 3276007319293

Manual de Instalação, Operação e Manutenção

Tradução do manual de instruções original.



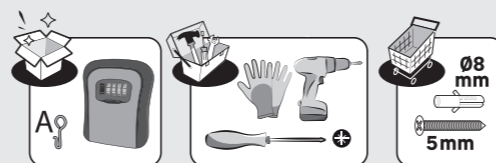
### OBSERVAÇÕES IMPORTANTES:

- 1 Mantenha a tampa proteção fechada para proteger da água.
- 2 Recomenda-se que faça rodar as rodas com os números todas as semanas para garantir o funcionamento adequado.



Made in CHINA

ADEO Services - 135 Rue Sadi Carnot - CS 00001  
59790 RONCHIN - France

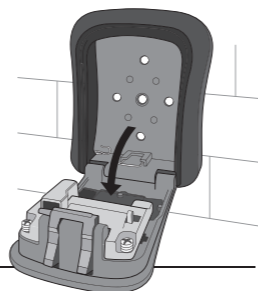


### INSTALAÇÃO NA PAREDE:

1

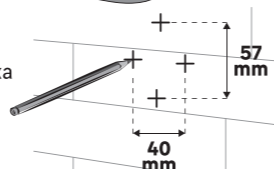
1

Abra a caixa, no fundo existem 4 orifícios.



2

Segure a caixa na parede e marque as posições dos orifícios com um lápis.



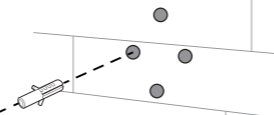
3

Utilize um berbequim para fazer os buracos na parede.



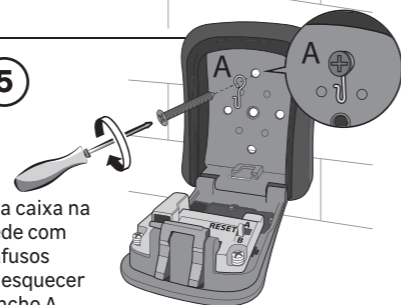
4

Coloque as buchas nos buracos.



5

Fixe a caixa na parede com parafusos sem esquecer o gancho A.

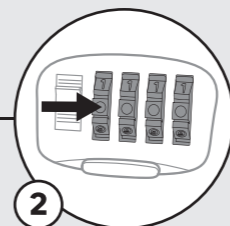


### PARA A PRIMEIRA UTILIZAÇÃO:

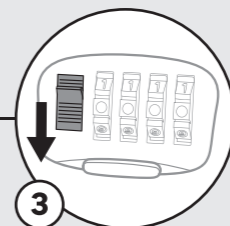
1



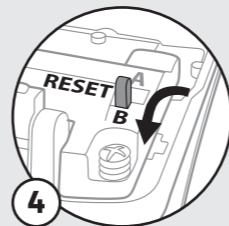
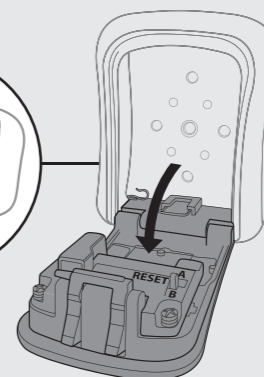
Faça deslizar a tampa de proteção para aceder ao discador.



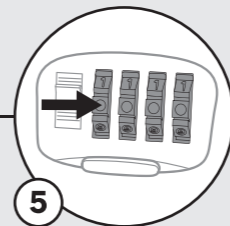
Posicione a combinação nos discadores (senha inicial 8-8-4-8) garantindo o alinhamento correto dos números.



Pressione o botão para abrir a caixa.



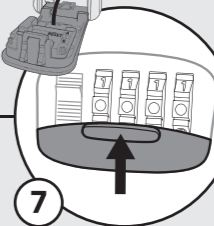
Dentro da caixa, mova o botão RESET da posição A para a posição B.



Em seguida, gire os números para a combinação desejada.



Retorne o botão RESET para a posição A. A nova combinação agora está ativa.

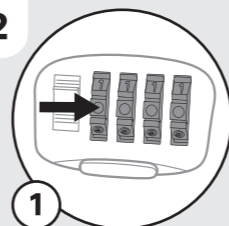


Feche a tampa de proteção.

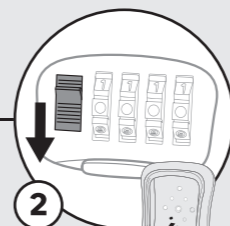


### DIARIAMENTE:

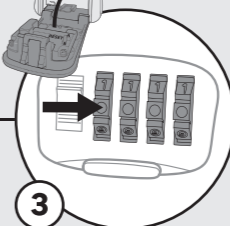
2



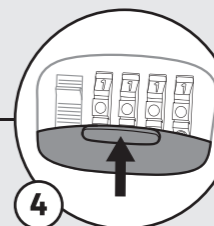
Posicione a combinação nos discadores.



Pressione o botão para abrir a caixa.



Depois de fechar a caixa, mova os botões para modificar a combinação.



Feche a tampa de proteção.





IT Cassetta portachiavi con codice di sicurezza



EAN CODE: 3276007319293

Manuale di installazione, funzionamento e manutenzione

Traduzione delle istruzioni d'uso originali.



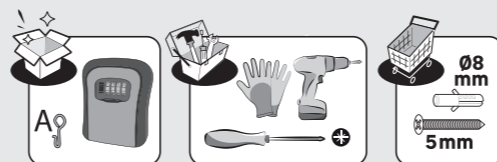
### NOTE IMPORTANTI:

- 1 Tenere il coperchio di protezione chiuso per proteggere dall'acqua.
- 2 Si raccomanda di far girare le rotelle delle cifre ogni settimana per garantirne il buon funzionamento.



Made in CHINA

ADEO Services - 135 Rue Sadi Carnot - CS 00001  
59790 RONCHIN - France



### POSA A MURO:

1

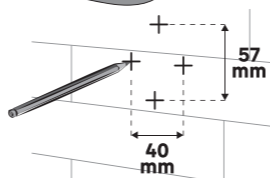
1

Aprire la cassetta, sul fondo si trovano 4 fori.



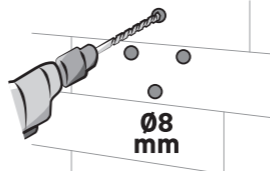
2

Tenere la cassetta sul muro e segnare la posizione dei fori con una matita.



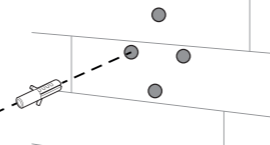
3

Usare un trapano per fare i fori nel muro.



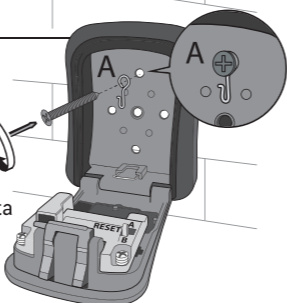
4

Posizionare i tasselli nei fori.



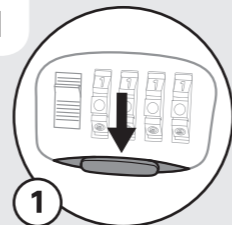
5

Fissare la cassetta sul muro usando le viti senza dimenticare il gancio A.

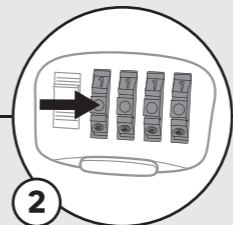


### PER IL PRIMO USO:

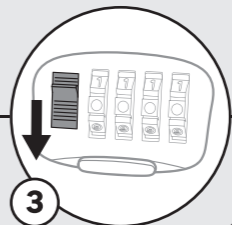
1



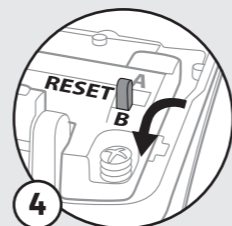
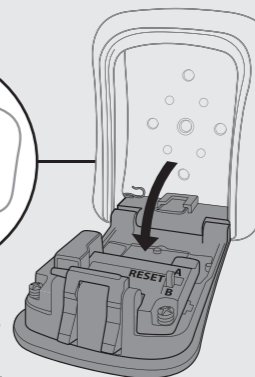
Far scorrere il coperchio di protezione per accedere al quadrante delle cifre.



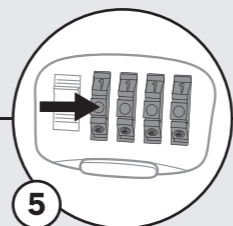
Comporre la combinazione sui quadranti (combinazione iniziale 8-8-4-8) prestando attenzione a che le cifre siano correttamente allineate.



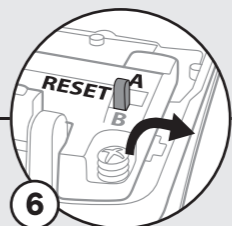
Premere sul tasto verso il basso per aprire la cassetta.



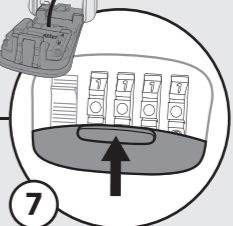
All'interno, premere sul tasto RESET dalla posizione A alla posizione B.



Girare le cifre sulla combinazione desiderata



Rimettere il pulsante RESET sulla posizione A. La nuova combinazione è attiva.

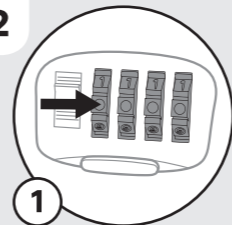


Chiudere il coperchio di protezione.

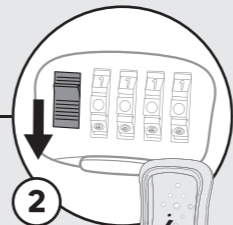


### OGNI GIORNO:

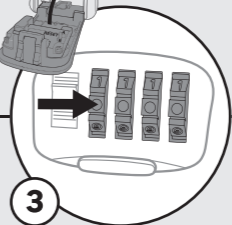
2



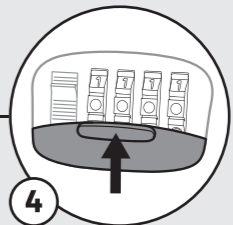
Comporre la combinazione sui quadranti.



Premere sul tasto verso il basso per aprire la cassetta.



Dopo aver chiuso la cassetta, muovere i quadranti per modificare la combinazione.



Chiudere il coperchio di protezione.





EL Κλειδοθήκη που ασφαλίζει με κωδικό



EAN CODE: 3276007319293

Εγχειρίδιο εγκατάστασης, λειτουργίας και συντήρησης

Μετάφραση των αρχικών οδηγιών λειτουργίας.



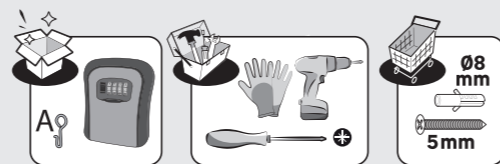
### ΣΗΜΑΝΤΙΚΕΣ ΠΛΗΡΟΦΟΡΙΕΣ :

- 1 Κρατήστε το προστατευτικό καπάκι κλειστό για προστασία από το νερό.
- 2 Συνιστάται να περιστρέψετε τα ροδάκια με τους αριθμούς κάθε βδομάδα για να διασφαλιστεί η καλή λειτουργία τους.



Made in CHINA

ADEO Services - 135 Rue Sadi Carnot - CS 00001  
59790 RONCHIN - France

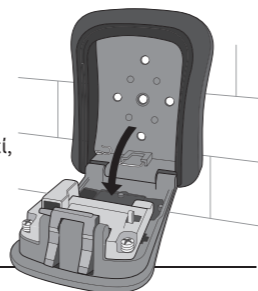


### ΤΟΠΟΘΕΤΗΣΗ ΣΤΟΝ ΤΟΙΧΟ :

1

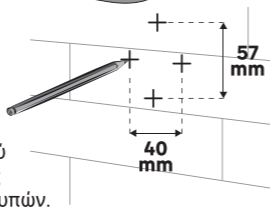
1

Ανοίξτε το κουτί, στον πάτο βρίσκονται 4 τρύπες.



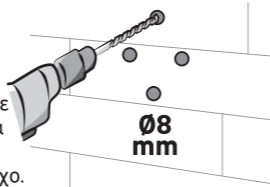
2

Ακουμπήστε το κουτί στον τοίχο και με τη βοήθεια ενός μολυβιού σημειώστε τις θέσεις των τρυπών.



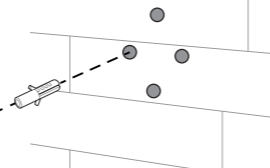
3

Χρησιμοποιήστε ένα τρυπάνι για να κάνετε τις τρύπες στον τοίχο.



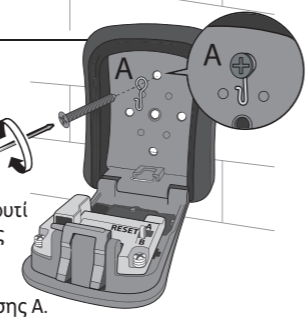
4

Τοποθετήστε τα ούπα μέσα στις τρύπες.



5

Στερεώστε το κουτί στον τοίχο με τις βίδες χωρίς να ξεχάσετε τον γάντζο ανάρτησης A.

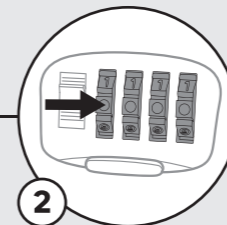


### ΚΑΤΑ ΤΗΝ ΠΡΩΤΗ ΧΡΗΣΗ :

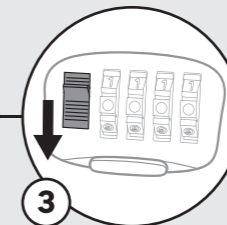
1



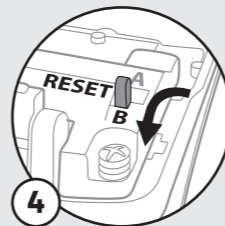
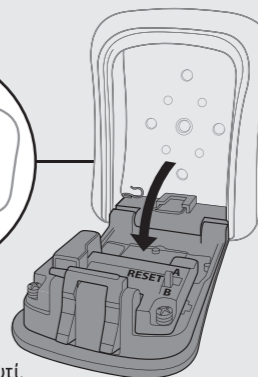
Σύρετε το προστατευτικό καπάκι για να έχετε πρόσβαση στο καντράν με τους αριθμούς.



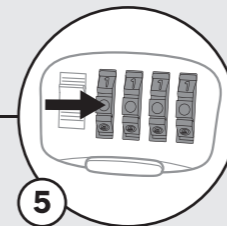
Εισαγάγετε τον συνδυασμό στο καντράν (αρχικός συνδυασμός 8-8-4-8) προσέχοντας οι αριθμοί να είναι σωστά ευθυγραμμισμένοι.



Πιέστε το κουμπί προς τα κάτω για να ανοίξετε το κουτί.



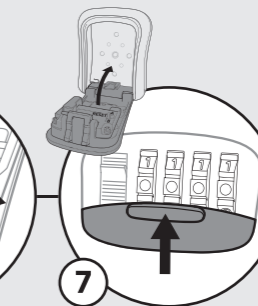
Στο εσωτερικό πιέστε το κουμπί RESET από τη θέση A προς τη θέση B.



Έπειτα γυρίστε τα ροδάκια έτσι ώστε οι αριθμοί να δείχνουν τον επιθυμητό συνδυασμό.



Επαναφέρετε το κουμπί RESET στη θέση A. Ο καινούριος συνδυασμός είναι πλέον ενεργός.

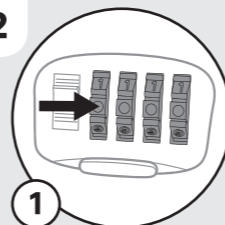


Κλείστε το προστατευτικό καπάκι.

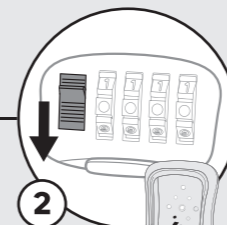


### ΚΑΘΗΜΕΡΙΝΗ ΧΡΗΣΗ :

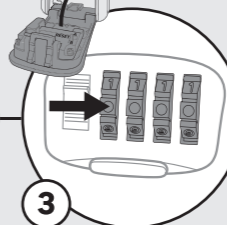
2



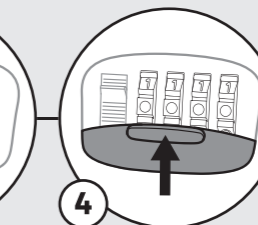
Εισαγάγετε τον συνδυασμό στο καντράν.



Πιέστε το κουμπί προς τα κάτω για να ανοίξετε το κουτί.



Αφού έχετε κλείσει το κουτί, γυρίστε τα καντράν για να αλλάξετε τον συνδυασμό.



Κλείστε το προστατευτικό καπάκι.



PL Bezpieczna skrzynka na klucze z kodem



EAN CODE: 3276007319293

Instrukcja instalacji, obsługi i konserwacji

Tłumaczenie oryginalnej instrukcji obsługi.



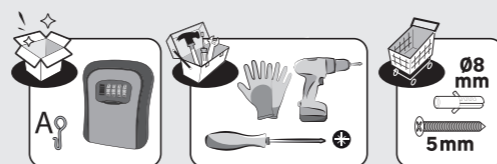
### WAŻNE UWAGI :

- 1 Należy utrzymywać pokrywę ochronną zamkniętą w celu ochrony przed wodą.
- 2 Zaleca się, aby pokrętła numeryczne były uruchamiane co tydzień w celu zapewnienia prawidłowego ich działania.



Made in CHINA

ADEO Services - 135 Rue Sadi Carnot - CS 00001  
59790 RONCHIN - France

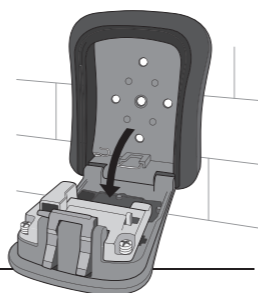


### MONTAŻ NA ŚCIANIE :

1

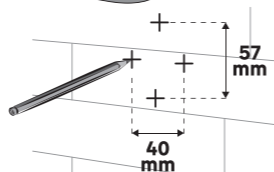
1

Otworzyć skrzynkę, na spodzie znajduje się 4 otworów.



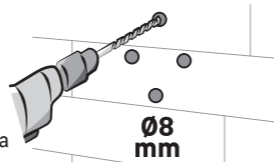
2

Przyłożyć skrzynkę do ściany i zaznaczyć ołówkiem położenie otworów.



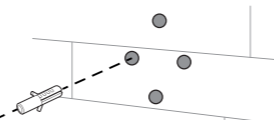
3

Użyć wiertarki do wykonania otworów w ścianie.



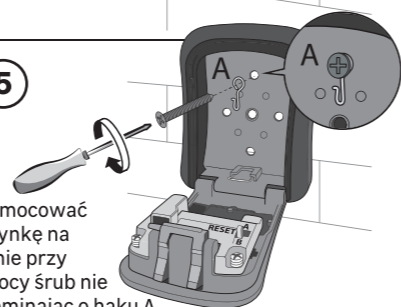
4

Umieścić kołki rozporowe w otworach.



5

Przymocować skrzynkę na ścianie przy pomocy śrub nie zapominając o haku A

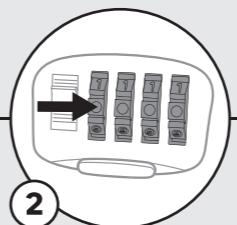


### PRZY PIERWSZYM UŻYCIU :

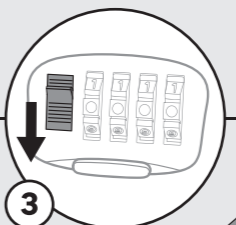
1



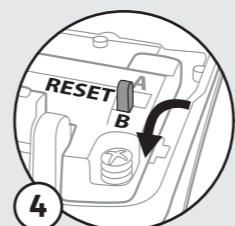
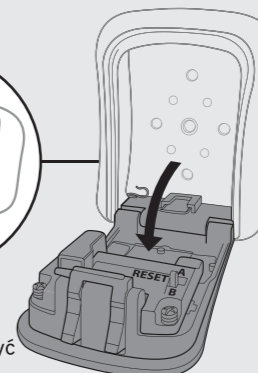
Przesunąć pokrywę ochronną, aby uzyskać dostęp do wybierania cyfr.



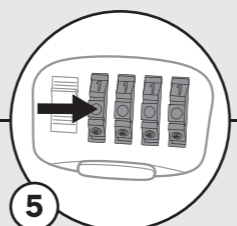
Ustawić kombinację na tarczach (początkowa kombinacja 8-8-4-8), upewniając się, że cyfry są odpowiednio zrównane.



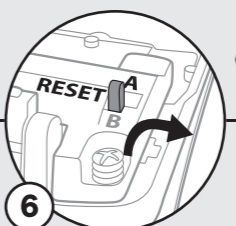
Nacisnąć przycisk w dół, aby otworzyć skrzynkę



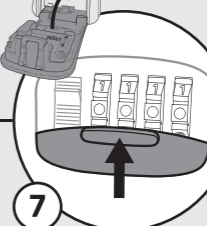
Przesunąć wewnątrz przycisk RESET z pozycji A do pozycji B.



Następnie ustawić cyfry w żądanej kombinacji.



Ustawić przycisk RESET w pozycji A. Nowa kombinacja jest teraz aktywna.

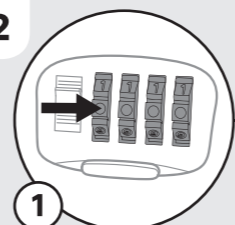


Zamknąć pokrywę ochronną.

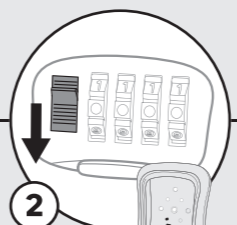


### PODCZAS UŻYTKOWANIA :

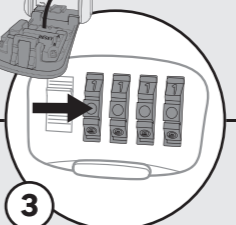
2



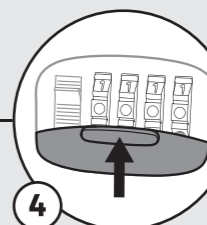
Ustawić swoją kombinację na tarczach.



Nacisnąć przycisk w dół, aby otworzyć skrzynkę



Po zamknięciu skrzynki należy przestawić pokrętła, aby zmienić kombinację.



Zamknąć pokrywę ochronną.



UA Ключниця з кодовим замком



EAN CODE: 3276007319293



Посібник з монтажу, використання та обслуговування

Переклад оригінальної версії посібника.



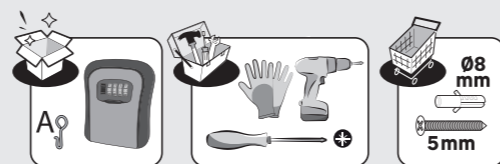
### ВАЖЛИВІ ПРИМІТКИ :

- 1 Тримайте захисну кришку закритою щоб уникнути потрапляння води.
- 2 Для забезпечення безперебійної роботи коліщат з цифрами рекомендується їх щотижня прокручувати.



Made in CHINA

ADEO Services - 135 Rue Sadi Carnot - CS 00001  
59790 RONCHIN - France

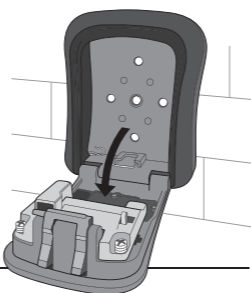


### ВСТАНОВЛЕННЯ НА СТІНІ :

1

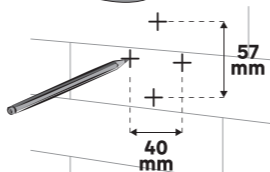
1

Відкрийте ключницю. В середині знаходяться 4 отвори.



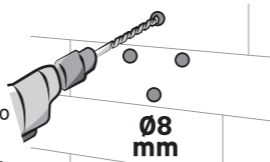
2

Приставте ключницю до стіни й олівцем позначте положення отворів.



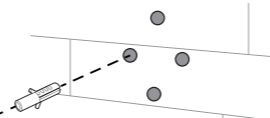
3

За допомогою дрилі просвердліть отвори в стіні.



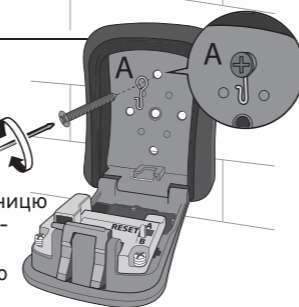
4

Помістіть дюбелі в отвори.



5

Закріпіть ключницю на стіні за допомогою гвинтів. Не забудьте про гак А.

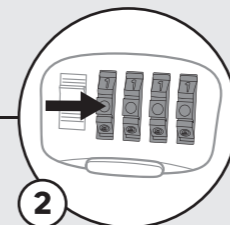


### ПЕРЕД ПЕРШИМ ВИКОРИСТАННЯМ :

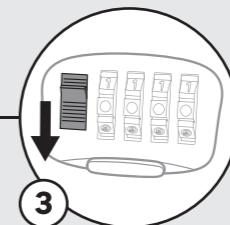
1



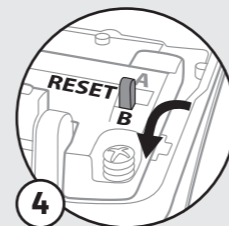
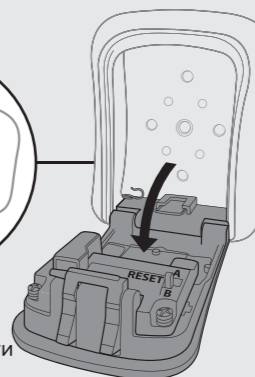
Посуньте захисну кришку, щоб отримати доступ до цифрових барабанів.



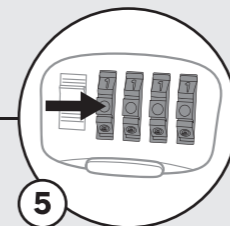
Виставте на барабанах комбінацію (початкова комбінація 8-8-4-8), стежачи за тим, щоб цифри були вирівняні в ряд.



Посуньте кнопку вниз, щоб відкрити ключницю.



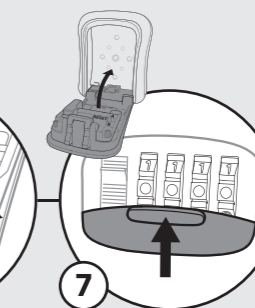
Всередині посуньте кнопку RESET з положення А в положення В.



Після цього встановіть потрібну комбінацію цифр.



Переставте кнопку RESET в положення А. Тепер нова комбінація активована.

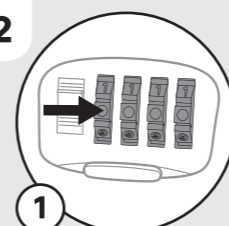


Закрийте захисну кришку.

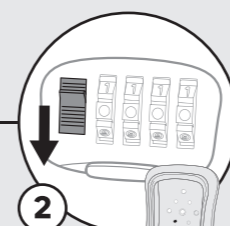


### ЩОДНЯ :

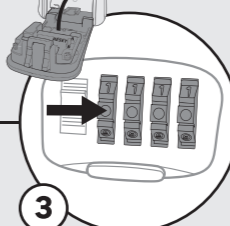
2



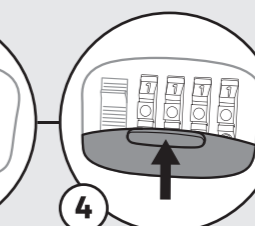
Виставте свою комбінацію на барабанах.



Посуньте кнопку вниз, щоб відкрити ключницю.



Після закриття ключниці прокрутіть барабани, щоб змінити комбінацію.



Закрийте захисну кришку.





RO Casetă de chei securizată cu cod



EAN CODE: 3276007319293

Manual de instalare, operare și întreținere

Traducere a instrucțiunilor de utilizare originale.



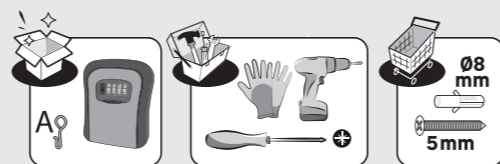
### NOTES IMPORTANTE :

- 1 Păstrați capacul de protecție închis pentru a-l proteja de apă
- 2 Se recomandă punerea în funcțiune a butoanelor cu cifre în fiecare săptămână pentru a garanta o funcționare corectă



Made in CHINA

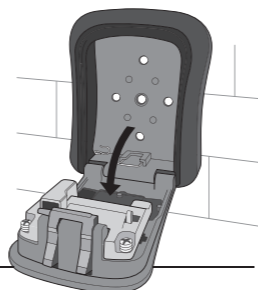
ADEO Services - 135 Rue Sadi Carnot - CS 00001  
59790 RONCHIN - France



### INSTALAREA PE PERETE :

1

- 1 Deschideți caseta, în partea de jos se află 4 găuri



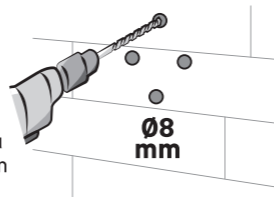
2

- 2 Țineți caseta pe perete și marcați pozițiile găurilor cu ajutorul unui creion



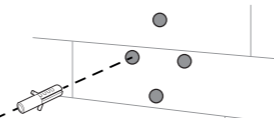
3

- 3 Folosiți mașina de găurit pentru a face găuri în perete



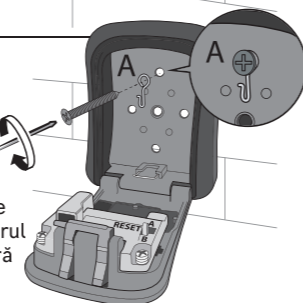
4

- 4 Puneți diblurile în găuri



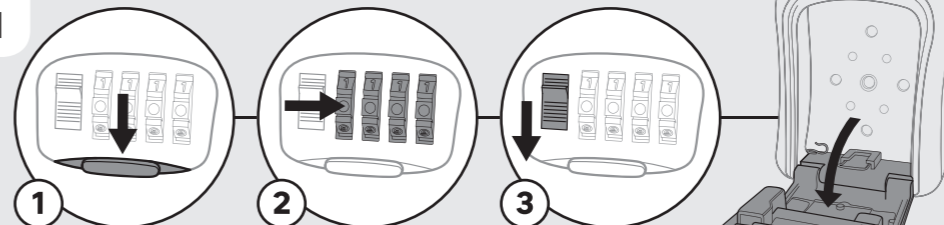
5

- 5 Fixați caseta pe perete cu ajutorul șuruburilor, fără a uita de cărligul A



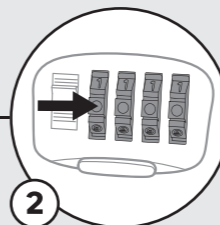
### LA PRIMA UTILIZARE :

1



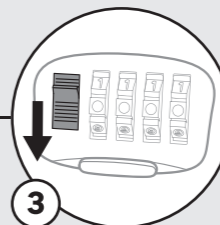
- 1 Glisați capacul de protecție pentru a avea acces la cadranul cu numeric

2

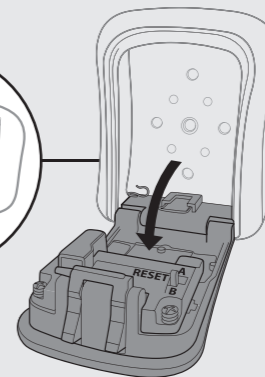


- 2 Poziționați combinația pe cadrane (combinația inițială 8-8-4-8) asigurând alinierea corectă a cifrelor

3



- 3 Apăsați butonul în jos pentru a deschide caseta

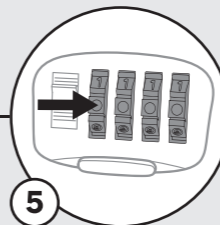


4



- 4 În interior, apăsați butonul RESET din poziția A în poziția B

5



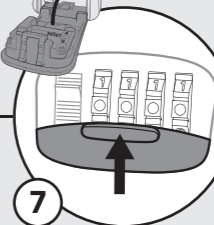
- 5 Rotiți apoi cifrele în combinația dorită

6



- 6 Puneți butonul RESET în poziția A. Noua combinație este acum activă

7

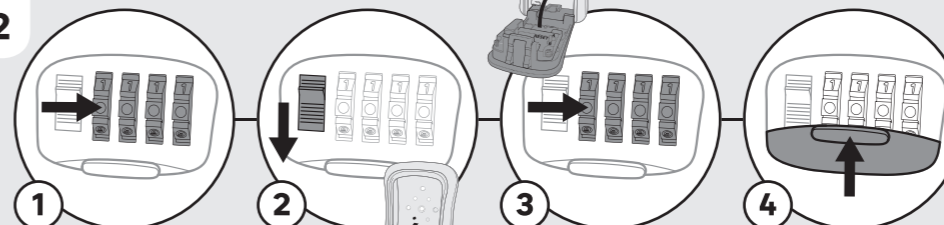


- 7 Închideți capacul de protecție



### ZILNIC :

2



- 1 Poziționați combinația pe cadrane.

- 2 Apăsați butonul în jos pentru a deschide caseta.

- 3 După închiderea casetei, mutați cadranele pentru a modifica combinația.

- 4 Închideți capacul de protecție.



EN Secure key box with code



EAN CODE: 3276007319293

Installation, Operation and Maintenance Manual

Original instructions.



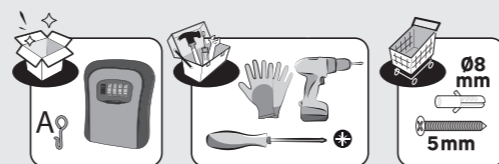
### IMPORTANT NOTES:

- 1 Keep the protective cover closed to protect from water.
- 2 It is recommended to turn the number wheels weekly to ensure proper operation.



Made in CHINA

ADEO Services - 135 Rue Sadi Carnot - CS 00001  
59790 RONCHIN - France

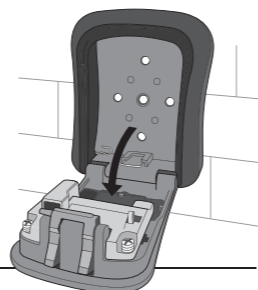


### WALL INSTALLATION:

1

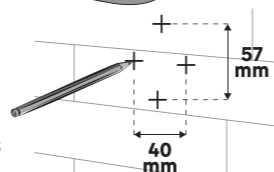
1

Open the box, at the bottom there are 4 holes.



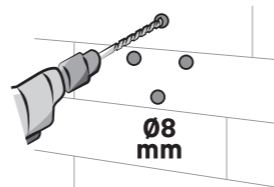
2

Hold the box to the wall and mark the positions of the holes with a pencil.



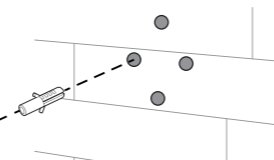
3

Use a drill to make the holes in the wall.



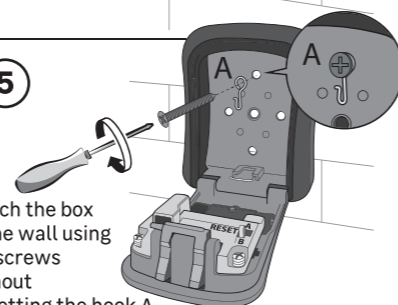
4

Place the dowels in the holes.



5

Attach the box to the wall using the screws without forgetting the hook A.

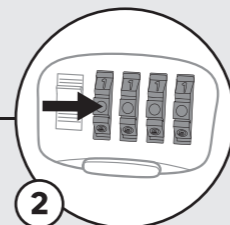


### FOR YOUR FIRST USE:

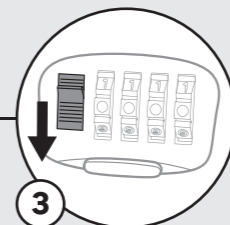
1



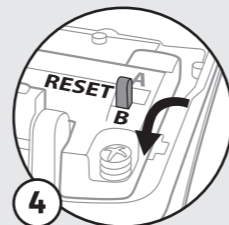
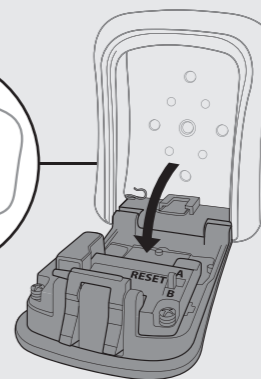
Slide off the protective cover to access the number dial.



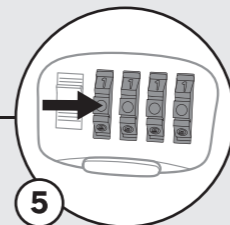
Set the dials to the starting combination (initial combination 8-8-4-8) making sure that the numbers are correctly aligned.



Push the button down to open the box.



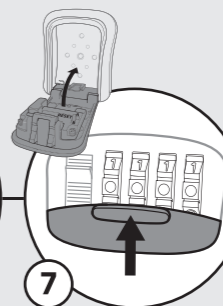
Inside, push the RESET button from position A to position B.



Then turn the numbers on the dial to the desired combination of your choice.



Return the RESET button to position A. The new combination is now set.

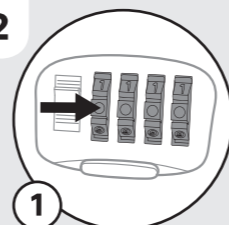


Close the protective cover.

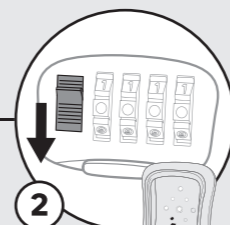


### DAY TO DAY:

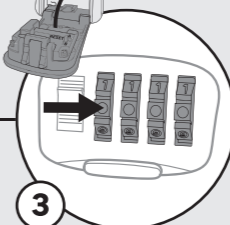
2



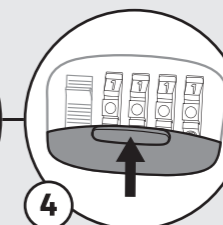
Set the dials to your combination.



Push the button down to open the box



After closing the box, move the dials to change the combination.



Close the protective cover.