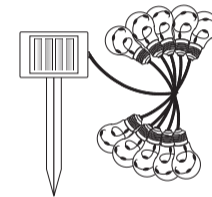


Inspire

MIMA

EAN : 3276007639162
Ref: 773875



2023/05-V01

- FR Manuel d'Instructions
- ES Manual de Instrucciones
- PT Manual de Instruções
- IT Manuale di Istruzioni
- EL Εγχειρίδιο Οδηγιών
- PL Instrukcja Obsługi
- UA Інструкція з Експлуатації
- RO Manual de Instrucțiuni
- BR Manual de Instrução
- DE Anleitung Handbuch
- EN Instructions Manual

FR: CARACTÉRISTIQUES TECHNIQUES / ES: CARACTERÍSTICAS TÉCNICAS / PT: CARACTERÍSTICAS TÉCNICAS / IT: CARATTERISTICHE TECNICHE / EL: ΤΕΧΝΙΚΑ ΧΑΡΑΚΤΗΡΙΣΤΙΚΑ / PL: DANE TECHNICZNE / UA: ТЕХНІЧНІ ХАРАКТЕРИСТИКИ / RO: CARACTERISTICI TEHNICE / BR: CARACTERÍSTICAS TÉCNICAS / DE: TECHNISCHE CHARAKTERISTIKA / EN: TECHNICAL CHARACTERISTICS

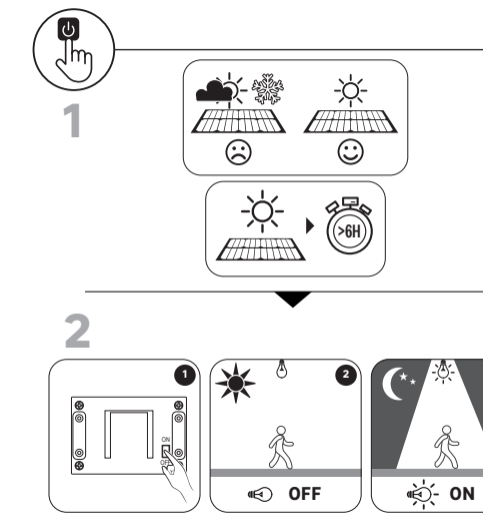
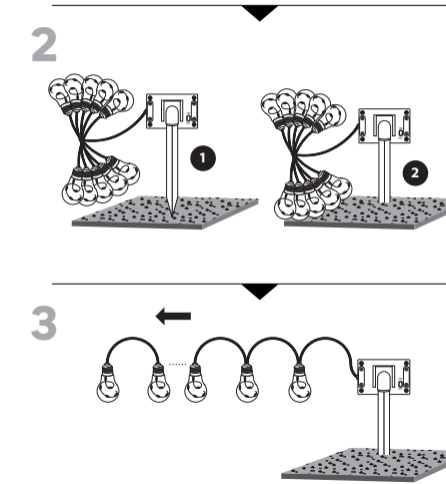
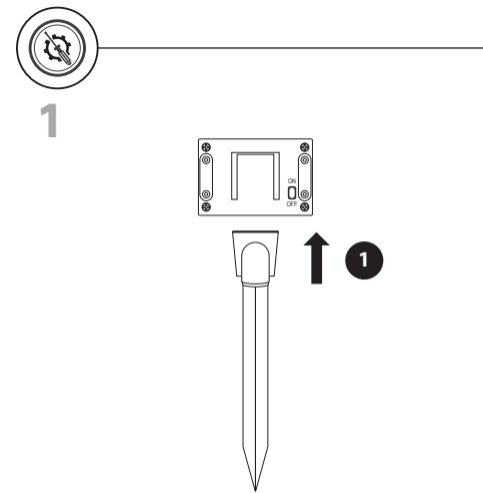
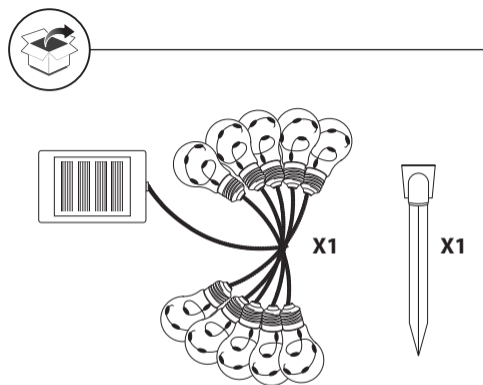
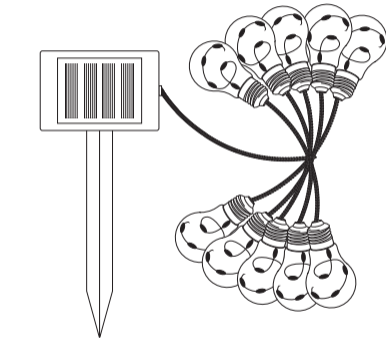


EN CAUTION!Electrical products must not be thrown out with domestic waste. They must be taken to a communal collecting point for environmentally friendly disposal in accordance with local regulations. Contact your local authorities or stockist for advice on recycling. The packaging material is recyclable. Dispose of the packaging in an environmentally friendly manner and make it available for the recyclable material collection-service.

Batteries must be recycled or disposed of properly. Do not dispose of batteries in regular trash, municipal waste stream or by fire, as batteries may leak or explode. Do not open, short Ni-MH circuit or mutilate batteries as injury may occur.

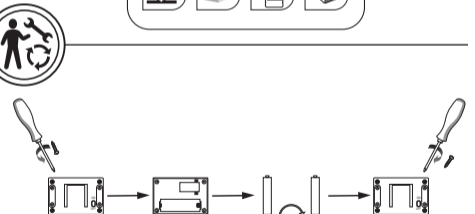
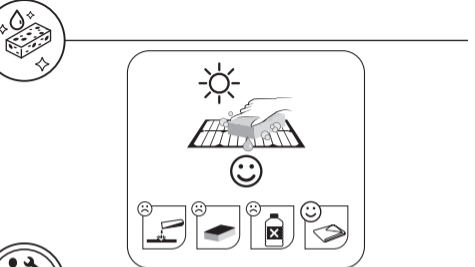
Caution! Danger of explosion: Use only rechargeable batteries of the recommended type. Other rechargeable batteries or single-use batteries could explode during charging. To reduce the risk of strangulation the flexible wiring connected to this luminaire shall be effectively fixed to the wall if the wiring is within arm's reach.

Non-replaceable LED light source
WARNING - THIS PRODUCT MUST NOT BE USED WITHOUT ALL GASKETS BEING IN PLACE





Made in China



400mAh AA NI-MH

FR



ATTENTION! Les produits électriques ne doivent pas être jetés avec les ordures ménagères. Ils doivent être rapportés dans un point de collecte communal afin d'être recyclé de manière écologique conformément aux réglementations locales. Merci de contacter votre commune ou votre revendeur pour plus d'informations sur le recyclage. Les matériaux d'emballage sont recyclables. Merci de mettre au rebut de manière écologique l'emballage et de le mettre à disposition des services de récupération des matériaux recyclables.

Les batteries doivent être recyclées ou éliminées correctement. Ne jetez pas les piles dans les ordures ménagères, les déchets municipaux ou dans le feu, car les piles peuvent fuir ou exploser. N'ouvrez pas, ne court-circuitez pas ou n'endommagez pas les batteries car cela pourrait provoquer des blessures.

Attention! Danger d'explosion : merci de n'utiliser que des piles rechargeables du type recommandé.

D'autres piles rechargeables ou à usage unique peuvent exploser pendant la charge. Pour réduire le risque d'étranglement, le câblage flexible branché à ce luminaire doit être fixé au mur de manière efficace si le câblage est à portée de main. Source lumineuse LED non remplaçable.

Attention - Cette guirlande lumineuse ne doit pas être utilisée sans que tous les joints d'étanchéité ne soient en place.

ES



¡CUIDADO! No se deben tirar los productos eléctricos junto con los residuos domésticos. Gracias por reciclarlos en los puntos de recogida previstos a tal efecto. Contacte con las autoridades locales o su proveedor para obtener consejos de reciclaje. Le rogamos reciclar el embalaje en los puntos de recogida previstos a tal efecto.

Las pilas y baterías deben desecharse de manera adecuada. No las tire nunca a la basura doméstica ni a los contenedores de residuos normales, ni las arroje al fuego, porque pueden reventar o explotar. No las abra, cortocircuite, perforo ni rompa, porque pueden ocasionar lesiones.

¡Precaución! Peligro de explosión: usar sólo el tipo de baterías recargables recomendado. Otras baterías recargables o pilas de un solo uso podrían explotar al cargarlas.

Para reducir el riesgo de estrangulación, si el cable flexible que va conectado a esta luminaria es accesible desde el suelo, debe quedar bien sujeto a la pared. Fuente de luz LED no reemplazable.

ADVERTENCIA - ESTE PRODUCTO NO DEBE UTILIZARSE SIN QUE TODAS LAS JUNTAS ESTÉN EN SU SITIO

PT



CUIDADO! Os produtos elétricos não devem ser eliminados juntamente com os resíduos domésticos. Devem ser entregues num ponto de recolha municipal para serem eliminados de um modo não prejudicial para o ambiente e de acordo com os regulamentos locais. Contacte as suas autoridades locais ou o seu revendedor para mais informações sobre a reciclagem. Os materiais de embalagem são recicláveis. Elimine os materiais de embalagem de um modo não prejudicial para o ambiente e entregue-os ao serviço de recolha de materiais recicláveis.

As baterias devem ser recicladas ou eliminadas corretamente. Não elimine juntamente com o lixo doméstico, descargas de lixos municipais ou pelo fogo, uma vez que as baterias podem verter ou explodir. Não abra, não faça um curto-circuito nem danifique as baterias/pilhas pois poderão sofrer fermentos.

Uwaga! Niebezpieczeństwo wybuchu: używaj tylko akumulatorów zalecanego typu. Inne akumulatory lub baterie jednorazowe mogą wybuchnąć podczas ładowania.

Aby zmniejszyć ryzyko uduszenia, elastyczne okablowanie podłączone do tej oprawy oświetleniowej powinno być solidnie przymocowane do ściany, jeśli okablowanie znajduje się w zasięgu ręki. Źródło światła LED nie może być wymieniane.

OSTRZEŻENIE - PRZEDMIOTOWEGO PRODUKTU MOŻNA UŻYWAĆ TYLKO W PRZYPADKU, GDY ZAŁOŻONE BĘDĄ WSZYSTKIE USZCZELKI

IT



ATTENZIONE! Le apparecchiature elettriche non devono essere smaltite insieme ai rifiuti domestici. Devono essere portate in un punto di raccolta rifiuti comunale per lo smaltimento ecosostenibile in conformità alle normative locali. Rivolgersi alle proprie autorità locali o al fornitore per informazioni riguardanti il riciclaggio del prodotto. Il materiale d'imballaggio è riciclabile. Smaltire il materiale d'imballaggio in modo ecosostenibile e renderlo disponibile per il servizio di raccolta dei materiali riciclabili.

Le batterie devono essere riciclate o smaltite adeguatamente. Non smaltire le batterie nei rifiuti comuni, nel flusso dei rifiuti urbani o nelle fiamme, in quanto le batterie potrebbero generare perdite o esplodere. Non aprire, cortocircuitare o danneggiare le batterie in quanto potrebbero verificarsi lesioni.

Attenzione! Pericolo di esplosione: utilizzare esclusivamente batterie ricaricabili della tipologia raccomandata. Altre batterie ricaricabili o batterie usa e getta potrebbero esplodere durante la ricarica.

Per ridurre il rischio di strangolamento, i cavi elettrici collegati a questo apparecchio di illuminazione devono essere adeguatamente fissati alla parete se i cavi sono a portata di mano. Sorgente luminosa LED non sostituibile

ATTENZIONE: QUESTO PRODOTTO NON DEVE ESSERE UTILIZZATO SENZA CHE TUTTE LE GUARNIZIONI SIANO CORRETTAMENTE POSIZIONATE

PL



UWAGA! Produkty elektryczne nie mogą być wyrzucane ze zwykłymi śmieciami domowymi. Należy odnieść je do odpowiednich punktów zbiórki w celu przeznaczenia do utylizacji w sposób zgodny z miejscowymi przepisami dotyczącymi ochrony środowiska. Należy skontaktować się z odpowiednią instytucją samorządu lokalnego lub ze sklepem, aby uzyskać informacje dotyczące recyklingu. Materiały opakowaniowe są przeznaczone do recyklingu. Należy przeznaczyć materiały opakowaniowe do utylizacji w sposób zgodny z przepisami dotyczącymi ochrony środowiska, przekazując je do punktu zbiórki materiałów przeznaczonych do recyklingu.

As baterias/pilhas devem ser recicladas ou eliminadas corretamente. Não elimine juntamente com o lixo doméstico, descargas de lixos municipais ou pelo fogo, uma vez que as baterias podem verter ou explodir. Não abra, não faça um curto-circuito nem danifique as baterias/pilhas pois poderão sofrer fermentos.

Uwaga! Niebezpieczeństwo wybuchu: używaj tylko akumulatorów zalecanego typu. Inne akumulatory lub baterie jednorazowe mogą wybuchnąć podczas ładowania.

Aby zmniejszyć ryzyko uduszenia, elastyczne okablowanie podłączone do tej oprawy oświetleniowej powinno być solidnie przymocowane do ściany, jeśli okablowanie znajduje się w zasięgu ręki. Źródło światła LED nie może być wymieniane.

OSTRZEŻENIE - PRZEDMIOTOWEGO PRODUKTU MOŻNA UŻYWAĆ TYLKO W PRZYPADKU, GDY ZAŁOŻONE BĘDĄ WSZYSTKIE USZCZELKI

EL



ΠΡΟΣΟΧΗ! Τα ηλεκτρικά προϊόντα δεν πρέπει να απορρίπτονται μαζί με τα οικιακά απορρίμματα. Πρέπει να μεταφέρονται με κοινωτικό σημείο συλλογής ώστε να απορρίπτονται με τρόπο φιλικό προς το περιβάλλον, σύμφωνα με τους τοπικούς κανονισμούς. Επικοινωνήστε με τις τοπικές αρχές ή το κατάστημα πώλησης για πληροφορίες σχετικά με την ανακύκλωση. Το υλικό συσκευασίας είναι ανακυκλώσιμο. Απορρίψτε τη συσκευασία με τρόπο φιλικό προς το περιβάλλον σε κατάλληλα σημεία συλλογής ανακυκλώσιμων υλικών.

Οι μπαταρίες πρέπει να ανακυκλώνονται ή να καταστρέφονται με κατάλληλο τρόπο. Μην πετάτε τις μπαταρίες μαζί με τα οικιακά ή δημοτικά απορρίμματα ή στη φωτιά, καθώς ενδέχεται να προκληθούν διαρροές ή έκρηξη. Μην ανοίγετε, μην βραχυκυκλώνετε και μην καταστρέψετε τις μπαταρίες, καθώς ενδέχεται να προκληθούν τραυματισμοί.

Προσοχή! Κίνδυνος έκρηξης: Χρησιμοποιήστε μόνο τον συνιστώμενο τύπο επαναφορτιζόμενης μπαταρίας. Άλλες επαναφορτιζόμενες μπαταρίες ή μπαταρίες μιας χρήσης ενδέχεται να εκραγούν κατά τη φόρτιση.

Για να περιοριστεί ο κίνδυνος στραγγαλισμού, η εύκαμπτη καλωδίωση που συνδέεται με το φωτιστικό θα πρέπει να στερεώνεται στον τοίχο με αποτελεσματικό τρόπο, εφόσον βρίσκεται σε απόσταση που φτάνουν τα χέρια. Φωτεινή πηγή LED χωρίς δυνατότητα αντικατάστασης

ΠΡΟΕΙΔΟΠΟΙΗΣΗ - ΑΥΤΟ ΤΟ ΠΡΟΪΟΝ ΔΕΝ ΠΡΕΠΕΙ ΝΑ ΧΡΗΣΙΜΟΠΟΙΕΙΤΑΙ ΧΩΡΙΣ ΝΑ ΕΙΝΑΙ ΤΟΠΟΘΕΤΗΜΕΝΑ ΟΛΑ ΤΑ ΠΑΡΕΜΒΥΣΜΑΤΑ

UA



УВАГА! Електричні пристрої заборонено утилізувати разом із побутовими відходами. Їх необхідно передавати на муніципальний пункт прийому для екологічно безпечної утилізації відповідно до місцевих норм. За рекомендаціями щодо утилізації зверніться до місцевих органів влади або складу-магазину. Пакувальний матеріал придатний до вторинної переробки. Утилізуйте пакувальний матеріал безпечним для навколишнього середовища способом і передайте його в службу зі збору придатних для переробки матеріалів.

Батареї повинні бути перероблені або знищені належним чином. Не викидайте батареї разом із побутовими чи муніципальними відходами, а також не спалюйте їх, оскільки це може призвести до протікання або спричинити вибух. Не розбирайте батареї, не замикайте їхні контакти та уникайте пошкоджень, оскільки це може призвести до травм.

Увага! Небезпека вибуху: використовуйте лише акумуляторні батареї рекомендованого типу. Інші перезаряджувані або одноразові батареї можуть вибухнути під час заряджання.

Для зменшення ризику задусення гнучка проводка, підключена до цього світильника, повинна бути надійно прикріплена до стіни, якщо проводка знаходиться в межах досяжності. Незмінне світлодіодне джерело світла

УВАГА! ЦЕЙ ПРОДУКТ ПОВИНЕН ВИКОРИСТОВУВАТИСЯ ТІЛЬКИ ПІСЛЯ ВСТАНОВЛЕННЯ ВСІХ ПРОКЛАДОК

BR



CUIDADO! Os produtos elétricos não devem ser descartados com o lixo doméstico. Devem ser levados a um ponto de recolha comum para descarte ecológico em conformidade com os regulamentos locais. Entre em contato com o armazenista ou as autoridades locais para aconselhamento sobre reciclagem. Os materiais de embalagem são recicláveis. Elimine a embalagem de forma ecológica e disponibilize-a para o serviço de coleta de material reciclável.

As baterias devem ser recicladas ou descartadas adequadamente. Não descarte baterias no lixo comum, na coleta de resíduos urbanos ou pelo fogo, pois elas podem vaziar ou explodir. Não abra, não faça um curto-circuito ou danifique as baterias pois podem causar fermentos.

Atenção! Perigo de explosão: use apenas baterias recarregáveis do tipo recomendado. Outras baterias recarregáveis ou de uso único podem explodir durante o carregamento.

Para reduzir o risco de estrangulamento, a cablagem flexível ligada a esta luminária deve ser fixada de uma maneira eficaz na parede se a cablagem estiver ao alcance do braço. Fonte de luz não substituível.

AVISO - ESTE PRODUTO NÃO DEVE SER USADO SEM QUE TODAS AS JUNTAS ESTEJAM NO LUGAR

RO



ATENȚIE! Produsele electrice nu trebuie eliminate împreună cu deșeurile menajere. Acestea trebuie predate la un punct de colectare specializat, pentru a fi eliminate în conformitate cu reglementările locale și cu respectarea mediului ambiant. Contactați autoritățile locale sau distribuitorul pentru recomandări cu privire la reciclare. Materialul de ambalare este reciclabil. Eliminați ambalajul într-un mod care respectă mediul și puneți-l la dispoziția serviciului de colectare a materialelor reciclabile.

Bateriile trebuie reciclate sau eliminate corect. Nu aruncați bateriile împreună cu gunoii menajer, deșeurile municipale sau în foc, întrucât bateriile pot prezenta scurgeri sau pot exploda. Nu deschideți, scurtcircuitați sau deteriorați bateriile, întrucât vă puteți răni.

Atenție! Pericol de explozie: Utilizați numai baterii reincarcabile de tipul recomandat. Alte baterii reincarcabile sau baterii de unica folosință ar putea exploda în timpul încarcerării.

Pentru a reduce riscul de strangulare, cablurile flexibile conectate la acest corp de iluminat trebuie fixate efectiv pe perete atunci când sunt în raza de acțiune a brațului. Sursa de lumină LED nu poate fi înlocuită.

AVERTIZARE - ESTE INTERZISĂ UTILIZAREA ACESTUI PRODUS FĂRĂ A APLICA TOATE GARNITURILE

DE



ACHTUNG! Elektrogeräte dürfen nicht mit dem Hausmüll entsorgt werden. Sie müssen bei einer kommunalen Sammelstelle zur umweltgerechten Entsorgung gemäß den örtlichen Vorschriften abgegeben werden. Wenden Sie sich an die örtlichen Behörden oder an Ihren Fachhändler, um Ratschläge zum Recycling zu erhalten. Das Verpackungsmaterial ist recycelbar. Entsorgen Sie die Verpackung umweltgerecht und stellen Sie sie dem Wertstoffsammlerservice zur Verfügung.

Batterien müssen auf geeignete Weise recycelt oder vernichtet werden. Werfen Sie Batterien nicht in den Hausmüll, den kommunalen Abfall oder in ein Feuer, da sie auslaufen oder explodieren können. Batterien dürfen nicht geöffnet, kurzgeschlossen oder beschädigt werden, da dies zu Verletzungen führen kann.

Achtung! Es besteht Explosionsgefahr: Verwenden Sie nur wiederaufladbare Batterien des empfohlenen Typs. Andere wiederaufladbare Batterien oder Einwegbatterien können beim Laden explodieren.

Um die Gefahr einer Strangulierung zu verringern, müssen die an dieser Leuchte angeschlossenen flexiblen Kabel wirksam an der Wand befestigt werden, wenn sich die Kabel in Reichweite der Arme befinden. Nicht auswechselbare LED-Lichtquelle

WARNHINWEIS: DIESES PRODUKT DARF NICHT VERWENDET WERDEN, OHNE DASS ALLE DICHTUNGEN ANGEBRACHT SIND