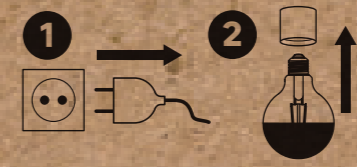


Lexman
Deco

FR. Mise au rebut dans le respect de l'environnement. Vous pouvez contribuer à la protection de l'environnement.
ES. Respetar las regulaciones locales, aparcar los aparatos eléctricos usados en los puntos de recogida previstos para este fin. El embalaje es reciclable.
EN. Scraping with respect for the environment. You can help protect the environment.
IT. Smaltimento dei rifiuti ecocompatibile. Potete contribuire alla tutela dell'ambiente!
PT. Respeite as regulamentações locais, leve os aparelhos elétricos usados para os locais de coleta previstos para este efeito. O embalagem é reciclável, leve-a para um centro de reciclagem.**UA.** Утилізація з урахуванням дійливого ставлення до навколишнього середовища. Ви можете зробити свій внесок у захист навколишнього середовища! Дотримуючись місцевих норм, надіть використані електричні прилади в пункти збору, передозначені для цієї меті. Упаковка підлягає вторинній переробці, надіть її в утилізаційний пункт, де вона буде перероблена.



Lexman
Deco

Lexman
Deco

Lexman
Deco

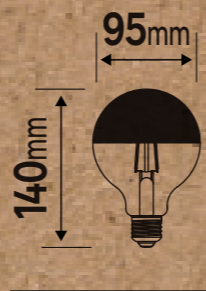
2700K
* * *

Lexman
Deco

FR. *Garantie 5 ans.
ES. *Garantía 5 años.
PT. *Garantia 5 anos.
IT. *Garanzia 5 anni.
EL. *Εγγύηση 5 ετών.
PL. *Gwarancja 5 lat.
RO. *Garantie 5 ani.
UA. *Гарантія 5 років.
Строк придатності: Необмежений.
Лампочка
Дата виробництва:
див. номер партії



25 000h
25 000r



60W

806
LUMENS
7W



E
LED

CRI 80/220-240V-50/60Hz

ENERGY
LEXMAN
G95-1TMG7W27KE27

A	
B	
C	
D	
E	←
F	
G	

7
kWh/1000h

Made in China / Країна походження: Китай
AIEO Services, 135 Rue Sadi Carnot
CS 00001-59780 Valenciennes - FRANCE
Виробник: ТОВ "Адіо Сервісес С.А.", вул. Саді Карно, С.С.00001,59780 Рувенсьє, Франція.
Імпортер: ТОВ "Леруа Мерлен Україна",
04201 Україна, м.Київ,
вул. Поліарна, 77А, +380 44 498 46 00.
Імпортер приймає претензії від споживачів щодо товару

Batch N°XXXXXXXXXX
G95-1TMG7W27KE27



www.lexman-light.com

EL. Απορριψη με σεβασμό προς το περιβάλλον/Προσέξτε να λάβετε την πρόταση του περιβάλλοντος.
ES. Respetar las regulaciones locales, aparcar los aparatos eléctricos usados en los puntos de recogida previstos para este fin. El embalaje es reciclable.
PT. Respeite as regulamentações locais, leve os aparelhos elétricos usados para os locais de coleta previstos para este efeito. O embalagem é reciclável, leve-a para um centro de reciclagem.
PL. Użytkowanie z szacunkiem do środowiska naturalnego. Nie należy wyrzucać do śmieci odpadów elektrycznych.
UA. Утилізація з урахуванням дійливого ставлення до навколишнього середовища. Ви можете зробити свій внесок у захист навколишнього середовища! Дотримуючись місцевих норм, надіть використані електричні прилади в пункти збору, передозначені для цієї меті. Упаковка підлягає вторинній переробці, надіть її в утилізаційний пункт, де вона буде перероблена.

RO. A se recicla din respect pentru mediu. Puteti contribui la protectia mediului inconjurator!
ES. Respetar las regulaciones locales, aparcar los aparatos eléctricos usados en los puntos de recogida previstos para este fin. El embalaje es reciclable, a se duce a un centro de colectate a desechos ante va reciclada.
UA. Утилізація з урахуванням дійливого ставлення до навколишнього середовища. Ви можете зробити свій внесок у захист навколишнього середовища! Дотримуючись місцевих норм, надіть використані електричні прилади в пункти збору, передозначені для цієї меті. Упаковка підлягає вторинній переробці, надіть її в утилізаційний пункт, де вона буде перероблена.