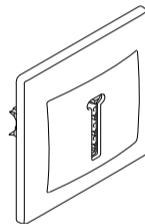


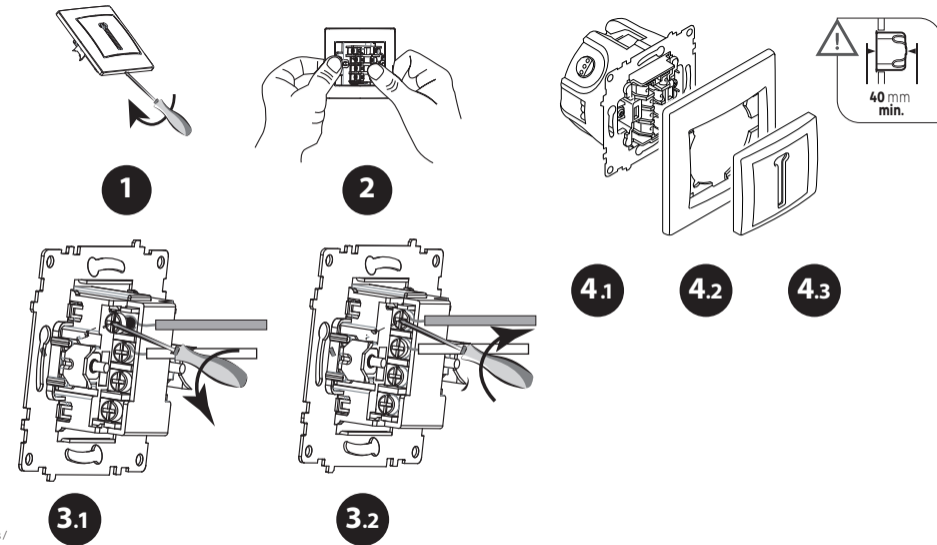
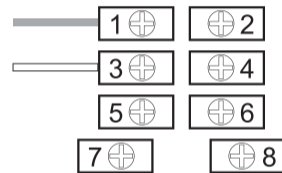
Lexman**LIKA****5 YEARS GUARANTEE***FR -PRISE TELEPHONE
EN -PHONE SOCKET87827846
EAN: 3276007658279ADEO Services 135 Rue Sadi Carnot
CS 00001 - 59790 Ronchin - FRANCE

FR Manuel d'Instructions

EN Instructions Manual



Traduction de la version originale du mode d'emploi / Original Instructions /



FR

INSTALLATION

Coupez le courant avant toute intervention

- (1) Déclipser le cache à l'aide d'un tournevis.
- (2) Tirer sur le cache en poussant sur le mécanisme.

CONNECTION : Dénuder le(s) fil(s), longueur indiquée sur le produit. Si besoin ouvrir le bornier en dévissant la vis.
 (3.1) Tourner le (s) câble (s) entours de la vis, puis serrer les vis.
 (4.1) Installer le mécanisme.
 (4.2) Positioner la plaque.
 (4.3) Positioner le(s) cache(s).

DISCONNECTION : (3.2) Ouvrir le bornier en dévissant la vis puis tirer sur le(s) fil(s).

Ce produit doit être installé conformément aux règles d'installation et de préférence par un électricien qualifié. Une installation et une utilisation incorrectes peuvent entraîner des risques de choc électrique ou d'incendie. Ne pas ouvrir, démonter, altérer ou modifier l'appareil sauf mention particulière indiquée dans la notice.

RECYCLING : Ce produit comporte le symbole du tri sélectif pour les déchets d'équipements électriques et électroniques (DEEE). Cela signifie que ce produit doit être traité conformément à la Directive européenne 2012/19/UE pour être recyclé ou démonté afin de minimiser son impact sur l'environnement. L'utilisateur peut choisir de donner son produit à un organisme de recyclage compétent ou au distributeur lui ayant vendu un équipement électrique ou électronique neuf.



*Garantie 5 ans



EN

SETUP

*Garantee 5 years

- (1) Unclip the mask with a screwdriver
- (2) Pull on mask by pushing on the mechanism

CONNECTION : Strip wire(s) around 1cm. If necessary open terminal by screw out the screw
 (3.1) Turn the wire (s) around the screw, then tighten the screw.
 (4.1) Install the mechanism
 (4.2) Position the plate
 (4.3) Clip the mask

DISCONNECTION : (3.2) Unscrewing the screw(s) then pull on the wire(s)

This product must be set up in compliance with setup regulations, and preferably by a qualified technician. Incorrect setup and use may result in electric shock or fire hazard. Do not open, disassemble, alter, nor modify this appliance.

*Garantía 5 años



RECYCLING : This product carries the symbol for disposal of Waste Electrical and Electronic Equipment (WEEE). This means that this product must be disposed of in compliance with the European Directive 2012/19/UE for it to be recycled or disassembled in order to minimize its impact on the environment. The user may opt for giving his/her product to a competent recycling agency or to the retailer where the new electric or electronic equipment was purchased.