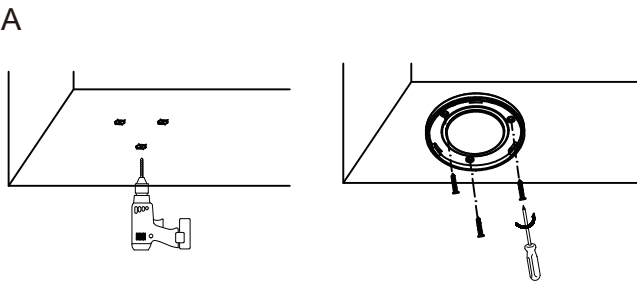


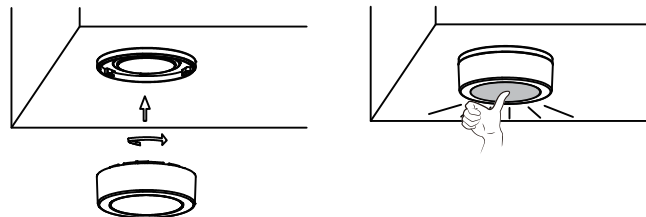
**NON INCLUDED**  
AAA x3

FR Non-inclus.	UA Не додається.
ES No incluido.	RO Neinclus.
PT Não incluídos.	BR Não incluso.
IT Non incluso.	EN Not included.
EL Δεν περιλαμβάνονται.	
PL Niedoftaczone.	

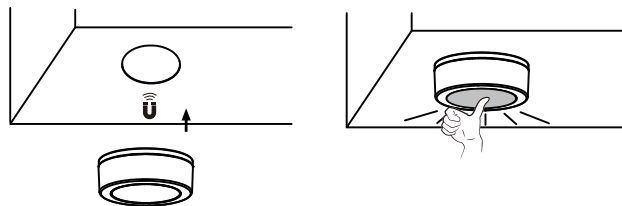
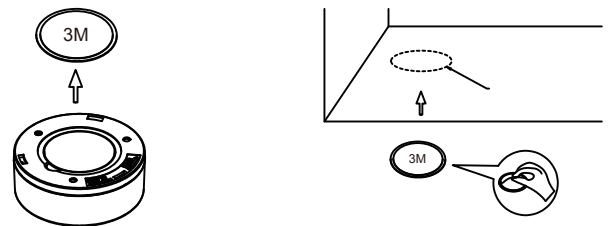


ADEO Services – 135 Rue Sadi Carnot CS 00001  
59790 RONCHIN – FRANCE  
ТОВ «Леруа Мерлен Україна»,  
вул. Полярна 17а, м. Київ, 04201, Україна

Made in China



**B**



**FR** Mise au rebut dans le respect de l'environnement

Vous pouvez contribuer à la protection de l'environnement! Respectez les réglementations locales: apportez les appareils électriques usagés dans les points de collecte prévus à cet effet. L'emballage est recyclable, apportez-le dans une déchetterie où il sera recyclé.

**ES** Eliminación del producto de manera respetuosa con el medio ambiente.

¡Usted puede contribuir a la protección del medio ambiente! Respete la normativa local: deposite los aparatos eléctricos usados en los puntos de recogida previstos para ello. El embalaje se puede reciclar, llévelo a una unidad de clasificación de residuos donde será reciclado.

**PT** Eliminação com respeito pelo meio ambiente.

O seu contributo é importante para a proteção do meio ambiente! Respeite os regulamentos locais: leve os aparelhos elétricos usados para os locais de recolha previstos para este efeito. A embalagem é reciclável, leve-a para um centro de triagem onde será reciclada.

**IT** Smaltimento dei rifiuti ecoreponsabile.

Potete contribuire alla tutela dell'ambiente! Rispettate le normative locali: riportate le apparecchiature elettriche usate ai punti di raccolta previsti a questo fine. L'imballaggio è riciclabile, portatelo in un'isola ecologica in cui verrà riciclato.

**EL** Απορριψη με σεβασμό προς το περιβάλλον

Μπορείτε να συμβάλετε στην προστασία του περιβάλλοντος! Σεβαστείτε τους τοπικούς κανονισμούς: Απορρίψτε τις χρησιμοποιημένες ηλεκτρικές συσκευές στα προβλεπόμενα για τον σκοπό αυτόν σημεία συλλογής. Η συσκευασία είναι ανακυκλώσιμη, απορρίψτε την σε χώρο αποβλήτων ειδικό για ανακύκλωση.

**PL** Utylizacja z dbałością o środowisko naturalne

Możemy przyczynić się do ochrony środowiska naturalnego! Przestrzegaj lokalnych przepisów: dostarczać zużyte urządzenia elektryczne do punktów zbiórki tego typu odpadów. Opakowanie nadaje się do recyklingu, dostarczyc je do punktu zbiórki odpadów, gdzie zostanie poddane recyklingowi.

**UA** Утилізація з урахуванням дбайливого ставлення до навколишнього середовища

Ви можете зробити свій внесок у захист навколишнього середовища! Дотримуйтесь місцевих норм: надайте використані електричні прилади в пункти збору, передбачені для цієї мети. Упаковка підлягає вторинній переробці, надайте її в утилізаційний пункт, де вона буде перероблена.

**RO** A se recicla din respect pentru mediu.

Puteți contribui la protecția mediului înconjurător! Respectați reglementările locale: aduceți aparatele electrice uzate în punctele de colectare în acest scop. Ambalajul este reciclabil, a se duce la un centru de colectare a deșeurilor unde va fi reciclat.

**BR** Descarte com respeito ao meio ambiente

Você pode contribuir para a proteção do meio ambiente! Respeite as regras locais: traga os aparelhos elétricos usados aos pontos de coleta preestabelecidos para este propósito. A embalagem é reciclável, traga-a a um centro de reciclagem onde ela será reciclada.

**EN** Scrapping with respect for the environment

You can help protect the environment! Respect local regulations: dispose of household appliances at the collection points provided for that purpose. Packaging is recyclable, dispose of it at a waste depot where it will be recycled.

**FR** Les piles usagées ne doivent pas être jetées avec les ordures ménagères car elles pourraient contenir des éléments toxiques et des métaux lourds nocifs pour l'environnement et la santé humaine. Merci de les déposer sur un site d'élimination/de collecte approprié.

Cet article est destiné à une utilisation en intérieur uniquement ; merci de ne pas l'utiliser à l'extérieur !

Les différents types de piles ou les piles neuves et usagées ne doivent pas être mélangés

La pile doit être retirée du luminaire avant qu'il soit mis au rebut

l'AAA des piles pouvant être utilisé

Les piles non rechargeables ne doivent pas être rechargées

La pile doit être mise au rebut en toute sécurité

« La source lumineuse contenue dans ce luminaire ne doit être remplacée que par le fabricant, son agent de service ou une personne disposant de qualifications similaires. »

**ES** Las pilas y baterías gastadas no se deben desechar con los residuos domésticos, ya que contienen elementos tóxicos y metales pesados que pueden ser perjudiciales para el medio ambiente y la salud de las personas. Deben entregarse en los lugares aptos para su recogida (puntos limpios).

Este artículo es para uso exclusivo en interiores. No lo utilice en exteriores.

No se deben mezclar diferentes tipos de pilas o pilas nuevas y usadas

La pila debe retirarse de la luminaria antes de desecharla;

Las pilas AAA que pueden utilizarse

No se deben recargar las pilas no recargables

La pila debe eliminarse de forma segura

"La fuente luminosa contenida en esta luminaria sólo podrá ser sustituida por el fabricante o su agente de servicio o una persona cualificada similar".

**PT**



As pilhas/baterias usadas não devem ser eliminadas juntamente com o lixo doméstico, porque contém elementos tóxicos e metais pesados que podem ser prejudiciais para o meio ambiente e para a saúde humana. Entregue-as num local apropriado de eliminação/recolha.



Este artigo destina-se unicamente a ser utilizado no interior, não o utilize no exterior!

Não devem ser utilizados tipos de baterias diferentes nem devem ser misturadas baterias nova com outras já usadas

A bateria deve ser removida da luminária antes de esta ser eliminada;

As baterias AAA que podem ser utilizadas

As pilhas não recarregáveis não devem ser carregadas

As baterias devem ser eliminadas de uma forma segura

"A fonte luminosa contida nesta luminária só deve ser substituída pelo fabricante ou por um seu agente de assistência ou por uma pessoa com qualificações semelhantes".

**IT**



Le batterie usate non devono essere smaltite insieme ai rifiuti domestici perché possono contenere sostanze tossiche e metalli pesanti dannosi per l'ambiente e per la salute umana. Portare questi rifiuti presso il sito di raccolta / smaltimento adeguato.



Questo articolo è solo per l'uso interno. Non usare all'aperto.

Non utilizzate contemporaneamente batterie nuove e usate o tipi diversi di batterie

La batteria deve essere rimossa prima dello smaltimento dell'apparecchio di illuminazione

Le batterie AAA che possono essere utilizzate

Le batterie non ricaricabili non devono essere ricaricate

La batteria deve essere smaltita in condizioni di sicurezza

"La sorgente luminosa contenuta in questo apparecchio di illuminazione deve essere sostituita esclusivamente dal produttore, dal servizio assistenza o da personale qualificato."

**EL**



Οι χρησιμοποιούμενες μπαταρίες δεν πρέπει να απορρίπτονται μαζί με τα οικιακά απορρίμματα, εφόσον ενδέχεται να περιέχουν τοξικά στοιχεία και βαρέα μέταλλα που είναι επιβλαβή για το περιβάλλον και την ανθρώπινη υγεία. Μεταφέρετέ τις σε κατάλληλο κέντρο συλλογής/απορρίμησης.

Το προϊόν αυτό προορίζεται μόνο για χρήση σε εσωτερικό χώρο. Να μην χρησιμοποιείται σε εξωτερικό χώρο!

δεν πρέπει να συνδυάζονται διαφορετικά είδη μπαταριών ή νέες και χρησιμοποιούμενες μπαταρίες

η μπαταρία πρέπει να αφαιρείται από το φωτιστικό πριν απορριφθεί

οι μπαταρίες AAA που μπορούν να χρησιμοποιηθούν

δεν πρέπει να επαναφορτίζονται μη επαναφορτιζόμενες μπαταρίες

η μπαταρία πρέπει να απορρίπτεται με ασφάλεια

"Η πηγή φωτός που εμπεριέχεται σε αυτό το φωτιστικό θα αντικαθίσταται μόνο από τον κατασκευαστή, τον πάροχο σέρβις ή άλλο εξουσιοδοτημένο άτομο."

**PL**



Zużyte baterii nie wolno wyrzucać ze zwykłymi śmieciami domowymi, ponieważ mogą one zawierać toksyczne pierwiastki i metale ciężkie, szkodliwe dla środowiska i zdrowia ludzi. Należy przekazać je do odpowiedniego punktu zbiórki / utylizacji.

Ten artykuł jest przeznaczony wyłącznie do użytku w pomieszczeniach; nie używać na zewnątrz!

Nie należy mieszać ze sobą różnych rodzajów baterii lub baterii nowych i używanych

Baterię należy wyjąć z oprawy oświetleniowej przed złomowaniem;

Można używać baterii AAA

Nie należy ładować baterii nieprzeznaczonych do wielokrotnego ładowania

Należy zapewnić bezpieczną utylizację baterii

"Źródło światła znajdujące się w tej oprawie oświetleniowej może być wymieniane wyłącznie przez producenta, przedstawiciela jego serwisu naprawczego lub osobę posiadającą podobne kwalifikacje.

**UA**



Використані акумулятори слід утилізувати окремо від побутового сміття: до їх складу можуть входити токсичні речовини й важкі метали, які становлять потенційну загрозу для навколишнього середовища та здоров'я людини. Передайте їх до відповідного підприємства з утилізації або збору відходів.

Виріб призначений тільки для використання в приміщенні. Використання поза приміщеннями заборонено!

Заборонено використовувати разом акумулятори різного типу або використані й нові акумулятори.

Перед утилізацією зі світильника потрібно виїняти батарею.

Дозволено використовувати акумулятори типу AAA.

Заборонено заряджати акумулятори, які не призначені для повторного заряджання.

Утилізувати акумулятор слід відповідно до правил безпеки.

"Джерела освітлення в цьому світильнику має замінювати тільки виробник, представник сервісної служби або інший кваліфікований спеціаліст."

**RO**



Bateriile uzate nu trebuie aruncate împreună cu gunoiul menajer, deoarece pot conține elemente toxice și metale grele care pot fi nocive pentru mediul înconjurător și sănătatea umană. Duceți-le la un centru corespunzător de eliminare/colectare.

Acest articol este exclusiv pentru uz la interior; nu utilizați la exterior!

Nu amestecați diferite tipuri de baterii sau baterii noi și uzate

Bateria trebuie scoasă din corpul de iluminat înainte de eliminarea lui;

Pot fi utilizate baterii AAA

Bateriile nereîncărcabile nu trebuie reîncărcate

Bateria trebuie eliminată în siguranță

"Sursa de lumină conținută în acest corp de iluminat trebuie înlocuită doar de producător sau agentul său de service ori o persoană cu calificare similară."

**BR**



As pilhas/baterias usadas não devem ser eliminadas no lixo doméstico, porque contém elementos tóxicos e metais pesados que podem ser prejudiciais ao meio ambiente e à saúde humana. Leve-as para um ponto apropriado de eliminação /coleta.

Este artigo destina-se apenas para uso em interiores, não use ao ar livre!

Não devem ser misturados diferentes tipos de pilhas, ou pilhas novas com usadas

A pilha deve ser retirada da luminária antes de ela ser descartada.

As pilhas AAA que podem ser usadas

As pilhas não recarregáveis não devem ser recarregadas

A pilha deve ser descartada de forma segura

"A fonte luminosa contida nesta luminária só deve ser substituída pelo fabricante, pelo seu agente serviço ou um técnico com qualificação semelhante."

**EN**



Used batteries must not be disposed of through household garbage, since they might contain toxic elements and heavy metals that can be harmful to the environment and human health. Take them to an appropriate disposal/ collection site.

This article is for indoor use only; do not use outdoors!

The supply terminals are not to be short-circuited

Different types of batteries or new and used batteries are not to be mixed

The battery must be removed from the luminaire before it is scrapped

The AAA of batteries that may be used

Non-rechargeable batteries are not to be recharged

The battery is to be disposed of safely

"The light source contained in this luminaire shall only be replaced by the manufacturer or his service agent or a similar qualified person."