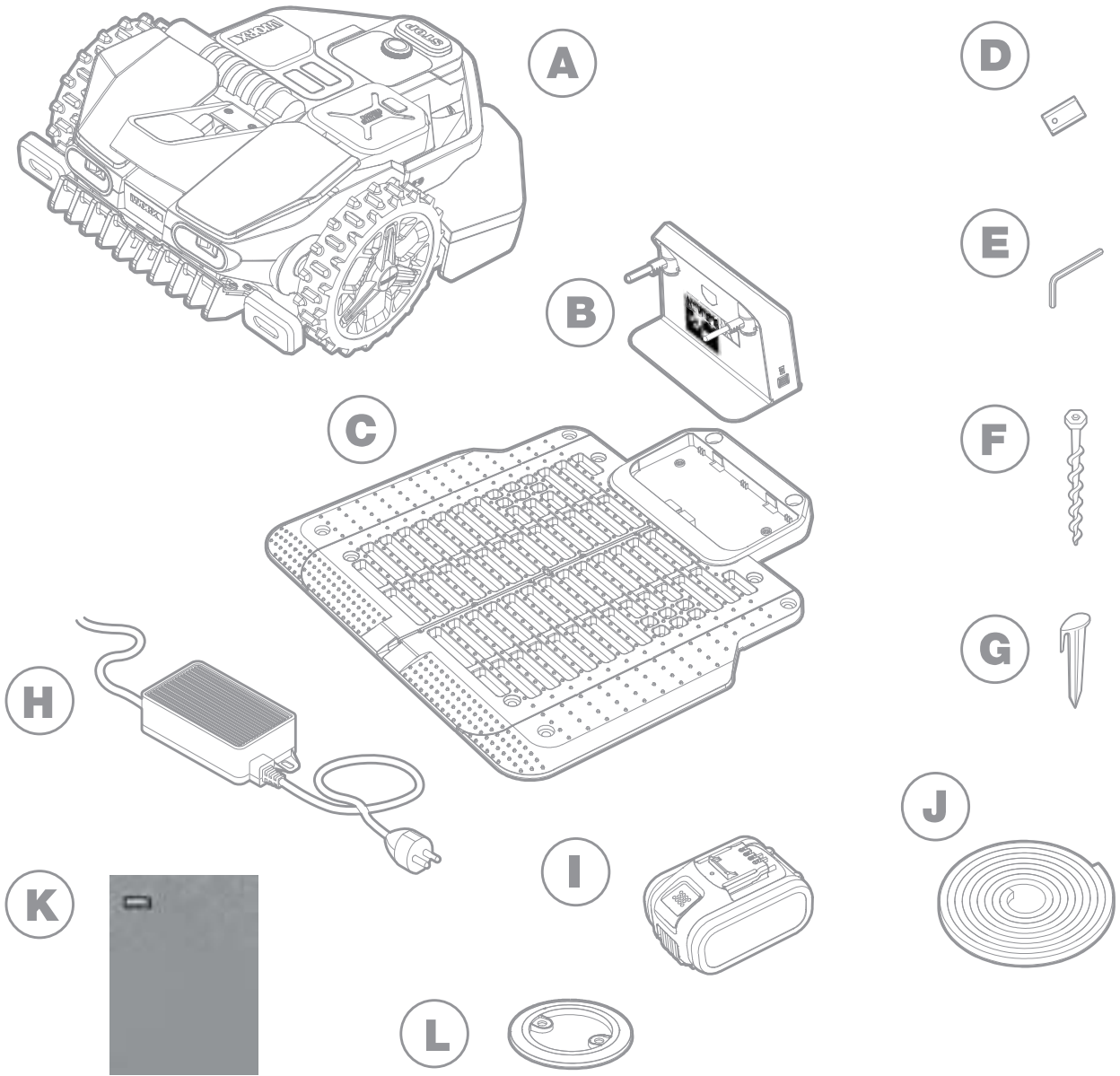


**LISTE DES COMPOSANTS
CONTENU DU CARTON**



L'illustration est fournie à titre indicatif uniquement

- A** Worx Landroid Vision

- B** Tour de charge

- C** Plaque de charge

- D** Lames de rechange

- E** Clé hexagonale

- F** Vis

- G** Piquets à bande magnétique

- H** Alimentation électrique

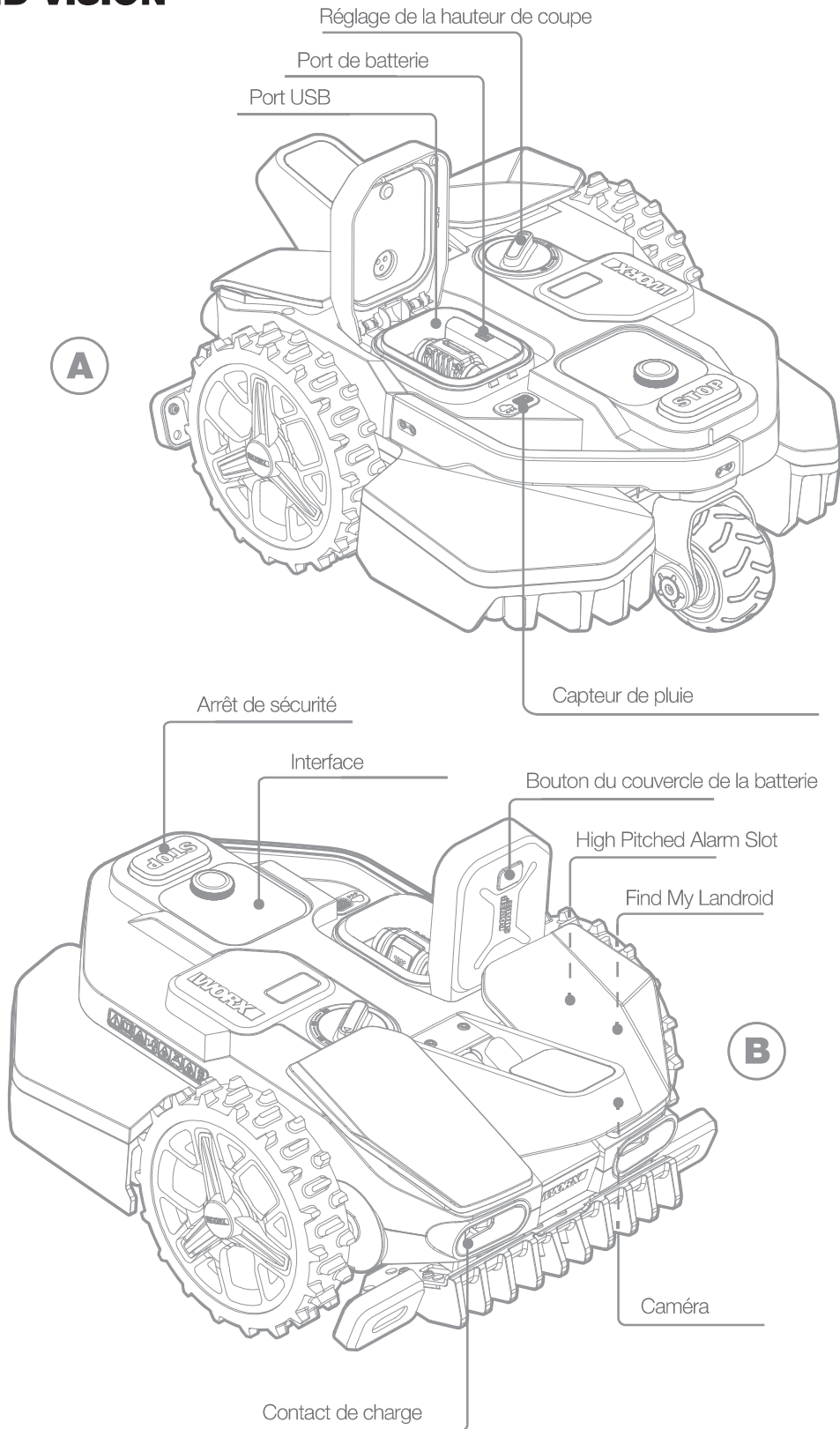
- I** Batterie 20V

- J** Piquets à bande magnétique

- K** Manuels

- L** RFID

**APPRENDRE À CONNAÎTRE
LANDROID VISION**



L'illustration est fournie à titre indicatif uniquement

INFORMATIONS RELATIVES AU BRUIT

	WR206E	WR208E	WR213E WR216E
Niveau de pression acoustique	$L_{pA} = 46.45 \text{ dB(A)}$	$L_{pA} = 46.46 \text{ dB(A)}$	$L_{pA} = 46.73 \text{ dB(A)}$
	$K_{pA} = 1.58 \text{ dB(A)}$	$K_{pA} = 1.11 \text{ dB(A)}$	$K_{pA} = 1.68 \text{ dB(A)}$
Niveau de puissance acoustique	$L_{wA} = 57.45 \text{ dB(A)}$	$L_{wA} = 57.46 \text{ dB(A)}$	$L_{wA} = 57.73 \text{ dB(A)}$
	$K_{wA} = 1.58 \text{ dB(A)}$	$K_{wA} = 1.11 \text{ dB(A)}$	$K_{wA} = 1.68 \text{ dB(A)}$

Porter des protections auditives lorsque la pression sonore est supérieure à 80 dB (A).



Un certain niveau de bruit de la machine est inévitable. Le travail bruyant sur des routes doit être autorisé et limité à certaines périodes. Les périodes de repos doivent être préservées et les heures de travail peuvent être restreintes à un minimum. Pour sa propre protection et la protection des personnes travaillant dans les environs, le personnel doit porter une protection auditive appropriée.

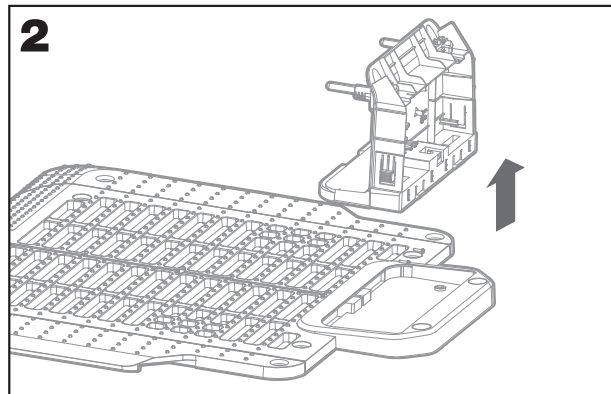
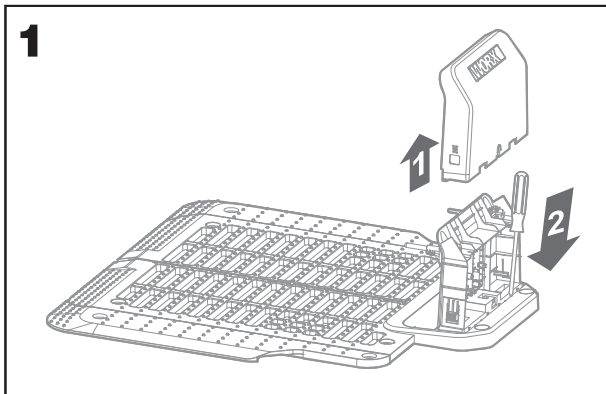
ACCESSORIES

	WR206E	WR208E	WR213E	WR216E
Vis	14	14	14	14
Tour de charge	1	1	1	1
Plaque de charge	1	1	1	1
Piquets à bande magnétique	16	16	16	16
Clé hexagonale	1	1	1	1
Lames (WA0190)	9	9	9	9
RFID	2	2	2	2
Bandes magnétiques (5m)	2	2	2	2
Batterie (WA3551.1)	1	/	/	/
Batterie (WA3014)	/	1	1	1
Chargeur (WA3750.1/WA3755.1)	1	/	/	/
Chargeur (WA3775/WA3776)	/	1	1	/
Chargeur (WA3796/WA3798)	/	/	/	1

Nous recommandons d'acheter tous les accessoires dans le magasin d'acquisition de la machine. Pour plus d'informations, se référer à l'emballage des accessoires. Le personnel du magasin est également là pour vous conseiller.

UTILISATION CONFORME

Ce produit est destiné à la tonte de pelouses de particuliers. Il est conçu pour tondre fréquemment la pelouse de manière à la garder plus belle et plus saine que jamais auparavant. Selon la taille de votre pelouse, le Landroid Vision peut être programmé de manière à travailler à n'importe quel moment et avec n'importe quelle fréquence. Il n'est pas destiné à creuser, balayer ou nettoyer la neige.



MESSAGES D'OPÉRATION

MESSAGE	ESSAGE DE L'ACTION DU LANDROID VISION
Coupe de l'herbe	Couper de l'herbe selon le calendrier de tonte.
Pluie	Le capteur de pluie détecte l'eau. Le Landroid Vision retournera à la station de charge et y restera pendant le temps que vous l'avez programmé pour le faire. Une fois la pluie s'arrête, le Landroid Vision commencera automatiquement le compte à rebours du délai de pluie, puis retournera à la tonte. Si vous voulez que Landroid Vision tonde avant cela, éteignez-le, puis rallumez-le, mais uniquement lorsque le capteur de pluie est sec, ou vous pouvez supprimer complètement le délai de pluie en réglant le temps de délai de pluie sur zéro.
Retour à la maison	Nécessite une recharge: pendant le trajet vers la base, la lame de coupe est arrêtée.
Mise en charge	«Charge» et le pourcentage de charge sont affichés.
Aucun temps de travail prévu	Prêt, doit être programmé comme vous le souhaitez.
Ne travaille pas aujourd'hui	Prêt, commencera selon le programme de tonte.
Travail effectué aujourd'hui	
Recherche de zone	Selon le paramètre « Personnaliser la zone de travail » Landroid Vision recherche une zone sûre.
Charge terminée	Landroid Vision a terminé sa charge.
Charge d'urgence	Charge d'urgence Le Landroid Vision se charge à l'état hors tension.

MESSAGES D'ERREUR

Parfois, les choses peuvent mal tourner. Heureusement, le Landroid Vision est assez intelligent pour vous dire s'il rencontre un problème afin que vous puissiez le réparer. En cas de doute, veuillez visiter notre site Web où vous trouverez des vidéos utiles et une assistance supplémentaire.




MESSAGE	CAUSE	ACTION
	Le couvercle de la batterie n'est pas fermé.	Fermez le couvercle de la batterie.
Hors zone de travail! Appuyez sur «START» pour réinitialiser.	Landroid Vision ne trouve pas la bordure de la pelouse.	1. Si le Landroid Vision se trouve réellement en dehors de son périmètre de travail: éteignez-le, ramenez-le à l'intérieur du périmètre de travail, rallumez-le et appuyez sur Start. 2. Si le Landroid Vision est à l'intérieur de son périmètre de travail, vérifiez si le témoin LED sur le socle de recharge s'allume en vert fixe.

MESSAGE	CAUSE	ACTION
PIN ERRONÉ! Veuillez réessayer.	Le code PIN est erroné.	Entrez le bon code PIN ou réinitialiser votre PIN.
Défaut moteur lame! Appuyez sur «START» pour réinitialiser.	Le disque de coupe est bloqué par un objet, par ex. une branche.	Tournez le bouton marche/arrêt sur Off. Retournez le Landroid Vision, vérifiez s'il y a un objet empêchant le disque de coupe de tourner et retirez l'éventuelle obstruction. Redressez le Landroid Vision. Tournez le bouton marche/arrêt sur On. Appuyez sur Start.
	La lame est surchargée par une herbe dense et épaisse.	Tournez le bouton marche/arrêt sur Off. Emmenez le Landroid Vision vers une zone où l'herbe est courte ou réglez la hauteur de coupe sur une valeur plus élevée. Tournez le bouton marche/arrêt sur On. Appuyez sur Start.
Défaut moteur roue! Appuyez sur «START» pour réinitialiser.	La rotation des roues est bloquée par un objet.	Éteignez le Landroid Vision et transportez-le vers une zone exempte d'obstacles. Tournez le bouton marche/arrêt sur On. Appuyez sur Start. Si le message d'erreur s'affiche toujours, tournez le bouton marche/arrêt sur Off. Retournez le Landroid Vision et vérifiez si la rotation des roues est bloquée par un objet. Enlevez l'objet à l'origine du blocage, remettez le Landroid Vision d'aplomb et rallumez-le.
À l'envers! Appuyez sur «START» pour réinitialiser.	Ceci a pu se produire lorsque le Landroid Vision est entré en contact avec une surface en pente qui a provoqué son renversement.	Remettez le Landroid Vision d'aplomb et enlevez tout objet ayant entraîné le renversement du Landroid Vision.
Tondeuse coincée! Appuyez sur «START» pour réinitialiser.	Le Landroid Vision est coincé.	Tournez le bouton marche/arrêt sur Off. Placez le Landroid Vision dans un endroit de la pelouse sans obstacles, puis tournez le bouton marche/arrêt sur On. Appuyez sur Start. Si le message d'erreur s'affiche toujours, tournez le bouton marche/arrêt sur Off, puis retournez le Landroid Vision. Vérifiez qu'il n'y a pas d'obstacles pouvant empêcher les roues de tourner. Enlevez l'objet à l'origine du blocage, remettez le Landroid Vision d'aplomb et rallumez-le.
Tondeuse levée! Appuyez sur «START» pour réinitialiser.	Landroid Vision a été soulevé.	Tournez le bouton marche/arrêt sur Off. Placez le Landroid Vision dans un endroit sans obstacles, puis allumez-le. Appuyez sur Start. Si le message d'erreur s'affiche toujours, tournez le bouton marche/arrêt sur Off, puis retournez le Landroid Vision et vérifiez qu'il n'y a aucun objet qui peut causer le soulèvement du Landroid Vision. Enlevez l'éventuel objet, remettez le Landroid Vision d'aplomb et rallumez-le.
Tension de la batterie trop basse! Remplacer la batterie.	La batterie est déchargée et doit être rechargée.	Dans ce cas vous devez éteindre le Landroid Vision et le placer dans le socle de recharge, l'écran affiche alors 'Emergency charging' et la recharge du Landroid Vision commence. Si l'erreur de la batterie persiste, votre batterie est endommagée et doit être remplacée.
Température de la batterie hors plage! veuillez patienter	La température est trop élevée (supérieure à 45°C) ou trop basse (inférieure à 4°C) lors du chargement.	Placer la station de charge dans une zone ombragée ou attendre jusqu'à ce qu'elle atteigne une température normale.
Station charge introuvable! Appuyez sur «START» pour réinitialiser.	La machine n'a pas assez de puissance pour retourner à la station de charge.	Ramenez le Landroid Vision vers le socle de recharge.

MESSAGE	CAUSE	ACTION
Tondeuse verrouillée!	Avec l'option 'fonction Lock' activée, si votre Landroid Vision ne reçoit pas de signal de votre routeur Wi-Fi pendant 3 jours, il est alors bloqué par mesure de sécurité. Ceci est peut-être dû au fait que votre routeur a perdu en puissance ou que vous avez changé votre routeur Wi-Fi ou opérateur réseau.	Veillez reconnecter le Landroid Vision au réseau Wi-Fi auquel il était originellement associé. Si c'est impossible, contactez le Service client.
RFID non trouvé!	Le RFID n'est pas correctement installé.	Vérifiez si le RFID est correctement installé.
	Le signal RFID est faible.	Installez le RFID avec le même numéro à côté de celui d'origine.
Défaut de la caméra!	Caméra couverte par des objets sales.	Nettoyer la caméra.

NOTES

A. Avant de mettre sous tension, vérifiez toujours que le Landroid Vision se trouve dans sa zone de travail. Si ce n'est pas le cas, le message « En dehors de la zone de travail ! Appuyez sur START pour réinitialiser » s'affichera. Ce message s'affiche également lorsque Landroid Vision se trouve partiellement mais pas complètement dans sa zone de travail.

B. Si pour une raison quelconque — par ex. une fête, des enfants qui jouent... — vous souhaitez ranger dans son socle de recharge: appuyez sur Home, puis sur . Le Landroid Vision retournera sur son socle et y restera. Notez que le Landroid Vision attendra alors jusqu'à la session de tonte suivante dans le programme. Si vous devez redémarrer, appuyez sur  puis  pour démarrer votre Landroid Vision.

C. Si une erreur se produit de manière répétée dans la même zone de votre pelouse, il se peut que vous ayez un problème avec la zone de travail. Veuillez donc vous référer aux instructions d'installation et vérifier que votre installation est correcte.

D. Si votre pelouse est divisée en deux zones séparées, reliées par un couloir de moins de 1m, dont l'une ne comporte pas de base de recharge : lorsque le Landroid Vision est à court de charge, amenez-le manuellement sur le socle de charge.

E. Si le Landroid Vision fonctionne anormalement de temps en temps, essayez de le réinitialiser en l'éteignant et en retirant la batterie pendant 30 secondes, puis redémarrez. Si le problème n'est pas résolu, veuillez contacter notre Service client.

DÉPANNAGE

Si votre Landroid Vision ne fonctionne pas correctement, consultez le guide de dépannage ci-dessous. Si le problème persiste, contactez le service clientèle.


SYMPTÔME	CAUSE	SOLUTION
Le voyant LED du socle de recharge ne s'allume pas.	Pas d'alimentation.	Vérifiez que le socle de recharge est correctement connecté au chargeur et le chargeur est connecté à une alimentation électrique appropriée.
Le Landroid Vision s'allume, mais le disque de coupe ne bouge pas.	Le Landroid Vision est en train de chercher le socle de recharge.	Ceci est normal: le Landroid Vision a besoin de se recharger et le disque de coupe ne tourne pas lorsque le robot est en train de chercher automatiquement le socle de recharge.
Le Landroid Vision vibre.	Le disque de coupe est en déséquilibre. Les lames peuvent être endommagées.	Vérifiez les lames et remplacez-les si elles sont endommagées. Retirez les débris et objets étrangers des lames et du disque de coupe.

SYMPTÔME	CAUSE	SOLUTION
L'herbe est coupée de manière irrégulière.	Le Landroid Vision ne fonctionne pas pendant suffisamment d'heures par jour pour couper l'herbe.	Essayez d'ajouter plus d'heure au programme de tonte.
	La zone de tonte est trop grande pour la taille du Landroid Vision que vous avez.	Essayez de réduire la taille de la zone de tonte ou augmenter le temps de travail.
	Les lames sont émoussées et pas tranchantes.	Changez toutes les lames et les vis afin que le disque de coupe reste bien équilibré.
	La hauteur de coupe est réglée sur un cran trop bas pour votre pelouse.	Réglez la hauteur sur un cran élevé, puis baissez progressivement.
	Le disque de coupe est recouvert d'herbe ou d'un autre objet.	Examinez le disque de coupe et enlevez l'herbe et tous les objets pouvant l'empêcher de tourner.
	De l'herbe s'est accumulée sur le disque ou dans le boîtier du moteur.	Vérifiez que le disque peut bien tourner sans entrave. Si nécessaire, démontez le disque et enlevez les débris.
	Erreur de reconnaissance	Enlevez les obstacles, comme les feuilles.
La zone secondaire n'est pas tondue.	Erreur de programmation	Assurez-vous que les RFID sont correctement installés et reprogrammés.
	Des obstacles se trouvent entre le RFID et le chemin.	Enlevez les obstacles.
La durée de charge est beaucoup plus longue que la durée nominale.	Mauvais contact dû à la souillure de la borne de recharge.	Nettoyez les broches de contact du socle et les bornes de recharge de la machine à l'aide d'un chiffon.
	Le système de protection de la charge s'est activé à cause de la température trop élevée.	Placez le socle de recharge dans une zone ombragée ou attendez que la température baisse.
La tondeuse ne se recharge pas.	Pas d'alimentation.	Vérifiez que le cordon d'alimentation est correctement relié au chargeur et que le chargeur est branché à une alimentation appropriée. Assurez-vous que les deux bornes de recharge sur la tondeuse touchent le centre des broches de contact sur le socle de recharge.
La durée d'autonomie du Landroid Vision est de plus en plus courte après chaque recharge.	Quelque chose bloque le disque de coupe, ce qui crée des frictions et augmente la consommation d'électricité.	Enlevez le disque de coupe et nettoyez-le. L'herbe est peut-être trop haute et trop épaisse.
	Le Landroid Vision tremble beaucoup parce que le disque de coupe n'est pas équilibré.	Enlevez le disque de coupe et nettoyez-le. L'herbe est peut-être trop haute et trop épaisse. Examinez les lames et le disque de coupe, Enlevez les débris et objets étrangers des lames et du disque de coupe. Remplacez les lames par un nouveau jeu.
	La batterie est peut-être vieille ou épuisée.	Remplacez la batterie.
	Le temps de travail est élevé.	Redéfinir le temps de travail.
Le Landroid Vision ne se met pas en marche à l'heure prévue.	L'horloge n'est pas réglée à la bonne heure.	Régler l'horloge à la bonne heure.
	Les temps de coupe programmés pour le Landroid Vision sont incorrects.	Changez les heures de début et de fin de travail du Landroid Vision.
	Le pourcentage de temps de fonctionnement hebdomadaire défini via APP a changé.	Définir le pourcentage correct via APP.

SYMPTÔME	CAUSE	SOLUTION
Landroid Vision ne trouve pas la base de chargement.	La direction de la base de chargement est incorrecte.	Assurez-vous que la station d'accueil Landroid Vision est orientée vers la base de chargement et que l'appareil en sort dans le sens inverse des aiguilles d'une montre.
	Il y a des obstacles devant la base de chargement.	Veillez éliminer les obstacles dans les 2 m devant la base de chargement.
Landroid Vision ne peut pas s'enclencher correctement dans le socle de recharge.	Influences environnementales.	Redémarrer le Landroid Vision.
	Mauvais contact dû à la souillure de la borne de recharge.	Nettoyez les broches de contact du socle et les bornes de recharge de la machine à l'aide d'un chiffon.
	Le QR code est couvert.	Assurez-vous que le code QR est correctement visible et que rien n'est posé directement dessus ou au-dessus.
L'indicateur vert sur le socle de recharge s'allume avant que la charge ne soit terminée.	la station de charge est trop chaude ou trop froide.	Placer la station de charge dans une zone ombragée ou attendre jusqu'à ce qu'elle atteigne une température normale.
Les roues du Landroid Vision dérapent ou glissent continuellement.	Des obstacles étrangers, tels que des brindilles et des branches peuvent être coincées sous le Landroid Vision.	Enlevez les objets étrangers de sous le Landroid Vision.
	La pelouse est trop humide.	Interdisez les zones de terrain humide ou mou à l'aide des bandes magnétiques ou en créant un chemin non recouvert de pelouse dont la largeur est supérieure à 50 mm, jusqu'à que le terrain soit à nouveau sec.
Landroid Vision glisse hors de sa zone de travail.	Faible adhérence des roues motrices du Landroid Vision.	Veillez vérifier que les roues sont propres et exemptes de boue afin de garantir la meilleure adhérence possible.
	La pente est supérieure à 30% (17°).	Interdisez la zone en pente à l'aide des bandes magnétiques ou en créant un chemin non recouvert de pelouse dont la largeur est supérieure à 50 mm sur le côté de la pente.
	Erreur de reconnaissance.	Retirez tout obstacle éventuel. Utilisez la bande magnétique ou créez un chemin non recouvert de pelouse dont la largeur est supérieure à 50 mm sur la bordure du terrain pour garantir le bon fonctionnement de la tondeuse.
Le système d'exploitation du Landroid Vision plante lorsqu'il est en charge ou en veille.	Défaut du logiciel ou de l'écran.	Redémarrer le Landroid Vision.
Le Landroid Vision s'éteint lorsqu'il s'enclenche dans le socle de recharge.	Le Landroid Vision ne parvient pas à se recharger en raison de la protection contre la surchauffe et s'éteint.	Placez le socle de recharge dans une zone ombragé ou attendez que la température baisse.
	Mauvaise connexion.	Vérifiez l'indicateur LED sur le socle de recharge. Vérifiez la connexion entre les broches de contact situées sur le socle de recharge et la borne de recharge.
Le Landroid Vision s'arrête dans le périmètre de travail.	Il y a un obstacle dans le périmètre de travail.	Enlevez l'obstacle du périmètre de travail du Landroid Vision.
	La hauteur de coupe est réglée sur un cran trop bas pour la hauteur de l'herbe ou l'herbe est trop dense.	Réglez la hauteur sur un cran élevé, puis baissez progressivement.
Le Landroid Vision se retourne.	Il y a un obstacle incliné sur la pelouse.	Ôtez l'obstacle du périmètre de travail du Landroid Vision.

SYMPTÔME	CAUSE	SOLUTION
Le Landroid Vision ne parvient pas à se connecter à internet.	Veillez vérifier que votre routeur a les paramètres corrects.	Assurez-vous que votre routeur est de 2,4 GHz ou 5 GHz. Si votre routeur a deux paramètres, veuillez activer la bande 2,4 GHz ou 5 GHz. Assurez-vous que votre routeur est réglé sur le mode 802.11 et le paramètre sans fil est b/g/n mixed. Assurez-vous que votre routeur a la fonction SSID Broadcast activée lorsque vous connectez la machine avec l'appli. Vous pouvez la fermer après l'avoir connecté avec succès. Assurez-vous que la fonction DHCP est activée. Si vous avez changé de réseau Wi-Fi, vous devez connecter le Landroid Vision au nouveau réseau. Si vous avez un routeur «Fritz!box», assurez-vous d'activer l'option «Allow communication between devices in same network» dans les paramètres.
	Veillez vérifier si le router est débranché ou la carte WIFI SSID a été changée.	Assurez-vous que le router est branché et qu'il s'agit de la bonne carte WIFI SSID.
Votre Landroid Vision émet un bip lorsque vous réglez « mois / heure / minute ».	Cela est normal.	Régler ● dans le sens antihoraire.

PROTECTION DE L'ENVIRONNEMENT

 Les déchets d'équipements électriques et électroniques ne doivent pas être déposés avec les ordures ménagères. Ils doivent être collectés pour être recyclés dans des centres spécialisés. Consultez les autorités locales ou votre revendeur pour obtenir des renseignements sur l'organisation de la collecte.

Retirez le bloc-batteries usagé de l'appareil et déposez-le dans le centre de recyclage le plus approprié. En cas de doute, consultez votre service local de protection de l'environnement.