



LINDI

T058-T06K1-WN2- S

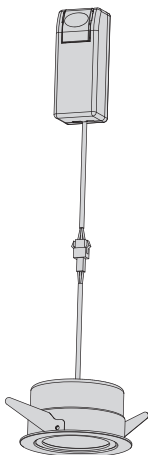
T058-T06K1-NN2- S

T058-T06K1-BN2- S

EAN CODE:3276007710045

EAN CODE:3276007710038

EAN CODE:3276007710021



2/2



2023-08-V01

FR Manuel d'Instructions

ES Manual de Instrucciones

PT Manual de Instruções

IT Manuale di Istruzioni

EL Εγχειρίδιο Οδηγιών

PL Instrukcja Obsługi

UA Інструкція з Експлуатації

RO Manual de Instrucțiuni

DE Anleitung Handbuch

EN Instructions Manual

*Année de garantie / años de garantía / Ano de garantía / Anno di garanzia / Έτος εγγύησης / Rok gwarancji / Гарантія років / Anul de garanție / Ano de garantía / Jahr der Garantie / Year of guarantee

** réparable / reparabile / reparável / riparabile / διορθώσιμος / naprawiany / ремонтний / reparabil / reparaturfähig / repairable



Montage / Montaje / Montagem / Montaggio / Συναρμολόγηση / Montaż / Збірка /
Montaj / Assembly



Utilisation / Utilización / Utilização / Uso / Χρήση / Użytkowanie /
Використання / Utilizare / Use

FR : CARACTERISTIQUES TECHNIQUES / ES : CARACTERÍSTICAS TÉCNICAS / PT : CARACTERÍSTICAS TÉCNICAS / IT : CARATTERISTICHE TECNICHE / EL : ΤΕΧΝΙΚΑ ΧΑΡΑΚΤΗΡΙΣΤΙΚΑ / PL : DANE TECHNICZNE / UA : ТЕХНІЧНІ ХАРАКТЕРИСТИКИ / RO : CARACTERISTI TEHNICE / DE : TECHNISCHE MERKMALE / EN : TECHNICAL CHARACTERISTICS



1 / 2



1



4



6



31



7



9



11



24



23



33



17



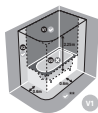
LED



40°

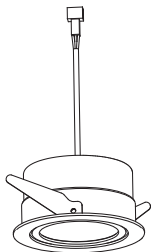


I=160mA



- FR** Ce produit contient une source lumineuse de classe d'efficacité énergétique D.
ES Este producto contiene una bombilla de clase de eficiencia D.
PT Este produto contém uma fonte de luz de eficiência energética de classe D.
IT Questo prodotto contiene una sorgente luminosa di classe di efficienza energetica D.
EL Αυτό το προϊόν περιέχει πηγή φωτός κατηγορίας ενεργειακής απόδοσης D.
PL Niniejszy produkt zawiera źródło światła klasy efektywności energetycznej D.
UA Данне изделие содержит источник света класса энергоэффективности D.
RO Acest produs conține o sursă de lumină din clasa de eficiență energetică D.
DE Dieses Produkt enthält ein Licht der Energieeffizienzklasse D.
EN This product includes a light of the energy efficiency class D.

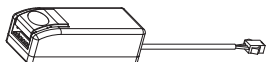
- FR** Avertissement : si le cordon ou câble flexible externe est endommagé, il devra être impérativement remplacé par le fabricant, son agent de service ou une personne disposant de qualifications équivalentes pour éviter les dangers.
- ES** Atención: para evitar riesgos, si el cable flexible externo de alimentación de esta luminaria se deteriora, solamente podrá sustituirlo el fabricante, su servicio técnico o una persona con la cualificación adecuada.
- PT** Advertência: Se o fio ou cabo de alimentação flexível exterior desta luminária estiver danificado, só pode ser substituído pelo fabricante ou por um seu agente de serviço ou por uma pessoas com qualificações adequadas semelhantes para evitar qualquer perigo.
- IT** Attenzione: per evitare ogni tipo di rischio, se il cavo flessibile esterno di questo apparecchio di illuminazione è danneggiato, potrà essere sostituito esclusivamente dal fabbricante, da un centro di assistenza riconosciuto o da una persona qualificata.
- EL** Προειδοποίηση: αν το εξωτερικό εύκαμπτο περίβλημα ή το καλώδιο του φωτιστικού έχει υποστεί ζημιά, η αντικατάστασή του θα πρέπει να ανατίθεται αποκλειστικά στον κατασκευαστή, στον αντιπρόσωπό του ή σε εξειδικευμένο τεχνικό, προκειμένου να αποφεύγονται τυχόν κίνδυνοι.
- PL** Ostrzeżenie: aby uniknąć jakiegokolwiek zagrożenia, w razie uszkodzenia kabla lub przewodu zasilającego, musi on zostać wymieniony na nowy przez producenta, pracownika jego serwisu naprawczego lub inną osobę posiadającą identyczne kwalifikacje.
- UA** Попередження. Для уникнення небезпечної ситуації в разі пошкодження зовнішнього гнучкого кабелю або шнура цього світильника для їх заміни звертайтеся тільки до виробника, сервісного центру або інших кваліфікованих осіб.
- RO** Avertisment: în cazul în care cablul sau cordonul flexibil exterior al acestui corp de iluminat se deteriorează, acesta trebuie înlocuit exclusiv de producător, agentul său de service sau o persoană cu calificare similară, pentru evitarea oricărui pericol.
- DE** Warnung: Wenn die externe flexible Leitung oder das Kabel dieser Leuchte beschädigt ist, muss sie/er ausschließlich durch den Hersteller oder seinen Kundendienst oder eine ähnlich qualifizierte Person ersetzt werden, um eine Gefährdung zu vermeiden.
- EN** Warning: if the external flexible cable or cord of this luminaire is damaged, it shall be exclusively replaced by the manufacturer or his service agent or a similar qualified person in order to avoid a hazard.
- FR** Avertissement : Les luminaires ne doivent pas être recouverts de matériaux thermo-isolants.
- ES** Advertencia: Equipos de iluminación no aptos para cubrirse con material de aislamiento térmico.
- PT** Pode ser prejudicial aos olhos Advertência: Luminárias não adequadas para serem cobertas com materiais de isolamento térmico.
- IT** Avvertenza: Apparecchi non adatti alla copertura con materiale termoisolante.
- EL** Προειδοποίηση: Φωτιστικά ακατάλληλα για κάλυψη με θερμομονωτικό υλικό.
- PL** Ostrzeżenie: Oprawy oświetleniowe nieprzeznaczone do przykrycia materiałem izolacji cieplnej.
- UA** Попередження. Світильники заборонено накривати теплоізолюючим матеріалом.
- RO** Avertizare: Corpurile de iluminat nu sunt potrivite pentru acoperirea cu material izolator termic.
- DE** Achtung: Leuchten nicht geeignet zur Verkleidung mit wärmedämmendem Material.
- EN** Warning: Luminaires not suitable for covering with thermally insulated material.



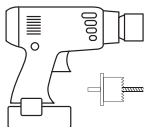
A
x1



C
x1



B
x1



$\text{Ø}83\text{mm}$

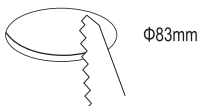
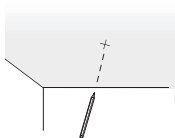
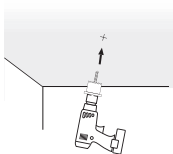
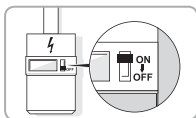


— SL

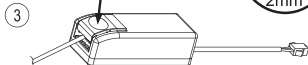
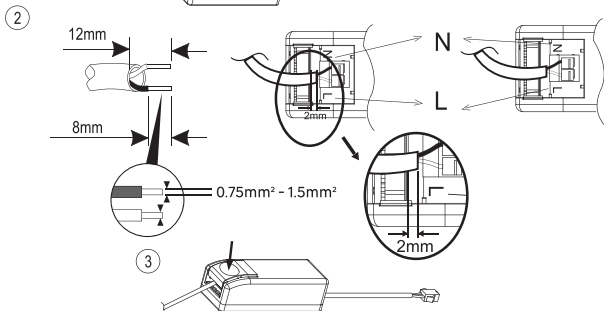
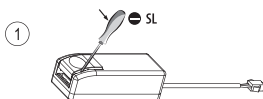




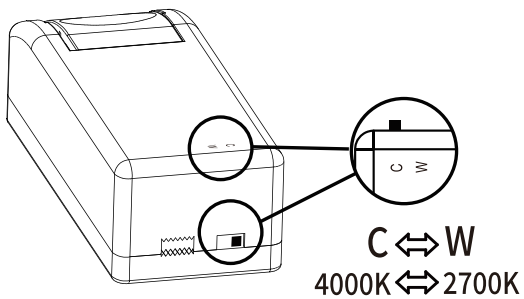
1



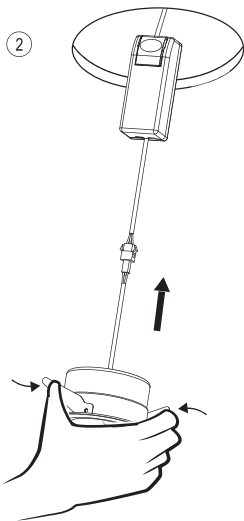
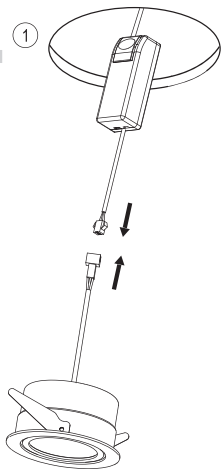
2



3

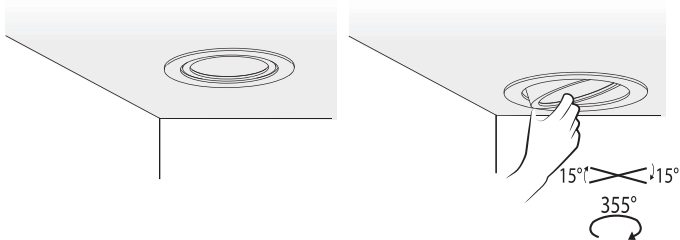


4

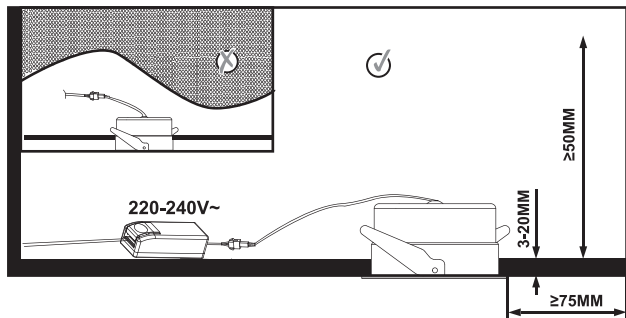
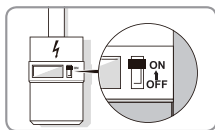


6

5



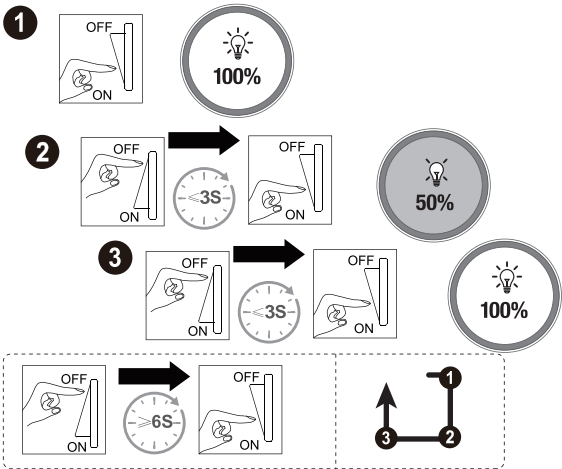
6



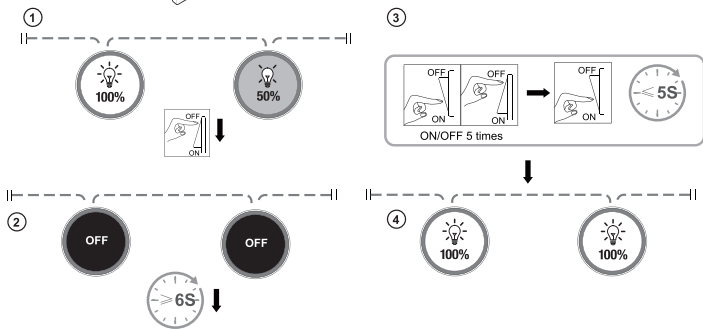
7



1



2





- FR** Ce produit est recyclable. S'il ne peut plus être utilisé, veuillez l'apporter dans un centre de recyclage de déchets.
- ES** Este producto es reciclable. Si ya no se puede usar, llévelo a un centro de reciclaje de residuos.
- PT** Este produto é reciclável. Se deixar de o utilizar, entregue-o num centro de reciclagem de resíduos.
- IT** Questo prodotto può essere riciclato. Se deve essere smaltito, portalo presso un centro di riciclaggio.
- EL** Αυτό το προϊόν είναι ανακυκλώσιμο. Εάν δεν μπορεί πλέον να χρησιμοποιηθεί, μεταφέρετε την σε κάποιο κέντρο ανακύκλωσης απορριμμάτων.
- PL** Ten produkt poddawany jest recyklingowi, kiedy przestaje być użyteczny należy dostarczyć go do punktu zbiórki odpadów.
- UA** Цей продукт може перероблятися. Якщо воно більше не є придатне для використання, здайте його в утилізаційний центр.
- RO** Acest produs este reciclabil. Dacă nu mai poate fi folosit, vă rugăm să îl aduceți într-un centru de reciclare a deșeurilor.
- BR** Este produto é reciclável. Se não puder mais ser usado, descarte em um centro de reciclagem de resíduos.
- DE** Dieses Produkt ist recycelbar. Wenn es nicht mehr verwendet werden kann, bringen Sie es bitte zum Recycling-Center.
- EN** This product is recyclable. If it cannot be used anymore, please take it to waste recycling centre.



Traduction de la version originale du mode d'emploi / Traducción de las Instrucciones originales / Tradução das Instruções Originais / Traduzione delle istruzioni originali / Μετάφραση των πρωτότυπων οδηγιών / Tłumaczenie instrukcji oryginalnej / Переклад оригінальної інструкції / Traduce - rea instrucțiunilor originale / Tradução das Instruções Originais / Original-Anleitung / Original Instructions.

Made in China

Країна походження: Китай

EU ADEO Services - 135 Rue Sadi Carnot - CS00001 - 59790 RONCHIN - FRANCE

UA Виробник: ТОВ "Адео Сервісез С.А.", вул. Саді Карно, CS 00001, 59790 Роншен, Франція. Імпортер: ТОВ "Леруа Мерлен Україна", 04201 Україна, м. Київ, вул. Полярна 17А, +380 44 498 46 00. Імпортер приймає претензії від споживачів щодо товару, а також проводить його ремонт, технічне і гарантійне обслуговування

BR IMPORTADO E DISTRIBUÍDO POR: LEROY MERLIN COMPANHIA BRASILEIRA DE BRICOLAGEM CNPJ: 01.438.784/0001-05 Rua Pascoal Pais, nº. 525, 6º andar, cj 61 a 64 - Vila Cordeiro, São Paulo - SP CEP: 04581-060 CALM (Central de Atendimento Leroy Merlin) Capitais 4020-5376 Demais Regiões 0800-0205376

ZA Imported by Adeo South Africa (PTY) LTD T/A Leroy Merlin, Hosted in Leroy Merlin Fourways Store 35 Roos Street, Witkoppen Ext 97, Sandton, 2191 Johannesburg, Gauteng, South Africa. Tel: +27 10 493 8000 Email: contact@leroymerlin.co.za.