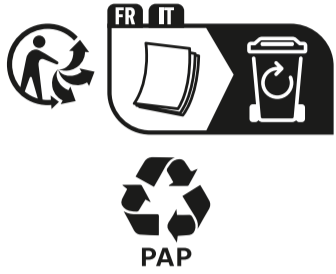




- FR Ce produit est recyclable. S'il ne peut plus être utilisé, veuillez l'apporter dans un centre de recyclage de déchets.
- ES Este producto es reciclable. Si ya no se puede usar, llévalo a un centro de reciclaje de residuos.
- PT Este produto é reciclável. Se deixar de o utilizar, entregue-o num centro de reciclagem de resíduos.
- IT Questo prodotto può essere riciclato. Se deve essere smaltito, portalo presso un centro di riciclaggio.
- EL Αυτό το προϊόν είναι ανακυκλώσιμο. Εάν δεν μπορεί πλέον να χρησιμοποιηθεί, μεταφέρετε την σε κάποιο κέντρο ανακύκλωσης απορριμμάτων.
- PL Ten produkt poddawany jest recyklingowi, kiedy przestaje być użyteczny należy dostarczyć go do punktu zbiórki odpadów.
- UA Цей продукт може перероблятися. Якщо воно більше не є придатне для використання, здайте його в утилізаційний центр.
- RO Acest produs este reciclabil. Dacă nu mai poate fi folosit, vă rugăm să îl aduceți într-un centru de reciclare a deșeurilor.
- BR Este produto é reciclável. Se não puder mais ser usado, descarte em um centro de reciclagem de resíduos.
- NL Dit product is recyclebaar. Als het niet meer kan worden gebruikt, breng het dan naar een afvalrecyclingcentrum.
- DE Dieses Produkt ist recycelbar. Wenn es nicht mehr verwendet werden kann, bringen Sie es bitte zum Recycling-Center.
- EN This product is recyclable. If it cannot be used anymore, please take it to waste recycling centre.



Made in China  
Країна походження: Китай

Traduction de la version originale du mode d'emploi / Traducción de las Instrucciones originales / Tradução das Instruções Originais / Traduzione delle istruzioni originali / Μετάφραση των πρωτότυπων οδηγιών / Tłumaczenie instrukcji oryginalnej / Переклад оригінальної інструкції / Traducerea instrucțiunilor originale / Tradução das Instruções Originais / Originele instructies / Original-Anleitung / Original Instructions.

EU ADEO Services - 135 Rue Sadi Carnot - CS00001 - 59790 RONCHIN - FRANCE

UA Виробник: ТОВ "Адео Сервісес С.А.", вул. Саді Карно, CS 00001, 59790 Роншен, Франція. Імпортер: ТОВ "Леруа Мерлен Україна", 04201 Україна, м.Київ, вул. Полярна 17А, +380 44 498 46 00. Імпортер приймає претензії від споживачів щодо товару, а також проводить його ремонт, технічне і гарантійне обслуговування

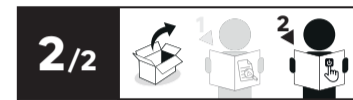
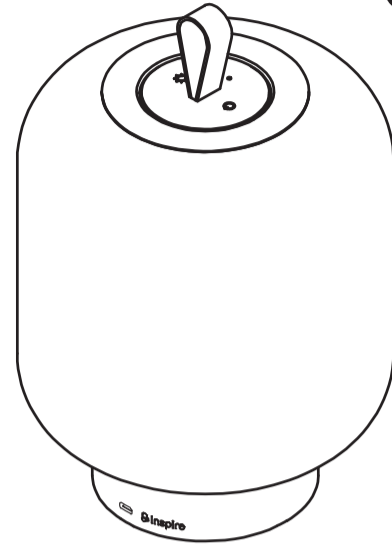
BR IMPORTADO E DISTRIBUÍDO POR: LEROY MERLIN COMPANHIA BRASILEIRA DE BRICOLAGEM CNPJ: 01.438.784/0001-05 Rua Pascoal Pais, nº. 525, 6º andar, cj 61 a 64 - Vila Cordeiro, São Paulo - SP CEP: 04581-060 CALM (Central de Atendimento Leroy Merlin) Capitais 4020-5376 Demais Regiões 0800-0205376

ZA Imported by Adeo South Africa (PTY) LTD T/A Leroy Merlin, Hosted in Leroy Merlin Fourways Store 35 Roos Street, Witkoppen Ext 97, Sandton, 2191 Johannesburg, Gauteng, South Africa. Tel: +27 10 493 8000 Email: contact@leroymerlin.co.za.

# Inspire

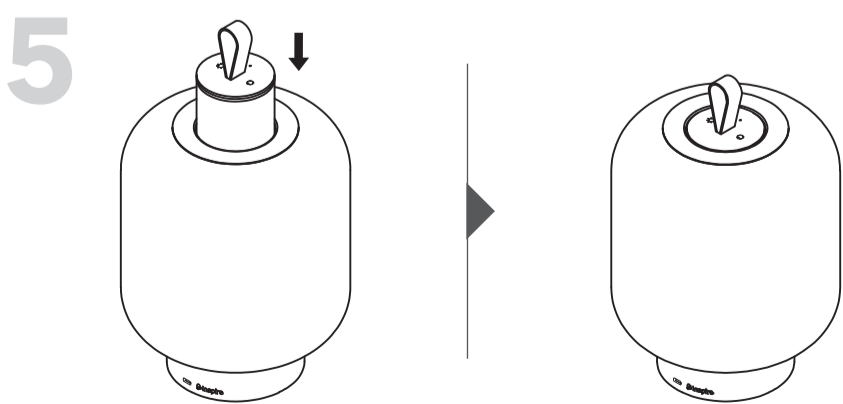
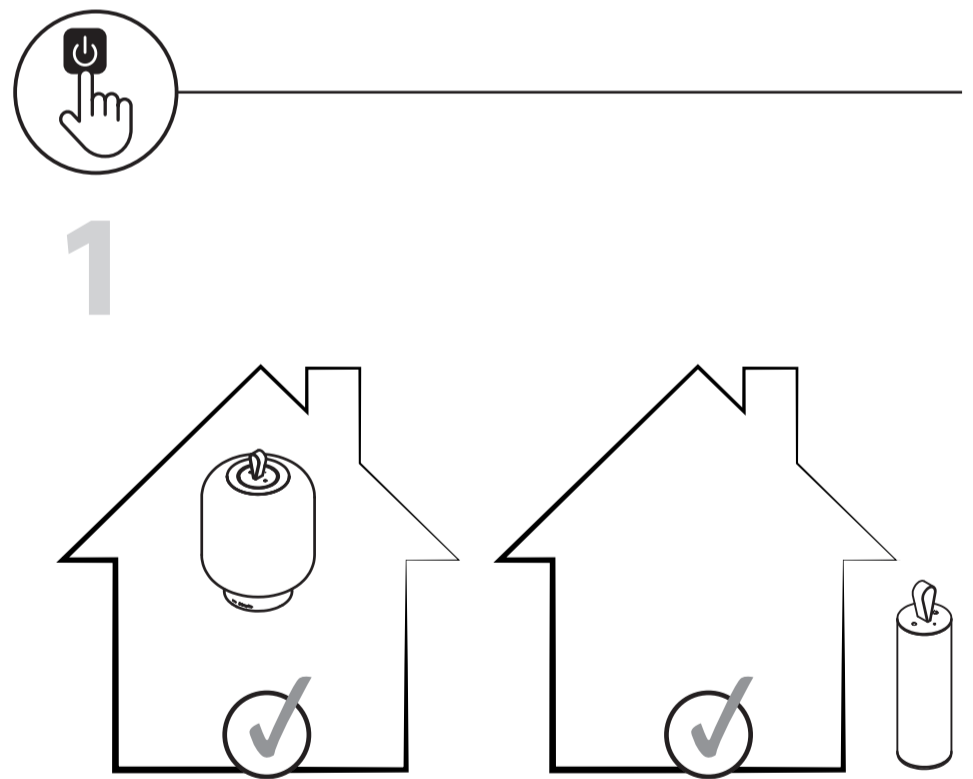
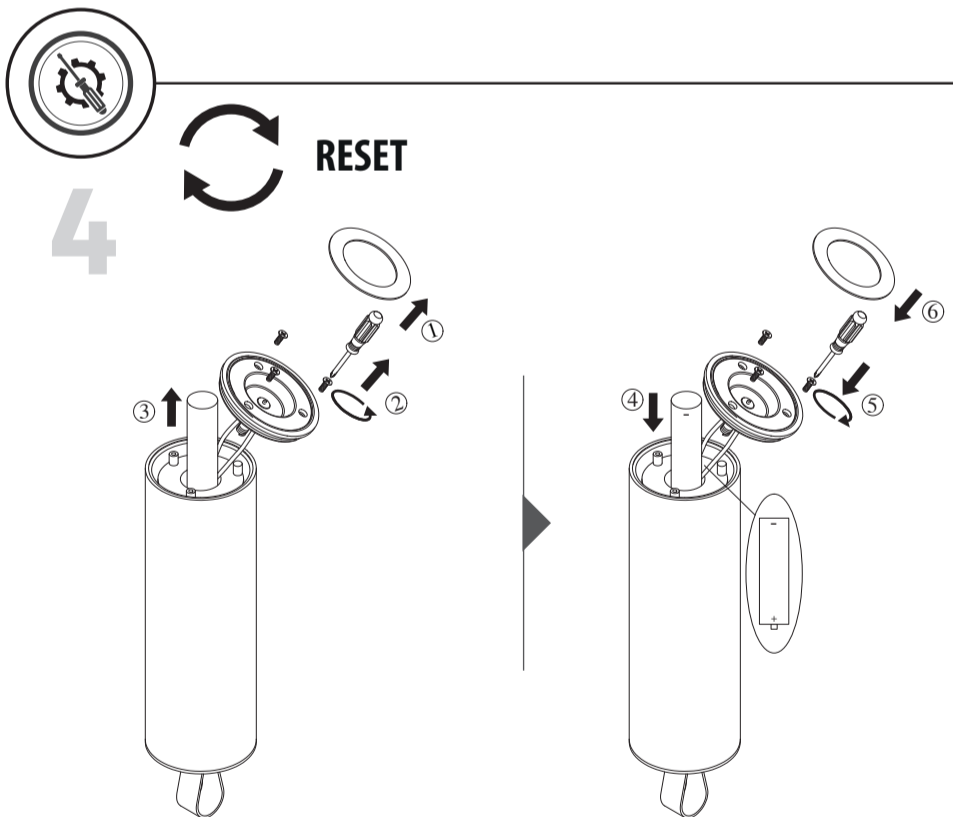
NARSIS

EAN CODE: 3276007759501  
ADEO KEY: 89741715



- |                            |                              |                        |
|----------------------------|------------------------------|------------------------|
| FR Manuel d'Instructions   | EL Εγχειρίδιο Οδηγιών        | BR Manual de Instrução |
| ES Manual de Instrucciones | PL Instrukcja Obsługi        | NL Handleiding         |
| PT Manual de Instruções    | UA Інструкція з Експлуатації | DE Anleitung Handbuch  |
| IT Manuale di Istruzioni   | RO Manual de Instrucțiuni    | EN Instructions Manual |

\*Année de garantie / años de garantía / Ano de garantia / Anno di garanzia / Έτος εγγύησης / Rok gwarancji / Гарантія років / Anul de garanție / Anos de garantía / Jaar van garantie / Jahr der Garantie / Year of guarantee  
\*\*réparable / reparabile / reparável / riparabile / διορθώσιμος / naprawiany / ремонтний / reparabil / reparaturfähig / Repareerbaar / reparável / repairable



4300K 100%

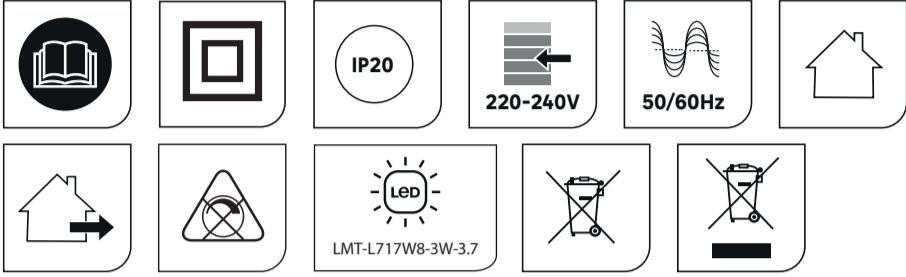


FR : Montage / ES : Montaje / PT : Montagem / IT : Montaggio / EL :  
Συναρμολόγηση / PL : Montaż / UA : Збірка / RO : Montaj / BR : Montagem /  
NL : Montage / DE : Montage / EN : Assembly

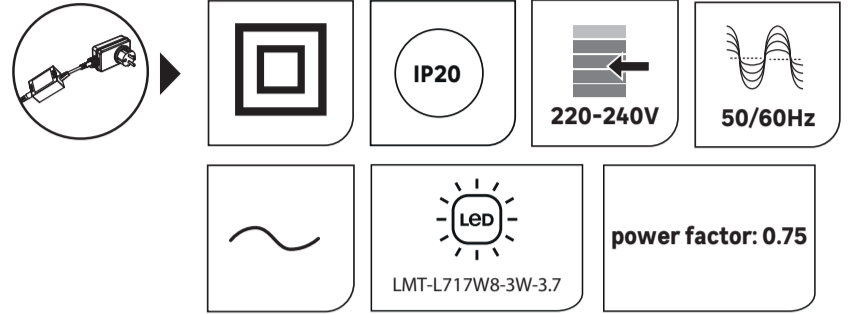
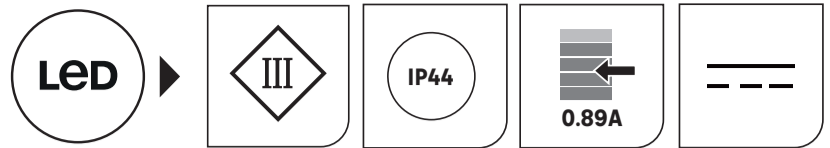


FR : Utilisation / ES : Utilización / PT : Utilização / IT : Uso / EL : Χρήση / PL :  
Użytkowanie / UA : Використовуйте / RO : Utilizare / BR : Utilização / NL :  
Gebruik / DE : Verwenden Sie / EN : Use

FR : CARACTERISTIQUES TECHNIQUES / ES : CARACTERÍSTICAS TÉCNICAS / PT : CARACTERÍSTICAS TÉCNICAS / IT : CARATTERISTICHE  
TECNICHE / EL : ΤΕΧΝΙΚΑ ΧΑΡΑΚΤΗΡΙΣΤΙΚΑ / PL : DANE TECHNICZNE / UA : ΤΕΧΝΙΚΗ ΧΑΡΑΚΤΗΡΙΚΗ / RO : CARACTERISTI TEHNICE /  
BR : ESPECIFICAÇÕES TÉCNICAS / NL : TECHNISCHE KENMERKEN / DE : TECHNISCHE MERKMALE / EN : TECHNICAL CHARACTERISTICS



Ⓜ Ce produit contient une source lumineuse de classe d'efficacité énergétique D.  
Ⓜ Este producto contiene una bombilla de clase de eficiencia D.  
Ⓜ Este produto contém uma fonte de luz de eficiência energética de classe D.  
Ⓜ Questo prodotto contiene una sorgente luminosa di classe di efficienza energetica D.  
Ⓜ Αυτό το προϊόν περιέχει πηγή φωτός κατηγορίας ενεργειακής απόδοσης D.  
Ⓜ Niniejszy produkt zawiera źródło światła klasy efektywności energetycznej D.  
Ⓜ Данное изделие содержит источник света класса энергоэффективности D.  
Ⓜ Acest produs conține o sursă de lumină din clasa de eficiență energetică D.  
Ⓜ Este produto contém uma fonte de luz de classe X de eficiência energética D.  
Ⓜ Dit product bevat een lamp van energie-efficiëntieklasse D.  
Ⓜ Dieses Produkt enthält ein Licht der Energieeffizienzklasse D.  
Ⓜ This product includes a light of the energy efficiency class D.  
(EU) 2019/2015

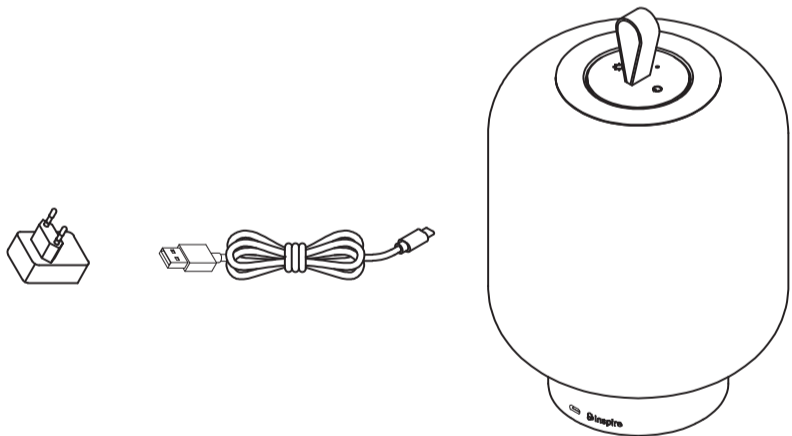


- Ⓜ FR Batteries amovibles et remplaçables par des professionnels.
- Ⓜ ES Baterías extraíbles y reemplazables por profesionales.
- Ⓜ PT Baterias removíveis e substituíveis por profissionais.
- Ⓜ IT Batterie rimovibili e sostituibili da professionisti.
- Ⓜ EL Αφαιρούμενες και αντικαταστάσιμες μπαταρίες από επαγγελματίες.
- Ⓜ PL Zdemowalne i wymienne baterie przez profesjonalistów.
- Ⓜ UA Знімні і замінні акумулятори фахівцями.
- Ⓜ RO Baterii detașabile și înlocuibile de către profesioniști.
- Ⓜ BR Baterias removíveis e substituíveis por profissionais.
- Ⓜ NL Verwijderbare en vervangbare batterijen door professionals.
- Ⓜ DE Entnehmbare und austauschbare Batterien durch Fachleute.
- Ⓜ EN Removable and replaceable batteries by professionals.

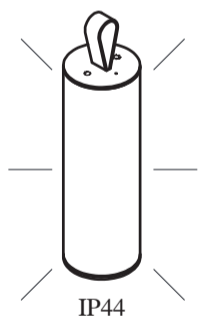
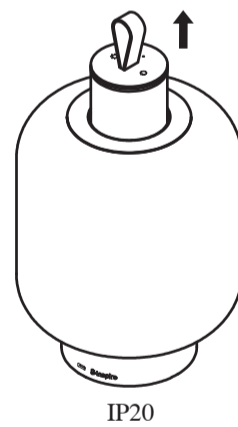
the battery may only be replaced by battery provided or indicated by the luminaire manufacturer.

2

3



2

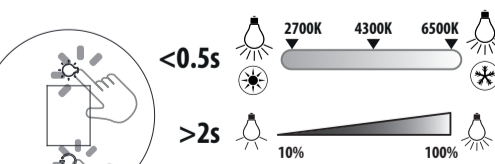
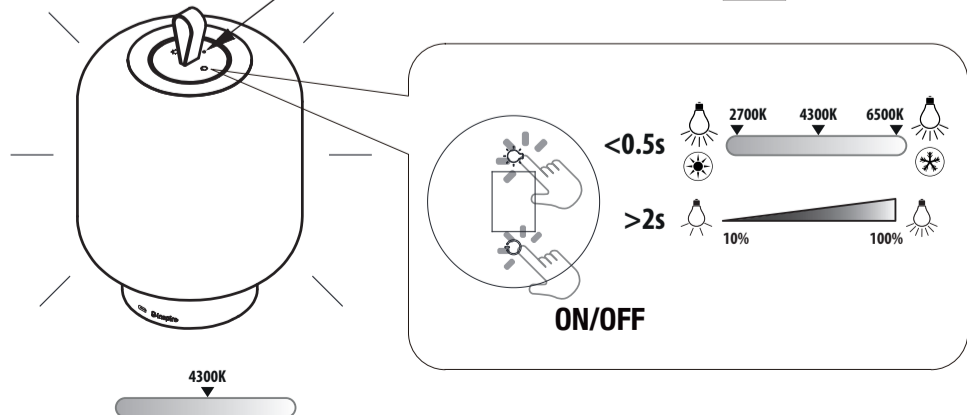


1

LED(flash):

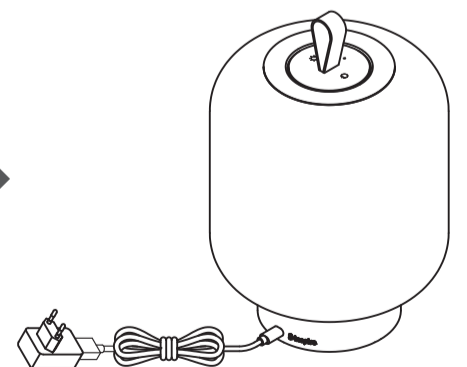
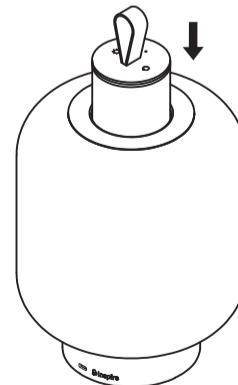
LED(Red):

LED(Green):

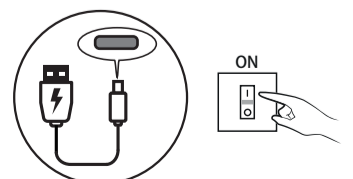


ON/OFF

3



- Ⓜ L'opération de charge doit être effectuée à l'intérieur.
- Ⓜ La operación de carga se realizará en interiores.
- Ⓜ A operação de carregamento deve ser feita em ambiente interno.
- Ⓜ L'operazione di ricarica deve essere eseguita al coperto.
- Ⓜ Η λειτουργία φόρτισης θα γίνεται σε εσωτερικό χώρο.
- Ⓜ Operację ładowania należy przeprowadzić w pomieszczeniu.
- Ⓜ Операцію заряджання слід проводити в приміщенні.
- Ⓜ Operația de încărcare se va face în interior.
- Ⓜ A operação de carregamento deve ser feita em ambiente interno.
- Ⓜ Het opladen moet binnenshuis plaatsvinden.
- Ⓜ Der Ladevorgang muss im Innenbereich erfolgen.
- Ⓜ The charging operation shall be done indoor.



4

5