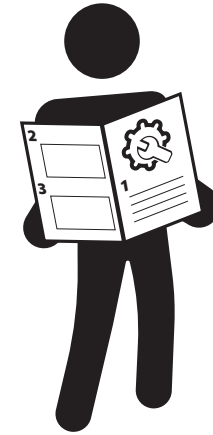
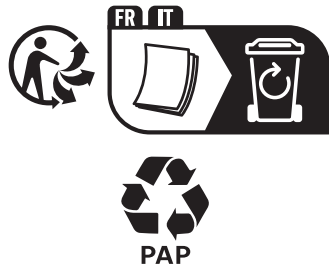
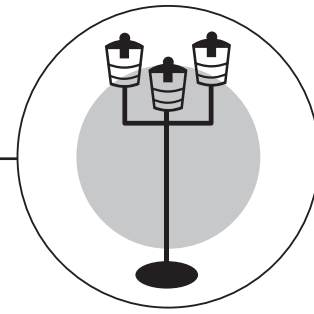


Inspire



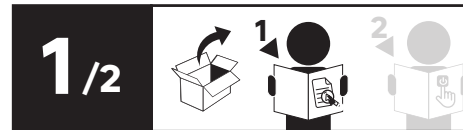
Traduction de la version originale du mode d'emploi / Traducción de las Instrucciones originales / Tradução das Instruções Originais / Traduzione delle istruzioni originali / Μετάφραση των πρωτότυπων οδηγιών / Tłumaczenie instrukcji oryginalnej / Переклад оригінальної інструкції / Traduce-rea instrucțiunilor originale / Tradução das Instruções Originais / Originele instructies / Original-Anleitung / Original Instructions.

EU ADEO Services - 135 Rue Sadi Carnot - CS00001 - 59790 RONCHIN - FRANCE

UA Виробник: ТОВ «Адео Сервісез С.А.», вул. Саді Карно, CS 00001, 59790 Роншен, Франція.
Імпортер, суб'єкт господарювання, що відповідає за виконання гарантійних зобов'язань: ТОВ «Леруа Мерлен Україна», 04201 Україна, м.Київ, вул. Полярна 17А, +380 44 498 46 00.

ZA Imported by Adeo South Africa (PTY) LTD T/A Leroy Merlin, Hosted in Leroy Merlin Fourways Store 35 Roos Street, Witkoppen Ext 97, Sandton, 2191 Johannesburg, Gauteng, South Africa. Tel: +27 10 493 8000 Email: contact@leroymerlin.co.za.

BR IMPORTADO E DISTRIBUÍDO POR: LEROY MERLIN COMPANHIA BRASILEIRA DE BRICOLAGEM CNPJ: 01.438.784/0001-05 Rua Pascoal Pais, nº. 525, 6º andar, cj 61 a 64 - Vila Cordeiro, São Paulo - SP CEP: 04581-060 CALM (Central de Atendimento Leroy Merlin) Capitais 4020-5376 Demais Regiões 0800-0205376



FR - MENTIONS LÉGALES & CONSIGNES DE SÉCURITÉ

ES - INSTRUCCIONES LEGALES Y DE SEGURIDAD

PT - AVISOS LEGAIS E INSTRUÇÕES DE SEGURANÇA

IT - ISTRUZIONI LEGALI E DI SICUREZZA

EL - ΝΟΜΙΚΟ ΣΗΜΕΙΩΜΑ ΚΑΙ ΟΔΗΓΙΕΣ ΑΣΦΑΛΕΙΑΣ

PL - UWAGI PRAWNE I INSTRUKCJA BEZPIECZENSTWA

UA - КЕРИВНИЦТВО З ТЕХНІКИ

RO - MENȚIUNI LEGALE ȘI INSTRUCȚIUNI DE SIGURANȚĂ

BR - AVISO LEGAL E INSTRUÇÕES DE SEGURANÇA

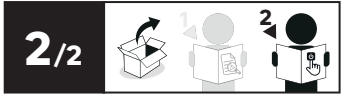
NL - WETTELIJKE & VEILIGHEIDSinSTRUCTIES

DE - RECHTLICHE & SICHERHEITSHINWEISE

EN - LEGAL & SAFETY INSTRUCTIONS

FRANÇAIS - FR.....	3	УКРАЇНСЬКИЙ - UA.....	14
ESPAÑOL - ES.....	4	ROMÂNĂ - RO.....	17
PORTUGUÊS - PT.....	6	BRESÍLIA - BR.....	19
ITALIANO - IT.....	8	NETHERLANDS - NL.....	20
ΕΛΛΗΝΙΚΑ - EL.....	10	DEUTSCH - DE.....	22
POLSKI - PL.....	12	ENGLISH - EN.....	24

FR : caractéristiques techniques / ES : características técnicas / PT : características técnicas / IT : caratteristiche tecniche / EL : τεχνικά χαρακτηριστικά / PL : dane techniczne / UA : технічні характеристики / RO : caracteristici tehnice / NL : technische kenmerken / DE : technische Merkmale / EN : technical characteristics



A1.	A2.	A3.	A4.	A5.	A6.	A7.	A8.	A9.	A10.
A11.	A12.	A13.	A14.	A15.	A16.	A17.	A18.	A19.	A20.
A21.	A22.	A23.	A24.	A25.	A26.	A27.	A28.	A29.	A30.
A31.	A32.	A33.	A34.	A35.	A36.	A37.			
A38.	A39.	A40.	A41.	A42.	A43.	A44.	E1	E2	
T1.	T2.	T3.	T4.	T5.	T6.	T7.			
T8.	T9.	T10.	T11.	T12.	T13.	T14.			
S1.	S2.	S3.	S4.	S5.					

with local regulations. Contact your local authorities or stockist for advice on recycling. The packaging material is recyclable. Dispose of the packaging in an environmentally friendly manner and make it available for the recyclable material collection-service.

- E2. Batteries must be recycled or destroyed appropriately. Do not throw batteries away with household waste, municipal waste or on a fire as they may leak or explode. Do not open, short circuit or damage batteries as this may cause injury.

Trouble-shooting.

- T1. Warning : if the external flexible cable or cord of this luminaire is damaged, it shall be replaced by a special cord or cord exclusively available from the manufacturer or his service agent.
- T2. If the external flexible cable or cord of this luminaire is damaged, it shall be exclusively replaced by the manufacturer or his service agent or a similar qualified person in order to avoid a hazard. For Y-type fasteners.
- T3. The external flexible cable or cord of this luminaire cannot be replaced; if the cord is damaged, the luminaire shall be destroyed.
- T4. The light source of this luminaire is not replaceable; when the light source reaches its end of life the whole luminaire shall be replaced.
- T5. The light source contained in this luminaire should only be replaced by the manufacturer or its maintenance agent or a person of equivalent qualification.
- T6. The control gear contained in this luminaire should only be replaced by the manufacturer or its maintenance agent or a person of equivalent qualification.
- T7. The light source contained in this luminaire can be replaced by the end user.
- T8. The gear control contained in this luminaire can be replaced by the end user.
- T9. The control gear contained in this luminaire is not replaceable; when it reaches its end of life, the entire luminaire must be replaced. Do not attempt to access the gear.
- T10. The LED light source contained in this luminaire should only be replaced by the manufacturer or its maintenance agent or a person of equivalent qualification.
- T11. The LED light source contained in this luminaire can be replaced by the end user.
- T12. The batteries contained in this luminaire are replaceable by the end user.
- T13. The batteries contained in this luminaire are not replaceable; when the battery reaches its end of life, the entire luminaire must be decommissioned.
- T14. The removable batteries contained in this luminaire should only be replaced by the manufacturer or its maintenance agent or a person of equivalent qualification.

Maintenance / Cleaning

Disconnect from mains before maintenance or cleaning. Repairs should only be carried out by qualified persons and using genuine spare parts. Inappropriate repairing could cause significant danger. Always use bulbs according to specifications listed in this manual. WARNING: The use of any accessory not specified in this manual may present a risk of personal injury

Guarantee

1. WARRANTY DURATION

The general legal warranty applies in accordance with the statutory provisions in force in your country from the delivery of the goods and upon providing the receipt as the proof of the purchase.

2. WARRANTY APPLICATION :

For the warranty to be applied, the product must have been installed, used and maintained according to the Instruction Manual guidelines. Hereunder the examples of such exclusions (the list is non-exhaustive, please contact your vendor in need of an evaluation

of your situation):

- Faulty electrical supply system in the place of installation of the product
 - Any damage resulting from environmental impact: overvoltage, current or mains fluctuations, moisture, heat, dust, oxidized surfaces, coastal corrosion, extreme temperatures, etc.
 - Inappropriate product mounting and installation as well its settings configuration
 - Inadequate and maintenance of the product and its parts
 - Natural wear of the product or its parts due to their usual usage
 - Unintended use of the product or its parts
 - Unauthorized additions or modifications of the product or its parts
 - Any mechanical damage resulting from mishandling, breakage, accident or unauthorized repair of the product and its parts
 - Any damage coming from improper packing and shipment of the product during the return of the product or its parts
 - Loss of the accessories included with the product
 - Any consumable components, such as batteries and bulbs for instance, that can be replaced, are also excluded from the warranty claims
3. QUESTIONS AND CLAIMS
- If you have any questions or encounter any problems regarding the use of the product, its performance or visual aspect, you are welcome to contact your vendor through the contact information you will find on the purchasing receipt.

FRANÇAIS - FR

Nous vous remercions d'avoir acheté ce produit. Nous vous conseillons de lire attentivement la notice d'installation, d'utilisation et d'entretien. Nous avons conçu ce produit pour vous apporter entière satisfaction. Si vous avez besoin d'aide, l'équipe de votre magasin est à votre disposition pour vous accompagner.

Consignes générales de sécurité

Lisez attentivement ce manuel d'utilisation avant d'utiliser l'appareil, et conservez-le pour pouvoir le consulter ultérieurement et si besoin le communiquer à un tiers.

AVERTISSEMENT : lorsque vous utilisez des appareils électriques, respectez les précautions de sécurité de base afin de réduire le risque d'incendie, de chocs électriques et de blessures corporelles.

1) Consignes générales

Merci de vérifier que les caractéristiques électriques de ce luminaire sont compatibles avec votre installation.

AVERTISSEMENT : L'alimentation électrique doit être mise hors tension avant le montage, la maintenance, le remplacement de l'ampoule ou le nettoyage.

Veiller à ne pas percer de tuyaux ou de câbles cachés lors du perçage des trous pour l'installation de l'équipement.

Symboles d'avertissement.

Ce document (1) contient toutes les caractéristiques techniques et les différentes définitions potentiellement applicables au produit sous formes de pictogrammes, selon les normes internationales et les normes de sécurité. Toutes ces caractéristiques ne sont pas applicables au produit que vous avez choisi. Dans le manuel d'instructions (2) du produit vous retrouverez lesquels lui sont applicables.

1. Lisez attentivement les instructions.
2. Classe de protection I. Cette lampe est équipée d'une borne de terre. Le câble de terre (jaune et vert) doit être raccordé à la borne signalée par ce symbole.
3. Classe de protection II. Cette lampe dispose d'une isolation double et pourra ne pas être raccordé à un conducteur de protection.
4. Produit de classe III - conçu pour être alimenté par une source électrique de type SELV (Safety Extra Low Voltage - Très basse tension de sécurité) séparée.
5. Avertissement : distance minimale entre la lampe et tout objet éclairé (xx mètre).
6. Indice de protection IPXX.
7. Tension nominale d'entrée xxxV.
8. Tension nominale de sortie xxxV.
9. Fréquence nominale xx/xxHz.
10. Puissance Max.XX W.
11. Danger, risque de chocs électriques.
12. Luminaire destiné à une utilisation en intérieur.
13. Luminaire destiné à une utilisation en extérieur.
14. Ne fonctionne pas avec un variateur.
15. Peut fonctionner avec un variateur.
16. Courant alternatif.
17. Courant continu.
18. Courant continu et alternatif.
19. Veuillez utiliser un cordon d'alimentation d'une section d'au moins XGX.Xmm² (les cordons en PVC sont interdits). Il est conseillé d'utiliser un cordon HXXRN-F ou plus résistant.
20. Pour réduire le risque d'étranglement, le câblage flexible branché à ce luminaire doit être fixé au mur de manière efficace si le câblage est à portée de main.
21. Ne pas fixer la source lumineuse en fonctionnement.
22. Avertissement : Les luminaires ne doivent pas être recouverts de matériaux thermo-isolants.
23. Le luminaire ne convenant pas au montage direct sur des surfaces normalement inflammables (convenant uniquement pour un montage sur des surfaces non combustible)
24. Température ambiante maximale de xx°C pour l'utilisation

de câbles d'alimentation résistants à la chaleur, de câbles d'interconnexion ou de câblage externe.

- A25. Facteur de puissance.
- A26. Température ambiante à XX° maximum.
- A27. Remplacer tout écran de protection fissuré.
- A28. Luminaires de service rudimentaires.
- A29. Peut seulement être installé en dehors du volume d'accessibilité au toucher.
- A30. Puissance d'émission de la bande de fréquence en XX MHz.
- A31. Puissance maximale transmise en XX dBm pour une télécommande.
- A32. Source lumineuse.
- A33. Veiller à ce que toutes les douilles soient équipées d'une lampe.
- A34. Ce luminaire à pince n'est pas adapté au montage tubulaire.
- A35. Le luminaire est prévu pour le repiquage.
- A36. Nombre maximal de luminaires qui peuvent être interconnectés.
- A37. Attention: Danger de mort et risque d'accident pour les nourrissons et les enfants! Gardez les piles hors de la portée des enfants. Ne laissez pas traîner les piles. Il y a un risque si les enfants ou les animaux les avalent. Consultez immédiatement un médecin si une pile est avalée. Veiller à la bonne polarité des piles, ceci est indiqué dans le compartiment de la batterie. Ne jamais jeter les piles dans le feu ou l'eau. Si le compartiment à piles ne se ferme pas en toute sécurité, cessez d'utiliser le produit et gardez-le hors de portée des enfants.
- A38. Avertissement (attention): Ce produit est fourni avec des piles bouton. A tenir hors de portée des enfants! En cas d'ingestion de sévères brûlures chimiques, la perforation des tissus peuvent survenir ce qui peut entraîner la mort. De graves brûlures peuvent survenir dans les 2 heures suivant l'ingestion. Consulter immédiatement un médecin!
- A39. Temps de charge de la batterie.
- A40. Les différents types de piles ou les piles neuves et usagées ne doivent pas être mélangés.
- A41. Les piles épuisées doivent être retirées du luminaire.
- A42. Luminaire conçu pour être utilisé uniquement avec des lampes tungstène-halogènes autobloquées.
- A43. Température maximale nominale de la surface T en °C.
- A44. Borne de raccordement non incluse.

Règle de sécurité spécifique cordons lumineux et pour les guirlandes lumineuses

Ne pas brancher le produit sur l'alimentation lorsqu'il est dans son emballage ou enroulé sur une bobine. Ne pas utiliser le produit lorsqu'il est recouvert ou encastré dans une surface. Ne pas brancher ce produit sur un produit provenant d'un autre fabricant. L'interconnexion doit se faire uniquement à l'aide des connecteurs fournis. Les extrémités ouvertes doivent être obturées avant utilisation.

Remplacer immédiatement les lampes défectueuses par des lampes du même type que celles livrées ou d'un type préconisé par le fabricant.

AVERTISSEMENT - CE PRODUIT NE DOIT PAS ÊTRE UTILISÉ SANS QUE TOUS LES JOINTS SOIENT EN PLACE

en cas de rupture ou d'endommagement des lampes, la guirlande ne doit pas être utilisée/alimentée mais mise au rebut en toute sécurité.

- Ne pas enlever ou insérer les lampes lorsque la guirlande est reliée à l'alimentation ;
- S'assurer que toutes les douilles sont munies de leur lampe.

AVERTISSEMENT - RISQUE DE CHOC ELECTRIQUE SI LES LAMPES SONT BRISEES OU MANQUANTES. NE PAS UTILISER.

S1. Rayon de courbure minimum autorisé

S2. Ne pas ouvrir ou couper le cordon lumineux

- S3. Découpable. Ne pas couper si le produit est branché
 S4. Longueur maximale du système pouvant être interconnectée.
 S5. Puissance maximale pouvant être interconnectée

Consignes de sécurité pour les piles.

Les instructions relatives aux appareils incorporant une pile qui contient des matériaux dangereux pour l'environnement doivent donner des détails sur la manière d'enlever la pile et préciser que :

- la pile doit être retirée du luminaire avant sa mise au rebut ;
- l'appareil doit être mis hors tension lors du retrait de la pile ;
- la pile doit être éliminée en toute sécurité.
- le remplacement d'une pile par un type de pile incorrect qui peut neutraliser une protection (par exemple, dans le cas de certains types de piles au lithium) ;
- l'élimination d'une pile dans le feu ou dans un four chaud, ou l'écrasement ou le découpage mécanique d'une pile, qui peut entraîner une explosion ;
- laisser une pile dans un environnement où la température est extrêmement élevée, ce qui peut entraîner une explosion ou la fuite d'un liquide ou d'un gaz inflammable ; et
- une pile soumise à une pression d'air extrêmement basse qui peut entraîner une explosion ou une fuite de liquide ou de gaz inflammable.

Protection Environnementale.

E1. ATTENTION !

Les produits électriques ne doivent pas être jetés avec les ordures ménagères. Ils doivent être rapportés dans un point de collecte communal afin d'être recyclés de manière écologique conformément aux réglementations locales. Merci de contacter votre commune ou votre revendeur pour plus d'informations sur le recyclage. Les matériaux d'emballage sont recyclables. Merci de mettre au rebut de manière écologique l'emballage et de le mettre à disposition des services de récupération des matériaux recyclables.

- E2. Les batteries doivent être recyclées ou éliminées correctement. Ne jetez pas les piles dans les ordures ménagères, les déchets municipaux ou dans le feu, car les piles peuvent fuir ou exploser.

Guide de réparation.

- T1. Si le câble extérieur souple ou le cordon de ce luminaire est endommagé, il doit être remplacé par un câble ou un cordon spécial provenant exclusivement du fabricant ou de son service de maintenance.
- T2. Si le câble ou le cordon externe souple de ce luminaire est endommagé, il doit être remplacé exclusivement par le fabricant ou son agent de maintenance ou toute personne de qualification équivalente, cela afin d'éviter tout danger. Pour les fixations de type Y.
- T3. Avertissement : le câble ou cordon externe d'alimentation de ce luminaire ne peut pas être remplacé ; s'il est endommagé, le luminaire doit être détruit.
- T4. La source lumineuse de ce luminaire n'est pas remplaçable ; lorsque la source lumineuse atteint sa fin de sa vie, le luminaire entier doit être remplacé.
- T5. La source lumineuse contenue dans ce luminaire ne doit être remplacée que par le fabricant ou son agent de maintenance ou une personne de qualification équivalente.
- T6. L'appareillage de commande contenu dans ce luminaire ne doit être remplacé que par le fabricant ou son agent de maintenance ou une personne de qualification équivalente.
- T7. La source lumineuse contenue dans ce luminaire est remplaçable par l'utilisateur final
- T8. L'appareillage de commande contenu dans ce luminaire est remplaçable par l'utilisateur final
- T9. L'appareillage de commande contenu dans ce luminaire n'est pas remplaçable, lorsque celui-ci a atteint sa fin de vie, le luminaire entier doit être remplacé. Ne pas tenter d'accéder à l'appareillage

- T10. La source lumineuse LED contenue dans ce luminaire ne doit être remplacée que par le fabricant ou son agent de maintenance ou une personne de qualification équivalente.
- T11. La source lumineuse LED contenue dans ce luminaire est remplaçable par l'utilisateur final
- T12. Les batteries contenues dans ce luminaire sont remplaçables par l'utilisateur final.
- T13. Les batteries contenues dans ce luminaire ne sont pas remplaçables ; lorsque la batterie atteint sa fin de vie, le luminaire entier doit être mis hors service
- T14. Les batteries amovibles contenue dans ce luminaire ne doit être remplacée que par le fabricant ou son agent de maintenance ou une personne de qualification équivalente.

Entretien / Nettoyage

Mettre hors tension l'appareil avant de procéder à l'entretien ou au nettoyage.
 Les réparations ne doivent être effectuées que par des personnes qualifiées et avec des pièces de rechange d'origine. Une réparation inappropriée peut entraîner un danger important.
 Utilisez toujours les ampoules conformément aux spécifications indiquées dans ce manuel.
 AVERTISSEMENT : L'utilisation d'un accessoire non spécifié dans ce manuel peut présenter un risque de blessure.

Garantie

1. DURÉE DE GARANTIE

La garantie légale générale s'applique selon les textes en vigueur dans votre pays à compter de la date de livraison des marchandises et de la remise du reçu prouvant l'achat.

2. APPLICATION DE LA GARANTIE :

Pour que la garantie puisse être appliquée, le produit doit avoir été installé, utilisé et entretenu conformément aux consignes du mode d'emploi. Vous trouverez ci-dessous des exemples d'exclusions (la liste n'est pas exhaustive, veuillez contacter votre fournisseur pour une évaluation plus précise de votre situation) :

- Système d'alimentation électrique défectueux sur le lieu d'installation du produit
- Tout dommage résultant d'un impact environnemental : surtension, fluctuations de courant ou de réseau, humidité, chaleur, poussière, surfaces oxydées, corrosion du littoral, températures extrêmes, etc.
- Montage et installation inappropriés du produit ainsi que son réglage
- Maintenance insuffisante du produit et de ses pièces
- Usure naturelle du produit ou de ses pièces en raison de leur usage habituel
- Utilisation non prévue du produit ou de ses pièces
- Ajouts ou modifications non autorisés du produit ou de ses pièces
- Tout dommage mécanique résultant d'une mauvaise manipulation, d'une rupture, d'un accident ou d'une réparation non autorisée du produit et de ses pièces
- Tout dommage provenant d'un emballage et d'une expédition inappropriés du produit lors du retour du produit ou de ses pièces
- Perte des accessoires inclus dans le produit
- Tous les composants consommables, tels que les batteries et ampoules par exemple, qui peuvent être remplacés, sont également exclus des appels en garantie

3. QUESTIONS ET RÉCLAMATIONS

Si vous avez des questions ou rencontrez des problèmes concernant l'utilisation du produit, ses performances ou son aspect visuel, n'hésitez pas à contacter votre fournisseur aux coordonnées indiquées sur le justificatif d'achat.

ESPAÑOL - ES

Le agradecemos haber comprado este producto. Le recomendamos leer atentamente el manual de instalación, uso y mantenimiento. Este producto ha sido diseñado para proporcionarle plena satisfacción. Si necesita alguna ayuda, el personal de la tienda estará a su disposición para ayudarle.

Check if the electrical specifications of this luminaire are compatible with your installation

WARNING: The power supply must be turned off before installation, maintenance, bulb replacement, or cleaning.

Care must be taken before drilling fixing holes to avoid any existing wiring or pipework that may be concealed.

Warning symbols

This document (1) contains all the technical characteristics and different definitions potentially applicable to the product in the form of pictograms, according to international standards and safety standards. Not all of these characteristics are applicable to the product you have chosen. In the instruction manual (2) of the product you will find which ones are applicable to it.

- Read the instructions carefully.
- Protection class I. This lamp has an earth terminal. The earth wire (yellow and green) must be connected to the terminal indicated by the symbol.
- Safety Class II. This lamp is doubly insulated and may not be wire to a protective conductor.
- Class III product - designed to be supplied from a SELV (Separated or Safety Extra-Low Voltage) power source.
- Warning: minimum distance from lighted objects (xx meters).
- IP number Ipxx
- Rated voltage input xxxV
- Rated voltage output xxxV
- Rated frequency xxxHz
- Rated wattage Max.XX W
- Caution, risk of electric shock
- This luminaire is intended for only indoor use.
- This luminaire is intended for outdoor use.
- Not dimmable
- Dimmable
- alternating current
- Direct current
- Direct and alternating current.
- Please use supply cord at least XGX.Xmm² (PVC wire is forbidden, suggest using HXXRN-F wire) or more resistant.
- To reduce the risk of strangulation the flexible wiring connected to this luminaire shall be effectively fixed to the wall if the wiring is within arm's reach.
- Do not stare at the operating light source.
- Warning: Luminaires not suitable for covering with thermally insulated material.
- The luminaire is not suitable for mounting directly on flammable surfaces (it is only suitable for mounting on non-combustible surfaces)
- Ambient temperature at a maximum of xx°C for use of heat resistant supply cables, interconnecting cables or external wiring.
- Power factor.
- Rated maximum ambient temperature at a maximum of XX°.
- Replace any cracked protective shield.
- Rough service luminaires.
- Only to be installed outside arm's reach.
- Transmission power of the frequency band in XX MHz.
- Maximum transmitted power in XX dBm for a remote control
- Light source.
- Ensure that all lampholders are fitted with a lamp.
- This clamp luminaire is not suitable for tubular mounting.
- The luminaire is intended for re-lamping.
- Maximum number of luminaires that can be interconnected.
- Warning: Danger to life and risk of accidents for infants and children! Keep the batteries out of the reach of children. Do not leave the batteries lying around. There is a risk of children or animals swallowing them. Consult a doctor immediately if a battery is swallowed. Ensure correct polarity of the batteries, this is indicated in the battery

compartment. Never throw batteries into fire or water. KEEP OUT OF REACH OF CHILDREN
 Swallowing can lead to chemical burns, perforation of soft tissue, and death. Severe burns can occur within 2 hours of ingestion. Seek medical attention immediately.
 If the battery compartment does not close securely, stop using the product and keep it away from children.

- A38. Warning: Keep out of reach of children. Swallowing can lead to chemical burns, perforation of soft tissue and death. Severe burns can occur within 2 hours of ingestion. Seek medical attention immediately!
- A39. Battery charging time.
- A40. Different types of batteries or new and used batteries are not to be mixed.
- A41. Exhausted batteries are to be removed from the luminaire.
- A42. Luminaire designed to be used only with self-shielded tungsten halogen lamps.
- A43. Rated maximum surface temperature T in °C.
- A44. Terminal block not included.

Specific Safety Rule Rope Light and for lighting chains

Do not connect the product to the supply while it is in the packing or wound onto a reel.
 Do not use the product when covered or recessed into a surface. Do not connect this product to another manufacturer's product. Interconnection shall be made only by the use of the supplied connectors. Any open ends must be sealed-off before use.
 Replace failed lamps immediately by lamps of the same type as delivered or of a type specified by the manufacturer.

WARNING – THIS PRODUCT MUST NOT BE USED WITHOUT ALL GASKETS BEING IN PLACE

where breakage or damage to lamps occurs the chain must not be used/energised but disposed of safely.
 - Do not remove or insert lamps while the chain is connected to the supply;
 - Ensure that all lampholders are fitted with a lamp.

WARNING - RISK OF ELECTRIC SHOCK IF LAMPS ARE BROKEN OR MISSING. DO NOT USE.

- Minimum allowed bending radius
- Do not open or cut the light cable
- Cutttable. Do not cut if product is plugged in
- Maximum system length that may be interconnected.
- Maximum wattage that may be interconnected

Safety Instructions for battery.

The instructions for appliances incorporating a battery that contains materials that are hazardous to the environment shall give details on how to remove the battery and shall state that :
 - the battery must be removed from the luminaire before it is scrapped;
 - the appliance must be disconnected from the supply mains when removing the battery;
 - the battery is to be disposed of safely.
 - replacement of a battery with an incorrect type that can defeat a safeguard (for example, in the case of some lithium battery types);
 - disposal of a battery into fire or a hot oven, or mechanically crushing or cutting of a battery, that can result in an explosion;
 - leaving a battery in an extremely high temperature surrounding environment that can result in an explosion or the leakage of flammable liquid or gas; and
 - a battery subjected to extremely low air pressure that may result in an explosion or the leakage of flammable liquid or gas.

Environmental protection.

- E1. CAUTION!
 Electrical products must not be thrown out with domestic waste. They must be taken to a communal collecting point for environmentally friendly disposal in accordance

– Austausch einer Batterie durch eine falsche Batterie, die eine Sicherung außer Kraft setzen kann (zum Beispiel im Fall von gewissen Lithiumbatterien);

– Entsorgung einer Batterie in einem Feuer oder einem heißen Ofen, oder das mechanische Zerkleinern oder Zerschneiden einer Batterie, die/das zu einer Explosion führen kann;

– eine Batterie in einer Umgebung mit extrem hohen Temperaturen lassen, die zu einer Explosion oder dem Austritt von entzündlichen Flüssigkeiten oder Gasen führen kann; und

– eine Batterie, die einem extrem niedrigen Luftdruck ausgesetzt ist, der zu einer Explosion oder dem Austritt von entzündlichen Flüssigkeiten oder Gasen führen kann.

Umweltschutz.

E1. ACHTUNG!

Elektrogeräte dürfen nicht mit dem Hausmüll entsorgt werden. Sie müssen bei einer kommunalen Sammelstelle zur umweltgerechten Entsorgung gemäß den örtlichen Vorschriften abgegeben werden. Wenden Sie sich an die örtlichen Behörden oder an Ihren Fachhändler, um Ratschläge zum Recycling zu erhalten. Das Verpackungsmaterial ist recycelbar. Entsorgen Sie die Verpackung umweltgerecht und stellen Sie sie dem Wertstoffsammel-service zur Verfügung.

E2. Batterien müssen auf geeignete Weise recycelt oder vernichtet werden. Werfen Sie Batterien nicht in den Hausmüll, den kommunalen Abfall oder in ein Feuer, da sie austauen oder explodieren können. Batterien dürfen nicht geöffnet, kurzgeschlossen oder beschädigt werden, da dies zu Verletzungen führen kann.

Fehlersuche.

T1. Warnung: Wenn das externe flexible Kabel oder die Leitung dieser Leuchte beschädigt ist, muss es/sie ausschließlich durch den Hersteller oder seinen Kundendienst oder eine ähnlich qualifizierte Person ersetzt werden, um eine Gefährdung zu vermeiden

T2. Wenn das Kabel oder flexible Außenband dieser Leuchte beschädigt ist, darf sie ausschließlich durch den Hersteller, dessen Wartungsdienst oder eine Person mit äquivalenter Qualifizierung ausgetauscht werden, um jegliche Gefahr zu vermeiden. Für Y-Fixierungen.

T3. Das externe flexible Kabel oder die Leitung dieser Leuchte kann nicht ersetzt werden; wenn das Kabel beschädigt ist, muss die Leuchte vernichtet werden.

T4. Die Lichtquelle dieser Leuchte ist nicht austauschbar; wenn die Lichtquelle ihr Lebensende erreicht, muss die gesamte Leuchte ersetzt werden.

T5. Die in dieser Leuchte enthaltene Lichtquelle darf nur vom Hersteller oder seinem Wartungsbeauftragten oder einer Person mit gleichwertiger Qualifikation ausgetauscht werden.

T6. Die Steuerungseinheit in dieser Leuchte darf nur vom Hersteller oder seinem Wartungsbeauftragten oder einer Person mit gleichwertiger Qualifikation ausgetauscht werden.

T7. Die in dieser Leuchte enthaltene Lichtquelle kann vom Endbenutzer ausgetauscht werden.

T8. Die Steuerungseinheit in dieser Leuchte kann vom Endbenutzer ausgetauscht werden.

T9. Die Steuerungseinheit in dieser Leuchte kann nicht ausgetauscht werden; wenn sie das Ende ihrer Lebensdauer erreicht, muss die gesamte Leuchte ausgetauscht werden. Versuchen Sie nicht, auf die Ausrüstung zuzugreifen.

T10. Die in dieser Leuchte enthaltene LED-Lichtquelle darf nur vom Hersteller oder seinem Wartungsbeauftragten oder einer Person mit gleichwertiger Qualifikation ausgetauscht werden.

T11. Die in dieser Leuchte enthaltene LED-Lichtquelle kann vom Endbenutzer ausgetauscht werden.

T12. Die in dieser Leuchte enthaltenen Batterien können vom Endbenutzer ausgetauscht werden.

T13. Die in dieser Leuchte enthaltenen Batterien können nicht ausgetauscht werden; wenn die Batterie das Ende ihrer Lebensdauer erreicht, muss die gesamte Leuchte

außer Betrieb genommen werden.

T14. Die in dieser Leuchte enthaltenen austauschbaren Batterien dürfen nur vom Hersteller oder seinem Wartungsbeauftragten oder einer Person mit gleichwertiger Qualifikation ausgetauscht werden.

Wartung / Reinigung

Trennen Sie das Gerät vor der Wartung oder Reinigung vom Netz.

Reparaturen sollten nur von qualifizierten Personen und unter Verwendung von Originalersatzteilen durchgeführt werden. Unsachgemäße Reparaturen können zu erheblichen Gefahren führen.

Verwenden Sie die Lampen immer entsprechend den in dieser Anleitung aufgeführten Spezifikationen.

WARNUNG: Die Verwendung von Zubehörteilen, die nicht in diesem Handbuch aufgeführt sind, kann eine Verletzungsgefahr darstellen.

Garantie

1. GEWÄHRLEISTUNGSFRIST

Die allgemeine gesetzliche Gewährleistung gilt gemäß den in Ihrem Land geltenden gesetzlichen Bestimmungen ab der Lieferung der Ware und bei Vorlage des Kaufbelegs als Nachweis des Kaufs.

2. ANWENDUNG DER GEWÄHRLEISTUNG :

Voraussetzung für die Inanspruchnahme der Gewährleistung ist, dass das Produkt gemäß den Richtlinien der Bedienungsanleitung installiert, verwendet und gewartet wurde.

Nachfolgend einige Beispiele für solche Ausschlüsse (die Liste ist nicht erschöpfend, bitte wenden Sie sich an Ihren Händler, wenn Sie eine Beurteilung Ihrer Situation benötigen):

– Fehlerhaftes elektrisches Versorgungssystem am Installationsort des Produkts

– Schäden, die durch Umwelteinflüsse entstanden sind: Überspannung, Strom- oder Netzschwankungen, Feuchtigkeit, Hitze, Staub, oxidierte Oberflächen, Korrosion an der Küste, extreme Temperaturen, usw.

– Unsachgemäße Montage und Installation des Produkts sowie dessen Einstellungskonfiguration

– Unzureichende Wartung des Produkts und seiner Teile

– Natürliche Abnutzung des Produkts oder seiner Teile durch den üblichen Gebrauch

– Unbeabsichtigte Verwendung des Produkts oder seiner Teile

– Unerlaubte Ergänzungen oder Änderungen am Produkt oder seinen Teilen

– Jegliche mechanische Beschädigung, die durch unsachgemäße Handhabung, Bruch, Unfall oder nicht autorisierte Reparaturen des Produkts und seiner Teile entstanden ist

– Jegliche Schäden, die durch unsachgemäße Verpackung und Versand des Produkts während der Rückgabe des Produkts oder seiner Teile entstehen

– Verlust des mit dem Produkt gelieferten Zubehörs

– Ausgeschlossen von den Garantieansprüchen sind auch Verbrauchsmaterialien wie Batterien und Glühbirnen, die ersetzt werden können

3. FRAGEN UND REKLAMATIONEN

Sollten Sie Fragen oder Probleme mit der Verwendung des Produkts, seiner Leistung oder seinem Aussehen haben, können Sie sich gerne über die auf dem Kaufbeleg angegebenen Kontaktinformationen an Ihren Verkäufer wenden.

ENGLISH - EN

Thank you for purchasing this product. We recommend that you read the installation, user and maintenance instructions carefully. We have designed this product to ensure your complete satisfaction. If you require assistance, the team at your retailer is on hand to help you.

General Safety Instructions

Read this instruction manual thoroughly before using the appliance and save it for future reference and if necessary pass the instruction manual on to a third party.

WARNING: When using electrical appliance, basic safety precautions should always be followed to reduce the risk of fire, electrical shock and personal injury.

1) General

Instrucciones generales de seguridad

Antes de utilizar el aparato, lea integralmente estas instrucciones y consérvelas para poder consultarlas posteriormente. En caso de necesidad, transmita este manual a terceros.

ADVERTENCIA : El uso de aparatos eléctricos supone el respeto de las precauciones elementales de seguridad para reducir el riesgo de incendio, de choques eléctricos y de heridas corporales.

1) Instrucciones generales

Compruebe que las especificaciones de este equipo de iluminación son compatibles con las de su instalación

ADVERTENCIA: La alimentación eléctrica debe ser desconectada antes del montaje, mantenimiento, reemplazo del bombillo o limpieza.

Se debe tener cuidado para no perforar ninguna tubería o cable oculto al realizar los taladros para la instalación del equipo.

Símbolos de advertencia

Este documento (1) contiene todas las características técnicas y las diferentes definiciones aplicables al producto, presentadas en forma de pictogramas, de conformidad con las normas internacionales y de seguridad. No todas las características se aplican al producto que ha elegido. En el manual de instrucciones (2) del producto se indica cuáles se aplican.

A1. Lea atentamente estas instrucciones.

A2. Clase de protección I. Esta lámpara está dotada de un terminal de tierra. El cable de tierra (amarillo/ verde) debe conectarse al terminal señalado por este símbolo.

A3. Seguridad de clase II. Esta lámpara dispone de doble aislamiento y puede no ser apta para conectarse a un cable de protección.

A4. Producto de clase III - Diseñado para abastecerse desde una fuente de alimentación separada y de muy bajo voltaje.

A5. ADVERTENCIA : distancia mínima entre la lámpara y cualquier objeto iluminado (xx metro).

A6. Índice de protección IPXX

A7. Tensión nominal de entrada xxx V

A8. Tensión nominal de salida xxx V

A9. Frecuencia nominal xx/xxHz

A10. Potencia máxima XX W

A11. Atención: peligro de descarga eléctrica.

A12. Esta lámpara está pensada para su uso en interiores.

A13. Esta lámpara está pensada para su uso en exteriores

A14. No funciona con un interruptor de atenuación.

A15. Puede funcionar con un interruptor de atenuación.

A16. Corriente alterna.

A17. Corriente continua.

A18. Corriente continua y alterna.

A19. Utilice un cable de suministro de al menos GXG.Xmm² (el cable de PVC está prohibido), sugiera usar un cable HXXRN-F o más resistente.

A20. Para reducir el riesgo de estrangulación, si el cable flexible que va conectado a esta luminaria es accesible desde el suelo, debe quedar bien sujeto a la pared.

A21. No fije la fuente luminosa en funcionamiento.

A22. Advertencia: Equipos de iluminación no aptos para cubrirse con material de aislamiento térmico.

A23. La luminaria no deberá montarse directamente sobre superficies normalmente inflamables (solo deberá montarse sobre superficies no combustibles)

A24. Temperatura ambiente a un máximo de xx°C para el uso de cables de alimentación resistentes al calor, cables de interconexión o cableado externo.

A25. Factor de potencia.

A26. Temperatura ambiente a un máximo de XX°.

A27. Sustituya cualquier pantalla protectora agrietada.

A28. Luminarias de servicio áspero.

A29. Sólo se puede instalar fuera del volumen de accesibilidad táctil.

A30. Potencia de transmisión de la banda de frecuencia en XX MHz.

A31. Potencia máxima transmitida en XX dBm para un mando a distancia.

A32. Fuente de luz.

A33. Asegúrese de que todos los portalámparas estén equipados con una lámpara.

A34. Esta luminaria de pinza no es adecuada para montaje tubular.

A35. La lámpara está diseñada para interconectarse eléctricamente con otras.

A36. Número máximo de lámparas que se pueden interconectar.

A37. Advertencia: ¡Peligro de accidentes, incluso mortales, para bebés y niños!

Mantenga las baterías fuera del alcance de los niños. No deje las baterías en cualquier sitio. Existe el riesgo de que se las traguen niños o animales. Si alguien se traga una batería, consulte de inmediato con un médico.

Coloque las baterías adecuadamente respetando la polaridad, que se indica en su compartimento.

No arroje nunca las baterías al fuego o al agua. Si el compartimento de las pilas no se puede cerrar de manera segura, dejar de utilizar el producto y mantenerlo fuera del alcance de los niños.

A38. Aviso importante: Este producto se suministra con pilas de botón. Manténgala fuera del alcance de los niños. Su ingestión puede provocar quemaduras, perforación de los tejidos blandos e incluso la muerte. Pueden producirse graves quemaduras en las siguientes 2 horas después de su ingestión. ¡Acuda inmediatamente a un médico!

A39. Tiempo de carga de la batería.

A40. No deberán mezclarse distintos tipos de baterías ni baterías nuevas y usadas.

A41. Las baterías agotadas deberán retirarse de la luminaria.

A42. Luminaria para utilizarse exclusivamente con lámparas halógenas de tungsteno encapsuladas.

A43. Temperatura superficial máxima nominal T en °C.

A44. Bloque de terminales no incluido.

Regla de seguridad específica Luz de cuerda y para cadenas de iluminación

No conecte el producto a la red eléctrica mientras esté en el embalaje o enrollado en una bobina.

No utilice el producto cuando esté cubierto o empotrado en una superficie.

No conecte este producto a un producto de otro fabricante. La interconexión se realizará únicamente mediante el uso de los conectores suministrados. Los extremos abiertos deben cerrarse herméticamente antes de su uso.

Sustituya inmediatamente las lámparas averiadas por lámparas del mismo tipo que las suministradas o de un tipo especificado por el fabricante.

ADVERTENCIA - ESTE PRODUCTO NO DEBE UTILIZARSE SIN QUE TODAS LAS JUNTAS ESTÉN EN SU SITIO

en caso de rotura o deterioro de las lámparas, la cadena no debe utilizarse/energizarse, sino desecharse de forma segura.

- No retire ni inserte lámparas mientras la cadena esté conectada a la alimentación;

- Asegúrese de que todos los portalámparas están equipados con una lámpara.

ADVERTENCIA - RIESGO DE DESCARGA ELÉCTRICA SI LAS LÁMPARAS ESTÁN ROTAS O FALTAN. NO USAR.

S1. Radio de curvatura mínimo permitido

S2. No abra ni corte la luz de cuerda

S3. Cortable. No cortar si el producto está enchufado.

S4. Longitud máxima del sistema que puede interconectarse.

S5. Potencia máxima que puede interconectarse

Instrucciones de seguridad para la batería.

Las instrucciones de los aparatos que incorporen una batería que contenga materiales peligrosos para el medio ambiente deberán proporcionar información acerca de cómo extraer la batería e indicar que :

- la batería deberá retirarse de la luminaria antes de desguazarla;

- el aparato deberá desconectarse de la alimentación eléctrica al extraer la batería;

- la batería debe desecharse de forma segura.

- sustitución de una batería por un tipo incorrecto que pueda anular una protección (por ejemplo, en el caso de algunos tipos de baterías de litio);

- arrojar una batería al fuego o a un horno caliente, o aplastar o cortar mecánicamente una batería, lo cual puede provocar una explosión;

- dejar una batería en un entorno de temperatura extremadamente alta que pueda provocar una explosión o la fuga de líquido o gas inflamable y

- una batería sometida a una presión de aire extremadamente baja que pueda provocar una explosión o la fuga de líquido o gas inflamable.

Protección del medio ambiente.

E1. ¡CUIDADO!

Los productos eléctricos no deben desecharse con la basura doméstica. Deben llevarse a un punto de recogida local para su reciclado respetuoso con el medio ambiente de acuerdo con la normativa local. Póngase en contacto con las autoridades locales o con su distribuidor para obtener más información sobre el reciclaje. Los materiales de embalaje pueden reciclarse. Elimine el embalaje de forma respetuosa con el medio ambiente y póngalo a disposición de los servicios de reciclaje.

E2. Las baterías se deben reciclar o desechar de manera adecuada. No tire las baterías a la basura con el resto de residuos, porque puede verse afectado su contenido, ni las arroje al fuego, ya que pueden explotar. Tampoco las abra, corte-circuite ni perforo, porque pueden ocasionar lesiones.

Resolución de problemas.

T1. Atención: para evitar riesgos, si el cable flexible externo de alimentación de esta luminaria se deteriora, solamente podrá sustituirlo el fabricante, su servicio técnico o una persona con la cualificación adecuada.

T2. si el cable o el cable externo flexible de esta luminaria estuviera dañado, deberá ser sustituido exclusivamente por el fabricante o su agente de mantenimiento o cualquier persona de cualificación equivalente para evitar cualquier peligro. Para las fijaciones de tipo Y.

T3. No se puede sustituir el cable o el cordón externo de esta lámpara; si el cordón está dañado debe destruir esta lámpara

T4. La fuente lumínica de esta luminaria no se puede cambiar. Cuando finalice la vida útil de la fuente lumínica, deberá cambiarse toda la luminaria.

T5. La fuente de luz contenida en esta luminaria solo debe ser reemplazada por el fabricante o su agente de mantenimiento o una persona con una cualificación equivalente.

T6. El equipo de control contenido en esta luminaria solo debe ser reemplazado por el fabricante o su agente de mantenimiento o una persona con una cualificación equivalente.

T7. La fuente de luz contenida en esta luminaria puede ser reemplazada por el usuario final.

T8. El controlador contenido en esta luminaria puede ser reemplazado por el usuario final.

T9. El equipo de control contenido en esta luminaria no es reemplazable, cuando este alcanza su fin de vida, la luminaria entera debe ser reemplazada. No intentar acceder al equipo.

T10. La fuente de luz LED contenida en esta luminaria solo debe ser reemplazada por el fabricante o su agente de mantenimiento o una persona con una cualificación equivalente.

T11. La fuente de luz LED contenida en esta luminaria puede ser reemplazada por el usuario final.

T12. Las baterías contenidas en esta luminaria son reemplazables por el usuario final.

T13. Las baterías contenidas en esta luminaria no son reemplazables; cuando la batería alcanza su fin de vida, la

luminaria entera debe ser retirada de servicio.

T14. Las baterías extraíbles contenidas en esta luminaria solo deben ser reemplazadas por el fabricante o su agente de mantenimiento o una persona con una cualificación equivalente.

Mantenimiento / Limpieza

Antes de realizar operaciones de mantenimiento o de limpieza, desconecte el aparato de la red eléctrica o corte el interruptor general de la vivienda.

Las reparaciones debe realizarlas exclusivamente personal cualificado, utilizando repuestos originales.

Las reparaciones efectuadas de forma inadecuada suponen un gran riesgo.

Utilice siempre las bombillas correspondientes a las especificaciones que se indican en este manual.

ADVERTENCIA: La utilización de cualquier accesorio no indicado en este manual puede suponer un peligro para la integridad física de las personas.

Garantía

1. DURACIÓN DE LA GARANTÍA

La garantía legal general se aplica con arreglo a la normativa vigente en el país del comprador, a partir de la entrega de la mercancía y tras la presentación del ticket de compra como prueba de la compra.

2. APLICACIÓN DE LA GARANTÍA:

Para que se aplique la garantía, el producto debe haberse instalado, utilizado y mantenido de acuerdo con las directrices del Manual de Instrucciones.

A continuación figuran ejemplos de las exclusiones para aplicación de la garantía (la lista no es exhaustiva, pero debe ser su proveedor quien evalúe la situación).

- Sistema de suministro eléctrico defectuoso en el lugar de instalación del producto: sobretensión, fluctuaciones de corriente o red, etc.

- Cualquier daño derivado del impacto ambiental: humedad, calor, polvo, superficies oxidadas, corrosión costera, temperaturas extremas, etc.

- Inadecuación del montaje, instalación o ajuste de la configuración del producto

- Mantenimiento inadecuado del producto o sus piezas

- Desgaste natural del producto o sus piezas debido al uso habitual

- Uso no previsto del producto o sus piezas

- Añadidos o modificaciones no autorizados del producto o sus piezas

- Cualquier daño mecánico del producto o sus piezas, derivado del uso incorrecto, rotura, accidente o reparación no autorizada

- Cualquier daño del producto o sus piezas, derivado del embalaje y envío inadecuados durante la devolución

- Pérdida de los accesorios incluidos con el producto

- También están excluidos de las reclamaciones de la garantía los componentes consumibles que puedan sustituirse, como por ejemplo las baterías y bombillas.

3. PREGUNTAS Y RECLAMACIONES

Si tiene alguna pregunta o dificultad con respecto al uso, rendimiento o aspecto visual del producto, puede ponerse en contacto con su proveedor mediante la información que encontrará en el ticket de compra.

PORTUGUÊS - PT

Agradecemos a sua preferência por este produto. Aconselhamo-los a ler o manual de instalação, utilização e manutenção com atenção. Criamos este produto para sua completa satisfação.

Se precisar de ajuda, a equipa da sua loja está à sua disposição para o acompanhar.

Instruções gerais de segurança

Leia atentamente este manual de utilização antes de utilizar o aparelho e conserve-o para o poder consultar posteriormente e, se necessário, comunicá-lo a outras pessoas.

AVISO: durante a utilização de aparelhos elétricos, respeite as precauções de segurança básicas a fim de reduzir o risco de incêndio, de choques elétricos e de ferimentos corporais.

1) Instruções gerais

Verifique se as especificações elétricas desta luminária são compatíveis com a sua instalação.

WARNING: Die Stromversorgung muss vor der Montage, Wartung, dem Austausch der Glühbirne oder der Reinigung ausgeschaltet werden.

Vor dem Bohren von Befestigungslöchern ist darauf zu achten, dass eventuell vorhandene verborgene Kabel oder Rohrleitungen nicht beschädigt werden

Warnsymbole

Dieses Dokument (1) enthält alle technischen Merkmale und verschiedene Definitionen, die gemäß den internationalen Normen und Sicherheitsstandards auf das Produkt in Form von Piktogrammen anwendbar sein können. Nicht alle diese Merkmale sind auf das von Ihnen gewählte Produkt anwendbar. In der Gebrauchsanweisung (2) des Produkts finden Sie die auf das Produkt zutreffenden Merkmale.

1. Lesen Sie die Anweisungen sorgfältig.
2. Schutzklasse I. Diese Lampe hat einen Erdungsanschluss. Das Erdungskabel (gelb und grün) muss an die mit dem Symbol gekennzeichnete Klemme angeschlossen werden.
3. Schutzklasse II. Diese Lampe ist doppelt isoliert und darf nicht mit einem Schutzleiter verdrahtet werden.
4. Produkt der Klasse III - für die Versorgung durch eine SELV- Stromquelle (getrennte oder Sicherheitskleinspannung) ausgelegt.
5. Warnung: Mindestabstand zu beleuchteten Gegenständen (xx Meter)
6. IP-Nummer lpxx
7. Nenneingangsspannung xxxV
8. Nennausgangsspannung xxxV
9. Nennfrequenz xxxHz
10. Max. Leistung XX W
11. Vorsicht: Stromschlaggefahr
12. Die Leuchte ist für die Verwendung in Innenräumen vorgesehen.
13. Diese Leuchte ist für die Verwendung im Freien vorgesehen.
14. Nicht dimmbar
15. Dimmbar
16. Wechselstrom
17. Gleichstrom
18. Gleich- und Wechseldrom.
19. Bitte verwenden Sie ein Netzkabel von mindestens XGX.Xmm² (PVC-Draht ist verboten), wir empfehlen die Verwendung von HXXRN-F-Draht oder resistenter
20. Um die Gefahr einer Strangulierung zu verringern, müssen die an dieser Leuchte angeschlossenen flexiblen Kabel wirksam an der Wand befestigt werden, wenn sich die Kabel in Reichweite der Arme befinden.
21. Die Lichtquelle nicht anbringen, wenn sie eingeschaltet ist.
22. Achtung: Leuchten nicht geeignet zur Verkleidung mit wärmedämmendem Material.
23. Die Leuchte ist nicht zur direkten Montage auf normal entzündbaren Oberflächen geeignet (ausschließlich für eine Montage auf nicht-brennbaren Oberflächen geeignet).
24. Umgebungstemperatur von maximal xx°C für die Verwendung von hitzebeständigen Versorgungskabeln, Verbindungskabeln oder externen Verkabelungen.
25. Leistungsfaktor.
26. Umgebungstemperatur von maximal XX°.
27. Ersetzen Sie ein gerissenes Schutzschild.
28. Roughen Leuchten Service.
29. Darf nur außerhalb des Berührungsbereichs installiert werden.
30. Übertragungsleistung des Frequenzbandes in XX MHz.
31. Maximale übertragene Leistung in XX dBm für eine Fernsteuerung
32. Lichtquelle.
33. Stellen Sie sicher, dass alle Lampenfassungen mit einer Lampe ausgestattet sind.
34. Diese Klemmleuchte ist nicht für die Rohrmontage geeignet.
35. Die Leuchte ist für den Lampenwechsel vorgesehen.
36. Maximale Anzahl von Leuchten, die zusammengeschaltet

werden können.

A37. Warnung: Lebensgefahr und Unfallgefahr für Säuglinge und Kinder! Bewahren Sie die Batterien außerhalb der Reichweite von Kindern auf. Lassen Sie die Batterien nicht achtlos liegen, denn es besteht die Gefahr, dass sie von Kindern oder Tieren verschluckt werden. Achten Sie auf die richtige Polarität der Batterien, die im Batteriefach angegeben ist, und werfen Sie die Batterien niemals in Feuer oder Wasser.

Wenn sich das Batteriefach nicht sicher schließen lässt, verwenden Sie das Produkt nicht mehr und halten Sie es von Kindern fern.

A38. Achtung: Dieses Produkt wird mit Knopfzellen geliefert. Unreichbar für Kinder aufbewahren! Verschlucken kann zu chemischen Verbrennungen, Perforation des Weichgewebes und zum Tod führen. Ernsthafte Verletzungen können innerhalb von 2 Stunden nach Einnahme auftreten. Begeben sie sich sofort in ärztliche Behandlung!

A39. Ladezeit des Akkus.

A40. Verschiedene Arten von Batterien oder neue und gebrauchte Batterien dürfen nicht gemischt werden.

A41. Verbrauchte Batterien müssen von der Leuchte entfernt werden.

A42. Leuchte, die ausschließlich mit selbstabschirmenden Wolfarm-Halogenlampen verwendet werden darf.

A43. Maximale Nenn-Oberflächentemperatur T in °C.

A44. Anschlussklemme nicht enthalten

Spezielle Sicherheitsregel für Lichtschnüre und für Lichterketten

Verbinden Sie das Produkt nicht mit der Stromversorgung, während es in der Verpackung oder auf eine Trommel aufgewickelt ist.

Verwenden Sie das Produkt nicht, wenn es bedeckt oder in eine Oberfläche eingelassen ist.

Verbinden Sie dieses Produkt nicht mit einem Produkt eines anderen Herstellers.

Eine Zusammenschaltung sollte ausschließlich unter Verwendung der mitgelieferten Verbindungsstücke erfolgen. Jegliche offenen Enden müssen vor der Verwendung dicht verschlossen werden.

Ersetzen Sie ausgefallene Lampen umgehend durch Lampen derselben Art wie die gelieferten oder einer vom Hersteller angegebenen Art.

WARNHINWEIS: DIESES PRODUKT DARF NICHT VERWENDET WERDEN, OHNE DASS ALLE DICHTUNGEN ANGEBRACHT SIND

Wenn Lampen zerbrochen oder beschädigt sind, darf die Kette nicht verwendet/an die Stromversorgung angeschlossen werden, sondern muss sicher entsorgt werden.

- Nehmen Sie keine Lampen heraus oder setzen Sie sie ein, solange die Kette an das Stromnetz angeschlossen ist;
- Sicherstellen, dass alle Fassungen mit einer Lampe bestückt sind.

WARNUNG - GEFAHR EINES STROMSCHLAGS BEI DEFEKTEN ODER FEHLENDEN LAMPEN. NICHT VERWENDEN.

S1. Zugelassener Mindestbiegeradius

S2. Das Lichtseil nicht öffnen oder durchschneiden

S3. Schneidbar. Nicht schneiden, wenn das Produkt eingesteckt ist.

S4. Maximale Systemlänge, die zusammengeschaltet werden kann.

S5. Maximale Wattzahl, die zusammengeschaltet werden kann.

Sicherheitsanweisungen für Batterien.

Die Anweisungen für Geräte mit einer Batterie, die umweltgefährdende Stoffe enthält, muss Angaben zur Entfernung der Batterie geben und angeben, dass:

- die Batterie vor der Entsorgung von der Leuchte entfernt werden muss;

- das Gerät von der Stromversorgung getrennt sein muss, wenn die Batterie entfernt wird;

- die Batterie sicher entsorgt werden muss.

- de batterij moet veilig worden verwijderd.

- vervanging van een batterij door een verkeerd type dat een beveiliging kan omzeilen (bijvoorbeeld bij sommige lithiumbatterijen);

- een batterij in vuur of een hete oven gooien, of een batterij mechanisch verbrijzelen of doorsnijden, wat tot een explosie kan leiden;

- het achterlaten van een batterij in een omgeving met een extreem hoge temperatuur die kan een explosie of het lekken van brandbare vloeistof of gas tot gevolg kan hebben; en

- een batterij die onder extreem lage luchtdruk staat, hetgeen kan leiden tot een explosie of het lekken van brandbare vloeistof of gas.

Bescherming van het milieu.

E1. LET OP!

Elektrische producten mogen niet bij het huisvuil worden weggegooid. Ze moeten naar een gemeentelijk verzamelpunt worden gebracht voor milieuvriendelijke verwijdering in overeenstemming met de plaatselijke voorschriften. Neem contact op met uw gemeente of handelaar voor advies over recycling. Het verpakkingsmateriaal is recycleerbaar. Gooi de verpakking op milieuvriendelijke wijze weg en stel deze ter beschikking voor de inzamelingsdienst voor recycleerbaar materiaal.

E2. Batterijen moeten op passende wijze worden gerecycleerd of vernietigd. Gooi batterijen niet weg met huishoudelijk afval, huisvuil of op een vuur omdat ze kunnen lekken of ontploffen. De batterijen niet openen, kortsluiten of beschadigen; dit kan letsel veroorzaken.

Problemen oplossen.

T1. Waarschuwing: indien de externe flexibele kabel of het snoer van dit armatuur beschadigd is, dient deze uitsluitend door de fabrikant of diens service agent of een soortgelijk gekwalificeerd persoon te worden vervangen om gevaar te voorkomen.

T2. als de kabel of het flexibele buitensnoer van deze armatuur beschadigd is, mag deze alleen door de fabrikant of diens vertegenwoordiger of een persoon met gelijkwaardige kwalificaties worden vervangen, om elk gevaar te voorkomen. Voor Y-type bevestigingen.

T3. De externe flexibele kabel of het snoer van deze armatuur kan niet worden vervangen; als het snoer beschadigd is, moet de armatuur worden vernietigd.

T4. De lichtbron van deze armatuur is niet vervangbaar; wanneer de lichtbron het einde van haar levensduur bereikt, moet de gehele armatuur worden vervangen.

T5. De lichtbron in dit armatuur mag alleen worden vervangen door de fabrikant of zijn onderhoudsagent of een persoon met een gelijkwaardige kwalificatie.

T6. De bedieningsapparatuur in dit armatuur mag alleen worden vervangen door de fabrikant of zijn onderhoudsagent of een persoon met een gelijkwaardige kwalificatie.

T7. De lichtbron in dit armatuur kan door de eindgebruiker worden vervangen.

T8. De bedieningsapparatuur in dit armatuur kan door de eindgebruiker worden vervangen.

T9. De bedieningsapparatuur in dit armatuur kan niet worden vervangen; wanneer deze het einde van zijn levensduur bereikt, moet het hele armatuur worden vervangen. Probeer niet toegang te krijgen tot de apparatuur.

T10. De LED-lichtbron in dit armatuur mag alleen worden vervangen door de fabrikant of zijn onderhoudsagent of een persoon met een gelijkwaardige kwalificatie.

T11. De LED-lichtbron in dit armatuur kan door de eindgebruiker worden vervangen.

T12. De batterijen in deze lamp zijn vervangbaar door de eindgebruiker.

T13. De batterijen in dit armatuur kunnen niet worden vervangen; wanneer de batterij het einde van zijn levensduur bereikt, moet het hele armatuur uit dienst worden genomen.

T14. De verwijderbare batterijen in dit armatuur mogen

alleen worden vervangen door de fabrikant of zijn onderhoudsagent of een persoon met een gelijkwaardige kwalificatie.

Maintenance / Cleaning

Haal de stekker uit het stopcontact voordat u onderhoud of reiniging uitvoert.

Reparaties mogen alleen worden uitgevoerd door gekwalificeerde personen en met gebruik van originele reserveonderdelen.

Onjuiste reparatie kan aanzienlijk gevaar opleveren. Gebruik lampen altijd volgens de specificaties in deze handleiding.

WAARSCHUWING: Het gebruik van accessoires die niet in deze handleiding worden vermeld, kan een risico op persoonlijk letsel met zich meebrengen

Garantie

1. GARANTIE PERIODE

De algemene wettelijke garantie is van toepassing in overeenstemming met de wettelijke bepalingen die van kracht zijn in uw land vanaf de levering van de goederen en na overlegging van de kassabon als bewijs van aankoop.

2. GARANTIE TOEPASSING :

Om aanspraak te kunnen maken op de garantie, moet het product zijn geïnstalleerd, gebruikt en onderhouden volgens de richtlijnen in de instructiehandleiding.

Hieronder voorbeelden van uitsluitingen (de lijst is niet uitputtend, neem contact op met uw leverancier voor een evaluatie van uw situatie):

- Defect elektrisch voedingssysteem op de plaats van installatie van het product

- Schade als gevolg van omgevingsinvloeden: overspanning, stroom- of netschommelingen, vocht, hitte, stof, geoxideerde oppervlakken, kustcorrosie, extreme temperaturen, enz.

- Ongepaste montage en installatie van het product, evenals de configuratie van de instellingen

- Onvoldoende onderhoud van het product en zijn onderdelen

- Natuurlijke slijtage van het product of zijn onderdelen als gevolg van normaal gebruik

- Onbedoeld gebruik van het product of zijn onderdelen

- Ongeoorloofde toevoegingen of wijzigingen aan het product of zijn onderdelen

- Elke mechanische schade die het gevolg is van verkeerd gebruik, breuk, ongeval of ongeoorloofde reparatie van het product en zijn onderdelen

- Schade als gevolg van onjuiste verpakking en verzending van het product tijdens het retourneren van het product of onderdelen daarvan

- Verlies van de bij het product geleverde accessoires

- Alle verbruiksartikelen, zoals batterijen en lampen die kunnen worden vervangen, zijn eveneens uitgesloten van garantieclaims

3. VRAGEN EN CLAIMS

Als u vragen heeft of problemen ondervindt met betrekking tot het gebruik van het product, het gebruik of het visuele aspect, kunt u contact opnemen met uw verkoper via de contactgegevens die u op het aankoopbewijs vindt.

DEUTSCH - DE

Vielen Dank, dass Sie dieses Produkt gekauft haben. Wir empfehlen Ihnen, die Installations-, Bedienungs- und Wartungsanweisungen sorgfältig zu lesen. Wir haben dieses Produkt so konzipiert, dass es zu Ihrer vollsten Zufriedenheit funktioniert. Wenn Sie Hilfe benötigen, steht Ihnen das Team Ihres Händlers gerne zur Verfügung.

Allgemeine Sicherheitsanweisungen

Lesen Sie diese Gebrauchsanweisung vor der Benutzung des Geräts sorgfältig durch, bewahren Sie sie zum späteren Nachschlagen auf und geben Sie die Gebrauchsanweisung gegebenenfalls an Dritte weiter.

WARNUNG: Bei der Verwendung von Elektrogeräten sollten immer die grundlegenden Sicherheitsvorkehrungen beachtet werden, um die Gefahr von Bränden, Stromschlägen und Verletzungen zu verringern.

1) Allgemeines

Prüfen Sie, ob die elektrischen Spezifikationen dieser Leuchte mit Ihrer Installation kompatibel sind

ADVERTÊNCIA: A alimentação elétrica deve ser desligada antes da montagem, manutenção, substituição da lâmpada ou limpeza.

É necessário ter cuidado antes de fazer os furos de fixação para evitar danificar quaisquer tubagens e cabos existentes e ocultos.

Símbolos de advertência

Este documento (1) contém todas as características técnicas e as diferentes definições potencialmente aplicáveis ao produto sob a forma de pictogramas, de acordo com as normas internacionais e as normas de segurança. Nem todas estas características são aplicáveis ao produto que escolheu. No manual de instruções (2) do produto pode ver quais se que se aplicam ao seu produto.

A1. Leia atentamente as instruções.

A2. Classe de proteção I. Este candeeiro está equipado com um terminal de terra. O fio de terra (amarelo e verde) deve ser ligado ao terminal assinalado com este símbolo.

A3. Classe de segurança II. Este candeeiro tem um isolamento duplo e não pode ser ligado a um condutor de proteção.

A4. Produto Classe III - concebido para ser alimentado por uma fonte de alimentação separada ou com uma tensão de segurança muito baixa (SELV).

A5. AVISO : distância mínima entre o candeeiro e qualquer objecto iluminado (xx metros).

A6. Índice de protecção IPXX

A7. Tensão nominal de entrada xxxV

A8. Tensão nominal de saída xxxV

A9. Frequência nominal xx/xxHz

A10. Potência máx. XX W

A11. Atenção, risco de choque eléctrico.

A12. Esta lâmpada destina-se a utilização no interior

A13. Esta lâmpada destina-se a utilização no exterior

A14. Não funciona com um variador de intensidade.

A15. Pode funcionar com um variador de intensidade.

A16. Corrente alternada.

A17. Corrente contínua.

A18. Corrente alternada e contínua.

A19. Por favor use cabo de alimentação pelo menos GXG.Xmm² (o fio PVC é proibido), sugerir o uso de fio HXXRN-F ou mais resistente.

A20. Para reduzir o risco de estrangulamento os cabos flexíveis ligados a esta luminária devem estar bem fixo à parede se estiverem ao alcance de um braço estendido.

A21. Não fixe a fonte luminosa em funcionamento.

A22. Advertência: Luminárias não adequadas para serem cobertas com materiais de isolamento térmico.

A23. A luminária não é adequada à montagem directa sobre superfícies normalmente inflamáveis (apenas para montagem em superfícies não combustíveis)

A24. Temperatura ambiente máxima de xx°C para uso de cabos de alimentação resistentes ao calor, cabos de interconexão ou cablagem externa.

A25. Factor de potência.

A26. Temperatura ambiente a um máximo de XX°.

A27. Substituir qualquer escudo protector rachado.

A28. Luminárias de serviço rudimentar.

A29. Só pode ser instalada fora do volume acessível ao toque.

A30. Potência de transmissão da banda de frequência de XX MHz.

A31. Potência máxima transmitida em XX dBm para um controlo remoto.

A32. Fonte luminosa.

A33. Certifique-se de que todos os casquilhos estão equipados com uma lâmpada.

A34. Esta luminária de grampo não é adequada para montagem tubular.

A35. A luminária está prevista para uma ligação em série.

A36. Número máximo de luminárias que podem ser interligadas.

A37. Advertência: Perigo para a vida e risco de acidentes para bebés e crianças!
Mantenha as pilhas/baterias fora do alcance das crian-

ças. Não deixe as pilhas/baterias em locais facilmente acessíveis.

Existe o risco de crianças ou animais as engolirem. Consulte imediatamente um médico se uma pila/bateria for engolida.

Certifique-se de que instala as baterias/pilhas com a polaridade. Correta das baterias, tal como indicado no compartimento da bateria.

Nunca atire as baterias/pilhas para ou fogo ou água. Se o compartimento das pilhas não fechar com segurança, deixe de utilizar o produto e mantenha-o fora do alcance das crianças.

A38. Advertência: Este produto é fornecido com baterias de moedas. Manter fora do alcance das crianças. A deglutição pode levar a queimaduras químicas, perfuração de tecido mole e morte. Queimaduras graves podem ocorrer dentro de 2 horas após a ingestão. Procure cuidados médicos imediatamente!

A39. Tempo de carregamento da bateria.

A40. Não se deve misturar tipos diferentes de baterias ou baterias novas e usadas.

A41. Baterias descarregadas devem ser removidas da luminária.

A42. Luminária concebida para ser utilizada apenas com lâmpadas de halógeno de tungsténio auto-protégidas.

A43. Temperatura máxima nominal da superfície T em °C.

A44. Borne de ligação não incluída.

Regra de segurança específica para cordas luminosas e correntes de iluminação

Não ligue o produto à alimentação enquanto este estiver na embalagem ou enrolado num rolo. Não utilize o produto quando este estiver coberto ou encaixado numa superfície.

Não conecte este produto a outro produto do fabricante. A interconexão deve ser realizada apenas através dos conectores fornecidos. As extremidades abertas devem ser fechadas antes da utilização.

Substitua imediatamente as lâmpadas fundidas por lâmpadas do mesmo tipo que as fornecidas ou de um tipo especificado pelo fabricante.

AVISO - ESTE PRODUTO NÃO DEVE SER UTILIZADO SEM QUE TODOS OS VEDANTES ESTEJAM COLOCADOS NO SÍTIO

Em caso de quebra ou danos nas lâmpadas, a corrente não deve ser utilizada/energizada, devendo ser eliminadas de forma segura.

- Não retirar ou introduzir lâmpadas enquanto a corrente estiver ligada à alimentação;

- Certificar-se de que todos os suportes de lâmpadas estão equipados com uma lâmpada.

ADVERTENCIA - RIESGO DE DESCARGA ELÉCTRICA SI LAS LÁMPARAS ESTÁN ROTAS O FALTAN. NO USAR.

S1. Raio de curvatura mínimo permitido

S2. Não abra ou corte o cordão luminoso

S3. Cortável. Não cortar se o produto estiver conectado

S4. Comprimento máximo do sistema que pode ser interconectado.

S5. Potência máxima que pode ser interconectada

Instruções de segurança para a bateria.

As instruções para aparelhos que incorporam uma bateria que contém materiais perigosos para o meio ambiente devem fornecer detalhes sobre como removê-la e devem declarar que:

- a bateria deve ser removida da luminária antes de ser eliminada;

- o produto deve ser desligado da rede elétrica ao remover a bateria;

- a bateria deve ser eliminada de forma segura.

- a substituição da bateria por um tipo incorreto pode anular a proteção (por exemplo, no caso de alguns tipos de bateria de lítio)

- eliminar uma bateria no fogo ou num forno quente ou ainda por esmagamento ou corte mecânico pode resultar em explosão;

- deixar a bateria num ambiente com temperatura extremamente alta pode resultar em explosão ou derramamento de líquido ou gás inflamável, e
- uma bateria submetida a uma pressão atmosférica extremamente baixa pode resultar em explosão ou derramamento de líquido ou gás inflamável.

Protecção do ambiente.

E1. CUIDADO!

Os produtos elétricos não devem ser eliminados juntamente com os resíduos domésticos. Devem ser entregues num ponto de recolha municipal para serem eliminados de um modo não prejudicial para o ambiente e de acordo com os regulamentos locais. Contacte as suas autoridades locais ou o seu revendedor para mais informações sobre a reciclagem. Os materiais de embalagem são recicláveis. Elimine os materiais de embalagem de um modo não prejudicial para o ambiente e entregue-os ao serviço de recolha de materiais recicláveis.

E2. As baterias devem ser recicladas ou destruídas adequadamente. Não elimine as baterias juntamente com os resíduos domésticos ou municipais nem num fogo porque podem ter derrames ou explodir. Não abra, não faça um curto-circuito nem danifique as baterias porque isso pode causar ferimentos.

Resolução de problemas.

T1. Advertência: Se o fio ou cabo de alimentação flexível exterior desta luminária estiver danificado, só pode ser substituído pelo fabricante ou por um seu agente de serviço ou por uma pessoa com qualificações adequadas semelhantes para evitar qualquer perigo.

T2. Se o cabo ou cordão externo flexível desta luminária estiver danificado, deve ser substituído exclusivamente pelo fabricante ou o seu agente de manutenção ou ainda por qualquer pessoa com qualificação equivalente para evitar qualquer perigo. Para as fixações do tipo Y.

T3. O fio ou cabo externo deste candeeiro não pode ser substituído; se o fio estiver danificado, este candeeiro deve ser destruído

T4. A fonte de iluminação desta luminária não pode ser substituída; quando a fonte de iluminação atinge o fim da sua vida útil, toda a luminária tem de ser substituída.

T5. A fonte de luz contida neste luminária só deve ser substituída pelo fabricante ou seu agente de manutenção ou uma pessoa com qualificação equivalente.

T6. O equipamento de controle contido neste luminária só deve ser substituído pelo fabricante ou seu agente de manutenção ou uma pessoa com qualificação equivalente.

T7. A fonte de luz contida neste luminária pode ser substituída pelo usuário final.

T8. O equipamento de controle contido neste luminária pode ser substituído pelo usuário final.

T9. O equipamento de controle contido neste luminária não é substituível, quando este atinge o fim da sua vida útil, a luminária inteira deve ser substituída. Não tente acessar o equipamento.

T10. A fonte de luz LED contida neste luminária só deve ser substituída pelo fabricante ou seu agente de manutenção ou uma pessoa com qualificação equivalente.

T11. A fonte de luz LED contida neste luminária pode ser substituída pelo usuário final.

T12. As baterias contidas nesta luminária são substituíveis pelo usuário final.

T13. As baterias contidas neste luminária não são substituíveis; quando a bateria atinge o fim da sua vida útil, a luminária inteira deve ser retirada de serviço.

T14. As baterias removíveis contidas neste luminária só devem ser substituídas pelo fabricante ou seu agente de manutenção ou uma pessoa com qualificação equivalente.

Manutenção / Limpeza

Desligue da rede elétrica antes de qualquer operação de manutenção ou limpeza.

As reparações apenas devem ser feitas por pessoas qualificadas e utilizando peças sobressalentes genuínas. Uma reparação inadequada pode implicar perigos significativos. Utilize sempre lâmpadas em conformidade com as especificações contidas neste manual.

ADVERTÊNCIA: A utilização de quaisquer acessórios não especificados neste manual pode constituir um risco de danos pessoais.

Garantia

1. PRAZO DA GARANTIA

A garantia geral nos termos legais é aplicável de acordo com os textos em vigor no seu país a partir do fornecimento dos mesmos, mediante a apresentação do recibo como prova da compra.

2. APLICABILIDADE DA GARANTIA :

Para que a garantia seja aplicável, o produto terá de ter sido instalado, utilizado e mantido de acordo com as diretrizes do Manual de Instruções.

Apresentamos abaixo exemplos de exclusões de garantia (a lista não é exaustiva, é favor contactar o seu fornecedor caso necessite de uma avaliação da sua situação):

- Sistema de fornecimento elétrico defeituoso no local de instalação do produto
- Danos resultantes de impacto ambiental: sobretensões, flutuações de corrente ou de rede, humidade, calor, poeira, superfícies oxidadas, corrosão costeira, temperaturas extremas, etc.
- Montagem e instalação inadequadas do produto, bem como erros de configuração dos seus parâmetros
- Manutenção inadequada do produto e respetivas peças
- Desgaste natural do produto ou das suas peças devido a utilização frequente
- Utilização do produto ou das suas peças para fins não previstos
- Acréscimos ou modificações não autorizados do produto ou das suas peças
- Danos mecânicos resultantes de manipulação inadequada, quebra, acidente ou reparação não autorizada do produto e das respetivas peças
- Danos resultantes de embalagem e expedição inadequadas do produto ou das suas peças durante a devolução do mesmo
- Perda de acessórios incluídos no produto
- Excluem-se igualmente da garantia quaisquer componentes consumíveis que possam ser substituídos, como, por exemplo, baterias e lâmpadas

3. DÚVIDAS E RECLAMAÇÕES

Caso tenha alguma dúvida ou encontre algum problema relativamente à utilização do produto ou ao seu aspeto visual ou desempenho, pode contactar-nos através das informações de contacto que se encontram no talão da compra.

ITALIANO - IT

Cirazie per aver acquistato questo prodotto. Vi raccomandiamo di leggere attentamente il manuale di installazione, utilizzo e manutenzione. Questo prodotto è stato progettato per offrirvi la massima soddisfazione. Per ricevere assistenza, il persona le del punto vendita è a vostra disposizione.

Istruzioni generali di sicurezza

Leggere attentamente il presente manuale di utilizzo prima di utilizzare l'apparecchio a muro e conservarlo per successive consultazioni o qualora occorra trasmetterlo a terzi.

AVVERTENZA: quando si utilizzano apparecchi elettrici, rispettare le precauzioni di sicurezza di base al fine di ridurre i rischi di incendio, di scosse elettriche e di ferite fisiche.

1) Istruzioni generali

Verificare che le specifiche elettriche di questo apparecchio di illuminazione siano compatibili con la vostra installazione

AVVERTENZA: L'alimentazione elettrica deve essere spenta prima del montaggio, della manutenzione, della sostituzione della lampadina o della pulizia.

Prima di effettuare i fori per il fissaggio, prestare attenzione a evitare i cavi o le tubazioni nascosti nella parete.

WAARSCHUWING: Bij het gebruik van een elektrisch apparaat moeten altijd de elementaire veiligheidsmaatregelen in acht worden genomen om het risico van brand, elektrische schokken en persoonlijk letsel te beperken.

1) Algemeen

Controleer of de elektrische specificaties van deze armatuur compatibel zijn met uw installatie.

WAARSCHUWING: De elektriciteit moet worden uitgeschakeld vóór montage, onderhoud, vervanging van de lamp of reiniging.

Voordat u bevestigingsgaten boort, moet u erop letten dat u geen bestaande bedrading of leidingen in de muur beschadigt.

Waarschuwingssymbolen

Dit document (1) bevat alle technische kenmerken en verschillende definities die mogelijk van toepassing zijn op het product in de vorm van pictogrammen, volgens internationale normen en veiligheidsnormen. Niet al deze kenmerken zijn van toepassing op het door u gekozen product. In de gebruiksaanwijzing (2) van het product vindt u welke van toepassing zijn.

1. Lees de instructies zorgvuldig.
2. Beschermingsklasse I. Deze lamp heeft een aarde-aansluiting. De aarddraad (geel en groen) moet worden aangesloten op de door het symbool aangegeven klem.
3. Veiligheidsklasse II. Deze lamp is dubbel geïsoleerd en hoeft niet worden aangesloten op een aarde-aansluiting.
4. Klasse III product - ontworpen voor voeding door een SELV (Separated of Safety Extra-Low Voltage) stroombron.
5. Waarschuwing: minimale afstand tot verlichte voorwerpen (xx meter).
6. IP-nummer Ipxx
7. Nominale ingangsspanning xxxV
8. Nominale uitgangsspanning xxxV
9. Nominale frequentie xxxHz
10. Nominale vermogen Max.XX W
11. Voorzichtig, gevaar voor elektrische schokken
12. Deze armatuur is uitsluitend bedoeld voor gebruik binnenshuis.
13. Deze armatuur is bedoeld voor gebruik buitenshuis.
14. Niet dimbaar
15. Dimbaar
16. wisselstroom
17. Gelijkstroom
18. Gelijk- en wisselstroom
19. Gebruik een voedingskabel van minstens XGX.Xmm² (PVC-draad is verboden, stel voor dat u HXXRN-F-draad gebruikt) of meer.
20. Om het risico van wurging te verminderen, moet de flexibele elektrische bedrading die op deze armatuur is aangesloten, doeltreffend aan de muur worden bevestigd als de bedrading binnen handbereik is.
21. Kijk niet rechtstreeks in de lichtbron.
22. Waarschuwing: Armaturen niet geschikt voor bekleding met thermisch geïsoleerd materiaal.
23. De armatuur is niet geschikt voor directe montage op ontvlambare oppervlakken (alleen geschikt voor montage op onbrandbare oppervlakken)
24. Omgevingstemperatuur maximaal xx°C voor gebruik van hittebestendige voedingskabels, verbindingkabels of externe bedrading.
25. Vermogensfactor.
26. Geschatte maximale omgevingstemperatuur maximaal XX°.
27. Vervang een gescheurd beschermend schild.
28. Armaturen voor robuust gebruik.
29. Alleen te installeren buiten handbereik.
30. Zendervermogen van de frequentieband in XX MHz.
31. Maximaal uitgezonden vermogen in XX dBm voor een afstandsbediening
32. Lichtbron.
33. Zorg ervoor dat alle lamphouders voorzien zijn van een lamp.

A34. Deze klemarmatuur is niet geschikt voor buismontage.

A35. De armatuur is geschikt om nieuwe lichtbronnen in te monteren.

A36. Maximum aantal armaturen dat onderling kan worden verbonden.

A37. Waarschuwing: Levensgevaar en kans op ongelukken voor zuigelingen en kinderen! Houd de batterijen buiten het bereik van kinderen. Laat de batterijen niet rondslingeren, want kinderen of dieren kunnen ze inslikken. Raadpleeg onmiddellijk een arts als een batterij wordt ingeslikt. Als gevolg van lekken en elektrische ontlading kunnen de batterijen in de slokdarm voor brandwonden en perforaties zorgen. Zoek onmiddellijk medische hulp. Let op de juiste polariteit van de batterijen, dit staat aangegeven in het batterijvak. Gooi batterijen nooit in open vuur of water.

BUITEN BEREIK VAN KINDEREN HOUDEN
Als het batterijvak niet goed sluit, gebruik het product dan niet meer en houd het uit de buurt van kinderen.

A38. Waarschuwing: Houd buiten het bereik van kinderen. Inslikken kan leiden tot chemische builen, perforatie van weke delen en de dood. Binnen 2 uur na inname kunnen ernstige brandwonden ontstaan. Zoek onmiddellijk medische hulp!

A39. Batterij laadtijd.

A40. Verschillende soorten batterijen of nieuwe en gebruikte batterijen mogen niet worden gemengd.

A41. Lege batterijen moeten uit de armatuur worden verwijderd.

A42. Lamp ontworpen om alleen gebruikt te worden met zelfafgeschermde wolfram-halogenelampen.

A43. Nominale maximale oppervlaktetemperatuur T in °C.

A44. De aansluitklem is niet inbegrepen.

Specifieke veiligheidsregel Touwverlichting en voor verlichtingskettingen

Sluit het product niet op de voeding aan terwijl het zich in de verpakking bevindt of op een rol is gewikkeld. Gebruik het product niet wanneer het bedekt of in een oppervlak verzonken is. Sluit dit product niet aan op een product van een andere fabrikant.

De onderlinge verbinding mag uitsluitend geschieden met behulp van de meegeleverde connectoren. Open uiteinden moeten voor gebruik worden afgesloten.

Vervang defecte lampen onmiddellijk door lampen van hetzelfde type als meegeleverd of van een type gespecificeerd door de fabrikant».

WAARSCHUWING - DIT PRODUCT MAG NIET WORDEN GEBRUIKT ZONDER DAT ALLE PAKKINGEN ZIJN AANGEBRACHT

bij breuk of beschadiging van lampen mag de ketting niet worden gebruikt/aangesloten maar moet veilig worden afgevoerd.

- Verwijder of plaats geen lampen terwijl de ketting is aangesloten op de voeding;
- Zorg ervoor dat alle lamphouders voorzien zijn van een lamp.

WAARSCHUWING - RISICO OP ELEKTRISCHE SCHOKKEN ALS LAMPEN KAPOT ZIJN OF ONTBREKEN. NIET GEBRUIKEN.

S1. Minimaal toegestane buigstraal

S2. Open of snijd de touwlamp niet

S3. Snijdbaar. Niet knippen als het product is aangesloten

S4. Maximale systeemlengte die met elkaar verbonden mag worden.

S5. Maximaal wattage dat mag worden aangesloten

Veiligheidsinstructies voor de batterij.

De gebruiksaanwijzing voor apparaten met een batterij die milieugevaarlijke materialen bevat, moet bijzonderheden bevatten over de wijze waarop de batterij moet worden verwijderd en moet vermelden dat :

- de batterij moet uit de armatuur worden verwijderd voordat deze wordt afgedankt;

- het apparaat moet van het stroomnet worden losgekoppeld wanneer de batterij wordt verwijderd;

Instruções de segurança para a bateria.

As instruções para aparelhos que incorporam uma bateria que contém materiais perigosos para o meio ambiente devem fornecer detalhes sobre como removê-la e devem declarar que:

- a bateria deve ser removida da luminária antes que esta seja descartada;
- o produto deve ser desconectado da rede elétrica ao remover a bateria;
- a bateria deve ser descartada de forma segura.
- a substituição da bateria por um tipo incorreto pode anular a proteção (por exemplo, no caso de alguns tipos de bateria de lítio);
- descartar uma bateria no fogo ou em um forno quente ou ainda por esmagamento ou corte mecânico pode resultar em explosão;
- deixar a bateria em um ambiente com temperatura extremamente alta pode resultar em explosão ou derramamento de líquido ou gás inflamável; e
- uma bateria submetida a uma pressão atmosférica extremamente baixa pode resultar em explosão ou derramamento de líquido ou gás inflamável.

Proteção ambiental.

E1. CUIDADO!

Os produtos elétricos não devem ser descartados com o lixo doméstico. Devem ser levados a um ponto de recolha comum para descarte ecológico em conformidade com os regulamentos locais. Entre em contato com o armazémista ou as autoridades locais para aconselhamento sobre reciclagem. Os materiais de embalagem são recicláveis. Elimine a embalagem de forma ecológica e disponibilize-a para o serviço de coleta de material reciclável.

E2. As baterias devem ser recicladas ou descartadas adequadamente. Não descarte baterias no lixo comum, na coleta de resíduos urbanos ou pelo fogo, pois elas podem vaziar ou explodir. Não abra, coloque em curto-circuito ou danifique as baterias pois podem causar ferimentos.

Solução de problemas.

T1. Aviso: se o fio ou cabo flexível externo desta luminária estiver danificado, ele deve ser exclusivamente substituído pelo fabricante, seu agente de serviço ou um técnico com qualificação semelhante de modo a evitar perigos.

T2. se o cabo ou cordão externo flexível da luminária for danificado, deve ser substituído exclusivamente pelo fabricante ou seu agente de manutenção ou ainda por qualquer pessoa com qualificação equivalente para evitar qualquer perigo. Para as fixações do tipo Y.

T3. O cabo de alimentação externo desta luminária não pode ser substituído; se o cabo estiver danificado, a luminária deve ser descartada

T4. A fonte de luz desta luminária não é substituível; Quando a fonte de luz chega ao fim da vida, toda a luminária deve ser substituída.

T5. A fonte de luz contida neste luminária só deve ser substituída pelo fabricante ou seu agente de manutenção ou uma pessoa com qualificação equivalente.

T6. O equipamento de controle contido neste luminária só deve ser substituído pelo fabricante ou seu agente de manutenção ou uma pessoa com qualificação equivalente.

T7. A fonte de luz contida neste luminária pode ser substituída pelo usuário final.

T8. O equipamento de controle contido neste luminária pode ser substituído pelo usuário final.

T9. O equipamento de controle contido neste luminária não é substituível, quando este atinge o fim de sua vida útil, a luminária inteira deve ser substituída. Não tente acessar o equipamento.

T10. A fonte de luz LED contida neste luminária só deve ser substituída pelo fabricante ou seu agente de manutenção ou uma pessoa com qualificação equivalente.

T11. A fonte de luz LED contida neste luminária pode ser

substituída pelo usuário final.

T12. As baterias contidas nesta luminária são substituíveis pelo usuário final.

T13. As baterias contidas neste luminária não são substituíveis; quando a bateria atinge o fim de sua vida útil, a luminária inteira deve ser retirada de serviço.

T14. As baterias removíveis contidas neste luminária só devem ser substituídas pelo fabricante ou seu agente de manutenção ou uma pessoa com qualificação equivalente.

Manutenção / Limpeza

Desconecte da rede elétrica antes de realizar qualquer manutenção ou limpeza.

As reparações só podem ser executadas por pessoas qualificadas e utilizando peças de reposição genuínas. A reparação inadequada pode causar risco significativo. Sempre use as lâmpadas de acordo com as especificações listadas neste manual.

AVERTÊNCIA: O uso de qualquer acessório não especificado neste manual pode apresentar um risco de ferimentos pessoais

Garantia

1. DURAÇÃO DA GARANTIA

A garantia legal geral se aplica, de acordo com as leis em vigor em seu país, a partir da entrega das mercadorias e mediante a apresentação do recibo como prova da compra.

2. APLICABILIDADE DA GARANTIA:

Para que a garantia seja aplicável, o produto deve ter sido instalado, utilizado e mantido de acordo com as diretrizes no Manual de Instruções.

Abaixo estão os exemplos de exclusões (a lista não é exaustiva, entre em contato com o seu fornecedor se estiver necessitando de uma avaliação de sua situação):

- Sistema de alimentação elétrica defeituoso no local de instalação do produto
- Qualquer danos resultantes do impacto ambiental: sobretensão, oscilações de corrente ou da rede, umidade, calor, poeira, superfícies oxidadas, corrosão costeira, temperaturas extremas, etc.
- Montagem e instalação imprópria do produto, bem como erro na configuração
- Manutenção inadequada do produto e de suas partes
- Desgaste natural do produto ou de suas peças devido ao seu uso frequente
- Uso não previsto do produto ou de suas peças
- Adições ou modificações não autorizadas no produto ou em suas peças
- Qualquer dano mecânico resultante de manuseio incorreto, quebra, acidente ou reparação não autorizada do produto e de suas peças
- Qualquer dano proveniente da embalagem e expedição inadequadas do produto durante a devolução do produto ou de suas peças
- Perda dos acessórios incluídos com o produto
- Quaisquer componentes consumíveis, tais como baterias e lâmpadas, por exemplo, que possam ser substituídos, também estão excluídos das reclamações de garantia

3. PERGUNTAS E RECLAMAÇÕES:

Se tiver dúvidas ou encontrar problemas em relação ao uso do produto, ao seu desempenho ou ao aspecto visual, convidamos você a entrar em contato com o fornecedor através das informações de contato que irá encontrar no recibo de compra.

Netherlands - NL

Bedankt voor de aankoop van dit product. Wij raden u aan de installatie-, gebruiks- en onderhoudsinstructies zorgvuldig te lezen. Wij hebben dit product ontworpen om uw volledige tevredenheid te garanderen. Als u hulp nodig heeft, staat het team van uw winkelier klaar om u te helpen.

Algemene veiligheidsinstructies

Lees deze gebruiksaanwijzing grondig door voordat u het apparaat in gebruik neemt en bewaar hem voor toekomstig gebruik en geef de gebruiksaanwijzing eventueel door aan derden.

Simboli di avvertenza

Il presente documento (1) contiene tutte le caratteristiche tecniche e le diverse definizioni potenzialmente applicabili al prodotto sotto forma di pittogrammi, conformemente agli standard internazionali e di sicurezza. Non tutte queste caratteristiche sono applicabili al prodotto che avete scelto. Nel manuale di istruzioni (2) del prodotto troverete quelli applicabili al prodotto da voi scelto.

1. Leggere attentamente le istruzioni.
2. Classe di protezione I. Questa lampada è dotata d'un morsetto di terra. Il cavo di terra (giallo e verde) deve essere collegato al morsetto segnalato con questo simbolo.
3. Classe di Sicurezza II. Questa lampada è doppiamente isolata e potrebbe non essere collegata a un conduttore di protezione.
4. Prodotto di classe III - progettato per essere alimentato da una fonte di alimentazione SELV (bassissima tensione di sicurezza o separata).
5. AVVERTENZA: Distanza minima tra la lampada e qualsiasi oggetto illuminato (xx metro).
6. Indice di protezione IPXX
7. Tensione nominale di ingresso xxx V
8. Tensione nominale di uscita xxx V
9. Frequenza nominal xx/xxHz
10. Potenza Max. XX W
11. Attenzione, rischio di scosse elettriche.
12. Questa lampada è destinata all'uso in interni
13. Questa lampada è destinata all'uso esterno
14. Non dimmerabile
15. Dimmerabile
16. corrente alternata
17. corrente continua
18. corrente continua e alternata
19. Si prega di utilizzare il cavo di alimentazione almeno XGX. Xmm² (il cavo in PVC è vietato), suggerire di usare il cavo HXXRN-F o più resistenti
20. Per ridurre il rischio di strangolamento, i cavi elettrici collegati a questo apparecchio di illuminazione devono essere adeguatamente fissati alla parete se i cavi sono a portata di mano.
21. Non guardare direttamente la sorgente luminosa quando è in funzione.
22. Avvertenza: Apparecchi non adatti alla copertura con materiale termoisolante.
23. La lampada non è adatta per il montaggio a contatto diretto con superfici normalmente infiammabili (è adatta esclusivamente per il montaggio su superfici non infiammabili)
24. Temperatura ambiente massima di xx°C per l'utilizzo di cavi di alimentazione resistenti al calore, cavi di interconnessione o cablaggio esterno.
25. Fattore di potenza.
26. Temperatura ambiente a un massimo di XX°.
27. Sostituire lo schermo protettivo incrinato.
28. Apparecchi di servizio grezzi.
29. Può essere installato esclusivamente al di fuori del volume di accessibilità al tatto.
30. Potenza di trasmissione della banda di frequenza di XX MHz.
31. Potenza massima trasmessa di XX dBm per un telecomandato.
32. Sorgente luminosa.
33. Assicurarsi che tutti i portallampada siano dotati di lampada.
34. Questo apparecchio a pinza non è adatto per il montaggio tubolare.
35. L'apparecchio di illuminazione è predisposto per la sostituzione delle lampade.
36. Numero massimo di apparecchi di illuminazione che possono essere interconnessi.
37. Avvertenza: pericolo di vita e rischio di incidenti per neonati e bambini!
Tenere le batterie fuori dalla portata dei bambini. Non

lasciare le batterie in luogo a vista. Esiste il rischio di ingerimento da parte di bambini e animali. Consultare un medico immediatamente in caso di ingerimento di una batteria. Verificare la corretta polarità delle batterie come indicato nel vano batteria. Non gettare mai le batterie nel fuoco o nell'acqua. Se il vano batteria non si chiude correttamente, interrompere l'uso del prodotto e tenerlo fuori dalla portata dei bambini.

- A38. Avviso importante: Questo prodotto viene fornito con batterie a bottone. Tenere fuori dalla portata dei bambini! Non ingerire. In caso d'ingestione, consultare immediatamente un medico.
- A39. Tempo di ricarica della batteria.
- A40. Non è consentito mescolare tipi diversi di batterie o batterie nuove e usate.
- A41. Le batterie esaurite devono essere rimosse dall'apparecchio.
- A42. Apparecchio di illuminazione studiato per essere usato esclusivamente con lampade alogene al tungsteno dotate di vetro di protezione.
- A43. Temperatura massima nominale da superficie T em °C.
- A44. Blocco terminale non incluso.

Regola di sicurezza specifica Luce a fune e per catene luminose

Non collegare il prodotto all'alimentazione se imballato o avvolto su una bobina.

Non utilizzare il prodotto quando è coperto o incassato in una superficie.

Non collegare questo prodotto a un altro prodotto del fabbricante.

L'interconnessione tra più strisce può essere effettuata esclusivamente servendosi dei connettori in dotazione. Le estremità aperte devono essere sigillate prima dell'uso.

Sostituire immediatamente le lampade guaste con lampade dello stesso tipo di quelle fornite o del tipo specificato dal produttore.

ATTENZIONE: QUESTO PRODOTTO NON DEVE ESSERE UTILIZZATO SENZA CHE TUTTE LE GUARNIZIONI SIANO CORRETTAMENTE POSIZIONATE

In caso di rottura o danneggiamento di una delle lampade, la catena non deve essere utilizzata/alimentata, ma smaltita in modo sicuro.

- Non rimuovere o inserire lampade mentre la catena è collegata all'alimentazione;
- Assicurarsi che tutti i portallampada siano dotati di una lampada.

ATTENZIONE - RISCHIO DI SCOSSE ELETTRICHE IN CASO DI LAMPADIE ROTTE O MANCANTI. NON USARE.

- S1. Raggio di curvatura minimo consentito
- S2. Non aprire o tagliare la striscia luminosa
- S3. Sezionabile. Non tagliare se il prodotto è collegato.
- S4. Massima lunghezza del sistema consentita in caso di interconnessione tra più strisce.
- S5. Massima potenza del sistema consentita in caso di interconnessione tra più strisce

Istruzioni di sicurezza per le batterie.

Le istruzioni per gli apparecchi che incorporano una batteria contenente materiali pericolosi per l'ambiente devono fornire dettagli su come debba essere rimossa e indicare che:

- la batteria deve essere rimossa dall'apparecchio prima di essere rottamata;
- l'apparecchio deve essere scollegato dalla rete di alimentazione quando si rimuove la batteria;
- la batteria deve essere smaltita in modo sicuro.
- la sostituzione di una batteria con una di tipo non corretto potrebbe annullare una protezione (ad esempio, nel caso di alcuni tipi di batterie al litio);

- tentare di smaltire una batteria bruciandola o facendola sciogliere, oppure frantumandola o facendola a pezzi, potrebbe causare un'esplosione;

- lasciare una batteria in un ambiente con temperatura estremamente elevata potrebbe causare un'esplosione oppure la fuoriuscita di liquidi o gas infiammabili; e

- una batteria sottoposta a pressione atmosferica estremamente bassa potrebbe provocare un'esplosione oppure la fuoriuscita di liquidi o gas infiammabili.

Protezione dell'ambiente.

E1. ATTENZIONE!

Le apparecchiature elettriche non devono essere smaltite insieme ai rifiuti domestici. Devono essere portate in un punto di raccolta rifiuti comunale per lo smaltimento eco-sostenibile in conformità alle normative locali. Rivolgersi alle proprie autorità locali o al fornitore per informazioni riguardanti il riciclaggio del prodotto. Il materiale d'imballaggio è riciclabile. Smaltire il materiale d'imballaggio in modo ecosostenibile e renderlo disponibile per il servizio di raccolta dei materiali riciclabili.

E2. Le batterie devono essere riciclate o distrutte in modo appropriato. Non smaltire le batterie insieme ai rifiuti domestici, ai rifiuti urbani e non gettarle nel fuoco in quanto potrebbero comportare perdite o esplodere. Non aprire, cortocircuire o danneggiare le batterie in quanto potrebbero provocare lesioni.

Risoluzione dei problemi.

T1. Attenzione: per evitare ogni tipo di rischio, se il cavo flessibile esterno di questo apparecchio di illuminazione è danneggiato, potrà essere sostituito esclusivamente dal fabbricante, da un centro di assistenza riconosciuto o da una persona qualificata.

T2. Se il cavo di alimentazione della lampada o la sua guaina esterna dovessero risultare danneggiati, per scongiurare qualsiasi pericolo, dovranno essere sostituiti esclusivamente dal fabbricante, da un addetto alla riparazione autorizzato o da persona di pari qualifica. Per i fissaggi di tipo Y.

T3. Il cavo o filo esterno di questo dispositivo d'illuminazione non può essere sostituito; se il cavo è danneggiato, questo dispositivo d'illuminazione deve essere distrutto.

T4. La fonte di luce di questo apparecchio di illuminazione non è sostituibile; quando la fonte di luce si esaurisce, l'intero apparecchio di illuminazione deve essere sostituito.

T5. La fonte luminosa contenuta in questo apparecchio deve essere sostituita solo dal produttore o dal suo agente di manutenzione o da una persona con qualifiche equivalenti.

T6. L'apparecchiatura di controllo contenuta in questo apparecchio deve essere sostituita solo dal produttore o dal suo agente di manutenzione o da una persona con qualifiche equivalenti.

T7. La fonte luminosa contenuta in questo apparecchio può essere sostituita dall'utente finale.

T8. L'apparecchiatura di controllo contenuta in questo apparecchio può essere sostituita dall'utente finale.

T9. O equipamento de controle contido neste luminária não é substituível, quando este atinge o fim de sua vida útil, a luminária inteira deve ser substituída. Não tente acessar o equipamento.

T10. La fonte luminosa LED contenuta in questo apparecchio deve essere sostituita solo dal produttore o dal suo agente di manutenzione o da una persona con qualifiche equivalenti.

T11. La fonte luminosa LED contenuta in questo apparecchio può essere sostituita dall'utente finale.

T12. Le batterie contenute in questa lampada sono sostituibili dall'utente finale.

T13. Le batterie contenute in questo apparecchio non sono sostituibili; quando la batteria raggiunge la fine della sua vita, l'intero apparecchio deve essere messo fuori servizio.

T14. Le batterie rimovibili contenute in questo apparecchio

devono essere sostituite solo dal produttore o dal suo agente di manutenzione o da una persona con qualifiche equivalenti.

Manutenzione / Pulizia

Scolligare dall'alimentazione prima della manutenzione o della pulizia.

Le riparazioni devono essere eseguite esclusivamente da personale qualificato e con ricambi originali.

Una riparazione inadeguata potrebbe comportare un pericolo significativo. Utilizzare sempre lampadine conformi alle specifiche indicate nel presente manuale.

AVVERTENZA: l'uso di qualsiasi accessorio non specificato nel presente manuale può comportare un rischio di lesioni

Garanzia

1. DURATA DELLA GARANZIA

La garanzia legale generale si applica, in base ai testi in vigore nel vostro Paese, dalla consegna dei beni e previa presentazione della ricevuta come prova di acquisto.

2. APPLICAZIONE DELLA GARANZIA:

Ai fini dell'applicazione della garanzia, il prodotto deve essere installato, usato e mantenuto in conformità con le linee guida contenute nel Manuale di istruzioni. Seguono esempi di tali esclusioni (l'elenco non è completo, contattate il distributore se necessitate di una valutazione della vostra situazione):

- sistema di alimentazione elettrica difettoso presso il luogo di installazione del prodotto

- danni derivanti da impatto ambientale: sovratensioni, fluttuazioni della corrente o della rete elettrica, umidità, calore, polvere, superfici ossidate, corrosione in zone costiere, temperature estreme, ecc.

- montaggio e installazione del prodotto inadeguata così come la configurazione delle impostazioni

- manutenzione inadeguata del prodotto e delle sue componenti

- usura naturale del prodotto o delle sue componenti a causa del loro utilizzo abituale

- uso improprio del prodotto o delle sue componenti

- integrazioni o modifiche non autorizzate del prodotto o delle sue componenti

- danni meccanici derivanti da uso improprio, rottura, incidente o riparazione non autorizzata del prodotto o delle sue componenti

- danni causati da imballaggio e spedizione impropri del prodotto durante il reso del prodotto o delle sue componenti

- perdita di accessori inclusi con il prodotto

- componenti soggetti a consumo, come batterie e lampadine ad esempio, che possono essere sostituiti, sono anch'essi esclusi dalle richieste di prestazioni in garanzia

3. DOMANDE E RECLAMI

In caso di domande o se riscontrate problemi in relazione all'uso del prodotto, alle prestazioni o all'aspetto dello stesso, siete pregati di contattare il vostro distributore utilizzando le informazioni di contatto che troverete sulla ricevuta di acquisto.

ΕΛΛΗΝΙΚΑ - EL

Ευχαριστούμε για την αγορά σας αυτού του προϊόντος. Σας συμβουλεύουμε να διαβάσετε προσεκτικά τις οδηγίες εγκατάστασης, χρήσης και συντήρησης. Σχεδιάσαμε αυτόκιανοποίηση. Αν χρειάζεστε βοήθεια, η ομάδα του καταστήματός από το οποίο αγοράσατε το προϊόν είναι στη διάθεσή σας

Γενικές συστάσεις ασφαλείας

Διαβάστε προσεκτικά αυτό το εγχειρίδιο χρήσης πριν χρησιμοποιήσετε τη συσκευή, και διατηρήστε το για να μπορείτε να ανατρέξετε αργότερα και εάν χρειαστεί να το μεταβιβάσετε σε τρίτους.

ΠΡΟΕΙΔΟΠΟΙΗΣΗ: όταν χρησιμοποιείτε ηλεκτρικές συσκευές, τηρείτε τις βασικές συστάσεις ασφαλείας ώστε να μειώσετε τον κίνδυνο πυρκαγιάς, ηλεκτροπληξίας και σωματικού τραυματισμού.

1) Γενικές συστάσεις

Ελέγξτε αν οι ηλεκτρικές προδιαγραφές αυτού του φωτιστικού ανταποκρίνονται στην εγκατάστασή σας.

BRESÍLIA - BR

Obrigado por ter adquirido um produto. Nós aconselhamos a ler atentamente o manual de instalação, uso e manutenção. Concebemos um produto para proporcionar total satisfação. Caso precise de ajuda, a equipe da sua loja estará à disposição para te acompanhar.

Instruções gerais de segurança

Leia atentamente este manual de instruções antes de utilizar o aparelho e guarde-o para futura referência. Se necessário transmita o manual de instruções para terceiros.

ADVERTÊNCIA: Ao utilizar um aparelho elétrico, devem sempre ser seguidas algumas precauções de segurança básicas, para reduzir o risco de incêndio, choque elétrico e ferimentos pessoais.

1) Geral

Verifique se as especificações elétricas dessa luminária são compatíveis com sua instalação

ADVERTÊNCIA: A energia elétrica deve ser desligada antes da montagem, manutenção, substituição da lâmpada ou limpeza.

Cuidados devem ser tomados antes de perfurar os orifícios de fixação, para evitar qualquer fiação existente ou condutas que podem estar ocultas.

Símbolos de aviso

Este documento (1) contém todas as especificações técnicas e as diferentes definições aplicáveis potencialmente ao produto sob a forma de pictogramas, segundo as normas internacionais e as normas de segurança. Essas características não são todas aplicáveis ao produto que você escolheu. No manual de instrução do produto (2), você encontra as que são aplicáveis.

A1. Leia atentamente as instruções.

A2. Classe de proteção I. Esta lâmpada tem um terminal de terra. O fio de terra (amarelo e verde) deve ser ligado ao terminal indicado pelo símbolo.

A3. Classe de segurança II. Esta lâmpada é duplamente isolada e não pode ser conectada a um fio condutor de proteção.

A4. Produto de classe III - projetado para ser alimentado por uma fonte de alimentação SELV (tensão extra baixa separada ou de segurança).

A5. Waarschuwing: minimale afstand tot verlichtings voorwerpen (xx meter).

A6. Número IPXX

A7. Tensão nominal de entrada xxxV

A8. Tensão nominal de saída xxxV

A9. Frequência nominal xx/xxHz

A10. Potência máx. XX W

A11. Cuidado, risco de choque elétrico

A12. A luminária é projetada para uso interno.

A13. Para uso externo

A14. Não funciona com um variador de intensidade.

A15. Pode funcionar com um variador de intensidade.

A16. Corrente alternada.

A17. Corrente contínua.

A18. Corrente contínua e alternada.

A19. Favor usar um cabo de força com uma seção transversal de pelo menos XGX.Xmm² (cabos de PVC não são permitidos). Recomenda-se o cabo HXXRN-F ou mais forte.

A20. Para reduzir o risco de estrangulamento, a cablagem flexível ligada a esta luminária deve ser fixada de uma maneira eficaz na parede se a cablagem estiver ao alcance do braço.

A21. Não fixar a fonte luminosa em funcionamento.

A22. Aviso: Luminárias não apropriadas para cobertura com material termicamente isolado.

A23. A luminária não é adequada à montagem direta sobre superfícies normalmente inflamáveis (apenas para montagem em superfícies não combustíveis)

A24. Temperatura ambiente máxima de xx°C para uso de cabos de alimentação resistentes ao calor, cabos de interconexão ou fiação externa.

A25. Fator de potência.

A26. Temperatura ambiente a um máximo de XX°.

A27. Substituir qualquer escudo protetor rachado.

A28. Luminárias de serviço áspero.

A29. Pode apenas ser instalada fora do volume de acessibilidade ao toque.

A30. Potência de transmissão da banda de frequência de XX MHz.

A31. Potência máxima transmitida em XX dBm para um controle remoto

A32. Fonte luminosa.

A33. Certifique-se de que todos os suportes de lâmpadas estejam equipados com uma lâmpada.

A34. Esta luminária de grampo não é adequada para montagem tubular.

A35. A luminária está prevista para troca de lâmpadas.

A36. Número máximo de luminárias que podem estar interconectadas.

A37. Atenção: Perigo de morte e risco de acidente para crianças e bebês!

Mantenha as pilhas fora do alcance das crianças. Não deixe pilhas sem supervisão. Há risco se as crianças ou animais engolirem.

Procure auxílio médico imediatamente se uma pilha for engolida.

Verificar a polaridade certa das pilhas, ela é indicada no compartimento das pilhas.

Nunca descartar as pilhas no fogo ou água.

Se o compartimento da bateria não fechar com segurança, pare de usar o produto e mantenha-o afastado de crianças.

A38. Advertência: Este produto é fornecido com baterias de moedas. Manter fora do alcance das crianças. A deglutição pode levar a queimaduras químicas, perfuração de tecido mole e morte. Queimaduras graves podem ocorrer dentro de 2 horas após a ingestão. Procure atendimento médico imediatamente!

A39. Tempo de carga da bateria.

A40. Não se deve misturar tipos diferentes de baterias ou baterias novas e usadas.

A41. Baterias descarregadas devem ser removidas da luminária.

A42. Luminária concebida para ser utilizada somente com lâmpadas alógenas de tungstênio autoblindadas.

A43. Temperatura máxima nominal da superfície T em C°.

A44. Bloco de terminais não incluído.

Regra de segurança específica para luzes de corda e correntes de iluminação

Não conecte o produto à fonte de alimentação enquanto ele estiver na embalagem ou enrolado em um carretel.

Não use o produto quando estiver coberto ou embutido em uma superfície.

Não conecte este produto a um produto de outro fabricante.

A interconexão deve ser feita somente com o uso dos conectores fornecidos. Todas as extremidades abertas devem ser isoladas antes do uso.

Substitua imediatamente as lâmpadas com defeito por lâmpadas do mesmo tipo que foram fornecidas ou de um tipo especificado pelo fabricante.

AVISO - ESTE PRODUTO NÃO DEVE SER USADO SEM QUE TODAS AS JUNTAS ESTEJAM NO LUGAR

No caso de ocorrer quebra ou dano às lâmpadas, a corrente não deve ser usada/energizada, e sim descartada com segurança.

- Não remova ou insira lâmpadas enquanto a corrente estiver conectada à alimentação;

- Certifique-se de que todos os suportes de lâmpadas estejam equipados com uma lâmpada.

AVISO - RISCO DE CHOQUE ELÉTRICO SE AS LÂMPADAS ESTIVEREM QUEBRADAS OU FALTANDO. NÃO USE.

S1. Raio de curvatura mínimo permitido

S2. Não abra ou corte a luz de cabo

S3. Cortável. Não cortar se o produto estiver conectado

S4. Comprimento máximo do sistema que pode ser interconectado.

S5. Potência máxima (em watts) que pode ser interconectada

– μια μπαταρία που υπόκειται σε εξαιρετικά χαμηλή πίεση αέρα που μπορεί να οδηγήσει σε έκρηξη ή σε διαρροή εύφλεκτου υγρού ή αερίου.

Προασαία του περιβάλλοντος.

E1. ΠΡΟΣΟΧΗ!

Τα ηλεκτρικά προϊόντα δεν πρέπει να απορρίπτονται μαζί με τα οικιακά απορρίμματα. Πρέπει να μεταφέρονται σε κοινωτικό σημείο συλλογής ώστε να απορρίπτονται με τρόπο φιλικό προς το περιβάλλον, σύμφωνα με τους τοπικούς κανονισμούς. Επικοινωνήστε με τις τοπικές αρχές ή το κατάστημα πώλησης για πληροφορίες σχετικά με την ανακύκλωση. Το υλικό συσκευασίας είναι ανακυκλώσιμο. Απορρίψτε τη συσκευασία με τρόπο φιλικό προς το περιβάλλον σε κατάλληλα σημεία συλλογής ανακυκλώσιμων υλικών.

E2. Οι μπαταρίες πρέπει να ανακυκλώνονται ή να καταστρέφονται με κατάλληλο τρόπο. Μην πετάτε τις μπαταρίες μαζί με τα οικιακά ή δημόσια απορρίμματα ή στη φωτιά, καθώς ενδέχεται να προκληθούν διαρροές ή έκρηξη. Μην ανοίγετε, μην βραχυκυκλώνετε και μην καταστρέψετε τις μπαταρίες, καθώς ενδέχεται να προκληθούν τραυματισμοί.

Αντιμετώπιση προβλημάτων.

T1. Προειδοποίηση: αν το εξωτερικό εύκαμπτο περιβλήμα ή το καλώδιο του φωτιστικού έχει υποστεί ζημιά, η αντικατάστασή του θα πρέπει να ανατίθεται αποκλειστικά στον κατασκευαστή, στον αντιπρόσωπό του ή σε εξειδικευμένο τεχνικό, προκειμένου να αποφεύγονται τυχόν κίνδυνοι.

T2. Εάν το εύκαμπτο εξωτερικό καλώδιο ή το καλώδιο αυτού του φωτιστικού είναι κατεστραμμένο, πρέπει να αντικατασταθεί αποκλειστικά από τον κατασκευαστή ή τον αντιπρόσωπο σέρβις ή παρόμοιο εξειδικευμένο άτομο, προκειμένου να αποφευχθεί κάθε κίνδυνος. Για συνδέσμους τύπου Y.

T3. Το εξωτερικό καλώδιο ή σύρμα του φωτιστικού αυτού δεν αντικαθίσταται. Εάν το καλώδιο υποστεί ζημιά, το φωτιστικό θα πρέπει να καταστραφεί.

T4. Η πηγή φωτισμού αυτού του φωτιστικού δεν αντικαθίσταται. Όταν η πηγή φωτισμού καλύψει την ωφέλιμη διάρκεια ζωής της, θα πρέπει να αντικατασταθεί ολόκληρο το φωτιστικό.

T5. Η πηγή φωτός που περιέχεται σε αυτό το φωτιστικό πρέπει να αντικατασταθεί μόνο από τον κατασκευαστή ή τον πράκτορα συντήρησης ή ένα άτομο με ισοδύναμη επάρκεια.

T6. Ο εξοπλισμός ελέγχου που περιέχεται σε αυτό το φωτιστικό πρέπει να αντικατασταθεί μόνο από τον κατασκευαστή ή τον πράκτορα συντήρησης ή ένα άτομο με ισοδύναμη επάρκεια.

T7. Η πηγή φωτός που περιέχεται σε αυτό το φωτιστικό μπορεί να αντικατασταθεί από τον τελικό χρήστη.

T8. Ο εξοπλισμός ελέγχου που περιέχεται σε αυτό το φωτιστικό μπορεί να αντικατασταθεί από τον τελικό χρήστη.

T9. Ο εξοπλισμός ελέγχου που περιέχεται σε αυτό το φωτιστικό δεν μπορεί να αντικατασταθεί, όταν αυτός φτάνει στο τέλος της ζωής του, ολόκληρο το φωτιστικό πρέπει να αντικατασταθεί. Μην προσπαθείτε να αποκτήσετε πρόσβαση στον εξοπλισμό.

T10. Η πηγή φωτός LED που περιέχεται σε αυτό το φωτιστικό πρέπει να αντικατασταθεί μόνο από τον κατασκευαστή ή τον πράκτορα συντήρησης ή ένα άτομο με ισοδύναμη επάρκεια.

T11. Η πηγή φωτός LED που περιέχεται σε αυτό το φωτιστικό μπορεί να αντικατασταθεί από τον τελικό χρήστη.

T12. Οι μπαταρίες που περιέχονται σε αυτό το φωτιστικό είναι αντικαταστάσιμες από τον τελικό χρήστη.

T13. Οι μπαταρίες που περιέχονται σε αυτό το φωτιστικό δεν μπορούν να αντικατασταθούν. Όταν η μπαταρία φτάνει στο τέλος της ζωής της, ολόκληρο το φωτιστικό πρέπει να τεθεί εκτός λειτουργίας.

T14. Οι αφαιρούμενες μπαταρίες που περιέχονται σε αυτό το φωτιστικό πρέπει να αντικατασταθούν μόνο από τον κατασκευαστή ή τον πράκτορα συντήρησης ή από ένα άτομο με ισοδύναμη επάρκεια.

Συντήρηση / Καθάρισμα

Αποσυνδέστε τη συσκευή από το ηλεκτρικό δίκτυο πριν από τη συντήρηση ή τον καθαρισμό. Οι επισκευές θα πρέπει να εκτελούνται μόνο από αρμόδια άτομα και με χρήση γνήσιων ανταλλακτικών. Οι ακατάλληλες επισκευές μπορούν να προκαλέσουν σοβαρό κίνδυνο. Χρησιμοποιείτε πάντοτε λαμπτήρες σύμφωνα με τις προδιαγραφές που αναφέρονται στο εγχειρίδιο. ΠΡΟΕΙΔΟΠΟΙΗΣΗ: Η χρήση οποιουδήποτε εξαρτήματος το οποίο δεν καθορίζεται στο εγχειρίδιο ενδέχεται να ενέχει κίνδυνο προσωπικού τραυματισμού.

Εγγύηση

1. ΔΙΑΡΚΕΙΑ ΕΓΓΥΗΣΗΣ

Η γενική νόμιμη εγγύηση εφαρμόζεται σύμφωνα με τις ισχύουσες διατάξεις στη χώρα σας και καλύπτει τα προϊόντα από την παράδοση τους και την έκδοση του νόμιμου παραστατικού αγοράς.

2. ΙΣΧΥΣ ΤΗΣ ΕΓΓΥΗΣΗΣ :

Για να ισχύει η εγγυητική κάλυψη, το προϊόν πρέπει να έχει εγκατασταθεί, χρησιμοποιηθεί και συντηρηθεί σύμφωνα με τις οδηγίες του εγχειριδίου χρήσης. Παρακάτω ακολουθούν παραδείγματα εξαιρέσεων από την εγγύηση (η λίστα είναι ενδεικτική, επικοινωνήστε με το κατάστημα πώλησης για εκτίμηση της κατάστασης του προϊόντος σας):
- Ελαττωματικό ηλεκτρικό σύστημα παροχής στον χώρο εγκατάστασης του προϊόντος
- Οποιαδήποτε βλάβη προκύπτει από περιβαλλοντικές επιδράσεις: υπερτάσεις, διακυμάνσεις έντασης ρεύματος ή κεντρικής παροχής, υγρασία, θερμοκρασία, σκόνη, οξειδωμένες επιφάνειες, διάβρωση σε παραθαλάσσια μέρη, ακραίες θερμοκρασίες κλπ.

- Ακατάλληλη συναρμολόγηση και εγκατάσταση του προϊόντος, καθώς και λάθος επιλογή ρυθμίσεων
- Ακατάλληλη συντήρηση του προϊόντος και των εξαρτημάτων του
- Φυσική φθορά του προϊόντος ή των εξαρτημάτων του λόγω εκτεταμένης χρήσης
- Διαφορετική χρήση του προϊόντος ή των εξαρτημάτων του από την προβλεπόμενη
- Μη εγκεκριμένες προσθήκες ή τροποποιήσεις στο προϊόν ή τα εξαρτήματά του
- Οποιαδήποτε μηχανική βλάβη η οποία οφείλεται σε κακό χειρισμό, θραύση, ατύχημα ή μη εγκεκριμένη επισκευή του προϊόντος και των εξαρτημάτων του

- Οποιαδήποτε βλάβη η οποία οφείλεται σε ακατάλληλη συσκευασία και αποστολή του προϊόντος κατά την επιστροφή του προϊόντος ή των εξαρτημάτων του
- Απώλεια των αξεσουάρ που συνοδεύουν το προϊόν
- Οποιαδήποτε αναλώσιμα μέρη, όπως για παράδειγμα μπαταρίες και λαμπτήρες, που μπορούν να αντικατασταθούν, εξαιρούνται επίσης από την εγγύηση

3. ΕΡΩΤΗΣΕΙΣ ΚΑΙ ΑΞΙΩΣΕΙΣ

Αν έχετε ερωτήσεις ή αντιμετωπίζετε προβλήματα με τη χρήση του προϊόντος, την απόδοσή του ή την εμφάνισή του, μπορείτε να επικοινωνήσετε με το κατάστημα πώλησης χρησιμοποιώντας τα στοιχεία επικοινωνίας που θα βρείτε στην απόδειξη αγοράς.

POLSKI - PL

Dziękujemy za zakup tego produktu. Zalecamy zapoznanie się z instrukcją instalacji, użytkowania i konserwacji. Stworzyliśmy ten markowy produkt, aby spełnić wszystkie Twoje oczekiwania. W razie potrzeby pracownicy naszego sklepu chętnie służą pomocą i są do Państwa dyspozycji.

Ogólne zalecenia bezpieczeństwa

Przeczytaj uważnie instrukcję obsługi przed użyciem urządzenia i zachowaj ją w celu umożliwienia skorzystania z niej w przyszłości lub przekazania osobom trzecim.

OSTRZEŻENIE: podczas użytkowania urządzeń elektrycznych, należy zawsze przestrzegać podstawowych zaleceń bezpieczeństwa w celu ograniczenia ryzyka pożaru, porażenia prądem elektrycznym i obrażeń ciała.

1) Zalecenia ogólne

Należy sprawdzić, czy specyfikacje elektryczne urządzenia oświetleniowego są kompatybilne z wykorzystywaną instalacją

OSTRZEŻENIE: Zasilanie elektryczne musi być wyłączone przed montażem, konserwacją, wymianą żarówki lub czyszczeniem.

Română - RO

Vă mulțumim pentru achiziționarea acestui produs. Vă recomandăm să citiți cu atenție instrucțiunile de instalare, utilizare și întreținere. Am proiectat acest produs pentru a vă asigura o satisfacție deplină. Dacă aveți nevoie de asistență, echipa de la retailerul dvs. vă stă la dispoziție.

Instrucțiuni generale de securitate

Citiți cu atenție acest manual de instrucțiuni înainte de a utiliza dispozitivul și păstrați-l pentru o consultare ulterioară; dacă este necesar transmiteți manualul de instrucțiuni terților, odată cu produsul.

AVERTIZARE: Când se utilizează dispozitive electrice trebuie respectate întotdeauna precauțiile elementare de siguranță pentru a reduce riscul de incendii, electrocutare și vătămare a persoanelor.

1) Informații generale

Verificați dacă specificațiile electrice ale acestui corp de iluminat sunt compatibile cu instalația dvs.

AVERTIZARE: Alimentarea electrică trebuie oprită înainte de montaj, întreținere, înlocuirea becului sau curățare.

Trebuie să aveți grijă, înainte de a executa găurile de fixare, pentru a evita toate cablajele sau conductele existente, care ar putea fi ascunse.

Simboluri de avertizare

Prezentul document (1) conține toate caracteristicile tehnice și diferitele definiții care se pot aplica produsului sub formă de pictograme, în conformitate cu standardele internaționale și standardele de securitate. Nu toate aceste caracteristici vizează produsul pe care l-ați ales. În manualul de utilizare (2), veți găsi acele caracteristici care se aplică produsului dvs.

1. Citeste instructiunile
2. Clasa de protecție I. Această lampă are un terminal de împământare. Firul de împământare(galben și verde) trebuie să fie conectat la terminalul indicat prin simbolul.
3. Clasa de siguranță II. Această lampă este izolată dublu și nu poate fi conectată la un conductor de protecție.
4. Produs de clasă III - destinat alimentării dintr-o sursă SELV (separată sau cu tensiune ultrascăzută de siguranță).
5. AVERTIZARE:Distanța minimă de la obiectele iluminate trebuie să fie de xx metri.
6. Numărul de IPXX
7. Tensiune nominală intrare xxx V
8. Tensiune nominală ieșire xxx V
9. Frecvență nominală xx/xxHz
10. Putere Max.XX W
11. Atenție, risc de electrocutare.
12. Aparatul de iluminat este proiectat pentru utilizare în interior.
13. Pentru utilizare în exterior.
14. Poate funcționa cu un variator.
15. Nu funcționează cu un variator.
16. Curent alternativ
17. Curent continuu
18. Curent continuu și alternativ
19. Vă rugăm să utilizați cablul de alimentare cel puțin GXG. Xmm² (șarmă din PVC este interzisă, se recomandă utilizarea șarmei HXXRN-F) sau mai rezistentă
20. Pentru a reduce riscul de strangulare, cablurile flexibile conectate la acest corp de iluminat trebuie fixate efectiv pe perete atunci când sunt în raza de acțiune a brațului.
21. Nu fixați cu privirea sursa luminoasă în timpul funcționării.
22. Avertizare: Corpurile de iluminat nu sunt potrivite pentru acoperirea cu material izolator termic.
23. Corpul de iluminat nu trebuie să fie montat direct pe suprafețe în mod normal inflamabile (trebuie montat numai pe suprafețe neinflamabile)
24. Temperatura ambiantă trebuie să fie de maximum xx°C pentru utilizarea cablurilor de alimentare rezistente la căldură, a cablurilor cu interconectare sau a firelor externe.

25. Factorul de putere.
26. Temperatura ambientală la un maxim de XX°.
27. Înlocuiți orice scut de protecție crăpat.
28. Lămpi de serviciu aspre.
29. Doar pentru instalarea în afara volumului de accesibilitate a atingere.
30. Puterea de transmisie trebuie să fie la o bandă de frecvență de XX MHz.
31. Puterea maximă transmisă trebuie să fie de XX dBm pentru comandă la distanță.
32. Sursa de lumină.
33. Asigurați-vă că toate soclurile de lampă au instalată o lampă.
34. Acest corp de iluminat cu clema nu este potrivit pentru montarea tubulară.
35. Corpul de iluminat este prevăzut pentru înlocuirea tehnologiilor vechi.
36. Numărul maxim de corpuri de iluminat care pot fi conectate.
37. Atenție: pericol de deces și risc de accident pentru sugari și copii!Nu lăsați bateriile la îndemâna copiilor. Nu lăsați bateriile nesupravegheate.Există riscul ca animalele și copiii să le înghită. În cazul înghițirii unei baterii, adresați-vă imediat medicului.Asigurați polaritatea corectă a bateriilor, aceasta este indicată în compartimentul pentru baterii. Niciodată nu aruncați bateriile în foc sau în apă. Dacă compartimentul bateriilor nu se închide în siguranță, opriți utilizarea produsului și țineți-l departe de copii.
38. Avertisment: Acest produs este furnizat cu baterii tip monedă. A nu se păstra la îndemâna copiilor. Înghițirea poate duce la arsuri chimice, perforarea țesuturilor moi și la deces. Arsurile grave pot apărea în decurs de 2 ore de la ingestie. Solicitați imediat asistență medicală!
39. Timp de încărcare a bateriei.
40. Nu combinați tipuri diferite de baterii sau baterii noi și uzate.
41. Bateriile epuizate trebuie să fie scoase din corpul de iluminat.
42. Corp de iluminat conceput pentru a fi utilizat numai cu lămpi cu tungsten și halogeni, autoecranate
43. Temperatura nominală maximă a suprafeței T în C°.
44. Bor terminal nu este inclus.

Reguli specifice de siguranță Regula de siguranță Rope Light și pentru lanțuri de iluminat

Nu conectați produsul la sursa de alimentare în timp ce este în ambalaj sau înfășurat pe o bobină. Nu utilizați produsul când este acoperit sau introdus sub o suprafață. Nu conectați acest produs la un produs fabricat de altă firmă. Interconectarea trebuie efectuată utilizând exclusiv conectorii furnizați. Orice capete deschise trebuie să fie izolate înainte de utilizare.

Înlocuiți imediat lămpile defecte cu lămpi de același tip cu cele livrate sau de un tip specificat de către producător.”

AVERTIZARE - ESTE INTERZISĂ UTILIZAREA ACESTUI PRODUS FĂRĂ A APLICA TOATE GARNITURILE

În cazul în care lămpile se sparg sau se deteriorează, instalația nu trebuie să mai fie utilizată/alimentată, ci trebuie să fie eliminată în siguranță.
- Nu scoateți sau introduceți lămpi în timp ce lanțul este conectat la sursa de alimentare;
- Asigurați-vă că toate suporturile de lampă sunt echipate cu o lampă.

AVERTISMENT - RISC DE ELECTROCUTARE ÎN CAZUL ÎN CARE LĂMPILE SUNT STRICATE SAU LIPSESC. NU UTILIZAȚI.

- S1. Raza minimă de îndoire permisă
- S2. Nu deschideți și nu tăiați cablul luminos
- S3. Element care poate fi tăiat. Nu tăiați dacă produsul este conectat
- S4. Lungimea maximă a porțiunii de sistem care poate fi interconectată.

- wymiana baterii na baterię niewłaściwego typu może sprawić, że zabezpieczenie stanie się nieskuteczne (na przykład w przypadku niektórych baterii litowych);
- wrzucenie baterii do ognia lub nagrzanego piekarnika bądź jej mechaniczne zmiżdżenie albo przecięcie może doprowadzić do wybuchu;
- pozostawienie baterii w miejscu, w którym będzie ona narażona na bardzo wysoką temperaturę otoczenia, może spowodować jej wybuch lub wyciek łatwopalnego płynu albo gazu; oraz
- wystawienie baterii na kontakt z powietrzem pod bardzo niskim ciśnieniem może spowodować jej wybuch lub wyciek łatwopalnego płynu albo gazu.

Охрана środowiska.

- E1. UWAGA!
Produkty elektryczne nie mogą być wyrzucane ze zwykłymi śmieciami domowymi. Należy odnieść je do odpowiednich punktów zbiórki w celu przeznaczenia do utylizacji w sposób zgodny z miejscowymi przepisami dotyczącymi ochrony środowiska. Należy skontaktować się z odpowiednią instytucją samorządu lokalnego lub ze sklepem, aby uzyskać informacje dotyczące recyklingu. Materiały opakowaniowe są przeznaczone do recyklingu. Należy przeznaczyć materiały opakowaniowe do utylizacji w sposób zgodny z przepisami dotyczącymi ochrony środowiska, przekazując je do punktu zbiórki materiałów przeznaczonych do recyklingu.
- E2. Baterie muszą zostać w odpowiedni sposób zutyżowane lub zniszczone. Nie wolno wyrzucać baterii razem ze zwykłymi śmieciami domowymi, odpadami komunalnymi lub wrzucać ich do ognia, ponieważ mogą one wyciec lub wybuchnąć. Nie należy otwierać, zwierać ani niszczyć baterii, ponieważ może to być przyczyną odniesienia obrażeń.

Розв'язання проблем.

- T1. Ostrzeżenie: aby uniknąć jakiegokolwiek zagrożenia, w razie uszkodzenia kabla lub przewodu zasilającego, musi on zostać wymieniony na nowy przez producenta, pracownika jego serwisu naprawczego lub inną osobę posiadającą identyczne kwalifikacje.
- T2. Jeśli kabel lub zewnętrzny elastyczny przewód tego oświetlenia jest uszkodzony, powinien być wymieniony wyłącznie przez producenta lub jego serwisanta lub osobę o równoważnych kwalifikacjach, aby uniknąć wszelkiego niebezpieczeństwa. Dla mocowań typu Y.
- T3. Zewnętrzny kabel elastyczny lub przewód lampy nie można wymieniać. Jeżeli kabel jest uszkodzony lampę należy zniszczyć.
- T4. Zamontowane w tej oprawie oświetleniowej źródło światła nie może być wymieniane; po zakończeniu jego okresu eksploatacyjnego, cała oprawa oświetleniowa musi zostać wymieniona.
- T5. Źródło światła zawarte w tym oświetleniu powinno być wymieniane tylko przez producenta lub jego serwisanta lub osobę o równoważnych kwalifikacjach.
- T6. Urządzenie sterujące zawarte w tym oświetleniu powinno być wymieniane tylko przez producenta lub jego serwisanta lub osobę o równoważnych kwalifikacjach.
- T7. Źródło światła zawarte w tym oświetleniu może być wymieniane przez użytkownika końcowego.
- T8. Urządzenie sterujące zawarte w tym oświetleniu może być wymieniane przez użytkownika końcowego.
- T9. Urządzenie sterujące zawarte w tym oświetleniu nie jest wymienne; gdy osiągnię koniec swojego życia, całe oświetlenie musi być wymienione. Nie próbuj uzyskać dostępu do urządzenia.
- T10. Źródło światła LED zawarte w tym oświetleniu powinno być wymieniane tylko przez producenta lub jego serwisanta lub osobę o równoważnych kwalifikacjach.
- T11. Źródło światła LED zawarte w tym oświetleniu może być wymieniane przez użytkownika końcowego.
- T12. Baterie zawarte w tej lampie mogą być wymieniane przez użytkownika końcowego.
- T13. Baterie zawarte w tym oświetleniu nie są wymienne; gdy bateria osiągnie koniec swojego życia, całe oświet-

- lenie musi być wycofane z eksploatacji.
- T14. Wymienne baterie zawarte w tym oświetleniu powinny być wymieniane tylko przez producenta lub jego serwisanta lub osobę o równoważnych kwalifikacjach.

Konserwacja / Czyszczenie

Przed rozpoczęciem jakichkolwiek prac dotyczących konserwacji lub czyszczenia należy odcząć urządzenie od zasilania. Prace naprawcze mogą być przeprowadzane wyłącznie przez wykwalifikowane osoby, przy użyciu oryginalnych części zamiennych. Przeprowadzenie prac naprawczych w niewłaściwy sposób może stanowić poważne niebezpieczeństwo. Należy zawsze używać lamp zgodnych ze specyfikacjami określonymi w niniejszej instrukcji. OSTRZEŻENIE: Użycie jakichkolwiek akcesoriów niewymienionych w tej instrukcji może stanowić ryzyko odniesienia obrażeń.

Gwarancja

1. OKRES OBOWIĄZYWANIA GWARANCJI
Ogólna gwarancja prawna obowiązuje zgodnie z przepisami obowiązującymi w Państwie kraju od daty dostarczenia towaru, pod warunkiem okazania paragonu jako dowodu zakupu.
2. ZASTOSOWANIE GWARANCJI:
Aby możliwe było zastosowanie gwarancji, produkt musi być zainstalowany, używany i utrzymywany zgodnie z zaleceniami zamieszczonymi w instrukcji obsługi. Poniżej zamieszczone zostały przykłady wyłączenia gwarancji (lista nie jest wyczerpująca, należy skontaktować się ze sprzedawcą, który dokona oceny Państwa konkretnej sytuacji):
- wadliwy system zasilania elektrycznego w miejscu zainstalowania produktu;
 - wszelkie szkody wynikające z warunków otoczenia roboczego: przepięcia, wahania parametrów prądu lub sieci zasilania, wilgoć, ciepło, kurz, powietrze utlenione, korozja występująca na wybrzeżu morskim, ekstremalne temperatury, itp.;
 - nieodpowiedni montaż i instalacja produktu oraz konfiguracja ustawień;
 - nieodpowiednia konserwacja produktu i jego części;
 - naturalne zużycie produktu lub jego części ze względu na ich zwykłe zużycie się;
 - użycie produktu lub jego części niezgodne z przeznaczeniem;
 - nieautoryzowane dodatki lub modyfikacje produktu lub jego części;
 - wszelkie uszkodzenia mechaniczne wynikające z niewłaściwego obchodzenia się, pęknięcia, wypadku lub nieautoryzowanej naprawy produktu i jego części;
 - wszelkie uszkodzenia powstałe wskutek niewłaściwego zapakowania i wysyłki produktu w ramach zwrotu produktu lub jego części;
 - utrata akcesoriów dotychczasowych do produktu;
 - wszelkie elementy eksploatacyjne, takie jak np. baterie i żarówki, które mogą być wymieniane, są również wyłączone z roszczeń gwarancyjnych.
3. PYTANIA I ROSZCZENIA
W przypadku jakichkolwiek pytań lub problemów związanych z korzystaniem z produktu, jego wydajnością lub wyglądem, zapraszamy do kontaktu ze sprzedawcą za pośrednictwem danych kontaktowych, które znajdują się na paragonie stanowiącym dowód zakupu.

УКРАЇНСЬКИЙ - UA

Дякуємо вам за покупку цього виробу. Ми радімо вам уважно прочитати інструкції з установлення, експлуатації та технічного обслуговування. Ми розробили цей виріб для того, щоб він приносив вам задоволення. Якщо вам потрібна допомога, співробітники вашого магазину готові допомогти вам

Загальні правила безпеки

Перед використанням пристрою уважно прочитайте цю інструкцію з експлуатації та зберігайте її для подальшого використання і звернення до інших осіб у разі потреби.

ПОПЕРЕДЖЕННЯ: Використовувати електричний пристрій, дотримуючись базових правил безпеки, аби знизити ризик пожежі, ураження електричним струмом і травмування.

- 1) Загальні інструкції
Переконайтесь у тому, що електричні характеристики цього світильника відповідають до установок.

ПОПЕРЕДЖЕННЯ. Електророзживлення повинне бути вимкнене перед монтажем, обслуговуванням, заміною лампочки або чищенням.

Перш ніж свердлити монтажні отвори, будьте обережні, щоб не приховати будь-яку наявну проводку чи труби.

Попереджувальні символи

Цей документ (1) містить усі потенційні застосовні до продукту технічні характеристики та різні визначення у вигляді піктограм відповідно до міжнародних стандартів і стандартів безпеки. Не всі характеристики застосовні до вашого продукту. У посібнику користувача (2) ви знайдете інформацію про те, які саме характеристики застосовні до вашого продукту.

1. Уважно прочитайте інструкцію
2. Клас захисту I. Цю лампу оснащено контактом заземлення. Кабель заземлення (жовто-зелений) має бути приєднаний до клеми, позначеної цим символом.
3. Клас безпеки II. Лампа має подвійну ізоляцію. Її можна не підключати до захисного заземлення.
4. Продукт класу III. Розроблено для живлення від мережі класу SELV (роздільна або безпечна система наднизької напруги)
5. ПОПЕРЕДЖЕННЯ: Мінімальна відстань між лампою та будь-яким предметом, що освітлюється (xx м).
6. Показник захисту IPXX
7. Номінальна напруга на вході xxx
8. Номінальна напруга на виході xxx
9. Номінальна частота xx/xxHz
10. Потужність, макс. XX Вт
11. Обережно! Небезпека ураження електричним струмом.
12. Світильник призначений для внутрішньої установки.
13. Світильник призначений для зовнішнього монтажу.
14. Без регулювання яскравості світла
15. З регулюванням яскравості світла
16. Змінний струм
17. Постійний струм
18. Постійний та змінний струм
19. Будь ласка, використовуйте кабель живлення з розділом щонайменше XGX.Xтп² (ПВХ-кабелі не допускаються). Рекомендуються використовувати HXXRN-F шнур або міцніший
20. Для зменшення ризику задушення гнучка проводка, підключена до цього світильника, повинна бути надійно прикріплена до стіни, якщо проводка знаходиться в межах досяжності.
21. Заборонено дивитися безпосередньо на працююче джерело світла.
22. Попередження. Світильники заборонено накривати теплоізолюючим матеріалом.
23. Світильник не призначений для безпосереднього монтажу на поверхнях, що займаються в нормальних умовах (придатний тільки для монтажу на негорючих поверхнях).
24. Для використання термостійких силових кабелів, з'єднувальних кабелів або зовнішньої проводки максимальна температура навколишнього середовища не повинна перевищувати xx°C.
25. Коефіцієнт потужності.
26. Температура навколишнього середовища максимум XX°.
27. Замініти тріснутий захисний екран.
28. Валові сервісні світильники.
29. Підлягає встановленню поза межами досяжності.
30. Потужність передачі при частотному діапазоні XX МГц.
31. Максимальна потужність, що передається в ХХ дБм при дистанційному керуванні.
32. Джерело світла.
33. Переконайтеся, що у всіх патронах встановлена лампа.

- A34. Цей світильник з затиском не призначений для трубчастого монтажу.
- A35. Світильник із можливістю заміни джерела світла.
- A36. Максимальна кількість світильників, що підключаються один до одного.
- A37. Попередження. Використання приладу може бути пов'язане з небезпекою для життя та нещасними випадками для немовлят і дітей! Зберігайте акумулятори в недоступному для дітей місці. Не залишайте акумулятори без нагляду. Діти або тварини можуть проковтнути їх. У разі проковтування слід негайно звернутися до лікаря. Слідкуйте за правильною полярністю батарейок, це вказано в акумуляторній відсік. Попадання акумуляторів у вогонь або воду суворо заборонено. Якщо акумуляторний відсік не закривається надійно, припиніть використовувати виріб і зберігайте його в недоступному для дітей місці.
- A38. Предупреждение: Этот продукт поставляется с таблеточными батарейками Храните в недоступном для детей месте! Не глотай. При проглатывании немедленно обратитесь к врачу!
- A39. Час зарядки батареї.
- A40. Не можна поєднувати акумулятори різних типів або нові акумулятори зі вживаними.
- A41. розряджені акумулятори необхідно витягти зі світильника.
- A42. Світильники призначено для використання тільки з вольфрамовими галогенними лампами із самоекрануванням.
- A43. Номінальна максимальна температура поверхні T в °C.
- A44. Клемний блок не включено.

Особливі правила техніки безпеки Мотузковий ліхтар і для освітлювальних ланцюгів

Не підключайте виріб до мережі, поки він знаходиться в упаковці або номатаний на бобіну... Не використовуйте продукт, коли він накритий або вбудований у поверхню. Не підключайте цей виріб до виробу іншого виробника. З'єднання має бути виконане тільки з використанням роз'ємів, що поставляються. Усі відкриті кінці дротів мають бути ізольовані перед використанням. Негайно замініть лампи, що вийшли з ладу, на лампи того ж типу, що й поставляються, або згідно з вказівками виробника.

УВАГА! ЦЕЙ ПРОДУКТ ПОВИНЕН ВИКОРИСТОВУВАТИСЯ ТІЛЬКИ ПІСЛЯ ВСТАНОВЛЕННЯ ВСІХ ПРОКЛАДОК

у разі поломки або пошкодження ламп ланцюг не можна використовувати/подавати на нього напругу, а слід утилізувати його безпечним чином. - Не виймайте і не вставляйте лампи, коли ланцюг підключений до мережі; - Переконайтеся, що у всіх патронах встановлені лампи.

ПОПЕРЕДЖЕННЯ - РИЗИК УРАЖЕННЯ ЕЛЕКТРИЧНИМ СТРУМОМ, ЯКЩО ЛАМПИ РОЗБИТІ АБО ВІДСУТНІ. НЕ ВИКОРИСТОВУВАТИ.

- S1. Мінімально допустимий радіус вигину
- S2. Не відкривайте та не перерізайте світловий шнур
- S3. Можна розрізати. Не вірізайте, якщо продукт підключений
- S4. Максимальна довжина системи, при якій елементи можуть бути з'єднані між собою.
- S5. Максимальна потужність, при якій елементи можуть бути з'єднані між собою

Інструкції з безпеки для акумуляторної батареї.

Інструкції для приладів, в конструкцію яких входить акумулятор, що містить небезпечні для навколишнього середовища матеріали, повинні містити докладні відомості про те, як витягти акумулятор, і слід зазначити, що :