



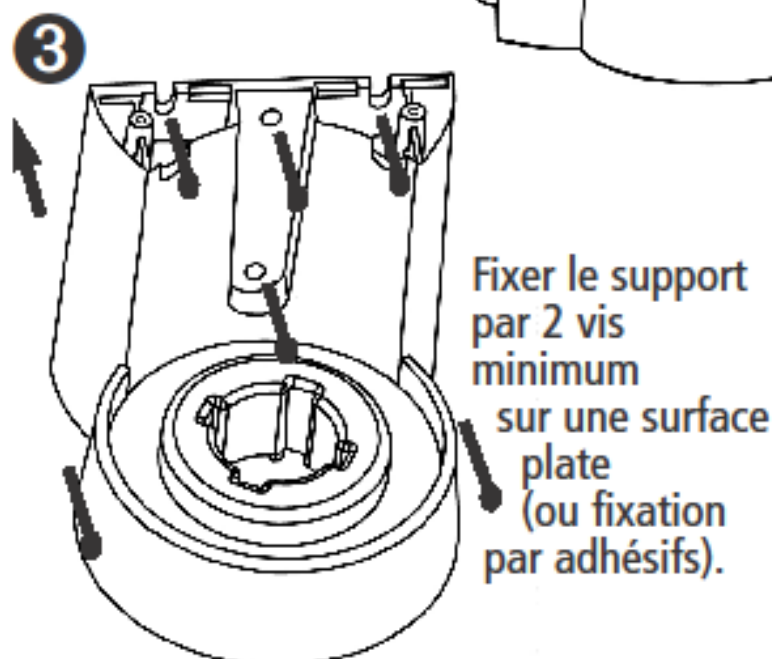
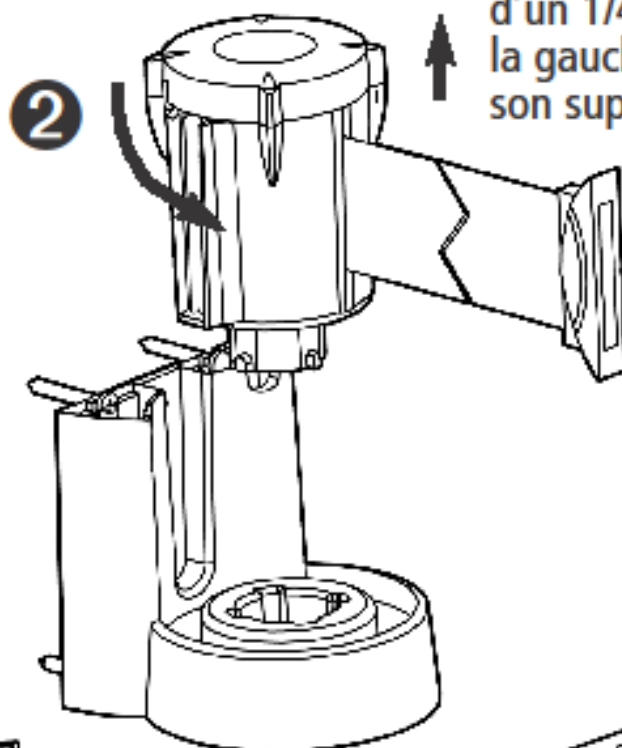
NOTICE DE MONTAGE

SUPPORT MURAL A SANGLE

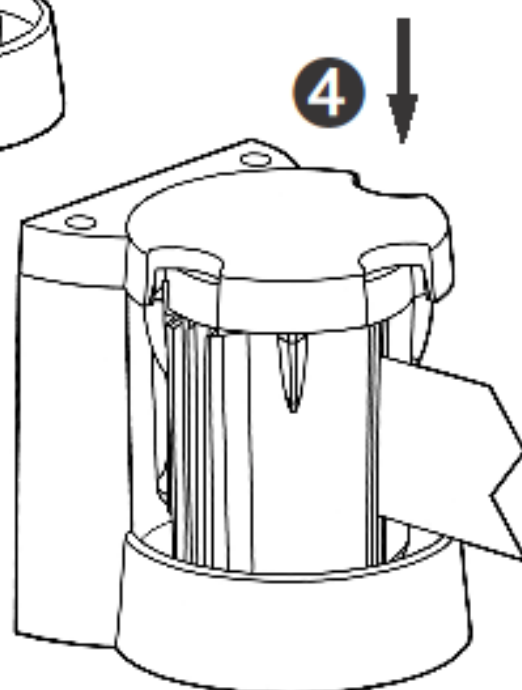
1 ↑ Enlever les 2 vis du capot.



Enlever la tête à sangle en la faisant pivoter d'un 1/4 de tour vers la gauche dans son support.



Fixer le support par 2 vis minimum sur une surface plate (ou fixation par adhésifs).



Remonter la tête et le capot.