



EasyGum EPDM

Concept Toiture en caoutchouc



\ Propriétés

Résistant 100 % aux UV • Reste souple et élastique • Elasticité remarquable, jusqu'à 300 % • Indéchirable, irrétrécissable et imputrescible • Anti-racines, convient pour toiture végétale *(doit être conforme aux règles professionnelles en vigueur pour la conception et réalisation des terrasses et toitures végétalisées) • Bonne résistance aux chocs des températures et aux hautes températures (de -40°C à +120°C) • Recyclable, neutre pour l'environnement • Espérance de vie extrême, au moins 40 ans ! • Immédiatement étanche à 100 % • Système sécurisant (sans flamme) • Convient pour tout type de toiture plate (minimum \geq 2% de pente) et légèrement inclinée, en rénovation ou nouvelle construction • Pose rapide et facile • Nécessite peu d'entretien • Aussi bien pour le professionnel que pour le bon bricoleur • Accessoires disponibles: évacuations préformées, pièces de coin, ...

Toit sur mesure \

En tenant toujours compte des largeurs standards disponibles :
0,70 – 1,00 – 1,70 – 3,37 – 5,05 – 6,72 – 8,40 m.

La longueur nécessaire à commander est toujours par un multiple de 50 cm, avec comme longueur minimale 2 m et comme longueur maximale 40 m.

Toit en 1 pièce \

Les largeurs standards de la membrane en caoutchouc en 1 pièce sont vulcanisées en usine, constituées de plusieurs bandes pour former un ensemble de max. 8,40 m de large sur 40 m de long = max. 336 m².

\ Produits essentiels



Easy Gum EPDM

La colle
(1 cartouche par 2 m² EasyGum EPDM)



Roofprimer

Vernis d'adhérence bitumineux
(cons. = \pm 5 m²/L)

\ Accessoires



Evacuation d'eaux pluviales **ronde/verticale**



Evacuation d'eaux pluviales **horizontale**



Manchette universelle \ Pipe d'évacuation



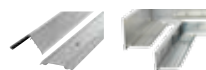
Coin extérieur à **90°** (p.ex. : cheminées)



Coin extérieur à **45°** (p.ex. : coupoles)



Adaptateur pour sortie **rectangulaire**



Profils alu de finitions

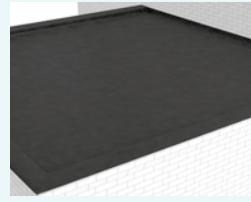
Mise en œuvre



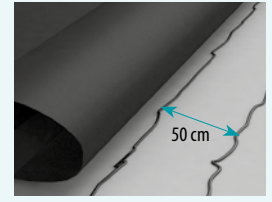
Le support doit être exempt de saleté, de poussière, d'humidité, de graisse, d'éléments tranchants et de tout autre matériau qui pourrait causer des dégâts à l'EasyGum EPDM ou empêcher une adhérence optimale de la Colle EPDM. Afin d'assurer cette adhérence parfaite, les supports poussiéreux, poudreux ou poreux (p.ex. béton) doivent être imprégnés au préalable d'un vernis d'adhérence Roofprimer à raison d'environ 5m²/litre. Utiliser pour se faire une brosse ou un rouleau et prévoir un temps de séchage d'environ 3 heures.



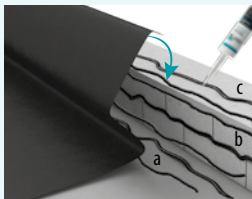
Dérouler et ensuite déplier l'EasyGum EPDM sur toute la toiture. Ne pas tendre l'EPDM. Vérifier que la membrane soit bien répartie sur la surface totale et dépasse des bords du toit de manière égale.



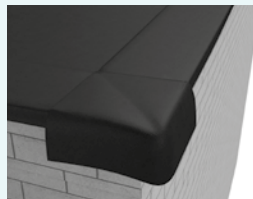
Laissez maintenant l'EasyGum EPDM "reposer" environ une heure afin de neutraliser les tensions inhérentes à sa fabrication.



Replier la partie la plus courte de l'EasyGum EPDM jusqu'à la moitié et tracer un trait de craie (ou autre marquage) tous les 50 cm en commençant par le bord du toit de manière à assurer par la suite une bonne répartition de la colle.



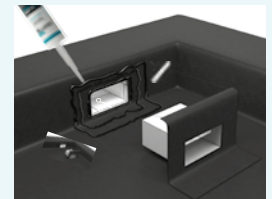
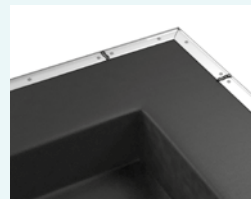
Appliquer un trait de Colle EPDM (a) sur la toiture, juste devant le relevé. Poser la membrane dans la colle et compresser fortement. Appliquer ensuite un trait de Colle EPDM tous les 5 cm sur le relevé vertical (b) et un ou deux sur le rebord du toit (c). Poser la membrane dans la colle et compresser fortement.



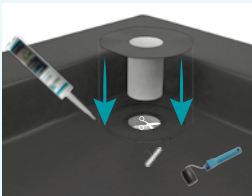
Plier la membrane EasyGum EPDM dans les coins en forme de pointe et les replier à plat sur le rebord



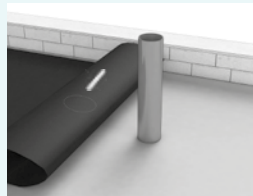
Ensuite, appliquer et fixer les coins préformés et les profils en aluminium



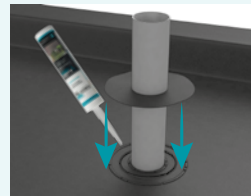
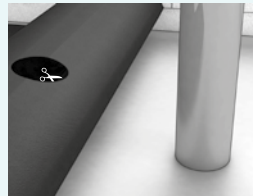
Déterminer l'endroit où placer l'évacuation, dessiner le contour de celle-ci à l'aide d'une craie et découper le segment ou doit venir la buse dans la membrane. Scier éventuellement la buse d'évacuation à la bonne longueur.



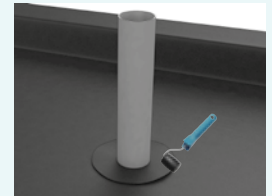
Appliquer ensuite 3 traits ininterrompus de Colle EPDM : un autour de la partie découpée et un à l'intérieur du contour dessiné + 1 intermédiaire. Pour un collage homogène, appliquer les traits de colle à ± 2 cm du bord. Placer l'évacuation dans la colle et compresser fortement. Prendre soin qu'une petite quantité de colle ressorte du dessous de la pièce d'évacuation et éliminer le surplus.



Après que le segment de la buse ait été découpé dans la membrane EasyGum EPDM, que celle-ci ait été passée par-dessus et collée. Finir à présent le travail au moyen d'une Manchette universelle. Mesurer la section de la buse et découper le cercle approprié qui est imprimé sur la Manchette universelle. Le segment à découper doit toujours être env. $\frac{1}{3}$ du diamètre de la buse.



Dessiner le contour de la manchette sur la toiture et appliquer un trait de Colle EPDM autour de l'orifice et 2 cm à l'intérieur de la ligne de marquage et 1 intermédiaire. Passer la Manchette sous tension par-dessus la buse ou la pipe jusqu'à ce qu'elle se positionne correctement sur la toiture et que le col forme un relevé serrant contre la buse.



Compresser fortement la Manchette de manière à ce qu'un peu de colle sorte par le dessous. Eliminer prudemment l'excédent de colle.

Outils utilisés



bailai-brosse



rouleau dur



ciseaux



mètre ruban



cordeau à craie



pistolet cartouche mastic



visseuse

Sous réserve de changements techniques. Cette feuille technique remplace toute autre version. Notre garantie ne concerne que la qualité irréprochable de nos produits. Les données concernant consommation, quantité et exécution ne sont que des valeurs de référence. En cas de grave écart ces valeurs ne peuvent pas être reprises en tant que telles. Tous droits réservés.

Pour tout changement, toute réimpression ou pour toute copie de photos, même s'il s'agit uniquement d'extraits, l'autorisation explicite de IKO Sales International est nécessaire.