

## ÉQUIPEMENT ÉVIER DIAM. 60, 2 CUVES, AVEC TROP-PLEIN

Code LM : 91886822

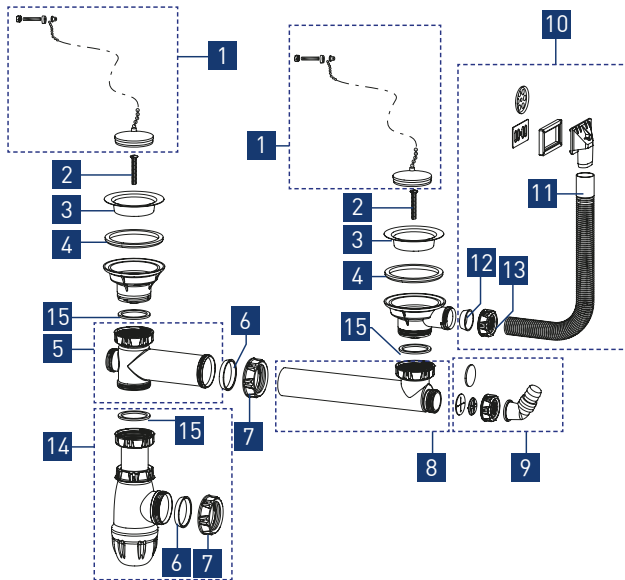
Réf. : 788500 000 11

Ean : 3364549281519

Finition : Inox

### Outillage nécessaire

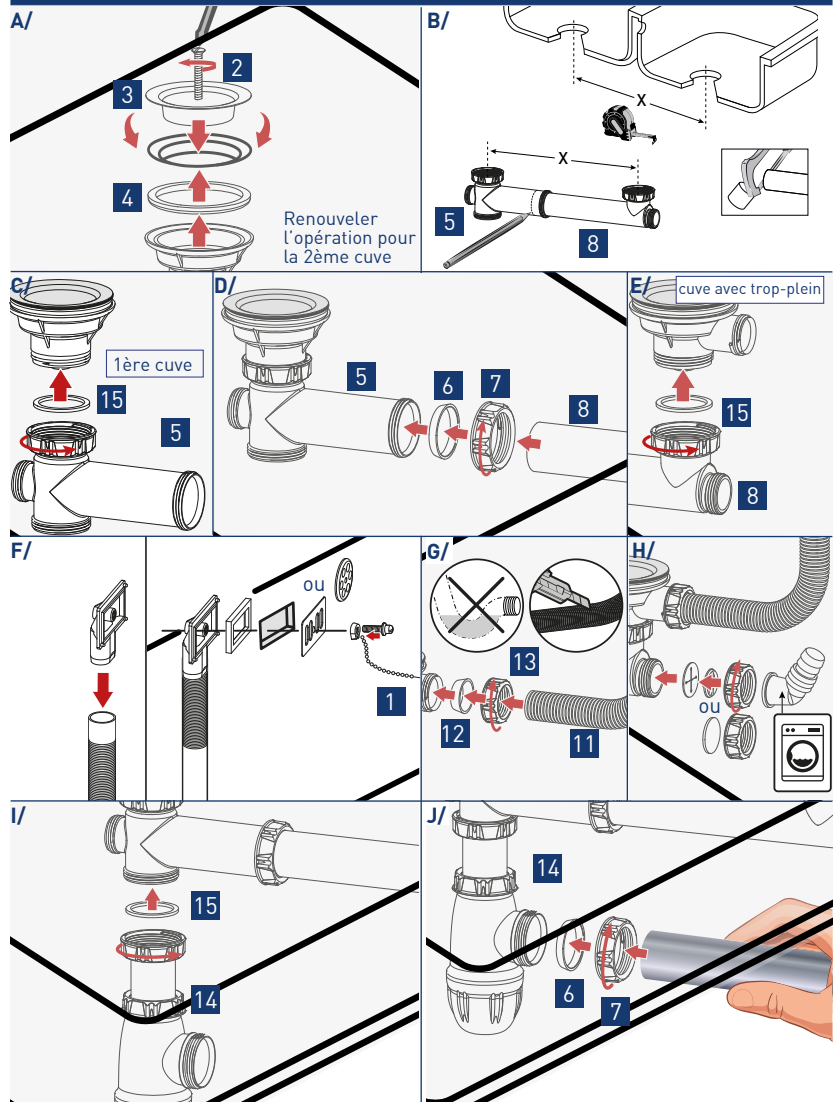
- Tournevis
- Mètre
- Scie à métaux
- Cutter



### Pièces détachées

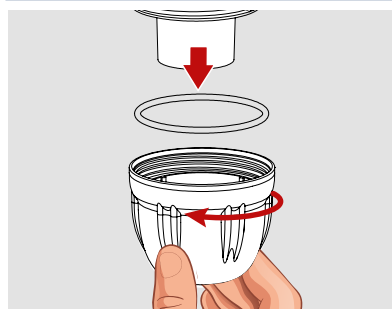
N°	Description	Code pièce
1	Bouchon à enjoliveur + chaînette	010300 000 01
2	Vis M6 x 40 mm	025400 000 00
3	Cuvette inox Ø85mm pour évier diam.60	056200 000 00
4	Joint de bonde Ø82xØ70x6mm	030500 005 01
5	Té avec écrou	63330011*
6	Joint Conique D40	015400 005 01
7	Écrou 1"1/2 (40x49)	012600 001 01
8	Tubulure avec écrou	63330014*
9	Prise raccordement + joint anti-retour	6120028300005*
10	Té de trop-plein avec 2 grilles	6120039600005*
11	Flexible L.363mm (25.2x23.9)	063600 001 03*
12	Joint conique G1" (26x34)	015100 005 01
13	Écrou 1" (26x34)	012200 001 01
14	Siphon complet	750300 001 00
15	Joint plat 45x37x2.4 mm	014200 005 01

### Montage



Faire un test en eau pour vérifier l'étanchéité.

### Entretien



- Dévisser le culot du siphon et retirer le joint
- Enlever les impuretés
- Rincer sous le robinet puis remettre en place
- Tester en eau pour vérifier l'étanchéité
- Nettoyer les cuvettes au vinaigre blanc



Livraison pièces détachées	Disponibilité document technique	Entretien Maintenance	Durée disponibilité pièces détachées
8 jours ouvrés	20 ans	5 minutes	20 ans

\* Nous consulter