

ÉQUIPEMENT ÉVIER DIAM. 60, 2 CUVES, SANS TROP-PLEIN

Code LM 91886822

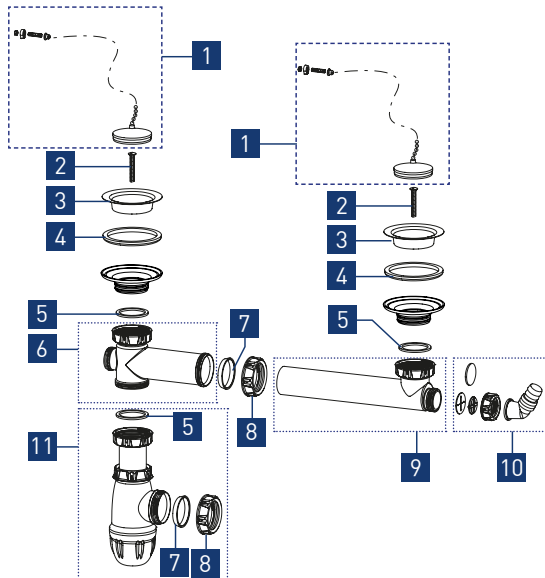
Réf. : 788200 001 11

Ean : 3364549281519

Finition : Inox

Outillage nécessaire

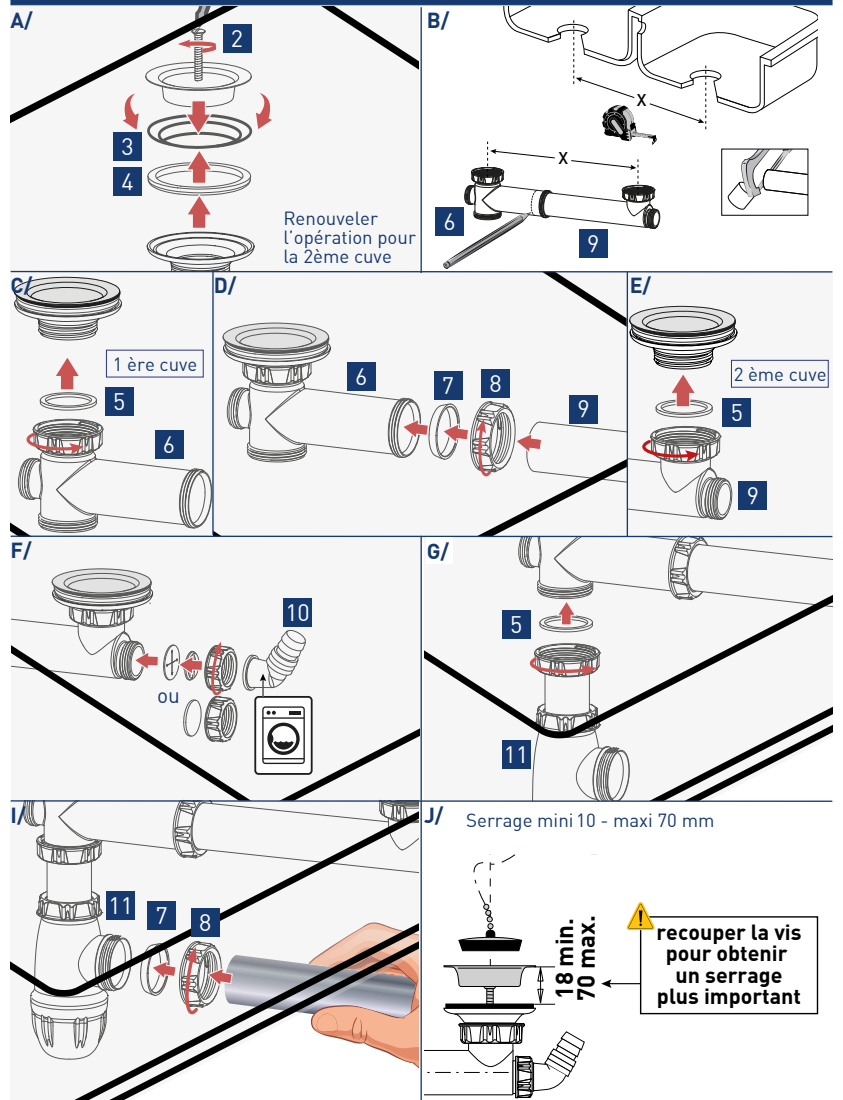
- Tournevis
- Mètre
- Scie à métaux
- Cutter



Pièces détachées

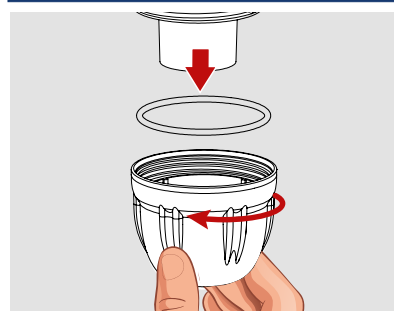
N°	Description	Code pièce
1	Bouchon à enjoliveur + chaînette	010300 000 01
2	Vis M6 x 80 mm	025500 000 00
3	Cuvette inox Ø85mm pour évier diam.60	056200 000 00
4	Joint de bonde Ø82xØ70x6mm	030500 005 01
5	Joint plat 45x37x2.4	014200 005 01
6	Té avec écrou	63330011*
7	Joint Conique D40	015400 005 01
8	Écrou 1"1/2 (40X49)	012600 001 01
9	Tubulure avec écrou	63330014*
10	Prise de raccordement + joint anti-retour	6015006900005*
11	Siphon complet	750300 001 00

Montage



Faire un test en eau pour vérifier l'étanchéité.

Entretien



- Dévisser le culot du siphon et retirer le joint
- Enlever les impuretés
- Rincer sous le robinet puis remettre en place
- Tester en eau pour vérifier l'étanchéité
- Nettoyer les cuvettes



Livraison pièces détachées	Disponibilité document technique	Entretien Maintenance	Durée disponibilité pièces détachées
8 jours ouvrés	20 ans	5 minutes	20 ans

* Nous consulter