

BONDE DOUCHE DIAM. 90 EXTRA PLATE

Minime Code LM 91886833

Réf. : 572000 000 11

Ean : 3364549281410

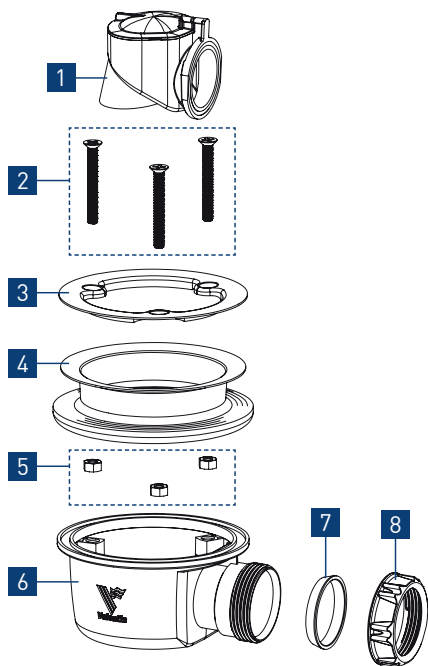
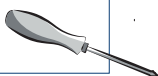
Finition : sans capot



Vidéo, notice, réparabilité...

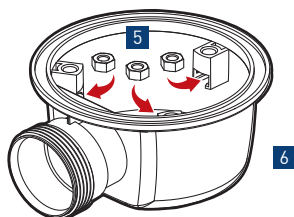
Outillage nécessaire

Tournevis

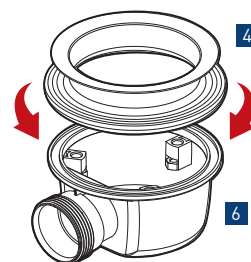


Montage

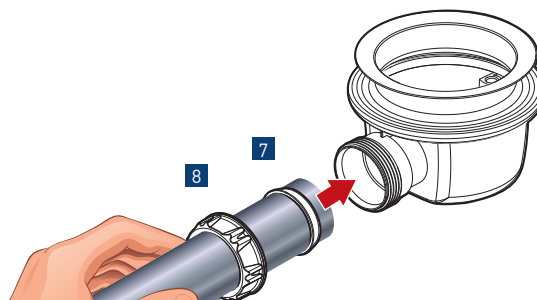
A/



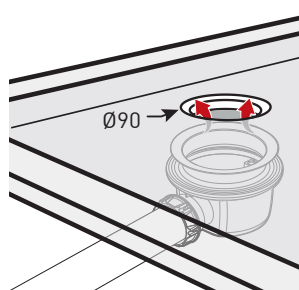
B/



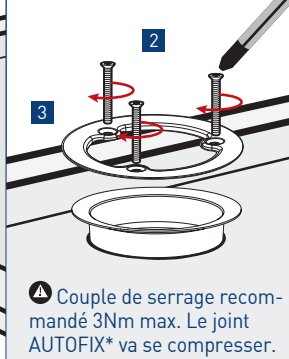
C/



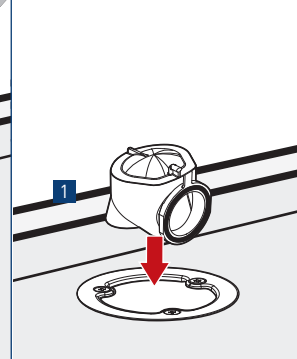
D/



E/



F/



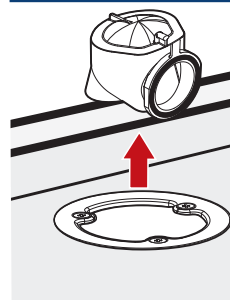
⚠ Couple de serrage recommandé 3Nm max. Le joint AUTOFIX* va se compresser.

*Le joint double AUTOFIX épouse l'orifice du receveur et la bonde est maintenue. L'étanchéité est garantie.

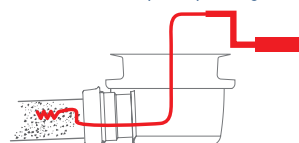
Pièces détachées

N°	Description	Code pièce
1	Élément siphonique pour bonde Minime	019300 000 00
2	Vis inox M6x50	17100561*
3	Platine de serrage inox	10102764*
4	Joint double AUTOFIX	014400 005 00
5	Ecrous M6 (x3)	17100863*
6	Corps de bonde	41102430*
7	Joint conique diam. 40	015400 005 01
8	Ecrou plastique 1"1/2 (40x49)	012600 001 01

Entretien



- Retirer le siphon
- Nettoyer, rincer sous le robinet puis remettre en place
- En cas de bouchon important, accès à la canalisation pour passage d'un furet



Livraison pièces détachées	Disponibilité document technique	Entretien Maintenance	Durée disponibilité pièces détachées
8 jours ouvrés	20 ans	5 minutes	20 ans

* Nous consulter