

SIPHON ÉVIER DIAM. 40, RÉGLABLE

Réf. : 750300 001 11

Ean : 3364549281199

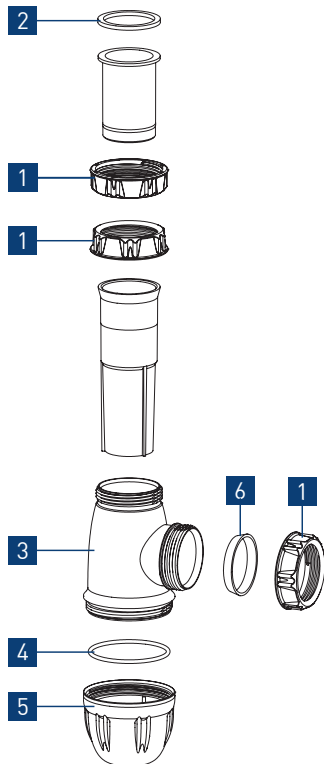
Finition : Blanc



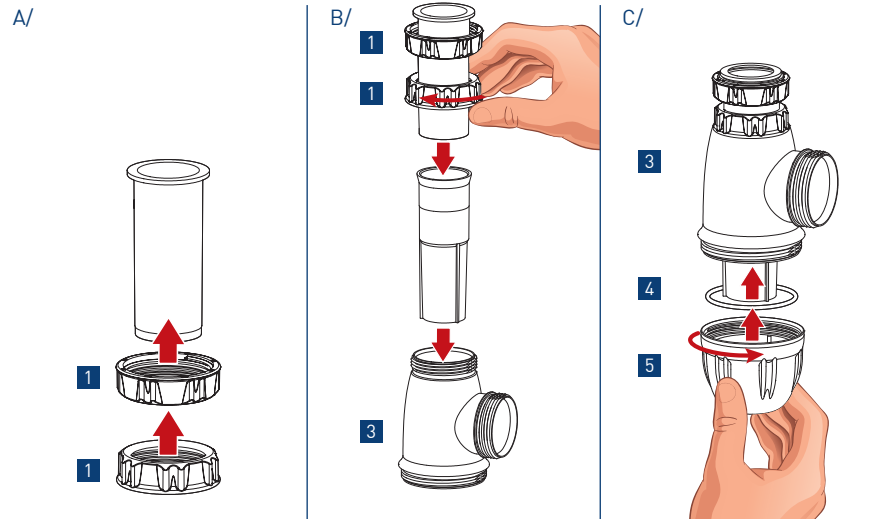
Vidéo, notice,
réparabilité...

Outillage nécessaire

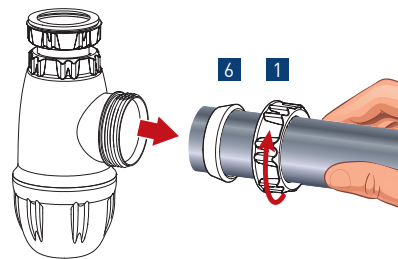
Sans outils



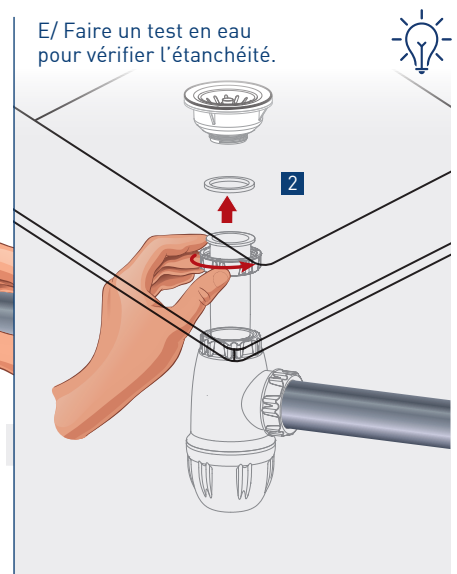
Montage



D/ Raccorder le siphon à l'évacuation.



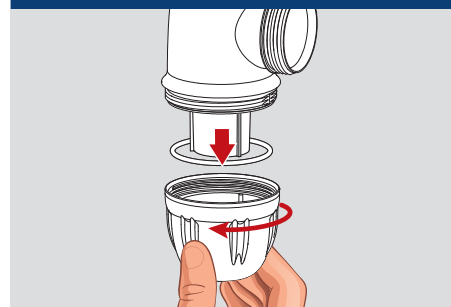
E/ Faire un test en eau pour vérifier l'étanchéité.



Pièces détachées

N°	Description	Code pièce
1	Ecrou plastique 1"1/2 (40x49)	012600 001 01
2	Joint plat caoutchouc 1"1/2	014200 005 01
3	Corps de siphon	41103631*
4	Joint torique diam. 53,65 mm	013900 005 01
5	Culot de siphon	41103628*
6	Joint conique diam. 40 mm	015400 005 01

Entretien



- Dévisser le culot du siphon
- Retirer le joint de culot
- Enlever les impuretés
- Rincer sous le robinet puis remettre en place
- Tester en eau pour vérifier l'étanchéité

Livraison pièces détachées	Disponibilité document technique	Entretien Maintenance	Durée disponibilité pièces détachées
8 jours ouvrés	20 ans	3 minutes	20 ans

* Nous consulter