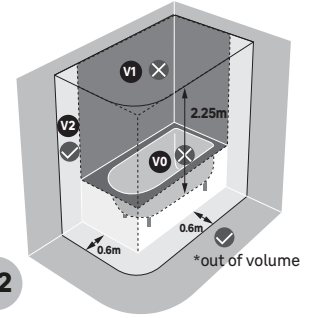
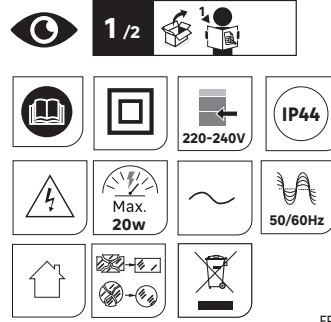


FR : assemblage / **ES :** ensablaje / **PT :** montagem / **IT :** assemblaggio /
EL : συναρμολόγηση / **PL :** montaż / **UA :** збірка / **RO :** asamblare /
BR : montagem / **NL :** samenstelling / **DE :** Montage / **EN :** assembly

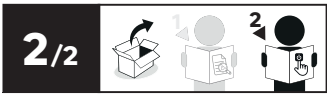


FR : Utilisation / **ES :** Uso / **PT :** Utilização / **IT :** Utilizzo
EL : Χρήση / **PL :** Użycie / **UA :** Використання / **RO :** Utilizare /
BR : Utilização / **NL :** Gebruik / **DE :** Verwendung / **EN :** Use

FR : CARACTÉRISTIQUES TECHNIQUES / **ES :** CARACTERÍSTICAS TÉCNICAS /
PT : CARACTERÍSTICAS TÉCNICAS / **IT :** CARATTERISTICHE TECNICHE / **EL :** ΤΕΧΝΙΚΑ
ΧΑΡΑΚΤΗΡΙΣΤΙΚΑ / **PL :** CECHY TECHNICZNE / **UA :** ТЕХНІЧНІ ХАРАКТЕРИСТИКИ /
RO : CARACTERISTICI TEHNICE / **BR :** CARACTERÍSTICAS TÉCNICAS / **NL :** TECHNISCHE KENMERKEN
/ **DE :** TECHNISCHE MERKMALE / **EN :** TECHNICAL SPECIFICATIONS



FR : *Hors volume.- **ES :** *Fuera del volumen.- **PT :** *Fora do volume.-
IT : *Fuori volume.- **UA :** *Вільний простір.- **PL :** *Wolna przestrzeń-
EL : *Εκτός όγκου.- **RO :** *Zona exterior - **BR :** *Fora do volume.-
NL : *Buitenzone- **DE :** *Außenbereich- **EN :** *Outside zone.

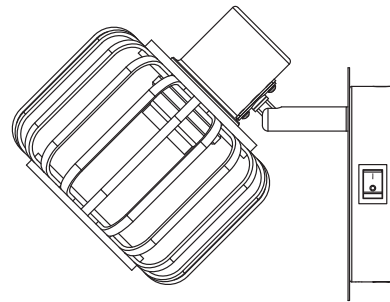


- FR Manuel d'Instructions
- EL Εγχειρίδιο Οδηγιών
- NL Handleiding
- ES Manual de Instrucciones
- PL Instrukcja Obsługi
- DE Anleitung Handbuch
- PT Manual de Instruções
- UA Інструкція з Експлуатації
- EN Instructions Manual
- IT Manuale di Istruzioni
- RO Manual de Instrucțiuni

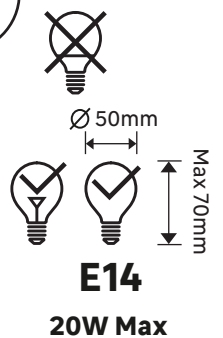
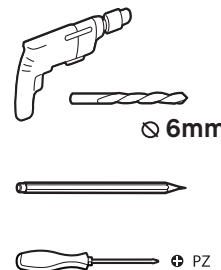
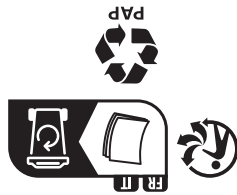
*Année de garantie / años de garantía / Ano de garantia / Anno di garanzia / Έτος εγγύησης / Rok gwarancji / Гарантія років / Anul de garanție / Ano de garantia / Jahr der Garantie / Year of guarantee
** réparable / reparabile / reparável / riparabile / биоръщивос / naprawiany / ремонтний / reparabil / reparaturfähig / repairable



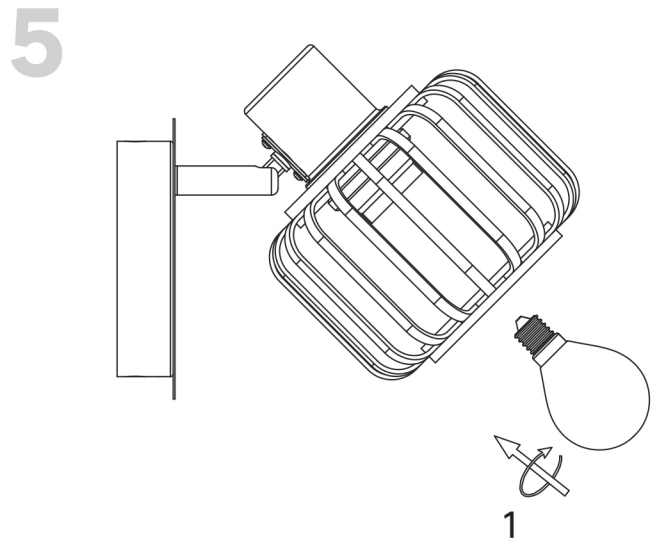
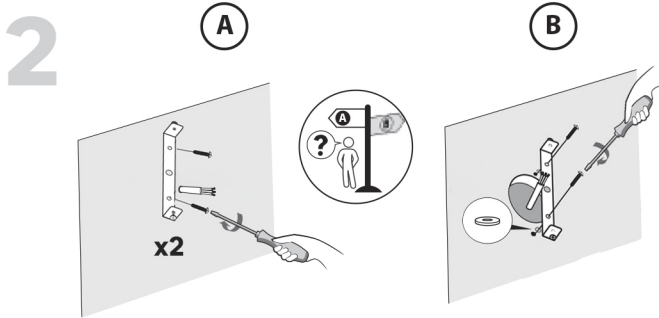
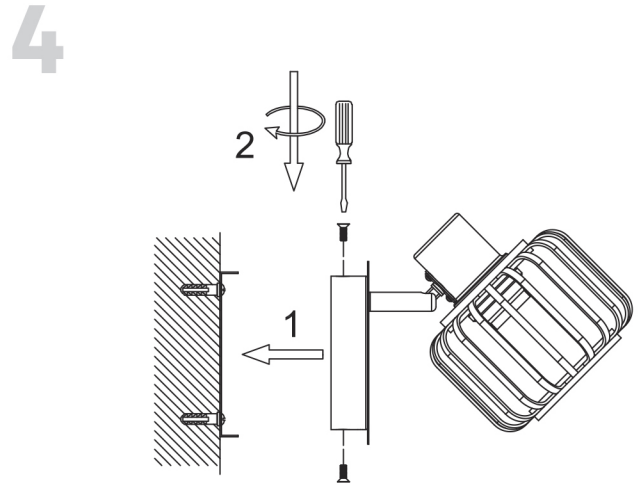
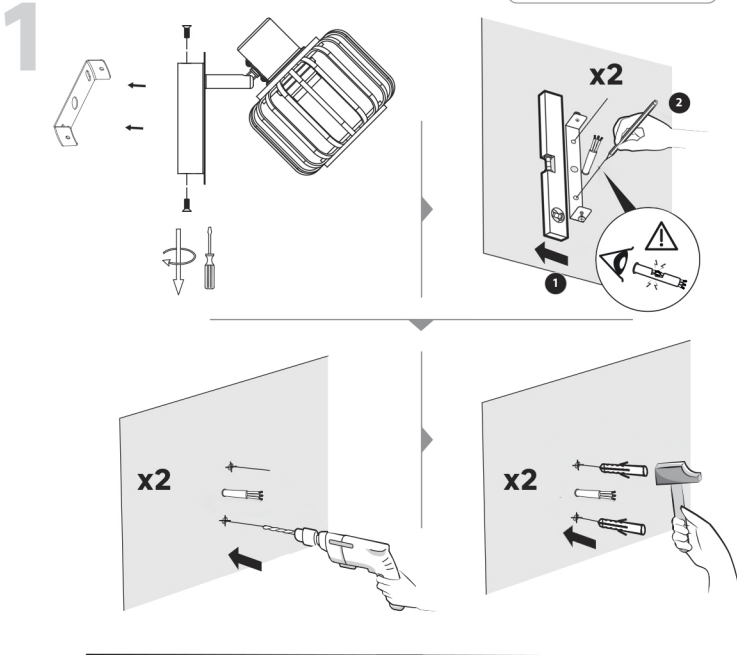
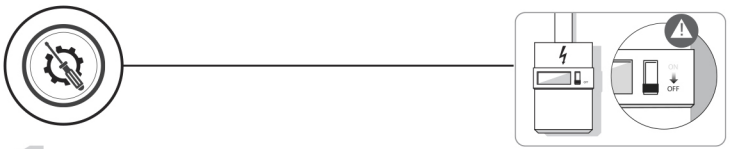
EU - ADEO Services - 135 Rue Sadi Carnot - CS00001 - 59790 RONCHIN - FRANCE
BR LEROY MERLIN COMPANHIA BRASILEIRA DE VAREJO S.A.
CNPJ: 01.438.784/0001-05
Rua Pascoal Paes, nº 525, B'andar 61 a 64, Vila Cordéiro,
Sao Paulo - SP - CEP: 04581-060
CALM (Central de Atendimento Leroy Merlin) capitais
4020-5376 Demais Regiões 0800-0205376
FR A DÉPOSER EN DÉCHÈTRE
ou
se recycle
Imported by Adeo South Africa (PTY) LTD T/A Leroy Merlin,
Hosted in Leroy Merlin Fourways Store 35 Roos Street, Witkoppen
Ext 97, Sandton, 2191 Johannesburg, Gauteng, South Africa.
Tel: +27 10 493 8000 Email: contact@leroymerlin.co.za

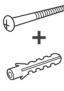


- X 2
- X 2
- X 2



Made in China
Країна походження: Китай




 Utiliser des vis et des chevilles adaptées à votre support / Utilice tacos y tornillos adecuados al soporte / Utilize buchas e parafusos adequado ao seu suporte / Utilizzare viti e tasselli adatti per il retro / Χρησιμοποιήστε βίδες και βύσματα που ταιριάζουν στην επιφάνεια στήριξης. / Należy użyć śrub i kołków odpowiednich dla podłoża / Використовуйте гвинти та шканти, призначені для задньої поверхні. / Utilizați șuruburi și dibluri adecvate pentru suportul dvs. / Use parafusos e buchas adequados para seu suporte / Gebruik schroeven en pluggen die geschikt zijn voor uw ondergrond. / Verwenden Sie für Ihre Unterlage geeignete Schrauben und Dübel / Use screws and dowels suited to your backing

