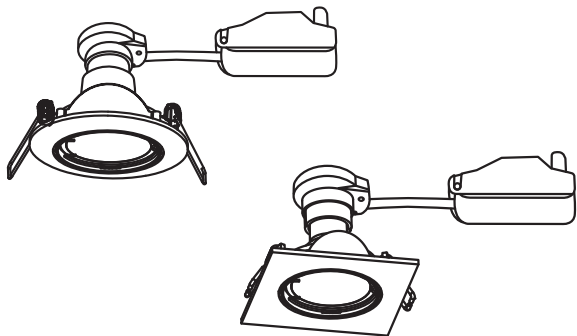
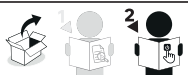


EAN: 3276007962758/3276007962789/3276007962772/3276007962796/
3276007962727/3276007964219/3276007962765/3276007962802/3276007962710/
3276007962734/3276007962741



2/2



20XX-XX-VXX

FR - Manuel d'Instructions
ES - Manual de Instrucciones
PT - Manual de Instruções
IT - Manuale di Istruzioni
EL - Εγχειρίδιο Οδηγών
PL - Instrukcja Obsługi

UA - Інструкція з Експлуатації
RO - Manual de Instrucțiuni
BR - Manual de Instrução
NL - Handleiding
DE - Anleitung Handbuch
EN - Instructions Manual



Montage / Montaje / Montagem / Montaggio / Συναρμολόγηση / Montaż / Збірка /
Montaj / Assembly

FR : CARACTERISTIQUES TECHNIQUES / ES : CARACTERÍSTICAS TÉCNICAS / PT : CARACTERÍSTICAS TÉCNICAS / IT : CARATTERISTICHE TECNICHE / EL : ΤΕΧΝΙΚΑ ΧΑΡΑΚΤΗΡΙΣΤΙΚΑ / PL : DANE TECHNICZNE / UA : / RO : CARACTERISTI TECHICE / DE : TECHNISCHE MERKMALE / EN : TECHNICAL CHARACTERISTICS



A1.



A3.



A5.



A6.



A7.



A9.



A10.



A12.



A14.



A22.



A32.



E1



T7.

Référence Produit	Forme de l'ampoule	Tension nominale	Fréquence nominale	PF	Puissance nominale		
RDGKR61C40RDSN-3	GU10	AC220-240V	50/60Hz	PF≥0.5	Max. 10W LED	74-77mm	Max 70pcs LED
RDGKR61C27RDBK-3	GU10	AC220-240V	50/60Hz	PF≥0.5	Max. 10W LED	74-77mm	Max 70pcs LED
RDGKR61C27RDSN-3	GU10	AC220-240V	50/60Hz	PF≥0.5	Max. 10W LED	74-77mm	Max 70pcs LED
RDGKR61C40RDSN-10	GU10	AC220-240V	50/60Hz	PF≥0.5	Max. 10W LED	74-77mm	Max 70pcs LED
RDGKR61C27RDWH-3	GU10	AC220-240V	50/60Hz	PF≥0.5	Max. 10W LED	74-77mm	Max 70pcs LED
RDGKR61C40RDBK-3	GU10	AC220-240V	50/60Hz	PF≥0.5	Max. 10W LED	74-77mm	Max 70pcs LED
RDGKR61C27RDWH-10	GU10	AC220-240V	50/60Hz	PF≥0.5	Max. 10W LED	74-77mm	Max 70pcs LED
RDGKR61C40RDWH-3	GU10	AC220-240V	50/60Hz	PF≥0.5	Max. 10W LED	74-77mm	Max 70pcs LED
RDGKR61C40RDWH-10	GU10	AC220-240V	50/60Hz	PF≥0.5	Max. 10W LED	74-77mm	Max 70pcs LED
RDGKR61C40SQBK-3	GU10	AC220-240V	50/60Hz	PF≥0.5	Max. 10W LED	74-77mm	Max 70pcs LED
RDGKR61C40SQWH-3	GU10	AC220-240V	50/60Hz	PF≥0.5	Max. 10W LED	74-77mm	Max 70pcs LED

FR - Ce produit contient une source lumineuse de classe d'efficacité énergétique **D** (EU) 2019/2015

ES - Este producto contiene una fuente de luz de clase de eficiencia energética **D** (EU) 2019/2015

PT - Este produto contém uma fonte luminosa de classe de eficiência energética **D** (EU) 2019/2015

IT - Questo prodotto contiene una sorgente luminosa di classe di efficienza energetica **D** (EU) 2019/2015

EL - Αυτό το προϊόν περιέχει μια πηγή φωτός τάξης ενεργειακής απόδοσης **D** (EU) 2019/2015

PL - Ten produkt zawiera źródło światła o klasie efektywności energetycznej **D** (EU) 2019/2015

UA - Цей продукт містить джерело світла класу енергоєфективності **D** (EU) 2019/2015

RO - Acest produs conține o sursă de lumină de clasă de eficiență energetică **D** (EU) 2019/2015

BR - Este produto contém uma fonte luminosa de classe de eficiência energética **D** (EU) 2019/2015

NL - Dit product bevat een lichtbron met energie-efficiëntieklasse **D** (EU) 2019/2015

DE - Dieses Produkt enthält eine Lichtquelle der Energieeffizienzklasse **D** (EU) 2019/2015

EN - This product contains a light source of energy efficiency class **D** (EU) 2019/2015



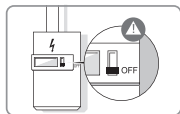
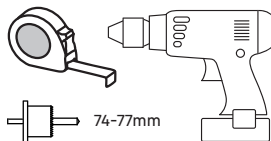
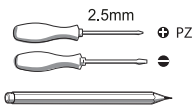
(B)



(A)

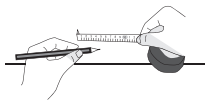


(C)



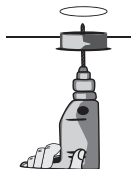
1

A



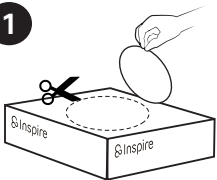
2

Ø74-77MM

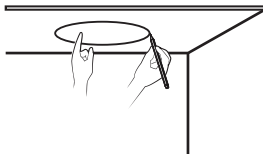


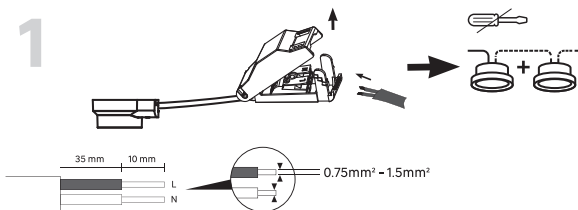
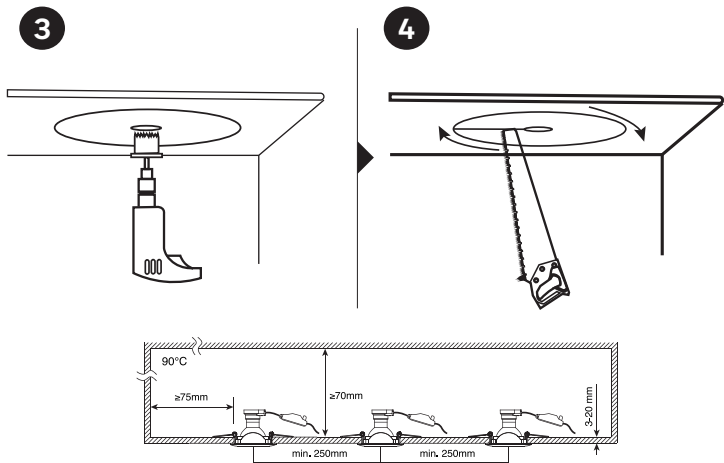
1

B



2





N =Bleu/Azul/Azul/Blu/Mπλε/Niebieski/Синий/Albastru/Blau/**Blue**
L =Marron/Marrón/Castanho/Marrone/Καφέ/Brązowy/
 Коричневый/Maro/Marrom/Braun/**Brown**

Utiliser des fils à double isolation

Utilizar cables de doble aislamiento según las normas CE y ERP.

Utilizar fios de dupla isolamento de acordo com as normas CE e ERP.

Utilizzare fili a doppia isolamento in conformità alle norme CE e ERP.

Χρησιμοποιήστε καλώδια διπλής μόνωσης σύμφωνα με τα πρότυπα CE και ERP.

Stosować przewody z podwójną izolacją zgodnie z normami CE i ERP.

Використовувати дроти з подвійною ізоляцією відповідно до стандартів CE і ERP.

Utilizați fire cu dublă izolare în conformitate cu standardele CE și ERP.

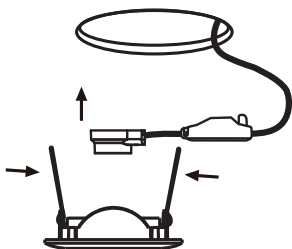
Utilizar fios com dupla isolamento de acordo com as normas CE e ERP.

Gebruik draden met dubbele isolatie conform de CE en ERP normen.

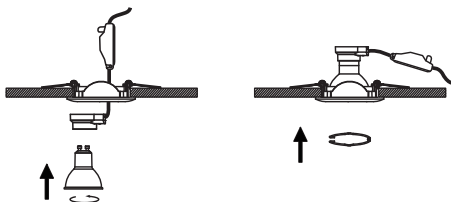
Verwenden Sie Drähte mit doppelter Isolierung gemäß den CE- und ERP-Normen.

Use double insulation wires in accordance with CE and ERP standards.

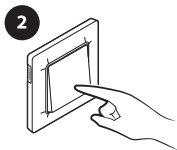
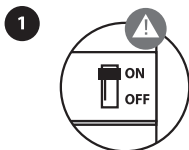
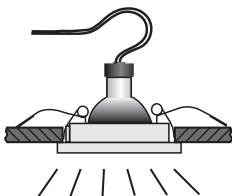
2



3



4





Points de collecte sur www.quefairedemesdechets.fr
Privilégiez la réparation ou le don de votre appareil !

Made in China

Країна походження: Китай

EU - ADEO Services - 135 Rue Sadi Carnot - CS00001 - 59790 RONCHIN - FRANCE
www.product-regulatory.adeoservices.com

UA Виробник: ТОВ "Адео Сервісез С.А.", вул. Саді Карно, CS 00001, 59790 Роншен, Франція.
Імпортер: ТОВ "Леруа Мерлен Україна", 04201 Україна, м.Київ, вул. Полярна 17А, +380 44 498 46 00. Імпортер приймає претензії від споживачів щодо товару, а також проводить його ремонт, технічне і гарантійне обслуговування

ZA Imported by Adeo South Africa (PTY) LTD T/A Leroy Merlin, Hosted in Leroy Merlin Fourways Store 35 Roos Street, Witkoppen Ext 97, Sandton, 2191 Johannesburg, Gauteng, South Africa.
Tel: +27 10 493 8000 Email: contact@leroymerlin.co.za.

BR LEROY MERLIN COMPANHIA BRASILEIRA DE BRICOLAGEM CNPJ: 01.438.784/0001-05
Rua Pascoal Pais, nº. 525, 6º andar cj 61 a 64, Vila Cordeiro, São Paulo -SP.
CEP: 04581-060
CALM (Central de Atendimento Leroy Merlin) Capitais 4020-5376 Demais Regiões 0800-0205376

Batch no.: XXXXXXXXXXXX

批次信息详见订单，红字不印刷