

Status	1. Korrektur	11.08.2025	Auftragsnummer	* 392526	Werkzeug
Stichwort	ADEO Medio 7/31 CP	Projektmanager	4281	Druckverfahren	Offset
Codierung	EF2812	Verpackungsart		Vermaßung	x x mm
Materialnr.	1938661	Beratung	Andrea Kohlhas	Strichcode	
Endkunde	ADEO		a.kohlhas@guenther-prepress.com		
Marke		Druckerei	Druckzone GmbH & Co.KG		
Farben	Cyan	Magenta	Yellow	Black	



U. Günther GmbH
 U. Güntherer Weg 21
 D-22523 Hamburg
 T + 49 40 3289075-00
 info@guenther-prepress.com

Mit der schriftlichen Freigabe dieser Druckabbildung bestätigen Sie die Richtigkeit der Texte, Abbildungen, Farben und der Druckplatzierung. Für Folgearbeiten können wir keine Haftung übernehmen.
 Please refer to the confirm the accuracy of the text, images, colors and position of the layout.
 We assume no liability for damage of any kind that may occur.

180

180

Artens

- REVÊTEMENT DE SOL STRATIFIÉ **FR**
- SUELO LAMINADO **ES**
- PAVIMENTO FLUTUANTE LAMINADO **PT**
- PAVIMENTO LAMINATO **IT**
- ΔΑΠΕΔΟ LAMINATE **EL**
- PODŁOGI LAMINOWANE **PL**
- PARCHET LAMINAT **RO**
- LAMINATE FLOORING **EN**
- ЛАМІНОВАНА ПОКРИТТЯ ДЛЯ ПІДЛОГИ **UA**

MEDIO

7 mm



129.2 cm x 10 2.49 m²

19.3 cm

MIN 1M
 MAX 28°C
 MIN 15°C
 48h
 MIN 10°C / MAX 30°C
 MIN 15°C MAX 25°C

Adeo Services 135 Rue Sadi Carnot - CS 00001 - 59790 RONCHIN - France
 www.product-regulatory.adeoservices.com
 UA - Виробник: ТОВ "Адео Сервісес С.А.", вул. Саді Карно, С5 00001, 59790 Роншан, Франція.
 Импортёр, субъект господарствования, що відповідає за виконання гарантійних зобов'язань:
 ТОВ "Леруа Мерлен Україна", 04201 Україна, м.Київ, вул. Попельна 17А, +380 44 498 46 00.
 ZA - Imported by Adeo South Africa (PTY) LTD 17A Leroy Merlin, Hosted in Leroy Merlin
 Fourways Store 35 Roos Street, Wilkoppen Ext 97, Sandton, 2191 Johannesburg, Gauteng, South
 Africa Tel: +27 10 493 8000 Email: contact@leroymerlin.co.za

PEFC
 Ecolabel
 15.5 kg



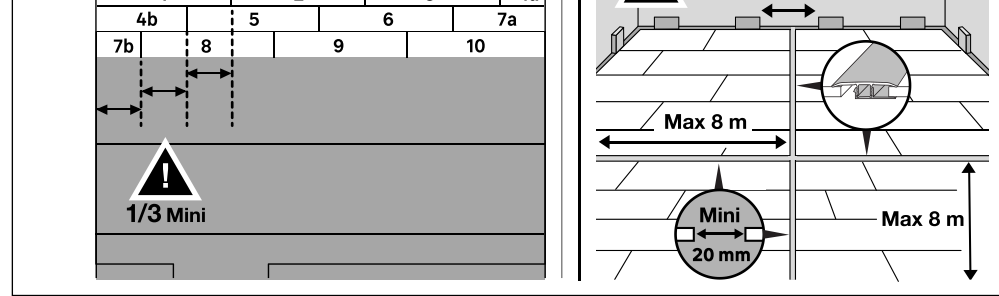
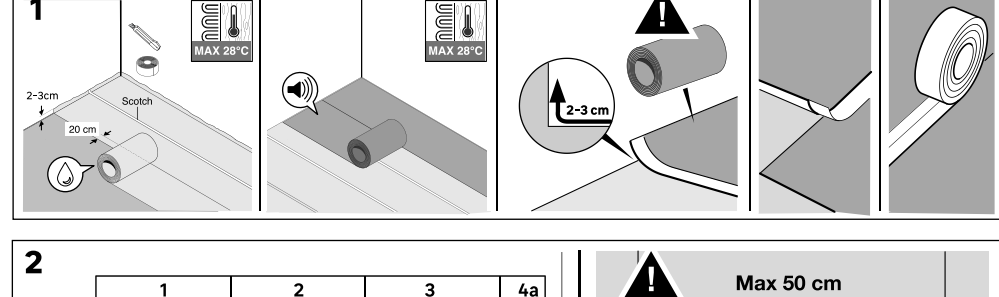
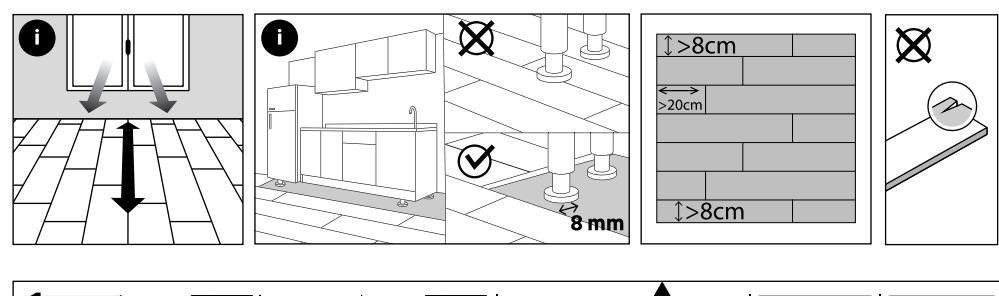
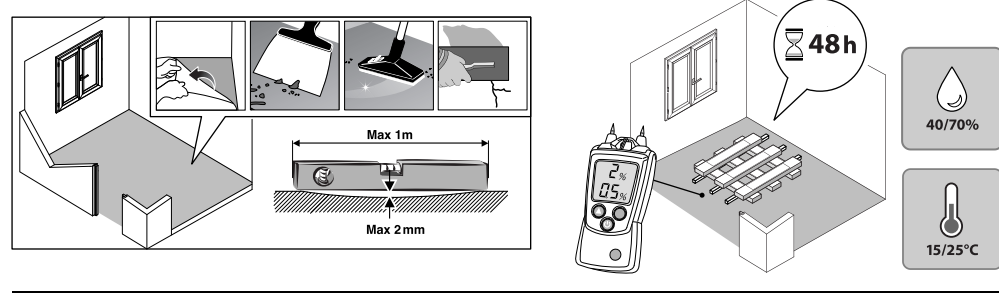
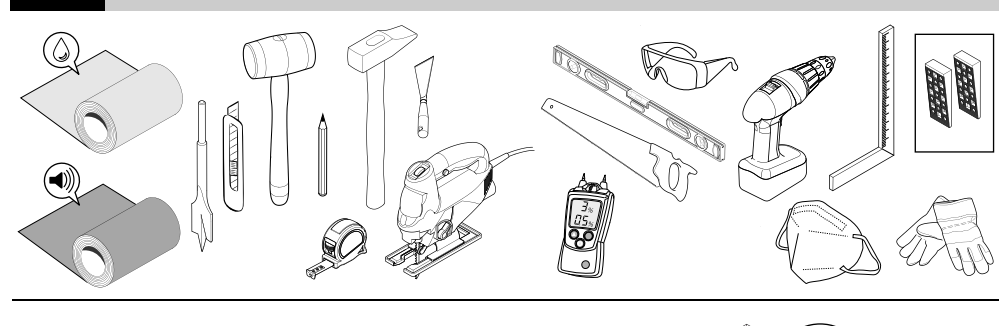
FR *Garantie 10 ans.
 ES *10 años de garantía.
 PT *Garantia de 10 anos.
 IT *Garanzia 10 anni.
 EL *Εγγύηση 10 ετών.
 PL *10 lata gwarancji.
 RO *Garantie 10 ani.
 EN *10 year warranty.
 UA *Гарантія 10 роки.

EF2812 Stand 08/25

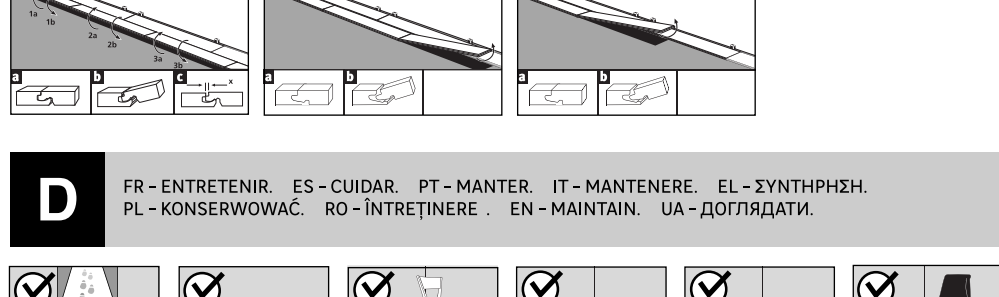
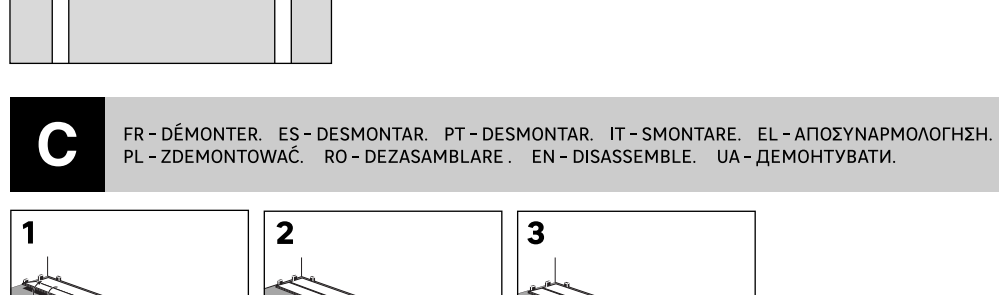
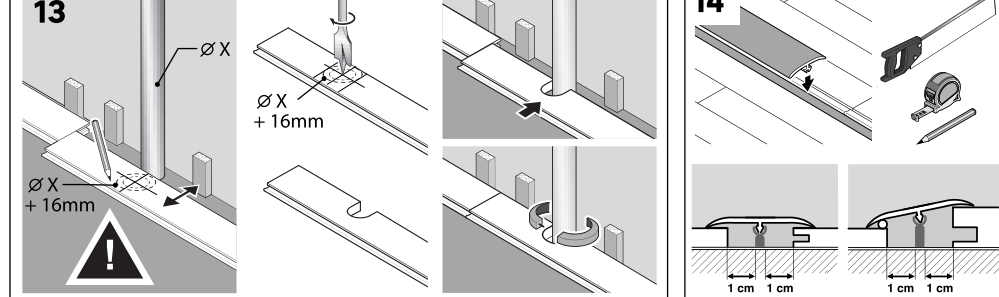
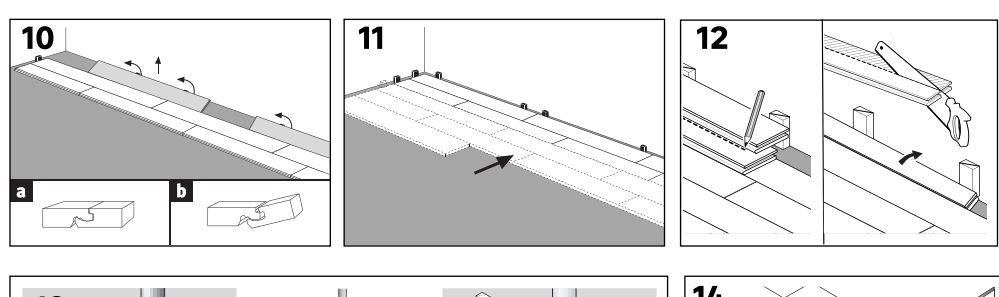
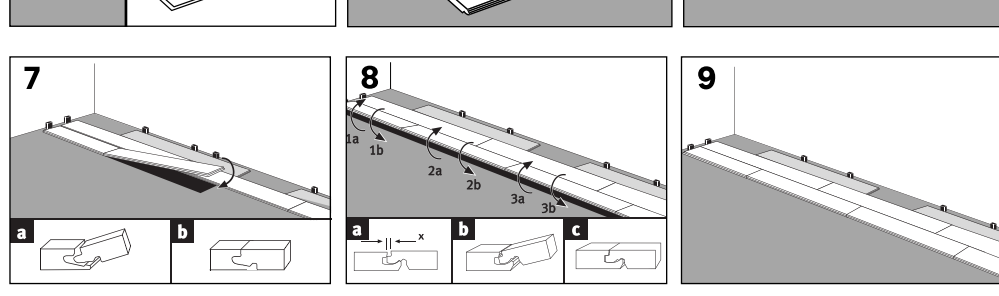
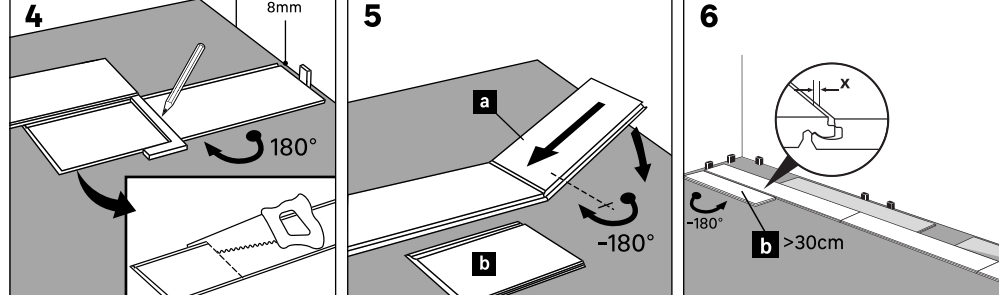
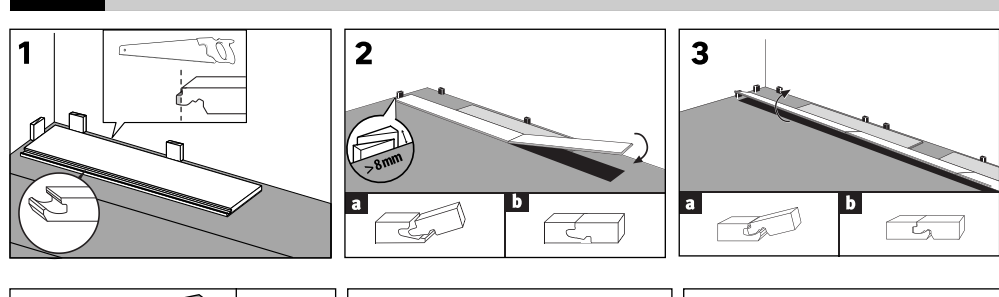


FR - Etendue de la garantie : La garantie commerciale est valable à compter de la date de livraison du produit au client. La garantie couvre uniquement la valeur du produit. Exclusions de garantie : Usages du produit non prévus, défaut d'aspect suite à l'application d'un produit d'entretien non approprié, usure graduelle, progressive et prévisible du produit, désordre consécutif à une pose ne respectant pas les règles d'installation et les indications de la notice, dégâts générés par la chute d'objets et dégâts des eaux. Pour toutes autres informations veuillez contacter votre revendeur. ES - Ambito de la garantía: La garantía cubre únicamente el precio del producto. Exclusiones de la garantía: Usos no previstos del producto, deterioro del aspecto derivado de la utilización de productos de limpieza inadecuados, desgaste gradual, progresivo y previsible del producto, deterioro debido al incumplimiento de las instrucciones de instalación y las indicaciones de las instrucciones de uso, daños producidos por la caída de objetos y daños por agua. Para más información, consulte a su distribuidor. PT - Validade da garantia: A garantia comercial* é válida a contar da data de entrega do produto ao cliente. A garantia cobre apenas o valor do produto. Excluições da garantia: Utilizações não previstas ou indevidas do produto, má aparência resultante da aplicação de um produto de manutenção não adequado, desgaste gradual, progressivo e previsível do produto, defeitos provocados por uma instalação feita sem respeitar as regras de instalação e as indicações das instruções, danos ocasionados pela queda de objetos e/ou provocados por águas e/ou humidade. Contacte o seu revendedor se necessitar de informações adicionais. IT - Garanzia: La garanzia commerciale* è valida a decorrere dalla data di consegna del prodotto al cliente. La garanzia copre unicamente il valore del prodotto. Esclusioni di garanzia: usi del prodotto non previsti, difetti nell'aspetto dovuti alle regole di installazione e le indicazioni del manuale; danni prodotti dalla caduta di oggetti e danni causati dall'acqua. Per tutte le altre informazioni contattare il rivenditore. EL - Όρος εγγυητικής κάλυψης: Η εμπορική εγγύηση* ισχύει από την ημερομηνία παράδοσης του προϊόντος στον πλάστη. Η εγγύηση καλύπτει μόνο την αξία του προϊόντος, εξαιρώντας από την εγγύηση: Μη προβλεπόμενες χρήσεις του προϊόντος, ελάττωμα στην όψη εξαιτίας της χρήσης ακατάλληλου καθαριστικού προϊόντος, στίβων, προϊόντων και προϊόντων καθαρισμού του προϊόντος, βλάβη του προϊόντος λόγω τριβής ή από τον χρόνο, διαταραχή που οφείλεται στην εφαρμογή, όπως η εγκατάσταση που δεν τηρείται σύμφωνα με τις οδηγίες του κατασκευαστή ή από νερό. Για κάθε άλλη πληροφορία, επικοινωνήστε με το κατάστημα πλάστης. PL - Zakres gwarancji: Gwarancja handlowa* obowiązuje od daty dostarczenia produktu do klienta. Gwarancja jest ograniczona do wartości produktu. Wyłączenia z gwarancji: Korzystanie z produktu w sposób niezgodny z przeznaczeniem, naturalnego, stopniowego i przewidywanego zużycia produktu, uszkodzeń powstałych na skutek niewłaściwej instalacji i wskazanek zamieszczonych w instrukcji; uszkodzeń powstałych na skutek użycia lub dostania się wody do urządzenia. Aby uzyskać szczegółowe informacje, należy skontaktować się ze sprzedawcą produktu. RO - Durata garanției: Garanția comercială* este valabilă începând de la data livrării produsului către client. Garanția acoperă exclusiv valoarea produsului. Excluzi din garanție: Utilizări neprevăzute ale produsului, defecte de aspect aparute ca urmare a folosirii unui produs de întreținere necorespunzător, uzură treptată, progresivă și previzibilă a produsului, degradările rezultate dintr-o montajă care nu respectă regulile de instalare și indicațiile din instrucțiunile de utilizare, deteriorările generate prin căderea obiectelor sau inundare. Pentru orice alte informații vă rugăm să contactați magazinul din care l-ați cumpărat. EN - Scope of the warranty: The commercial warranty* is valid from the delivery date of the product to the customer. The warranty covers the value of the product only. Warranty exclusions: Unanticipated uses of the product, a defect in its appearance following the use of an inappropriate cleaning product, gradual, progressive and predictable wear of the product, a defect resulting from installation not complying with the installation rules and the instructions provided, damage generated by falling objects and water damage. For all other information, contact your retailer. UA - Поширення гарантії: Комерційна гарантія* вступила в силу з дати доставки продукту клієнту. Гарантія поширюється виключно на вартість продукту. Гарантія не покриває такі випадки: використання продукту не за призначенням, зовнішні дефекти продукту в результаті використання невідповідних засобів догляду, передбачувані поступові зноси продукту, пошкодження в результаті недотримання рекомендацій щодо установки продукту та вимог, зазначених в інструкції; пошкодження, викликані падінням предметів або впливом води. За будь-якою іншою інформацією звертайтеся до свого дистрибутора.

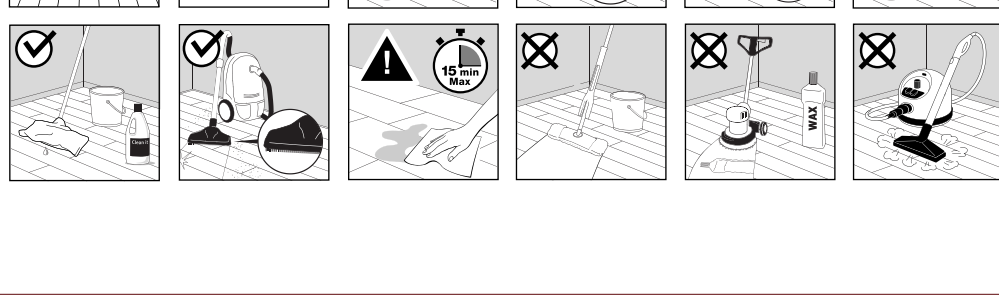
A FR - PRÉPARER. ES - PREPARAR. PT - PREPARAR. IT - PREPARARE. EL - ΠΡΟΕΤΟΙΜΑΣΙΑ. PL - PRZYGOTOWAĆ. RO - PREGĂTIRE. EN - PREPARE. UA - ПІДГОТУВАТИ.



B FR - POSER. ES - COLOCAR. PT - INSTALAR. IT - POSARE. EL - ΤΟΠΟΘΕΤΗΣΗ. PL - POŁOŻYĆ. RO - ASAMBLARE. EN - LAY. UA - УКЛАДАТИ.



C FR - DÉMONTÉ. ES - DESMONTAR. PT - DESMONTAR. IT - SMONTARE. EL - ΑΠΟΣΥΝΑΡΜΟΛΟΓΗΣΗ. PL - ZDEMONTOWAĆ. RO - DEZASAMBLARE. EN - DISASSEMBLE. UA - ДЕМОНТУВАТИ.



D FR - ENTRETIEN. ES - CUIDAR. PT - MANTER. IT - MANTENERE. EL - ΣΥΝΤΗΡΗΣΗ. PL - KONSERWOWAĆ. RO - ÎNTREȚINERE. EN - MAINTAIN. UA - ДОГЛЯДАТИ.

069

069