

# Artens

- REVÊTEMENT DE SOL STRATIFIÉ **FR**
- SUELO LAMINADO **ES**
- PAVIMENTO FLUTUANTE LAMINADO **PT**
- PAVIMENTO LAMINATO **IT**
- ΔΑΠΕΔΟ LAMINATE **EL**
- PODŁOGI LAMINOWANE **PL**
- PARCHET LAMINAT **RO**
- LAMINATE FLOORING **EN**
- ЛАМІНОВАНА ПОКРИТТЯ ДЛЯ ПІДЛОГИ **UA**

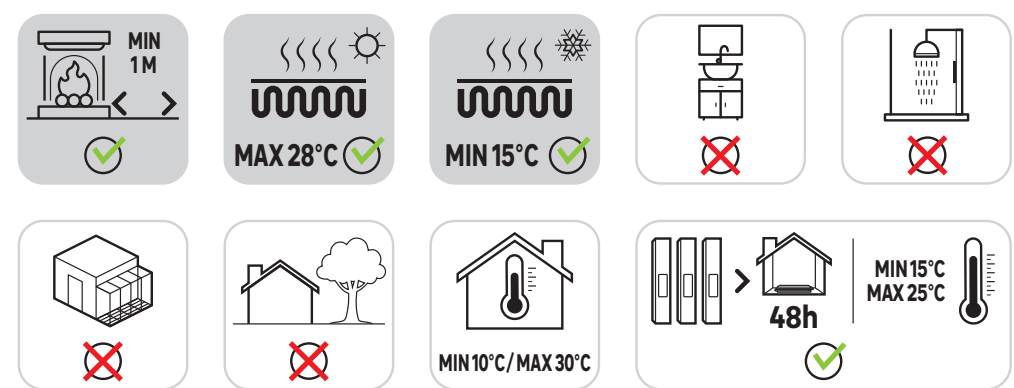
## INTENSO

8 mm

FAST CLICK

EASY

128.5cm x 19.2cm x 9 2.22m<sup>2</sup>



Adeo Services 135 Rue Sadi Carnot - CS 00001 - 59790 RONCHIN - France  
 www.product-regulatory.aedeo-services.com  
 UA - Виробник: ТОВ "Адео Сервісес С.А.", вул. Саді Карно, СS 00001, 59790 Роншєн, Франція.  
 Importer, суб'єкт господарювання, що відповідає за виконання гарантійних зобов'язань: ТОВ "Лерой Мерлен Україна", 04020 Україна, м.Київ, вул. Попельня Т1А, +380 44 498 48 00.  
 ZA - Imported by Adeo South Africa (PTY) LTD T/A Leroy Merlin, Hosted in Leroy Merlin Fourways Store, 35 Ross Street, Wilkoppen Ext 91, Sandton, 2191 Johannesburg, Gauteng, South Africa  
 Tel: +27 10 483 8000 Email: contact@leroymerlin.co.za

**30 YEAR Guarantee**



FR \*Garantie 30 ans.  
 ES \*30 años de garantía.  
 PT \*Garantia de 30 anos.  
 IT \*Garanzia 30 anni.  
 EL \*εγγύηση 30 ετών.  
 PL \*30 lata gwarancji.  
 RO \*garanție 30 ani.  
 EN \*30 year warranty.  
 UA \*Гарантія 30 років.



26 rue du Maréchal Leclerc  
 59128 Fliers-en-Escrebieux  
 Port. +33 (0)7 82 35 94 53  
 eric.lacroix@dkgroup.fr

**FILE NAME:**  
 AW-3276007983876-M-SH1-OFFSET-LAMINATES-  
 CLASSEN-INT-8-V

**FILE NUMBER:**  
 20250606

**CUSTOMER:**  
 ADEO SERVICES

**DIE CUT:**  
 Inlay\_190x725mm

**STEP**  
 01 - 03/07/25  
 02 - 31/07/25  
 03 - 01/10/25

**PRINTING COLOR**  
 Cyan  
 Magenta  
 Yellow  
 Black

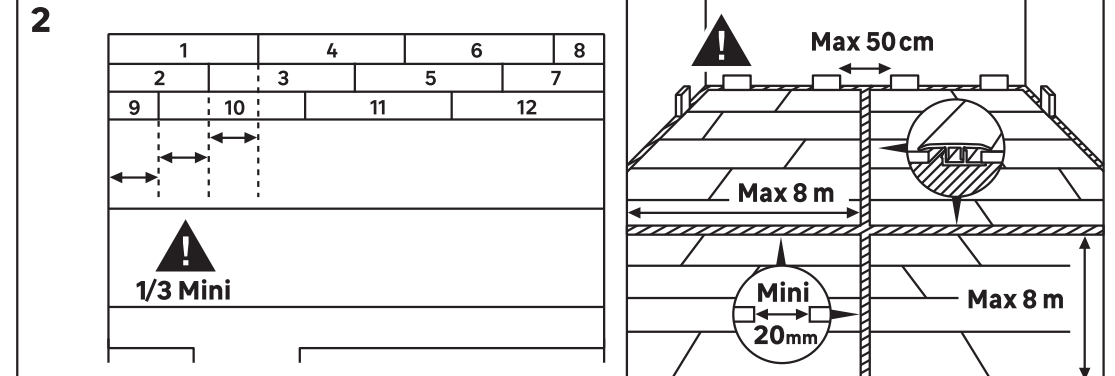
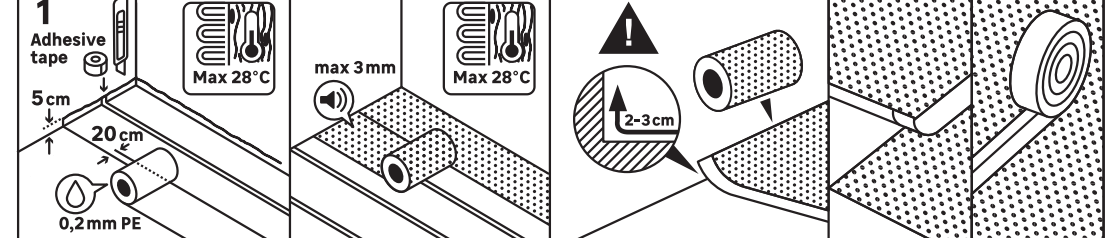
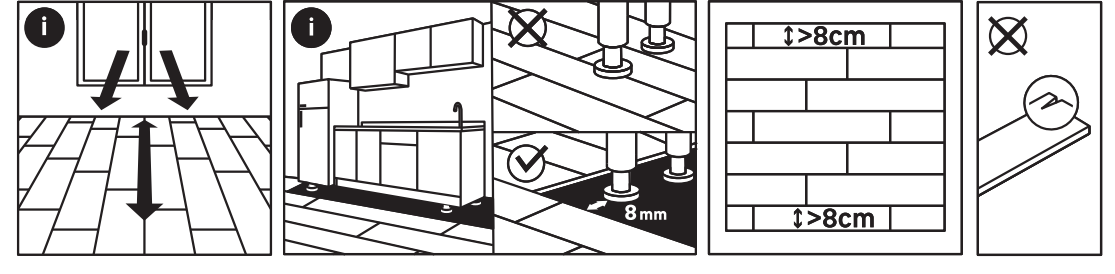
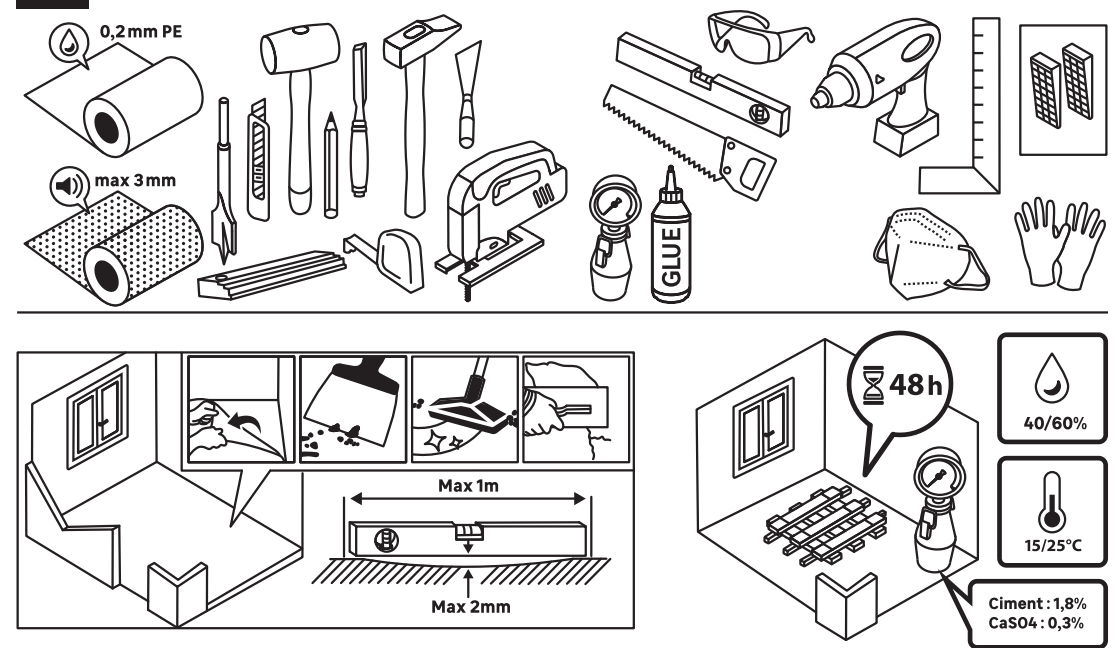
**SEND**

INTENSO	
Cyan	48%
Magenta	29%
Jaune	26%
Noir	76%
Pantone	425C

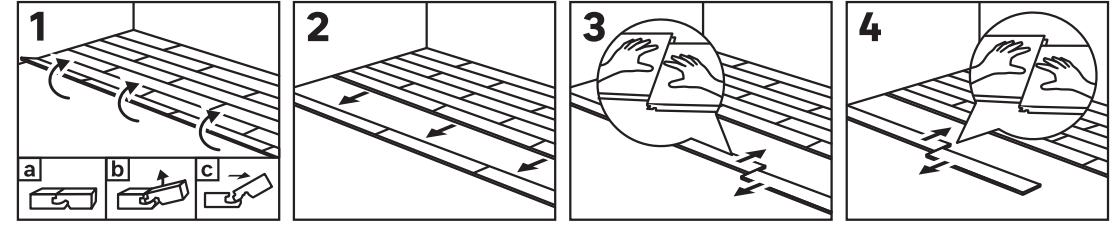
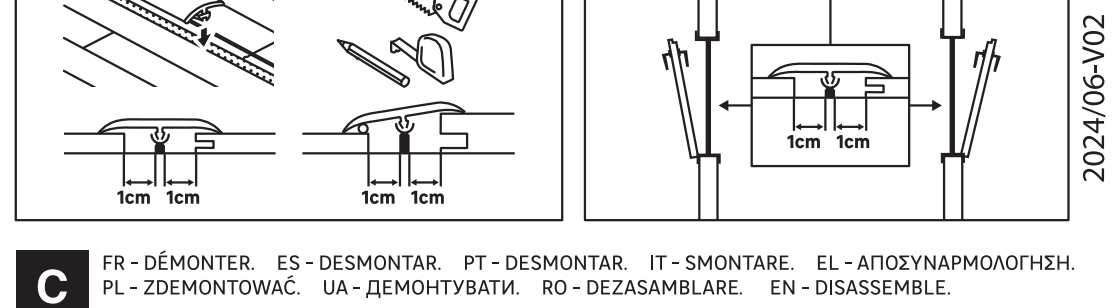
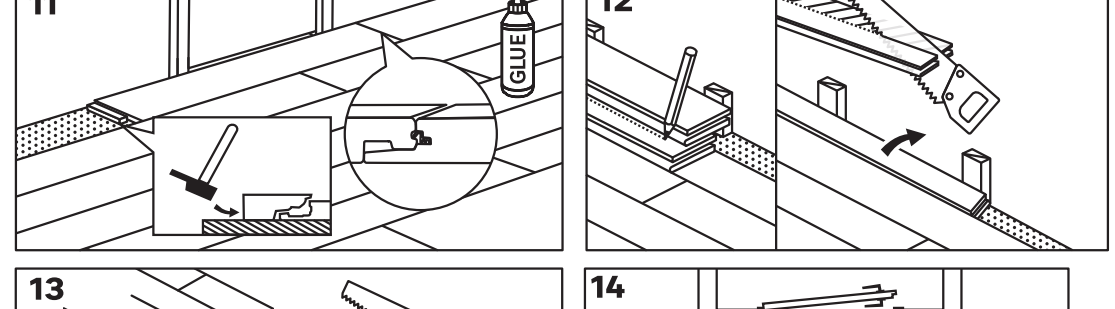
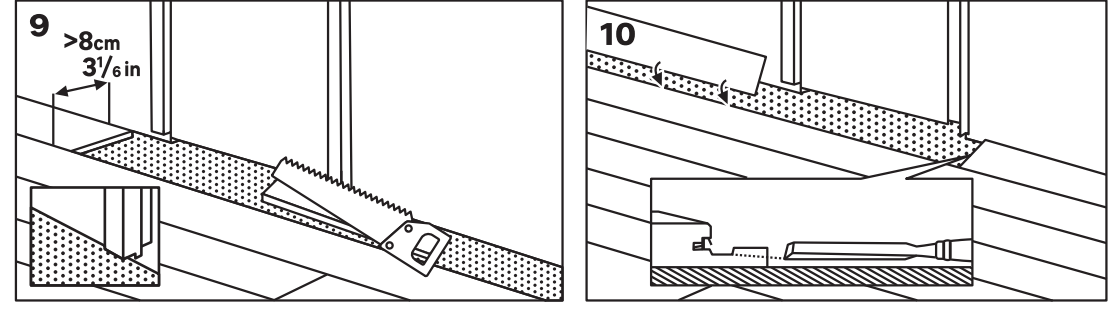
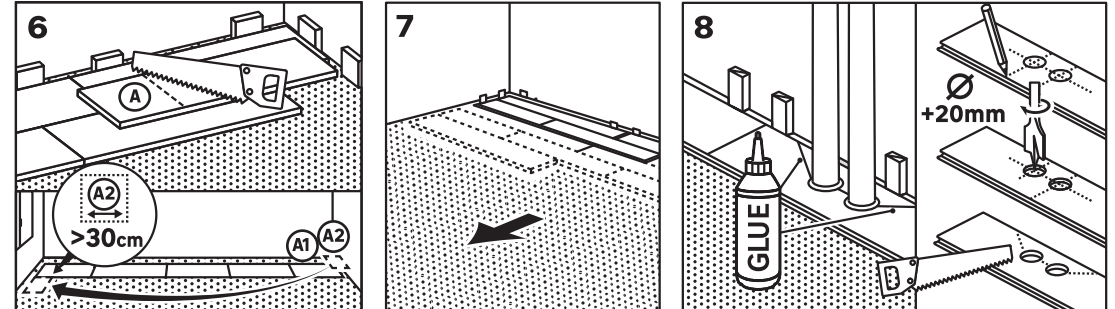
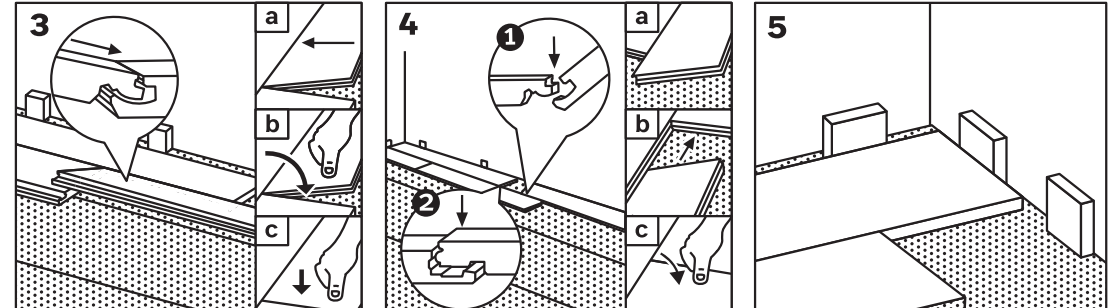
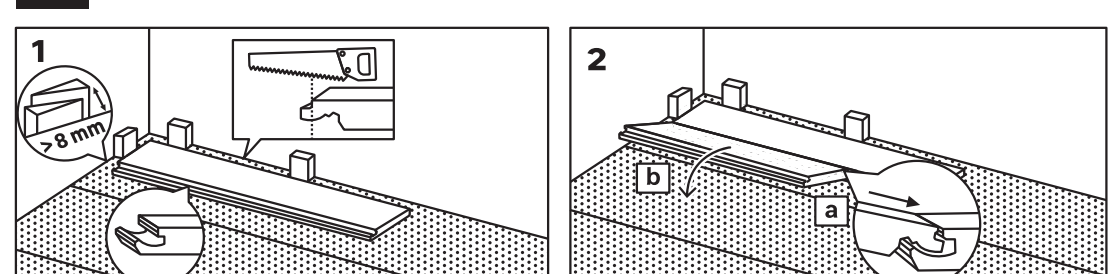
**30 YEAR Guarantee**

\*FR - Etendue de la garantie : La garantie commerciale est valable à compter de la date de livraison du produit au client. La garantie couvre uniquement la valeur du produit. Exclusions de garantie : Usages du produit non prévus, défaut d'aspect suite à l'application d'un produit d'entretien non approprié, usure graduelle, progressive et prévisible du produit, désordre consécutif à une pose ne respectant pas les règles d'installation et les indications de la notice, dégâts générés par la chute d'objets et dégâts des eaux. Pour toutes autres informations veuillez contacter votre revendeur.  
 \*ES - Ámbito de la garantía: La garantía comercial es válida a partir de la fecha de entrega del producto al cliente. La garantía cubre únicamente el precio del producto. Exclusiones de la garantía: Usos no previstos del producto, deterioro del aspecto derivado de la utilización de productos de limpieza inadecuados, desgaste gradual, progresivo y previsible del producto, deterioro debido al incumplimiento de las instrucciones de instalación y las indicaciones de las instrucciones de uso, daños producidos por la caída de objetos y daños por agua. Para más información, consulte a su distribuidor.  
 \*PT - Validade da garantia: A garantia comercial é válida a contar da data de entrega do produto ao cliente. A garantia cobre apenas o valor do produto. Excluições da garantia: Utilizações não previstas ou indevidas do produto, má aparência resultante da aplicação de um produto de manutenção não adequado, desgaste gradual, progressivo e previsível do produto, defeitos provocados por uma instalação feita sem respeitar as regras de instalação e as indicações das instruções, danos ocasionados pela queda de objetos ou provindos por água ou humidade. Contacte o seu revendedor se necessitar de informações adicionais.  
 \*IT - Garanzia: La garanzia commerciale è valida a decorrere dalla data di consegna del prodotto al cliente. La garanzia copre unicamente il valore del prodotto. Esclusioni di garanzia: usi del prodotto non previsti, difetti nell'aspetto dovuti all'applicazione di un prodotto di manutenzione non appropriato, usura graduale, progressiva e prevedibile del prodotto, difetti conseguenti ad una posa non rispettosa delle regole di installazione e le indicazioni del manuale, danni prodotti dalla caduta di oggetti e danni causati dall'acqua. Per tutte le altre informazioni contattare il rivenditore.  
 \*EL - Επεκτασή εγγύησης: Η εμπορική εγγύηση ισχύει από την ημερομηνία παράδοσης του προϊόντος στον πελάτη. Η εγγύηση καλύπτει μόνο την αξία του προϊόντος. Εκτός από την εγγύηση, η εγγύηση δεν καλύπτει: χρήση του προϊόντος που δεν προβλέπεται στις οδηγίες εγκατάστασης, φθορά, προεξοφλησιμότητα ή απόβλητο, βλάβες λόγω πτώσης αντικείμενων ή ζημιών από νερό. Για όλες τις πληροφορίες, επικοινωνήστε με το κατάστημα πώλησης.  
 \*PL - Zakres gwarancji: Gwarancja handlowa obejmuje jedynie wartość produktu do klienta. Gwarancja jest ograniczona do wartości produktu. Gwarancja nie obejmuje: korzystania z produktu w sposób niezgodny z przeznaczeniem, naturalnego starzenia i przewidywalnego zużycia produktu, uszkodzeń powstających na skutek niewłaściwej instalacji, uszkodzeń spowodowanych niewłaściwym użytkowaniem, degradacją rezultatu dzięki montażowi niezgodnemu z danymi z instrukcji, uszkodzeń spowodowanych przez upadek przedmiotów i uszkodzenia spowodowane przez wodę. Aby uzyskać szczegółowe informacje, należy skontaktować się z sprzedawcą produktu.  
 \*RO - Durată garanție: Garanția comercială este valabilă începând de la data livrării produsului către client. Garanția acoperă exclusiv valoarea produsului. Excluzii din garanție: Utilizări neprevăzute ale produsului, defecte de aspect aparute ca urmare a folosirii unui produs de întreținere necorespunzător, uzură treptată, progresivă și previzibilă a produsului, degradările rezultate dintr-o montare care nu respectă regulile de instalare și indicațiile din instrucțiunile de utilizare, deteriorările generate prin căderea obiectelor sau inundate. Pentru orice alte informații vă rugăm să contactați magazinul din care ați cumpărat.  
 \*EN - Scope of the warranty: The commercial warranty is valid from the delivery date of the product to the customer. The warranty covers the value of the product only. Warranty exclusions: Unanticipated uses of the product, a defect in its appearance following the use of an inappropriate cleaning product, gradual, progressive and predictable wear of the product, a defect resulting from installation not complying with the instructions provided, damage generated by falling objects and water damage. For all other information, contact your retailer.  
 \*UA - Период гарантії: Комерційна гарантія вступила в силу з дати доставки продукту клієнту. Гарантія поширюється виключно на вартість продукту. Гарантія не покриття: такі випадки використання продукту не за призначенням, збитки, завдані дефекти продукту в результаті використання неналежних засобів із догляду, передбачуваний поступовий знос продукту, пошкодження в результаті недотримання рекомендацій щодо установки продукту та води, зазначених в інструкції, пошкодження, викликані падінням предметів або вливанням води. За будь-якою іншою інформацією звертайтеся до свого дистриб'ютора.

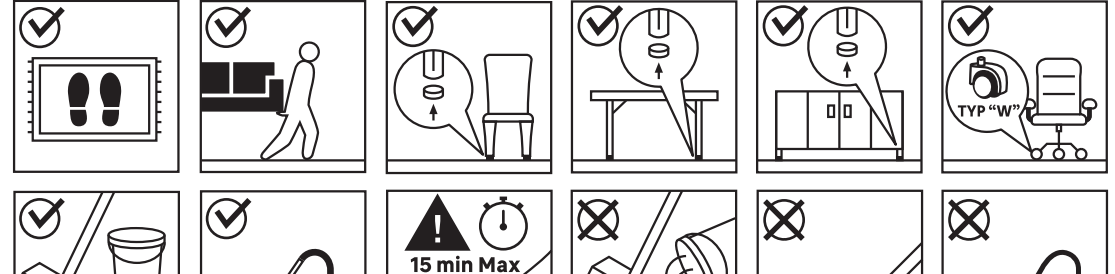
**A** FR - PRÉPARER ES - PREPARAR PT - PREPARAR IT - PREPARARE EL - ΠΡΟΕΤΟΙΜΑΣΙΑ PL - PRZYGETOWAĆ UA - ПІДГОТУВАТИ RO - PREGĂTIRE EN - PREPARE



**B** FR - POSER ES - COLOCAR PT - INSTALAR IT - POSARE EL - ΤΟΠΟΘΕΤΗΣΗ PL - POŁOŻYĆ UA - УКЛАДАТИ RO - ASAMBLARE EN - LAY



**C** FR - DÉMONTER ES - DESMONTAR PT - DESMONTAR IT - SMONTARE EL - ΑΠΟΣΥΝΑΡΜΟΛΟΓΗΣΗ PL - ZDEMONTOWAĆ UA - ДЕМОНТУВАТИ RO - DEZASAMBLARE EN - DISASSEMBLE



**D** FR - ENTRETENIR ES - CUIDAR PT - MANTER IT - MANTENER EL - ΣΥΝΤΗΡΗΣΗ PL - KONSERWOWAĆ UA - ДОГЛЯДАТИ RO - ÎNTREȚINERE EN - MAINTAIN



This file is not ready to print. Trapping and overprinting will be done by the reprohouse.